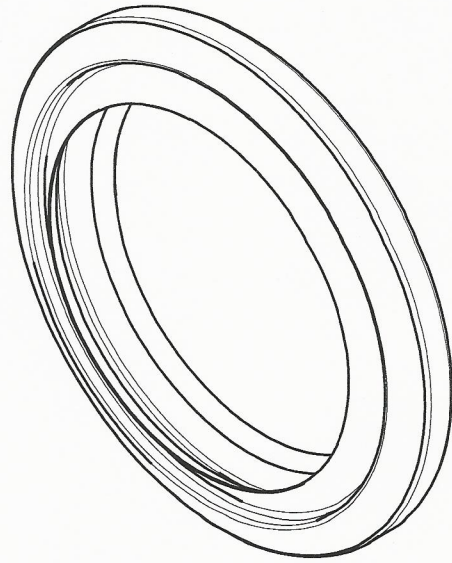


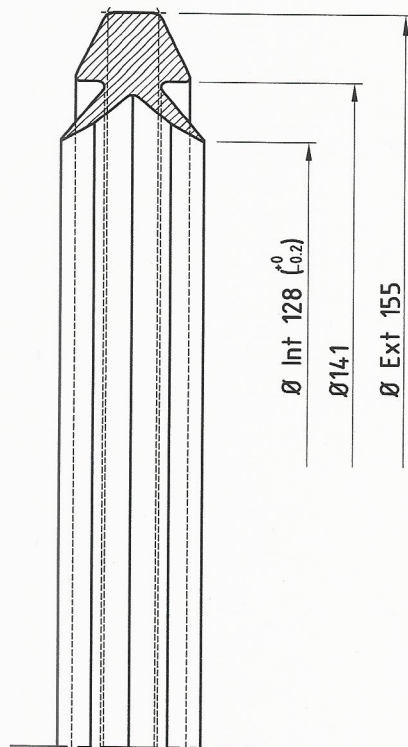
MODIFICACIONES

REV.	DESCRIPCION	MODIFICO	APROBO	FECHA

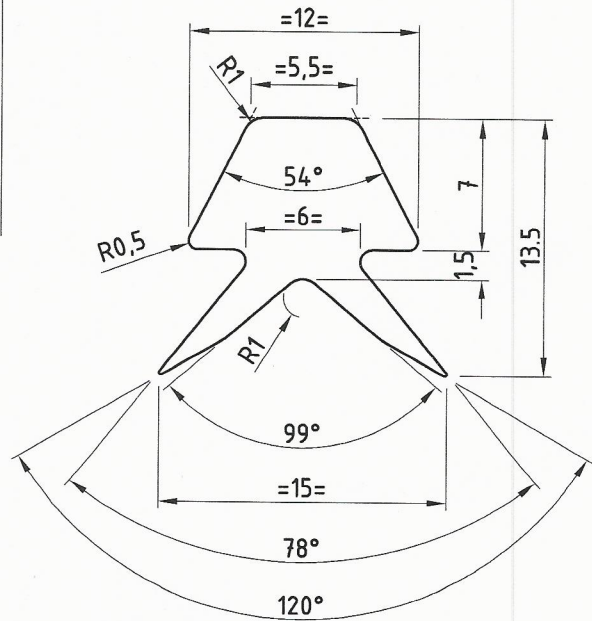
VISTA ISOMETRICA



CORTE TRANSVERSAL



DETALLE PERFIL



MATERIAL: CAUCHO DE FLUOROELÁSTOMERO - FPM S/ISO 1629 (Viton) - HK810 S/IRAM 113001

TRENES ARGENTINOS
OPERACIONES

ANILLO DE SELLADO
ACOPLE DENTADO ENTRE CAJA Y MOTOR DE TRACCION
COCHE ELECTRICO CSR

GERENCIA DE INGENIERIA

SUBGERENCIA DE DESARROLLO Y
NORMAS TECNICAS

AREA MATERIAL RODANTE

Representación cotas y símbolos: Normas IRAM.
Tolerancias no indicadas según IRAM:
2768-1 Clase m y 2768-2 Clase K.

RELEVO:	Gerardo Ferrari	02/11/2017	PLANO N°:	REV.
DIBUJO:	Gerardo Ferrari	02/11/2017	4.40.1.03.0061	△
REVISO:	Damian Lopez	02/11/2017	SE COMPLEMENTA CON:	
APROBO:	Martin Harris	02/11/2017	--	

	ESCALA S/E	FORMATO A4	HOJA 1 / 1	CATALOGO: 4.40.1.03.00610.N
--	---------------	---------------	---------------	--------------------------------

IMPORTANTE: EL PROVEEDOR DEBERA SUMINISTRAR UNA MUESTRA, LA CUAL DEBE SER APROBADA POR LA SUBGERENCIA DE DESARROLLO Y NORMAS TECNICAS ANTES DE LA ENTREGA DEL PRIMER LOTE

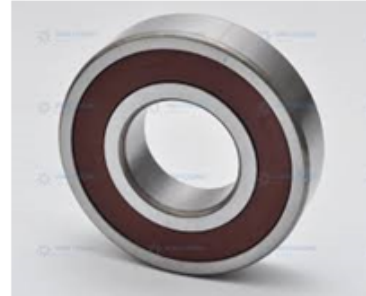
RODAMIENTO DE UNA HILERA DE
BOLAS DE RANURA PROFUNDA

6209DDU BC AS2S1

SERIE

DIAM INT: 45 MM

SELLO NITRILICO EN
AMBAS CARAS



Dimensiones				Clasificación de carga básica				Factor	Velocidad limite	Masa
	(mm)			(N)	(Kgf)				(rpm)	(kg)
<i>d</i>	<i>D</i>	<i>B</i>	<i>r (min)</i>	<i>Cr</i>	<i>Cor</i>	<i>Cr</i>	<i>Cor</i>	<i>f0</i>	<i>DDU</i>	
45	85	19	1.1	31500	20400	3200	2080	14.4	5300	0.42

RODAMIENTO DE UNA HILERA DE
BOLAS DE RANURA PROFUNDA

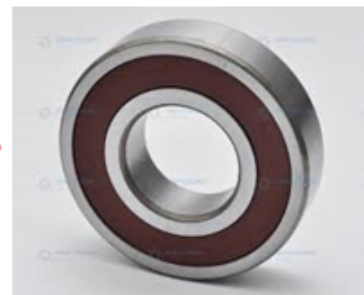
6309DDUC3 BC AS2S1

SERIE

DIAM INT: 45 MM

JUEGO INTERNO

SELLO NITRILICO EN
AMBAS CARAS



Dimensiones				Clasificación de carga básica				Factor	Velocidad limite	Masa
	(mm)			(N)	(Kgf)				(rpm)	(kg)
<i>d</i>	<i>D</i>	<i>B</i>	<i>r (min)</i>	<i>Cr</i>	<i>Cor</i>	<i>Cr</i>	<i>Cor</i>	<i>f0</i>	<i>DDU</i>	
45	100	25	1.5	53000	32000	5400	3250	13.1	4800	0.829



República Argentina - Poder Ejecutivo Nacional
2019 - Año de la Exportación

**Hoja Adicional de Firmas
Pliego Especificaciones Tecnicas**

Número:

Referencia: Plano Anillo de Sellado y Referencias Rodamientos

El documento fue importado por el sistema GEDO con un total de 2 pagina/s.