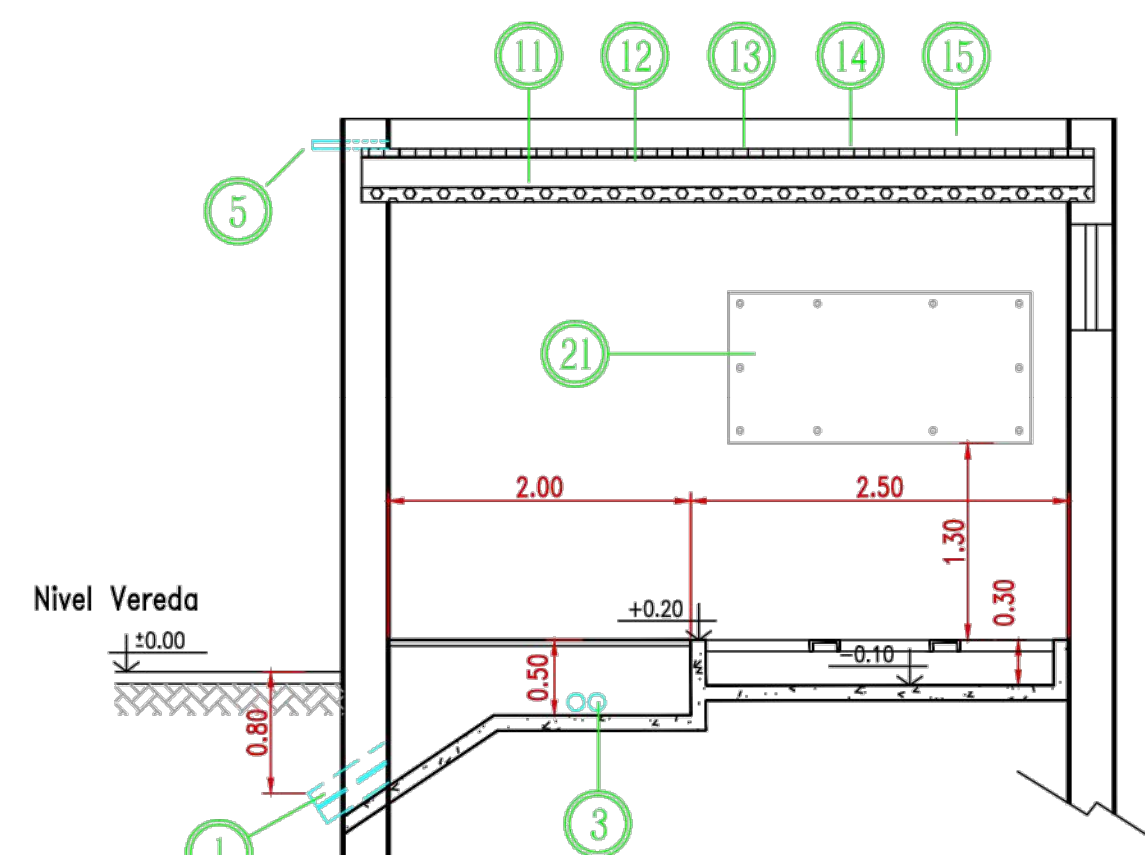
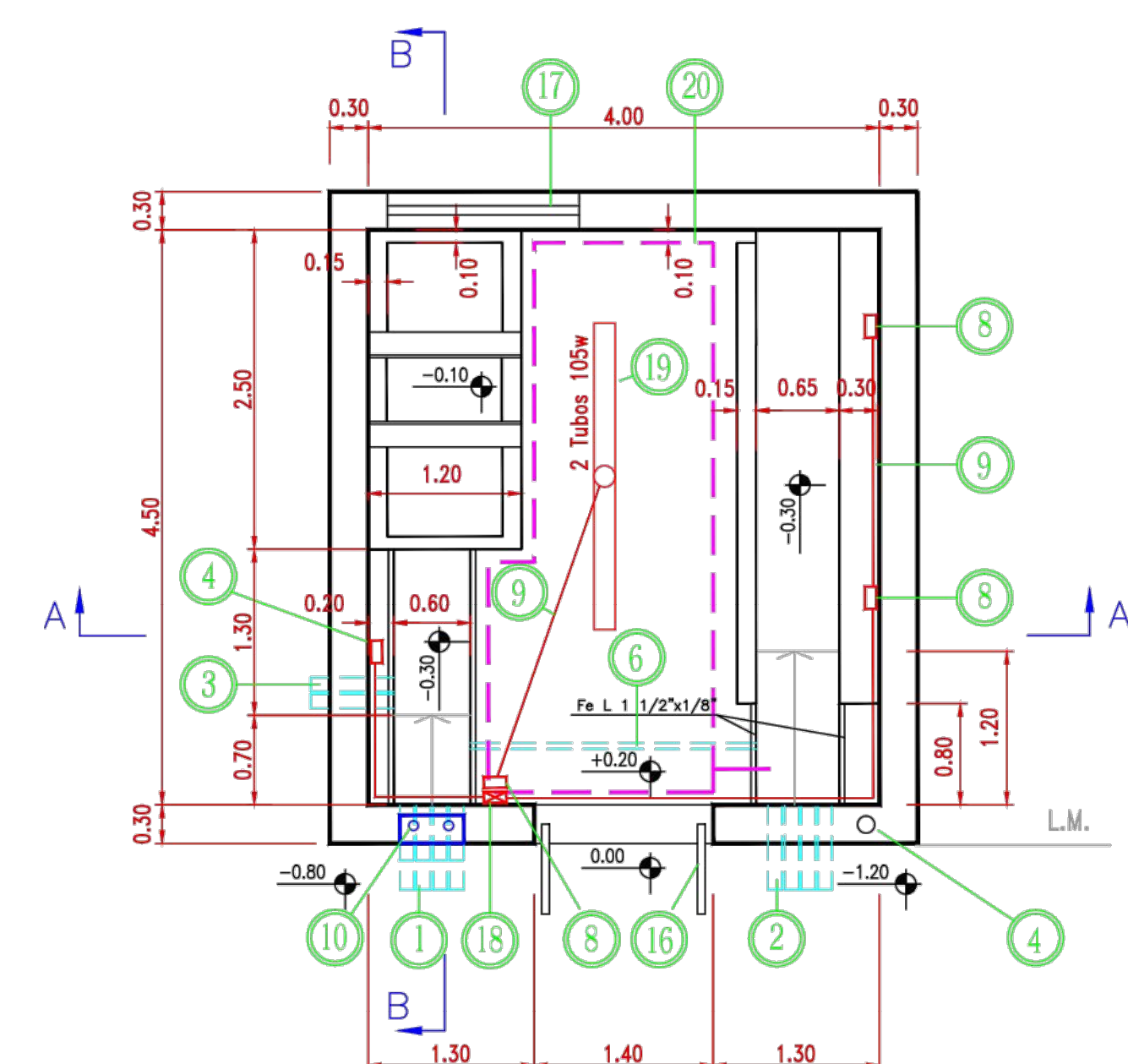


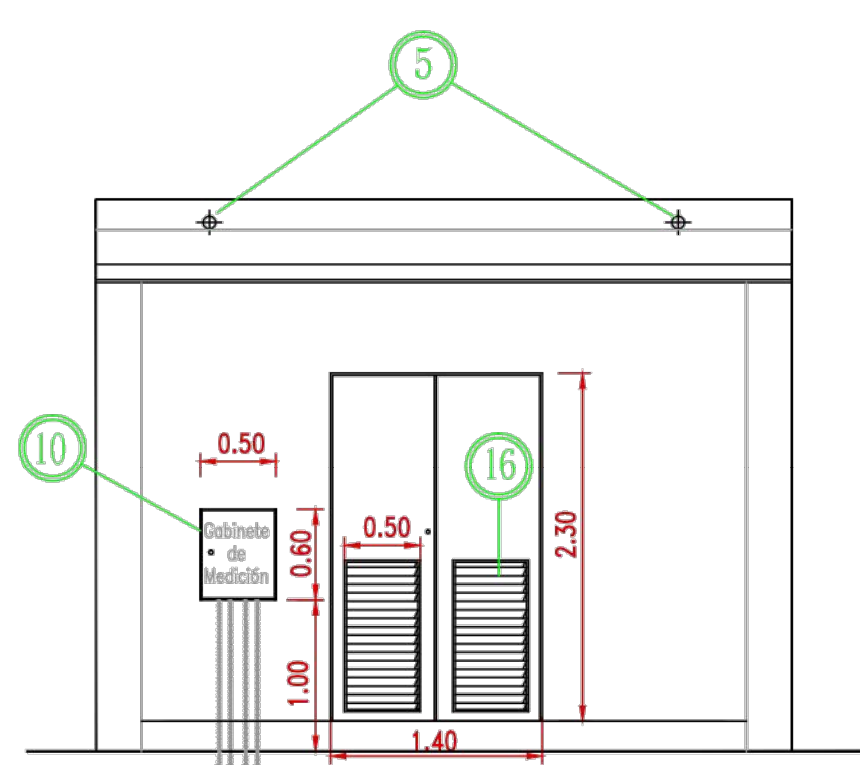
CORTE A-A



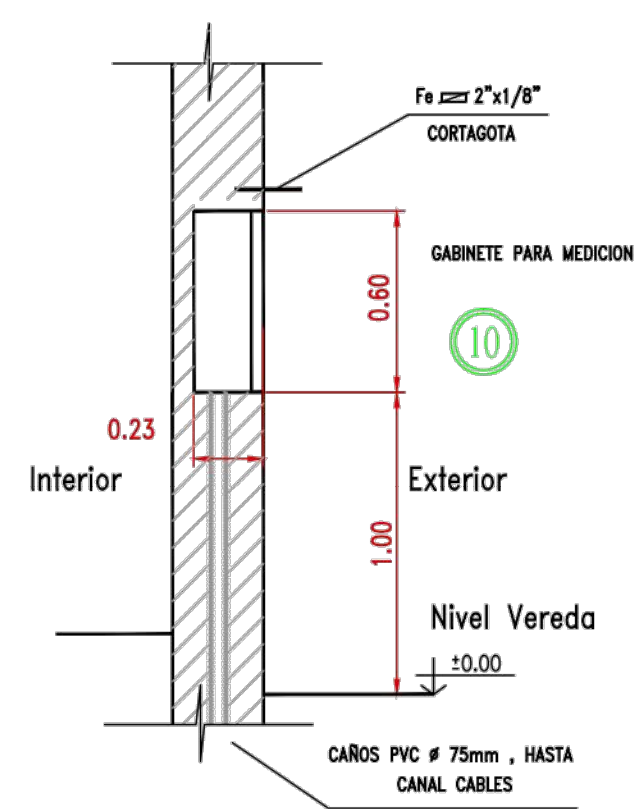
CORTE B-B



PLANTA

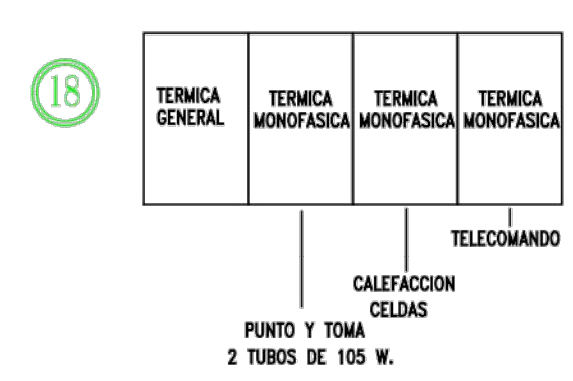


FACHADA

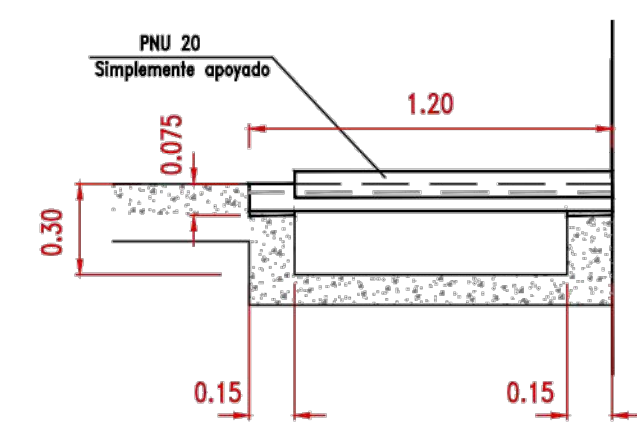


DETALLE T3

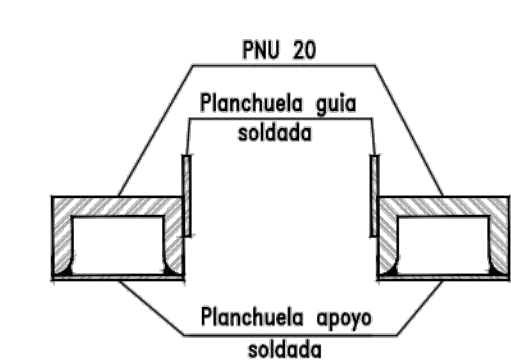
DETALLE TABLERO INTERNO



CONTENCION TRANSFORMADOR



DETALLE PERFILES



CROQUIS DE UBICACION



\* La instalación eléctrica se realizará en su totalidad en forma exterior  
 \* La pintura del local se realizará: en canales, muretes y paredes hasta 1.40m desde nivel de piso de cámara con sintético color gris perla. En paredes, a partir de 1.40m nivel de piso de cámara incluyendo cielo raso con látex color blanco.

REFERENCIAS

1	9 Caños de P.V.C. Ø 110 mm. esp. 3,2 mm. - BT
2	4 Caños de P.V.C. Ø 160 mm. esp. 3,2 mm. - MT
3	2 Caños de P.V.C. Ø 110 mm. esp. 3,2 mm. - Cliente
4	1 Caño de Fe.Fund. Ø 100 mm. desagüe pluvial.
5	2 Caños de Fe.Go. Ø 50 mm. desborde pluvial.
6	1 Caño de Fe.Go. Ø 50 mm.
7	1 Caja octogonal grande
8	- Cajas rectangulares
9	- Caño de Fe Ø 19 mm. s/p.
10	1 Caja Gabinete Tarifa 3
11	- Losa térmica u H° A°.
12	- Contrapiso con pendiente.
13	- Carpeta de Cemento.
14	- Membrana 4 mm. esp. tipo Ormiflex.
15	- Capa protectora de ladrillos.
16	- Puerta de acceso. Ver plano 505.942/1
17	- Persiana de ventilación. Ver plano 505.899
18	- Tablero interno
19	2 Tubos fluorescentes 105w
20	- Conductor de 70 Cu Estañado
21	- Chapa de hierro (BWG 14)

LINEA BELGRANO SUR Dirección: GORRITI 850	ESCALA 1:50	CONSTR.CIVIL CENTRO DE CONEXION Y TRANSFORMACION A NIVEL (CTN)	Centro de Costo:421 Cuenta Aplicacion:91 Proyecto N° M0-26002 Plano CCivil_CTN_tipo_13,2lx_mista.dwg
	PARTIDO LA MATANZA LOCALIDAD TAPIALES	CLIENTE: LINEA BELGRANO SUR	

<b>Línea Belgrano Sur</b> <b>Trenes Argentinos</b> <small>Operadora Ferroviaria</small>	OBRA: SUBESTACIONES TAPIALES	PROYECTO ARQ. LUCIANO LAZARO DIBUJO/MODIFICO M.M.O. PUGLIESE JUAN REVISO ARQ. LUCIANO LAZARO FECHA: 19/03/2018
	UBICACION: TAPIALES, LA MATANZA	
SUBGERENCIA DE INFRAESTRUCTURA COORD. DE OBRAS DE TERCEROS	NOMBRE DE PLANO: 143 - PC1	PLANO NO APTO PARA CONSTRUIR



República Argentina - Poder Ejecutivo Nacional  
2018 - Año del Centenario de la Reforma Universitaria

**Hoja Adicional de Firmas**  
**Circular aclaratoria**

**Número:**

**Referencia:** RC 26874 OBRA "SUBESTACIONES TAPIALES"

---

El documento fue importado por el sistema GEDO con un total de 1 pagina/s.