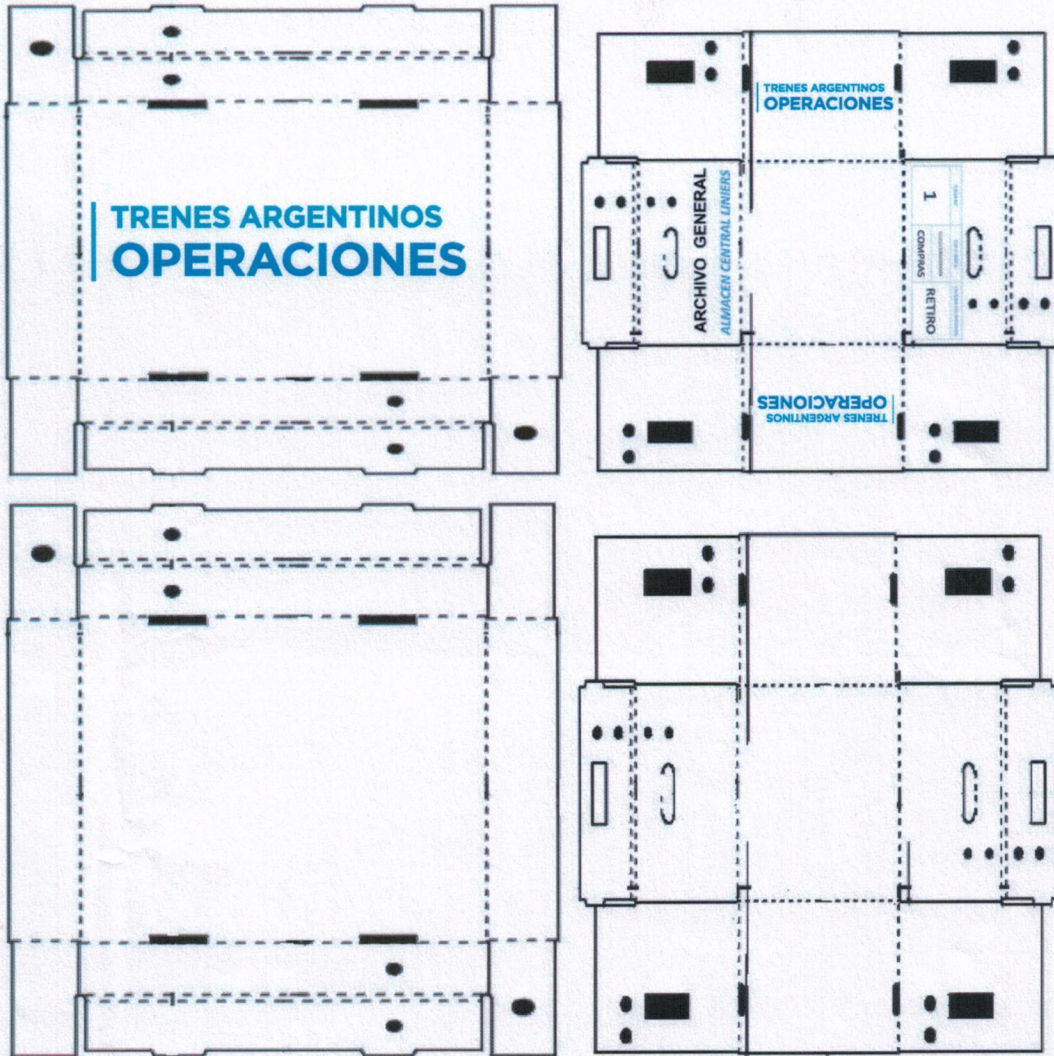
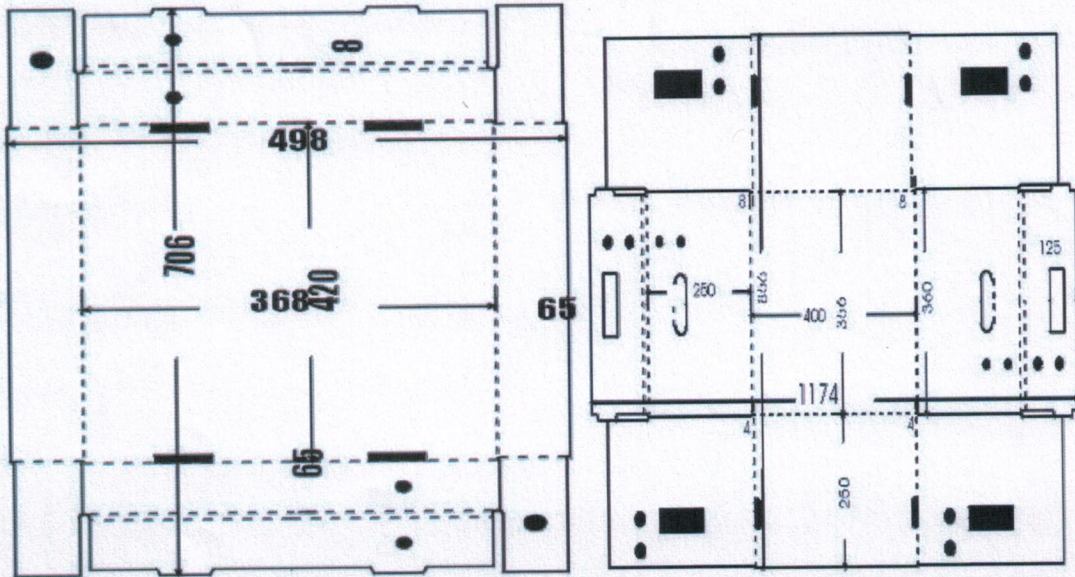


**ESPECIFICACIONES TECNICAS
CAJAS DE ARCHIVO GENERAL**



GERMAN HAROSTEGUY
Coordinador General de Finanzas
Operadora Ferroviaria S.E.

Cdra. Paula Alvarez
Gerente de Coordinación Administrativa
Operadora Ferroviaria S.E.



ARCHIVO GENERAL

ALMACEN CENTRAL LINIERS

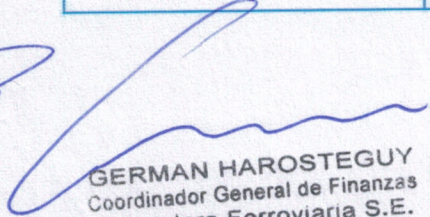


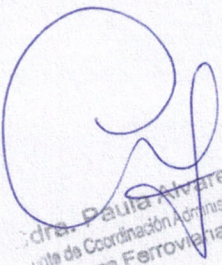
German Harosteguy
GERMAN HAROSTEGUY
Coordinador General de Finanzas
Operadora Ferroviaria S.E.

Patricia Alvarez
Dra. Patricia Alvarez
Gerente de Coordinación Administrativa
Operadora Ferroviaria S.E.

TRENES ARGENTINOS OPERACIONES

CAJA N°	CIP / AREA	LUGAR DE ORIGEN
1	GG0221000000000	RETIRO
	COMPRAS	


GERMAN HAROSTEGUY
Coordinador General de Finanzas
Operadora Ferroviaria S.E.


Dra. Paula Alvarez
Jefe de Coordinación Administrativa
Operadora Ferroviaria S.E.