

Línea Mitre

**ESCALERAS Y TABURETES
DE ALUMINIO**

ET Nº 133

Revisión

Fecha: 06/2019

Objeto

Definir características para compra de escaleras y taburetes de aluminio; reparación pentagonal. Taller de Montaje - Material Rodante - Victoria.

IT1

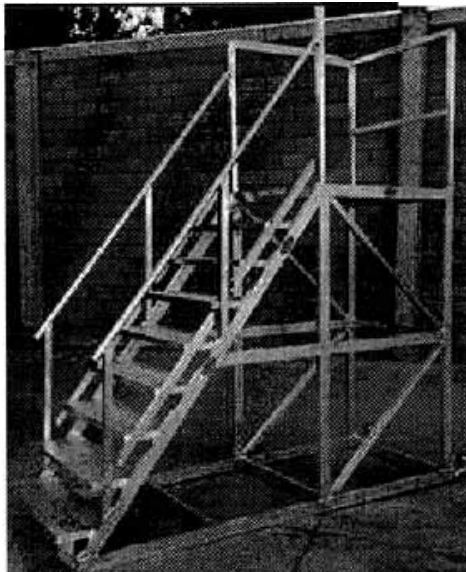
Código PREM: ACT400-000286N

Características/descripción

Producto: Escalera rodante tipo burro 1220mm para acceso a coches eléctricos.

Descripción ampliada: Escalera rodante tipo burro para acceso a coches eléctricos. Fabricado íntegramente en aluminio calidad Aluar soldado, de 1220mm de altura a la plataforma (800 x 800mm). Peldaños antideslizantes de 280 mm, provisto de pasamanos de ambos lados y baranda perimetral de 1250 mm de altura en plataforma con dos refuerzos intermedio y guardapiés, quedando "Libre del lado derecho". Dos ruedas fijas en el lado opuesto a los peldaños, para permitir desplazamiento tipo carretilla y 2 c/u cáncamos (1 por lado en la parte libre con altura 950mm desde el piso), que permitirán amarrar la estructura al bastidor del coche ferroviario.

Relevamiento volumétrico: 1.22x0.8x2.4MT = **2.3 M3** (Total)



Cantidad: 1 c/u

IT2

Código PREM: ACT400-000287N

Características/descripción

Producto: Escalera rodante tipo burro 1550mm para acceso a coches eléctricos.

Descripción ampliada: Escalera rodante tipo burro para acceso a coches eléctricos. Fabricado íntegramente en aluminio calidad Aluar soldado, de 1550mm de altura a la plataforma (800 x 800mm). Peldaños antideslizantes de 280 mm, provisto de pasamanos de ambos lados y baranda perimetral de 1250 mm de altura en plataforma con dos refuerzos intermedio y guardapiés, quedando "Libre del lado derecho". Dos ruedas fijas en el lado

Línea Mitre

**ESCALERAS Y TABURETES
DE ALUMINIO**

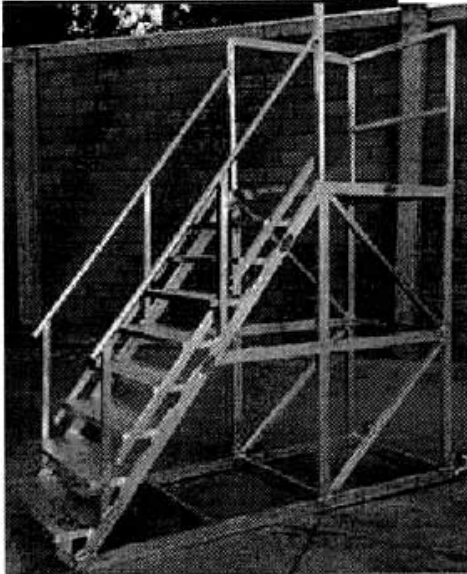
ET Nº 133

Revisión

Fecha: 06/2019

opuesto a los peldaños, para permitir desplazamiento tipo carretilla y 2 c/u cáncamos de seguridad (1 por lado en la parte libre) con altura 1300mm desde el piso, que permitirán amarrar la estructura al bastidor del coche ferroviario.

Relevamiento volumétrico: 1.55x0.8x2.4MT: **2.98M3** (Total)



Cantidad: 1 c/u

IT3:

Código PREM: ACT400-000296N

Características/descripción

Producto: Taburete de aluminio 300mm para tareas en interior de coches eléctricos.

Descripción ampliada: Taburete fabricado íntegramente en Aluminio Calidad Aluar Soldado, de 300mm de altura a la plataforma (500 x 800mm). Pies de apoyo antideslizante, para trabajar en interior de coches ferroviarios.

Relevamiento volumétrico: 0.3x0.5x0.8MT = **0.12M3** (Total)

Nota: el proveedor deberá presentar una muestra para ser aprobada por el taller.



Cantidad: 2 c/u

IT4:

Línea Mitre

**ESCALERAS Y TABURETES
DE ALUMINIO**

ET Nº 133

Revisión

Fecha: 06/2019

Código PREM: ACT400-000291N

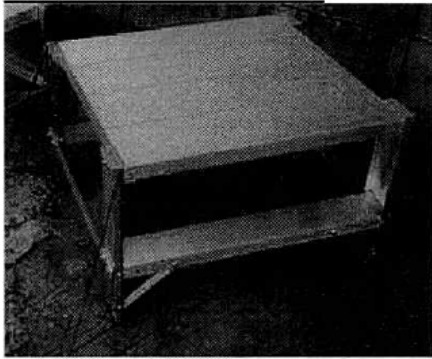
Características/descripción

Producto: Taburete de aluminio 270mm para tareas en bajo bastidor de coches eléctricos.

Descripción ampliada: Taburete pequeño fabricado íntegramente en aluminio Calidad Aluar soldado, de 270mm de altura a la plataforma (400 x500 mm). Pies de apoyo antideslizante "con inclinación" para mejor estabilidad.

Relevamiento volumétrico: 0.27x0.4x0.5MT = **0.054M3** (Total)

Nota: el proveedor deberá presentar una muestra para su aprobación en el taller.



Cantidad: 4 c/u



República Argentina - Poder Ejecutivo Nacional
2019 - Año de la Exportación

**Hoja Adicional de Firmas
Pliego Especificaciones Tecnicas**

Número:

Referencia: ET RC 35014 - Andamios para el Taller Victoria

El documento fue importado por el sistema GEDO con un total de 3 pagina/s.