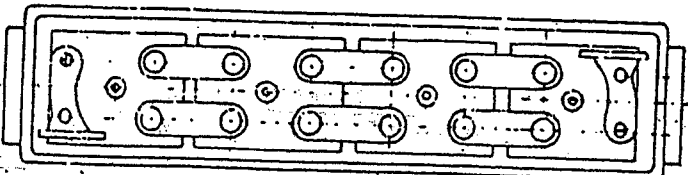


TIPO	UTILIZACION LOCOMOTORA	CANTIDAD ELEMENTOS
1	GE U18 C ALCO 1800 HP BALDWIN DOCKERRILL	4
2	FIAT TRANSFER WERKSPOR GE U13 C G. MOTORS GE 4 GE 756 GE G. GE. 756 GE U12 C ALCO 1100 HP	4
	WERKSPOR	4



ACUMULADOR TIPO	DIMENSIONES (mm)							
	A		B		C		D	
1	Max. 715	Min. 710	Max. 667	Min. 662	Max. 208	Min. 205	Max. 470	Min. 453
2	Max. 715	Min. 710	Max. 667	Min. 662	Max. 173	Min. 170	Max. 470	Min. 453

NOTA
Los Acumuladores Eléctricos de Plomo-Acido deberán responder a la Especificación FA. 8019

Item	Descripción	Cant	Escuadria, Plano y/o Especificación	Kg
Título: ACUMULADORES ELECTRICOS DE PLOMO-ACIDO PARA MOTORES DE ARRANQUE - TIPO 1 y 2.				FEARRO
				Area M
Escala	Tracha	Línea	Utilización	
T	TODAS	TODAS	LOCOMOTORAS DE	
Fecha y Firma Aprobación			N.º de plano	
12/9/83			NEFA 1500	

2	-	Lista de Materiales en tipo de dibujo	12/9/83
Alteraciones		Fecha-Firma	

JOSE LUIS JORQUERA
OFICINA TECNICA
UGOFE S.A.

