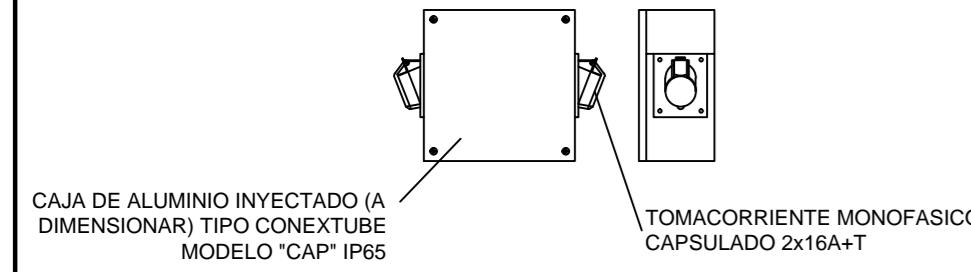
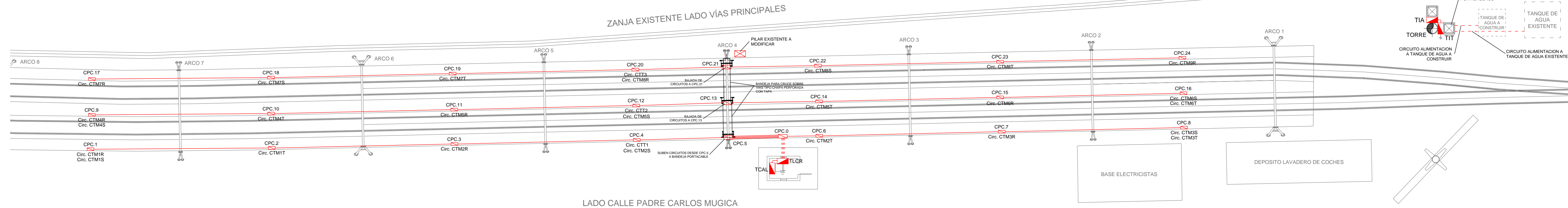
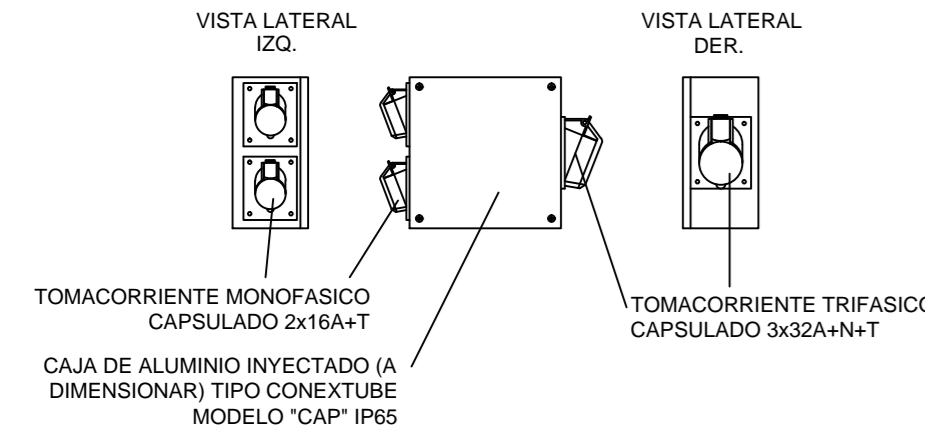


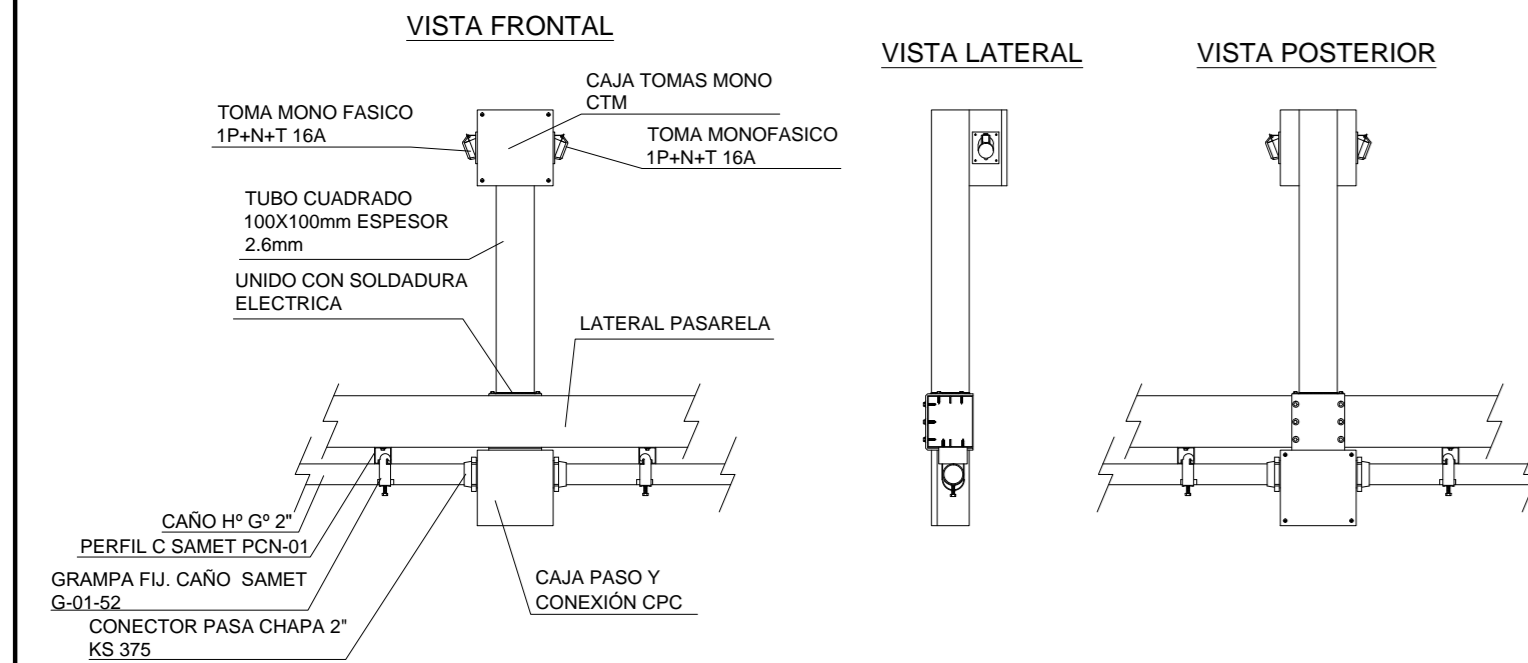
CTM: CAJA DE TOMACORRIENTE MONOFASICO



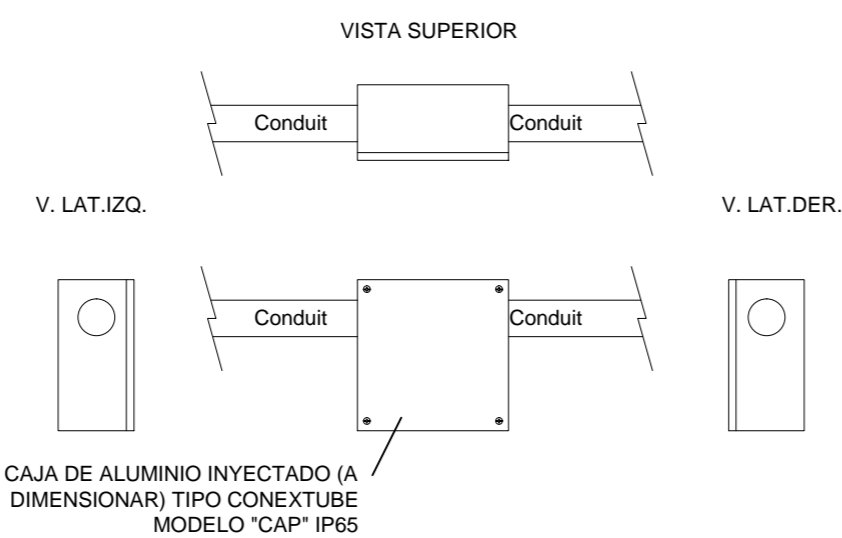
CTMT: CAJA DE TOMACORRIENTE MONOFASICO Y TRIFASICO A INSTALAR EN CPC.4, 12 Y 20



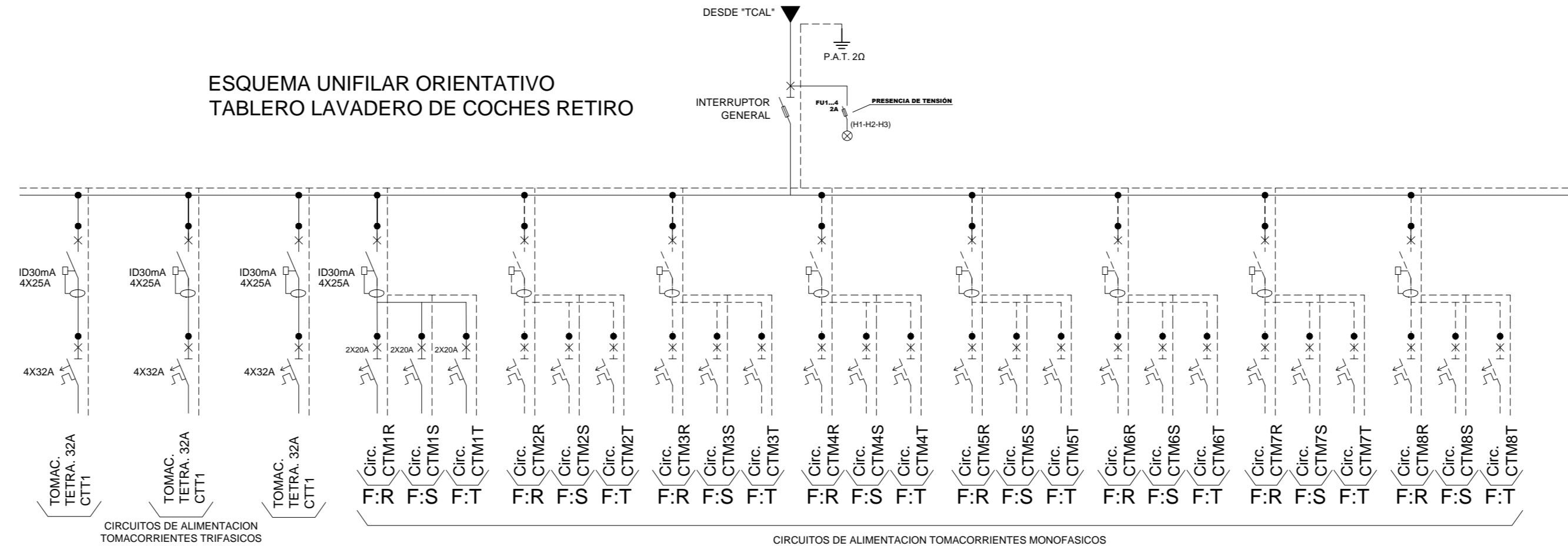
ESQUEMA DE MONTAJE EN PASARELAS PARA CAJA DE PASO Y TOMACORRIENTES



CPC1..4, 6...12, 14...20, 22...24: CAJA DE PASO Y CONEXION (A DIMENSIONAR) CONSTRUIDA EN INYECCION DE ALUMINIO IP65



ESQUEMA UNIFILAR ORIENTATIVO TABLERO LAVADERO DE COCHES RETIRO



SIMBOLOGÍAS:

- TABLERO DE ENERGIA
- PUESTA A TIERRA SEGUN PETP
- CAJA DE PASO Y CONEXION A DIMENSIONAR
- TENDIDO SUBTERRANEO SEGUN PETP
- TENDIDO BAJO PASARELAS CON CAÑO H°G° A DIMENSIONAR

NOTAS:

- 1.- LAS DIMENSIONES DE LOS DISEÑOS REPRESENTADOS SON SOLAMENTE DEMOSTRACIONES ESQUEMÁTICAS ORIENTATIVAS. EL CONTRATISTA DEBERÁ REALIZAR SU PROPIO DISEÑO. LAS UBICACIONES EXACTAS DE LOS ELEMENTOS SERÁN DEFINIDAS POR EL PROYECTO DEL CONTRATISTA CON LA APROBACIÓN DE LA INSPECCIÓN DE OBRA.
- 2.- TODOS LOS ELEMENTOS RESPONDERÁN A NORMAS I.R.A.M. Y PARTICULARES Y ADEMÁS TODOS LOS ELEMENTOS METÁLICOS SERÁN GALVANIZADOS.

SUBGERENCIA DE OBRAS E INGENIERIA UNIDAD EJECUTORA	OBRA: TRABAJOS EN PLATAFORMAS LAVADERO DE COCHES RETIRO - LINEA SAN MARTIN	TRENES ARGENTINOS OPERACIONES	
Fecha: 08/2017	PLANO:	Línea San Martín	
Dibujó: J. Tomasello	ESQUEMA ORIENTATIVO DE INSTALACIONES TOMACORRIENTES	Medidas en "m"	Esc: 1:250
Proyectó: Ing. J. C. Baldi		Plano N°:	LSM-OC-061.PL003
Revisó: Ing. J. C. Baldi			