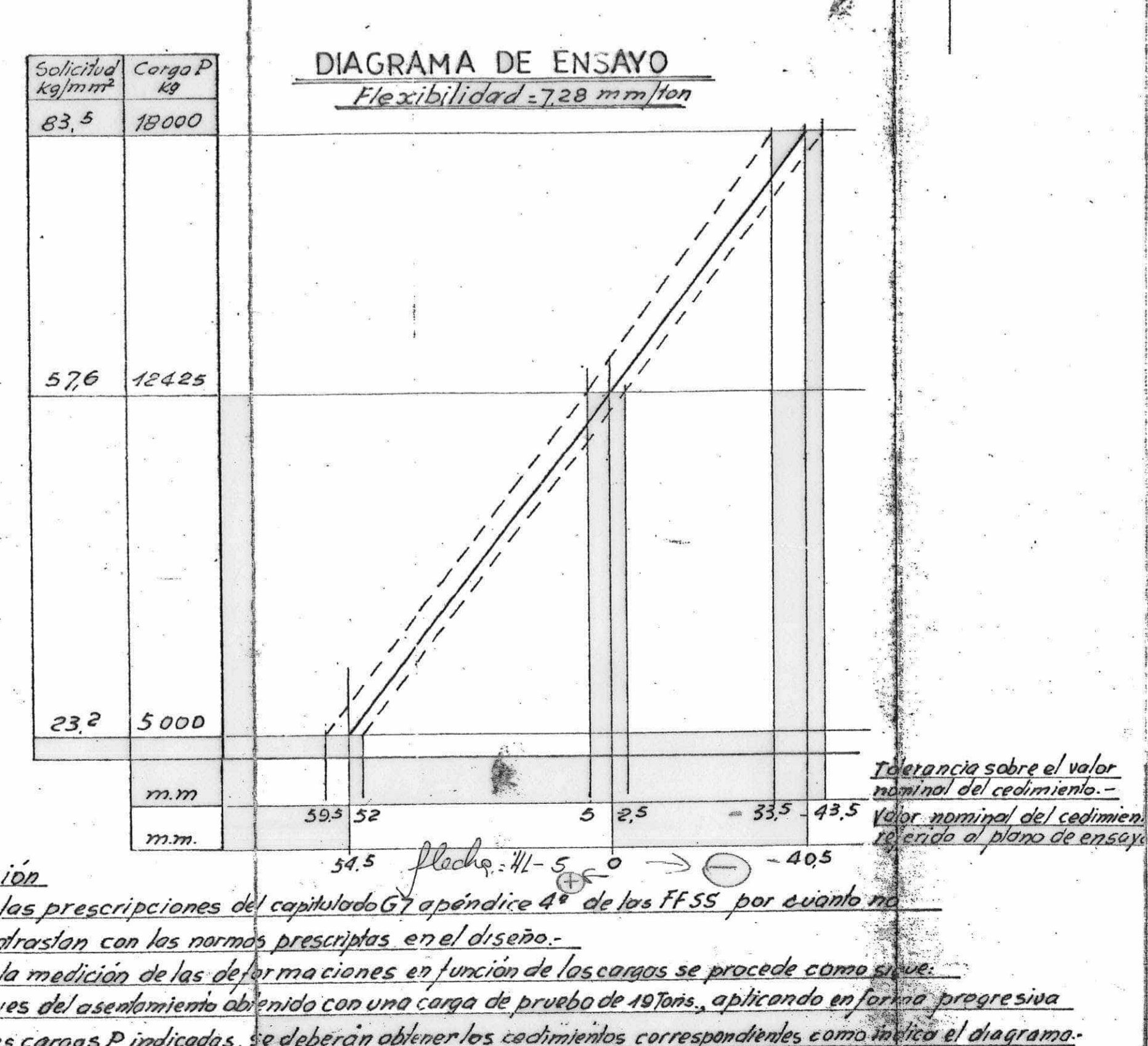
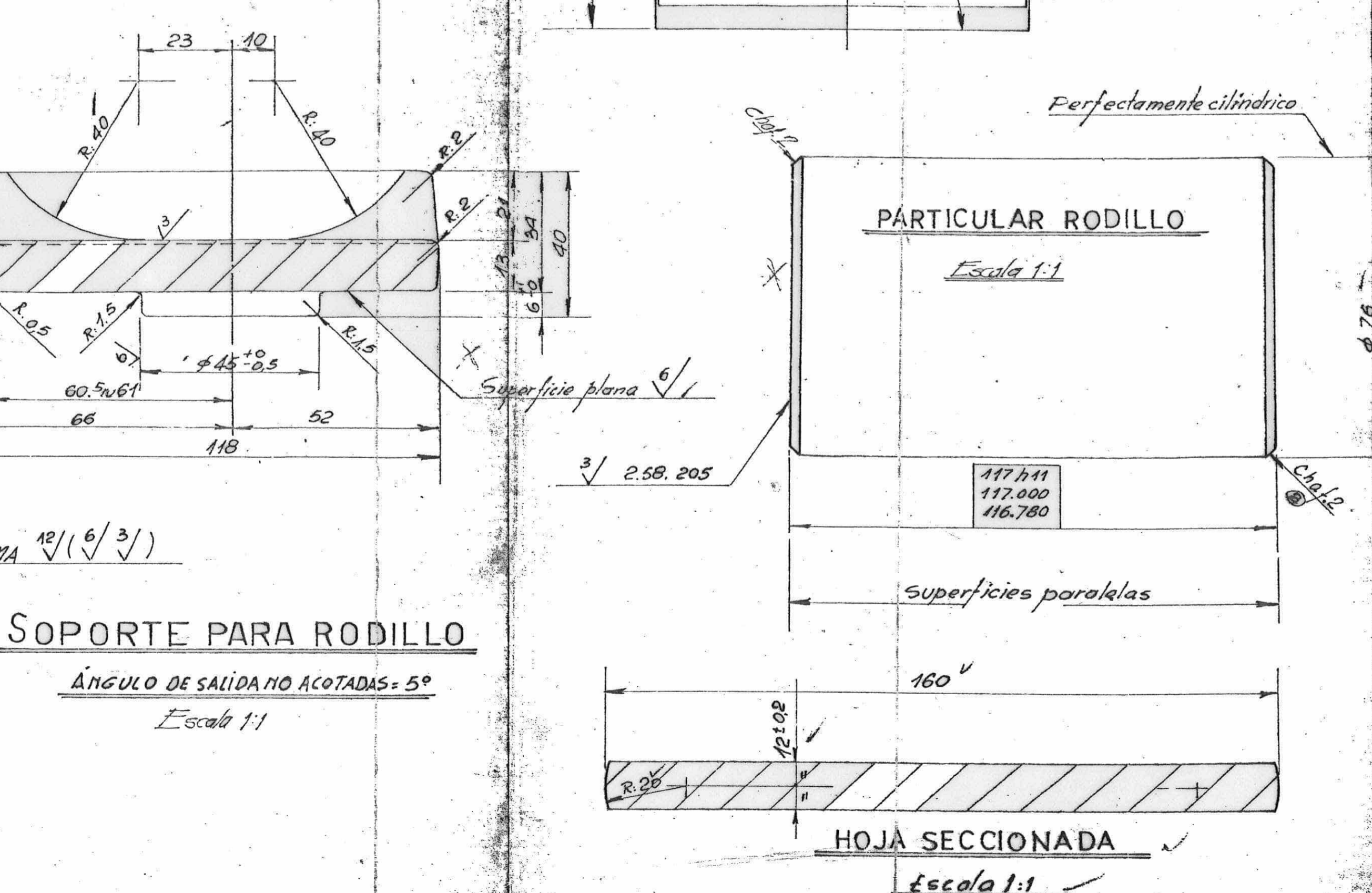
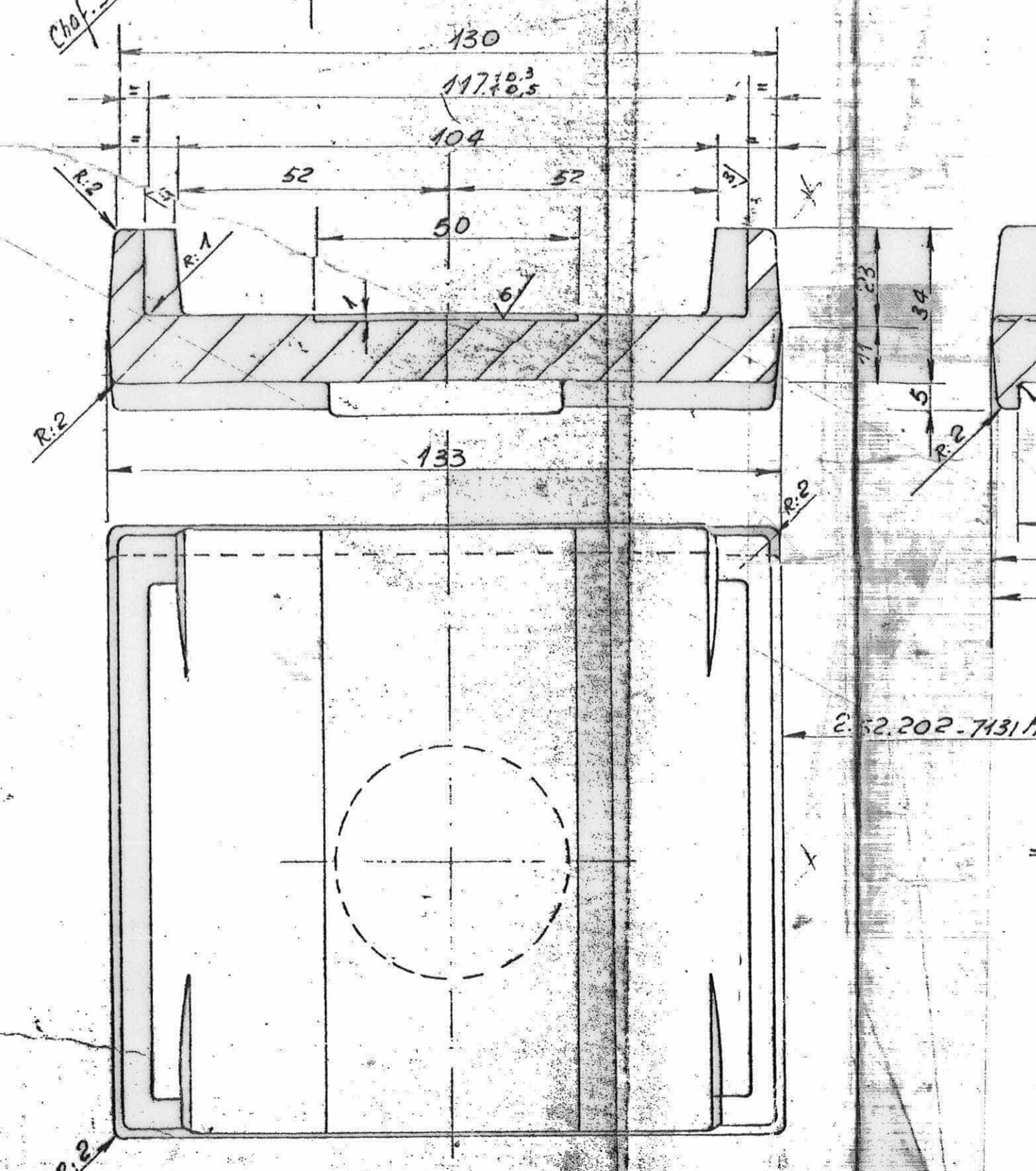
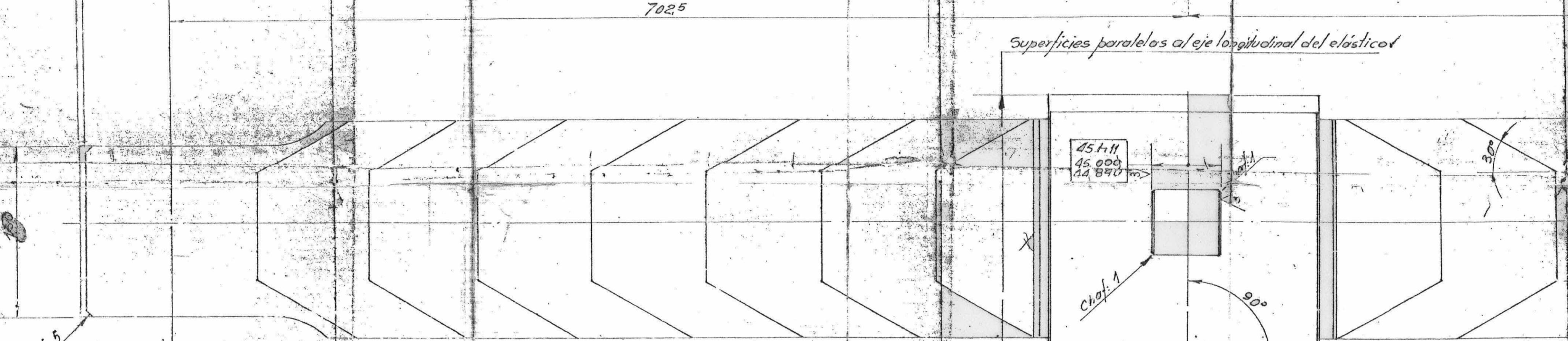
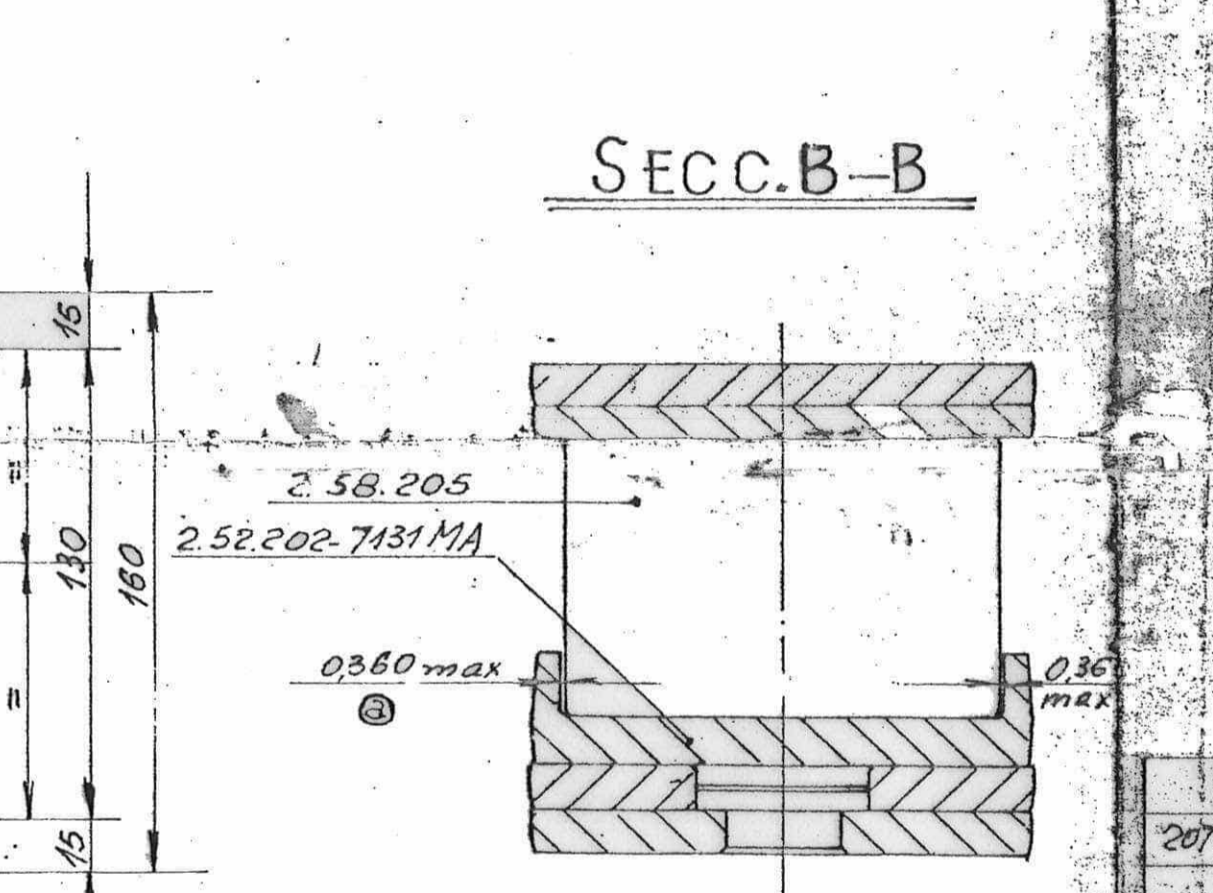
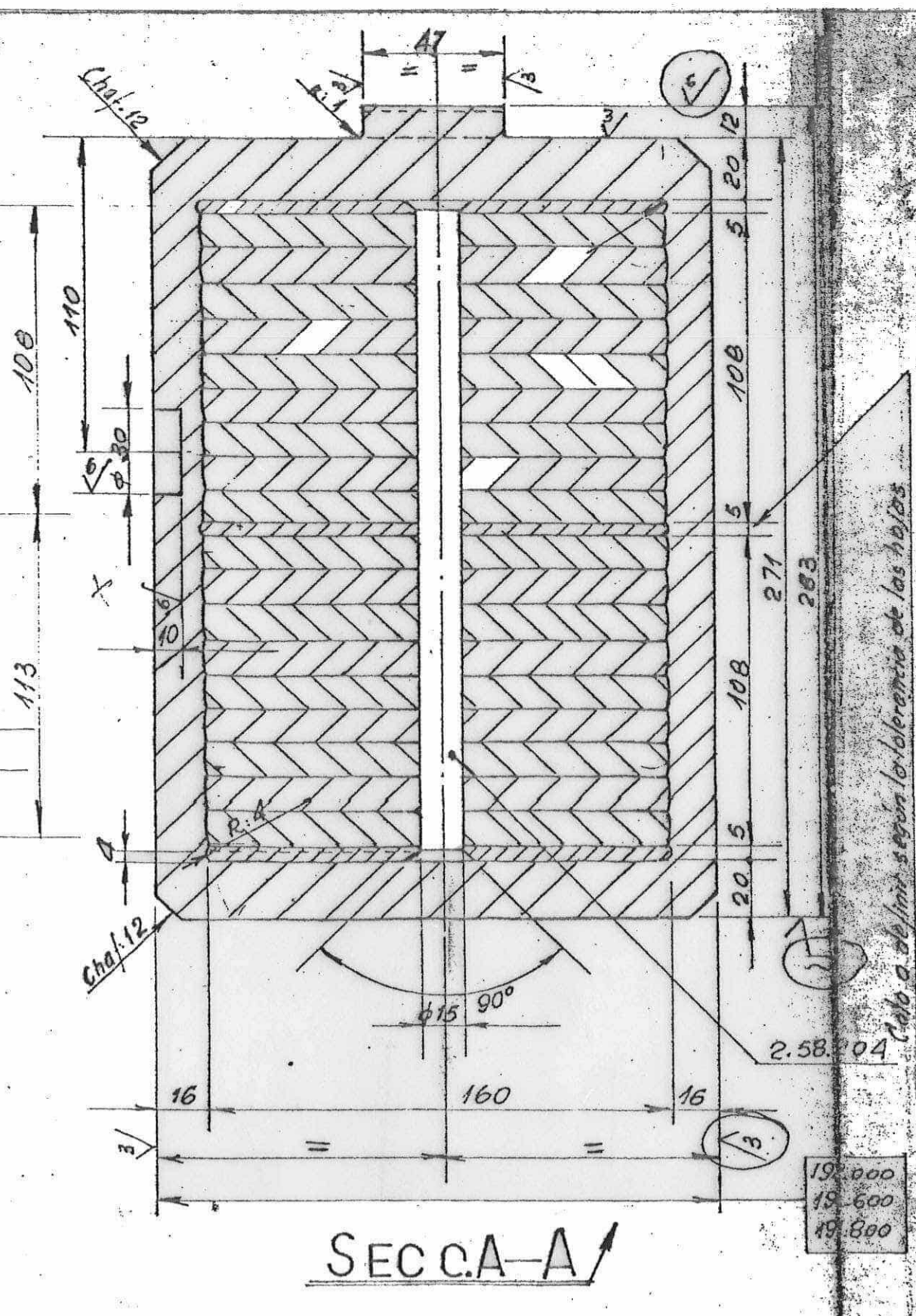
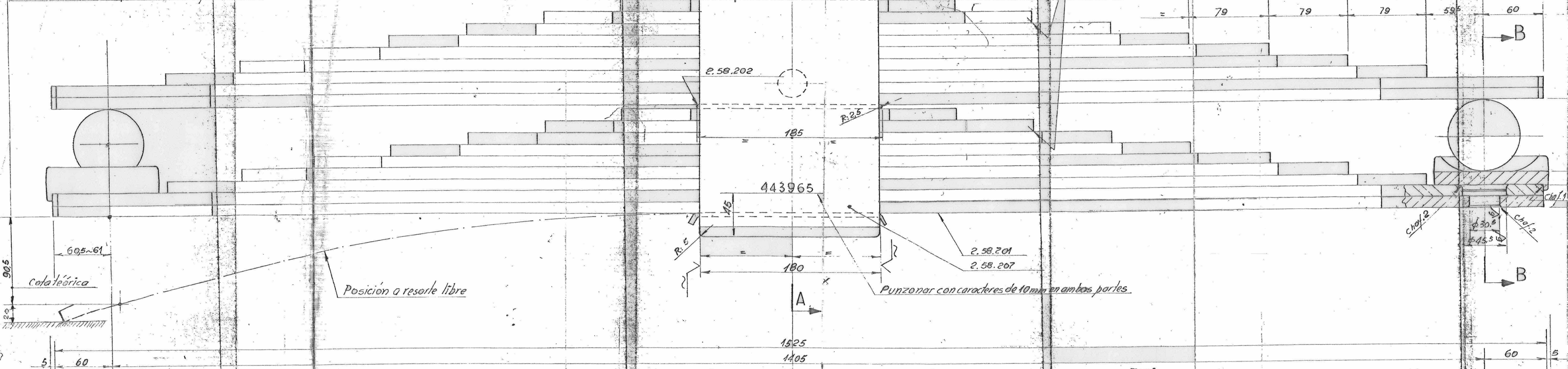


Con una carga de 12425kg, los hojas deberán resultar horizontales (Plano de inspección)



NITRO	DENOMINACION	ORIGEN	Símbolo	Tabla MATERIAL	CANT. UNIDAD	PREO UNIDAD
207	Sopule		A9425p		52225	A
	" para rodillo	2.52.202-7431/1A	Ag5051p		UNI 673	B
205	Rodillo		Ag50		UNI 743	B
204	Chaveta		C.8R		52605	A
205	Placa de freno		Ag34		UNI 815	B
202	" " espesor		Ag34		77 77	A
201	Hojas		*		-	-

* 5.25.8 (TB, UNI 3545) ó 6.60 SIC-8 (TB, 52566) Placo Bon. Perdip 0.8-18 A
E: 135-165 kg/mm² ó SAE 9262..

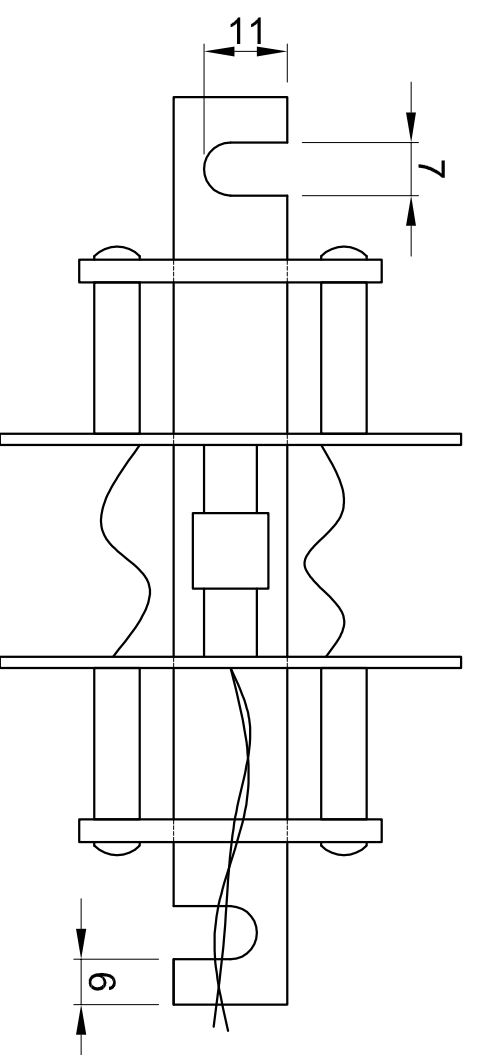
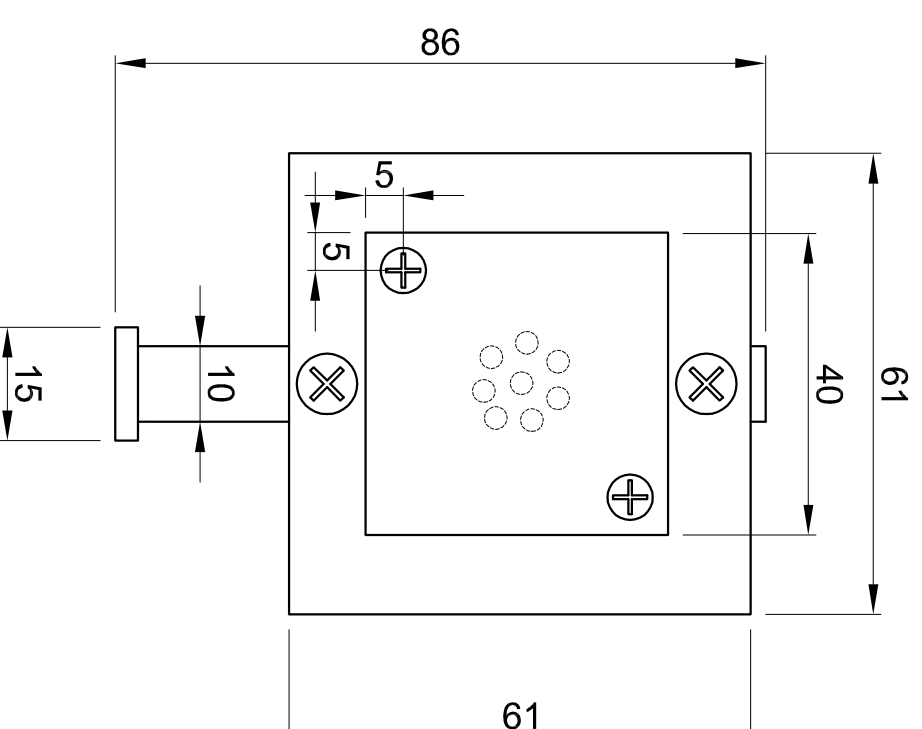
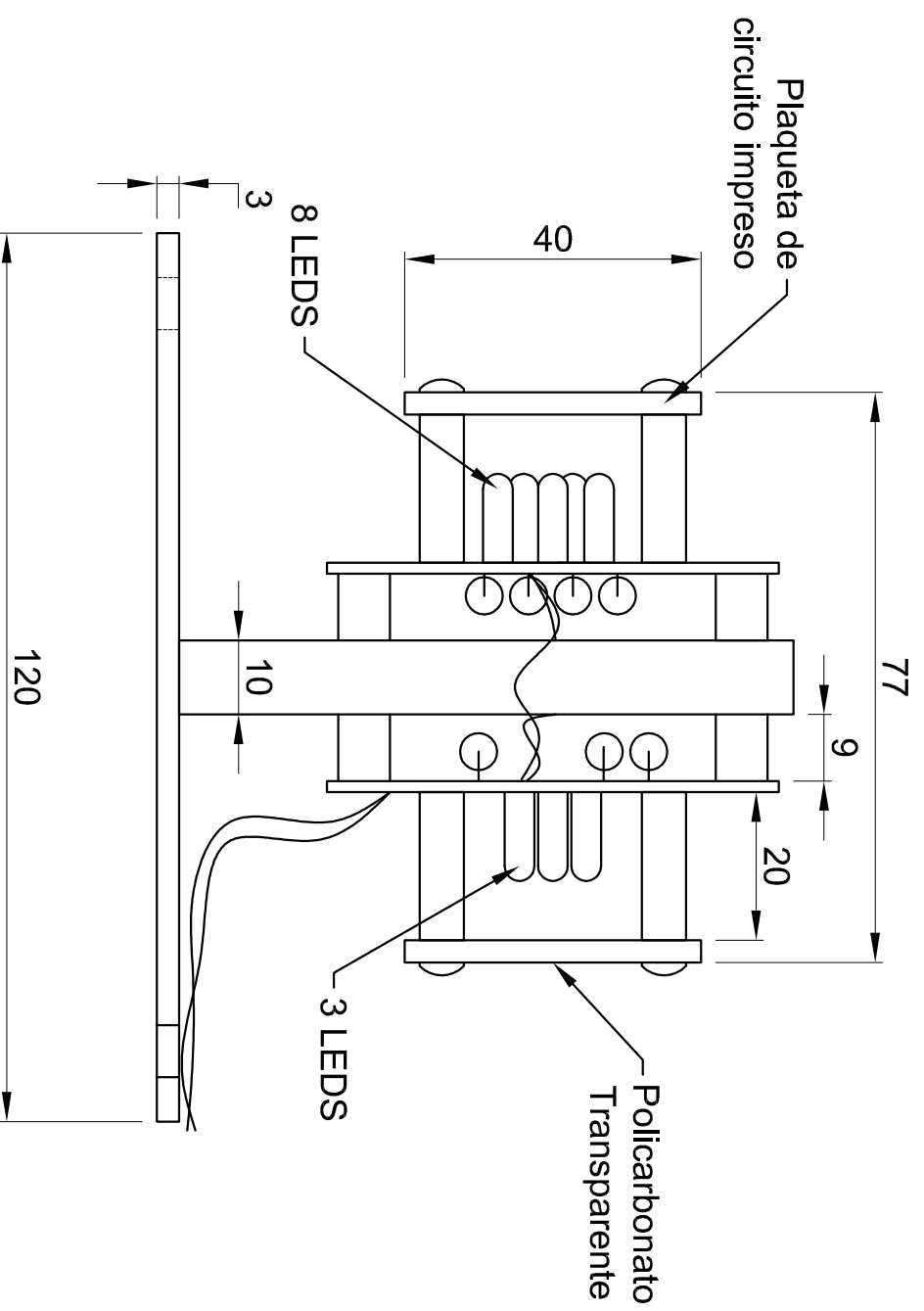
- La superficie de las hojas debe ser lisa y no tener escoria. Efectuar el paragonado sobre la parte cóncava de las hojas.
- Lubricación a efectuarse antes de la fijación según norma de predisposición, Tabla FIAT 855503.
- Las calas del largo de las hojas intermedias son indicadas, el constructor podrá variarlas para obtener la flexibilidad indicada. Pesa 12425kg. Fucua. ©

TABAST. EXTERNO

715AC-D-E-F-7163-716 C-D-E-G-SP-P-F						
NITRO	DENOMINACION	ORIGEN	Símbolo	Tabla MATERIAL	CANT. UNIDAD	PREO UNIDAD
4		205	1:2-11		2056	
					2.58.200	
					443965	

1 de NEFA 1036 a b c d

Tolerancias salvo especificación
JS 14 = js 14 IRAM 5002

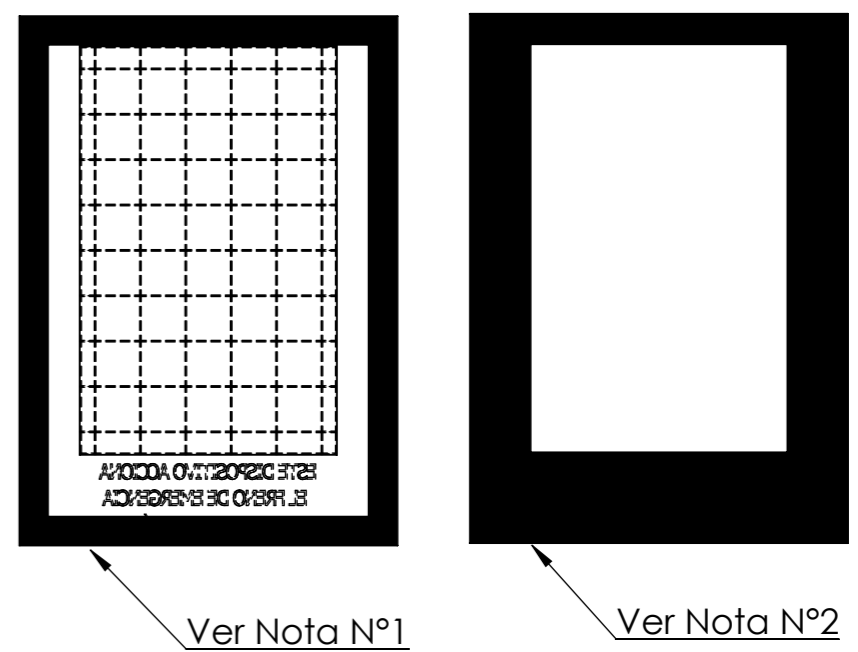
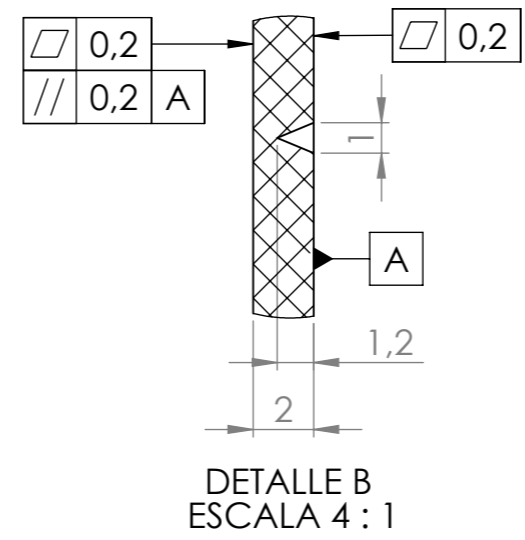
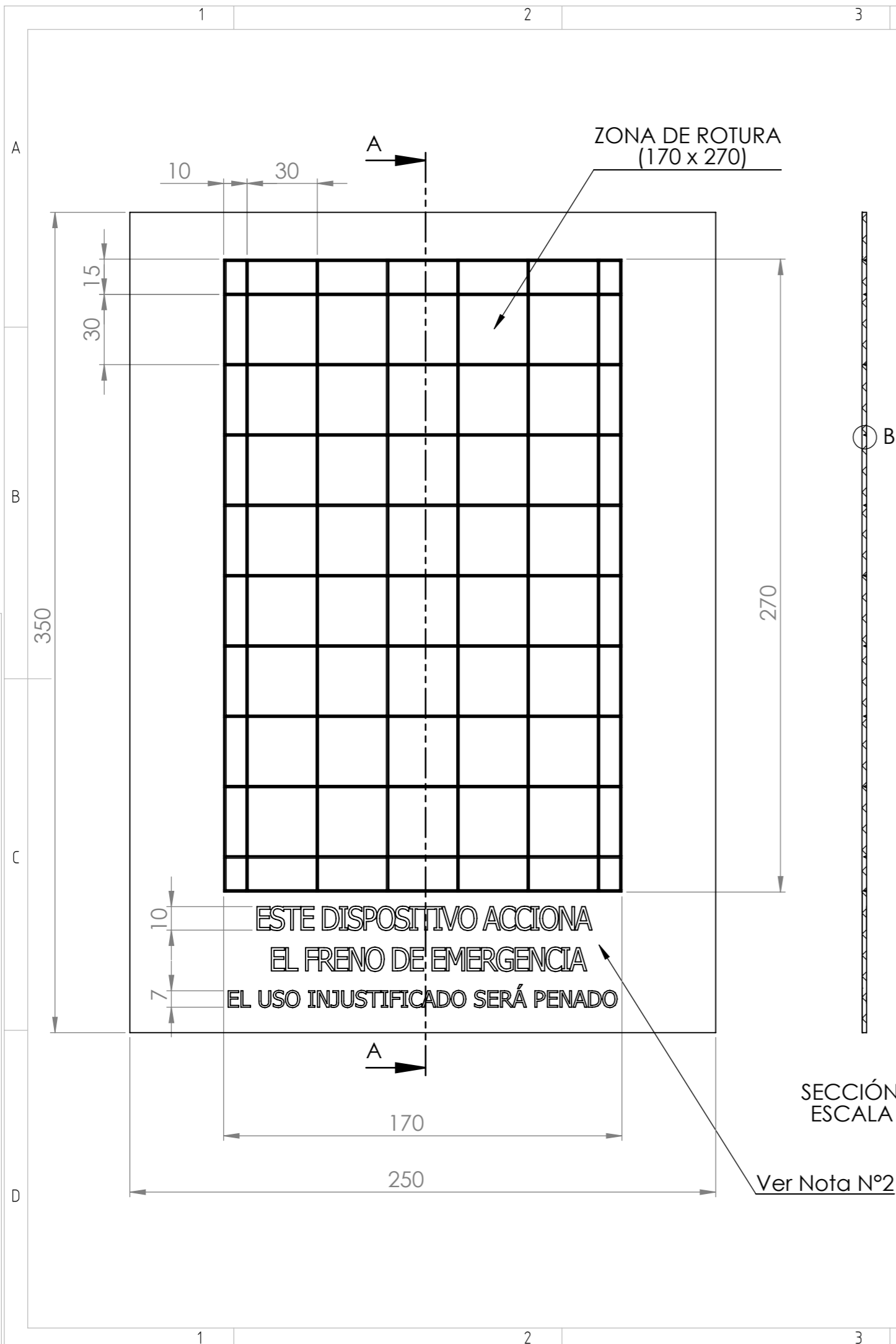


Tensión de trabajo: 12 VCA

Fecha:	10-03-16	Nº Plano:	MT0018
Dibujó:	FJM	Producto:	NUM27022740010N
Revisó:		Utilización:	Coches Remolcados Materfer
Aprobó:			Oficina Técnica Material Rodante

Escala:		Título:	
1:1		PLAQUETA PARA FAROL DE COLA	
Emisión:		Trocha:	
A B C D		1676	
E F G H			

IMPORTANTE: EL PROVEEDOR DEBERÁ SUMINISTRAR UNA MUESTRA, LA CUAL DEBE SER APROBADA POR EL DEPARTAMENTO DE INGENIERÍA DE REMEDIOS DE ESCALADA ANTES DE LA ENTREGA DEL PRIMER LOTE



Nota N°1 Material:
 -Metacrílico de extrusión Incoloro. Espesor: 2 mm.
 -Cinta de doble contacto: colocada sobre todo el contorno posterior según plano. Ancho: 19 mm. Color negro.

Nota N°2 Terminación:
 -Los aristas deberán estar libres de rebabas.
 -Exceptuando la Zona de Rotura, se deberá realizar una Impresión Serigráfica del lado posterior del acrílico color Rojo "Pantone Warm Red" y las letras de color Blanco señal RAL 9003.
 La leyenda deberá estar centrada con respecto a las dimensiones finales del acrílico.
 La fuente de la leyenda será " DINPro".

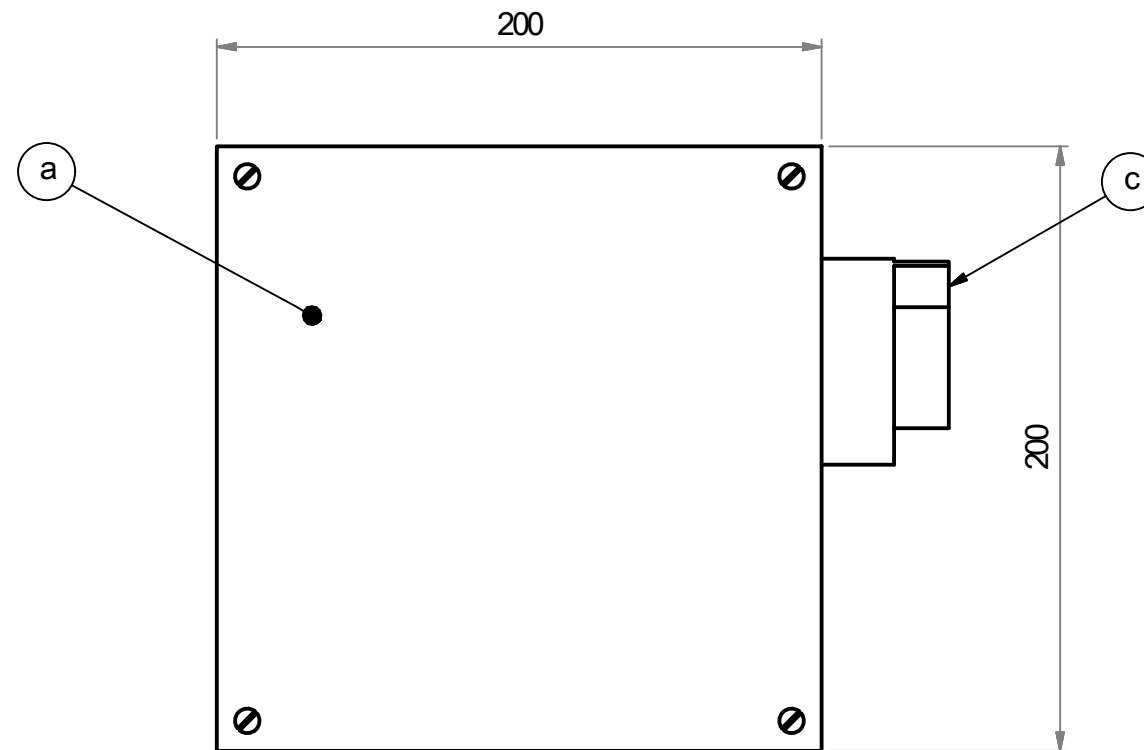
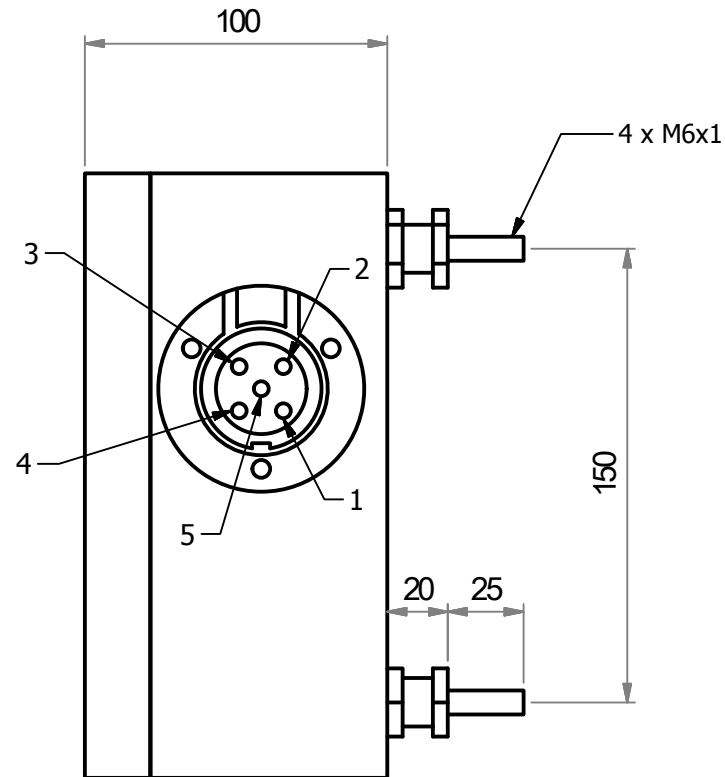
Nota N°3 Entrega:
 Deberá ser entregado sobre una superficie rígida y protegida correctamente con un film resistente contra daños mecánicos y ralladuras.

Nota N°4 Identificación:
 Sobre la esquina superior izquierda del lado posterior del cuerpo, deberá ser grabada en forma permanente y legible el número de Orden de Compra (O/C) y el NUM correspondiente.

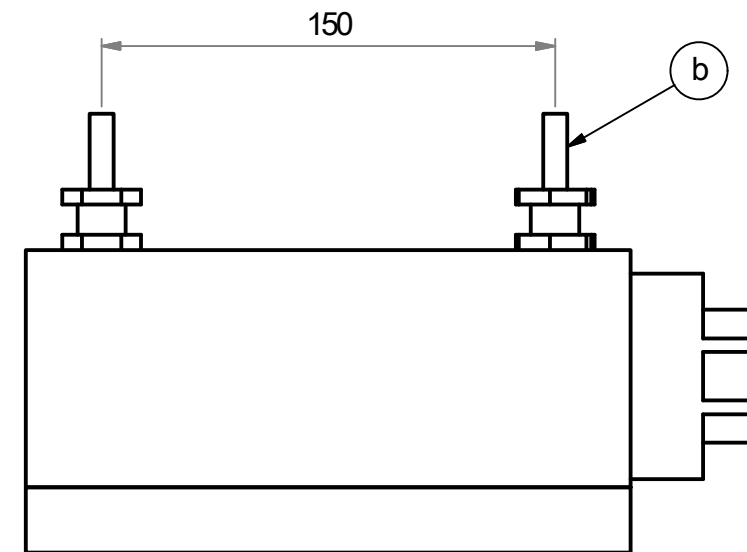
Las medidas están expresadas en milímetros.

MATERIAL: Ver Nota N°1.		ACRÍLICO PROTECCIÓN DE FRENO DE EMERGENCIA ESTRUCTURA PORTANTE Y REVESTIMIENTO. CC. RR MATERFER			
TRENES ARGENTINOS OPERACIONES		SUBGERENCIA DE MATERIAL RODANTE LÍNEA GENERAL ROCA			
COORDINACIÓN GENERAL TÉCNICA		RELEVÓ:	V. SANTILLÁN	28/12/2017	PLANO N°:
DEPARTAMENTO INGENIERÍA REMEDIOS DE ESCALADA		DIBUJÓ:	V. SANTILLÁN	28/12/2017	270215DTMR0327
Representación cotas y símbolos: IRAM. Tolerancias no indicadas según IRAM 2768-1 Clase m y 2768-2 Clase K		REVISÓ:	Ing. H. BAIGORRIA	28/12/2017	SE COMPLEMENTA CON :
		APROBÓ:	Ing. C. VALDES LAZO	28/12/2017	-
		ESCALA	FORMATO	HOJA	CATÁLOGO:
		S/E	A3	A3	27021507210

**ESTE DISPOSITIVO ACCIONA
EL FRENO DE EMERGENCIA
EL USO INJUSTIFICADO SERÁ PENADO**



Pinout Ficha hembra TRILER	Conexiones del alternador
1	Negativo
2	Positivo
3	Excitacion (escobilla 1)
4	Excitacion (escobilla 2)
5	Salida autoexcitación



Características eléctricas de la unidad reguladora y preexcitadora:

- Circuito de regulación $28,5 \pm 0,1$ VCC para baterías de Acido Plomo 24 VCC
- No se observaran oscilaciones importantes en la tensión de salida.
- Circuito preexcitador
- Consumo de corriente del circuito preexcitador en condiciones estáticas $I \leq 200$ mA
- Todo el circuito se encontrará aislado electricamente del gabinete metálico
- El cableado será de cable unipolar de $1,5 \text{ mm}^2$

Características mecánicas

- El circuito se montará en una placa dentro de una caja de aluminio (item a)
- La caja cumplirá con un grado de protección IP65.
- La caja deberá poseer 4 soportes para su anclaje (Las cotas son de referencia) .

ITEM	DENOMINACIÓN	CTDAD
a	Caja estancade aluminio inyectada	1
b	Soporte Antivibratorio	4
c	Ficha Hembra 5 puntos TRILER DM 53	1

Fecha:			N° de plano: 270501DTMR0312
Dibujo:	Ing. C. Valdes		
Reviso:			
Aprobó:	Ing. D. Iglesias	Título : Unidad Reguladora 28 Vcc Baterías ácido - plomo c/ ficha Triler	Utilización : Coches remolcados Materfer
Emisión	Escala S/ Esc		OFICINA TECNICA MATERIAL RODANTE
A B C D E F G H	 Trocha 1676		