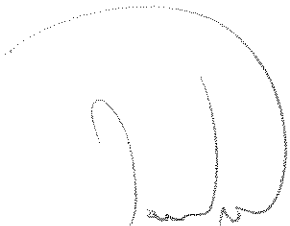


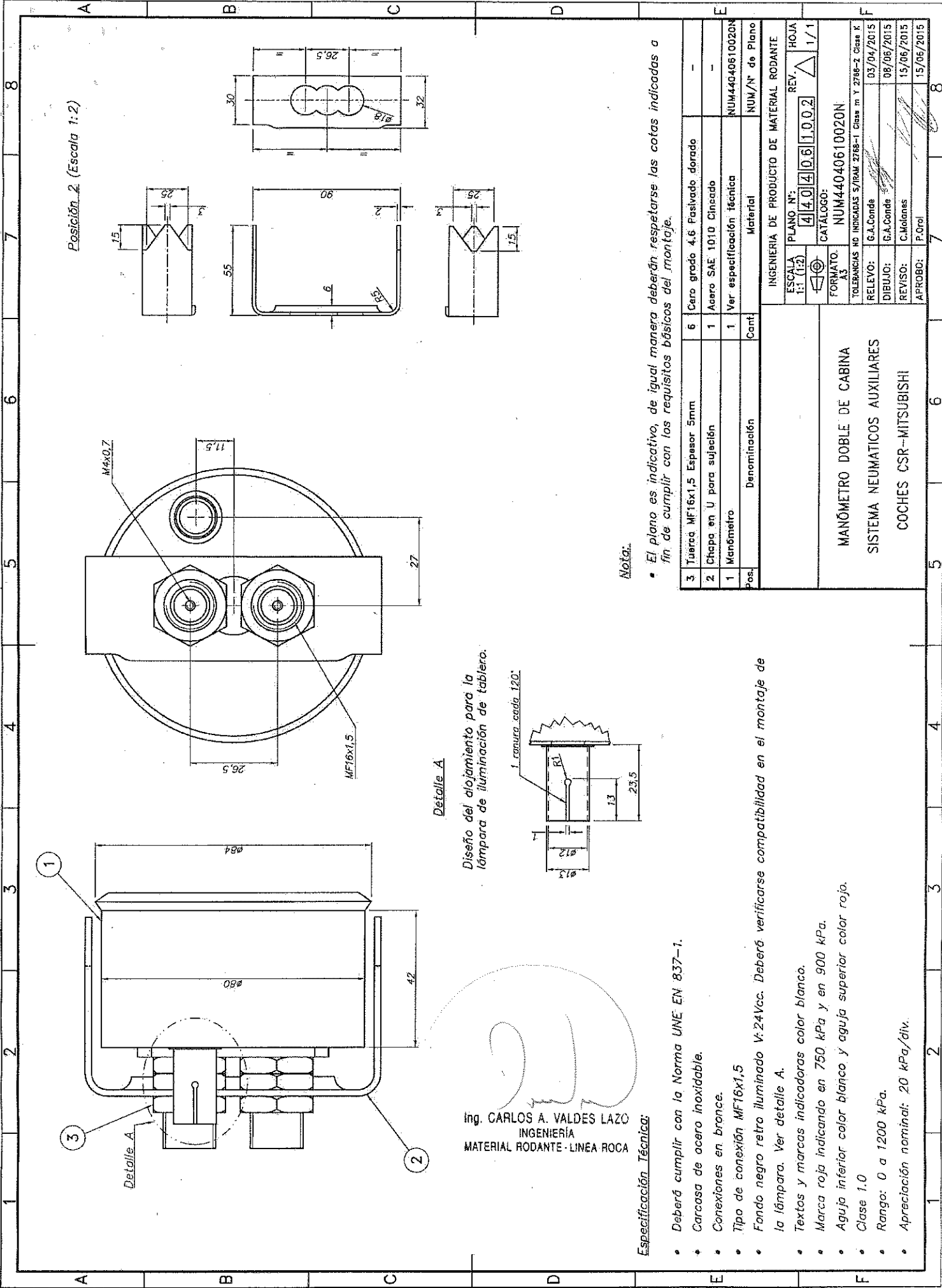
# TRENES ARGENTINOS OPERACIONES

## DOCUMENTACIÓN TÉCNICA PARA COMPRA

### NUM44040610020N

<u>Descripción:</u>	Manómetro doble aguja simple de cabina. Sistema neumático auxiliares.
<u>Plano N°:</u>	4.40.4.06.1002 (Em. A)
<u>Planos concatenados N°:</u>	No corresponde
<u>Referencia de fábrica:</u>	No corresponde
<u>Especificación Técnica:</u>	Especificadas en plano
<u>Norma de aplicación:</u>	No corresponde
<u>Función:</u>	Mide la presión total de aire y presión del cilindro de freno, y monitorea, de forma auxiliar, la presión de aire general y la presión del cilindro de freno.

  
Ing. CARLOS A. VALDES LAZO  
INGENIERÍA  
MATERIAL RODANTE - LINEA ROCA



**Nota:**

- El plano es indicativo, de igual manera deberán respetarse las cotas indicadas a fin de cumplir con los requisitos básicos del montaje.

**Especificación Técnica:**

- Deberá cumplir con la Norma UNE EN 837-1.
- Carcasa de acero inoxidable.
- Conexiones en bronce.
- Tipo de conexión MF16x1,5
- Fondo negro retro iluminado V:24Vcc. Deberá verificarse compatibilidad en el montaje de la lámpara. Ver detalle A.
- Textos y marcas indicadoras color blanco.
- Marca roja indicando en 750 kPa y en 900 kPa.
- Aguja inferior color blanco y aguja superior color rojo.
- Clase 1.0
- Rango: 0 a 1200 kPa.
- Apreciación nominal: 20 kPa/div.

3	Tuerca MF16x1,5 Espesor 5mm	6	Caro grado 4.6 Pasivado dorado	-
2	Chapa en U para sujeción	1	Acero SAE 1010 Cincado	-
1	Manómetro	1	Ver especificación técnica	NUM4040610020N
Pos.	Denominación	Material	Material	NUM/N° de Plano

INGENIERIA DE PRODUCTO DE MATERIAL RODANTE			
ESCALA 1:1 (1:2)	PLANO N°:	REV.	HOJA
	4140141061002	1.0.0.2	1/1
CATÁLOGO: NUM4040610020N			
FORMATO: A3			
TOLERANCIAS NO INDICADAS SY/ISO 2768-1 Clase m Y 2768-2 Clase K			
RELEVO:	G.A.Conde	05/04/2015	
DIBUJO:	G.A.Conde	08/06/2015	
REVISO:	C.Molanes	15/06/2015	
APROBO:	P.Orel	15/06/2015	

MANÓMETRO DOBLE DE CABINA  
 SISTEMA NEUMÁTICOS AUXILIARES  
 COCHES CSR-MITSUBISHI

ing. CARLOS A. VALDES LAZO  
 INGENIERÍA  
 MATERIAL RODANTE - LINEA ROCA

# TRENES ARGENTINOS OPERACIONES

## DOCUMENTACIÓN TÉCNICA PARA COMPRA

### NUM44040610010N

Descripción: Manómetro de aguja simple de cabina. Sistema neumático auxiliares.

Plano N°: 4.40.4.06.1001 (Em. A)

Planos concatenados N°: No corresponde

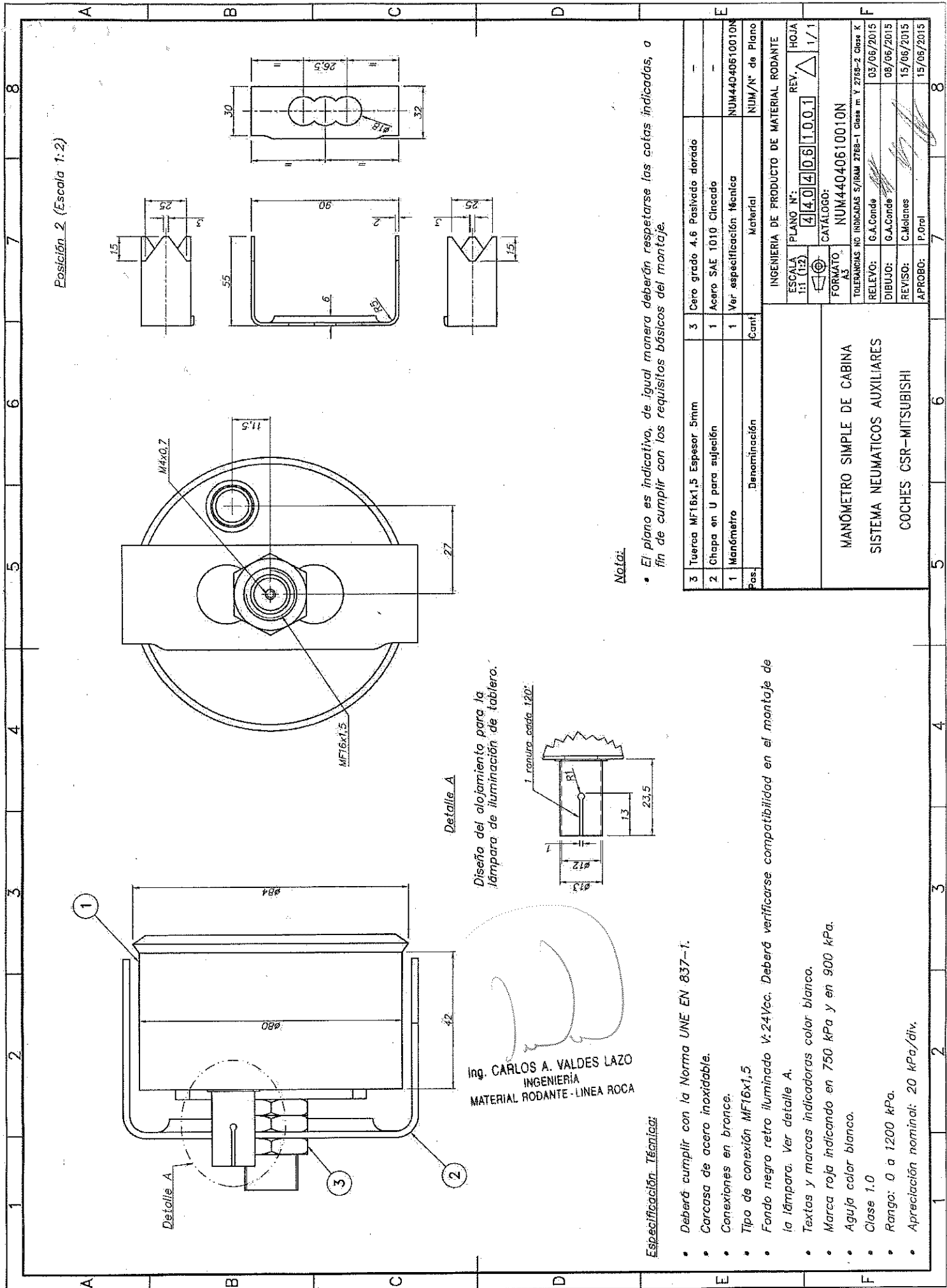
Referencia de fábrica: No corresponde

Especificación Técnica: Especificadas en plano

Norma de aplicación: No corresponde

Función: Detecta la presión de la tubería del tren, se usa en el retorno, realiza el monitoreo auxiliar de la presión de la tubería del CCEE.

  
Ing. CARLOS A. VALDES LAZO  
INGENIERIA  
MATERIAL RODANTE - LINEA ROCA



Ing. CARLOS A. VALDES LAZO  
INGENIERÍA  
MATERIAL RODANTE - LINEA ROCA

**Especificación Técnica:**

- Deberá cumplir con la Norma UNE EN 837-1.
- Carcasa de acero inoxidable.
- Conexiones en bronce.
- Tipo de conexión MF16x1,5.
- Fondo negro retro iluminado V:24Vcc. Deberá verificarse compatibilidad en el montaje de la lámpara. Ver detalle A.
- Textas y marcas indicadoras color blanco.
- Marca roja indicando en 750 kPa y en 900 kPa.
- Aguja color blanco.
- Clase 1.0
- Rango: 0 a 1200 kPa.
- Apreciación nominal: 20 kPa/div.

**Notas:**

- El plano es indicativo, de igual manera deberán respetarse las cotas indicadas, a fin de cumplir con los requisitos básicos del montaje.

3	Tuerca MF16x1,5 Espesor 5mm	3	Cero grado 4.6 Pasivado dorado
2	Chapa en U para sujeción	1	Acero SAE 1010 Cincado
1	Manómetro	1	Ver especificación técnica
Pos.	Denominación	Material	NUM/Nº de Plano
			NUM44040610010N

INGENIERIA DE PRODUCTO DE MATERIAL RODANTE			
ESCALA 1:1 (1:2)	PLANO N°:	REV.	HOJA
	4404061001	1/1	1/1
CATALOGO:			
FORMATO A3 NUM44040610010N			
TOLERANCIAS NO INDICADAS S/ISIRAM 2768-1 Clase m. Y 2768-2 Clase K			
RELEVÓ:	G.A.Conde	03/06/2015	
DIBUJO:	G.A.Conde	08/06/2015	
REVISÓ:	C.Molares	15/06/2015	
APROBO:	P.Oral	15/06/2015	
MANÓMETRO SIMPLE DE CABINA			
SISTEMA NEUMATICOS AUXILIARES			
COCHES CSR-MITSUBISHI			

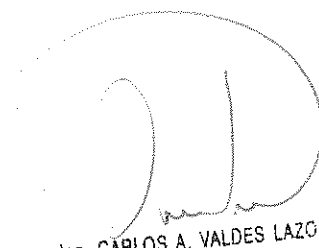
# TRENES ARGENTINOS OPERACIONES

## ESPECIFICACION TECNICA

### MRR/G-007.

## Provisión de repuestos por Referencia de Fábrica.

EMISION: 2  
FECHA: 13/11/2017

  
Ing. CARLOS A. VALDES LAZO  
INGENIERIA  
MATERIAL RODANTE - LINEA ROCA

	ELABORO	REVISO	REVISO	APROBO
NOMBRE	Ing. H. Baigorria		Ing. C. Valdes lazo	Téc. M. Costa.
FIRMA	-	-	-	-
FECHA	13/11/2017			

**1. OBJETO:**

La presente Especificación Técnica (ET) tiene por objeto, establecer los Requisitos adicionales a cumplir y/o Documentación a entregar por parte de los Oferentes que participen en una licitación pública, licitación privada o compulsada abreviada.

**2. ALCANCE:**

Esta ET es aplicable a todas las Propuestas por parte de Oferentes, referente a la provisión de Piezas o Repuestos, que ingresen a TRENES ARGENTINOS, Línea Gral. Roca.

**3. DESCRIPCIÓN:**

A continuación se detalla los requisitos a cumplir por parte de los oferentes para los diferentes tipos de entregas, a tener en cuenta:

**a. Repuestos según Referencia de Fabrica, Modelo o Código de Fabricante (en general):**

En consecuencia, los oferentes -como requisito de admisibilidad al momento de presentar las propuestas- deberán presentar la documentación respaldatoria que avale la legitimidad de la misma y/o que el mismo es OEM (Original Equipment Manufacturer).

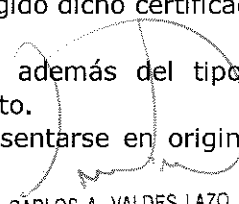
Si el oferente cotiza por Referencia de Fabrica, optando por la fabricación del ítem con documentación técnica propia, deberá presentar la misma para ser evaluada en el Dictamen Técnico.

**b. Repuestos según Referencia de Fabrica (General Motors):**

Los oferentes -como requisito de admisibilidad de su propuesta- deberán presentar junto con la oferta, certificado, documento o licencia, que acredite el cumplimiento de la Norma AAR M - 1003, o en su defecto, que el mismo es OEM (Original Equipment Manufacturer). Cabe aclarar que deberá existir una relación de representatividad comercial entre el oferente y el nombre de la persona física o jurídica a quien esté dirigido dicho certificado o licencia.

Este punto se considerará sinónimo de garantía y autenticidad además del tipo de embalaje, impresión y presencia del código del fabricante del repuesto.

Tanto el certificado, documento o licencia solicitadas, deberán presentarse en original y copia traducida al español.

  
Ing. CARLOS A. VALDES LAZO  
INGENIERÍA  
MATERIAL RODANTE - LINEA ROCA

**c. Repuestos según Plano o Especificación Técnica:**

En los casos en que la descripción del ítem, además de citar la referencia de fábrica, figure un plano constructivo o Especificación Técnica, el proveedor puede optar por cualquiera de estas dos opciones. En el caso de optar por la segunda, deberá respetar los procedimientos y normativas que figuren en el plano correspondiente, las cuales serán evaluadas por el área de Calidad en el momento de su entrega.

FECHA	REVISION	MOTIVO	REALIZO	AUTORIZO
22/12/2014	1	Emisión original	Ing. H. Baigorria.	Ing. D. Iglesias.
13/12/2017	2	Se modificó todos los ptos. Se agregaron nuevos requerimientos.	Ing. H. Baigorria.	Ing. C. Valdes Lazo.



República Argentina - Poder Ejecutivo Nacional  
2018 - Año del Centenario de la Reforma Universitaria

**Hoja Adicional de Firmas  
Pliego Especificaciones Tecnicas**

**Número:**

**Referencia:** PET RC 28802

---

El documento fue importado por el sistema GEDO con un total de 6 pagina/s.