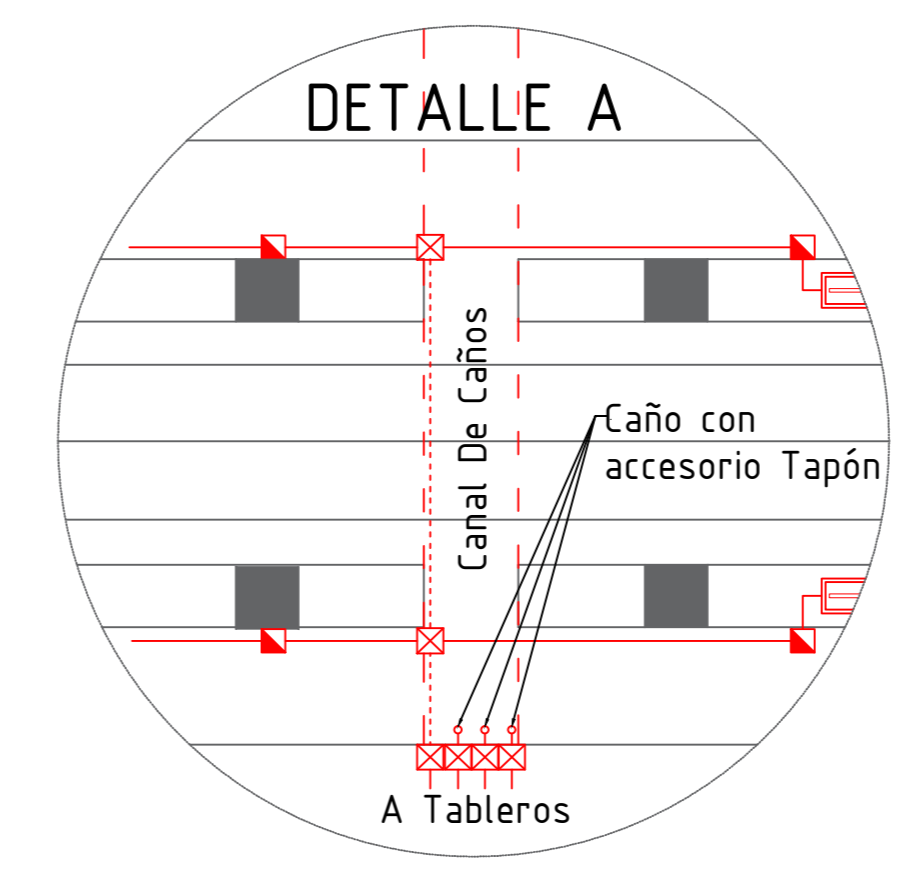


SIMBOLOGÍAS:

	Caño HRGP tipo sin rosca.
	Caja de aluminio inyectado 150 x 150 mm, estancia, con bornera sobre riel DIN.
	Caja de aluminio inyectado 100 x 100 x 60 mm, estancia, con bornera sobre riel DIN. Para conexión en guarnición de tiras de LED.
	Bandeja perforada Chapa Nº 16, Existente.
	Bandeja perforada Chapa Nº 16, a Instalar.
	Tablero iluminación de fosa (TF24-9.1; 9.2; 9.3), 220/24 VCA.
	Tira de LED estancia según pliego, IP68 de 1 x 14,4W / 12 VCC.
	Canal provisorio de caños.



NOTAS:

- 1.- LAS POSICIONES, DIMENSIONES Y CANTIDADES DE LOS DISEÑOS REPRESENTADOS SON ORIENTATIVOS. LA CONTRATISTA DEBERÁ REALIZAR SU PROPO PROYECTO EJECUTIVO, EL CUAL SERÁ REVISADO Y PUESTO A APROBACIÓN DE LA INSPECCION DE OBRA, ANTES DE COMENZAR LAS TAREAS EN OBRA.
- 2.- TODOS LOS ELEMENTOS RESPONDERÁN A NORMAS I.R.A.M.

OBRAS E INGENIERÍA UNIDAD EJECUTORA	OBRA: Reposición de la iluminación de circulación peatonal de fosas de mantenimiento periódico de coches - J.L. Suarez	TRENES ARGENTINOS OPERACIONES
	PLANO: Iluminación De Fosa Vía 8 - Plano 2/2	
	Fecha: 10-02-2017	Medidas en "m" Esc: 1:100
	Dibujó:	
Proyectó: A. J. Lourenço		
Revisó:	LMT-OC-0041.PL002	