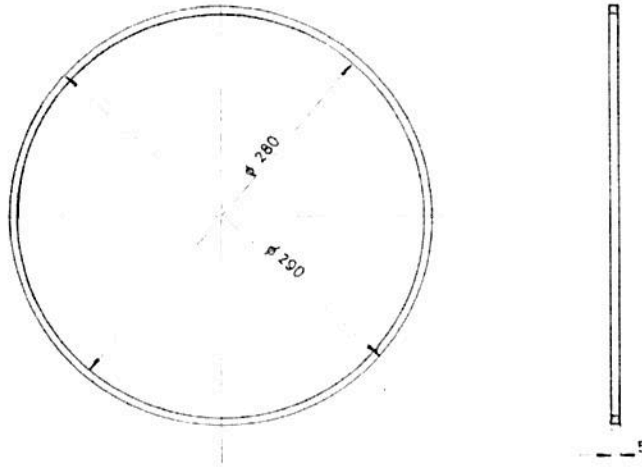


FORMATO A3 IRAM 4504

NUM. 0.08.3.02.0217.0
 Ref. Fab. 8158150.

SIMBOLO DE LABRADO	TOLERANCIA NO ACOTADA
IRAM 4517	JS:14 js:14 IRAM 5002



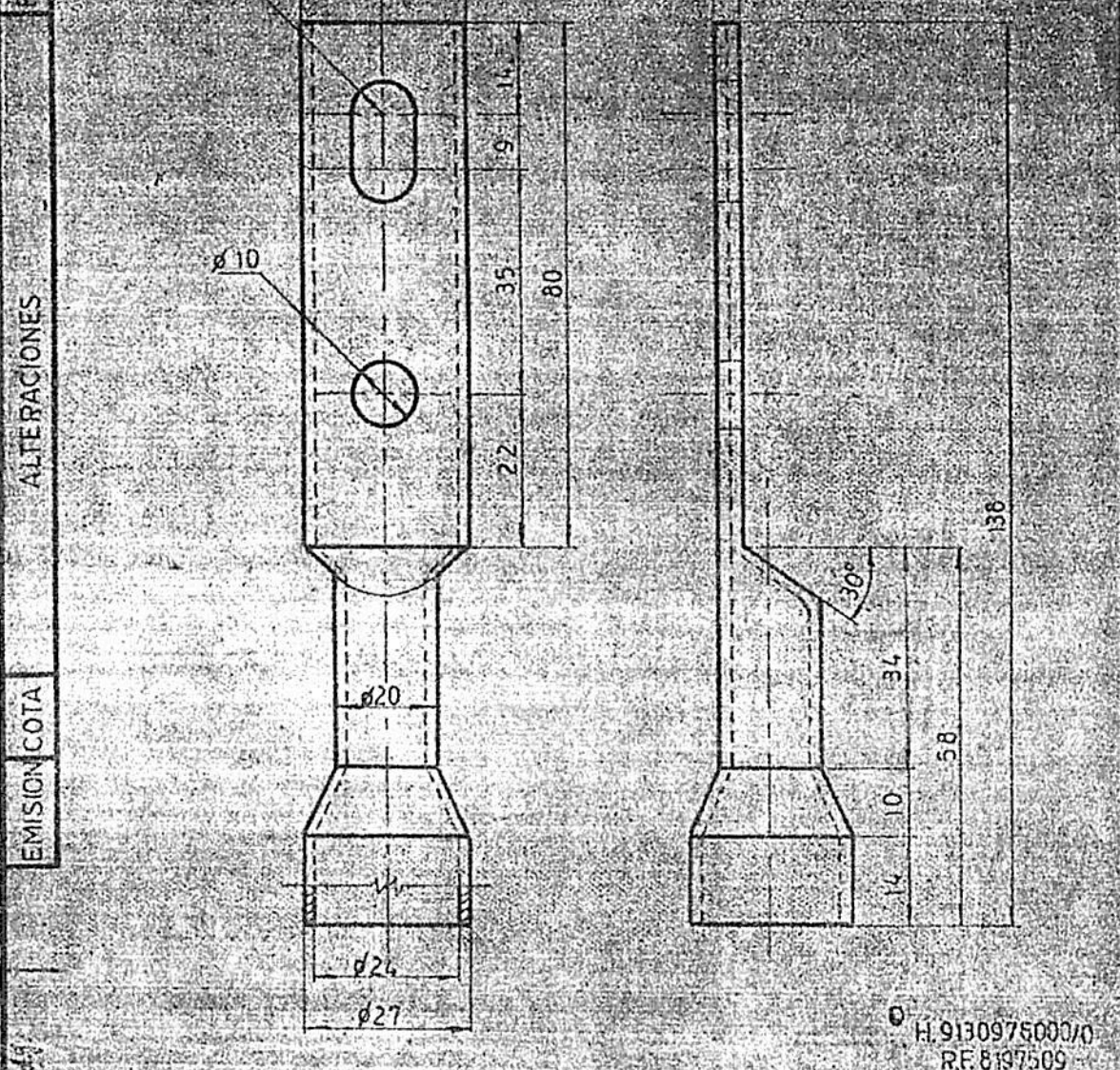
MATERIAL: ELASTOMERO FA 8403 SEGLN IRAM 113 001 TIPO 796 710 A14 EPI4 E014

α	JUNTA TAPA DE INSPECCION	1p/t	VER MATERIAL	0.08.3.02.02170
1	28-C-55 BOICETTA P CARZOLIO P IRAM AMPUGNANI			
EMISION	1:25			
0	JUNTA TAPA INSPECCION			0.083.1001
	OFICINA TECNICA Loc. S. GRALMOTORS			

EMISION	COTAS	ALTERACIONES	FECHA Y FIRMA

ADMINISTRACION TECNICA
 No. 9/4/B
 FIRMA: [Signature]

Nota No. 11
 3 3 3
 17/11/61
 Tolerancias en ESQ. Juegou
 95 - 1 15
 11/11/5002
 Dimensiones en Tablado no
 1/11/5002



EMISION COTA
 ALTERACIONES
 FECHA Y FIRMA

Garbairino C. 249
 Benini H.
 Ing. Acosta M.
 Ing. Martinez L.
 Ing. Moya E.
 Ing. Fernandez

Terminal. 12 Cu. Electrolitico Cadmiado

LOC. GENERAL MOTORS.
 ELEMENTOS AUXILIARES
 ELECTRICOS.
 TERMINAL OREJA 4/0 AWG

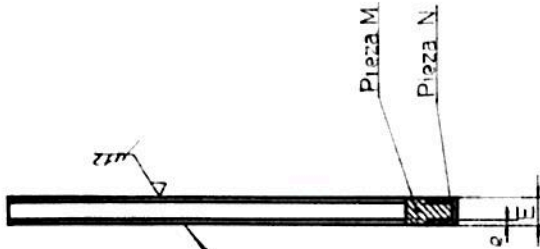
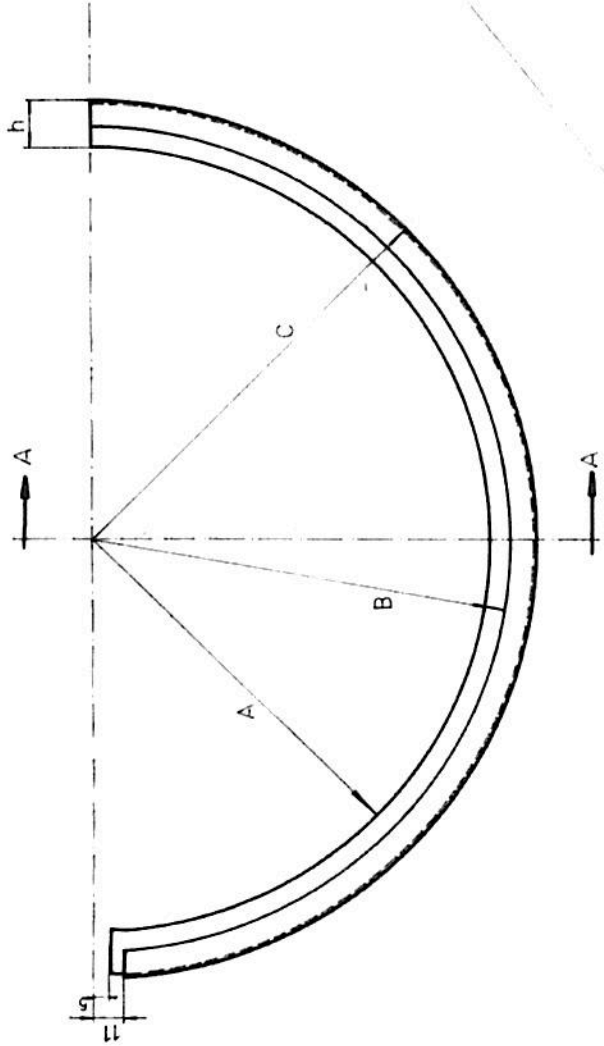
H. 9130975000/0
 RE 8197509

1:1 1 metro. Gral. Bolgrano. Baterias

FECHA Y FIRMA ADMINISTRACION

0-08-8-7024

* N.U.M.: 008|101|1505|0
 , N.U.M.: 008|101|1497|0



Insertar n.º E. perfectamente legible
 (grabado o similar)

CORTE A-A

Pieza M: Filtro de lana (semiduro) cantidad E.S.C4
 el porcentaje de lana no será menor del
 95% del peso del filtro, 800.07. peso del mismo será con una
 tolerancia del 1% de 1,38 Kg/m² por mm. de espesor.
 Pieza N: Semianillo metálico de acero SAE 1010.

* CATALOGO. 8250267
 * CATALOGO. 8250387

MEDIDAS

	Cant.	A	B	C	E	e
SOBRE MOTOR TRACCION	1	1515	1605	1715	6	0/75
SOBRE CORONA (LADO RUEDA)	*	1635	171	182	9	0/75
SOBRE CORONA (LADO MOTOR TRACCION)	2	1515	1605	1715	6	0/75

J. LABIERO
 J. LABIERO
 J. SORFOTI
 ING. J. PASTOR
 ING. C. GARCIA

F. A.
 F. C. Gral. BELGR
 DEPARTAMENTO MED
 TALLERES CORDI

LOC. D.E. 627-628
 171 7^a CAJA DE ENGRANAJES (MITAD
 SUPERIOR E INFERIOR).
 Sello de fieltro.

DUREZA: 5/E
 MATERIAL: S/E
 ALTERNATIVA MATERIAL: S/E
 RADIO NO ESPECIFICADO: S/E

D.E. 5668

PLANTILLA FABRICACION	FECHA	FIRMA
	17/1/74	

REF. FAB. 816173

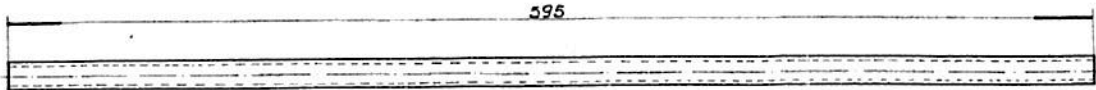
TOLERANCIAS SALVO ESPECIFICACION
Js 14= JA 14 (IRAM 5002)

NUM. 0108/3106/1091/0

NUM.: 0108/3106/1091/0

ESTOS ELEMENTOS SERAN ENTREGADOS CONVENIENTEMENTE
EMBALADOS LAS CAJAS O SOBRES LLEVARAN UN ROTULO CON
EL NUMERO DE FABRICANTE Y EL CODIGO CORRESPONDIENTE.

100



PLANO PARA PROVEEDOR
OFICINA TECNICA MATERIAL RODANTE
T.M.R.
FECHA: 18-12-95 FIRMA:

EL PROVEEDOR ENTREGARA UNA MUESTRA, PARA SU CONTROL
DIMENSIONAL Y PRUEBA DE MONTAJE, LA QUE UNA VEZ APRO-
BADA POR EL FERROCARRIL LE PERMITIRA CONTINUAR CON LA
FABRICACION.

MILITARIOS DE LA SUBCOMISION TECNICA ASESORA

JEFE DE DEPARTAMENTOS MECANICOS Y ELECTRICOS - FECHA

F.C.G.B.
F.C.G.U.
F.C.G.S.
F.C.S.M.
F.C.G.N.
F.C.G.R.
F.P.E.A.

MATERIAL: SEGUN ESPECIFICACION NEFA 337 M/A SEGUN ANEXO
A.B.V.C.

COPIA FIEL DE ORIGINAL DETERIORADO DEFECHA 5-12-58.

DIBUJO	CARBADAL
CDPD	MOLARANY
FECHA	19-12-70
REVISO	6

ITEM	DESCRIPCION	MATERIAL	OBSERVAC.	CANT.	PESO
EMPRESAS FERROCARRILES ESTADO ARGENTINO					

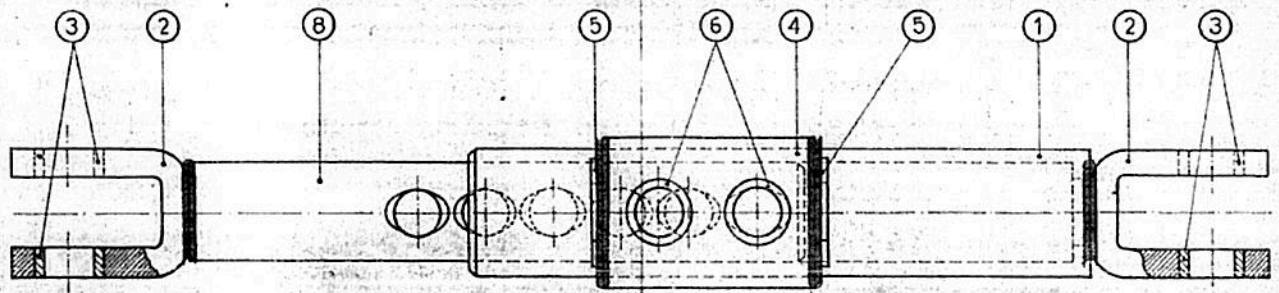
LOCOMOTORAS DIESEL ELECTRICAS GENERAL MOTORS
TUBO NIVEL DE COMBUSTIBLE

ALTERACIONES		TOLERANCIAS (SALVO ESPECIFICACIONES)		DIBUJO		CATALOGO		UTILIZACION		DIBUJO	
MEDIDA	HASTA 12	> 120	> 220	> 340	> 500	> 750	ESCALA	DIBUJADO	UTILIZACION	DIBUJO	EMISION
NOMINAL	RETENGA 0.10	0.120	0.150	0.180	0.200	0.250	1:2	POR	L.G.M.	NEFA	9-05-3
TOL. PERM.	0.08	0.10	0.12	0.15	0.18	0.20		F.S.D.F.S.			
TOL. PERM.	0.10	0.12	0.15	0.18	0.20	0.25					

PLANO PARA PROVEEDOR
CONDICION: BASTA
APROBACION: BUESTRAS
FECHA: 17/9/82 IN D.E.
FIRMA: [Signature]

EMISION: COTA
ALTERACIONES:
FECHA - FIRMA

Intercambios de Simbolos de Libranza no Especificada
IRAM 5002



PLANO PARA PROVEEDOR
OFICINA TECNICA MATERIAL TRUJANTE
T.M.R.
FECHA: 24/7/92 FIRMA: [Signature]

DIGITALIZADO
UGOFE SA. L.G. ROCA

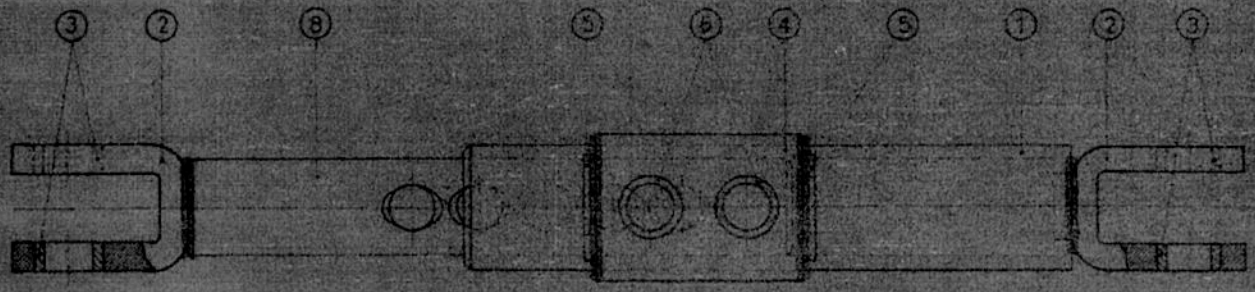
16/6/85
APROBADO
S. C. E. D. T.
FECHA: 22/6/82

CATALOGO: 8462673

8	PERNO	1	VER PLANO 0-08-1-7025	—
6	BUJE	4	VER PLANO DE 10-01-24 II.6	0-08-1-01-1213-0
5	RETEN P/TRABA DE REGISTRO	2	VER PLANO 0-08-1-7036	0-08-1-01-1215-0
4	SUPLEMENTO	2	VER PLANO 0-08-1-7036	—
3	BUJE	4	VER PLANO DE 10-01-24 II.6	0-08-1-01-1201-0
7	HORQUILLA	2	VER PLANO 0-08-1-7036	—
1	TUBO	1	VER PLANO 0-08-1-7036	—
REGULADOR			1	0-08-1-01-1193-0

ITEM		DESCRIPCIÓN	CANT.	UNIDAD	ESPECIFICACIONES
LOC. GENERAL MOTORS (627-628) FERROCARRILES ARGENTINOS					
G 22 CU - GT 22 CU BOGIE MOTRIZ AREA MECANICA					
REGULADOR DE JUEGO, LADO FRONT. IZQ. BOGIE "CONJUNTO"					
ESCALA	PROCHA	UNIDAD	FECHA	FECHA APLICACION	
1:2	1 METRO	Grat BELGRANO	1	REGULADORES DE JUEGO	
0-08-1-7038					

SERVICIO TÉCNICO
 AUTOPARTES
 BUENOS AIRES



DATA DE ENTREGA

1	PISTON	1	VER PLANO 0-08-1-7033	
2	BIELA	1	VER PLANO 0-08-1-7033	0-08-1-7033
3	VALVULA DE ENTRADA	2	VER PLANO 0-08-1-7033	0-08-1-7033
4	VALVULA DE SALIDA	2	VER PLANO 0-08-1-7033	0-08-1-7033
5	RODILLO	1	VER PLANO 0-08-1-7033	
6	RODILLO	1	VER PLANO 0-08-1-7033	
7	RODILLO	1	VER PLANO 0-08-1-7033	
8	RODILLO	1	VER PLANO 0-08-1-7033	
9	RODILLO	1	VER PLANO 0-08-1-7033	

S.O.C. GENERAL MOTORS (627-628) FERRAMENTAS
 0-72 CU - 0-72 CU
 BOQUE MOTRIZ AREA
 MELANVA
 0-08-1-7033