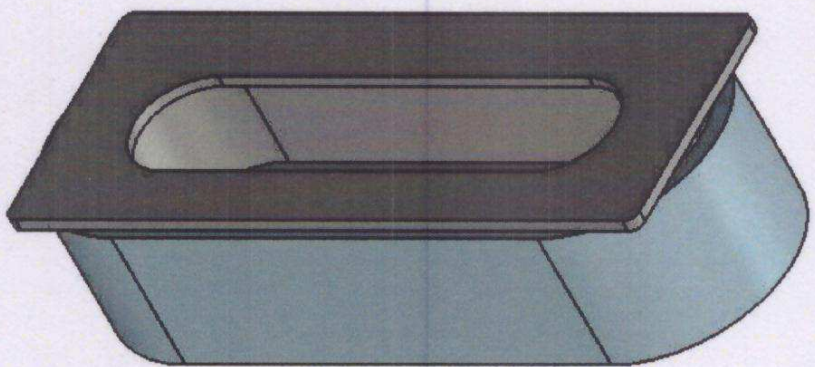
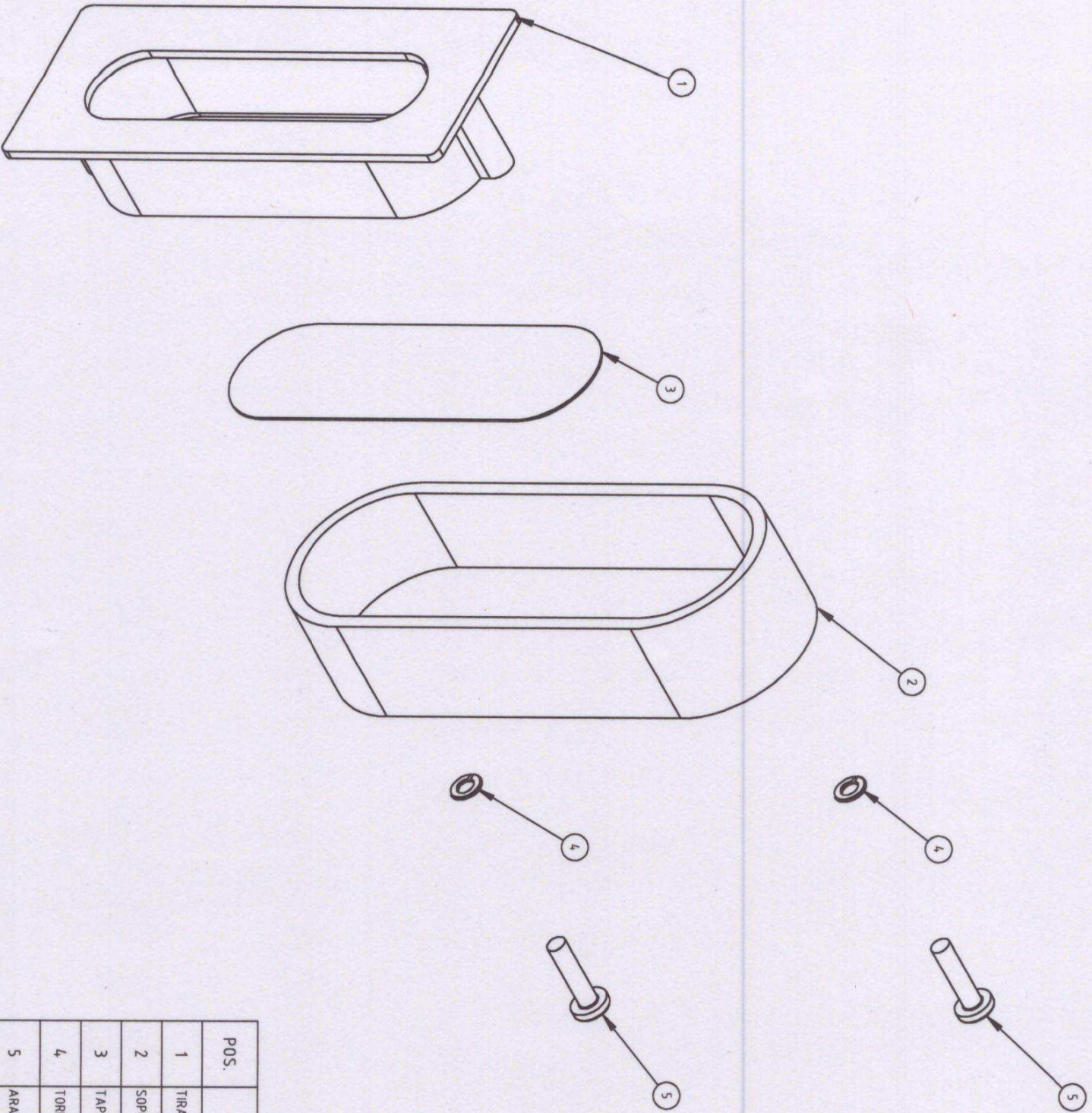


IMPORTANTE: EL PROVEEDOR DEBERA SUMINISTRAR UNA MUESTRA, LA CUAL DEBE SER APROBADA POR LA SUBGERENCIA DE MATERIAL RODANTE ANTES DE LA ENTREGA DEL PRIMER LOTE

MODIFICACIONES			
REV.	DESCRIPCION	MODIFICO	APROBO



VISTA ISOMETRICA (ENSAMBLADO)

NOTA:  
EL COMPONENTE DE POSICION 3 (TAPA DE TERMINACION POSTERIOR) SE COLOCA A PRESION DENTRO DE LA PIEZA UBICADA EN POSICION 1 (TIRADOR FRONTAL DE AGARRADERA) Y SIMULTANEAMENTE SE PEGA CON PEGAMENTO INSTANTANEO TIPO CIANOACRILATO. EL MONTAJE FINAL SE COMPLETA COLOCANDO EL SOPORTE DE FIJACION (POSICION 2) Y AJUSTANDOLO CON LOS TORNILLOS M4X16 (POSICION 5) CON SUS CORRESPONDIENTES ARANDELAS M4 (POSICION 4).

POS.	DENOMINACION	MATERIAL	CANT	NRO DE PLANO/OBS
1	TIRADOR FRONTAL DE AGARRADERA	SEGUN PLANO	1	4.403.00.3121
2	SOPORTE DE FIJACION DE AGARRADERA	SEGUN PLANO	1	4.403.00.3122
3	TAPA DE TERMINACION POSTERIOR	SEGUN PLANO	1	4.403.00.3123
4	TORNILLO M4 x 16	ACERO INOXIDABLE AISI 304	2	SEGUN DIN 7985
5	ARANDELA GROWER M4	ACERO INOXIDABLE AISI 304	2	SEGUN DIN 123

**TRENES ARGENTINOS**  
**OPERACIONES**

GERENCIA LINEA SARMIENTO

SUBGERENCIA DE MATERIAL RODANTE

INGENIERIA

AGARRADERA DE APERTURA DE GABINETES

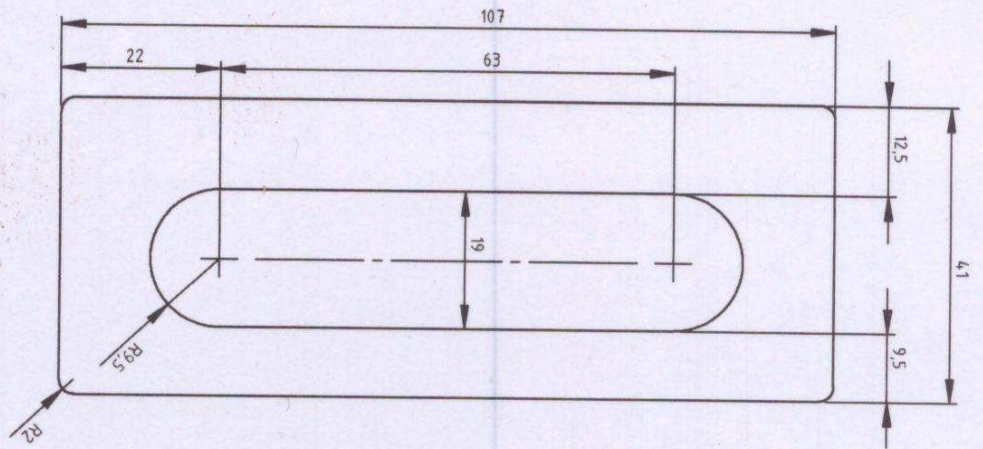
REVESTIMIENTO INTERIOR

COCHES ELECTRICOS CSR

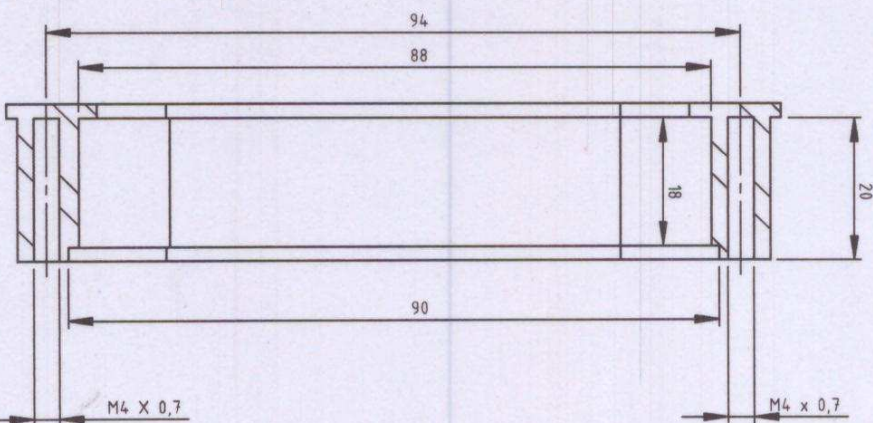
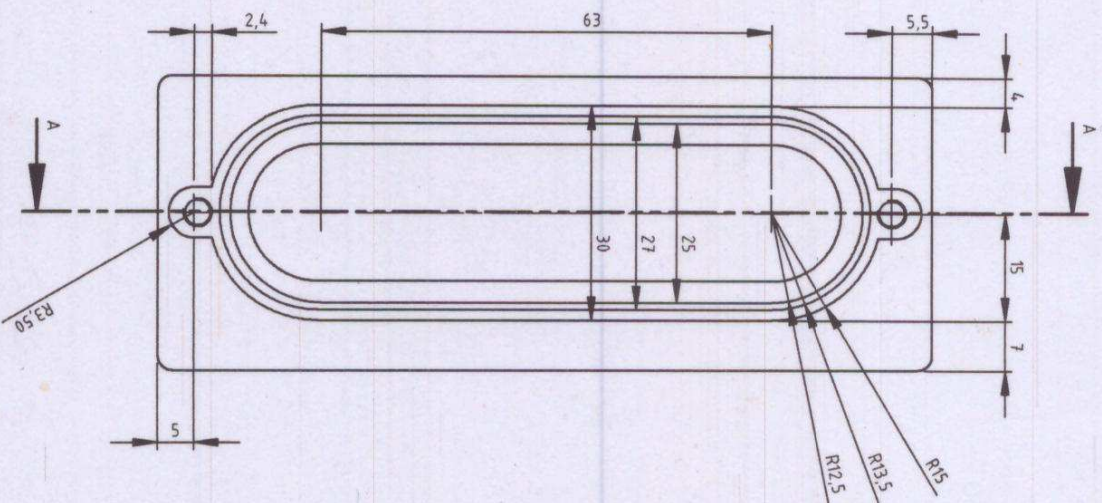
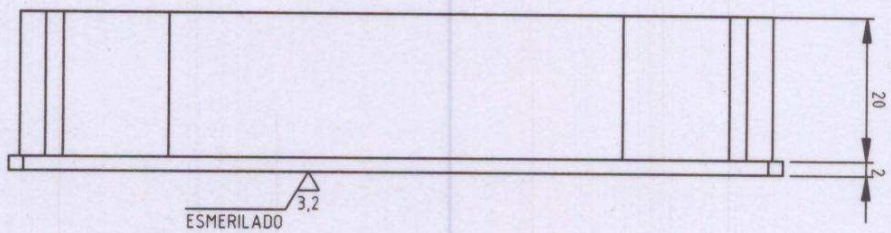
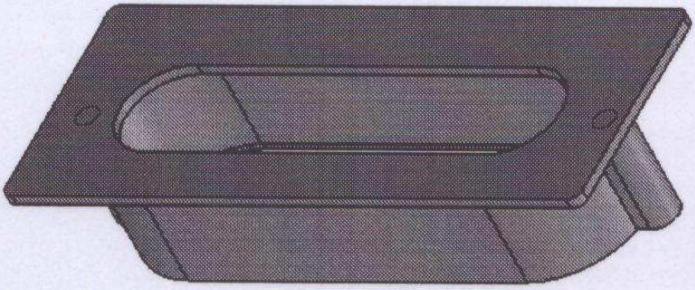
PROY./REL:	M. de Sousa	08/02/2017	PLANO N°:	4.403.00.3120	REV
DIBUJO:	M. de Sousa	13/02/2017			
REVISO:	C. Antonini	13/02/2017			
APROBO:	D. Morugo	13/02/2017			
Representacion cotas y simbolos: Normas IRAM					
Tolerancias no indicadas segun IRAM:					
2768-1 Clase m y 2768-2 Clase K					
ESCALA	1:1		FORMATO	A3	HORA
					1 / 1
CATALOGO:				NUM44030031200N	

IMPORTANTE: EL PROVEEDOR DEBERA SUMINISTRAR UNA MUESTRA, LA CUAL DEBE SER APROBADA POR LA SUBGERENCIA DE MATERIAL RODANTE ANTES DE LA ENTREGA DEL PRIMER LOTE

REV.	DESCRIPTION	MODIFICACIONES	MODIFICADO	APROBADO	FECHA



VISTA ISOMETRICA



SECCION A-A

NOTAS:  
MATERIAL: ACERO INOXIDABLE AISI 304.  
CONSTRUCCION MEDIANTE FUNDICION EN MOLDE DE CERA PERDIDA  
CARA VISIBLE ESMERILADA LONGITUDINALMENTE  
ELIMINAR REBABAS Y CANTOS VIVOS LUEGO DE MECANIZADO

TRENES ARGENTINOS  
OPERACIONES

GERENCIA LINEA SARMIENTO

SUBGERENCIA DE MATERIAL  
RODANTE

INGENIERIA

Representacion cotas y simbolos: Normas IRAM  
Tolerancias no indicadas segun IRAM  
2768-1 Clase m y 2768-2 Clase k

TIRADOR FRONTAL DE AGARRADERA  
REVESTIMIENTO INTERIOR

COCHES ELECTRICOS CSR

PROY./REL.: M. de Sousa

DIBUJO: M. de Sousa

REVISO: C. Antonini

APROBO: D. Morungo

08/02/2017 PLANO N°: 4.4.0.3.00.3121

13/02/2017 SF COMPLEMENTA CON: 4.4.0.3.00.3120

13/02/2017

CA TALOGO: NUM4.4.030031210N

REV. A

1 / 1

HOJA

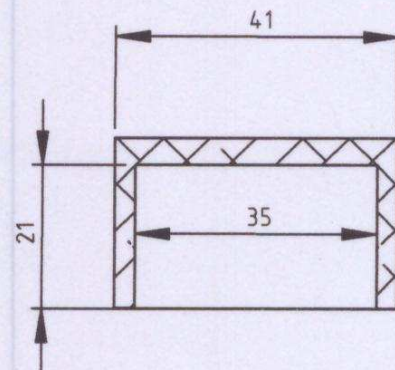
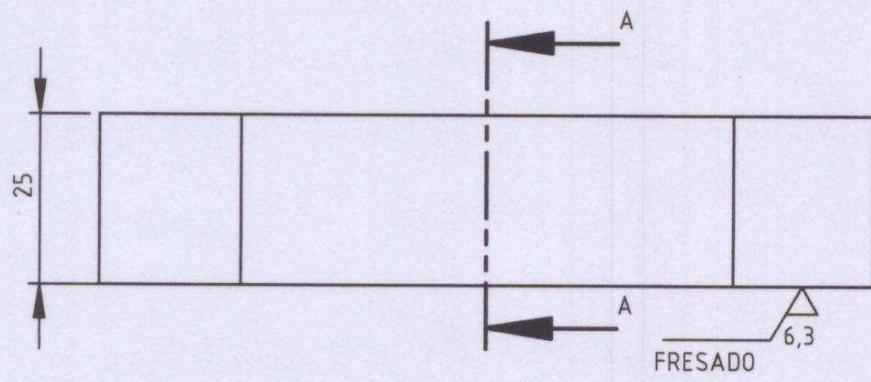
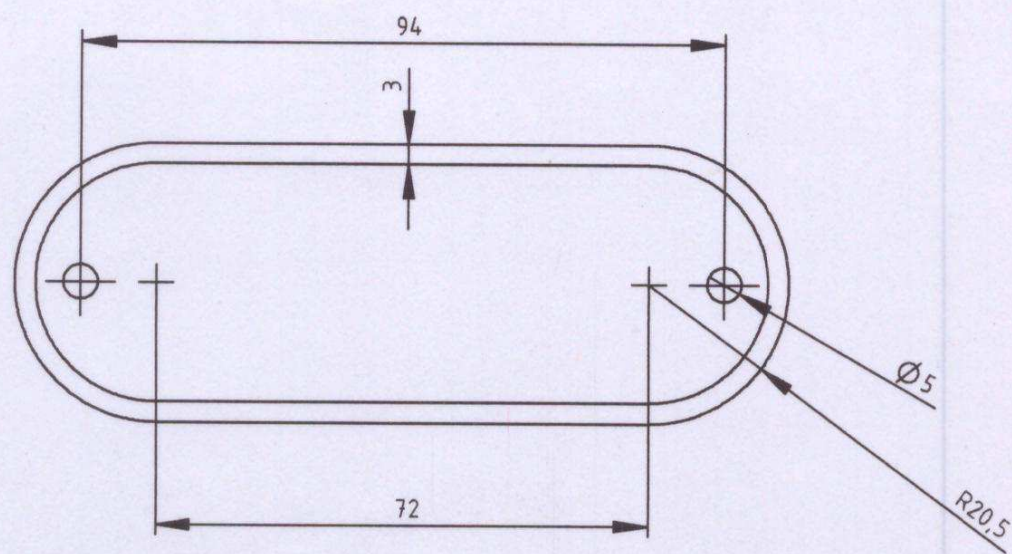
FORMATO A3

ESCALA 1:1

IF-2018-06870394-APN-GLS#SOFSE



1	2	3	4
MODIFICACIONES			
REV.	DESCRIPCION	MODIFICO	APROBO



SECCIÓN A-A

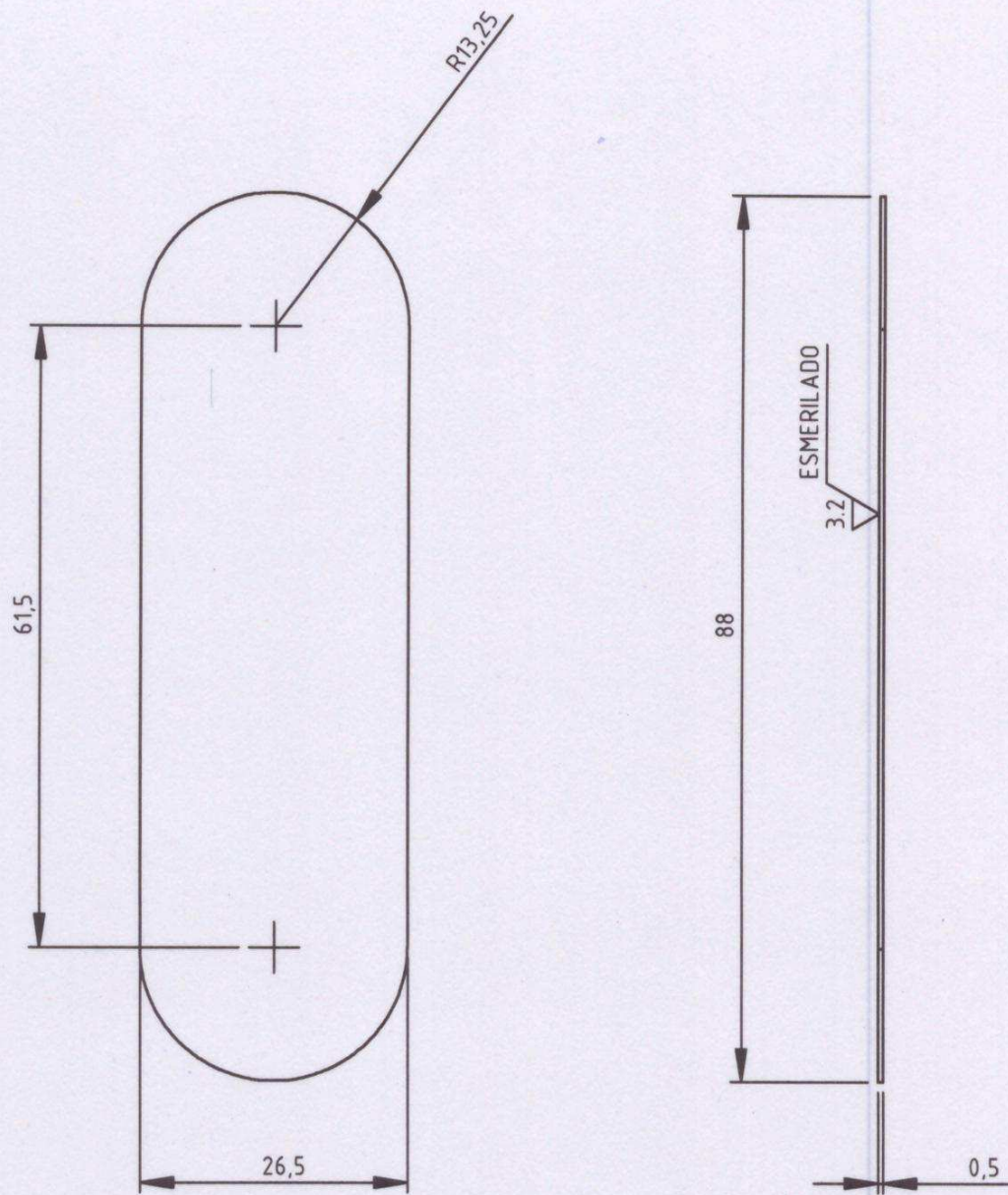
**NOTAS:**  
 MATERIAL: ALUMINIO ASTM 6061  
 CONSTRUCCION MEDIANTE FUNDICION CON MOLDE DE CERA PERDIDA, O BLOQUE DE ALUMINIO MECANIZADO HASTA MEDIDAS INDICADAS.  
 ELIMINAR REBABAS Y CANTOS VIVOS.

IMPORTANTE: EL PROVEEDOR DEBERA SUMINISTRAR UNA MUESTRA, LA CUAL DEBE SER APROBADA POR LA SUBGERENCIA DE MATERIAL RODANTE ANTES DE LA ENTREGA DEL PRIMER LOTE

<b>TRENES ARGENTINOS</b> <b>OPERACIONES</b>	<b>SOPORTE DE FIJACION AGARRADERA</b> <b>REVESTIMIENTO INTERIOR</b> <b>COCHES ELECTRICOS CSR</b>				
	<b>GERENCIA LINEA SARMIENTO</b>				
<b>SUBGERENCIA DE MATERIAL</b> <b>RODANTE</b>	PROY./REL.:	M. de Sousa	08/02/2017	PLANO N°:	
	DIBUJO:	M. de Sousa	13/02/2017	4.40.3.00.3122	
<b>INGENIERIA</b>	REVISO:	C. Antonini	13/02/2017	SE COMPLEMENTA CON:	
	APROBO:	D. Morugo	13/02/2017	4.40.3.00.3120	
Representacion cotas y simbolos: Normas IRAM. Tolerancias no indicadas según IRAM: 2768-1 Clase m y 2768-2 Clase K.		ESCALA 1:1	FORMA A4	CANTIDAD 1 / 1	REV. <b>A</b> NUM44030031220N

IMPORTANTE: EL PROVEEDOR DEBERA SUMINISTRAR UNA MUESTRA, LA CUAL DEBE SER APROBADA POR LA SUBGERENCIA DE MATERIAL RODANTE ANTES DE LA ENTREGA DEL PRIMER LOTE

1	2	3	4
MODIFICACIONES			
REV.	DESCRIPCION	MODIFICO	APROBO



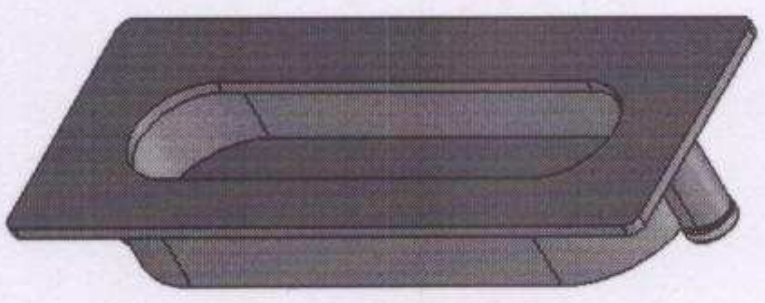
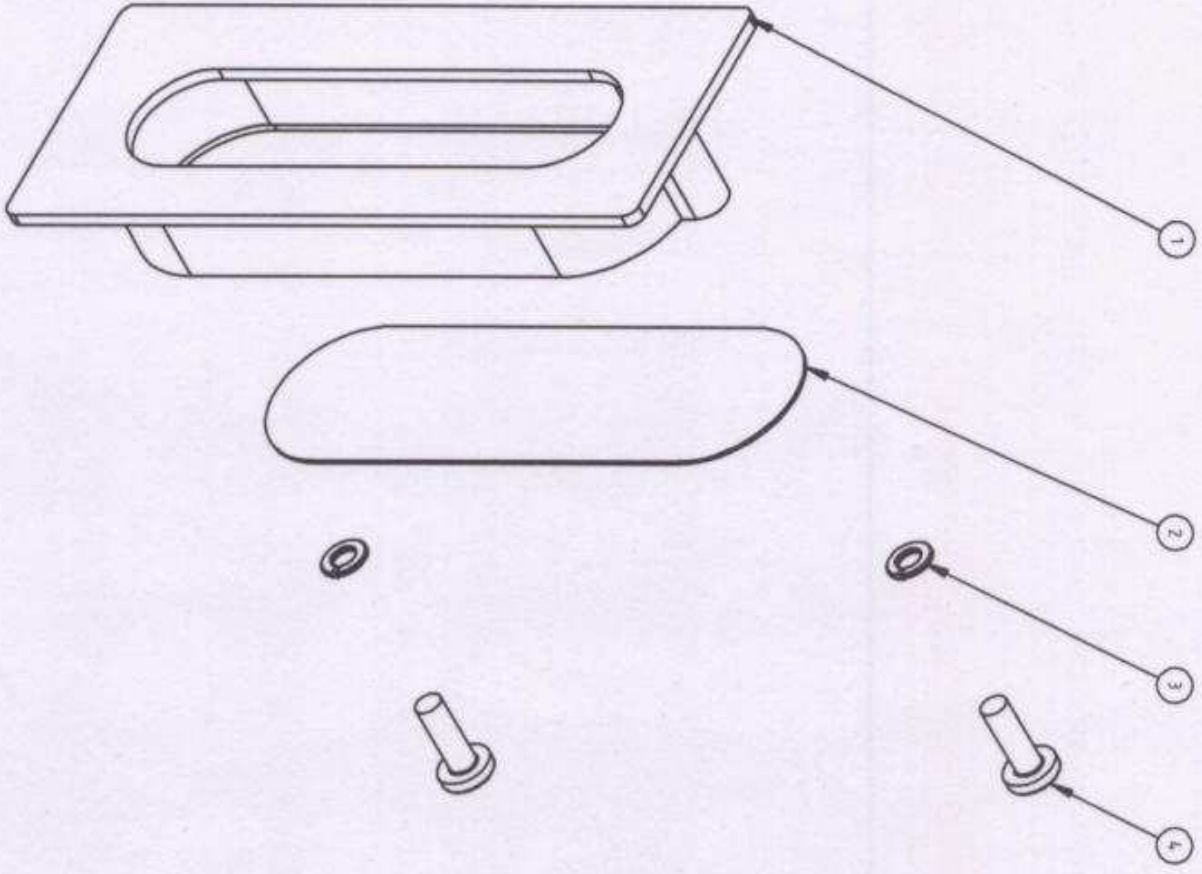
**NOTA:**  
 MATERIAL: ACERO INOXIDABLE AISI 304  
 CHAPA AWG 24  
 CARA INTERIOR ESMERILADA EN SENTIDO LONGITUDINAL  
 ELIMINAR REBABAS Y CANTOS VIVOS LUEGO DE MECANIZADO

<b>TRENES ARGENTINOS</b> <b>OPERACIONES</b>	<b>TAPA DE TERMINACION POSTERIOR</b> <b>REVESTIMIENTO INTERIOR</b> <b>COCHES ELECTRICOS CSR</b>				
	<b>GERENCIA LINEA SARMIENTO</b>				
<b>SUBGERENCIA DE MATERIAL</b> <b>RODANTE</b>	PROY./REL.:	M. de Sousa	08/02/2017	PLANO N°: <b>4.40.3.00.3123</b>	
	DIBUJO:	M. de Sousa	13/02/2017		
<b>INGENIERIA</b>	REVISO:	C. Antonini	13/02/2017	SE COMPLEMENTA CON: <b>4.40.3.00.3120</b>	
	APROBO:	D. Morugo	13/02/2017		
Representacion cotas y simbolos: Normas IRAM. Tolerancias no indicadas según IRAM: 2768-1 Clase m y 2768-2 Clase K.			ESCALA 1:1	FORMATO A4	HOJA 1 / 1

IF-2018-06870394-APN-GLS#SOFSE  
 NUM44030031230N

IMPORTANTE: EL PROVEEDOR DEBERA SUMINISTRAR UNA MUESTRA, LA CUAL DEBE SER APROBADA POR LA SUBGERENCIA DE MATERIAL RODANTE ANTES DE LA ENTREGA DEL PRIMER LOTE

REV.	DESCRIPCION	MODIFICADO	APROBADO	FECHA



VISTA ISOMETRICA (ENSAMBLADO)

**NOTA:**  
EL COMPONENTE DE POSICION 2 (TAPA DE TERMINACION POSTERIOR) SE COLOCA A PRESION DENTRO DE LA PIEZA UBICADA EN POSICION 1 (TIRADOR FRONTAL DE AGARRADERA) Y SIMULTANEAMENTE SE PEGA CON PEGAMENTO INSTANTANEO TIPO CIANOACRILATO.

POS	DENOMINACION	MATERIAL	CANT.	NRO DE PLANO/OBS
1	TIRADOR FRONTAL AGARRADERA CABINA	SEGUN PLANO	1	4.40.3.00.3130 H2
2	TAPA DE TERMINACION POSTERIOR	SEGUN PLANO	1	4.40.3.00.3123 H1
3	ARANDELA GROWER H16	ACERO INOXIDABLE AISI 304	2	SEGUN DIN 127
4	TORNILLO H4 X 12	ACERO INOXIDABLE AISI 304	2	SEGUN DIN 7985

**OPERACIONES**

GERENCIA LINEA SARMIENTO

SUBGERENCIA DE MATERIAL RODANTE

INGENIERIA

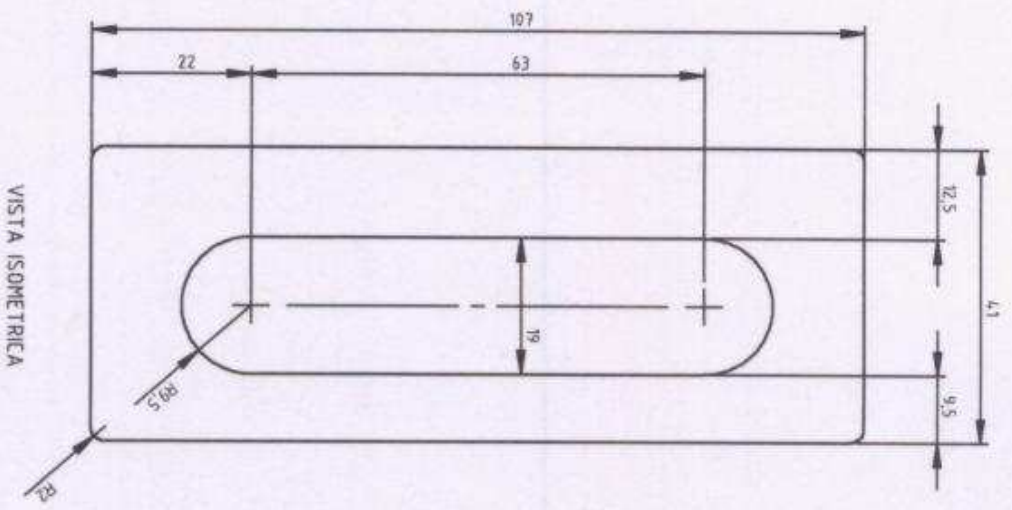
AGARRADERA DE APERTURA DE GABINETES DE CABINA  
REVESTIMIENTO INTERIOR

COCHES ELECTRICOS CSR

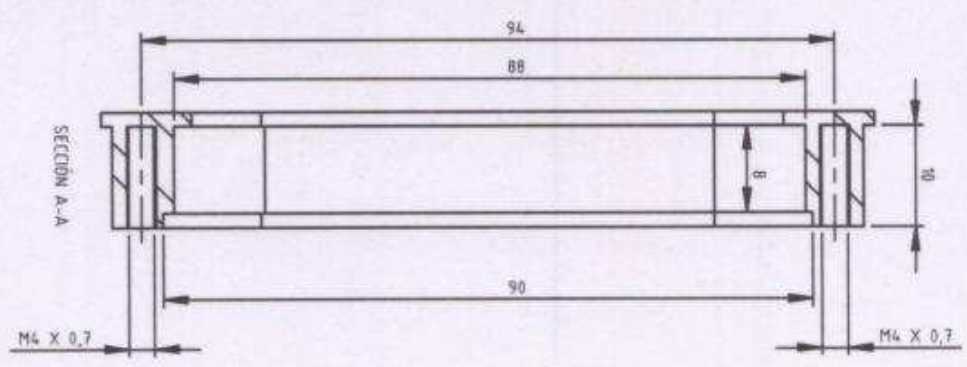
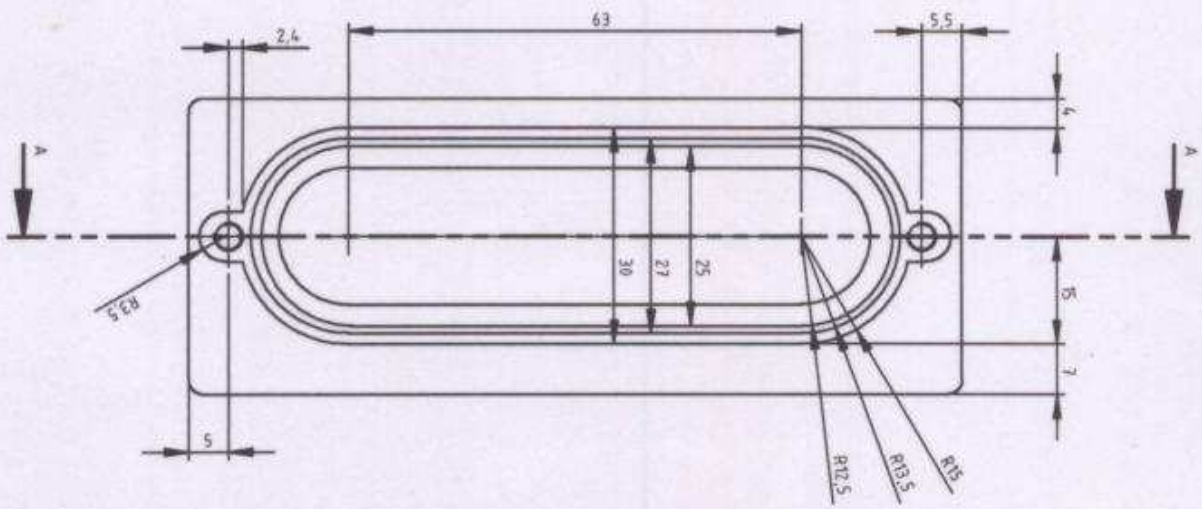
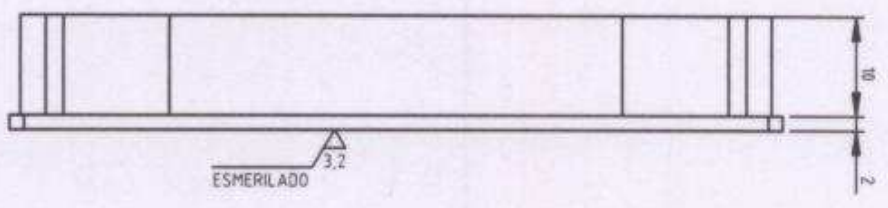
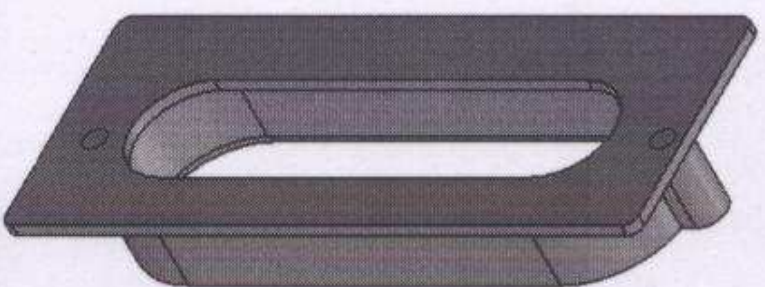
PROY./REL.	M. de Sousa	14/11/2017	PLANO N°:	4.40.3.00.3130	REV.
DIBUJO	M. de Sousa	14/11/2017			
REVISO:	C. Antolini	14/11/2017	SE COMPLETENTA CON:		
APROBADO:	D. Morugo	14/11/2017			
ESCALA					
FORMATO	A3				
HOLDA	1/2		CATALOGO:	NUM4.4.030031300N	

IMPORTANTE: EL PROVEEDOR DEBERA SUMINISTRAR UNA MUESTRA, LA CUAL DEBE SER APROBADA POR LA SUBGERENCIA DE MATERIAL RODANTE ANTES DE LA ENTREGA DEL PRIMER LOTE

REV.	DESCRIPCION	MODIFICADO	APROBADO	FECHA



VISTA ISOMETRICA

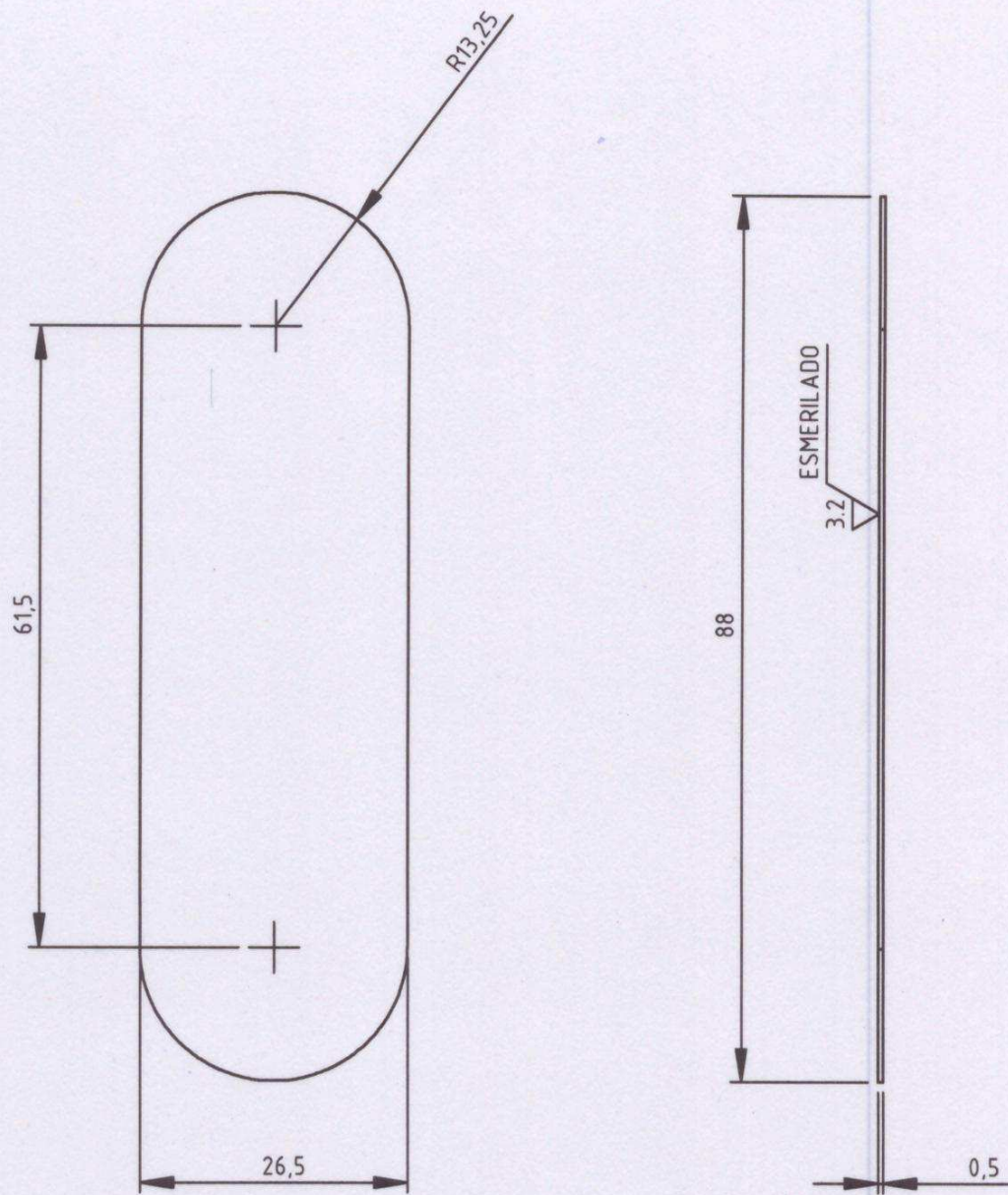


NOTAS:  
MATERIAL: ACERO INOXIDABLE AISI 304.  
CONSTRUCCION MEDIANTE FUNDICION EN MOLDE DE CERA PERDIDA  
CARA VISIBLE ESMERILADA LONGITUDINALMENTE  
ELIMINAR REBABAS Y CANTOS VIVOS LUEGO DE MECANIZADO

<b>TRENES ARGENTINOS</b>		<b>TIRADOR FRONTAL AGARRADERA GABINETE TERMICAS DE CABINA</b>	
<b>OPERACIONES</b>		<b>REVESTIMIENTO INTERIOR</b>	
<b>GERENCIA LINEA SARMIENTO</b>		<b>COCHES ELECTRICOS CSR</b>	
SUBGERENCIA DE MATERIAL RODANTE		PROY./REL.:	M. de Sousa
INGENIERIA		DIBUJO:	M. de Sousa
		REVISO:	C. Antonini
		APROBADO:	D. Moruge
		ESCALA:	---
		FORMATO:	A3
		HOLIA:	2 / 2
		CATALOGO:	NUM4.030031300N
		PLANO N°:	4.0.3.00.3130
		SE COMPLEMENTA CON:	4.0.3.00.3130 H1
		RECIBI:	

IMPORTANTE: EL PROVEEDOR DEBERA SUMINISTRAR UNA MUESTRA, LA CUAL DEBE SER APROBADA POR LA SUBGERENCIA DE MATERIAL RODANTE ANTES DE LA ENTREGA DEL PRIMER LOTE

1	2	3	4
MODIFICACIONES			
REV.	DESCRIPCION	MODIFICO	APROBO



**NOTA:**  
 MATERIAL: ACERO INOXIDABLE AISI 304  
 CHAPA AWG 24  
 CARA INTERIOR ESMERILADA EN SENTIDO LONGITUDINAL  
 ELIMINAR REBABAS Y CANTOS VIVOS LUEGO DE MECANIZADO

<b>TRENES ARGENTINOS</b> <b>OPERACIONES</b>	<b>TAPA DE TERMINACION POSTERIOR</b> <b>REVESTIMIENTO INTERIOR</b> <b>COCHES ELECTRICOS CSR</b>				
	<b>GERENCIA LINEA SARMIENTO</b>				
<b>SUBGERENCIA DE MATERIAL</b> <b>RODANTE</b>	PROY./REL.:	M. de Sousa	08/02/2017	PLANO N°: <b>4.40.3.00.3123</b>	
	DIBUJO:	M. de Sousa	13/02/2017		
<b>INGENIERIA</b>	REVISO:	C. Antonini	13/02/2017	SE COMPLEMENTA CON: <b>4.40.3.00.3120</b>	
	APROBO:	D. Morugo	13/02/2017		
Representacion cotas y simbolos: Normas IRAM. Tolerancias no indicadas según IRAM: 2768-1 Clase m y 2768-2 Clase K.			ESCALA 1:1	FORMATO A4	HOJA 1 / 1

IF-2018-06870394-APN-GLS#SOFSE  
 NUM44030031230N