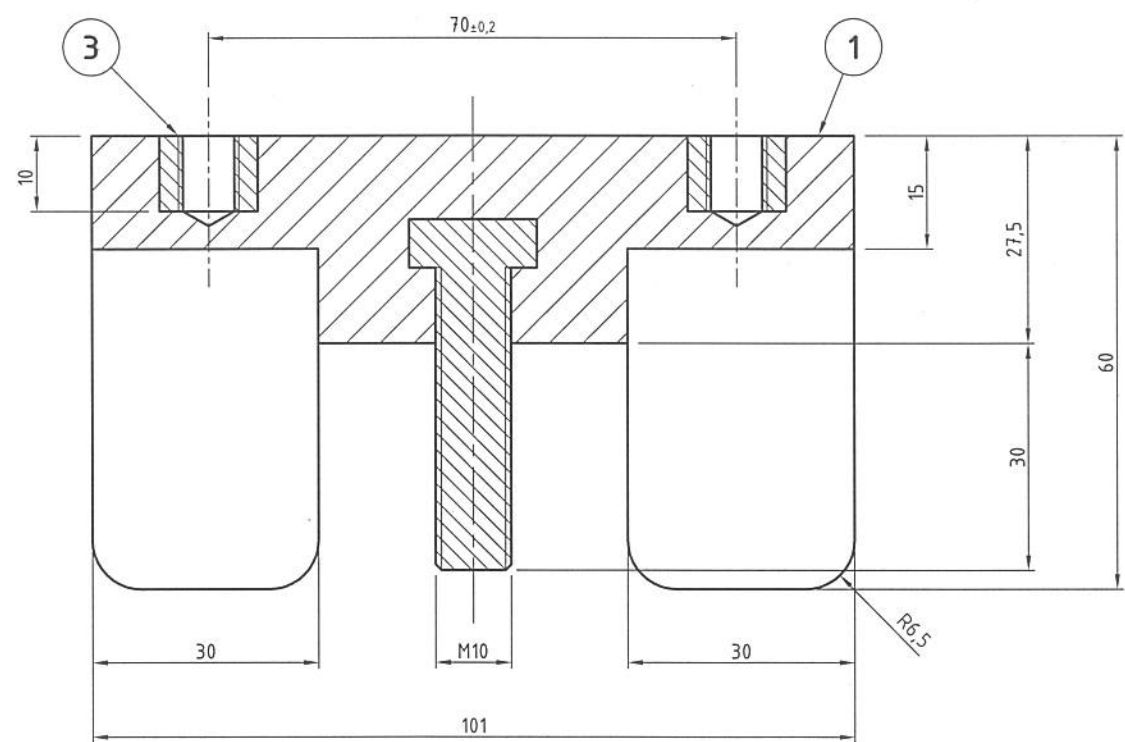
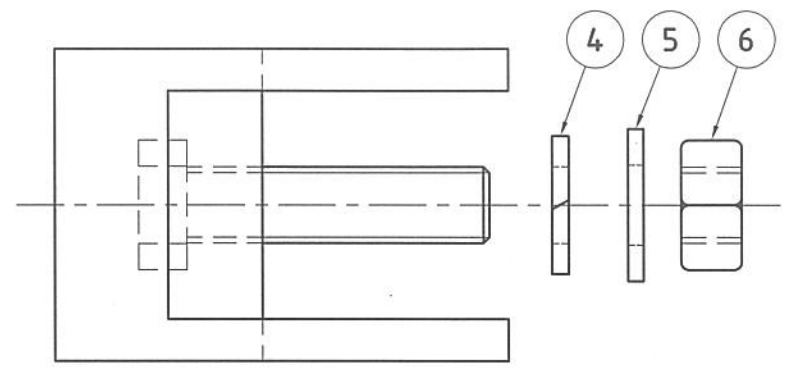


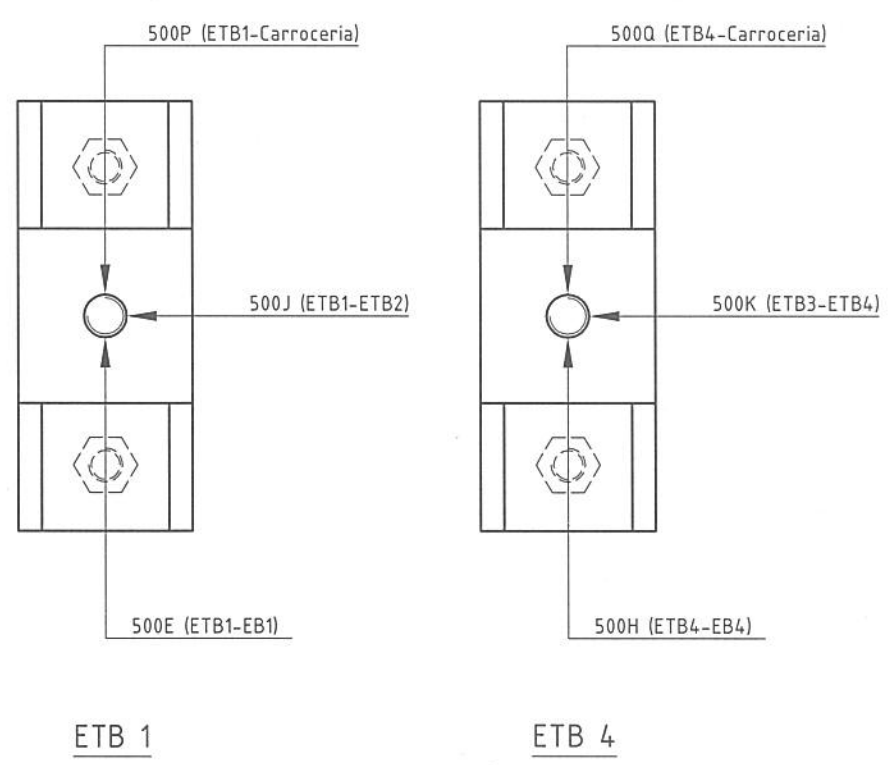
CORTE A-A



CONJUNTO MONTADO



Esquema de conexionado (cable 500).



IMPORTANTE: EL PROVEEDOR DEBERA SUMINISTRAR UNA MUESTRA, LA CUAL DEBE SER APROBADA POR LA SUBGERENCIA DE DESARROLLO Y NORMAS TECNICAS ANTES DE LA ENTREGA DEL PRIMER LOTE

6	Tuerca M10 DIN 934.	1	Acero inoxidable A2 .Grado: 70.	NUM80683520010N
5	Arandela M10 DIN 125.	1	Acero inoxidable A2.	NUM89110151000N
4	Arandela grower M10 DIN 127.	1	Acero inoxidable A2.	NUM89112751000N
3	Inserto Hexagonal S:13, Rosca: M8.	4	Acero inoxidable A4-80.	-
2	Tornillo cabeza hexagonal rosca M10x40mm-DIN 933.	1	Acero inoxidable A4-80.	-
1	Base de terminal.	1	Dieléctrico compuesto de plásticos reforzados.	ET-DNT-1036-V1.0
Pos.	Denominación	Cant.	Material	NUM/Nº de Plano

TRENES ARGENTINOS OPERACIONES		BORNERA DE CONEXION ETB1 Y ETB4 DE RETORNO A PAT CAJAS DE CONEXION Y BORNERAS DE CABLES DE RETORNO			
GERENCIA DE INGENIERIA		COCHES ELÉCTRICOS - CSR MITSUBISHI			
SUBGERENCIA DE DESARROLLO Y NORMAS TECNICAS		RELEVO:	G.A.Conde	12/06/2017	PLANO N°:
AREA MATERIAL RODANTE		DIBUJO:	G.A.Conde	12/06/2017	4.40.6.10.2100
Representación coñas y símbolos: Normas IRAM. Tolerancias no indicadas según IRAM: 2768-1 Clase m y 2768-2 Clase K.		REVISO:	L.Stefani	14/06/2017	SE COMPLEMENTA CON:
		APROBO:	P.Orol	15/07/2017	
		ESCALA	1:2	FORMATO	A4
		HOJA	1 / 1	CATALOGO:	NUM44061021000N