



Rodamientos rígidos de bolas

Tolerancias: Normal (métrica), P6, P5, Normal (pulgadas)

Juego radial interno: Pares de rodamientos apareados, Acero inoxidable $d < 10$ mm, Otros rodamientos

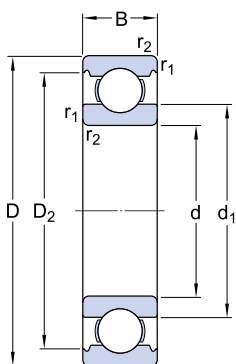
Ajustes recomendados

Tolerancias y ajustes de ejes y soportes

6313

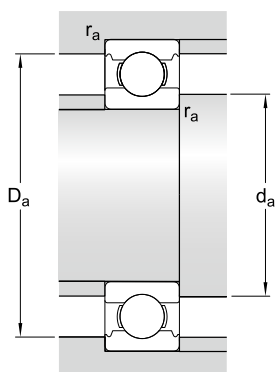
SKF Explorer

Dimensiones



d	65	mm
D	140	mm
B	33	mm
d ₁	≈ 88.35	mm
D ₂	≈ 121.3	mm
r _{1,2}	min. 2.1	mm

Dimensiones de los resaltes



d _a	min. 77	mm
D _a	max. 128	mm
r _a	max. 2	mm

Datos del cálculo

Capacidad de carga dinámica básica	C	97.5	kN
Capacidad de carga estática básica	C ₀	60	kN
Carga límite de fatiga	P _u	2.5	kN
Velocidad de referencia		10000	r/min

Velocidad límite		6700	r/min
Factor de cálculo	k_r	0.03	
Factor de cálculo	f_0	13.2	

Masa

Rodamiento de masa		2.11	kg
--------------------	--	------	----

Para obtener más información acerca del significado y las limitaciones de los datos de los productos, consulte Rodamientos rígidos de bolas y Principios para la selección y la aplicación de los rodamientos.
