

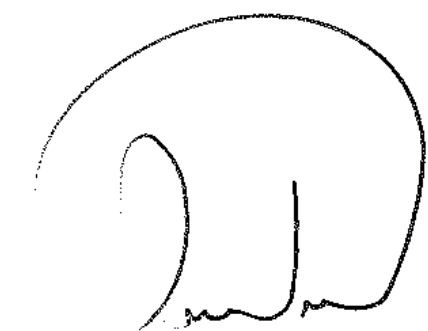
TRENES ARGENTINOS OPERACIONES

DOCUMENTACIÓN TÉCNICA PARA COMPRA

NUM03350101000N

Descripción: Zapata de freno para locomotora CNR CKD 8 G/H.

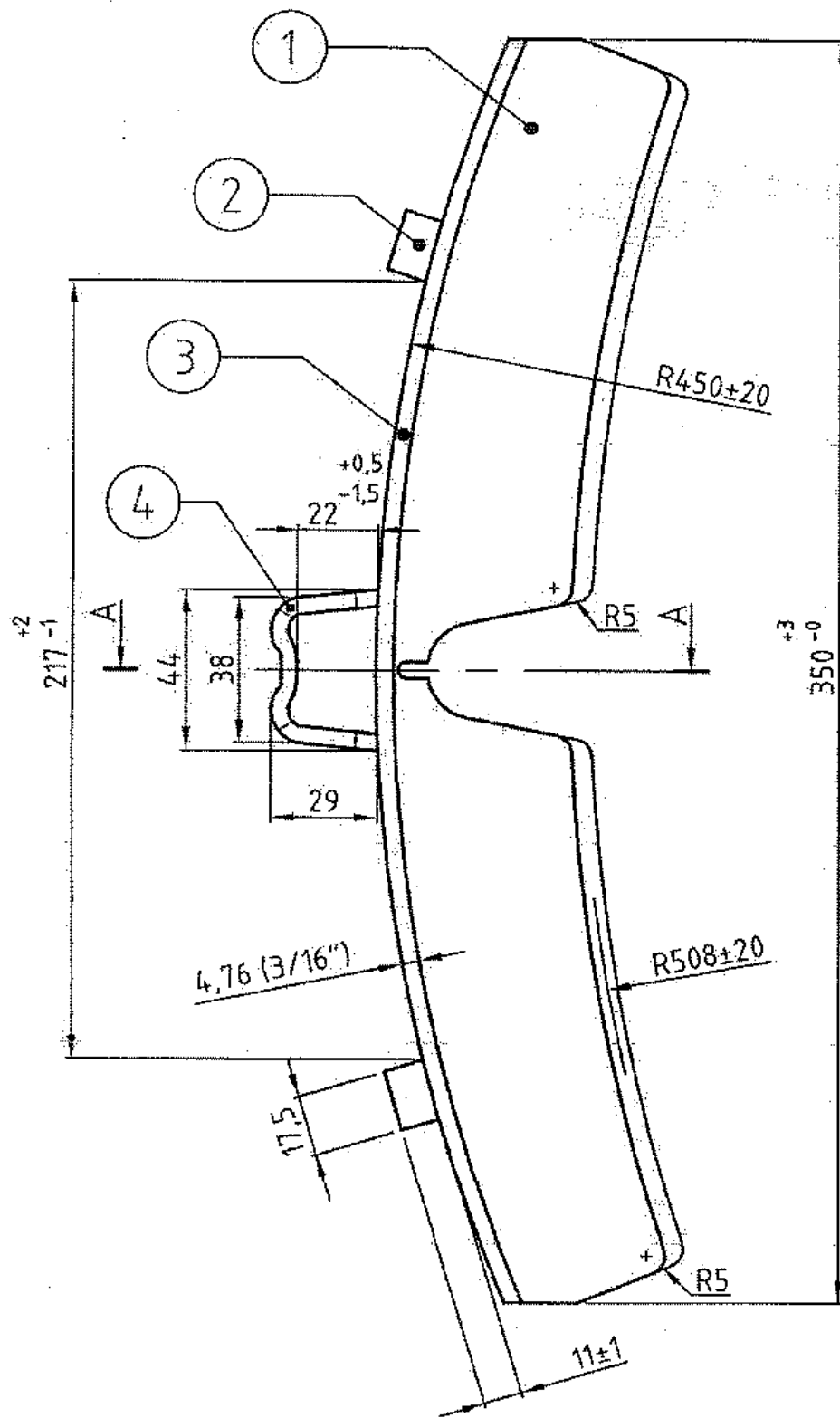
<u>Plano N°:</u>	4162 (Siderea).
<u>Planos concatenados N°:</u>	No corresponde.
<u>Referencia de fábrica:</u>	YFC54-00-00.
<u>Especificación Técnica:</u>	No corresponde.
<u>Norma de aplicación:</u>	No corresponde.
<u>Función:</u>	Frenado de unidades tractivas.



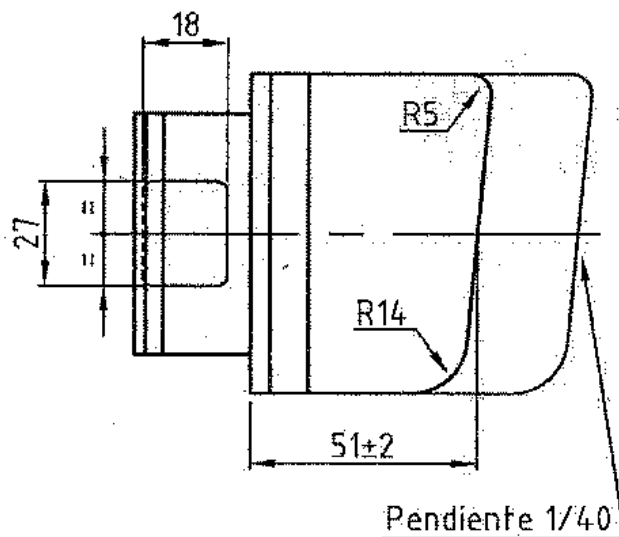
Ing. CARLOS A. VALDES LAZO
INGENIERÍA
MATERIAL RODANTE - LINEA ROCA

IF-2018-30435122-APN-GLR#SOFSE

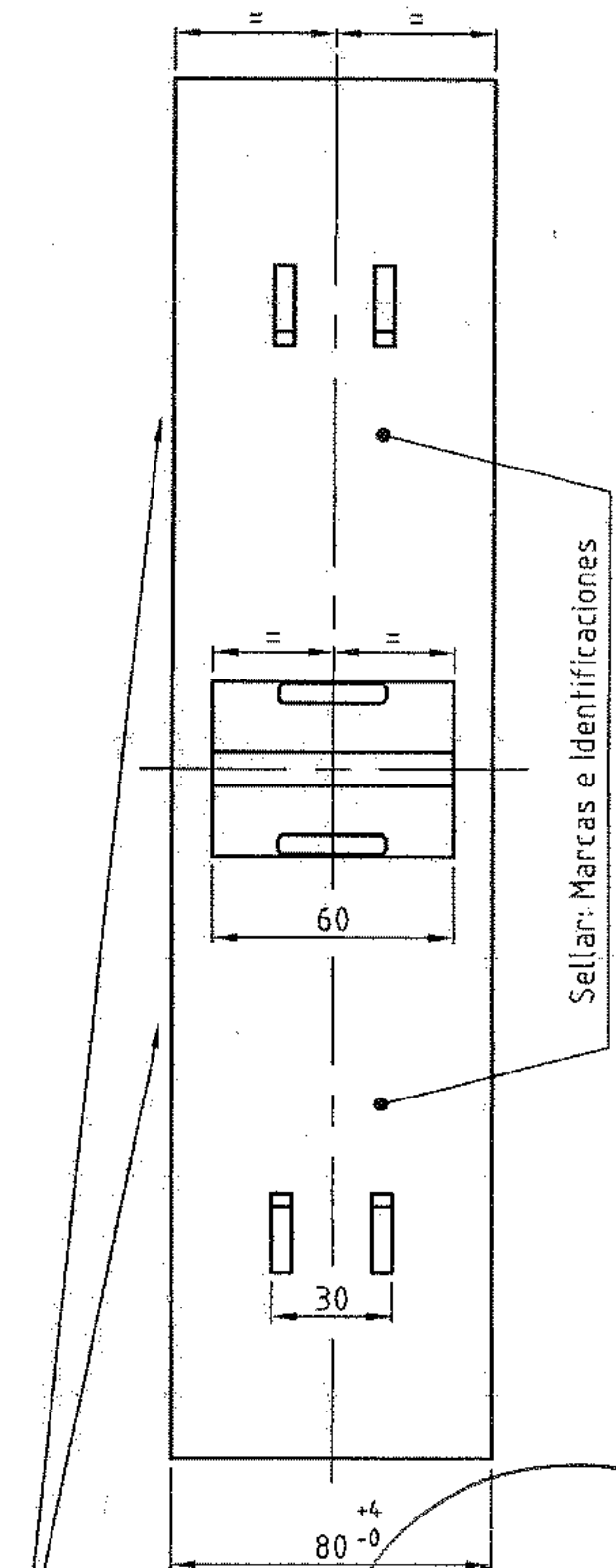
Item	Modificaciones	Fecha	Aprobo
------	----------------	-------	--------



CORTE A-A



05/14



Sellar: SIDEREA
 CARA EXTERNA
 LOCOMOTORAS
 Ing. CARLOS A. VALDES LAZO
 INGENIERIA
 MATERIAL RODANTE - LINEA ROCA

Color: Verde Irlandés

SIDEREA S.A.	Plano N° 4162
ZAPATA COMPOSICION TIPO 162	Fecha: 14-05-14 Dibujo: G.A.P. Aprobo:
UTILIZACION: Locomotoras Chinas CKD	Escala: 1:2,5 Tolerancias: Salvo espec. ±1,5mm

Item	Descripción	Canf.	Material	Especificación
4	Soporte	1	Chapa acero 3/16"	SAE 1010 Cal. Com.
3	Placa base	1	Chapa acero 3/16"	SAE 1010 Cal. Com.
2	Tope	4	Chapa acero 3/16"	SAE 1010 Cal. Com.
1	Cuerpo	1	AFRO-26	Alta Fricción
Item	Descripción	Canf.	Material	Especificación

Perforaciones y estampado
 aptos para cumplir requisitos
 de adherencia del material
 de composición

FE-2018-30435122-APN-GLR#SOESE

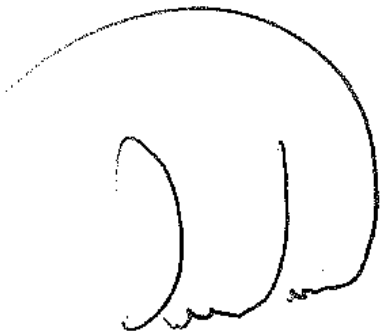
TRENES ARGENTINOS OPERACIONES

DOCUMENTACIÓN TÉCNICA PARA COMPRA

NUM00810110430N

Descripción: Zapata de freno para locomotoras General Motors.

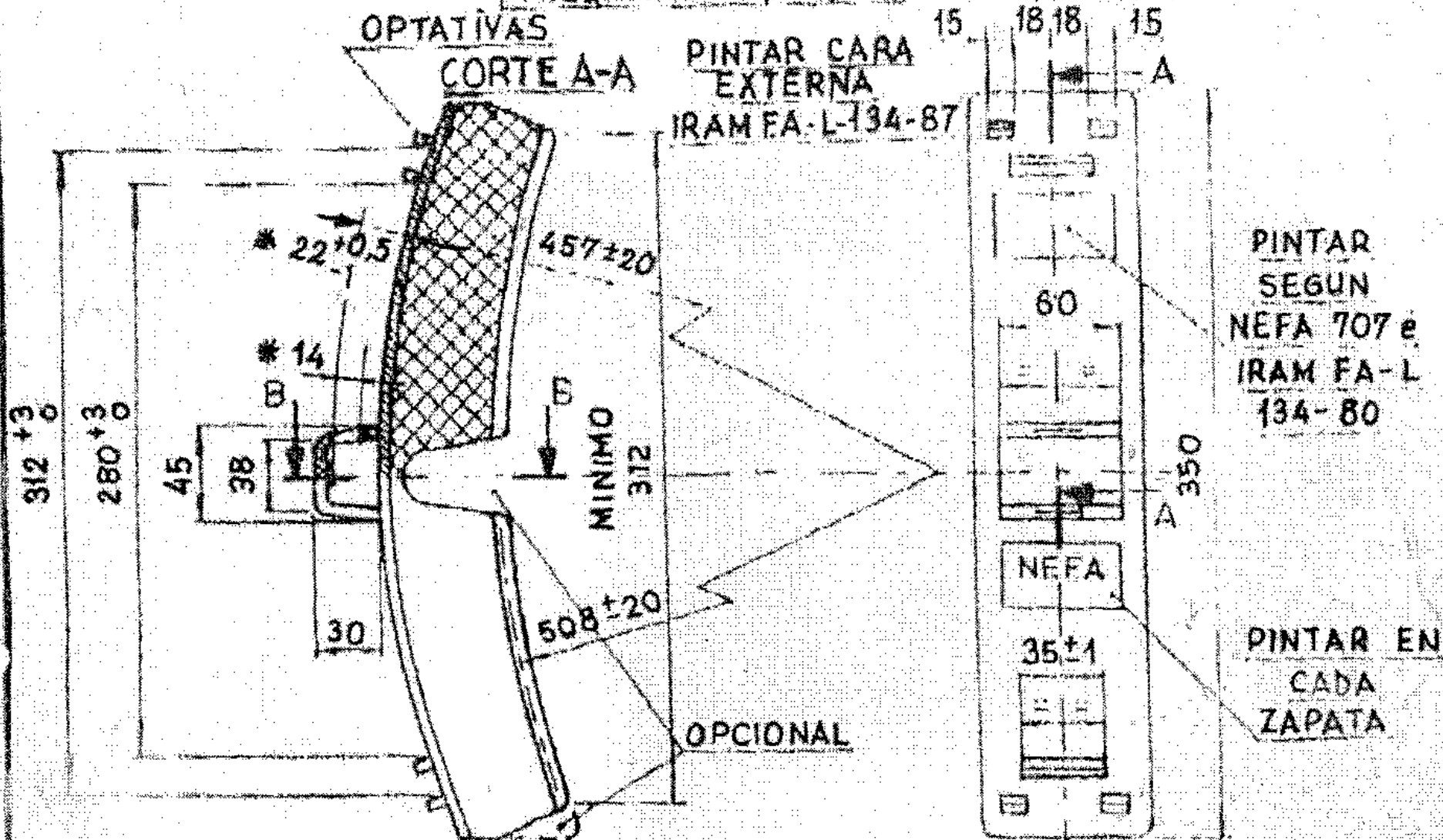
<u>Plano N°:</u>	NEFA 0-08-5-8001, emisión 2.
<u>Planos concatenados N°:</u>	No corresponde.
<u>Referencia de fábrica:</u>	SIDEREA 1014.
<u>Especificación Técnica:</u>	No corresponde.
<u>Norma de aplicación:</u>	FAT CV-2018, emisión 7/1983. FA 8021, emisión 11/1984. IRAM-FA L 13 480, emisión 10/1984.
<u>Función:</u>	Producir el frenado del vehículo mediante rozamiento.


Ing. CARLOS A. VALDES LAZO
INGENIERIA
MATERIAL RODANTE - LINEA ROCA

IF-2018-30435122-APN-GLR#SOFSE

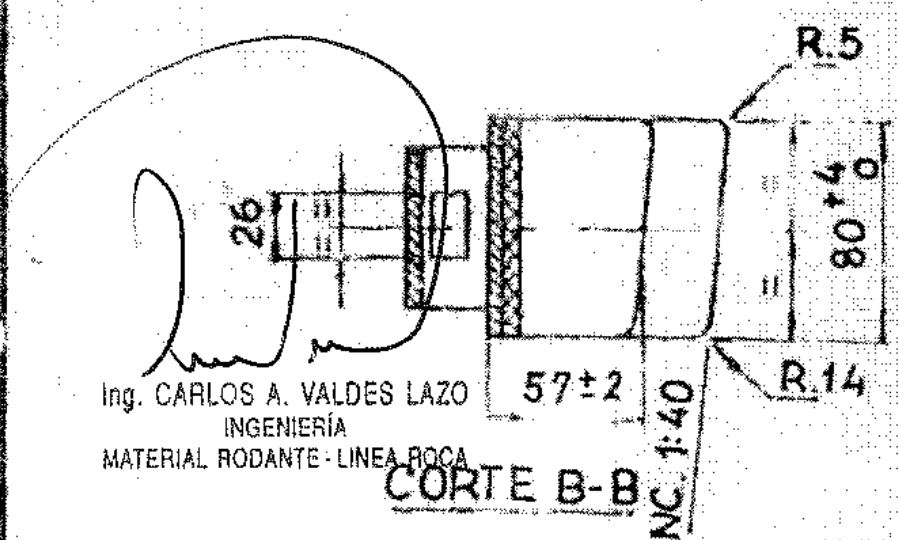
TOLERANCIAS NO ESPECIFICADAS

DIMENSIONES	HASTA 10	> 10 A 30	> 30 A 100	> 100 A 250	> 250 A 500
TOLEMANCIAS	± 0,75	± 1	± 1,5	± 2	± 3



* SE REFIEREN A DIMENSIONES LIBRES DE PASAJE Y ANCLAJE

NOTAS: 1- EL RESPALDO SERA DE CHAPA DE ACERO CALIDAD COMERCIAL QUEDARAN A CRITERIO DEL FABRICANTE LAS PERFORACIONES Y/O ESTAMPADO A EFECTUAR EN CHAPA DE RESPALDO A EFECTOS DE CUMPLIR CON REQUISITOS DE NORMA FA 8021 (ADHERENCIA DEL MATERIAL DE COMPOSICION). EL RESTO DE LA GEOMETRIA ES LIBRE CON EL OBJETO DE QUE EL FABRICANTE ASEGURE EL CUMPLIMIENTO DE LAS FAT.: CV-2018 Y FA 8021.



Ing. CARLOS A. VALDES LAZO
INGENIERIA
MATERIAL RODANTE - LINEA ROCA

CORTE B-B

a	ZAPATA			0.08.1.01.10430
ITEM	DESCRIPCION	CANT	ESCUADRIA,	NUM
TITULO				FECHA
ZAPATA DE COMPOSICION (INCLINACION 1:40)				AREA
				MECANICA
ESCALA	TROCHA	LINEA	UTILIZACION	EMISIONES
1:4	TODAS	TODAS	MAT TRACTIVO	
Nº DE PLANO		IF-2018-30435122-APN-GER/SC/SE		2
NEFA 0-08-5-8001				

Em. 2: Se cambió NUM (antes 00810110420). Fecha: 01/06/2010


TRENES ARGENTINOS OPERACIONES

DOCUMENTACIÓN TÉCNICA PARA COMPRA

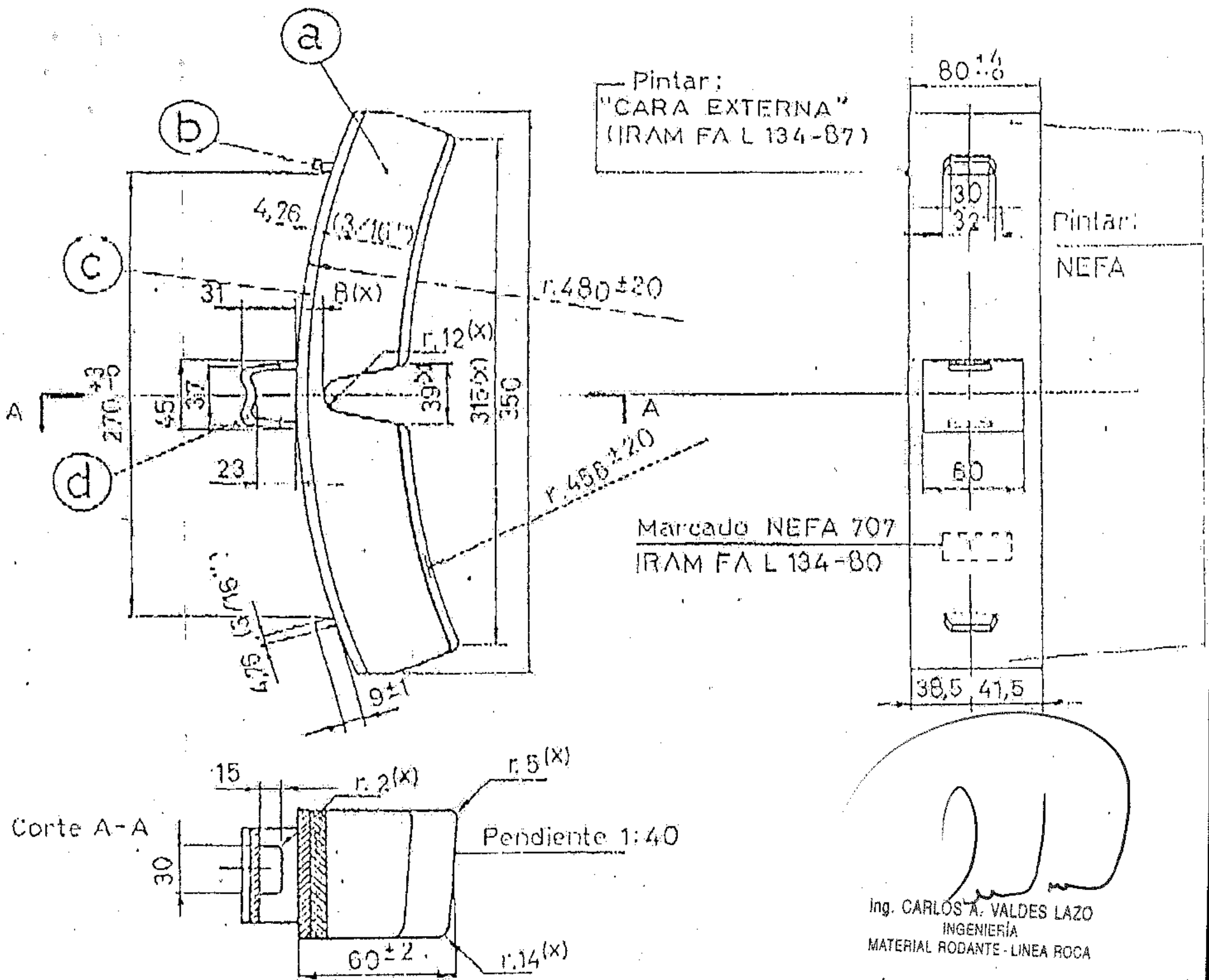
NUM41210105380N

Descripción: Zapata de freno para coches eléctricos Toshiba.

<u>Plano N°:</u>	Siderea 1016
<u>Planos concatenados N°:</u>	No corresponde.
<u>Referencia de fábrica:</u>	No corresponde.
<u>Especificación Técnica:</u>	No corresponde.
<u>Norma de aplicación:</u>	No corresponde.
<u>Función:</u>	Frenado de unidades tractivas.


Ing. CARLOS A. VALDES LAZO
INGENIERÍA

MATERIAL RODANTE - LINEA ROCA
IF-2018-30435122-APN-GLR#SOFSE



Pintar:
"CARA EXTERNA"
(IRAM FA L 134-87)

Pintar:
NEFA

Marcado NEFA 707
IRAM FA L 134-80

[Signature]
Ing. CARLOS A. VALDES LAZO
INGENIERIA
MATERIAL RODANTE - LINEA ROCA

Corte A-A

Pendiente 1:40

Dimensiones	hasta 10	> 10 a 30	> 30 a 100	> 100 a 250	> 250 a 500	(x)
Tolerancias no indicadas	± 0,75	± 1	± 1,5	± 2	± 3	medida orientativa

d	oreja	1	Acero calidad comercial Esp. 3/16"		No despiece
c	placa base	1	" " " "		" "
b	tope	2	" " " "		" "
a	cuérpo	1	NC. 110-FK		" "
ITEM	DESCRIPCION	CANT	ESCUADRIA O ESPECIFICACION	P	N.U.M.

Título:

ZAPATA DE COMPOSICION

C: 4/16/3/01/007/0-69
Referencia 1990-3091815 - 03 (NABCO)

SIDEREA S

Escala: 4	Trochas: Ancha	Lineas: Roca	Utilización: coches eléctricos japoneses IF 2018-30435122-APN-GLR#SOESE	EMISION
y firma		Nº de plano	1016	
22-11-83		Página 6 de 6		