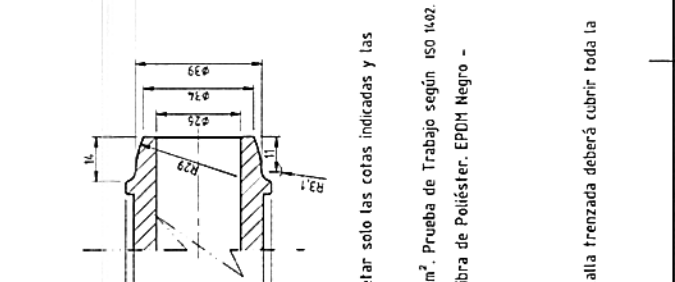
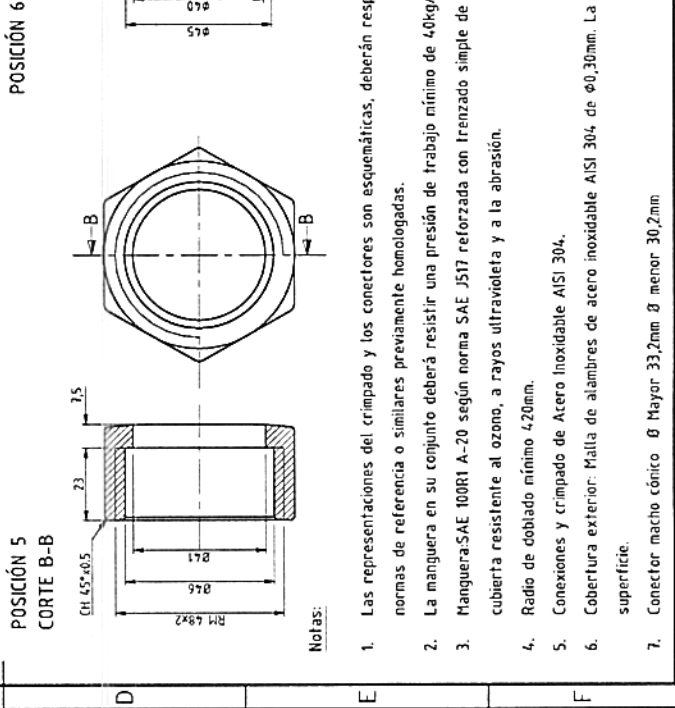


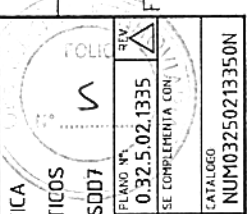
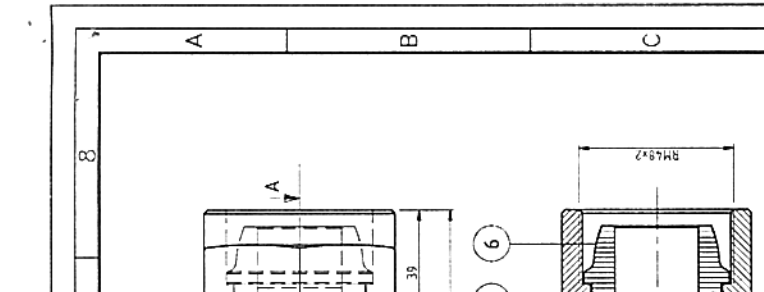
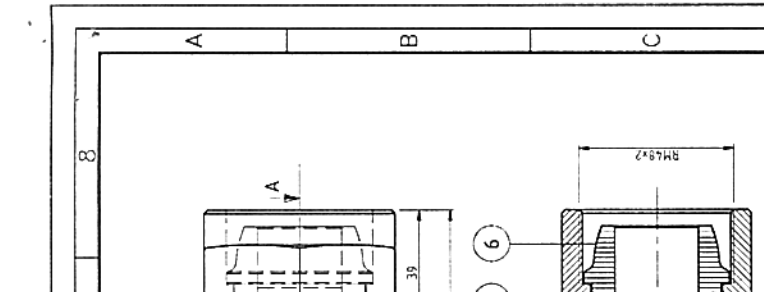
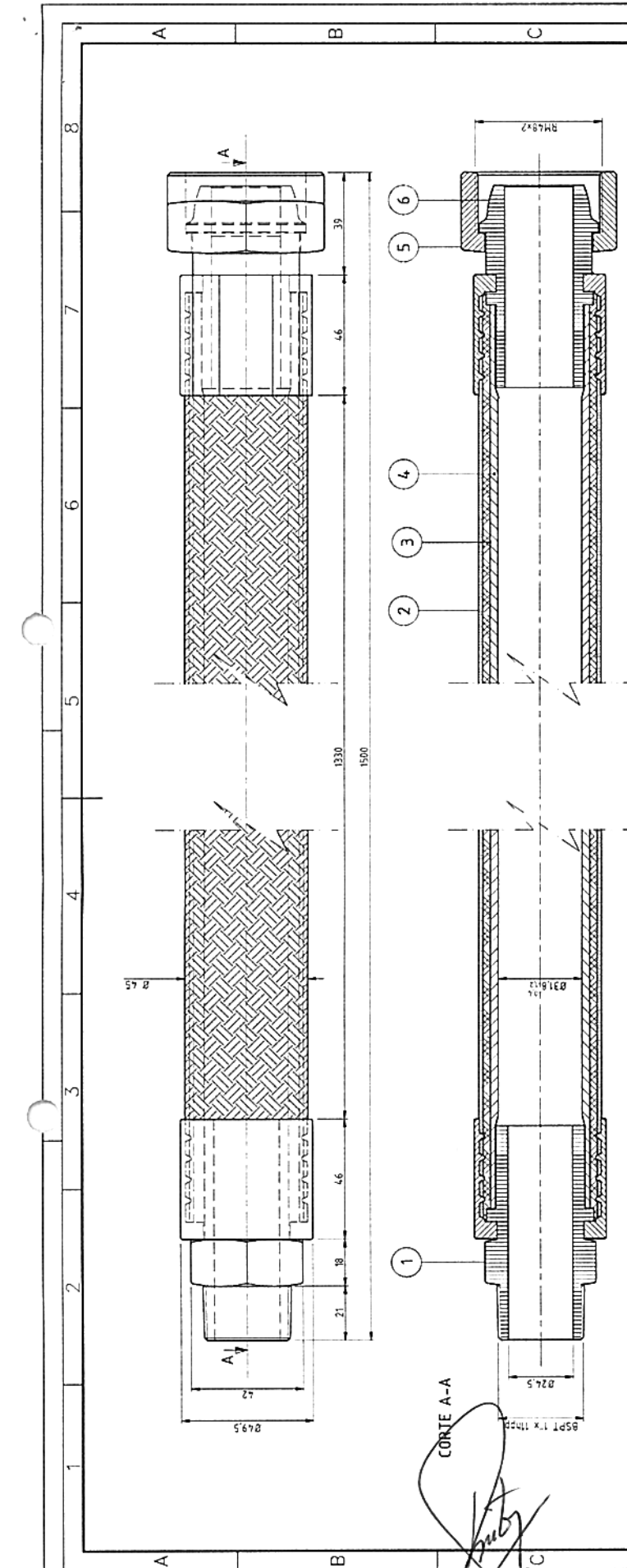
DANIEL N. PORTO  
 Subgerente Material Rodante LSA  
 Of. 1110  
 FERROVIARIA SE

MONTEANTE. EL PROVEEDOR DEBERA SUMINISTRAR UNA MUESTRA, LA CUAL DEBE SER APROBADA POR LA SUBGERENCIA DE DESARROLLO Y NORMAS TECNICAS ANTES DE LA ENTREGA DEL PRIMER LOTE.



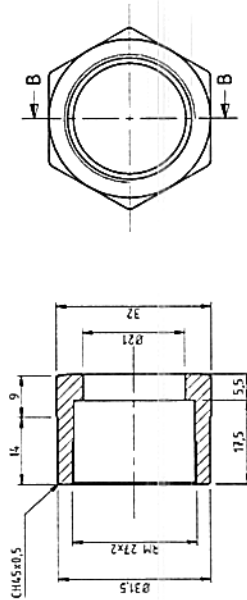
6	Boquilla	1	AKSI 304						
5	Conector conico hembra	1	AKSI 304						
4	Copa de caucho	2	EPDM					ver nota 3	
3	Malla de fibra	1	FIBRA DE POLIÉSTER					ver nota 3	
2	Malla trenzada protectora	1	AKSI 304					ver nota 6	
1	Conector Macho fijo	1	AKSI 304					ver nota 7	
	Pos.		Denominación						NUM/Nº de Plano
				<b>MANGUERA NEUMÁTICA</b> <b>ACCESORIOS NEUMÁTICOS</b> <b>LOCOMOTORA CSR SDD7</b>					
				<b>TRENES ARGENTINOS</b> <b>OPERACIONES</b> <b>GERENCIA DE INGENIERIA</b>					
				<b>SUBGERENCIA DE DESARROLLO Y</b> <b>NORMAS TECNICAS</b>					
				<b>AREA MATERIAL RODANTE</b>					
		RELEVO	Uthurek, Mauro	07/11/2016	FLANO Nº	0.32.5.02.1335	REV		
		DBJUD	Uthurek, Mauro	07/11/2016					
		REVISO	Stetson, Leonel	09/11/2016	SE COMPLEMENTA CON				
		APROBOD.	Cerniotti, Mario	09/11/2016					
Representación colas y símbolos: Normas IRATA			ESCALA	EXM/HATO	HOJA	CATALOGO			
para alambres de acero inoxidable AISI 304.			1:1	A3	1 / 1	NUM03250213350N			
2166-11.Cat. de J. 2168.2. Usar K.									

- Notas:
- Las representaciones del crimpado y los conectores son esquemáticas, deberán respetar solo las colas indicadas y las normas de referencia o similares previamente homologadas.
  - La manguera en su conjunto deberá resistir una presión de trabajo mínimo de 40kg/cm<sup>2</sup>. Prueba de Trabajo según ISO 1402.
  - MangueraSAE 100R1 A-20 según norma SAE J517 reforzada con trenzado simple de fibra de Poliéster. EPDM Negro - cubierta resistente al ozono, a rayos ultravioleta y a la abrasión.
  - Radio de doblado mínimo 420mm.
  - Conexiones y crimpado de Acero Inoxidable AKSI 304.
  - Cobertura exterior: Malla de alambres de acero inoxidable AKSI 304 de Ø0.30mm. La malla trenzada deberá cubrir toda la superficie.
  - Conector macho cónico Ø Mayor 33.2mm Ø menor 30.2mm

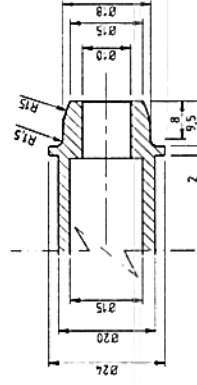


**DANIEL N. PORTO**  
 Subgerente Material Rodante LSM  
 OPERADORA FERROVIARIA S.A.

POSICIÓN 5  
 CORTE B-B  
 Esc. 1:1



POSICIÓN 6  
 Esc. 1:1



**Notas:**

- Las representaciones del crimpado y los conectores son esquemáticas, deberán respetar solo las cotas indicadas y las normas de referencia o similares previamente homologadas.
- La manguera en su conjunto deberá resistir una presión de trabajo mínimo de 40kg/cm<sup>2</sup>. Prueba de Trabajo según ISO 1402.
- Manguera: SAE 100 R1A-12 Según norma SAE J517, reforzada con trenzado simple de fibra de Poliéster. EPDM Negro - cubierta resistente al ozono, a rayos ultravioleta y a la abrasión.
- Radio de doblado mínimo 240mm.
- Conexiones y crimpado de Acero Inoxidable AISI 304.
- Cobertura exterior: Malla de alambres de acero inoxidable AISI 304 de  $\phi$ 0,30mm. La malla trenzada deberá cubrir toda la superficie.
- Conector macho cónico  $\phi$ Mayor. 17mm  $\phi$ Menor 15mm

6	Boquilla	1	AISI 304		
5	Conector conico hembra	1	AISI 304		
4	Capa de caucho	2	EPDM		ver nota 3
3	Malla de fibra	1	FIBRA DE POLIÉSTER		ver nota 3
2	Malla trenzada protectora	1	AISI 304		ver nota 6
1	Conector Macho fijo	1	AISI 304		ver nota 7
Pos.	Denominación	Cant.	Material	NUM/N° de Plano	
<b>TRENES ARGENTINOS</b>					
<b>OPERACIONES</b>					
<b>GERENCIA DE INGENIERIA</b>					
<b>ACCESORIOS NEUMATICOS</b>					
<b>LOCOMOTORA CSR SDD7</b>					
RELEV	Umarek, Mauro	07/11/2016	FLANO N°:	0.32.5.02.1355	
REVIS	Umarek, Mauro	07/11/2016	SE. COMPLEMENTA CON:		
APROB	Stefani, Leonel	09/11/2016			
	Compost, Mario	09/11/2016			
ESCALA	1:15	HOJA	1 / 1	CATALOGO	NUM03250213550N
Representación cotas y símbolos: Normas IRAM 2168-1 Clase A y 2168-2 Clase K.					

IMPORTANTE: EL PROVEEDOR DEBERA SUMINISTRAR UNA MUESTRA, LA CUAL DEBE SER APROBADA POR LA SUBGERENCIA DE DESARROLLO Y NORMAS TECNICAS ANTES DE LA ENTREGA DEL PRIMER LOTE