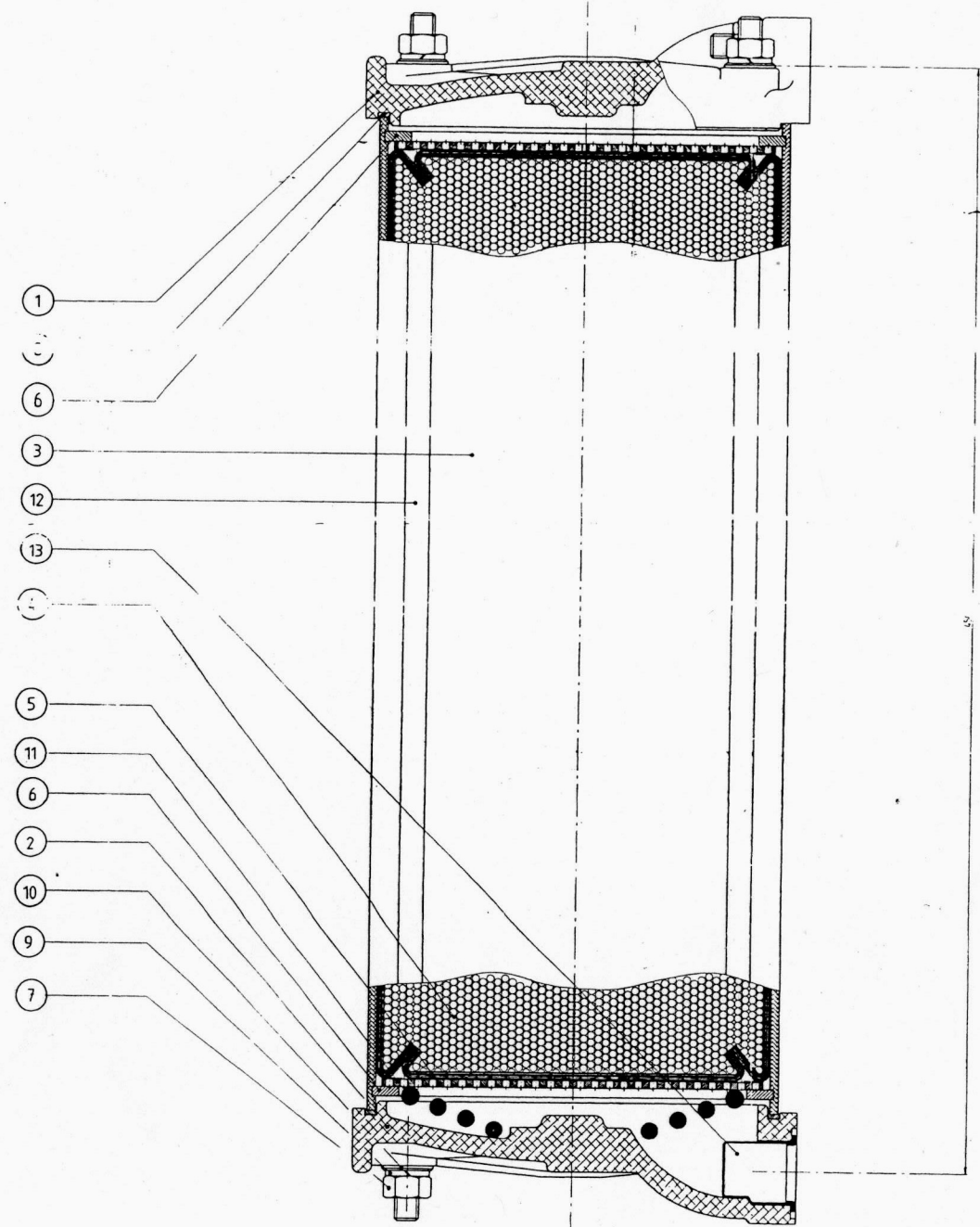


ZONA SUPERIOR TORRE



ZONA INFERIOR TORRE

NOTAS:

- LAS TUERCAS (marca 7) QUE FIJAN LAS TAPAS DE LAS TORRES, SERAN APROXIADAMENTE A 2 AGTS. APROXIMADAMENTE.
- EL RESORTE (marca 11) QUE SE MONTA EN LA TORRE, SERA VERBAJAL HASTA SU TOTAL COMPACTACION.
- LA JUNTA (marca 8) DEBE SER PRECISADO HACIA LOS JEROS LA ALTURA DE MONTAJE.
- EL RESORTE (marca 11) DEBE DE SER MONTADO EN LA ZONA INFERIOR DE LA TORRE.
- LA JUNTA (marca 8) DEBE DE SER MONTADA SIN NINGUN TIPO DE GRASA, PREVIA LIMPIEZA DE SU ALIJAMIENTO.
- PRESTAR ESPECIAL CUIDADO EN EL MONTAJE, AL ALIJAMIENTO CORRECTO DEL TUBO DENTRO DE LA GARGANTA.

NUM.	DESCRIPCION	CANT.	ORIGEN	PLANO	W.	H.	CCD	CGO
13	FILTRO TORRE	2	...	W-26 270	185	161
12	DIRANTE MIB	4	A-83342	W-26 273	185	161
11	RESORTE CONICO	1	...	W-26 273	185	161
10	FRANDELA B10 DIN 127 S1	8
9	FRANDELA B10 DIN 125 S1	8
8	JUNTAS PLANA CABEZAS	2	...	W-26 985	185	619
7	TUERCA EXAGONAL M10	6
6	ANILLO SELGER J100X4 DIN 472	2
5	MAPA PERFORADA	1	J-78115	W-21 671	185	157
4	SACO DISPUESTO	1	...	W-26 985	185	606
3	TUBO	1	...	W-26 273	185	155
2	CABEZA INFERIOR TORRE	1	D-76375/00	W-26 262	185	154
1	CABEZA SUPERIOR TORRE	1	D-76375/00	W-26 262	185	153

MARCA	DESIGNACION	CANT.	ORIGEN	PLANO	W.	H.	CCD	CGO
8	2/10/81	MP	ANILLO SELGER					
7	6/10/81	MP	MODIFICACIONES VARIAS					
6	6/10/81	MP	PLANO CAD ANILLO AL MP00 NÚMERO DE FECHA 02/03/81					
NUM.	FECHA	MP	TODOS DE MODIFICACION					

NOMBRE: ... Lugar: ...
 TITULO: SECADOR DE AIRE
 2 TORRES AUTORREGENERATIVO
 DESCRIPCION: Torre de secado montada.
 FECHA: 12/12/81
 DIBUJANTE: ...
 PESO: ... ESTADO: 1/1 PLANO: ... PROCEDIMIENTO: ...
 BRUTO: ... W-26 262 9 ... DET. ORIGEN: ...
 TOMA: A1 SAB WABCO DIMETAL (CAD)



República Argentina - Poder Ejecutivo Nacional
2018 - Año del Centenario de la Reforma Universitaria

Hoja Adicional de Firmas
Pliego Especificaciones Tecnicas

Número:

Referencia: PLIET - PLANO FILTRO

El documento fue importado por el sistema GEDO con un total de 1 pagina/s.