

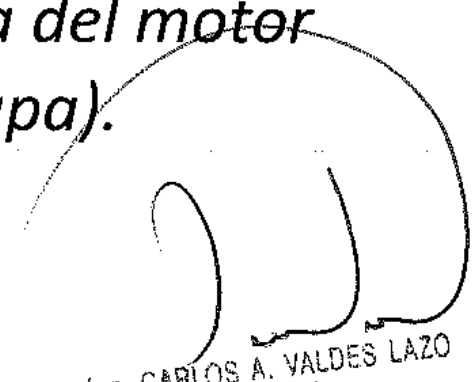
TRENES ARGENTINOS OPERACIONES

DOCUMENTACIÓN TÉCNICA PARA COMPRA

NUM41250801770N

Descripción: Boquilla de goma, (para cable de motor de tracción)
(CC EE TOSHIBA)

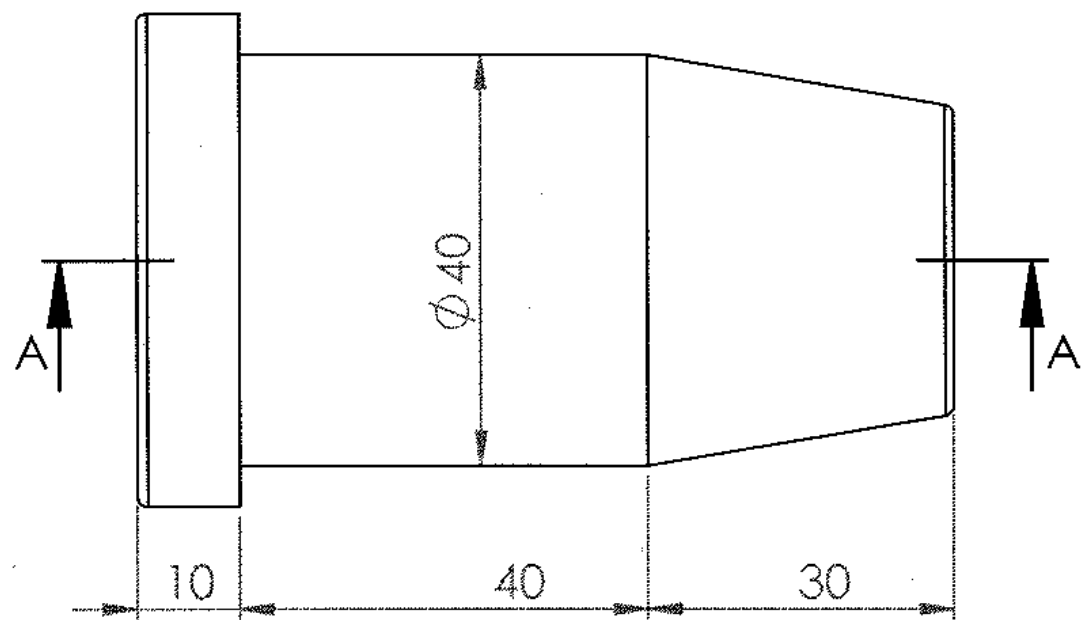
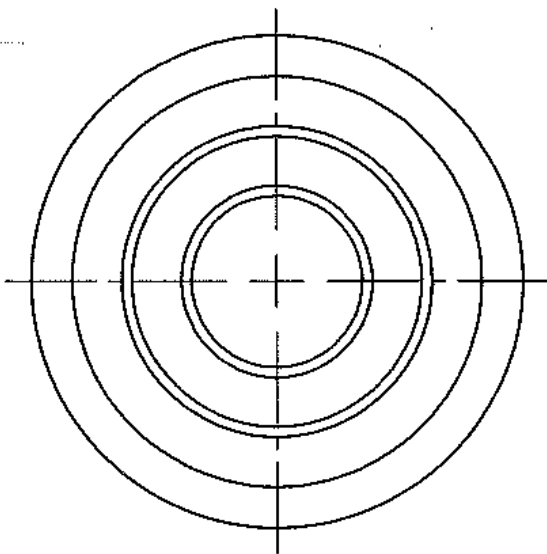
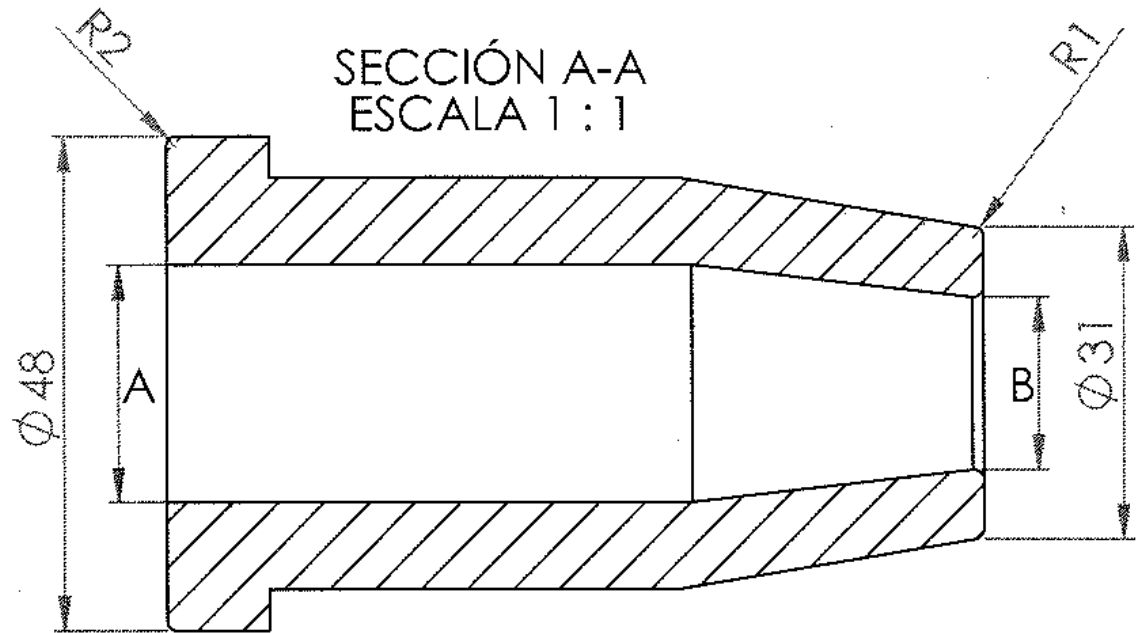
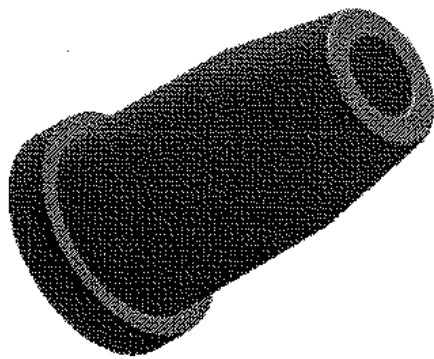
<u>Plano N°:</u>	419744-9E-168
<u>Planos concatenados N°:</u>	No corresponde
<u>Referencia de fábrica:</u>	K-2276991 P 13
<u>Especificación Técnica:</u>	No corresponde
<u>Norma de aplicación:</u>	No corresponde
<u>Función:</u>	Ayuda a la durabilidad de la vaina del cable en la unión con la carcasa del motor .(pasachapa).


Ing. CARLOS A. VALDES LAZO
INGENIERIA
MATERIAL RODANTE - LINEA ROCA


	ELABORÓ	REVISÓ	APROBÓ
NOMBRE	Roberto E. Moroni	Ing. H. Baigorria	Ing. C. Valdes Lazo
FIRMA	-	-	IF-2018-34555152-APN-GLR#SOFSE

Ref/fab= K-2276991P 13
 NUM 41250801770

SÍMBOLO DE LABRADO
 IRAM 4517
 (+ - 0,05)



IMPORTANTE: EL PROVEEDOR DEBERÁ SUMINISTRAR UNA MUESTRA, LA CUAL DEBE SER APROBADA POR EL DEPARTAMENTO DE INGENIERIA DE REMEDIOS DE ESCALADA ANTES DE LA ENTREGA DEL PRIMER LOTE


 Ing. CARLOS A. VALDES LAZO
 INGENIERÍA
 MATERIAL RODANTE - LINEA ROCA

Aplica en plano : 419744-1A-006

Nota :marcar sobre relieve con letra A para material fabricado para motor SIAM.

	A	B	Cable
Original Toshiba	28	24	diám : 26
Motor fabricado por Siam.	30	26	diám:28(pirelli)

EMISIÓN B: Se agrega recuadro con medidas. AyB para usar cable pirelli 28mm (12-06-84)

EMISIÓN C: Se agrega nota de marcacion de letra A. Sobre relieve (03-12-89)

EMISIÓN D: Se agrego alternativa de material y dureza.

MATERIAL: Goma N°531 -RSM-H20B6B O Acrilo butadieno NBR. Dureza = 40 shore A

**TRENES ARGENTINOS
 OPERACIONES**

**BOQUILLA DE GOMA
 (para cable de motor de tracción CCEE TOSHIBA)**

SUBGERENCIA DE MATERIAL RODANTE
 LINEA GENERAL ROCA

COORDINACIÓN GENERAL TÉCNICA

REVELÓ:	R.EMoroni	12/07/18	PLANO N°:	REV.
DIBUJÓ:	R.EMoroni	12/07/18	419744-9E-168	D

DEPARTAMENTO INGENIERÍA
 REMEDIO DE ESCALADA

REVISÓ:	ING. H. BAIGORRIA	SE COMPLEMENTA CON:		
APROBÓ:	ING. C. VALDES LAZO	SIN COMPLEMENTOS.		

REPRESENTACIÓN COTAS Y SÍMBOLOS: IRAM.
 TOLERANCIAS NO INDICADAS SEGÚN IRAM.
 2768-1 CLASE m Y 2768-2 CLASE K.

ESCALA	FORMATO	HOJA	CATÁLOGO:
1:1			41250801770

IF-2018-34555152-APN-GLR#SOFSE

1

2

3

4



República Argentina - Poder Ejecutivo Nacional
2018 - Año del Centenario de la Reforma Universitaria

**Hoja Adicional de Firmas
Pliego Especificaciones Tecnicas**

Número: IF-2018-34555152-APN-GLR#SOFSE

REMEDIOS ESCALADA DE SAN MARTIN, BUENOS AIRES

Jueves 19 de Julio de 2018

Referencia: PET RC 30101

El documento fue importado por el sistema GEDO con un total de 2 pagina/s.

Digitally signed by GESTION DOCUMENTAL ELECTRONICA - GDE
DN: cn=GESTION DOCUMENTAL ELECTRONICA - GDE, c=AR, o=MINISTERIO DE MODERNIZACION,
ou=SECRETARIA DE MODERNIZACION ADMINISTRATIVA, serialNumber=CUIT 30715117564
Date: 2018.07.19 15:40:18 -03'00'

Pablo Alberto Gallardo
Subgerente
Gerencia Línea Roca
Operadora Ferroviaria Sociedad del Estado

Digitally signed by GESTION DOCUMENTAL ELECTRONICA -
GDE
DN: cn=GESTION DOCUMENTAL ELECTRONICA - GDE, c=AR,
o=MINISTERIO DE MODERNIZACION, ou=SECRETARIA DE
MODERNIZACION ADMINISTRATIVA, serialNumber=CUIT
30715117564
Date: 2018.07.19 15:40:19 -03'00'