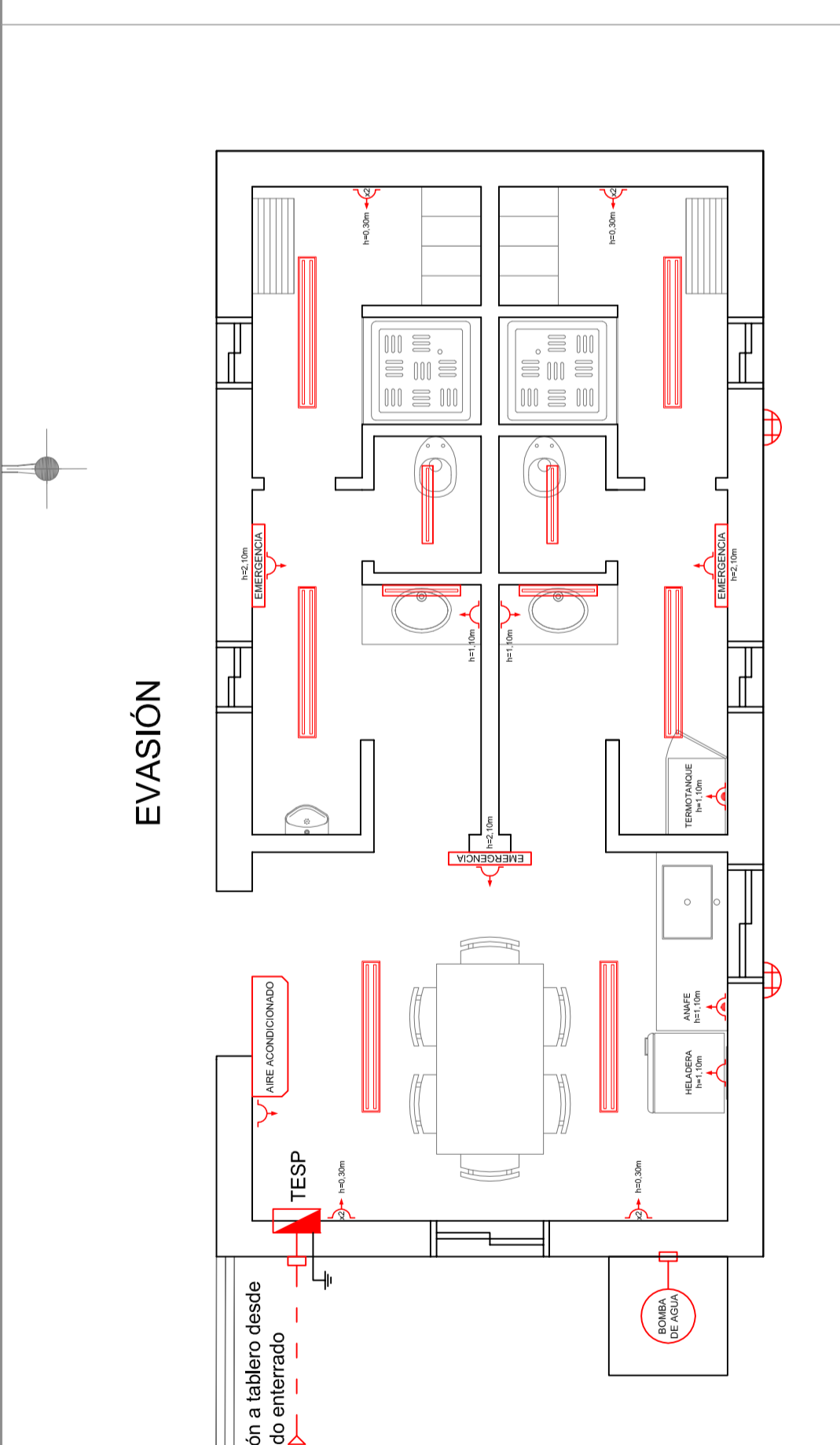
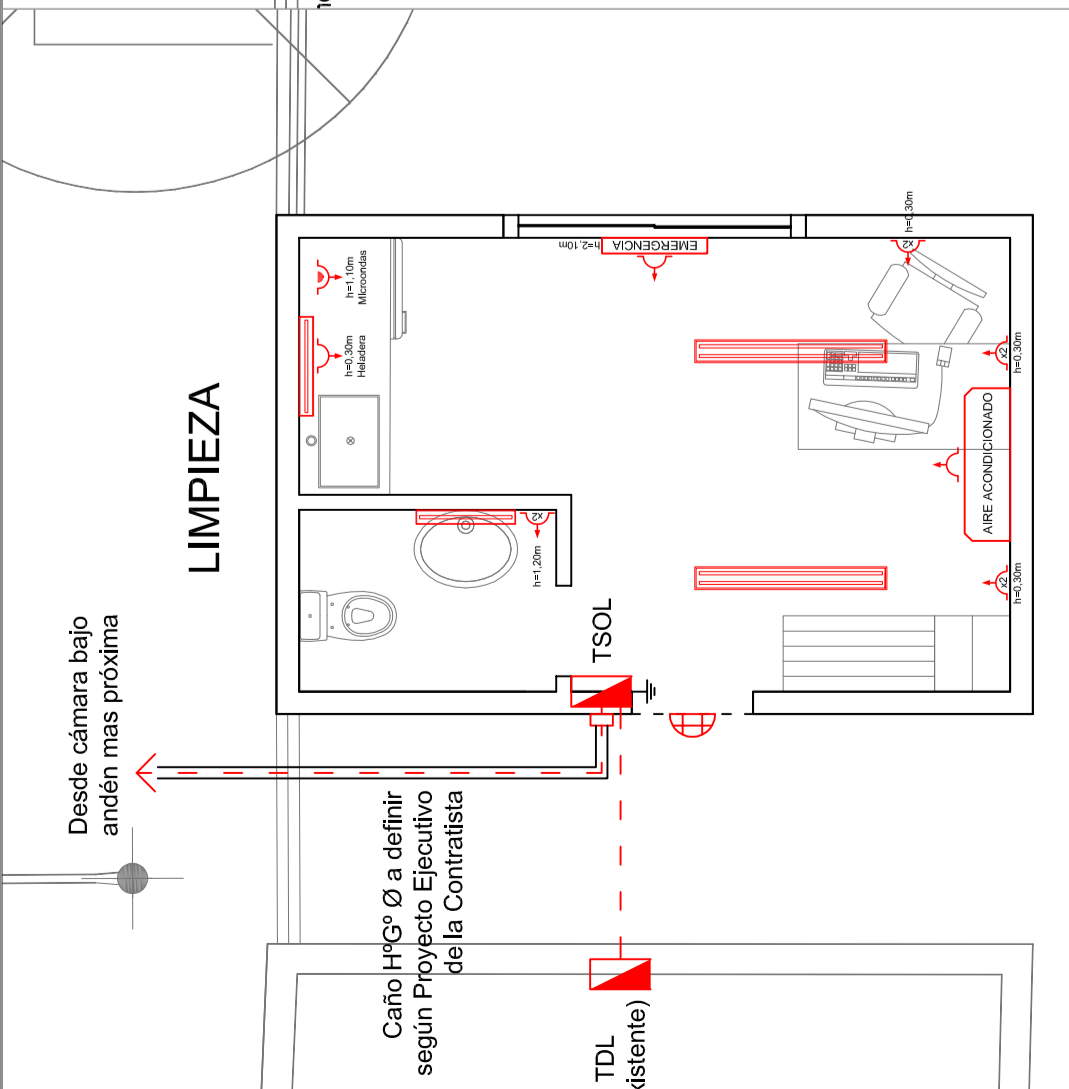
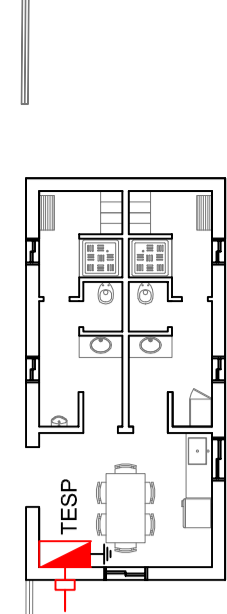
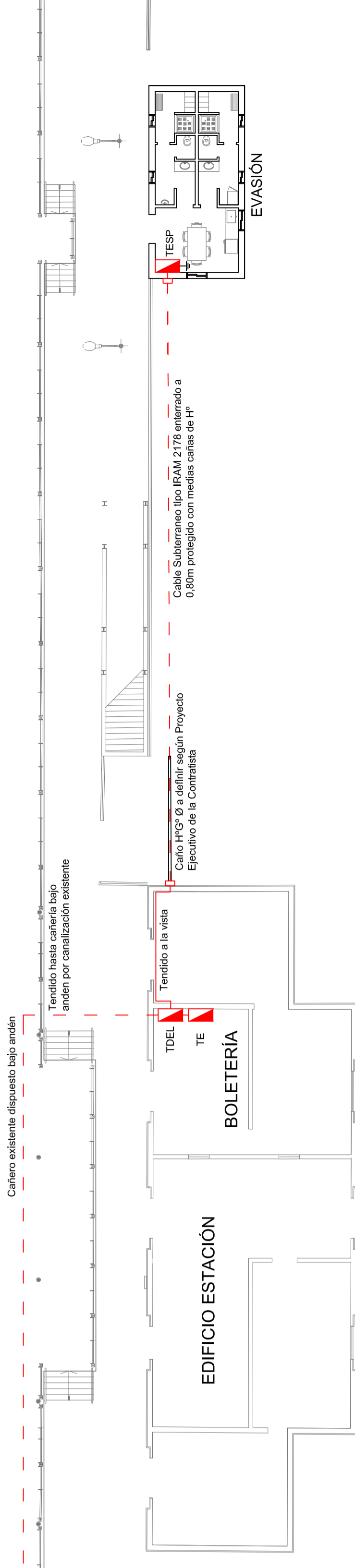
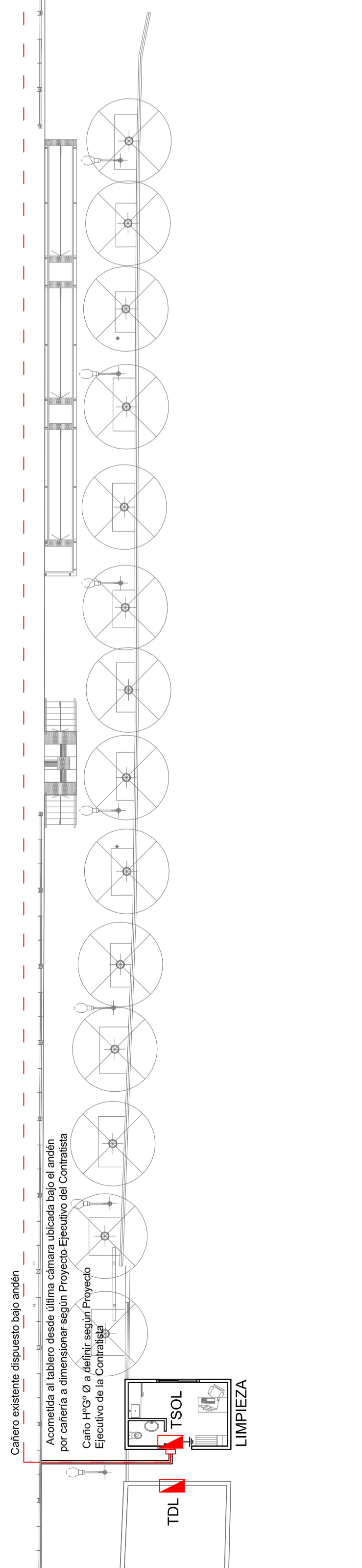
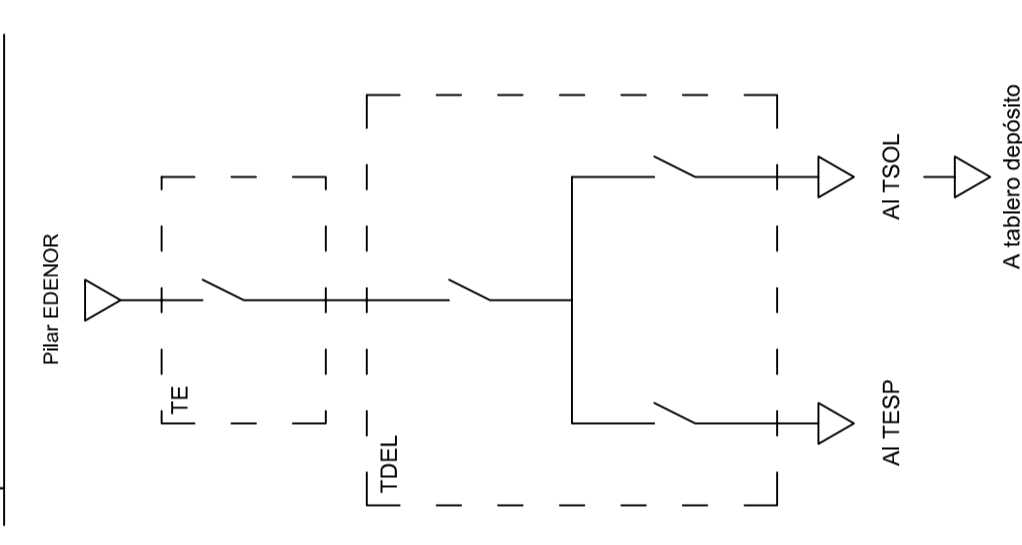


LADO ASCENDENTE

LADO DESCENDENTE

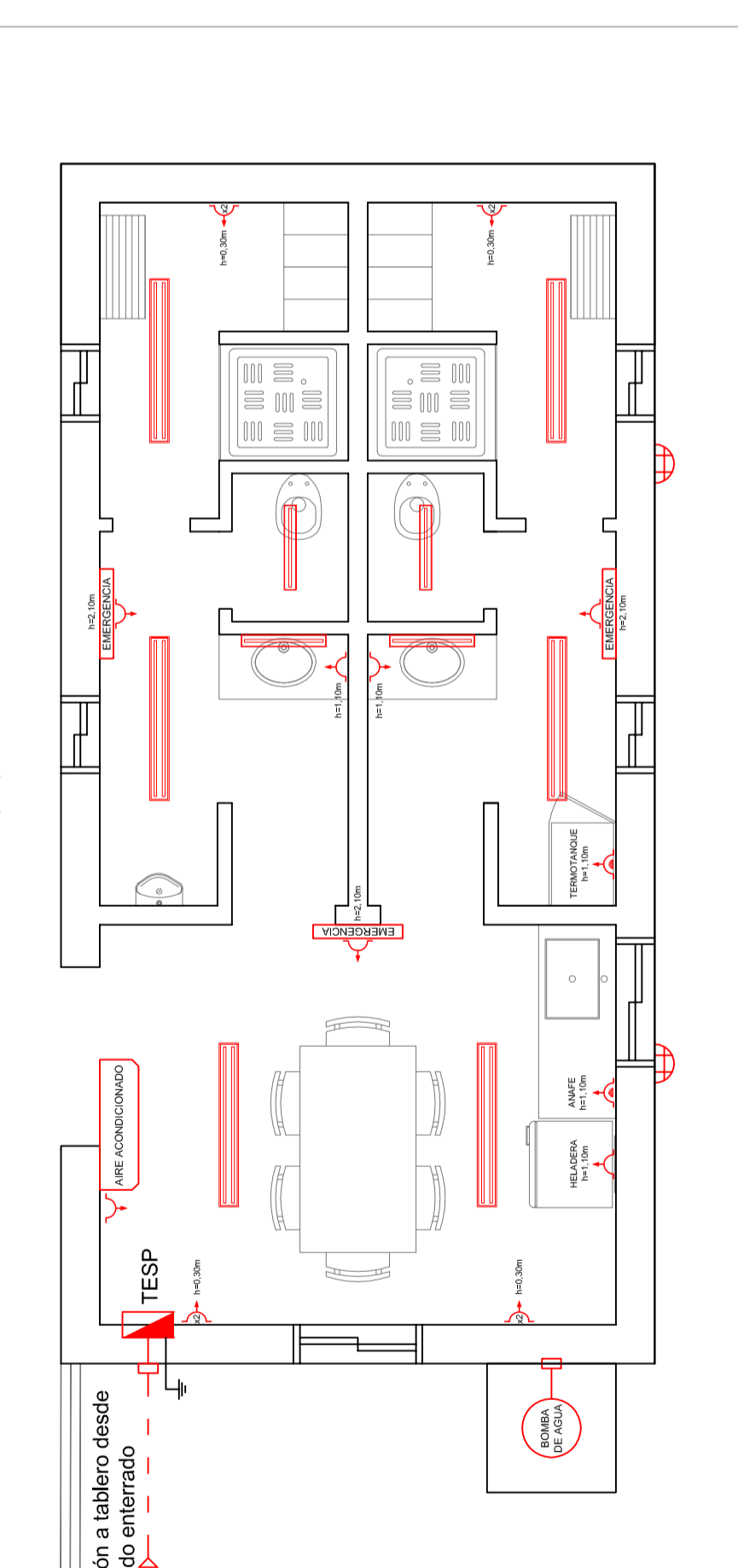
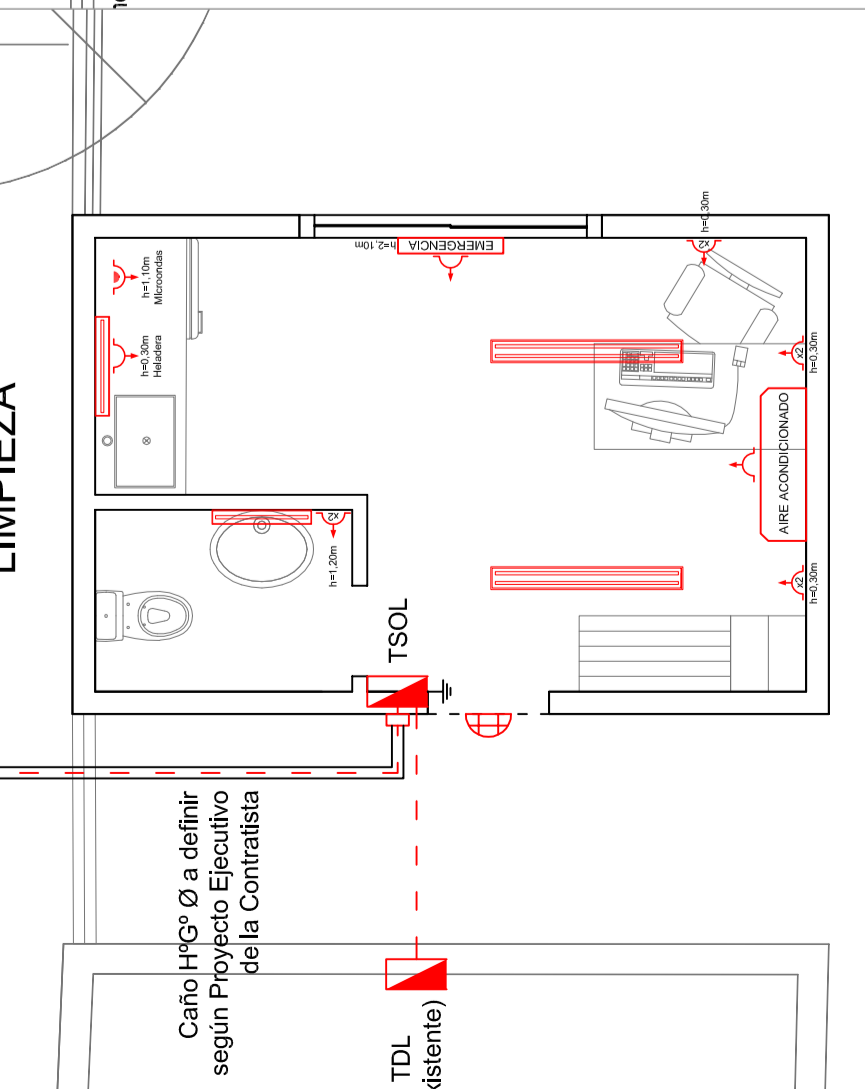


Esquema tentativo de interconexión de tableros:



LIMPIEZA

EVASIÓN



SIMBOLOGÍAS:

- Tablero de energía: TSOL, TESP, TE, TDEL, TDL, etc.
- Plafón estanco tipo Lumenac Marea IP65 con lamp. 2x36W tipo T5 fría
- Plafón estanco tipo Lumenac Marea IP65 con lamp. 1x18W tipo T5 fría
- Artefacto de iluminación de emergencia tipo Atomlux 2020L
- Tortuga de aluminio tipo industrial c / lamp. tipo twister de 20W
- Tomacorriente Uso General 2x10A+t
- Tomacorriente Uso Especial 2x20A+t
- Caja de paso estanca de aluminio inyectado
- Puesta a Tierra

NOTAS:

- 1.- LAS POSICIONES, DIMENSIONES Y CANTIDADES DE LOS DISEÑOS REPRESENTADOS SON ORIENTATIVOS. LA CONTRATISTA DEBERÁ REALIZAR SU PROPO PROYECTO EJECUTIVO, EL CUAL SERÁ REVISADO Y PUESTO A APROBACIÓN DE LA INSPECCIÓN DE OBRA, ANTES DE COMENZAR LAS TAREAS EN OBRA.
- 2.- TODOS LOS ELEMENTOS RESPONDERÁN A NORMAS I.R.A.M.

OBRA: Refacción de dependencia de Evasión y Oficina de Limpieza en estación Saenz Peña - Línea San Martín	OBRA: OBRAS E INGENIERIA UNIDAD EJECUTORA
	Fecha: 07-2016 Dibujó: J. Tomasello Proyecto: Ing. J. C. Baldi Revisó: Ing. J. C. Baldi
PLANO: Anteproyecto Tentativo de Instalaciones Eléctricas	Medidas en "m" Esc: 1:175 / 1:50 Plano N.º: LSN-OC-033.PL003
Línea San Martín	

TRENES ARGENTINOS
OPERACIONES