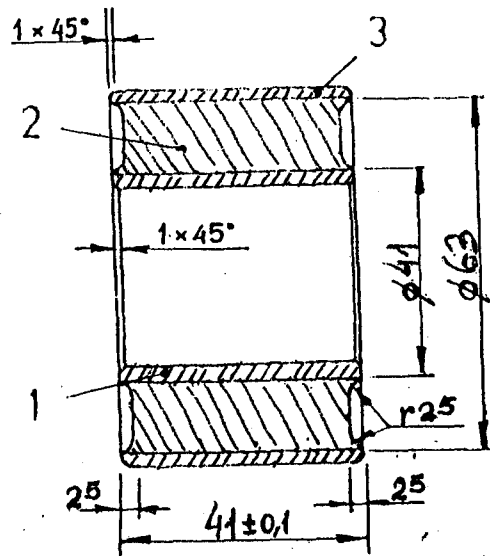
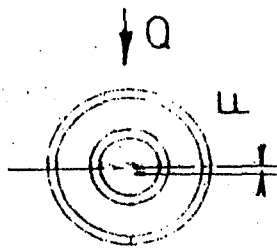


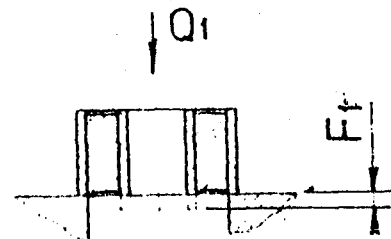
PRUEBA CON CARGA RADIAL



PRUEBA CON CARGA AXIAL



APLICANDO  $Q = 300 \text{ Kg}$   
SE DEBE OBTENER  $F = 1,5 \text{ mm} \pm 10 \%$



APLICANDO  $Q1 = 300 \text{ Kg}$ .  
SE DEBE OBTENER  $F1 = 7 \text{ mm} \pm 10 \%$

**NOTA**

LUEGO DEL ENSAYO INDICADO, AL RETIRAR LA CARGA LA PIEZA NO PRESENTARA DEFORMACIONES ROTURAS NI SIGNOS DE DESPEGUE ENTRE EL CAUCHO Y EL ACERO -

CANT DE  $P_z$  POR COCHE: 8  
PESO  $\text{Kg}$   
REF FAB.

- 3 BUJE EXTERIOR
- 2 CAUCHO
- 1 BUJE INTERIOR

IRAM 2593/66 - CLASE A35  
RES. TRACC. MIN.  $50 \text{ Kg/mm}^2$   
IRAM 113001/74 - BC 6140  
ESP. FA 8403  
IRAM 2593/66 - CLASE A35  
RES. TRACC. MIN  $50 \text{ Kg/mm}^2$

SÍMBOLO DE LABRADO NO ESPECIFICADO ▼ ▼

TOLERANCIAS NO INDICADAS JS13 - js13 IRAM 5002; ANGULAR + -  $0^\circ 30'$

NUM: 20110201400	Denominación: ARTICULACIÓN	Cant:	Material: ACERO Y GOMA	Observ:
Dibujó: Ing. Licata Caruso	29/06/2009	Tratamiento Térmico:		
Revisó: Ing. Licata Caruso	29/06/2009			
Aprobó:		Tolerancia Gral:		Escala: 1:1
 Línea Belgrano Sur MATERIAL RODANTE	Título: ARTICULACIÓN ELÁSTICA DE LA BARRA DE ACOPLE DEL AMORTIGUADOR DE LA VIGA OSCILANTE DE BOGIE WERKSPOOR		Plano N°: BSMR 091 Emisión 1	
			Sustituye a:	
			Sustituido por:	



República Argentina - Poder Ejecutivo Nacional  
2019 - Año de la Exportación

**Hoja Adicional de Firmas**  
**Pliego Especificaciones Tecnicas**

**Número:**

**Referencia:** P.E.T - BSMR091 ARTICULAC. ELÁST. (SILENBLOCK) VIGA OSCIL. B.  
WERKSPOOR

---

El documento fue importado por el sistema GEDO con un total de 1 pagina/s.