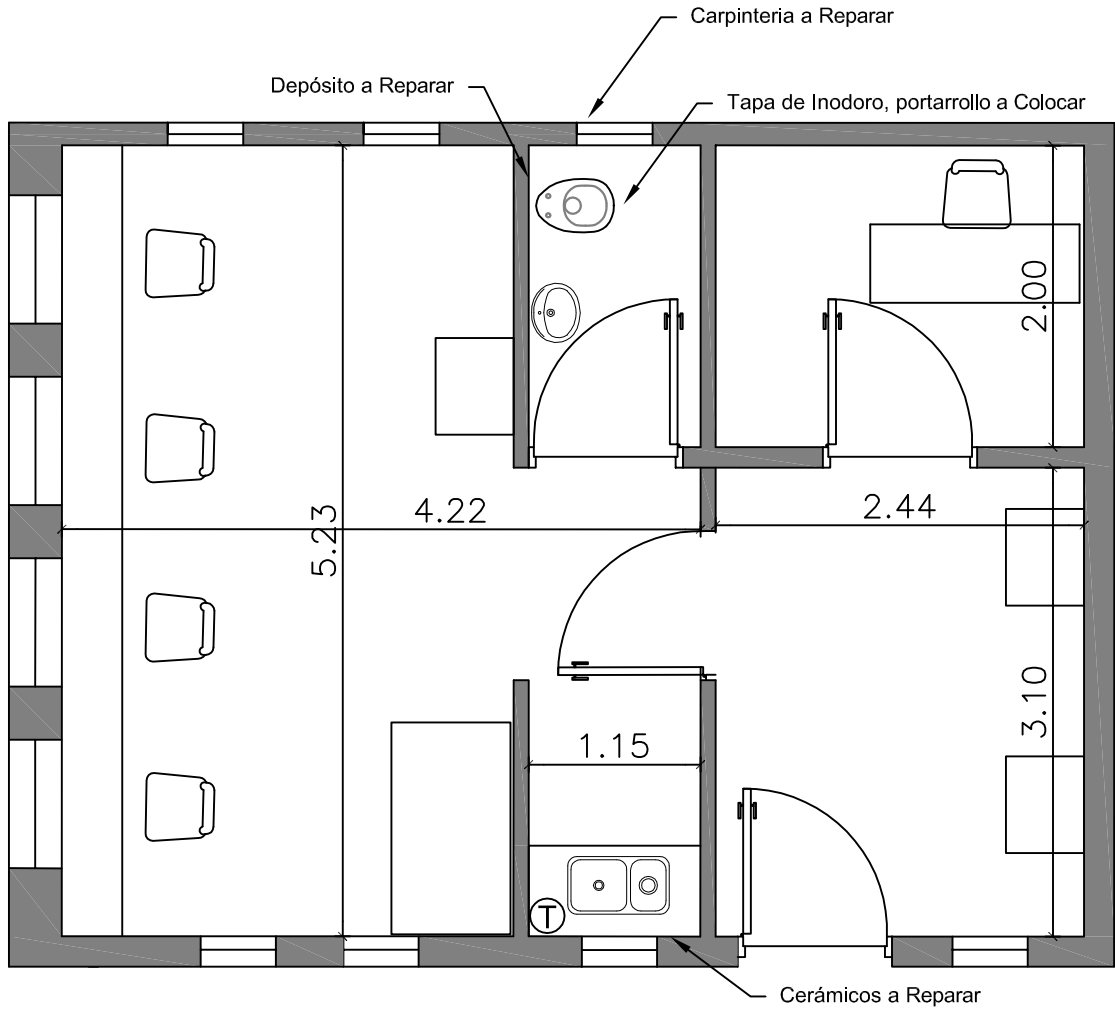
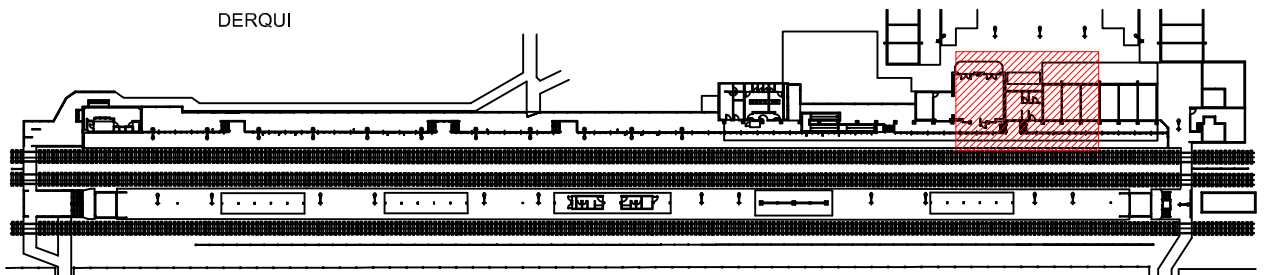


Planta Base Anteproyecto



Ubicación



<p>Subgerencia de Obras e Ingeniería Unidad Ejecutora</p>	<p><b>OBRA:</b> Terminación y Habilitación en Boleterías Ascendentes en Estaciones W.Morris, Pte. Derqui y V. Astolfi - Línea San Martín</p>	<p><b>TRENES ARGENTINOS OPERACIONES</b></p>	
<p>Fecha: 09-2017</p>	<p><b>PLANO:</b> Planta Boletería Estación Pte. Derqui</p>	<p><b>Línea San Martín</b></p>	
<p>Dibujó: N.Solis</p>		<p>Escala: 1:50</p>	<p>Revisión </p>
<p>Proyectó: Solis/Vexenat</p>		<p>Plano No. <b>LSM-OC-066-PL002</b></p>	
<p>Revisó: Arq. Vexenat</p>			