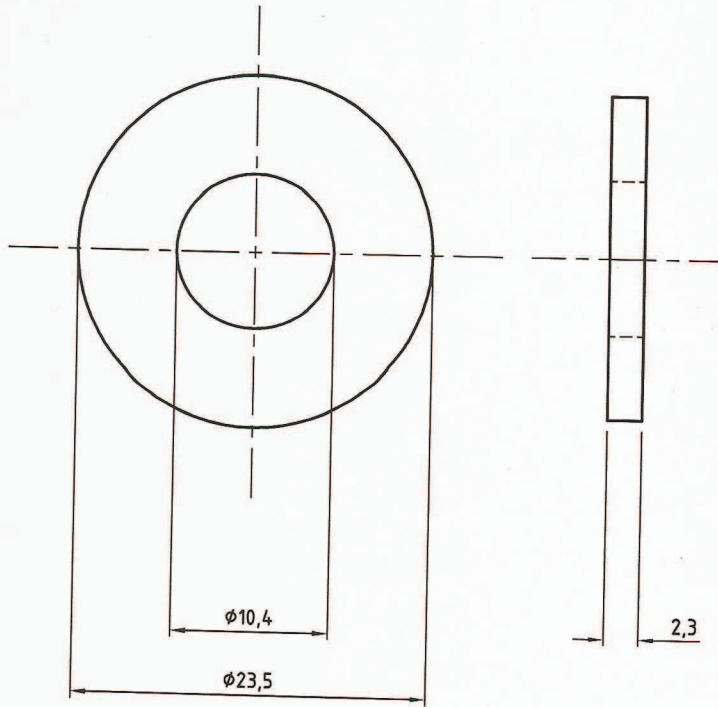


IMPORTANTE: EL PROVEEDOR DEBERA SUMINISTRAR UNA MUESTRA, LA CUAL DEBE SER APROBADA POR LA SUBGERENCIA DE DESARROLLO Y NORMAS TECNICAS ANTES DE LA ENTREGA DEL PRIMER LOTE



MATERIAL: NBR. Dureza SHORE A 65 ± 5

TRENES ARGENTINOS OPERACIONES		DISCO DE OBTURACION DE ACOPLAMIENTO NEUMATICO ACOPLE SCHARFENBERG LOCOMOTORA - CSR SDD7				
GERENCIA DE INGENIERIA						
SUBGERENCIA DE DESARROLLO Y NORMAS TECNICAS		PROY./REL.:	Gaston Campodonico	29/06/2017	PLANO N°: 0.32.2.10.2316	REV. △
		DIBUJO:	Gaston Campodonico	29/06/2017		
AREA MATERIAL RODANTE		REVISO:	Pablo Orol	29/06/2017	SE COMPLEMENTA CON:	
		APROBO:	Gabriel Juarez	29/06/2017		
Representación cotas y símbolos: Normas IRAM. Tolerancias no indicadas según IRAM: 2768-1 Clase m y 2768-2 Clase K.			ESCALA 2:1	FORMATO A4	HOJA 1 / 1	CATALOGO: NUM03221023160N