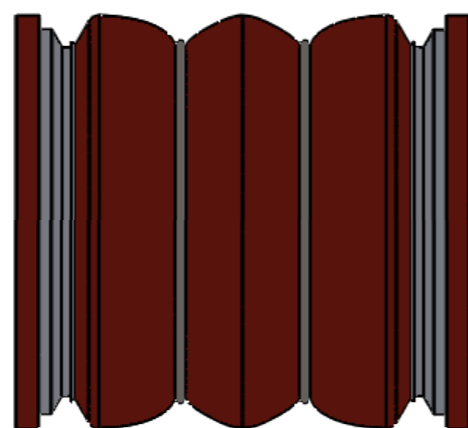


- ① Ver hoja 2
- ② y ③ Ver hoja 3



VISTA ENSAMBLAJE
ESCALA 1:2

Notas:

El proveedor deberá entregar una muestra para su homologación. Luego de su verificación y montaje por parte del FFCC, y la aprobación por parte de la Oficina de Ingeniería y Control de Calidad, podrá cumplir con la totalidad de la orden de compra.

Material: Manguera en elastómero caucho silicona UMQ con refuerzo textil. Presión de trabajo: 0,3 MPa a 1 MPa. Presión de rotura: 2 MPa. Temperatura de trabajo: -30 °C a 200 °C.

El conjunto se deberá entregar embalado en caja, rotulada con el nombre de la pieza y NUM correspondiente.

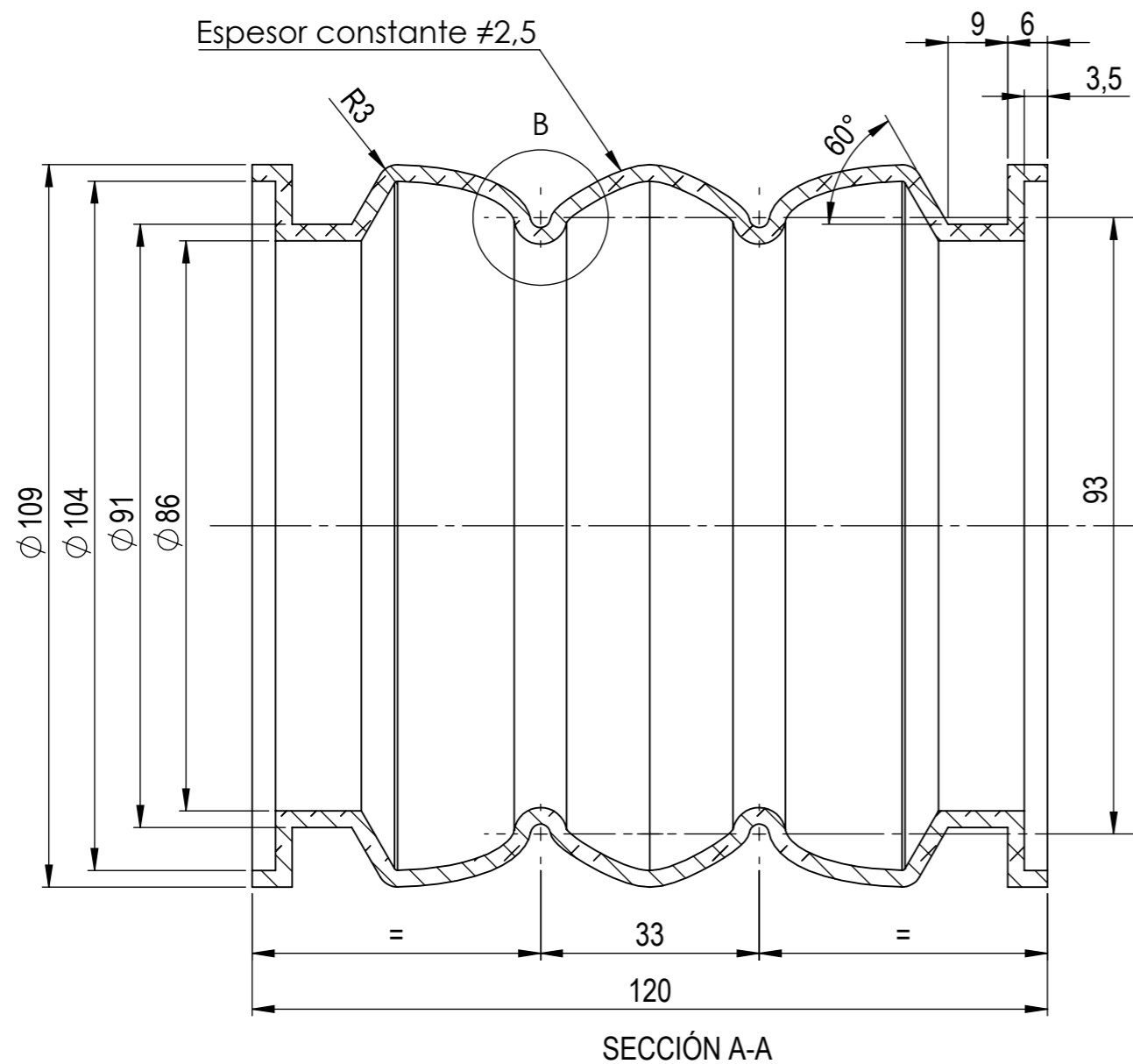
3	Anillo para abrazadera	ALUMINIO	2
2	Anillo de contención	AISI 304	2
1	Manguera de acople	SILICONA/TELA	1
POSICIÓN	DENOMINACIÓN	MATERIAL	CANTIDAD

SÍMBOLO DE LABRADO NO ESPECIFICADO ▽▽

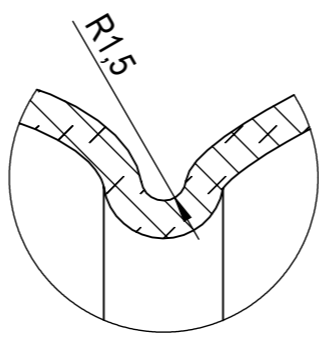
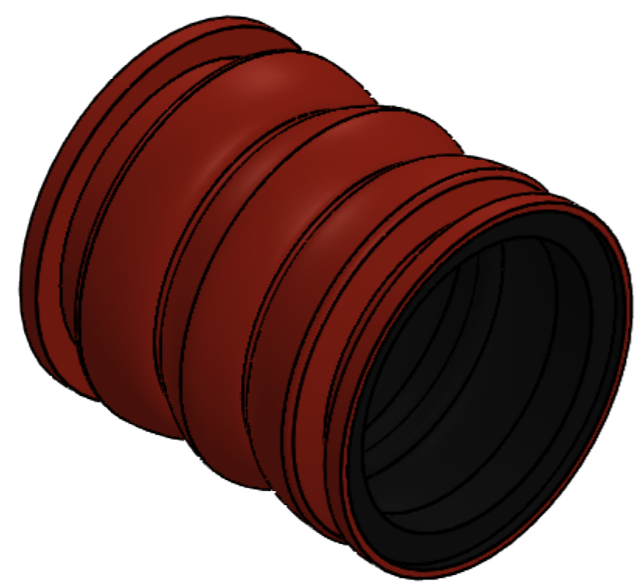
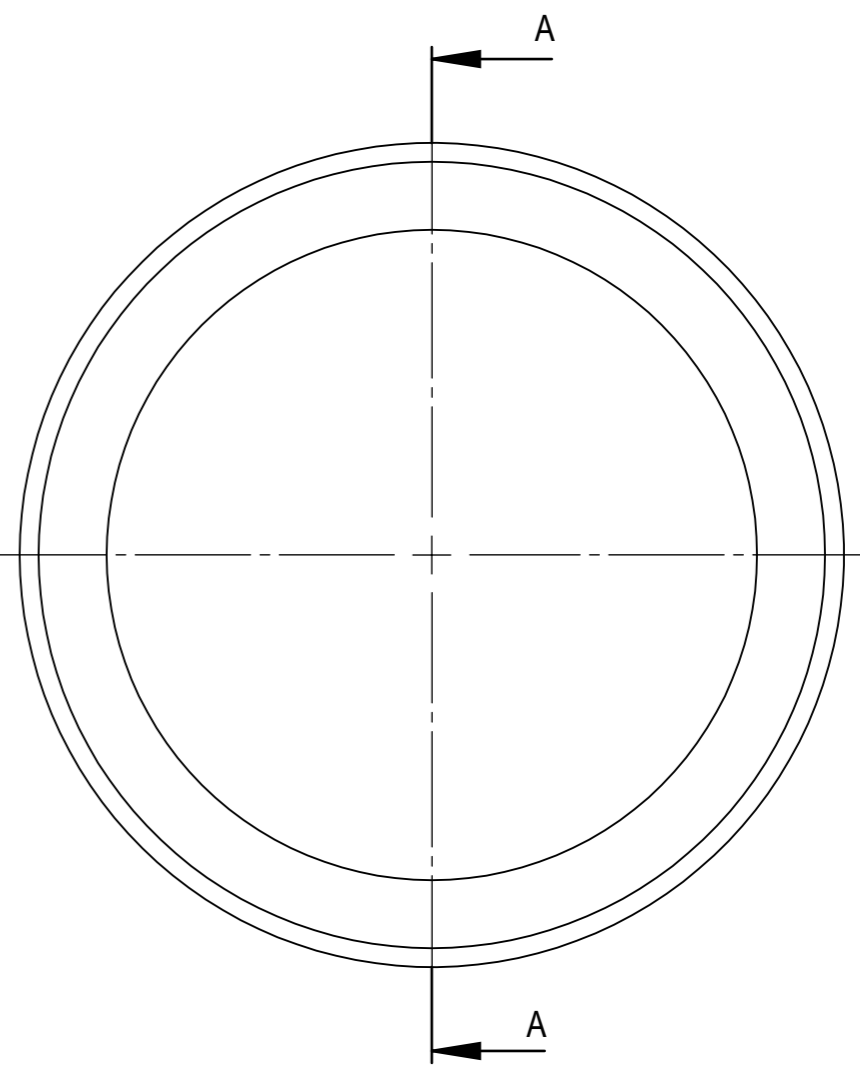
TOLERANCIAS NO INDICADAS JS10 - js10 IRAM 5002; ANGULAR + - 0° 30'

NUM:	Denominación:	Cant	Material:	Observación:
NUM31640521000N	Manguera de acople			
Dibujó:	Juan Manuel Lemos	08/08/2018	Tratamiento térmico	
Revisó:	Jhonny Pelaez	08/08/2018		
Aprobó:	Ing. Carlos S. Molanes	08/08/2018	Tolerancia general	Escala: 1 : 1

TRENES ARGENTINOS LÍNEA BELGRANO SUR MATERIAL RODANTE	MANGUERA COMPLETA DE ACOPLA DE TURBO PARA MOTOR DIESEL MAN DE DMU	Plano N° BSMR 468	Emisión 1
		Hoja 1/3	
		Sustituye a:	
		Sustituido por:	



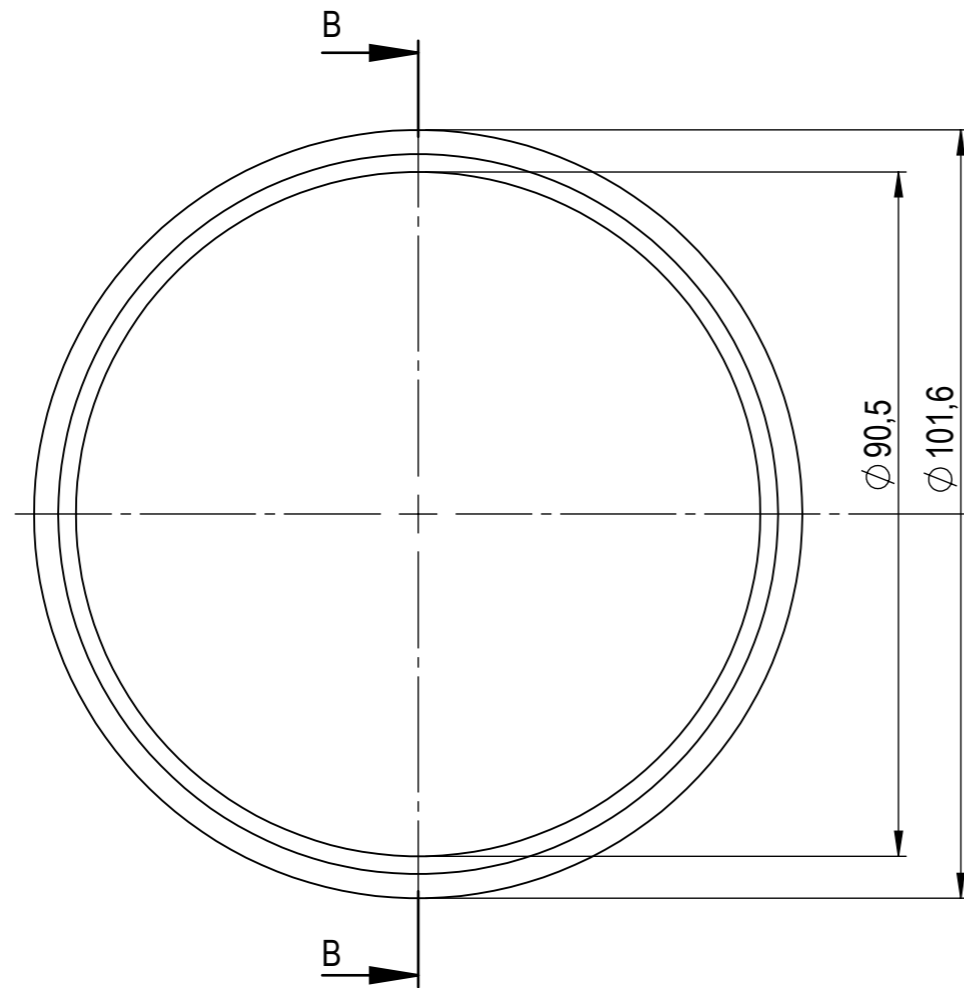
1



DETALLE B
ESCALA 2 : 1

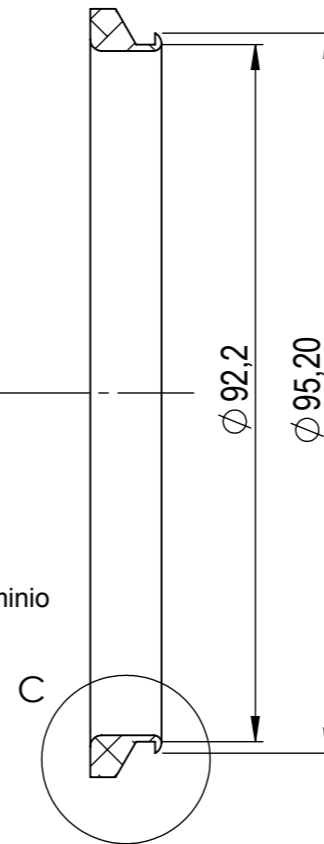
Material: Manguera en elastómero caucho silicona UMQ con refuerzo textil.
Presión de trabajo: 0,3 MPa a 1 MPa. Presión de rotura: 2 MPa. Temperatura de trabajo: -30 °C a 200 °C.

SÍMBOLO DE LABRADO NO ESPECIFICADO ▽▽				
TOLERANCIAS NO INDICADAS JS10 - js10 IRAM 5002; ANGULAR + - 0° 30'				
	Denominación:	Cant	Material:	Observación
	Manguera de acople			
Dibujó:	Juan Manuel Lemos	08/08/2018	Tratamiento térmico	
Revisó:	Jhonny Pelaez	08/08/2018	Tolerancia general	
Aprobó:	Ing. Carlos S. Molanes	08/08/2018		Escala: 1 : 1
TRENES ARGENTINOS LÍNEA BELGRANO SUR MATERIAL RODANTE	MANGUERA COMPLETA DE ACOPLER DE TURBO PARA MOTOR DIESEL MAN DE DMU		Plano N°	Emisión
			BSMR 468	
			Sustituye a:	
			Sustituido por:	

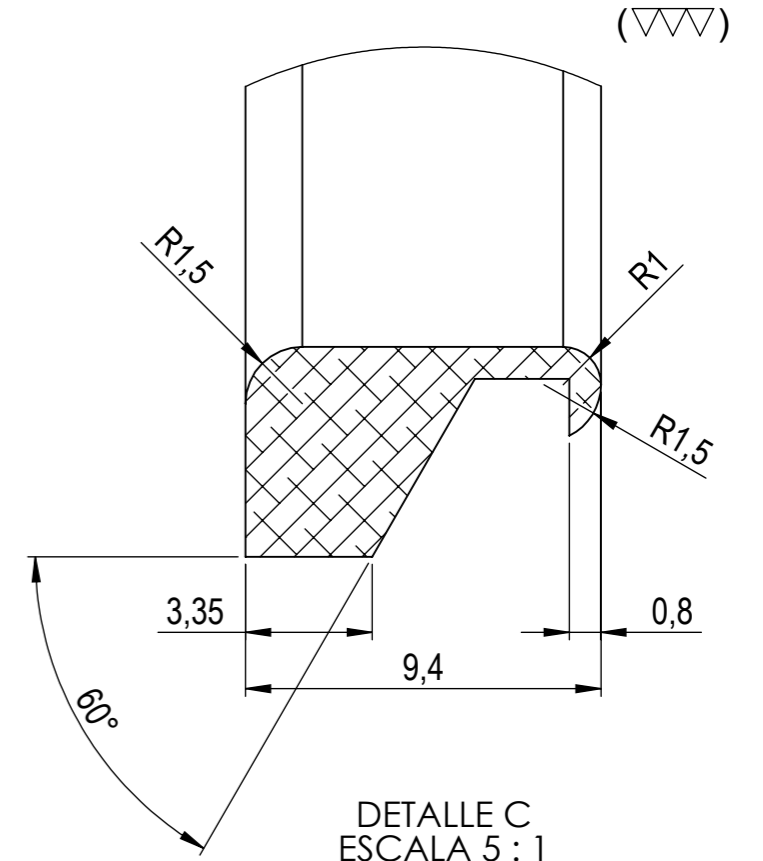


3

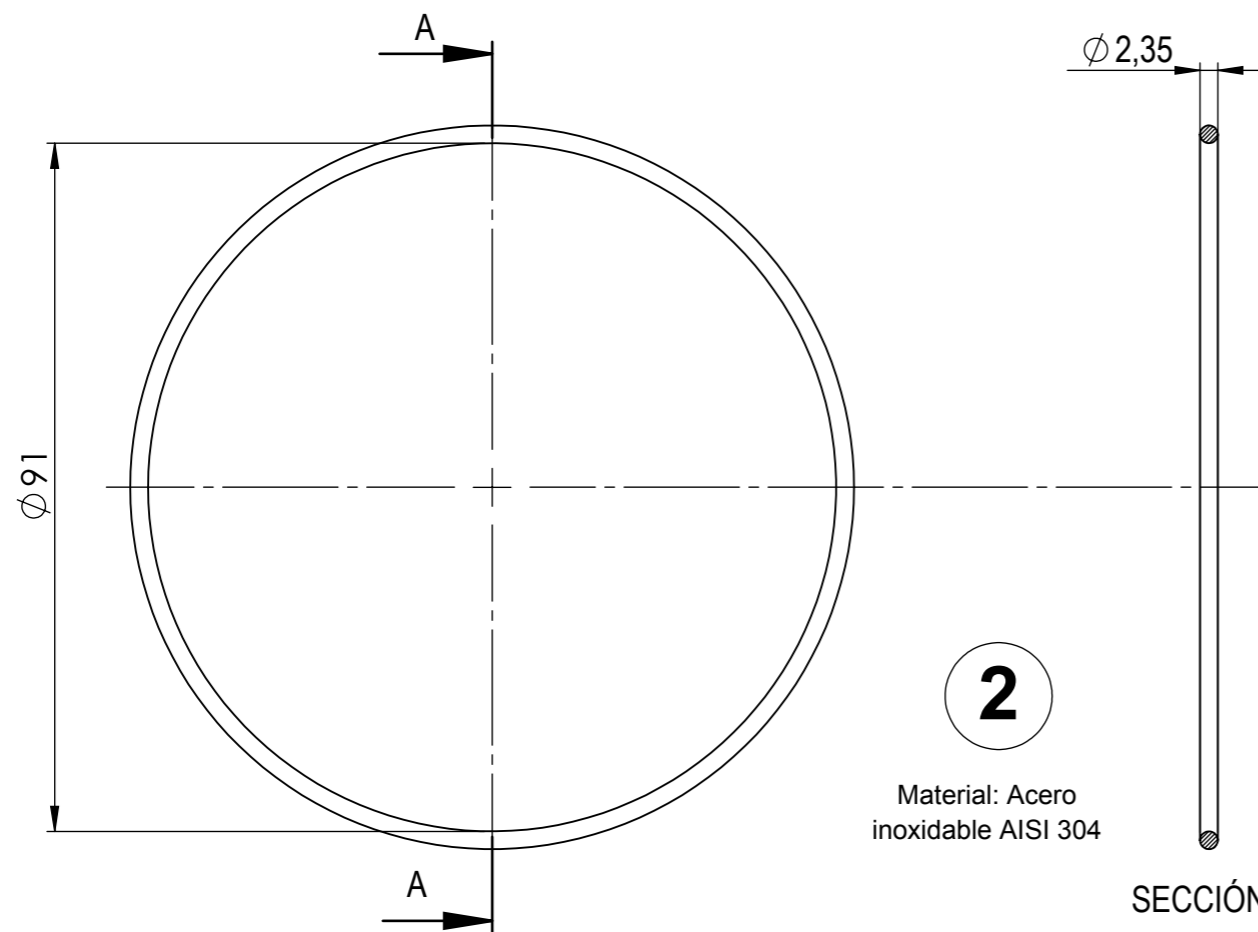
Material: Aluminio



SECCIÓN B-B



DETALLE C
ESCALA 5 : 1



2

Material: Acero
inoxidable AISI 304

SECCIÓN A-A

SÍMBOLO DE LABRADO NO ESPECIFICADO $\nabla\nabla$

TOLERANCIAS NO INDICADAS JS10 - js10 IRAM 5002; ANGULAR + - 0° 30'

Denominación:	Cant	Material:	Observación
Manguera de acople			

Dibujó:	Juan Manuel Lemos	08/08/2018	Tratamiento térmico	
Revisó:	Jhonny Pelaez	08/08/2018		
Aprobó:	Ing. Carlos S. Molanes	08/08/2018	Tolerancia general	Escala: 1 : 1

TRENES ARGENTINOS LÍNEA BELGRANO SUR MATERIAL RODANTE	MANGUERA COMPLETA DE ACOPLÉ DE TURBO PARA MOTOR DIESEL MAN DE DMU	Plano N° BSMR 468 Hoja 3/3	Emisión 1
		Sustituye a:	Sustituido por:



República Argentina - Poder Ejecutivo Nacional
2018 - Año del Centenario de la Reforma Universitaria

Hoja Adicional de Firmas
Informe gráfico firma conjunta

Número:

Referencia: BSMR 468 EM. 1 Manguera compl.acople turbo MD MAN de DMU

El documento fue importado por el sistema GEDO con un total de 3 pagina/s.