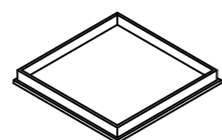
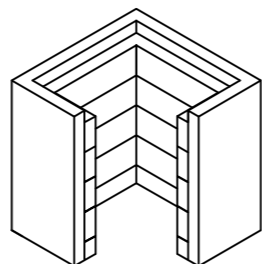


Detalle Cámara de Mampostería

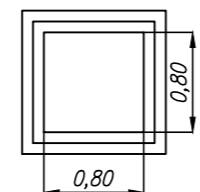
Detalle Tapa de Cámara



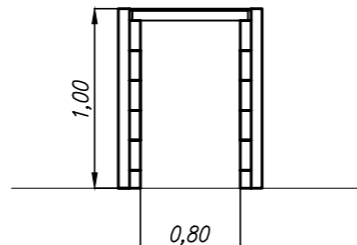
Detalle Cámara



Vista en Planta



Corte Lateral



Detalle Puesta a Tierra Columna de Alumbrado

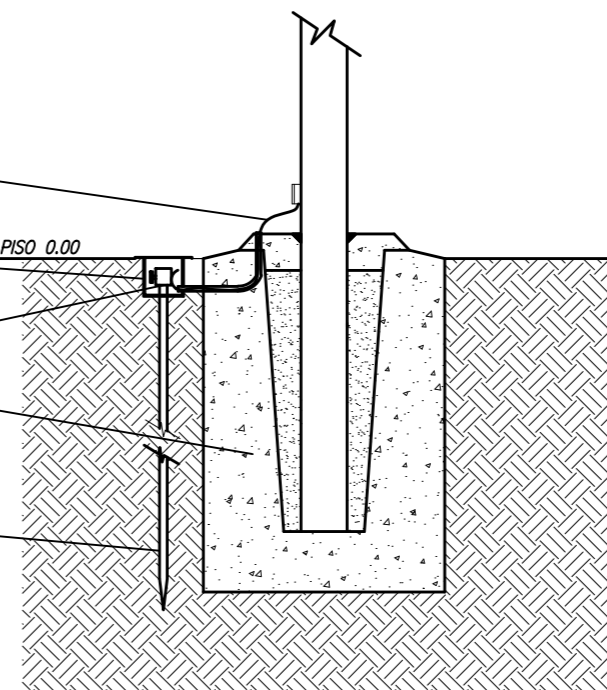
CABLE VERDE AMARILLO SECCION 4mm²

CAJA DE INSPECCION DE PVC NIVEL DE PISO 0,00

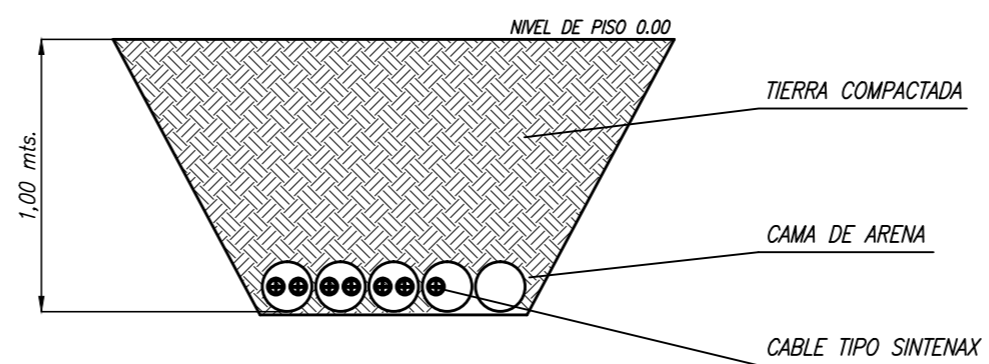
TOMACABLE DE BRONCE

BASE DE HORMIGON

JABALINA ACERO-COBRE
NORMA IRAM 2309
3/4 x 3 mts



Detalle de Tendido de Cable En Cañero



Ing. Carlos A. Artese
Ingeniero Senior Electricista
ARTESE S.A.

	OBRA: ILUMINACIÓN PREDIO VÍA Y OBRAS TAPIALES	
	ESTACION: TAPIALES	