
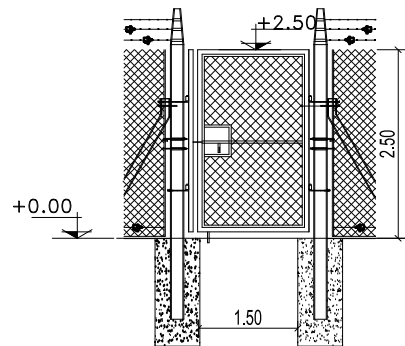


LOCAL	TIPO	DER.	IZQ.	TOTAL
ACCESO PERSONAL FERROVIARIO	PR2	-	-	1

1\_ EL CONTRATISTA VERIFICARA TODAS LAS DIMENSIONES EN OBRA. PREVIA A LA EJECUCION DE LOS TRABAJOS REALIZARA MUESTRAS EN TALLER PARA LA APROBACION POR LA DIRECCION DE OBRA.

TIPO 




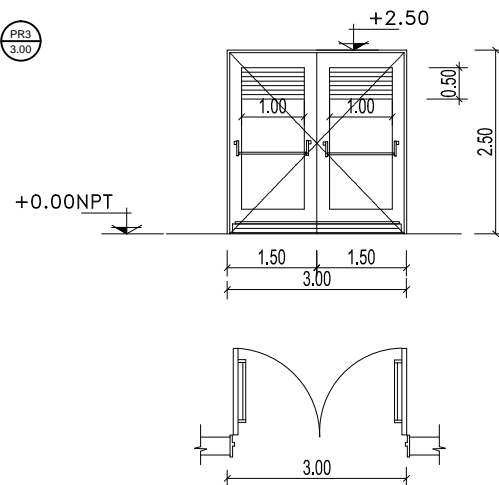
PORTON METALICO DE DOS HOJAS, DE ABRIR HACIA AFUERA - 1.50 X 2,50 M

MARCO	PERFILES METALICOS SUJETOS A COLUMNAS LATERALES
HOJA	METAL DESPLEGADO
CONTRAVIDRIO	---
VIDRIO	---
HERRAJES	PASADORES HORIZONTALES Y VERTICALES, CANDADOS ANTIVANDALICOS CON SUS CORRESPONDIENTES LLAVES
OBSERVACIONES	PINTURA COMPLETA

LOCAL	TIPO	DER.	IZQ.	TOTAL
ACCESO DEPOSITOS COMBUSTIBLES	PR3	-	-	3

1\_ EL CONTRATISTA VERIFICARA TODAS LAS DIMENSIONES EN OBRA. PREVIA A LA EJECUCION DE LOS TRABAJOS REALIZARA MUESTRAS EN TALLER PARA LA APROBACION POR LA DIRECCION DE OBRA.

TIPO 



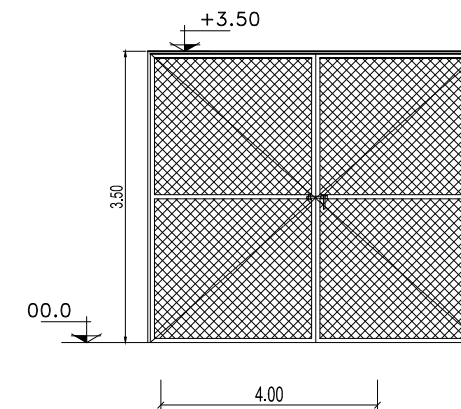
PORTON METALICO DE DOS HOJAS, DE ABRIR HACIA AFUERA - 3.00 X 2,50 M

MARCO	METALICO DE CHAPA LISA, CALIBRE BWG NRO 18
HOJA	METALICAS DE CHAPA CALIBRE BWG NRO 18, CON REJILLAS DE VENTILACION SUPERIOR
CONTRAVIDRIO	---
VIDRIO	---
HERRAJES	CERRADURA Y BARRAL ANTIPANICO
OBSERVACIONES	PINTURA COMPLETA

LOCAL	TIPO	DER.	IZQ.	TOTAL
ACCESO ESTACIONAMIENTO	PR4	-	-	2

1\_ EL CONTRATISTA VERIFICARA TODAS LAS DIMENSIONES EN OBRA. PREVIA A LA EJECUCION DE LOS TRABAJOS REALIZARA MUESTRAS EN TALLER PARA LA APROBACION POR LA DIRECCION DE OBRA.

TIPO 




PORTON METALICO DE DOS HOJAS, DE ABRIR HACIA AFUERA - 4.00 X 3.50 M

MARCO	METALICO DE CHAPA LISA, CALIBRE BWG NRO 18
HOJA	MALLA SHULMAN SEMIPESADA, CON MARCO PERIMETRAL EN HIERRO ÁNGULO 50X50X5 MM
CONTRAVIDRIO	---
VIDRIO	---
HERRAJES	CERRADURA TIPO BLOWBACK Y CANDADO
OBSERVACIONES	PINTURA COMPLETA

### PLANO NO APTO PARA LA CONSTRUCCIÓN

PLANO ESQUEMÁTICO - SE ENTREGA A TÍTULO INFORMATIVO /// ES RESPONSABILIDAD DEL OFERENTE / CONTRATISTA VERIFICAR LA CONCORDANCIA ENTRE LO INDICADO EN EL PLIEGO Y LOS PLANOS ADJUNTADOS

	Obra:	CUADRILLA DE VIAS								
	Ubicación:	A. KORN								
OBRAS E INGENIERÍA LÍNEA ROCA	Proyectó:	H.G.								
	Dibujó/Modificó:	S.O.								
	Revisó:	C.E.								
Escala: ---	Fecha: 01/03/18	D	0	2	3	1	0	0	C	Total de Hojas:
										1 de 1

## EDIFICIO CAMPAMENTO DE VIAS PLANILLA CARPINTERIAS