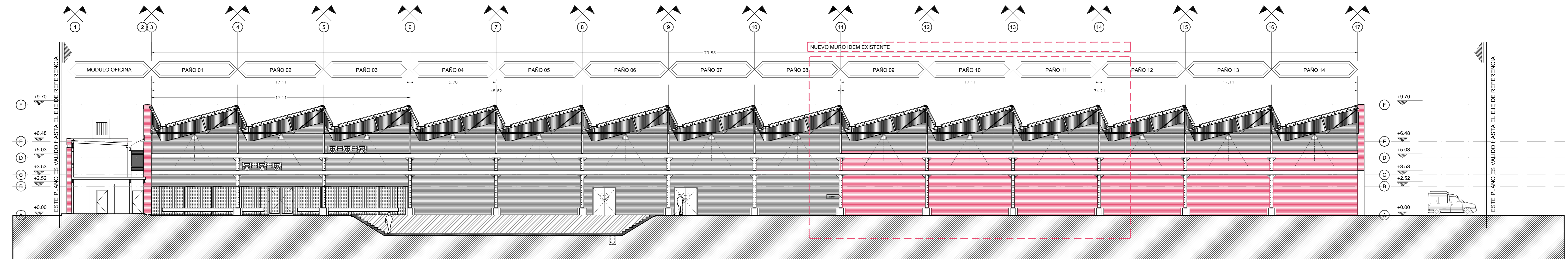
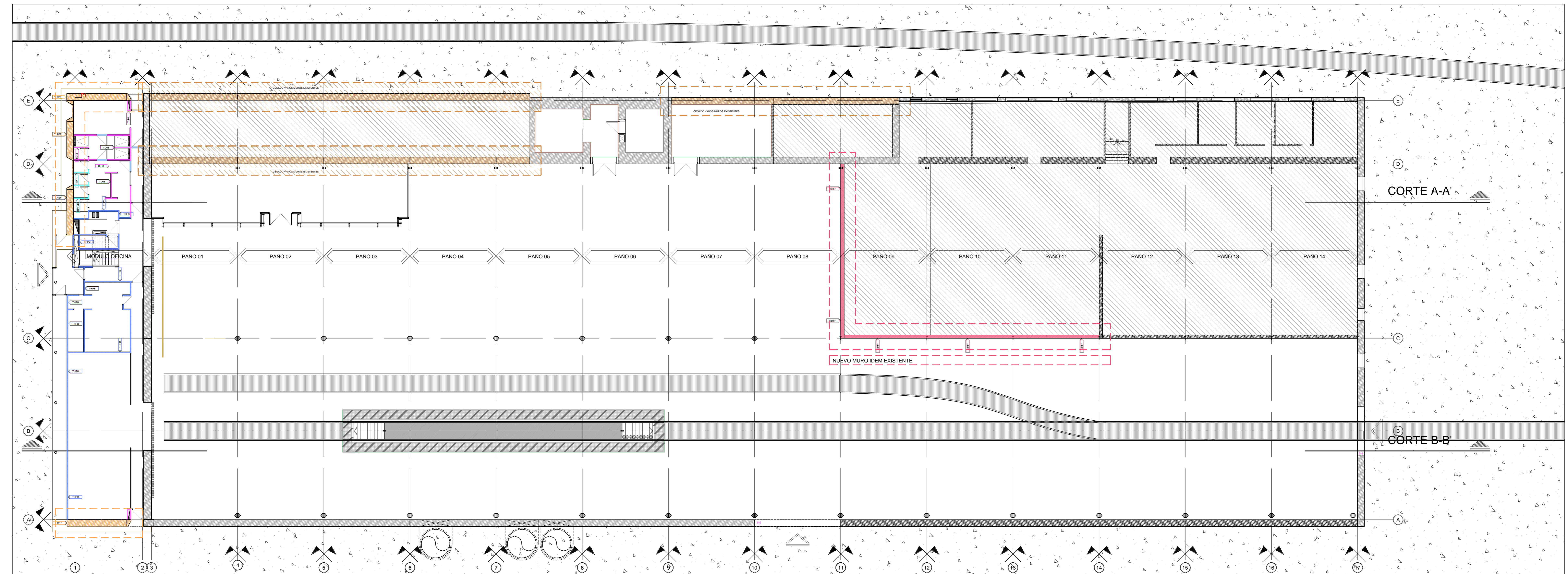


CORTE LONGITUDINAL B-B'

CORTE A-A'



PLANTA DE CONJUNTO



- THPB** TABIQUES DE BLOQUE DE HORMIGON PORTANTE
- TPS** TABIQUES DE PLACAS SUPERBOARD
- TLH8** TABIQUES DE LADRILLO HUECO DE 8 CM

- TPRYH** TABIQUES DE PLACA DE ROCA DE YESO HIDROFUGA
- T.REF** REFUERZOS EN MUROS EXISTENTES

NOTAS

- NOTA 1: COTA MEDIDA RESPECTO AL NIVEL DE REFERENCIA
- NOTA 2: COTA DE FIN DE OBRA
- NOTA 3: COTA DE FIN DE OBRA

- NOTA 1:** ES UN MURO DE BLOQUE DE HORMIGON PORTANTE
- NOTA 2:** ES UN MURO DE BLOQUE DE HORMIGON PORTANTE
- NOTA 3:** ES UN MURO DE BLOQUE DE HORMIGON PORTANTE

- NOTA 1:** ES UN MURO DE BLOQUE DE HORMIGON PORTANTE
- NOTA 2:** ES UN MURO DE BLOQUE DE HORMIGON PORTANTE
- NOTA 3:** ES UN MURO DE BLOQUE DE HORMIGON PORTANTE

- NOTA 1:** ES UN MURO DE BLOQUE DE HORMIGON PORTANTE
- NOTA 2:** ES UN MURO DE BLOQUE DE HORMIGON PORTANTE
- NOTA 3:** ES UN MURO DE BLOQUE DE HORMIGON PORTANTE

- NOTA 1:** ES UN MURO DE BLOQUE DE HORMIGON PORTANTE
- NOTA 2:** ES UN MURO DE BLOQUE DE HORMIGON PORTANTE
- NOTA 3:** ES UN MURO DE BLOQUE DE HORMIGON PORTANTE

TRENES ARGENTINOS OPERACIONES Operadora Ferroviaria Sociedad del Estado Av. Dr. Ramos Mejía 1302, 4° CABA (CP 1100) Argentina. Tel: 04-11-32204-000 www.trenesargentinos.gov.ar		Ministerio de Transportes Presidencia de la Nación	
Operaciones LS DESCRIPCION Refuncionacion Nave Plasser Plano de Tabiqueria		ESCALA: N/C FECHA: NOV 2017 LINEA: ROCA PLAZO RAMAL: SC-VO-ET058-PL11	