

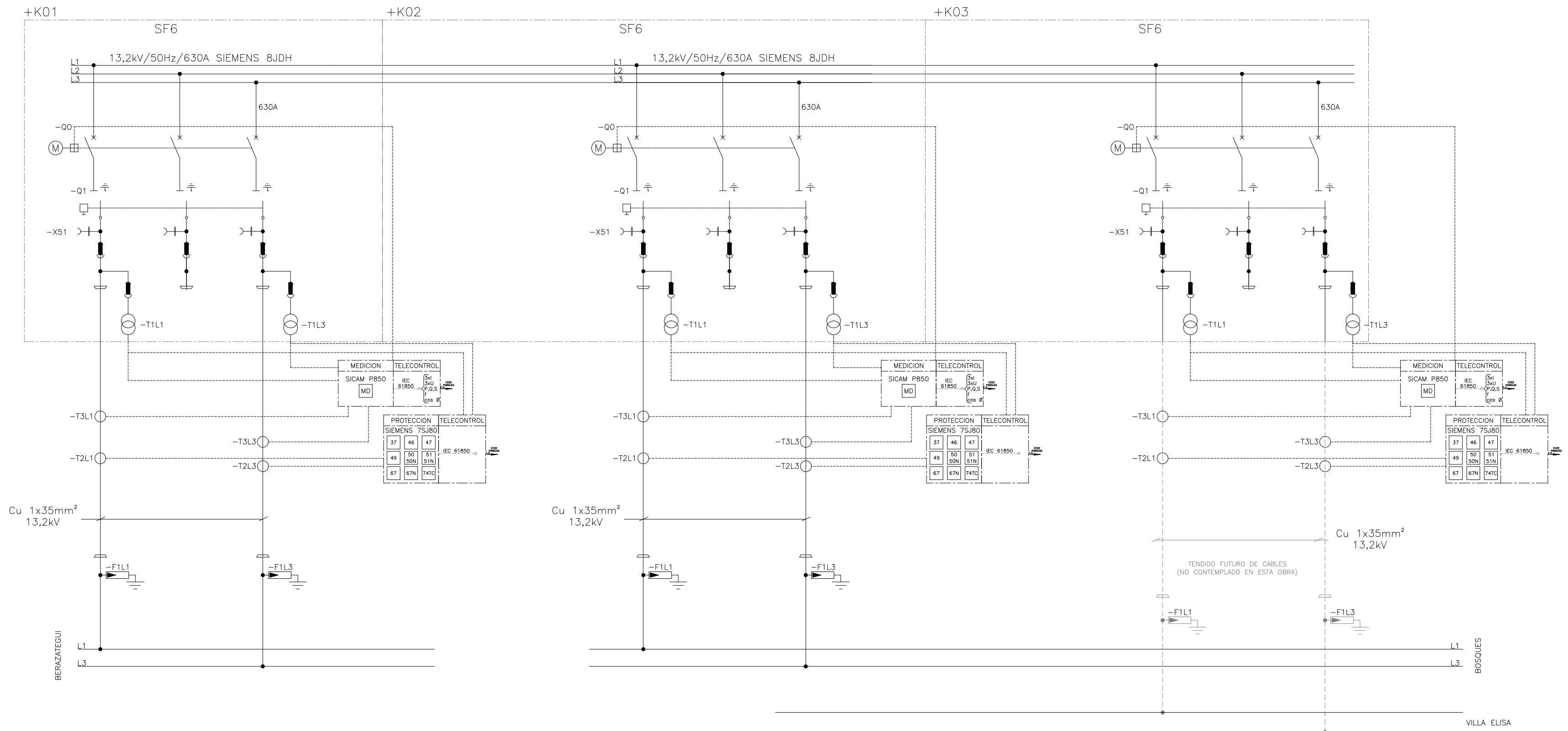
REFERENCIAS:

SIMB.	REF.	DESCRIPCION	SIMB.	REF.	DESCRIPCION
	+K01	CELDA DE MEDIA TENSION AISLADA EN GAS SIEMENS 8DJH 13,2kA CELDA SALIDA CON INTERRUPTOR TIPO L		-F1L1 -F1L3	DESCARGADOR DE SOBRETENSION POLIMERICO OXIDO DE ZINC 13,2kV, 10kA, DOSEN MOD. PV 10/12
	+K02	CELDA DE MEDIA TENSION AISLADA EN GAS SIEMENS 8DJH 13,2kA CELDA SALIDA CON INTERRUPTOR TIPO L		-P1	PUNTO FIJO DE PUESTA A TIERRA
	+K03	CELDA DE MEDIA TENSION AISLADA EN GAS SIEMENS 8DJH 13,2kA CELDA SALIDA CON INTERRUPTOR TIPO M		▷	SIEMENS SIPROTEC 7SJ80 50/51 PROTECCIÓN TEMPORIZADA POR SOBRECORRIENTE POR FASE 50N/51N PROTECCIÓN TEMPORIZADA POR SOBRECORRIENTE A TIERRA 50N(s)/51(s)1)SENSOR DE FALLA A TIERRA, FALLA A TIERRA INTERMITENTE 87 PROTECCION DIFERENCIAL DE TIERRA 49 PROTECCION CONTRA SOBRECARGAS 74TC SUPERVISION DE CIRCUITO DE DISPARO 50BF PROTECCION DE FALLA DEL INTERRUPTOR 46 PROTECCION POR SOBRECORRIENTE DE SECUENCIA INVERSA 37 MONITOR DE BAJA CORRIENTE 86 BLOQUEO
-Q1	SECCIONADOR DE TRES POSICIONES 630A MANDO MANUAL				
	-Q0	INTERRUPTOR DE POTENCIA AL VACIO 24kV; 630A 25kA MANDO MOTORIZADO 110Vcc			
	-X51	DETECTOR DE TENSION CAPACITIVO TIPO VOIS+		U<	RELE DE PROTECCION DE MINIMA TENSION MULTITEK M200-V34U
	-T1L1 -T1L3	TRANSFORMADOR DE TENSION 13,2/kV/0,11/kV 20 VA CI 0,5		MD	MULTIMEDIDOR DIGITAL SIEMENS SENTRON PAC 3200
				LDS	LINEA DE SEÑALES
	-T2L1 -T2L3	TRANSFORMADOR DE CORRIENTE 30/5A (SOLO PROTECCION) 2,5 VA CI. 10 P10		HMI	PANEL DE OPERACIÓN LOCAL (SALA TABLEROS)
	-T3L1 -T3L3	TRANSFORMADOR DE CORRIENTE 30A/5A (SOLO MEDICION) 10 VA CI. 0,5 FS5			

**PLANO NO APTO PARA LA  
CONSTRUCCION**

PLANO ESQUEMATICO - SE ENTREGA A  
TITULO INFORMATIVO /// ES RESPONSABILIDAD  
DEL OFERENTE / CONTRATISTA VERIFICAR LA  
CONCORDANCIA ENTRE LO INDICADO EN EL  
PLIEGO Y LOS PLANOS ADJUNTADOS

	Obra:	PS BOSQUES				
	Ubicación:	Km 31,42 BOSQUES				
GERENCIA DE INGENIERIA SUBGERENCIA ELECTRICA	SISTEMA DISTRIBUCION 13,2kV LDS			Proyectó:	---	---
				Dibujó/Modificó:	---	---
			Revisó:	---	---	
			Total de Hojas:	1	2	
Escala: -:---	Fecha: -:---	<b>E ROSE</b>	<b>003 003</b>	<b>1 / 2</b>		



VILLA ELISA

**PLANO NO APTO PARA LA CONSTRUCCION**  
 PLANO ESQUEMATICO - SE ENTREGA A TITULO INFORMATIVO /// ES RESPONSABILIDAD DEL OFERENTE / CONTRATISTA VERIFICAR LA CONCORDANCIA ENTRE LO INDICADO EN EL PLIEGO Y LOS PLANOS ADJUNTADOS

	Obra:	PS BOSQUES	Proyecto: ---   --- Dibujo/Modificó: ---   --- Revisó: ---   --- Total de Hojas: 2   2
	Ubicación:	Km 31,42 BOSQUES	
GERENCIA DE INGENIERIA SUBGERENCIA ELECTRICA	SISTEMA DISTRIBUCION 13,2kV LDS		
Escala: -:---	Fecha: -:---	<b>E ROSE 003 003 2 / 2</b>	