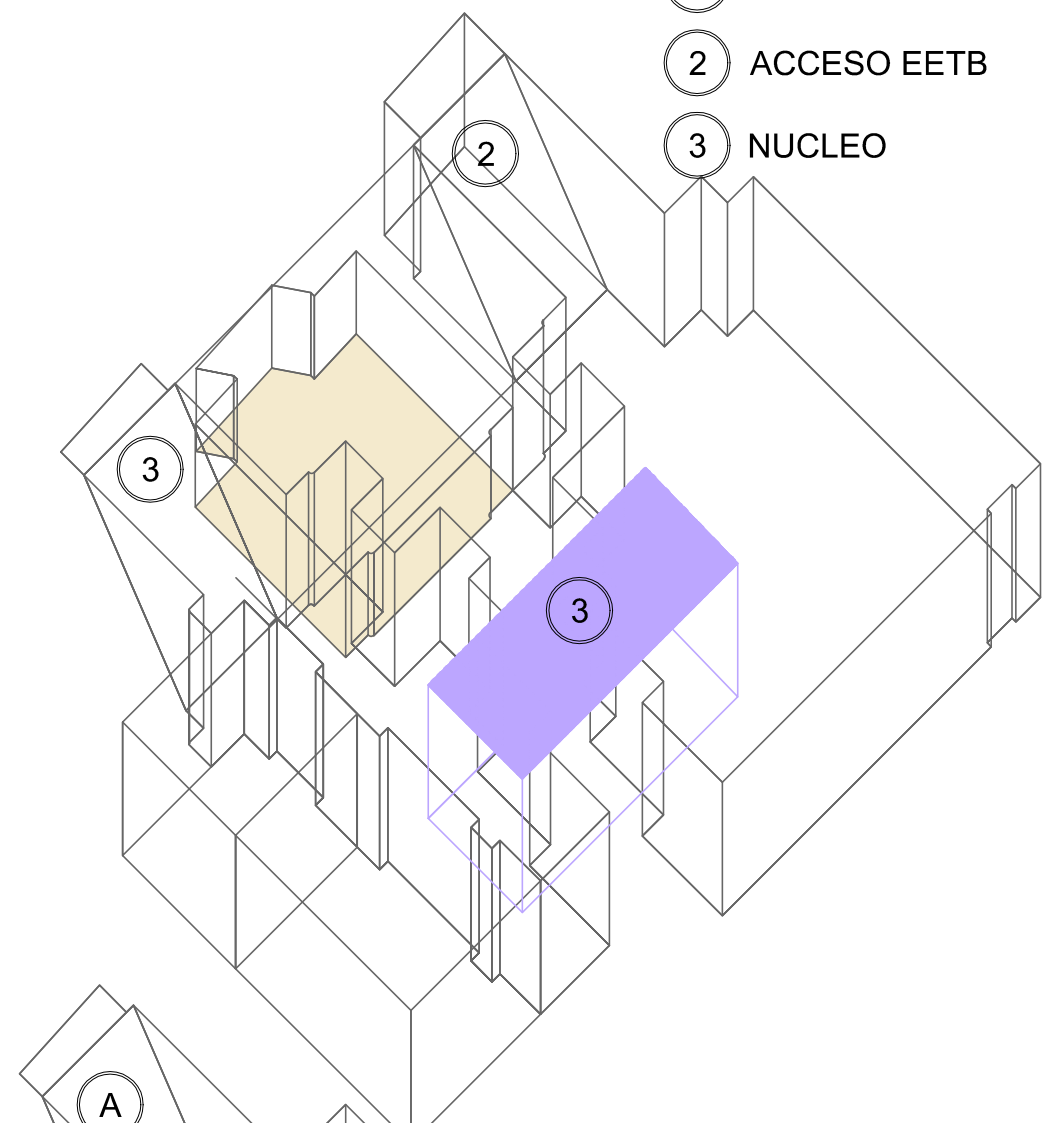
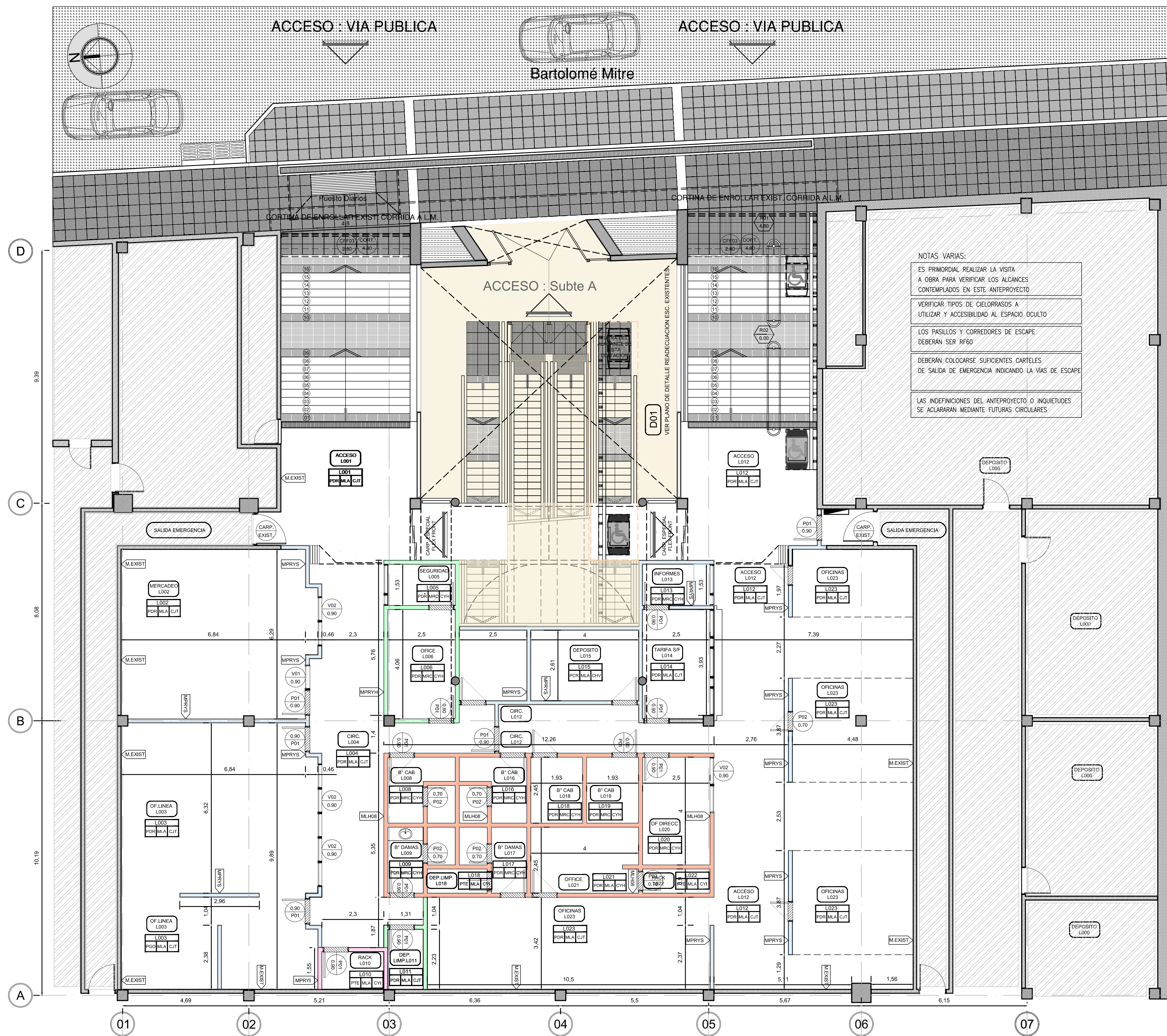
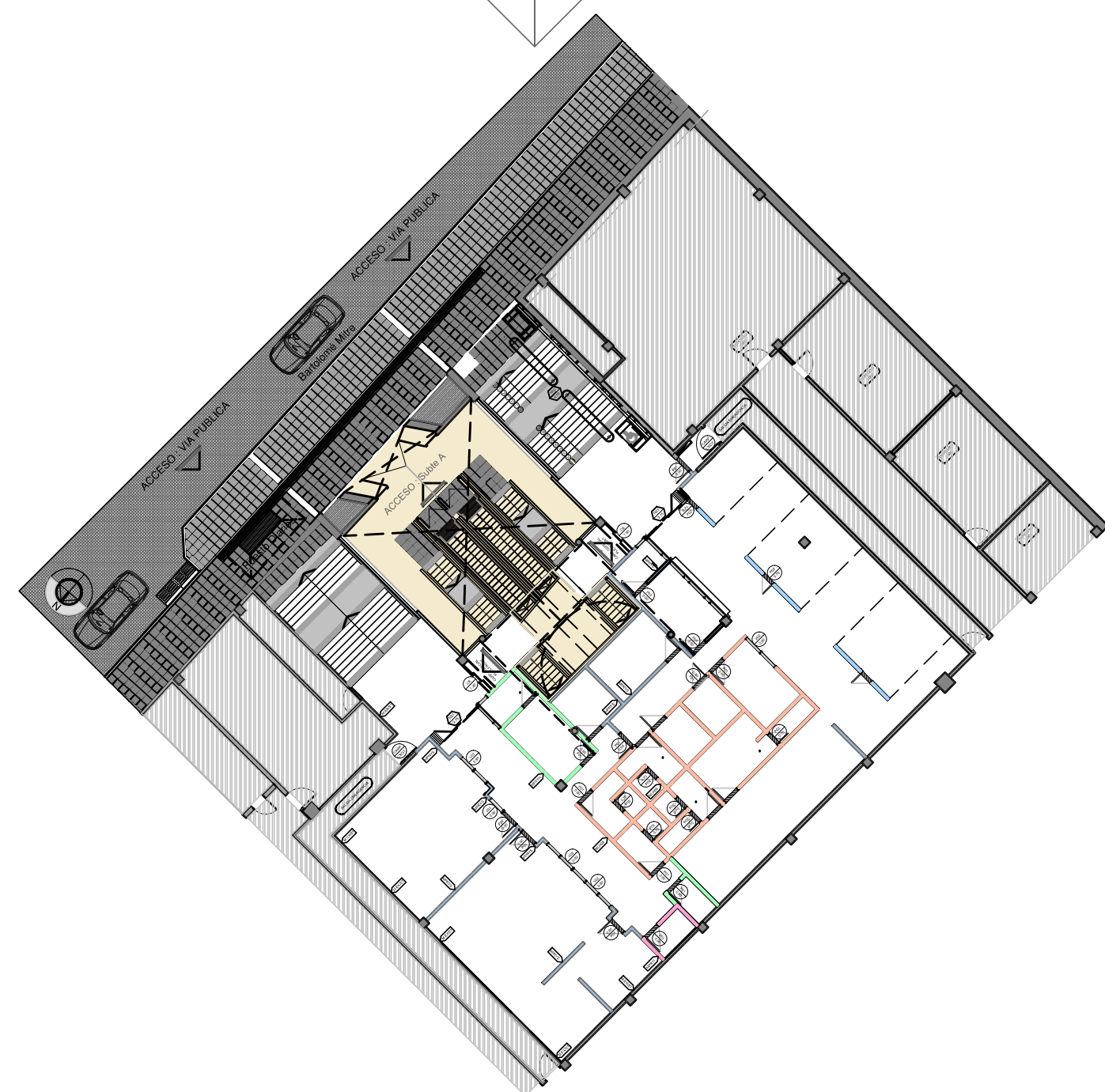
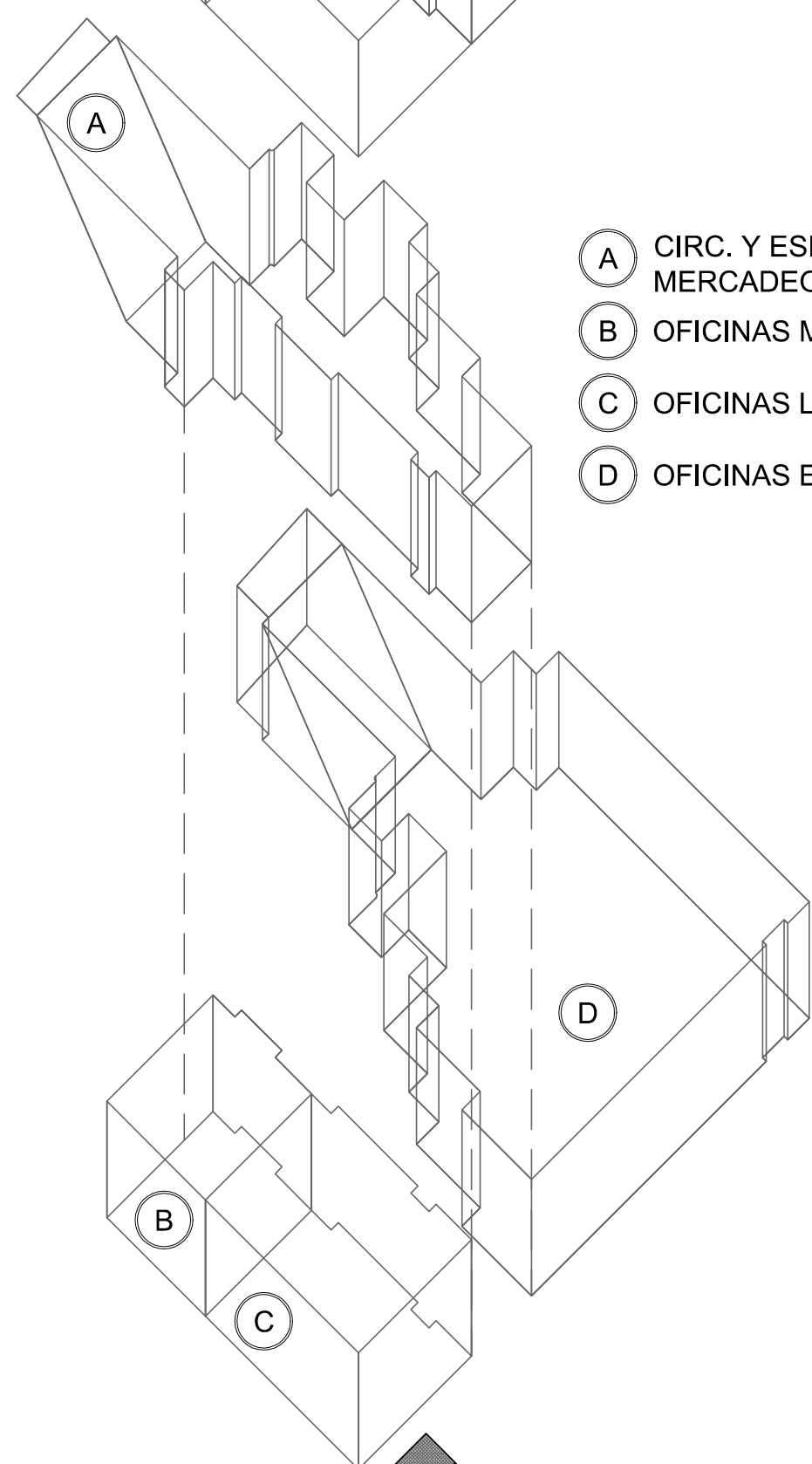


- 1 ACCESO MERCADEO Y OF LINEA
- 2 ACCESO EETB
- 3 NUCLEO



- A CIRC. Y ESPACIOS COMUNES MERCADEO Y OFICINAS LINEA
- B OFICINAS MERCADEO
- C OFICINAS LINEA SARMIENTO
- D OFICINAS EETB



NOTAS VARIAS:
 ES PRIMORDIAL REALIZAR LA VISTA A OBRA PARA VERIFICAR LOS ALCANCES CONTEMPLADOS EN ESTE ANTEPROYECTO
 VERIFICAR TIPOS DE CIELORRASOS A UTILIZAR Y ACCESIBILIDAD AL ESPACIO OCULTO
 LOS PASILLOS Y CORREDORES DE ESCAPE DEBERÁN SER RF60
 DEBERÁN COLOCARSE SUFICIENTES CARTELES DE SALIDA DE EMERGENCIA INDICANDO LA VÍA DE ESCAPE
 LAS INDEFINICIONES DEL ANTEPROYECTO O INQUIETUDES SE ACLARARÁN MEDIANTE FUTURAS CIRCULARES

- MUROS
- MPRYS TABIQUE PLACA DE ROCA DE YESO SIMPLE
 - MPRYI TABIQUE PLACA DE ROCA DE YESO IGNIFUGA
 - MPRYH TABIQUE PLACA DE ROCA DE YESO HIDROFUGO
 - ML08 MURO LADRILLO HUECO DE 8
 - SOLIA GRANITO GRIS MARA

		Operadora Ferroviaria Sociedad del Estado Av. Dr. Ramos Mejía 1302, 4º, CABA (CP 1104) Argentina. Tel. (54-11) 3220-630 www.trenesargentinos.gov.ar		
LS	DESCRIPCION	PROYECTO OFICINAS 1º SUBSUELO ESTACION ONCE OFICINAS MERCADEO/ LINEA SARMIENTO / EETB PLANO DE TABIQUERIA		
LS	EJECUTO			
LS	PROYECTO			
MDB	APROBO	ESCALA	FECHA: JUN/2017	LÍNEA: SARMIENTO
		RAMAL:		SA-VO-ET057-PL03
		LA FIRMA SE RESERVA LA PROPIEDAD DE ESTE ELABORADO CON PROHIBICIÓN DE REPRODUCIRLO O TRANSFERIRLO EN TODO O EN PARTE A OTRA FIRMA O PERSONA SIN SU PREVIA AUTORIZACIÓN ESCRITA.		