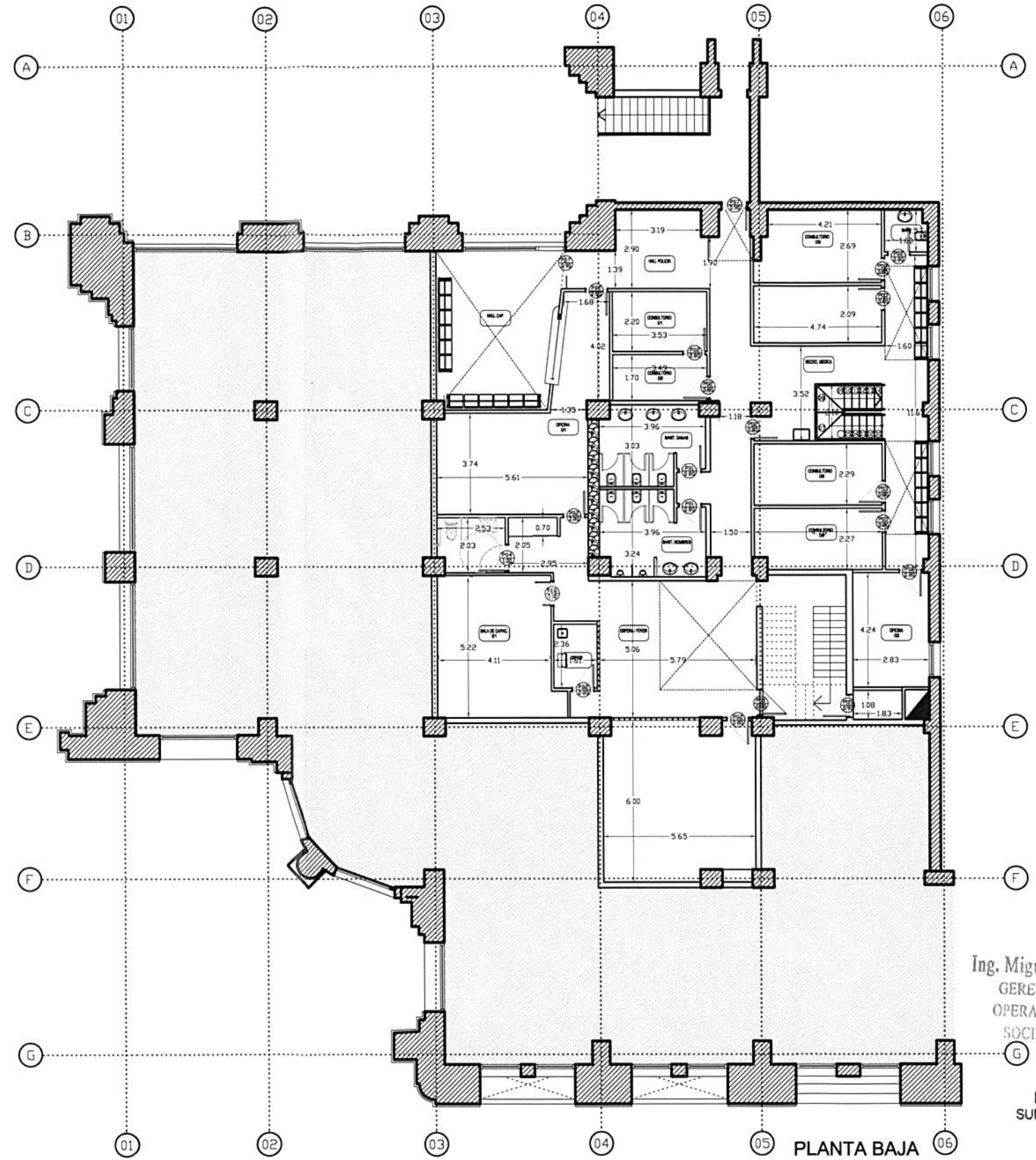


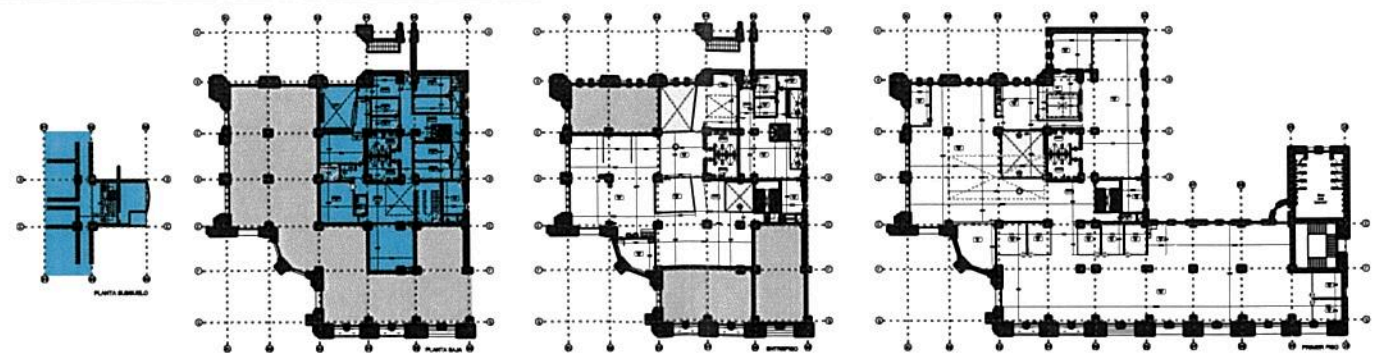
PLANTA SUBSUELO



PLANTA BAJA

Ing. Miguel Eduardo Fernández
GERENTE DE INGENIERÍA
OPERADORA FERROVIARIA
SOCIEDAD DEL ESTADO

Ing. MARTÍN DE BONY
SUBGERENTE DE VÍA Y OBRAS
TRENES ARGENTINOS
OPERACIONES



TRENES ARGENTINOS OPERACIONES Operadora Ferroviaria Sociedad del Estado
Av. Dr. Ramos Mejía 1302, 4º, CABA (CP 1104) Argentina. Tel. (54-11) 3220-630
www.trenesargentinos.gob.ar

Ministerio de Transporte
Presidencia de la Nación

EJECUTO	DESCRIPCIÓN			
PROYECTO	MITRE RETIRO - INTERVENCION EDIFICIO ANEXO PLANTA BAJA - SUBSUELO ARQUITECTURA			
APROBO	ESCALA S/E	FECHA: 16/03/17	LÍNEA: SOFSE CENTRAL	RAMAL: MITRE
LA FIRMA SE RESERVA LA PROPIEDAD DE ESTE ELABORADO CON PROHIBICIÓN DE REPRODUCIRLO O TRANSFERIRLO EN TODO O EN PARTE A OTRA FIRMA O PERSONA SIN SU PREVIA AUTORIZACION ESCRITA.				PLANO TPB SC-MT-ET058-PL16

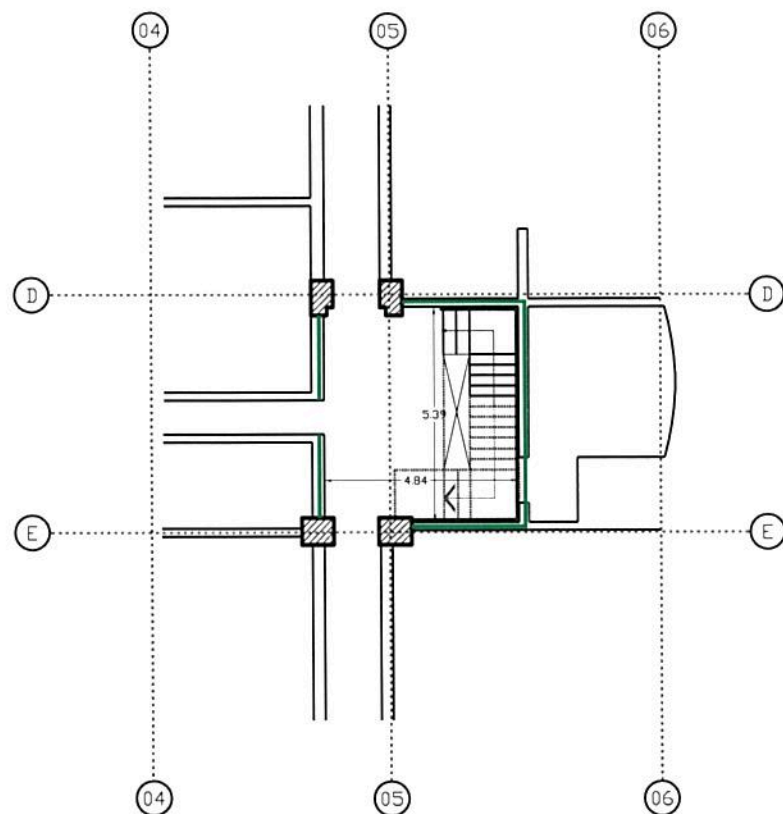
Arq. FERNANDO MANOY
SUBGERENTE DE VÍA Y OBRAS
TRENES ARGENTINOS
OPERACIONES

TABIQUERIA

- MURO DE GAVIONES
- MURO EXISTENTE
- FRENTE INTEGRAL
- DIVISOR DE VIDRIO. IMPULS 100
- LADRILLO DE VIDRIO
- MURO DE ROCA DE YESO

REVESTIMIENTOS ESPECIALES

- PLACAS ACÚSTICAS TIPO FUNDERMAX O CALIDAD SUPERIOR.
- PLACAS IRREGULARES TIPO FUNDERMAX, CG O CALIDAD SUPERIOR
- PLACAS COLOR ARISTO TIPO FUNDERMAX O CALIDAD SUPERIOR
- PLACAS COLOR ARISTO, ALUMINIUM Y LAMAR TIPO FUNDERMAX O CALIDAD SUPERIOR
- PLACAS IRREGULARES COLOR ARISTO, ALUMINIUM Y LAMAR TIPO FUNDERMAX O CALIDAD SUPERIOR



PLANTA SUBSUELO

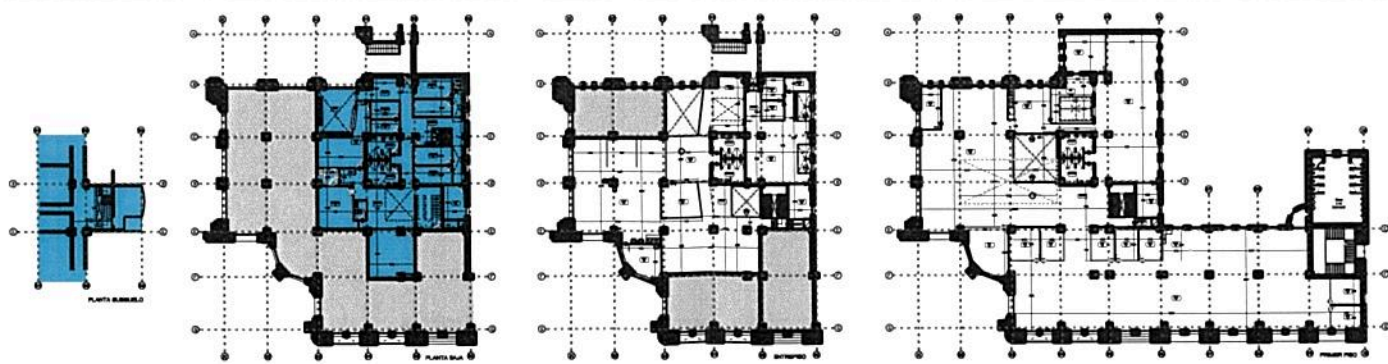


PLANTA BAJA



Ing. Miguel Eduardo Fernández
GERENTE DE INGENIERÍA
OPERADORA FERROVIARIA
SOCIEDAD DEL ESTADO

Ing. MARTÍN DE BONY
SUBGERENTE DE VÍA Y OBRAS
TRENES ARGENTINOS
OPERACIONES



TRENES ARGENTINOS OPERACIONES

Operadora Ferroviaria Sociedad del Estado
Av. Dr. Ramos Mejía 1302, 4º, CABA (CP 1104)
Argentina. Tel. (54-11) 3220-630
www.trenesargentinos.gov.ar

Ministerio de Transporte
Presidencia de la Nación

EJECUTO	DESCRIPCION			
PROYECTO	MITRE RETIRO - INTERVENCION EDIFICIO ANEXO PLANTA BAJA - SUBSUELO TABIQUES Y REVESTIMIENTOS ESPECIALES			
APROBO	ESCALA S/E	FECHA: 16/03/17	LINEA: SOFSE CENTRAL	RAMAL: MITRE
LA FIRMA SE RESERVA LA PROPIEDAD DE ESTE ELABORADO CON PROHIBICION DE REPRODUCIRLO O TRANSFERIRLO EN TODO O EN PARTE A OTRA FIRMA O PERSONA SIN SU PREVIA AUTORIZACION ESCRITA.		PLANO TP TPB	SC-MT-ET058-PL19	

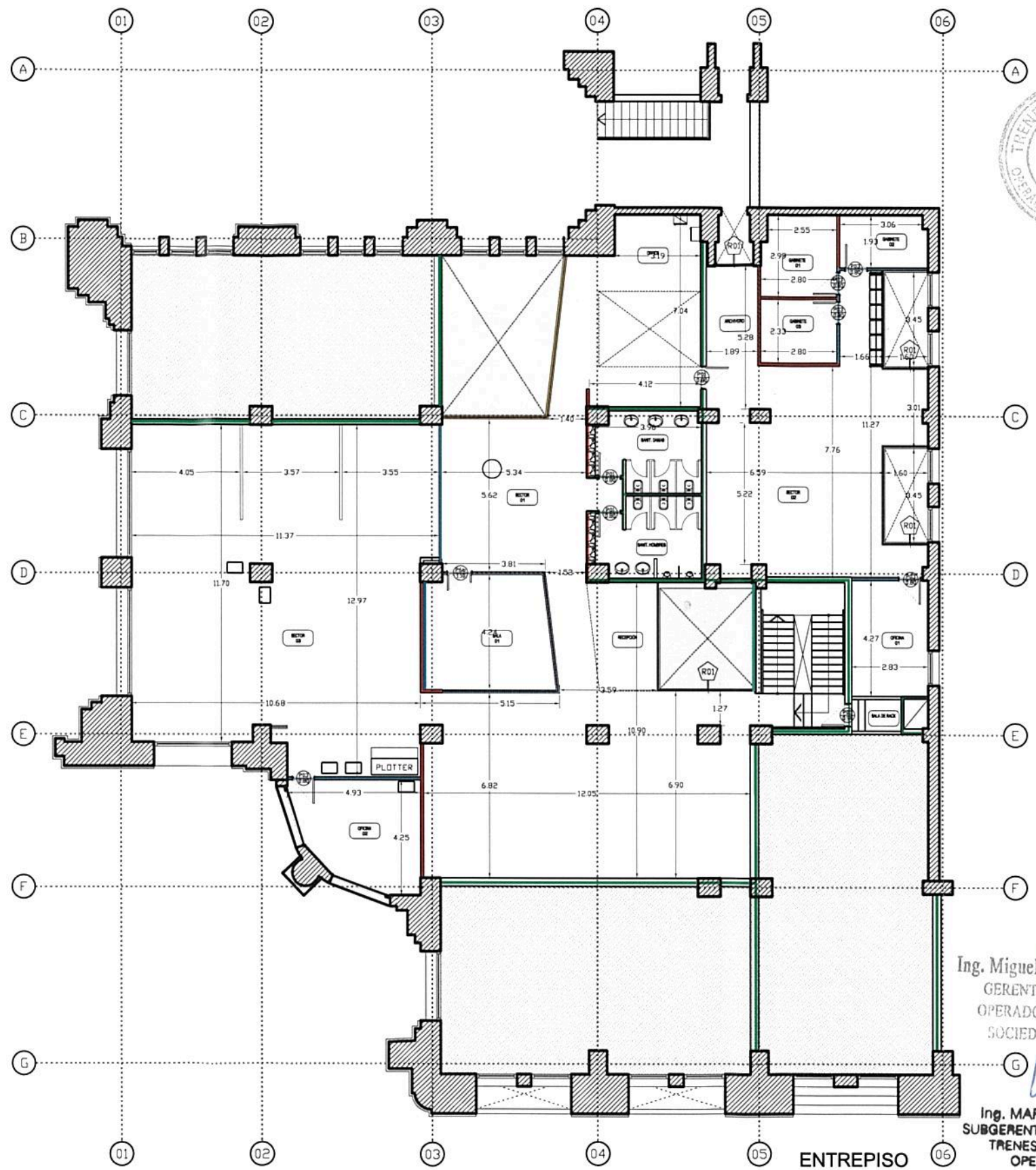
Ing. FERNANDO MAMOTIU
SUBGERENTE DE VÍA Y OBRAS
TRENES ARGENTINOS
OPERACIONES

TABIQUERIA

- MURO DE GAVIONES
- MURO EXISTENTE
- FRENTE INTEGRAL
- DIVISOR DE VIDRIO. IMPULS 100
- LADRILLO DE VIDRIO
- MURO DE ROCA DE YESO

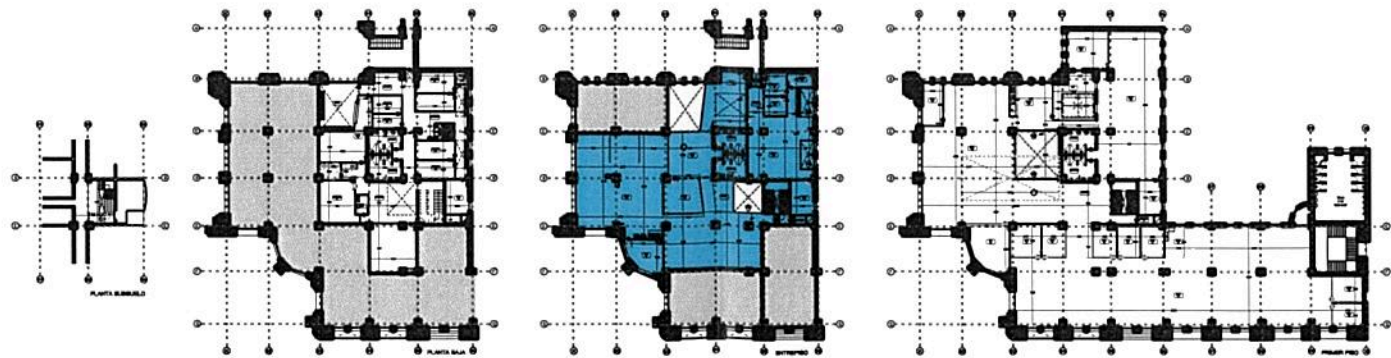
REVESTIMIENTOS ESPECIALES

- PLACAS ACÚSTICAS TIPO FUNDERMAX O CALIDAD SUPERIOR.
- PLACAS IRREGULARES TIPO FUNDERMAX, CG O CALIDAD SUPERIOR
- PLACAS COLOR ARISTO TIPO FUNDERMAX O CALIDAD SUPERIOR
- PLACAS COLOR ARISTO, ALUMINIUM Y LAMAR TIPO FUNDERMAX O CALIDAD SUPERIOR
- PLACAS IRREGULARES COLOR ARISTO, ALUMINIUM Y LAMAR TIPO FUNDERMAX O CALIDAD SUPERIOR



Ing. Miguel Eduardo Fernández
GERENTE DE INGENIERÍA
OPERADORA FERROVIARIA
SOCIEDAD DEL ESTADO

Ing. MARTÍN DE BONY
SUBGERENTE DE VÍA Y OBRAS
TRENES ARGENTINOS
OPERACIONES



TRENES ARGENTINOS OPERACIONES

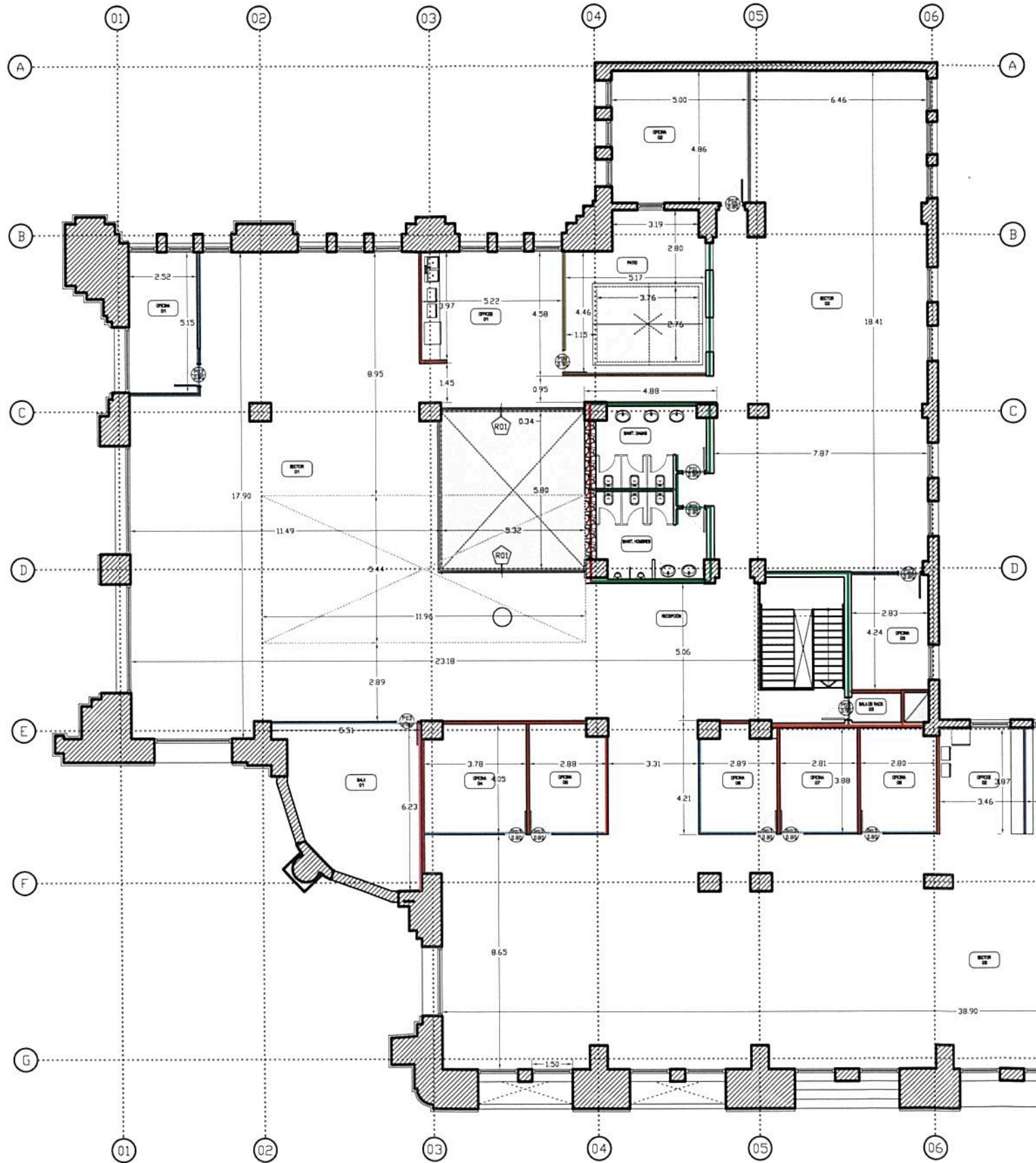
Operadora Ferroviaria Sociedad del Estado
Av. Dr. Ramos Mejía 1302, 4º, CABA (CP 1104)
Argentina. Tel. (54-11) 3220-630
www.trenesargentinos.gob.ar

**Ministerio de Transporte
Presidencia de la Nación**

Aiq. FERRNANDO MAMOTHUK
SUBGERENTE DE VÍA Y OBRAS
TRENES ARGENTINOS
OPERACIONES

EJECUTO	DESCRIPCION			
PROYECTO	MITRE RETIRO - INTERVENCION EDIFICIO ANEXO PLANTA ENTREPISO TABIQUES Y REVESTIMIENTOS ESPECIALES			
APROBO	ESCALA	S/E	FECHA: 16/03/17	LINEA: SOFSE CENTRAL RAMAL: MITRE
	LA FIRMA SE RESERVA LA PROPIEDAD DE ESTE ELABORADO CON PROHIBICION DE REPRODUCIRLO O TRANSFERIRLO EN TODO O EN PARTE A OTRA FIRMA O PERSONA SIN SU PREVA AUTORIZACION ESCRITA.			PLANO TP TPB
				SC-MT-ET058-PL20



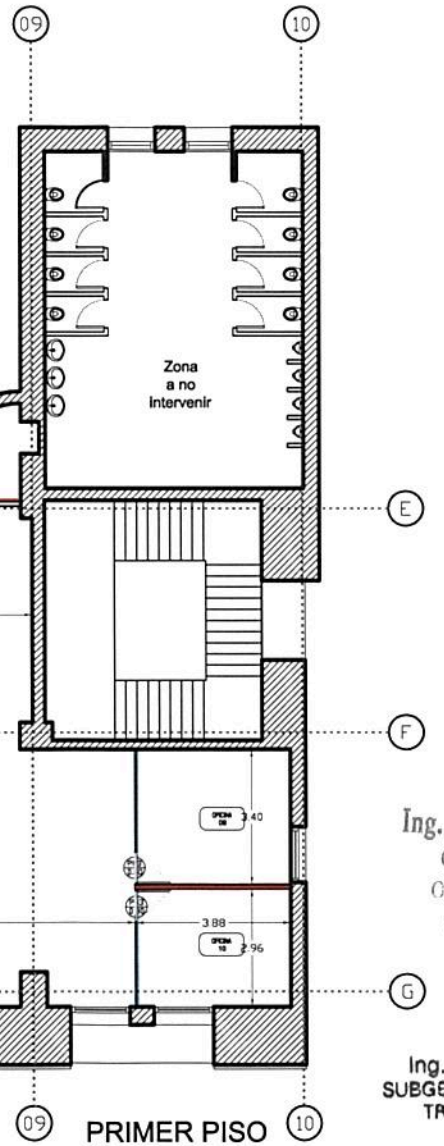


TABIQUERIA

- MURO DE GAVIONES
- MURO EXISTENTE
- FRENTE INTEGRAL
- DIVISOR DE VIDRIO. IMPULS 100
- LADRILLO DE VIDRIO
- MURO DE ROCA DE YESO

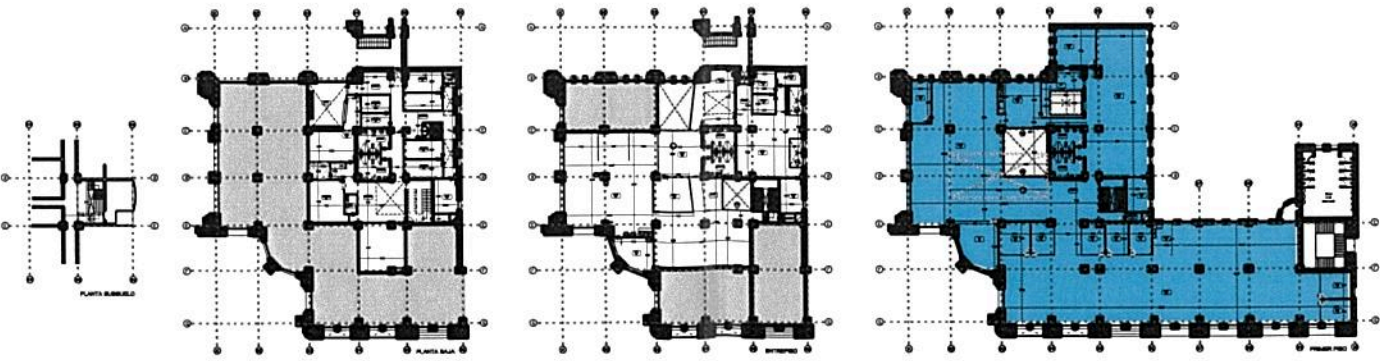
REVESTIMIENTOS ESPECIALES

- PLACAS ACÚSTICAS TIPO FUNDERMAX O CALIDAD SUPERIOR.
- PLACAS IRREGULARES TIPO FUNDERMAX, CG O CALIDAD SUPERIOR
- PLACAS COLOR ARISTO TIPO FUNDERMAX O CALIDAD SUPERIOR
- PLACAS COLOR ARISTO, ALUMINIUM Y LAMAR TIPO FUNDERMAX O CALIDAD SUPERIOR
- PLACAS IRREGULARES COLOR ARISTO, ALUMINIUM Y LAMAR TIPO FUNDERMAX O CALIDAD SUPERIOR



Ing. Miguel Eduardo Fernández
GERENTE DE INGENIERÍA
OPERADORA FERROVIARIA
SOCIEDAD DEL ESTADO

Ing. MARTÍN DE BONY
SUBGERENTE DE VÍA Y OBRAS
TRENES ARGENTINOS
OPERACIONES



TRENES ARGENTINOS OPERACIONES

Operadora Ferroviaria Sociedad del Estado
Av. Dr. Ramos Mejía 1302, 4º, CABA (CP 1104)
Argentina. Tel. (54-11) 3220-630
www.trenesargentinos.gob.ar

Ministerio de Transporte
Presidencia de la Nación

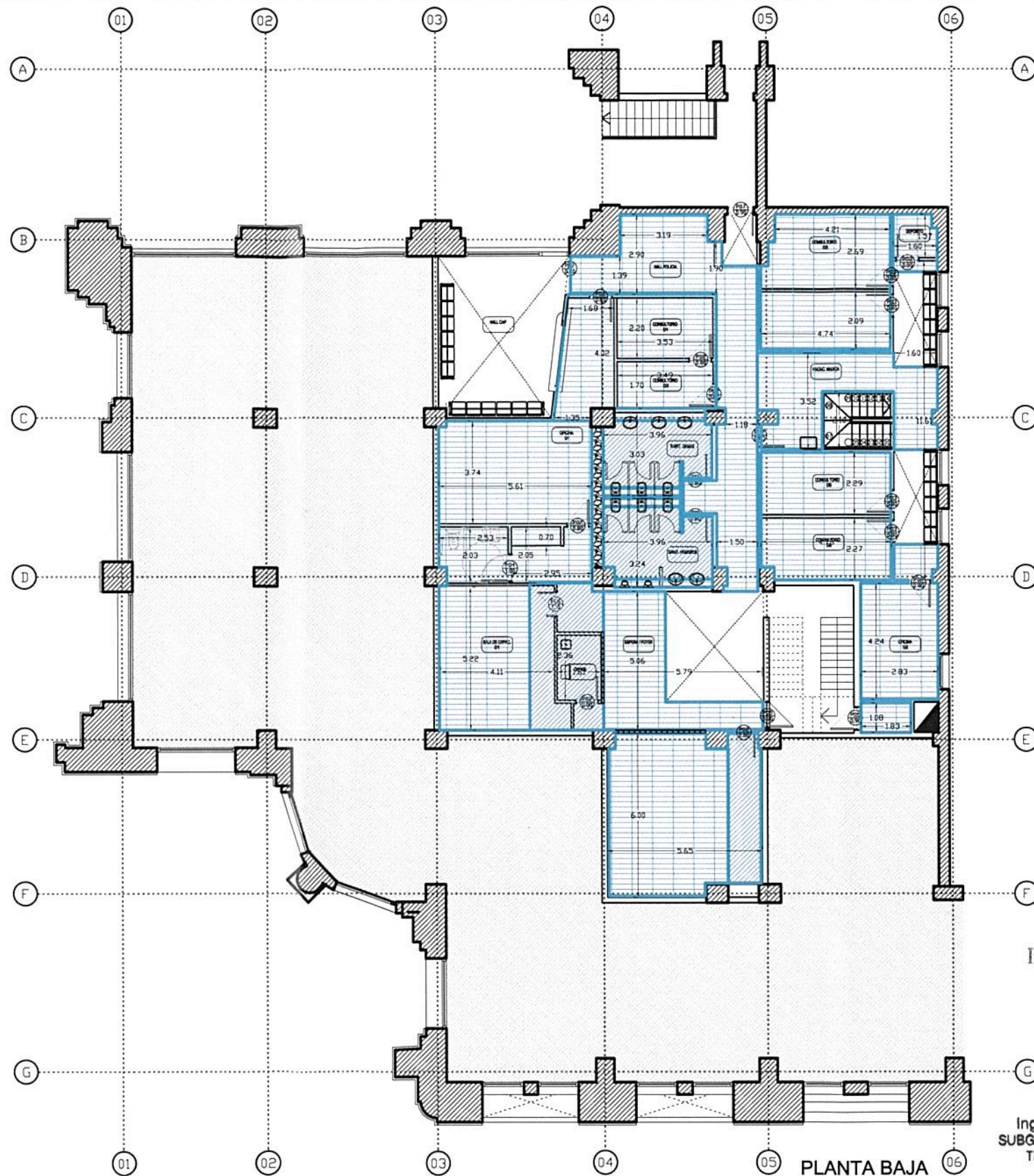
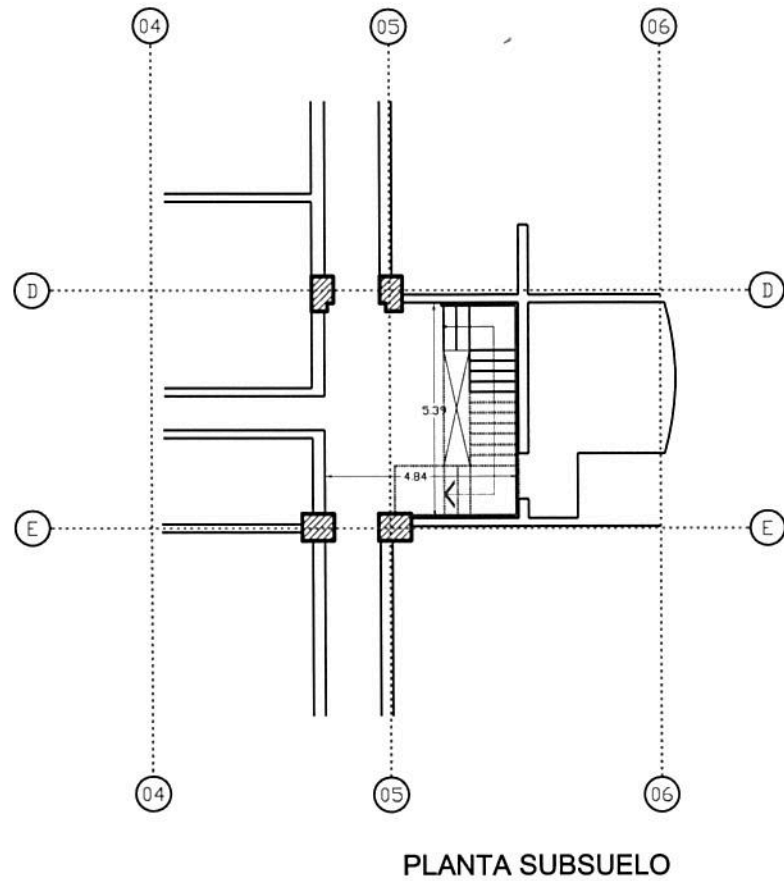
EJECUTO	DESCRIPCION			
	MITRE RETIRO - INTERVENCION EDIFICIO ANEXO PLANTA PRIMER PISO TABIQUES Y REVESTIMIENTOS ESPECIALES			
PROYECTO	ESCALA S/E	FECHA: 16/03/17	LINEA: SOFSE CENTRAL	RAMAL: MITRE
APROBO	LA FIRMA SE RESERVA LA PROPIEDAD DE ESTE ELABORADO CON PROHIBICION DE REPRODUCIRLO O TRANSFERIRLO EN TODO O EN PARTE A OTRA FIRMA O PERSONA SIN SU PREVA AUTORIZACION ESCRITA.			PLANO TP TPB SC-MT-ET058-PL21

Arg. FERNANDO MAMOTIUI
SUBGERENTE DE VÍA Y OBRAS
TRENES ARGENTINOS
OPERACIONES



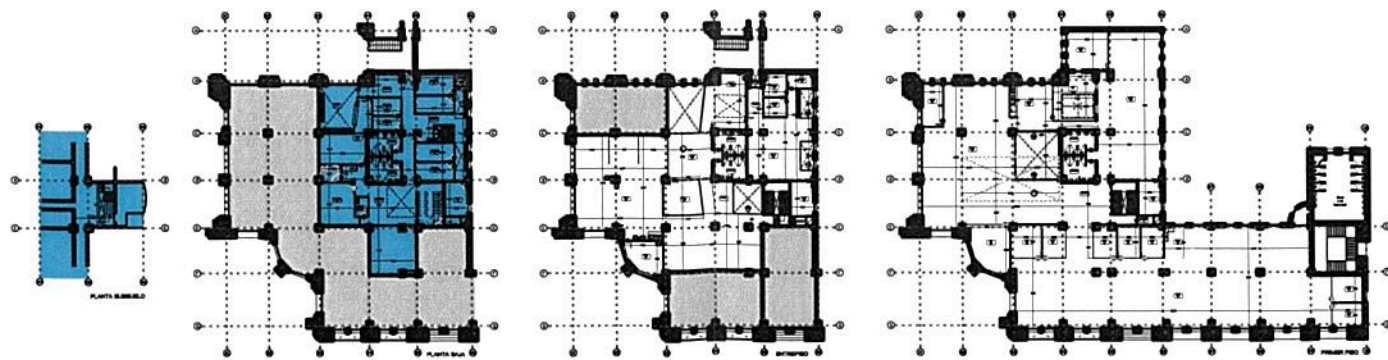
CIELORRASOS

-  CIELORRASO DURLOCK SUSPENDIDO ACUSTICO (NUBE)
-  CIELORRASO DURLOCK SUSPENDIDO LLENO
-  CIELORRASO BAFLE 100 (NUBE)
-  CIELORRASO DURLOCK TIPO AMSTRON ACUSTICO
-  CIELORRASO ESPECIAL 1
-  CIELORRASO ESPECIAL 2
-  CIELORRASO DURLOCK APLICADO



Ing. Miguel Eduardo Fernández
GERENTE DE INGENIERÍA
OPERADORA FERROVIARIA
SOCIEDAD DEL ESTADO

Ing. MARTÍN DE BONY
SUBGERENTE DE VÍA Y OBRAS
TRENES ARGENTINOS
OPERACIONES



TRENES ARGENTINOS OPERACIONES

Operadora Ferroviaria Sociedad del Estado
Av. Dr. Ramos Mejía 1302, 4º, CABA (CP 1104)
Argentina. Tel. (54-11) 3220-630
www.trenesargentinos.gov.ar








Ministerio de Transporte
Presidencia de la Nación

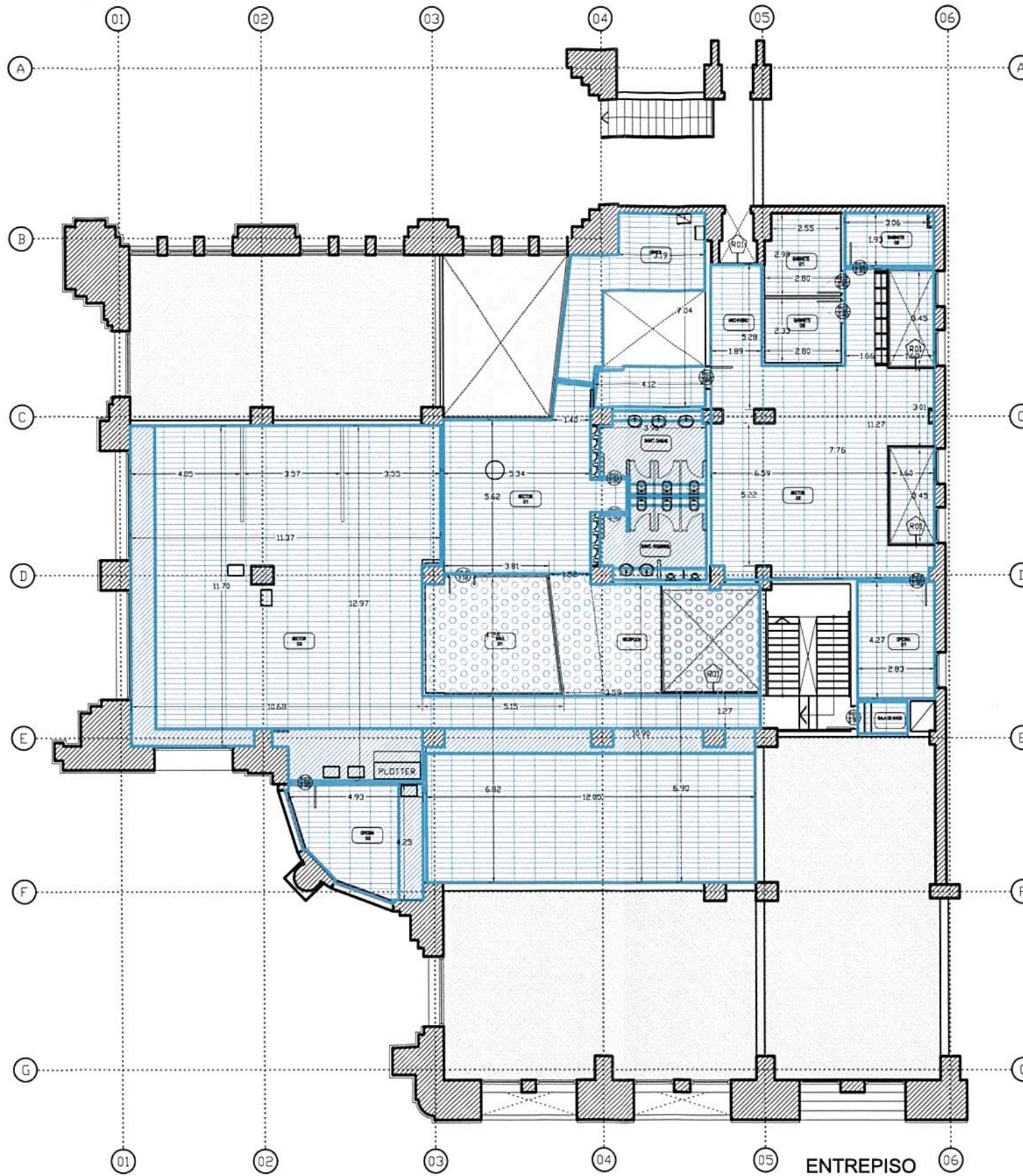
Arq. FERNANDO MAMOT
SUBGERENTE DE VÍA Y OBRAS
TRENES ARGENTINOS
OPERACIONES

EJECUTO	DESCRIPCION			
	MITRE RETIRO - INTERVENCION EDIFICIO ANEXO PLANTA BAJA - SUBSUELO CIELORRASOS			
PROYECTO	ESCALA S/E	FECHA: 16/03/17	LINEA: SOFSE CENTRAL	RAMAL: MITRE
APROBO	LA FIRMA SE RESERVA LA PROPIEDAD DE ESTE ELABORADO CON PROHIBICION DE REPRODUCIRLO O TRANSFERIRLO EN TODO O EN PARTE A OTRA FIRMA O PERSONA SIN SU PREVA AUTORIZACION ESCRITA.			PLANO TP TPB SC-MT-ET058-PL22



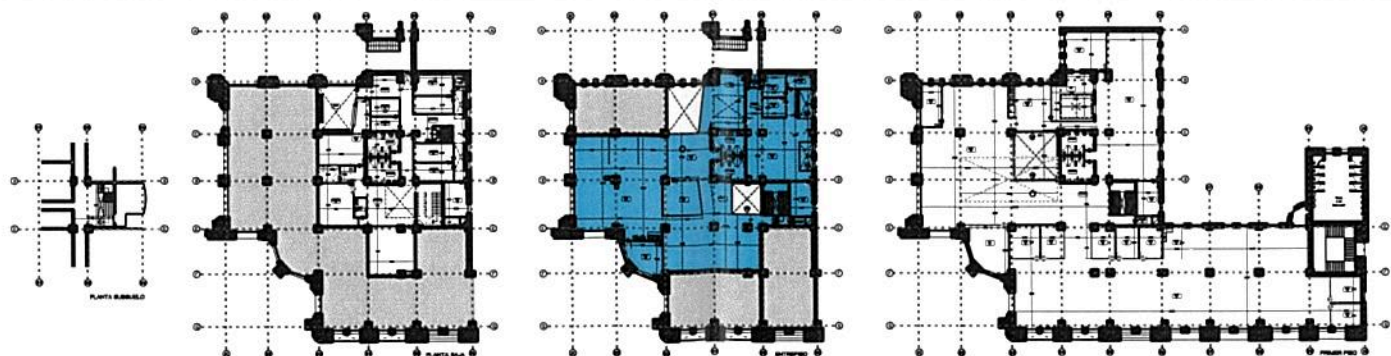
CIELORRASOS

-  CIELORRASO DURLOCK SUSPENDIDO ACUSTICO (NUBE)
-  CIELORRASO DURLOCK SUSPENDIDO LLENO
-  CIELORRASO BAFLE 100 (NUBE)
-  CIELORRASO DURLOCK TIPO AMSTRON ACUSTICO
-  CIELORRASO ESPECIAL 1
-  CIELORRASO ESPECIAL 2
-  CIELORRASO DURLOCK APLICADO



Ing. Miguel Eduardo VernándeZ
GERENTE DE INGENIERÍA
OPERADORA FERROVIARIA
SOCIEDAD DEL ESTADO

Ing. MARTÍN DE BONY
SUBGERENTE DE VIA Y OBRAS
TRENES ARGENTINOS
OPERACIONES



TRENES ARGENTINOS
OPERACIONES

Operadora Ferroviaria Sociedad del Estado
Av. Dr. Ramos Mejía 1302, 4º, CABA (CP 1104)
Argentina. Tel. (54-11) 3220-630
www.trenesargentinos.gob.ar

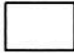


 **Ministerio de Transporte**
Presidencia de la Nación

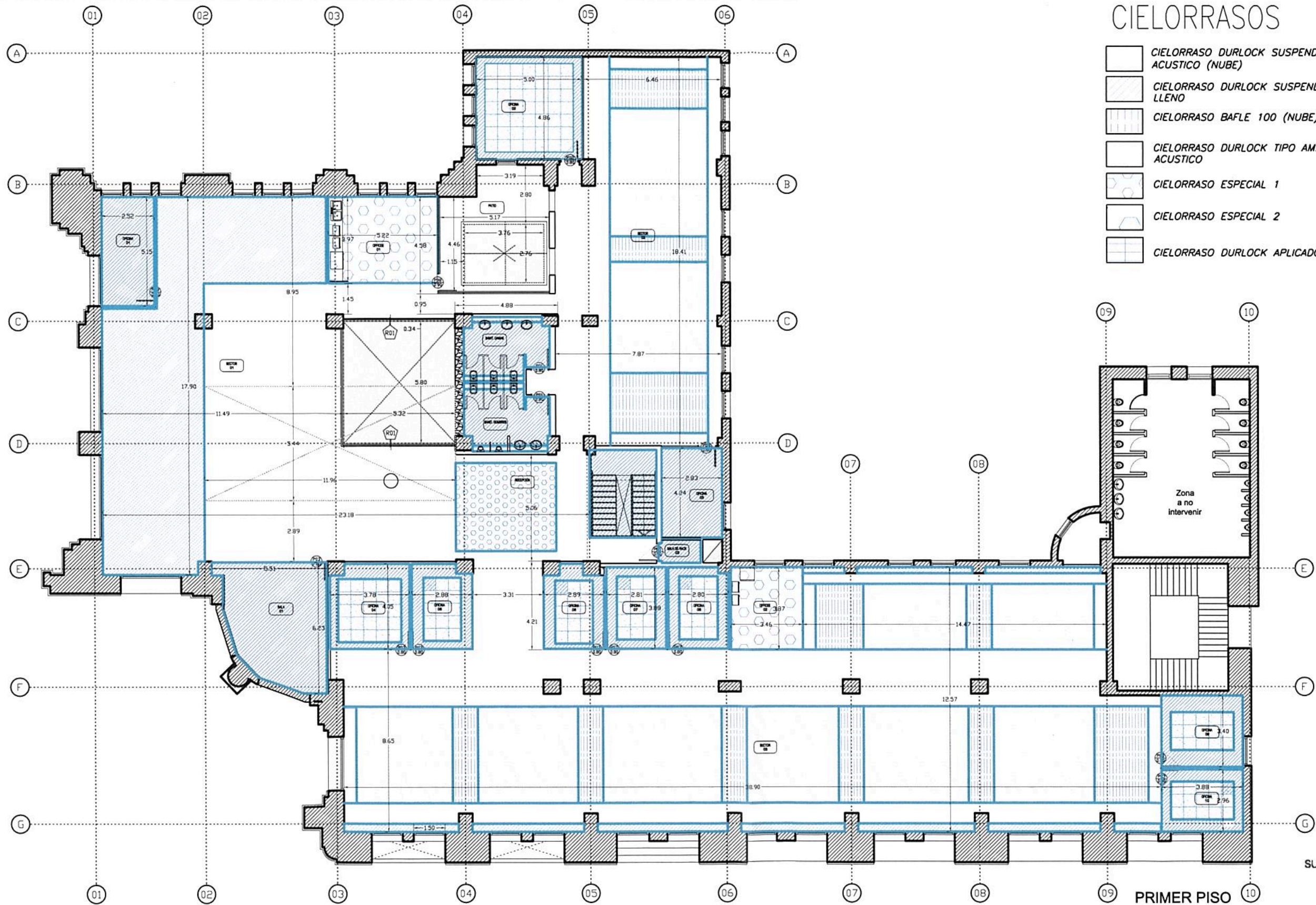
EJECUTO	DESCRIPCION			
	MITRE RETIRO - INTERVENCION EDIFICIO ANEXO PLANTA ENTREPISO CIELORRASOS			
PROYECTO	Arq. FERNANDO MAMOTIU SUBGERENCIA DE VIA Y OBRAS TRENES ARGENTINOS OPERACIONES			
APROBO	ESCALA	S/E	FECHA:	16/03/17
	LINEA:		SOFSE CENTRAL	RAMAL:
LA FIRMA SE RESERVA LA PROPIEDAD DE ESTE ELABORADO CON PROHIBICION DE REPRODUCIRLO O TRANSFERIRLO EN TODO O EN PARTE A OTRA FIRMA O PERSONA SIN SU PREVIA AUTORIZACION ESCRITA.				PLANO TP TPB
				SC-MT-ET058-PL23



CIELORRASOS

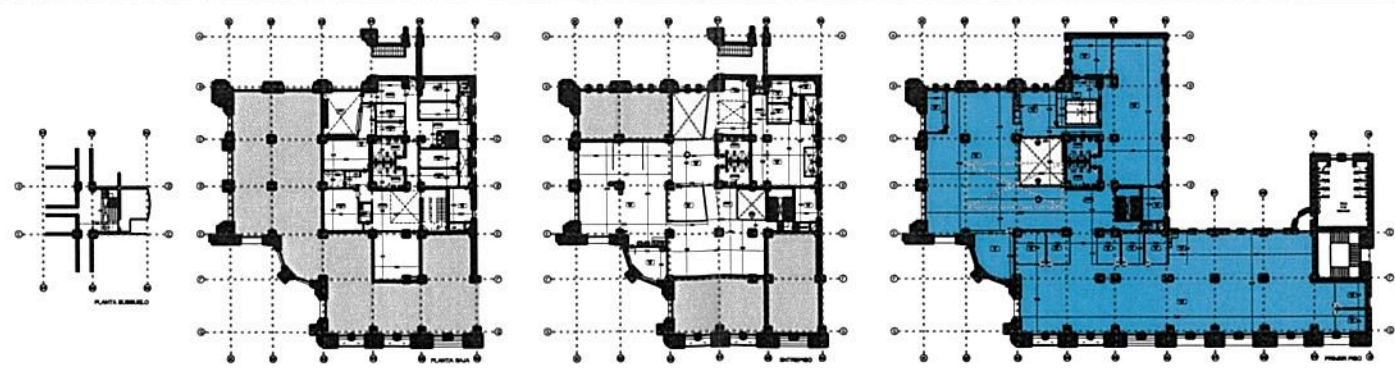


-  CIELORRASO DURLOCK SUSPENDIDO ACUSTICO (NUBE)
-  CIELORRASO DURLOCK SUSPENDIDO LLENO
-  CIELORRASO BAFLE 100 (NUBE)
-  CIELORRASO DURLOCK TIPO AMSTRON ACUSTICO
-  CIELORRASO ESPECIAL 1
-  CIELORRASO ESPECIAL 2
-  CIELORRASO DURLOCK APLICADO









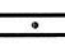



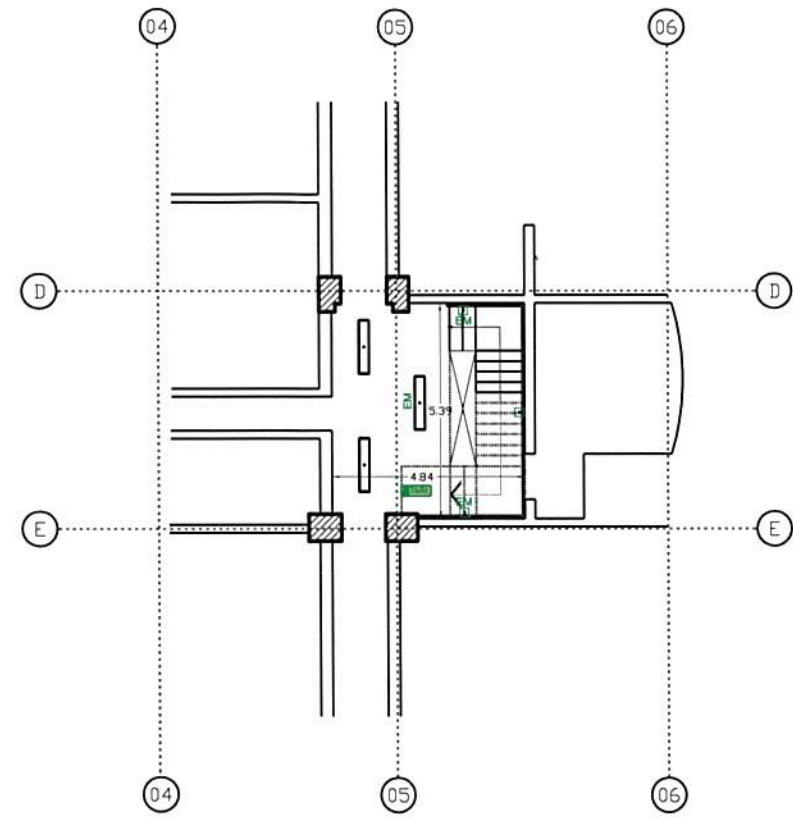
Ing. Miguel Eduardo Fernández
GERENTE DE INGENIERÍA
OPERADORA FERROVIARIA
SOCIEDAD DEL ESTADO

Ing. MARTÍN DE BONY
SUBGERENTE DE VÍA Y OBRAS
TRENES ARGENTINOS
OPERACIONES

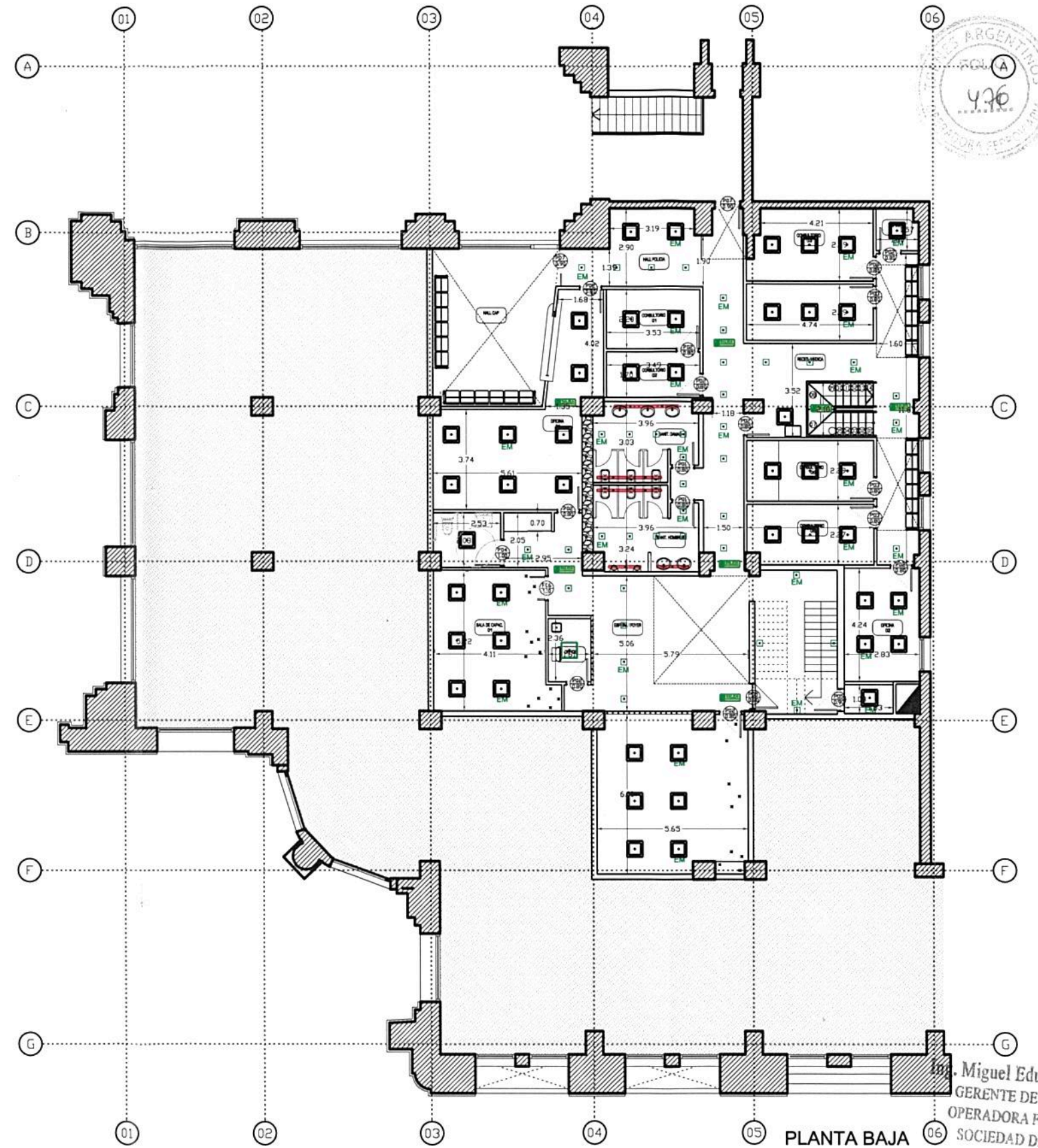


		Operadora Ferroviaria Sociedad del Estado Av. Dr. Ramos Mejía 1302, 4º, CABA (CP 1104) Argentina. Tel. (54-11) 3220-630 www.trenesargentinos.gob.ar			
EJECUTO	DESCRIPCION MITRE RETIRO - INTERVENCION EDIFICIO ANEXO. PLANTA PRIMER PISO CIELORRASOS				
PROYECTO	FERNANDO MAMOTIUB SUBGERENCIA DE VÍA Y OBRAS TRENES ARGENTINOS OPERACIONES				
APROBO	ESCALA	S/E	FECHA: 16/03/17	LINEA: SOFSE CENTRAL	RAMAL: MITRE
LA FIRMA SE RESERVA LA PROPIEDAD DE ESTE ELABORADO CON PROHIBICION DE REPRODUCIRLO O TRANSFERIRLO EN TODO O EN PARTE A OTRA FIRMA O PERSONA SIN SU PREVIA AUTORIZACION ESCRITA.		PLANO TP TPB	SC-MT-ET058-PL24		

ARTEFACTOS ILUMINACION		
	INDICADOR LUMINOSO DE SALIDA DE EMERGENCIA.	CANT: 23
	ARTEFACTOS DE ILUMINACIÓN DE EMPOTRAR, MODELO TURN ROUND REDONDO, DIAMETRO 85 MM, DE MARCA PHILIPS O CALIDAD SUPERIOR.	CANT: 91
	ARTEFACTOS DE ILUMINACIÓN DE EMBUTIR, MODELO SAVIO, 620X620 MM, DE MARCA PHILIPS O CALIDAD SUPERIOR.	CANT: 34 EM: 14 TOTAL: 48
	ARTEFACTOS DE ILUMINACIÓN DE APLICAR, MODELO SAVIO, 620X620 MM, DE MARCA PHILIPS O CALIDAD SUPERIOR.	CANT: 39 EM: 22 TOTAL: 61
	ARTEFACTOS DE ILUMINACIÓN DE EMBUTIR, MODELO GREEN SPACE GEN 3, DIAMETRO:203 MM, DE MARCA PHILIPS O CALIDAD SUPERIOR.	CANT: 7 EM: 4 TOTAL: 11
	ARTEFACTOS DE ILUMINACIÓN DE APLICAR, MODELO DOBLO BIDIRECCIONAL LED, MARCA LUCCIOLA O CALIDAD SUPERIOR.	CANT: 32
	ARTEFACTOS DE ILUMINACIÓN DE APLICAR EXTERIOR, MODELO GYM 2080, MARCA LUCCIOLA O CALIDAD SUPERIOR.	CANT: 5 EM: 2 TOTAL: 7
	ARTEFACTOS DE ILUMINACIÓN DE APLICAR, MODELO TMS-P SLIM/LED TUBE, LONGITUD: 1200MM, DE MARCA PHILIPS O CALIDAD SUPERIOR.	CANT: 25
	ARTEFACTOS DE ILUMINACIÓN DE APLICAR, MODELO eW CORE MX Powercore, MEDIDAS: 1200x40mm, MARCA PHILIPS O CALIDAD SUPERIOR.	CANT: 50 EM: 17 TOTAL: 67
	ARTEFACTO DE ILUMINACION DE APLICAR, MODELO SAVIO, 1259X266 MM, MARCA PHILIPS O CALIDAD SUPERIOR	CANT: 48 EM: 24 TOTAL: 72
	ARTEFACTO DE ILUMINACION DE EMBUTIR, MODELO SMARTFORM, línea de luz, TBS417, MARCA PHILIPS O CALIDAD SUPERIOR	CANT: 157 EM: 41 TOTAL: 198
	ARTEFACTO DE ILUMINACIÓN DE COLGAR, MODELO SKIVE, MARCA PHILIPS O CALIDAD SUPERIOR, DIAMETRO:700MM	CANT: 36 EM: 18 TOTAL: 54
	ARTEFACTOS DE ILUMINACIÓN DE APLICAR, MODELO PLAFÓN 31802 LED, MARCA PHILIPS O CALIDAD SUPERIOR	CANT: 61 EM: 25 TOTAL: 86



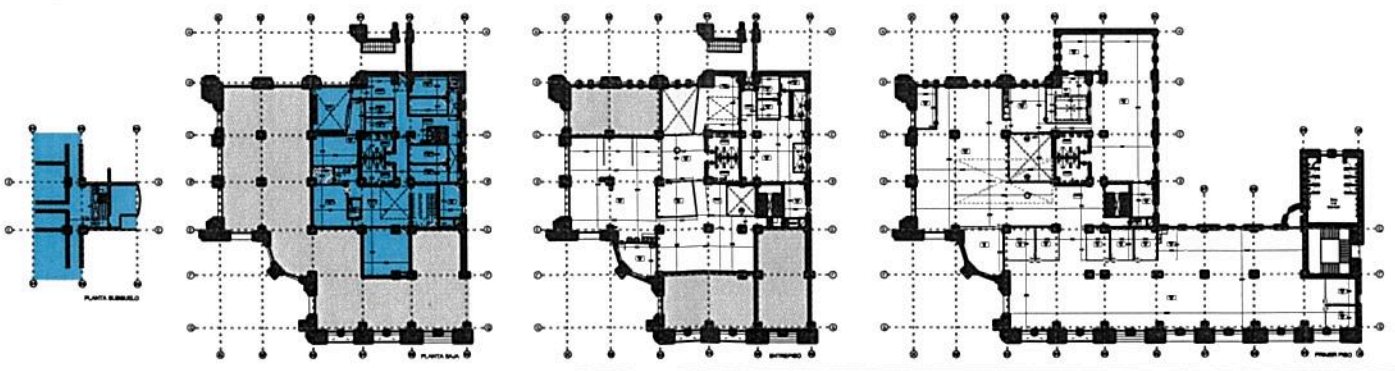
PLANTA SUBSUELO



PLANTA BAJA



Miguel Eduardo Ferrer
GERENTE DE INGENIERIA
OPERADORA FERROVIARIA
SOCIEDAD DEL ESTADO



TRENES ARGENTINOS OPERACIONES Operadora Ferroviaria Sociedad del Estado
Av. Dr. Ramos Mejía 1302, 4º, CABA (CP 1104) Argentina. Tel. (54-11) 3220-630
www.trenesargentinos.gob.ar

Ministerio de Transporte
Presidencia de la Nación

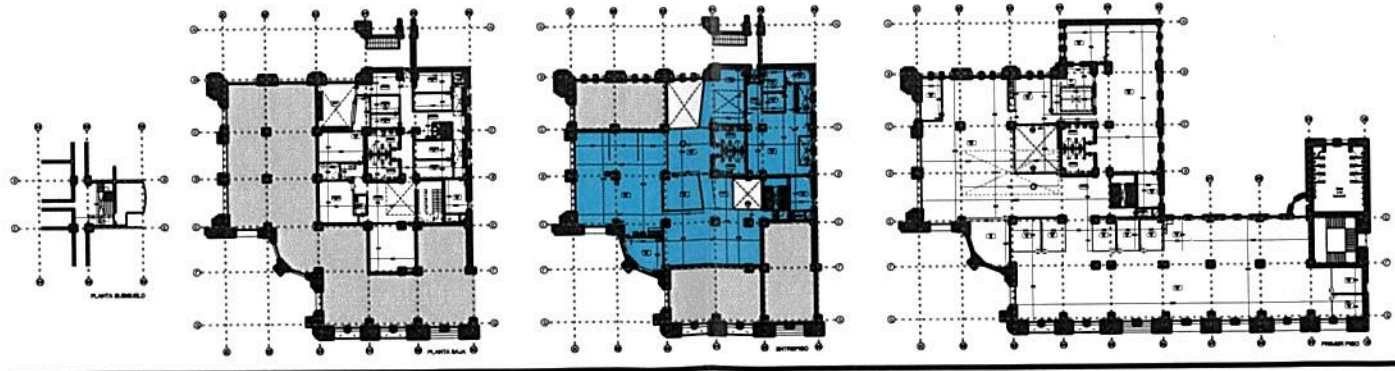
EJECUTO	Ing. MARTÍN DE BONIN SUBGERENTE DE VÍA Y OBRAS TRENES ARGENTINOS OPERACIONES		DESCRIPCION	MITRE RETIRO - INTERVENCION EDIFICIO ANEXO PLANTA BAJA - SUBSUELO PROYECTO DE ILUMINACION	
PROYECTO			ESCALA	S/E	FECHA: 16/03/17
APROBO			LINEA:	SOFSE CENTRAL	RAMAL: MITRE
			LA FIRMA SE RESERVA LA PROPIEDAD DE ESTE ELABORADO CON PROHIBICION DE REPRODUCIRLO O TRANSFERIRLO EN TODO O EN PARTE A OTRA FIRMA O PERSONA SIN SU PREVIA AUTORIZACION ESCRITA.		PLANO TP TPB
			SC-MT-ET058-PL25		REVISION

ARTEFACTOS ILUMINACION		
	INDICADOR LUMINOSO DE SALIDA DE EMERGENCIA.	CANT: 23
	ARTEFACTOS DE ILUMINACIÓN DE EMPOTRAR, MODELO TURN ROUND REDONDO, DIAMETRO 85 MM, DE MARCA PHILIPS O CALIDAD SUPERIOR.	CANT: 91
	ARTEFACTOS DE ILUMINACIÓN DE EMBUTIR, MODELO SAVIO, 620X620 MM, DE MARCA PHILIPS O CALIDAD SUPERIOR.	CANT: 34 EM: 14 TOTAL: 48
	ARTEFACTOS DE ILUMINACIÓN DE APLICAR, MODELO SAVIO, 620X620 MM, DE MARCA PHILIPS O CALIDAD SUPERIOR.	CANT: 39 EM: 22 TOTAL: 61
	ARTEFACTOS DE ILUMINACIÓN DE EMBUTIR, MODELO GREEN SPACE GEN 3, DIAMETRO:203 MM, DE MARCA PHILIPS O CALIDAD SUPERIOR.	CANT: 7 EM: 4 TOTAL: 11
	ARTEFACTOS DE ILUMINACIÓN DE APLICAR, MODELO DOBLO BIDIRECCIONAL LED, MARCA LUCCIOLA O CALIDAD SUPERIOR.	CANT: 32
	ARTEFACTOS DE ILUMINACIÓN DE APLICAR EXTERIOR, MODELO GYM 2080, MARCA LUCCIOLA O CALIDAD SUPERIOR.	CANT: 5 EM: 2 TOTAL: 7
	ARTEFACTOS DE ILUMINACIÓN DE APLICAR, MODELO TMS-P SLIM/LED TUBE, LONGITUD: 1200MM, DE MARCA PHILIPS O CALIDAD SUPERIOR.	CANT: 25
	ARTEFACTOS DE ILUMINACIÓN DE APLICAR, MODELO eW CORE MX Powercore, MEDIDAS: 1200x40mm, MARCA PHILIPS O CALIDAD SUPERIOR.	CANT: 50 EM: 17 TOTAL: 67
	ARTEFACTO DE ILUMINACION DE APLICAR, MODELO SAVIO, 1259X266 MM, MARCA PHILIPS O CALIDAD SUPERIOR	CANT: 48 EM: 24 TOTAL: 72
	ARTEFACTO DE ILUMINACION DE EMBUTIR, MODELO SMARTFORM, línea de luz, TBS417, MARCA PHILIPS O CALIDAD SUPERIOR	CANT: 157 EM: 41 TOTAL: 198
	ARTEFACTO DE ILUMINACIÓN DE COLGAR, MODELO SKIVE, MARCA PHILIPS O CALIDAD SUPERIOR. DIAMETRO:700MM	CANT: 36 EM: 18 TOTAL: 54
	ARTEFACTOS DE ILUMINACIÓN DE APLICAR, MODELO PLAFÓN 31802 LED, MARCA PHILIPS O CALIDAD SUPERIOR	CANT: 61 EM: 25 TOTAL: 86



Ing. Miguel Eduardo Fernández
GERENTE DE INGENIERÍA
OPERADORA FERROVIARIA
SOCIEDAD DEL ESTADO

Ing. MARTÍN DE BONY
SUBGERENTE DE VÍA Y OBRAS
TRENES ARGENTINOS
OPERACIONES



TRENES ARGENTINOS OPERACIONES

Operadora Ferroviaria Sociedad del Estado
Av. Dr. Ramos Mejía 1302, 4º, CABA (CP 1104)
Argentina. Tel. (54-11) 3220-630
www.trenesargentinos.gob.ar

Ministerio de Transporte
Presidencia de la Nación

EJECUTO	DESCRIPCION			
	MITRE RETIRO - INTERVENCION EDIFICIO ANEXO PLANTA ENTREPISO PROYECTO DE ILUMINACION			
PROYECTO	ESCALA S/E	FECHA: 16/03/17	LINEA: SOFSE CENTRAL	RAMAL: MITRE
APROBO	LA FIRMA SE RESERVA LA PROPIEDAD DE ESTE ELABORADO CON PROHIBICION DE REPRODUCIRLO O TRANSFERIRLO EN TODO O EN PARTE A OTRA FIRMA O PERSONA SIN SU PREVIA AUTORIZACION ESCRITA.			PLANO TP TPB SC-MT-ET058-PL26

ARQ. FERNANDO MAMOTIU
SUBGERENTE DE VÍA Y OBRAS
TRENES ARGENTINOS
OPERACIONES

