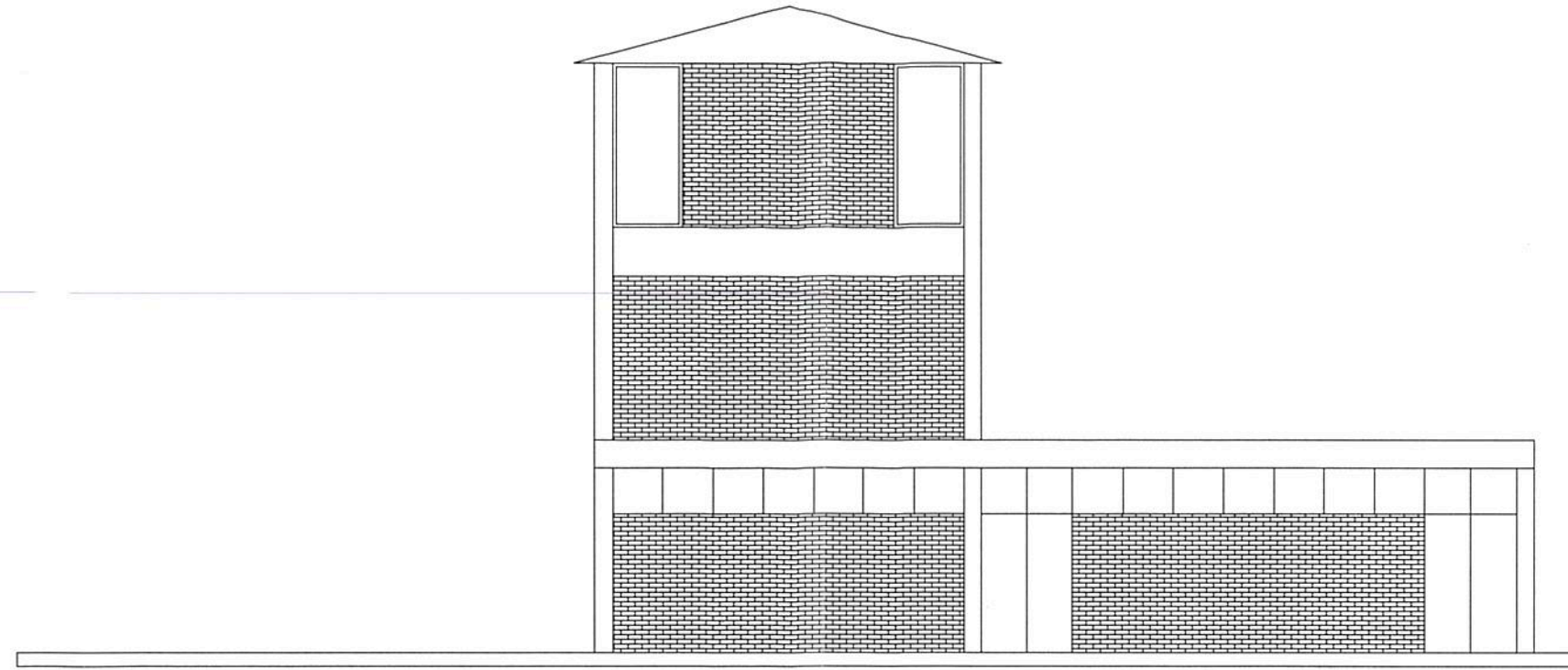
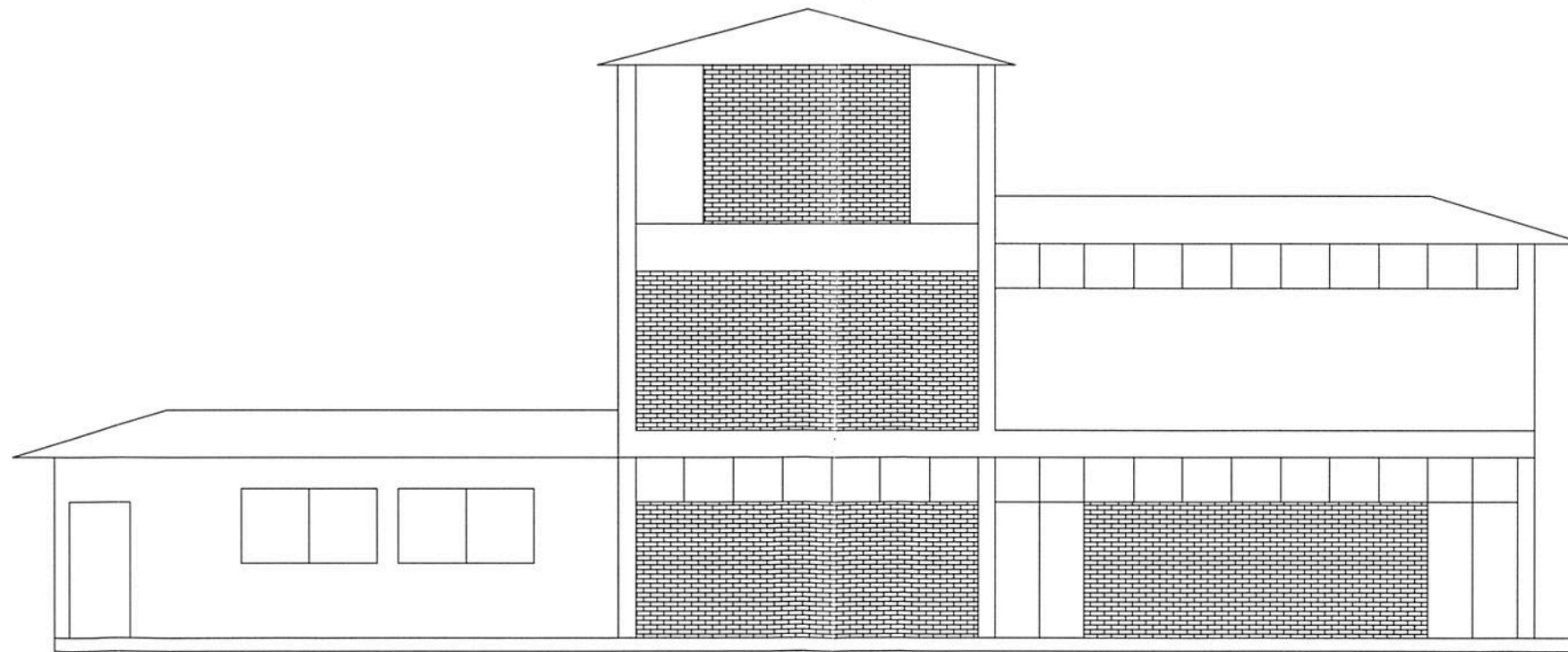


Cabin Actual



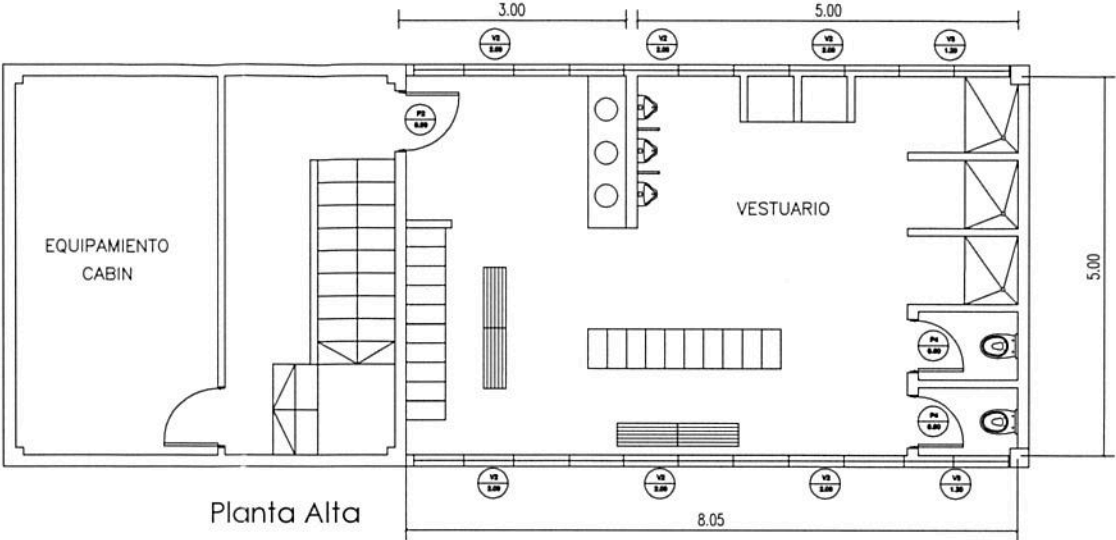
Ampliacion de Cabin Actual



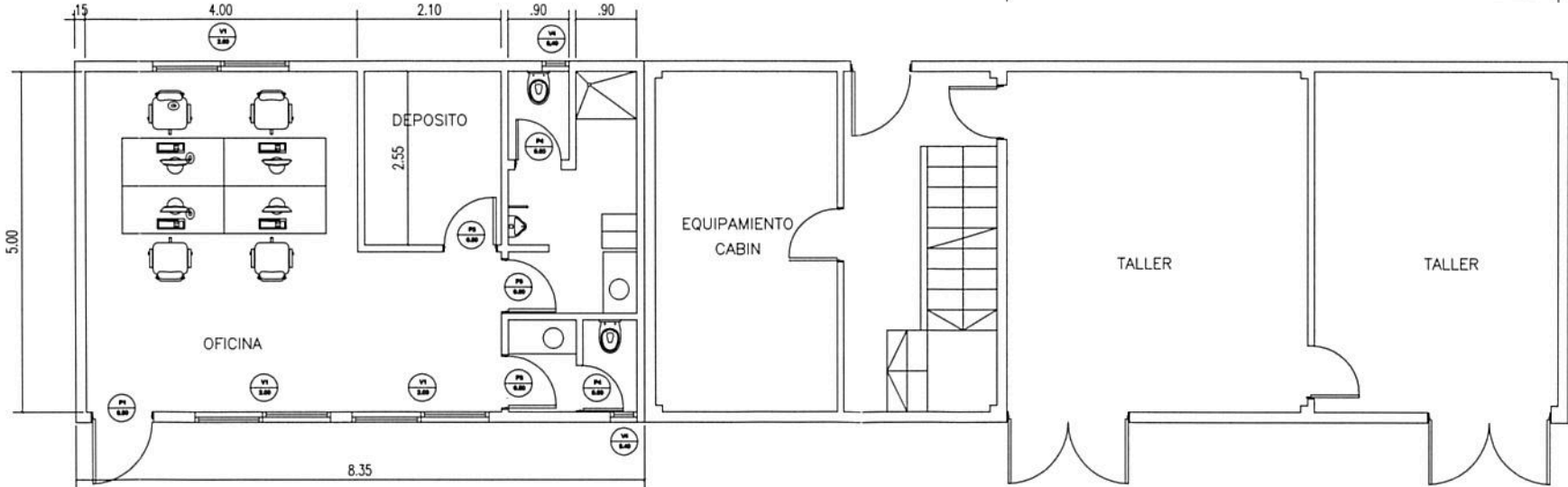
Subgerencia de Obras e Ingenieria Unidad Ejecutora	<b>OBRA:</b> Ampliacion de instalaciones para personal Area Señalamiento - Etapa1 Victoria - Linea Mitre	<b>TRENES ARGENTINOS OPERACIONES</b>
Fecha: 10-2016	<b>PLANO:</b> Vistas Cabin Actual / Ampliacion	<b>Línea Mitre</b>
Dibujó: Arq. Méndez	Arq. ENRIQUE FIGUEROA GENERAL	Escala: 1:100    Revisión 1
Proyectó: Arq. Méndez	Subgerencia de Obras e Ingenieria Operadora Ferroviaria S.E.	Plano No. <b>LMT-OC-036-PL04</b>
Revisó:	Arq. Silvino Inés Méndez Obras e Ingenieria - Unidad Ejecutora Operadora Ferroviaria S.E.	

Arq. ENRIQUE FIGUEROA GENERAL  
 Subgerencia de Obras e Ingenieria  
 Operadora Ferroviaria S.E.  
 Arq. Silvino Inés Méndez  
 Obras e Ingenieria - Unidad Ejecutora  
 Operadora Ferroviaria S.E.

Ampliacion Cabin  
 Vestuario :21/30 personas  
 Superficie 40 m2



Planta Alta



Planta Baja

Ampliacion Cabin  
 Oficina , Vestuarios y Deposito  
 Superficie 40 m2

Arq. DANIEL ENRIQUE FIORI Subgerencia de Obras e Ingeniería Unidad Ejecutora	<b>OBRA:</b> Ampliacion de instalaciones para personal Area Señalamiento - Etapa1 Victoria - Linea Mitre
Fecha: 10-2016	<b>PLANO:</b>
Dibujó: Arq. Méndez	Ampliacion Cabin Actual
Proyectó: Arq. Méndez	
Revisó:	

**TRENES ARGENTINOS OPERACIONES**

**Línea Mitre**

Escala: 1:100 Revisión 1

Lic. SP. PLANO: HAN BRUSCHETTI  
 GERENTE LINEA MITRE  
 No. LMT-OC-036-PL03

Ing. FERNANDO WENKEL  
 JEFE DE SEÑALAMIENTO  
 LINEA MITRE

Arq. Silvina Mercedes Méndez  
 Obras e Ingeniería - Unidad Ejecutora  
 Operadora Ferroviaria S. E.

RFCC MITRE