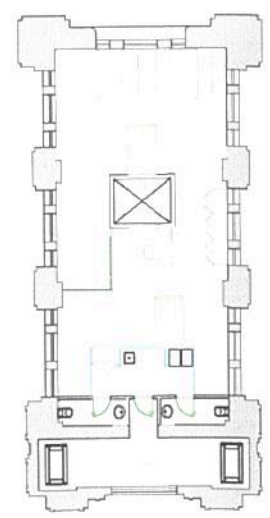
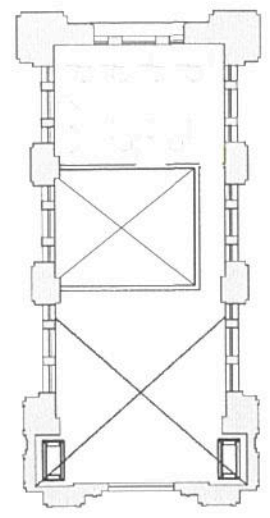


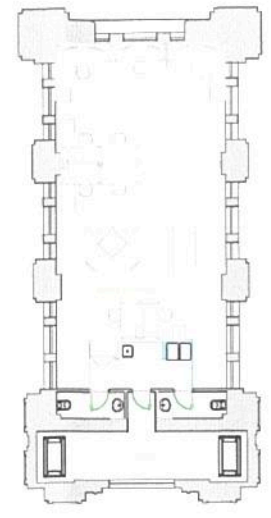
Pista 1
PA



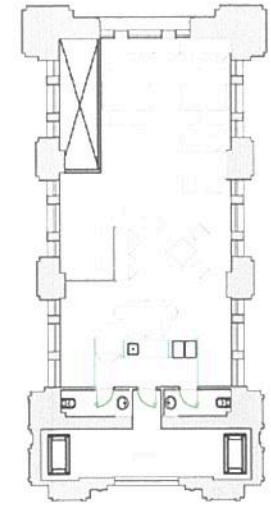
Pista 2
PA



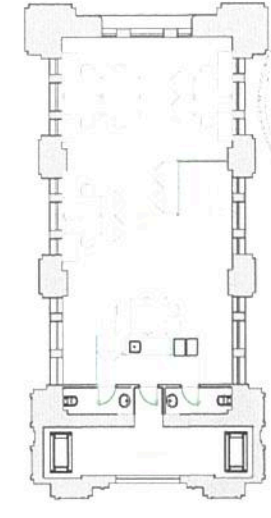
Pista 3
PA



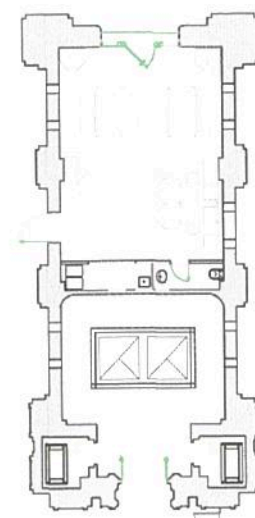
Pista 4
PA



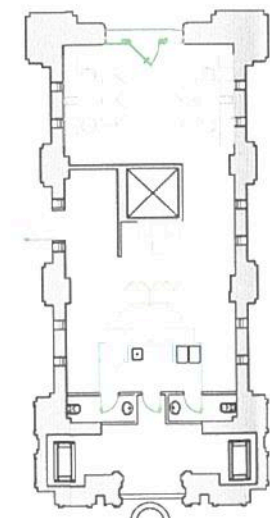
Pista 5
PA



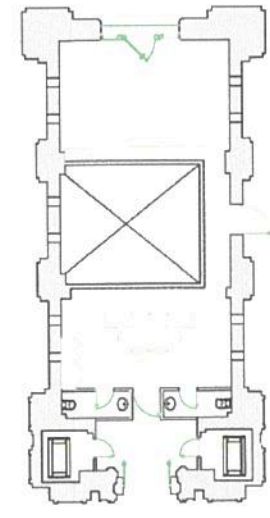
Pista 6
PA



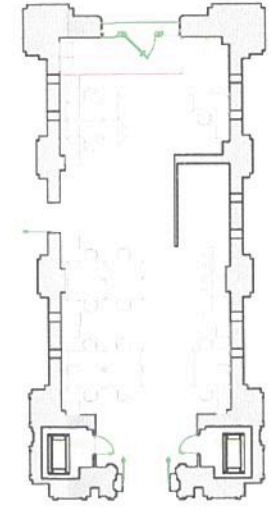
Pista 1
PB



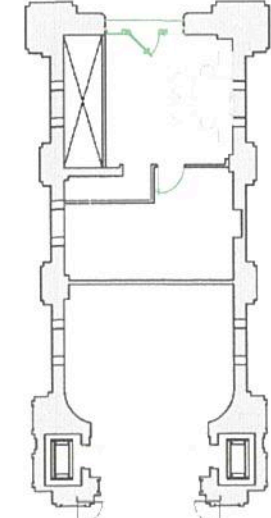
Pista 2
PB



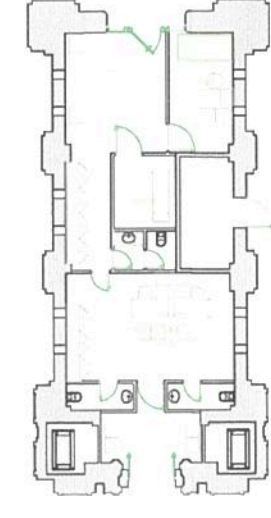
Pista 3
PB



Pista 4
PB



Pista 5
PB



Pista 6
PB

Instalaciones:
Todas las instalaciones nuevas figuran en sus respectivos planos y deben cumplir con las especificaciones de sus respectivos anexos.
Tener en cuenta la realización de desagües para los equipos de aire acondicionado.
En donde corresponda, todas las instalaciones irán embutidas por pared dentro de caño de hierro liviano.

- Tareas básicas a realizar:**
- Demolición de divisiones existentes, baños y techos.
 - Reparación de muros resultados de las demoliciones.
 - Demolición de pisos y carpelas.
 - Reparación de cielorrasos.
 - Desarme de carpinterías existentes a retirar según la ID.
 - Retiro de instalaciones de energía, datos, TV, gas, agua, desagües, etc.
 - Retiro de elementos metálicos abrochados o amurados.
 - Reparación general de desperfectos edilicios.

Referencias de pisos y cielorrasos:

	Piso de mosaico granítico de 40x40 cm. Color 1 a definir por la Zócalos de granito idem pisos.
	Sola de granito tipo gris mara, de 3cm de espesor. Con fresado antideslizante.
	Piso de cemento alisado antideslizante, terminación pintura epoxi color a definir por la ID. Zócalos de cemento de 10 cm de altura.
	Cielorraso de placa insonoriza (verdes) de 12.5 mm de espesor y pintura.
	Reparación de cielorraso existente y pintura.

Referencias de artefactos de iluminación:

	Donde figura "EM" en el artefacto, deberá entenderse con funcionamiento de emergencia, incluyendo batería.
	Artefacto de embutir con lámpara de led. Marca Luccola modelo kevin et.502 de 20w o similar. Dimmerizable desde tablero.
	Artefacto de aplicar con lámpara de led. Marca Luccola modelo Prada de 60w o superior.
	Artefacto de embutir con lámpara de led. Marca Luccola modelo astor III.
	Artefacto de suspender hermético con lámpara led. Marca Luccola modelo mare.
	Artefacto de aplicar. Modelo Luccola wing IV o superior calidad. Con lámpara led.
	Indicador luminoso de salida de emergencia.
	Artefacto de emergencia Wanico o calidad superior.

Referencias de datos:

	Puesto de 220v doble. Con tomas color rojo. Módulos cambio 6x11 o similar calidad.
	Puesto de datos doble. Cableado hasta rack. Se proveerá 1 patchcord de 60cm + 1 de 190cm.
	Puesto de tv. Se cableará hasta montante de tv. Se proveerá de 1 patchcord de 2.5 mts.
	Puesto de cctv equipado. Cableado hasta rack. Se proveerá de 1 patchcord de 60cm y 1 de 40cm.

TRENES ARGENTINOS OPERACIONES

Operadora Ferroviaria Sociedad del Estado
Av. Dr. Ramos Mejía 1302, 4º, CABA (CP 1104)
Argentina. Tel. (54-11) 3220-630
www.trenesargentinos.gob.ar

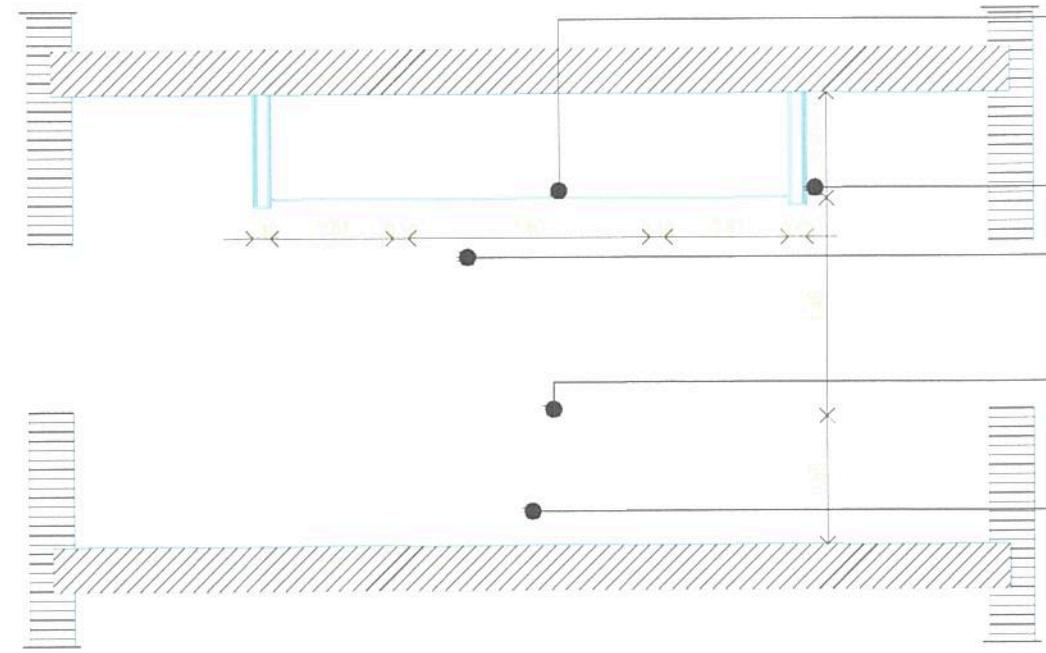
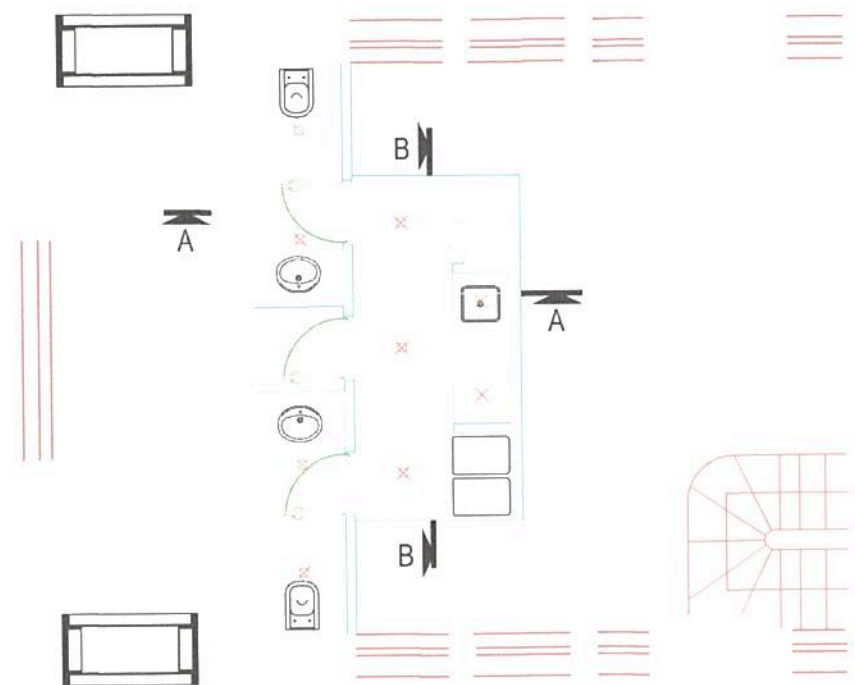
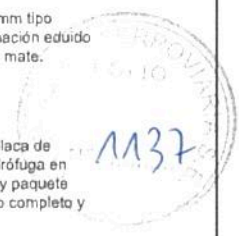
Ministerio de Transporte
Presidencia de la Nación

PUESTA EN VALOR INTEGRAL DE LA ESTACION
PLAZA CONSTITUCION
OFICINAS ANDENES

Ing. Miguel Eduardo Fernández
DE INGENIERIA
DE FERROVIARIA
DE LA CIUDAD DEL ESTADO

Ing. MARTIN DE BONY
SUBGERENTE DE VIAS Y OBRAS
OPERADORA FERROVIARIA
SOCIEDAD DEL ESTADO

EJECUTO	PROYECTO	APROBO	DESCRIPCION	ESCALA S/E	FECHA: 09/09/16	LINEA: ROCA	RAMAL: -
<p>LA FIRMA SE RESERVA LA PROPIEDAD DE ESTE ELABORADO CON PROHIBICION DE REPRODUCIRLO O TRANSFERIRLO EN TODO O EN PARTE A OTRA FIRMA O PERSONA SIN SU PREVIA AUTORIZACION ESCRITA.</p>				PLANO TP	GR-VO-ET-005-A10-PL01		
				TPB			



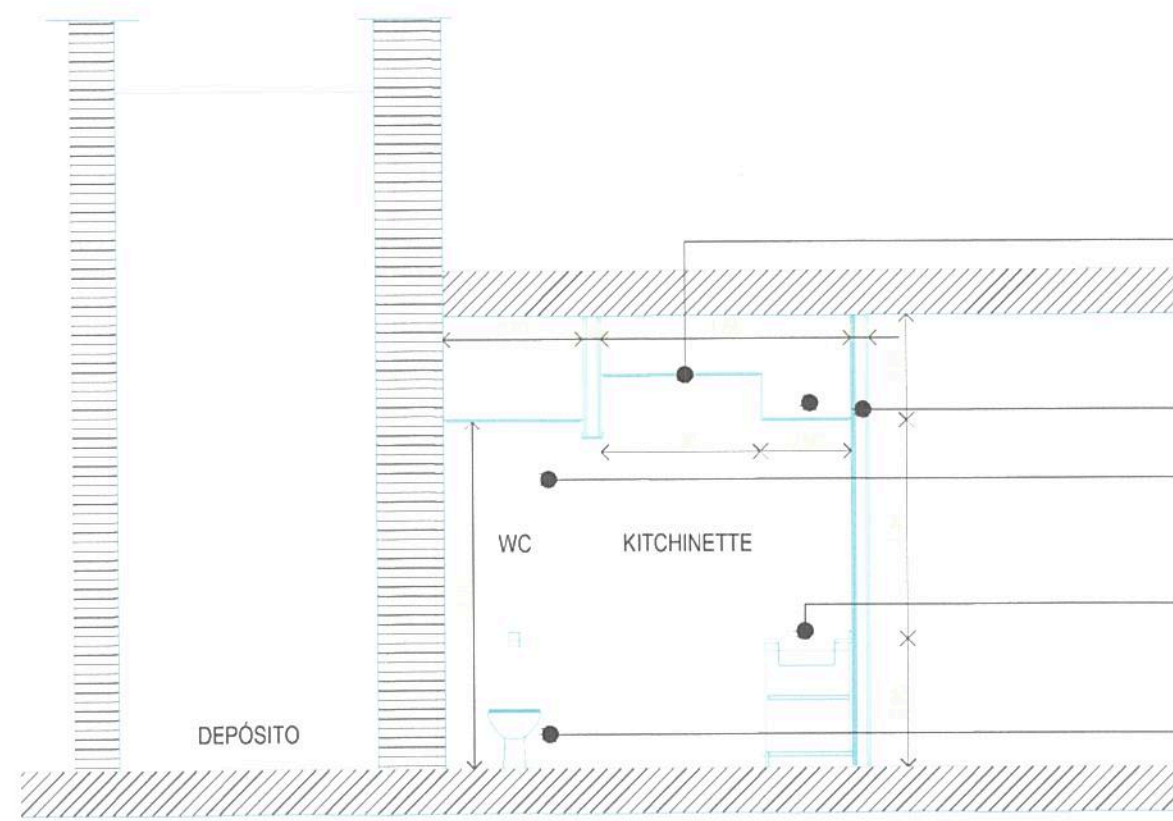
Cielorraso de placas de yeso de 12.5 mm tipo hidrófuga. Buñas perimetrales y terminación eduido completo y dos manos de látex blanco mate.

Provisión y ejecución de tabiques de placa de yeso. Doble placa de 12.5 mm tipo hidrófuga en ambos lados, para separar kitchenette y paquete sanitario. Terminación exterior eduido completo y dos manos de látex blanco mate.

Revestimiento de baño según pliegos, en placas de porcelanato de 45x90 cm de piso a techo.

Mesada de granito gris mara de 2.5 cm de espesor. Pileta de lavar tipo Mipileta modelo 102EC o superior. Grifería monocomando Ferrum.

Mueble bajomesada en melamina blanca, bordes con ABS mismo color y tiradores inoxidables cilindricos.



Cielorraso de placas de yeso de 12.5 mm tipo hidrófuga. Buñas perimetrales y terminación eduido completo y dos manos de látex blanco mate.

Provisión y ejecución de tabiques de placa de yeso. Doble placa de 12.5 mm tipo hidrófuga en ambos lados, para separar kitchenette y paquete sanitario. Terminación exterior eduido completo y dos manos de látex blanco mate.

Revestimiento de baño según pliegos, en placas de porcelanato de 45x90 cm de piso a techo.

Mesada de granito gris mara de 2.5 cm de espesor. Pileta de lavar tipo Mipileta modelo 102EC o superior. Grifería monocomando Ferrum.

Inodoro tipo Ferrum Bari o calidad superior. Con asiento plástico reforzado. Válvula automática tipo FV o superior con doble descarga.

Ing. Miguel Eduardo Fernández
GERENTE DE INGENIERIA
OPERADORA FERROVIARIA
SOCIEDAD DEL ESTADO

Instalaciones:
Todas las instalaciones nuevas figuran en sus respectivos planos y deben cumplir con las especificaciones de sus respectivos anexos. Tener en cuenta la realización de desagües para los equipos de aire acondicionado. 4
En donde corresponda, todas las instalaciones serán embutidas por pared dentro de caño de hierro liviano.

- Tareas básicas a realizar:**
1. Demolición de divisiones existentes, baños y kitchenettes.
 2. Reparación de muros resultados de las demoliciones.
 3. Demolición de pisos y carpetas.
 4. Reparación de cielorrasos.
 5. Desarme de carpinterías existentes a retirar según la ID.
 6. Retiro de instalaciones de energía, datos, TV, gas, agua, desagües, etc.
 7. Retiro de elementos metálicos abrochados o anclados.
 8. Reparación general de desperfectos edicios.

- Referencias de pisos y cielorrasos:**
- 1. Piso de mosaico granítico de 40x40 cm. Color 1 a definir por la lo. Zócalos de granito idem piso.
 - 2. Sola de granito tipo gris mara, de 3cm de espesor. Con fresado antideslizante.
 - 3. Piso de concreto alisado antideslizante, terminación pintura opaca color a definir por la lo. Zócalos de cemento de 10 cm de altura.
 - 4. Cielorraso de placa hidrófuga (verdes) de 12.5 mm de espesor y pintura.
 - 5. Reparación de cielorraso existente y pintura.

- Referencias de artefactos de iluminación:**
- 1. Donde figura "EM" en el artefacto, deberá entenderse con funcionamiento de emergencia, incluyendo batería.
 - 2. Artefacto de embutir con lámpara de led. Marca Luccola modelo Kevin et502 de 20w o similar. Dimenzable desde tablero.
 - 3. Artefacto de aplicar con lámpara de led. Marca Luccola modelo Prada de 60w o superior.
 - 4. Artefacto de embutir con lámpara de led. Marca Luccola modelo aston III.
 - 5. Artefacto de suspender hermético con lámpara t8 led. Marca Luccola modelo mare.
 - 6. Artefacto de aplicar. Modelo Luccola wing IV o superior calidad. Con lámpara led.
 - 7. Indicador luminoso de salida de emergencia.
 - 8. Artefacto de emergencia Wanaco o calidad superior.

- Referencias de datos:**
- 1. Puesto de 220v doble. Con tomas color rojo. Módulos cambio xxxl o similar calidad.
 - 2. Puesto de datos doble. Cableado hasta rack. Se proveerá 1 patchcord de 60cm + 1 de 190cm.
 - 3. Puesto de tv. Se cableará hasta montante de tv. Se proveerá de 1 patchcord de 2.5 mts.
 - 4. Puesto de cctv equipado. Cableado hasta rack. Se proveerá de 1 patchcord de 60cm y 1 de 40cm.

TRENES ARGENTINOS OPERACIONES

Operadora Ferroviaria Sociedad del Estado
Av. Dr. Ramos Mejía 1302, 4°, CABA (CP 1104)
Argentina. Tel. (54-11) 3220-630
www.trenesargentinos.gob.ar

Ministerio de Transporte
Presidencia de la Nación

**PUESTA EN VALOR INTEGRAL DE LA ESTACION
PLAZA CONSTITUCION
CORTES TIPO**

EJECUTO

PROYECTO

APROBO

DESCRIPCION

ESCALA 1:50

FECHA: 09/09/16

LINEA: ROCA

RAMAL: -

LA FIRMA SE RESERVA LA PROPIEDAD DE ESTE ELABORADO CON PROHIBICION DE REPRODUCIRLO O TRANSFERIRLO EN TODO O EN PARTE A OTRA FIRMA O PERSONA SIN SU PREVIA AUTORIZACION ESCRITA.

Ing. MARTIN DE BONY

SUBGERENTE DE VIAS Y OBRAS

OPERADORA FERROVIARIA

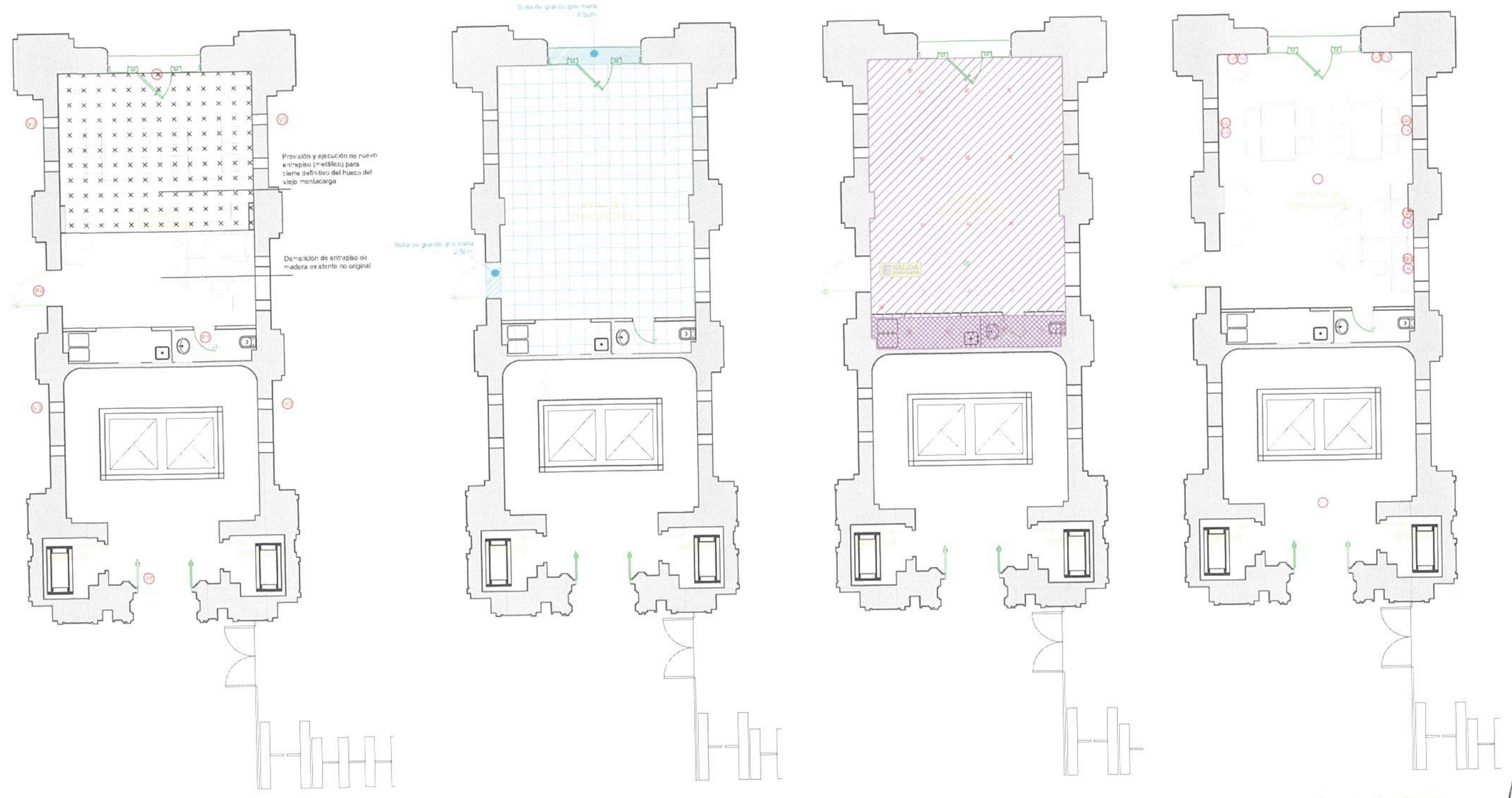
SOCIEDAD DEL ESTADO

RAMAL: -

GR-VO-ET-005-A10-PL02

PLANO TP TPB

REVISION



Instalaciones:
 Todas las instalaciones nuevas figuran en sus respectivos planos y deben cumplir con las especificaciones de sus respectivos anexos.
 Tener en cuenta la realización de desagües para los equipos de aire acondicionado.
 En donde corresponda, todas las instalaciones serán embudadas por pared dentro de caño de hierro liviano.

- Tareas básicas a realizar:**
- Demolición de divisiones existentes, baños y kitchenettes.
 - Reparación de muros resultados de las demoliciones.
 - Demolición de pisos y carpetas.
 - Reparación de cielorrasos.
 - Desarme de carpinterías existentes a retirar según la ID.
 - Retiro de instalaciones de energía, datos, TV, gas, agua, desagües, etc.
 - Retiro de elementos metálicos abrochados o anudados.
 - Reparación general de desperfectos edilicios.

Referencias de pisos y cielorrasos:

	Piso de mosaico granítico de 40x40 cm. Color 1 a definir por la lo. Zócalos de granito ídem pisos.
	Sola de granito tipo gris mara, de 3cm de espesor. Con ftesado antideslizante.
	Piso de cemento alcaso antideslizante, terminación pintura epoxi color a definir por la lo. Zócalos de cemento de 10 cm de altura.
	Cielorraso de placa hidrófuga (verdes) de 12.5 mm de espesor y pintura.
	Reparación de cielorraso existente y pintura.

Referencias de artefactos de iluminación:

	Donde figura "EM" en el artefacto, deberá entenderse con funcionamiento de emergencia, incluyendo batería.
	Artefacto de embutir con lámpara de led. Marca Lucciola modelo kevin et502 de 20w o similar. Dimenzable desde tablero.
	Artefacto de aplicar con lámpara de led. Marca Lucciola modelo Prada de 60w o superior.
	Artefacto de embutir con lámpara de led. Marca Lucciola modelo aston III.
	Artefacto de suspender hermético con lámpara led. Marca Lucciola modelo mare.
	Artefacto de aplicar. Modelo Lucciola wing IV o superior calidad. Con lámpara led.
	Indicador luminoso de salida de emergencia.
	Artefacto de emergencia Wanco o calidad superior.

Referencias de datos:

	Puesto de 220v doble. Con tomas color rojo. Módulos cable saxi o similar calda3.
	Puesto de datos doble. Cableado hasta rack. Se proveerá 1 patchcord de 60cm + 1 de 100cm.
	Puesto de tv. Se cableará hasta montante de tv. Se proveerá de 1 patchcord de 2.5 mts.
	Puesto de cctv equipado. Cableado hasta rack. Se proveerá de 1 patchcord de 60cm + 1 de 40cm.

TRENES ARGENTINOS OPERACIONES

Operadora Ferroviaria Sociedad del Estado
 Av. Dr. Ramos Mejía 1302, 4º, CABA (CP 1104)
 Argentina. Tel. (54-11) 3220-630
 www.trenesargentinos.gov.ar

Ministerio de Transportes y Obras Públicas
 Presidencia de la Nación

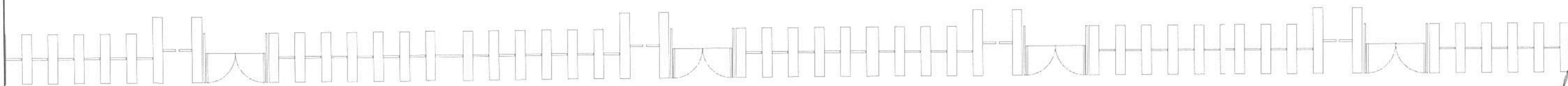
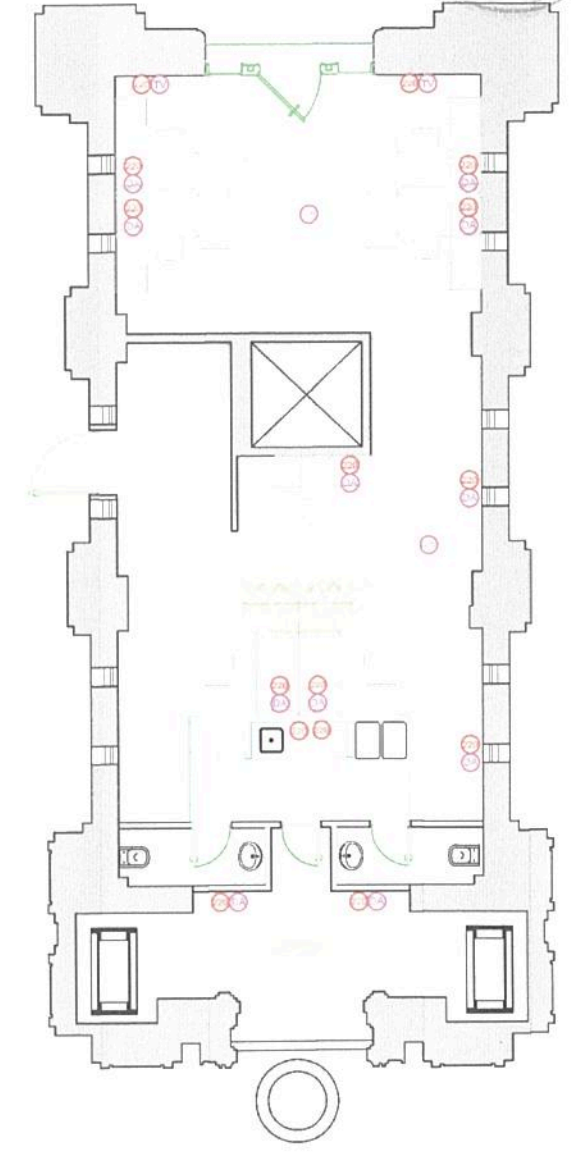
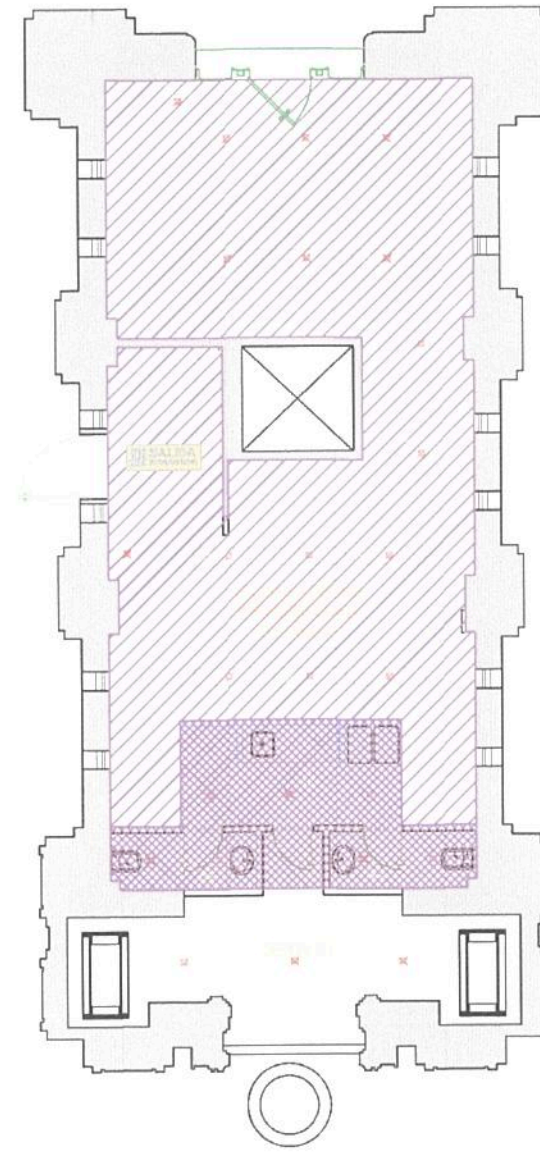
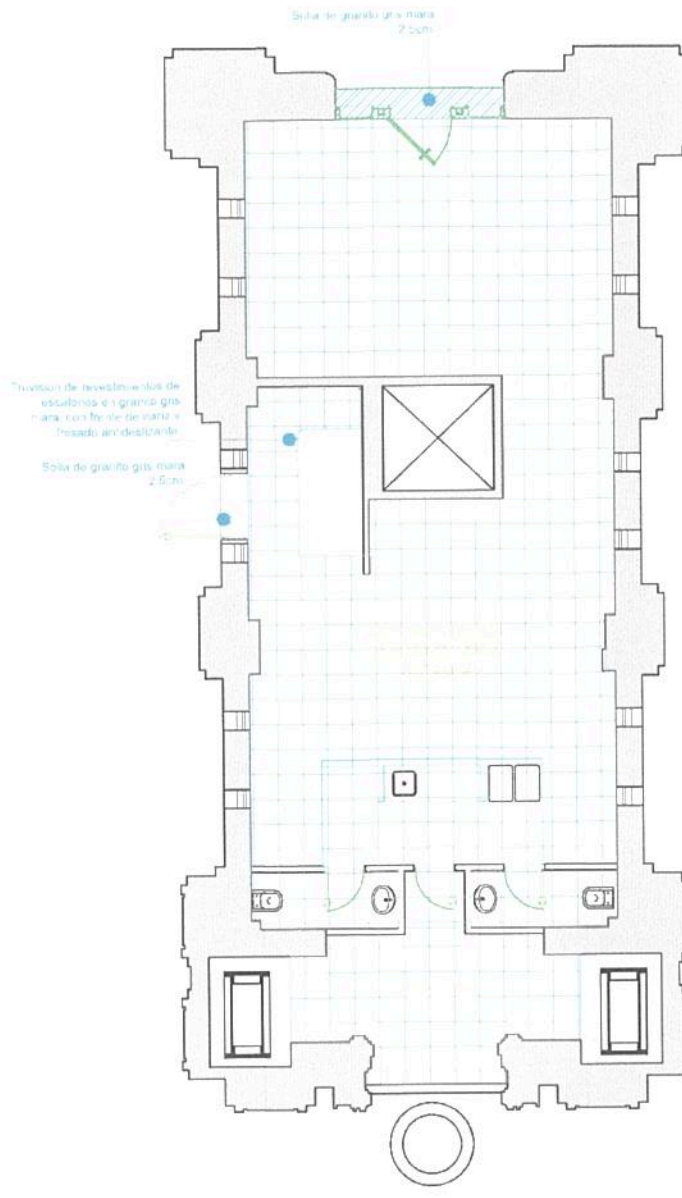
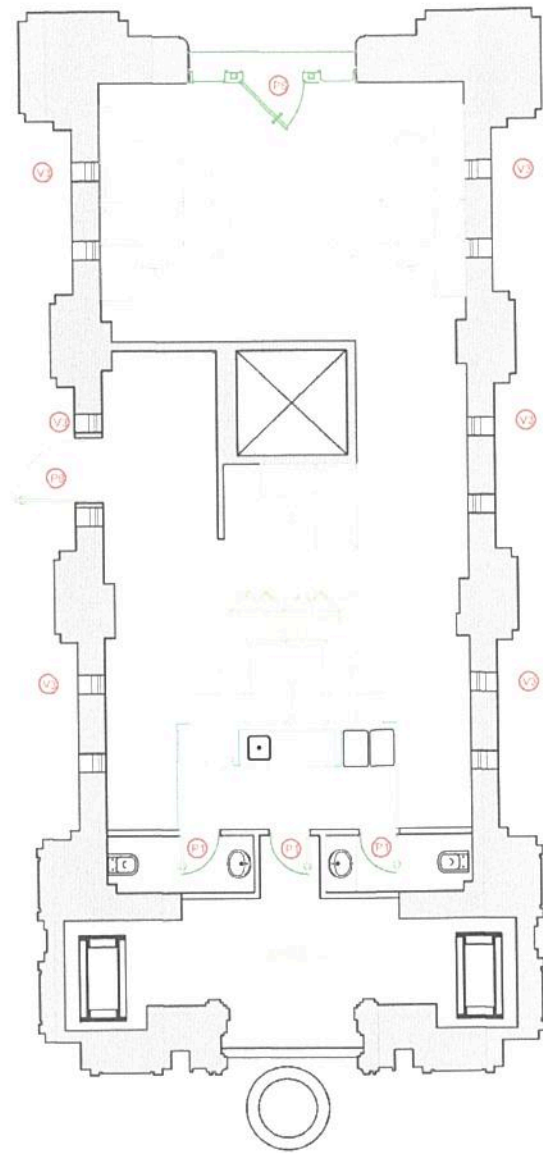
PUESTA EN VALOR INTEGRAL DE LA ESTACION PLAZA CONSTITUCION PATAS ANDENES - PATA 1 - PLANTA BAJA

Ing. Miguel Eduardo Fernández
 GERENTE DE INGENIERIA OPERADORA FERROVIARIA SOCIEDAD DEL ESTADO

Ing. MARTIN DE BONY
 SUBGERENTE DE VIAS Y OBRAS OPERADORA FERROVIARIA SOCIEDAD DEL ESTADO

EJECUTO	DESCRIPCION
PROYECTO	
APROBO	

ESCALA 1:125	FECHA: 09/09/16	LINEA: ROCA	RAMAL: -
LA FIRMA SE RESERVA LA PROPIEDAD DE ESTE ELABORADO CON PROHIBICION DE REPRODUCIRLO O TRANSFERIRLO EN TODO O EN PARTE A OTRA FIRMA O PERSONA SIN SU PREVIA AUTORIZACION ESCRITA.			
PLANO TP	TPB	GR-VO-ET-005-A10-PL03	REVISION



Instalaciones:
Todas las instalaciones nuevas figuran en sus respectivos planos y deben cumplir con las especificaciones de sus respectivos anexos. Tener en cuenta la realización de desagües para los equipos de aire acondicionado. En donde correspondiera, todas las instalaciones han embudado por pared dentro de caño de hierro liviano.

- Tareas básicas a realizar:**
1. Demolición de divisiones existentes, baños y kitchenettes.
 2. Reparación de muros resultados de las demoliciones.
 3. Reparación de pisos y carpetas.
 4. Demolición de cielorrasos.
 5. Desarme de carpinterías existentes a retrar según la IO.
 6. Retiro de instalaciones de energía, datos, TV, gas, agua, desagües, etc.
 7. Retiro de elementos metálicos abrochados o amarrados.
 8. Reparación general de desperfectos edilicios.

Referencias de pisos y cielorrasos:

	Piso de mosaico granítico de 40x40 cm. Color 1 a definir por la IO. Zócalos de granito ídem pisos.
	Sola de granito tipo gris mara, de 3cm de espesor. Con fresaado antideslizante.
	Piso de concreto alisado antideslizante, terminación pintura epoxi color a definir por la IO. Zócalos de cemento de 10 cm de altura.
	Cielorraso de placa hidrófuga (verdes) de 12,5 mm de espesor y pintura.
	Reparación de cielorraso existente y pintura.

Referencias de artefactos de iluminación:

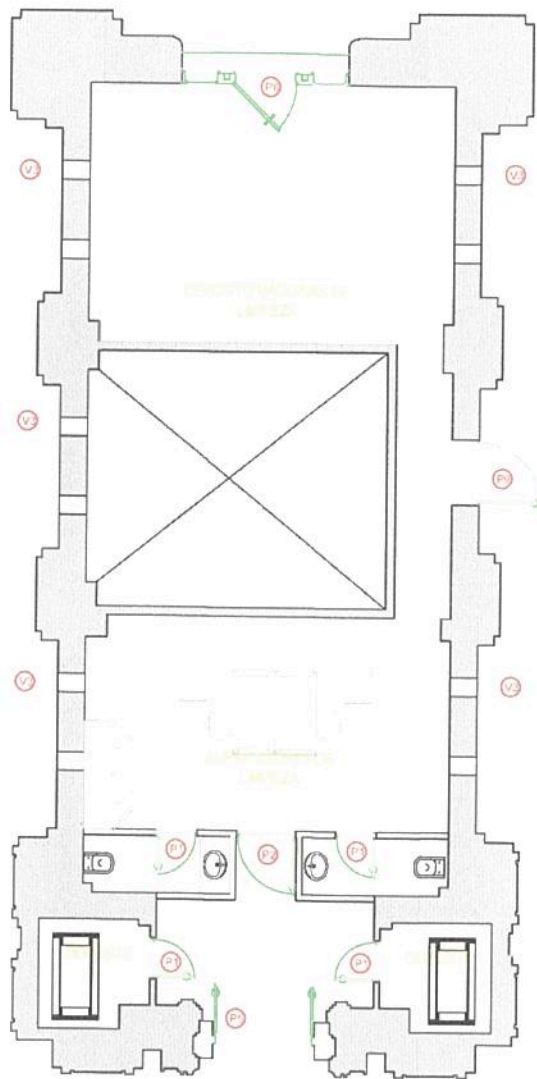
	Donde figura "EAF" en el artefacto, deberá entenderse con funcionamiento de emergencia, incluyendo batería.
	Artefacto de embutir con lámpara de led. Marca Luccola modelo los iv et 502 de 20w o similar. Dimmerizable desde tablero.
	Artefacto de aplicar con lámpara de led. Marca Luccola modelo Prada de 60w o superior.
	Artefacto de embutir con lámpara de led. Marca Luccola modelo aston III.
	Artefacto de suspender hermético con lámpara 18 led. Marca Luccola modelo mare.
	Artefacto de aplicar. Modelo Luccola wing IV o superior calidad. Con lámpara led.
	Indicador luminoso de salida de emergencia.
	Artefacto de emergencia Wanico o caload superior.

Referencias de datos:

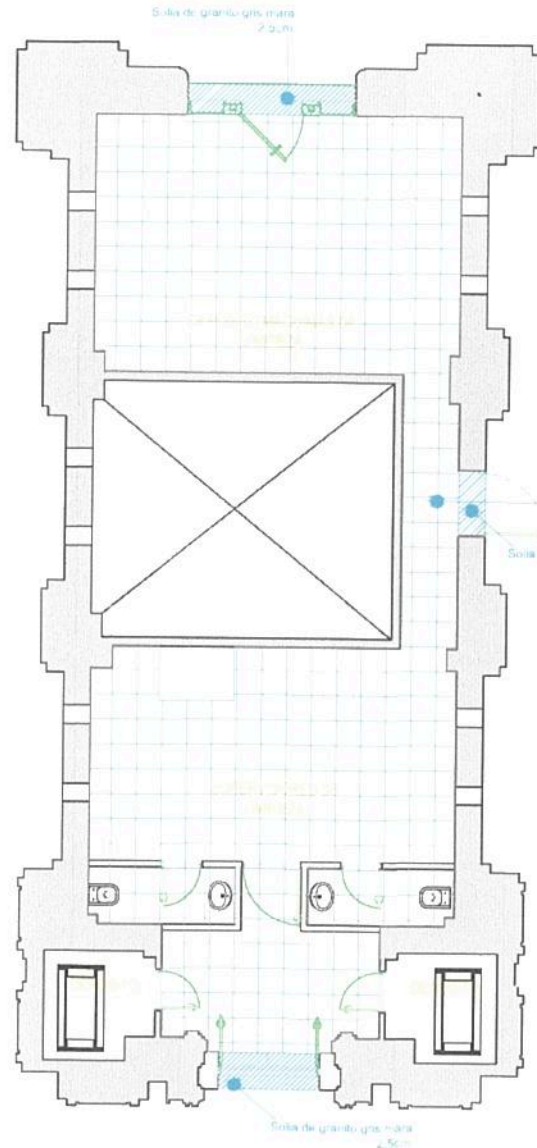
	Puesto de 220v doble. Con tomas color rojo. Módulos cambs xxxl o similar calidad.
	Puesto de datos doble. Cableado hasta rack. Se proveerá 1 patchcord de 60cm + 1 de 190cm.
	Puesto de tv. Se cableará hasta montante de tv. Se proveerá de 1 patchcord de 2,5 mts.
	Puesto de cctv equipado. Cableado hasta rack. Se proveerá de 1 patchcord de 60cm + 1 de 40cm.

TRENES ARGENTINOS OPERACIONES Operadora Ferroviaria Sociedad del Estado Av. Dr. Ramos Mejía 1302, 4°. CABA (CP 1104) Argentina. Tel. (54-11) 3220-630 www.trenesargentinos.gob.ar		 Ministerio de Transporte Presidencia de la Nación
Ing. Miguel Eduardo Fernández GERENTE DE INGENIERIA OPERADORA FERROVIARIA SOCIEDAD DEL ESTADO		
Ing. MARTIN DE BONY SUBGERENTE DE VIAS Y OBRAS GERENTE DE ADGRA FERROVIARIA SOCIEDAD DEL ESTADO		
PUESTA EN VALOR INTEGRAL DE LA ESTACION PLAZA CONSTITUCION PATAS ANDENES - PATA 2 - PLANTA BAJA		ESCALA 1:125 FECHA: 09/09/16 LINEA: ROCA RAMAL: -
EJECUTO PROYECTO APROBO	DESCRIPCION	LA FIRMA SE RESERVA LA PROPIEDAD DE ESTE ELABORADO CON PROHIBICION DE REPRODUCIRLO O TRANSFERIRLO EN TODO O EN PARTE A OTRA FIRMA O PERSONA SIN SU PREVIA AUTORIZACION ESCRITA.
PLANO TP TPB		GR-VO-ET-005-A10-PL04

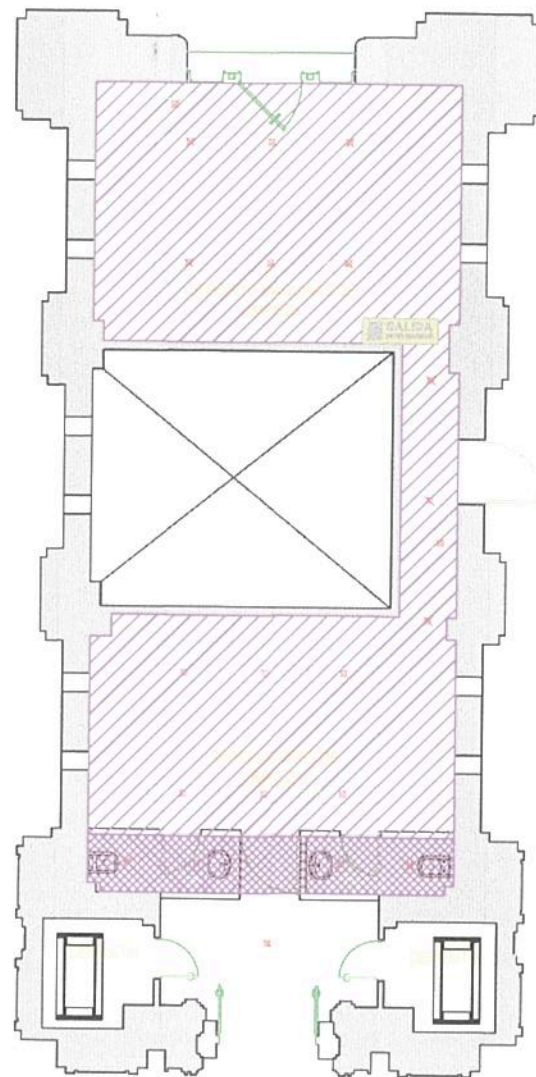
PROYECTO
FOLIO
1140



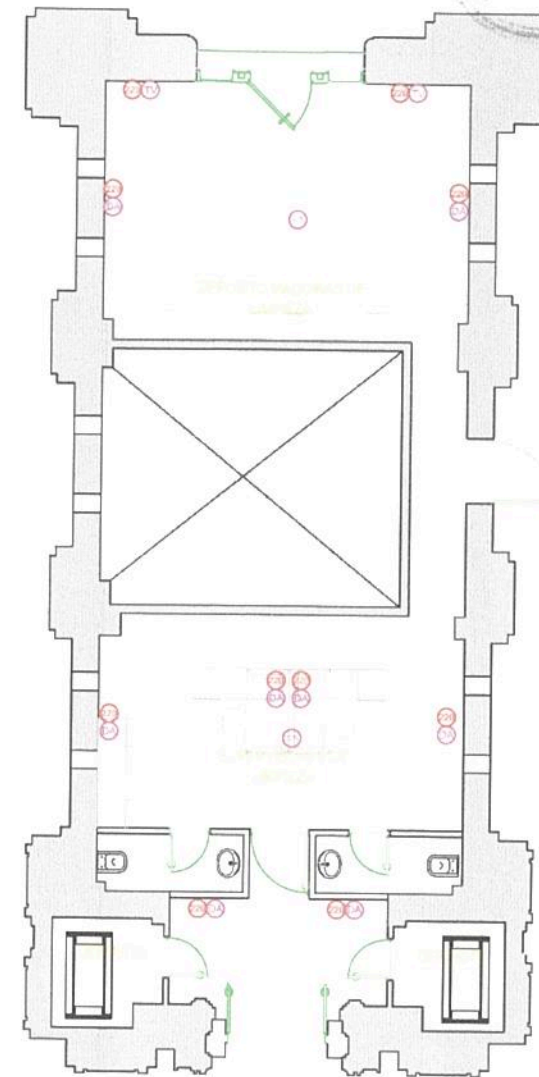
Layout



Pisos



Cielorrasos



Iluminación y datos

Instalaciones:
Todas las instalaciones nuevas figuran en sus respectivos planos y deben cumplir con las especificaciones de sus respectivos anexos.
Tener en cuenta la realización de desagües para los equipos de aire acondicionado.
En donde corresponda, todas las instalaciones irán embutidas por pared dentro de caño de hierro liviano.

- Tareas básicas a realizar:**
- Demolición de divisiones existentes, baños y kitchenettes.
 - Reparación de muros resultados de las demoliciones.
 - Demolición de pisos y carpetas.
 - Reparación de cielorrasos.
 - Desarme de carpinterías existentes a retirar según la IO.
 - Ratiro de instalaciones de energía, datos, TV, gas, agua, desagües, etc.
 - Ratiro de elementos metálicos abrochados o amurados.
 - Reparación general de desperfectos edicios.

Referencias de pisos y cielorrasos:

	Piso de mosaico granítico de 40x40 cm. Color 1 a definir por la IO. Zócalos de granito idem pisos.
	Sola de granito tipo gris mara, de 3cm de espesor. Con fresado antideslizante.
	Piso de cemento alisado, antideslizante, terminación pintura epoxi color a definir por la IO. Zócalos de cemento de 10 cm de altura.
	Cielorraso de placa inorófuga (verdes) de 12.5 mm de espesor y pintura.
	Reparación de cielorraso existente y pintura.

Referencias de artefactos de iluminación:

	Donde figura "EM" en el artefacto, deberá entenderse con funcionamiento de emergencia, incluyendo batería.
	Artefacto de embutir con lámpara de led. Marca Luccola modelo Kevin et502 de 20w o similar. Dimmerizable desde tablero.
	Artefacto de aplicar con lámpara de led. Marca Luccola modelo Prada de 60w o superior.
	Artefacto de embutir con lámpara de led. Marca Luccola modelo astón III.
	Artefacto de suspender hermético con lámpara t8 led. Marca Luccola modelo mara.
	Artefacto de aplicar. Modelo Luccola wing IV o superior calidad. Con lámpara led.
	Indicador luminoso de salida de emergencia.
	Artefacto de emergencia Wanaco o calidad superior.

Referencias de datos:

	Puesto de 220V doble. Con tomas color rojo. Módulos cambio xxii o similar calidad.
	Puesto de datos doble. Cableado hasta rack. Se proveerá 1 patchcord de 60cm + 1 de 190cm.
	Puesto de tv. Se cableará hasta montante de tv. Se proveerá de 1 patchcord de 2.5 mts.
	Puesto de cctv equipado. Cableado hasta rack. Se proveerá de 1 patchcord de 60cm + 1 o 40cm.

TRENES ARGENTINOS OPERACIONES

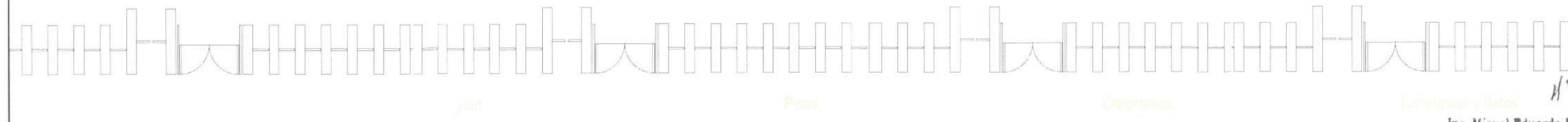
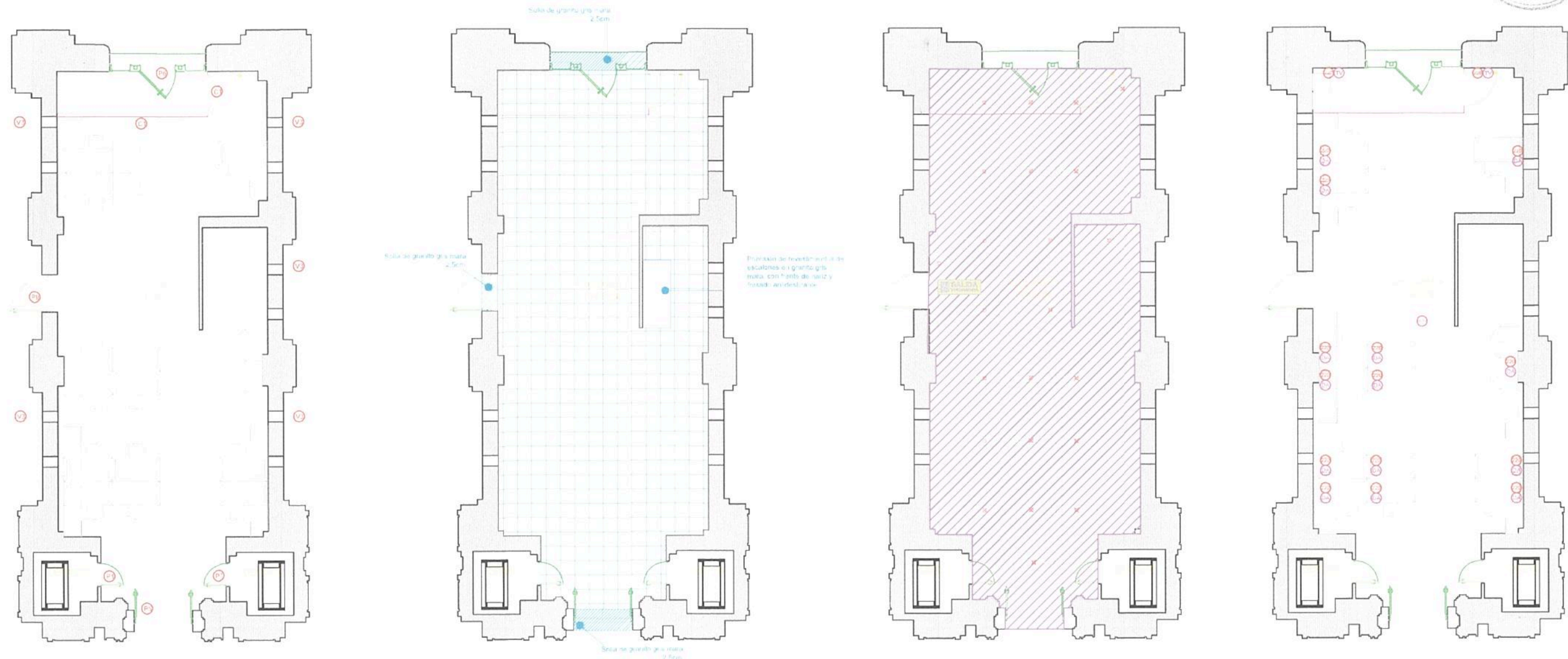
Operadora Ferroviaria Sociedad del Estado
Av. Dr. Ramos Mejía 1302, 4º, CABA (CP 1104)
Argentina. Tel. (54-11) 3220-630
www.trenesargentinos.gob.ar

Ministerio de Transportes
Presidencia de la Nación

Ing. Miguel Eduardo Perin
GERENTE DE INGENIERIA
OPERADORA FERROVIARIA
SOCIEDAD DEL ESTADO

EJECUTO	DESCRIPCION			
	PUESTA EN VALOR INTEGRAL DE LA ESTACION PLAZA CONSTITUCION PATAS ANDENES - PATA 3 - PLANTA BAJA			
PROYECTO				
APROBO	ESCALA 1:125	FECHA: 09/09/16	LINEA: ROCA	RAMAL: -
LA FIRMA SE RESERVA LA PROPIEDAD DE ESTE ELABORADO CON PROHIBICION DE REPRODUCIRLO O TRANSFERIRLO EN TODO O EN PARTE A OTRA FIRMA O PERSONA SIN SU PREVIA AUTORIZACION ESCRITA.				PLANO TP TPB
				GR-VO-ET-005-A10-PL05
				REVISION

Ing. MARTIN DE BONY
GERENTE DE VIAS Y OBRAS
OPERADORA FERROVIARIA
SOCIEDAD DEL ESTADO



Instalaciones:
Todas las instalaciones nuevas figuran en sus respectivos planos y deben cumplir con las especificaciones de sus respectivos anexos. Tener en cuenta la realización de desagües para los equipos de aire acondicionado. En donde correspondiera, todas las instalaciones irán embutidas por pared dentro de caño de hierro liviano.

- Tareas básicas a realizar:**
1. Demolición de divisiones existentes, baños y kitchenettes.
 2. Reparación de muros resultados de las demoliciones.
 3. Demolición de pisos y carpetas.
 4. Reparación de cielorrasos.
 5. Desarme de carpinterías existentes a retirar según la IO.
 6. Retiro de instalaciones de energía, datos, TV, gas, agua, desagües, etc.
 7. Retiro de elementos metálicos abrochados o amarrados.
 8. Reparación general de desperfectos edilicios.

- Referencias de pisos y cielorrasos:**
- Piso de mosaico granítico de 40x40 cm. Color 1 a definir por la IO. Zócalos de granito idem pisos.
 - Sola de granito tipo gris mate, de 3cm de espesor. Con frenado antideslizante.
 - Piso de cemento alisado antideslizante, terminación pintura epoxi color a definir por la IO. Zócalos de cemento de 10 cm de altura.
 - Cielorraso de placa hidrófuga (verde) de 12.5 mm de espesor y pintura.
 - Reparación de cielorraso existente y pintura.

- Referencias de artefactos de iluminación:**
- Donde figura "EM" en el artefacto, deberá entenderse con funcionamiento de emergencia, incluyendo batería.
 - Artefacto de embutir con lámpara de led. Marca Lucciola modelo kevin et502 de 20w o similar. Dimerizable desde tablero.
 - Artefacto de aplicar con lámpara de led. Marca Lucciola modelo Prada de 60w o superior.
 - Artefacto de embutir con lámpara de led. Marca Lucciola modelo astón III.
 - Artefacto de suspender hermético con lámpara led. Marca Lucciola modelo mare.
 - Artefacto de aplicar. Modelo Lucciola wing IV o superior calidad. Con lámpara led.
 - Indicador luminoso de salida de emergencia.
 - Artefacto de emergencia V/anco o caload superior.

- Referencias de datos:**
- Puesto de 220v doble. Con tomas color rojo. Módulos cambio switch o similar calidad.
 - Puesto de datos doble. Cableado hasta rack. Se proveerá 1 patchcord de 60cm + 1 de 190cm.
 - Puesto de tv. Se cableará hasta montante de tv. Se proveerá de 1 patchcord de 2.5 mts.
 - Puesto de cctv equipado. Cableado hasta rack. Se proveerá de 1 patchcord de 60cm + 1 de 40cm.

TRENES ARGENTINOS OPERACIONES

Operadora Ferroviaria Sociedad del Estado
Av. Dr. Ramos Mejía 1302, 4°, CABA (CP 1104)
Argentina. Tel. (54-11) 3220-630
www.trenesargentinos.gob.ar

Ing. Miguel Eduardo Fernández
GERENTE DE INGENIERÍA OPERADORA FERROVIARIA SOCIEDAD DEL ESTADO

**PUESTA EN VALOR INTEGRAL DE LA ESTACION
PLAZA CONSTITUCION
PATAS ANDENES - PATA 4 - PLANTA BAJA**

EJECUTO

PROYECTO

APROBO

DESCRIPCION

ESCALA 1:125 | FECHA: 09/09/16 | LINEA: ROCA | RAMAL: -

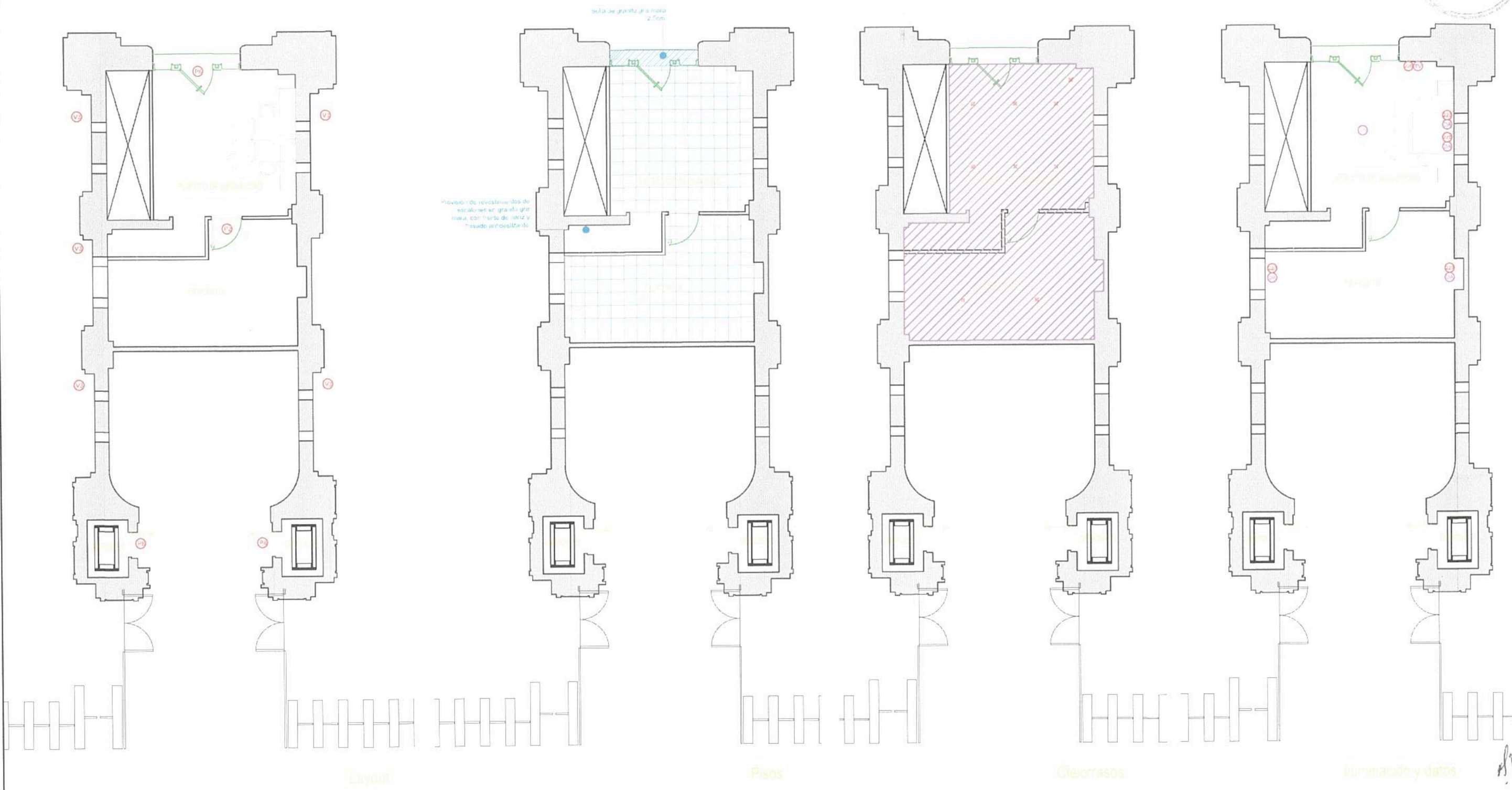
LA FIRMA SE RESERVA LA PROPIEDAD DE ESTE ELABORADO CON PROHIBICION DE REPRODUCIRLO O TRANSFERIRLO EN TODO O EN PARTE A OTRA FIRMA O PERSONA SIN SU PREVIA AUTORIZACION ESCRITA.

Ing. MARTIN DE BONY
SUBGERENTE DE VIAS Y OBRAS OPERADORA FERROVIARIA SOCIEDAD DEL ESTADO

PLANO TP TPB

GR-VO-ET-005-A10-PL06

REVISION



Instalaciones:
Todas las instalaciones nuevas figuran en sus respectivos planos y deben cumplir con las especificaciones de sus respectivos anexos.
Tener en cuenta la realización de desagües para los equipos de aire acondicionado.
En donde correspondiera, todas las instalaciones irán embudoas por pared dentro de caño de hierro liviano.

- Tareas básicas a realizar:**
1. Demolición de divisiones existentes, baños y kitchenettes.
 2. Reparación de muros resultados de las demoliciones.
 3. Demolición de pisos y carpetas.
 4. Reparación de cielorrasos.
 5. Desarme de carpinterías existentes a retirar según la IO.
 6. Retiro de instalaciones de energía, datos, TV, gas, agua, desagües, etc.
 7. Retiro de elementos metálicos abrochados o amarrados.
 8. Reparación general de desperfectos edicios.

Referencias de pisos y cielorrasos:

	Piso de mosaico granítico de 40x40 cm. Color 1 a definir por la IO. Zócalos de granito ídem pisos.
	Sola de granito tipo gris mara, de 3cm de espesor. Con frezado antideslizante.
	Piso de cemento alisado antideslizante, terminación pintura epoxi color a definir por la IO. Zócalos de cemento de 10 cm de altura.
	Cielorraso de placa hidrófuga (verdes) de 12.5 mm de espesor y pintura.
	Reparación de cielorraso existente y pintura.

Referencias de artefactos de iluminación:

	Dónde figura "EM" en el artefacto, deberá entenderse con funcionamiento de emergencia, incluyendo batería.
	Artefacto de embudo con lámpara de led. Marca Lucciola modelo kevin et502 de 20w o similar. Dimenzionable desde tablero.
	Artefacto de aplicar con lámpara de led. Marca Lucciola modelo Prada de 60w o superior.
	Artefacto de embudo con lámpara de led. Marca Lucciola modelo aston III.
	Artefacto de suspender hermético con lámpara led. Marca Lucciola modelo mare.
	Artefacto de aplicar. Modelo Lucciola wing IV o superior calidad. Con lámpara led.
	Indicador luminoso de salida de emergencia.
	Artefacto de emergencia Wanaco o calidad superior.

Referencias de datos:

	Puesto de 220v doble. Con tomas color rojo. Módulos cambi axill o similar calidad.
	Puesto de datos doble. Cableado hasta rack. Se proveerá 1 patchcord de 60cm + 1 de 190cm.
	Puesto de tv. Se cableará hasta montante de tv. Se proveerá de 1 patchcord de 2.5 mts.
	Puesto de cctv equipado. Cableado hasta rack. Se proveerá de 1 patchcord de 80cm y 1 de 40cm.

TRENES ARGENTINOS OPERACIONES

Operadora Ferroviaria Sociedad del Estado
Av. Dr. Ramos Mejía 1302, 4°. CABA (CP 1104)
Argentina. Tel. (54-11) 3220-630
www.trenesargentinos.gob.ar

Ministerio de Transportes y Obras Públicas
Presidencia de la Nación

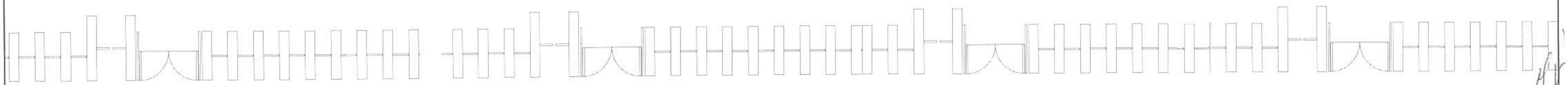
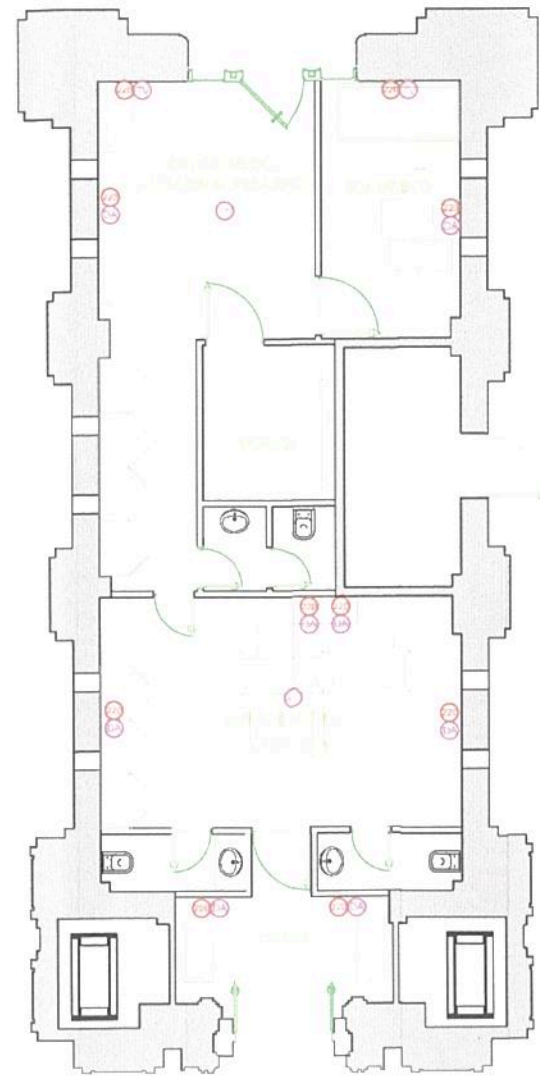
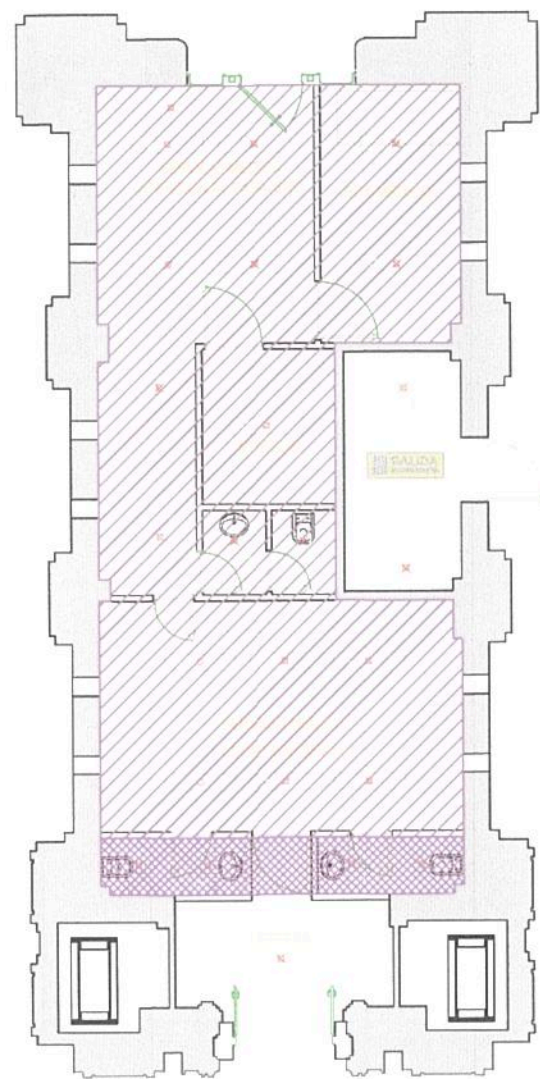
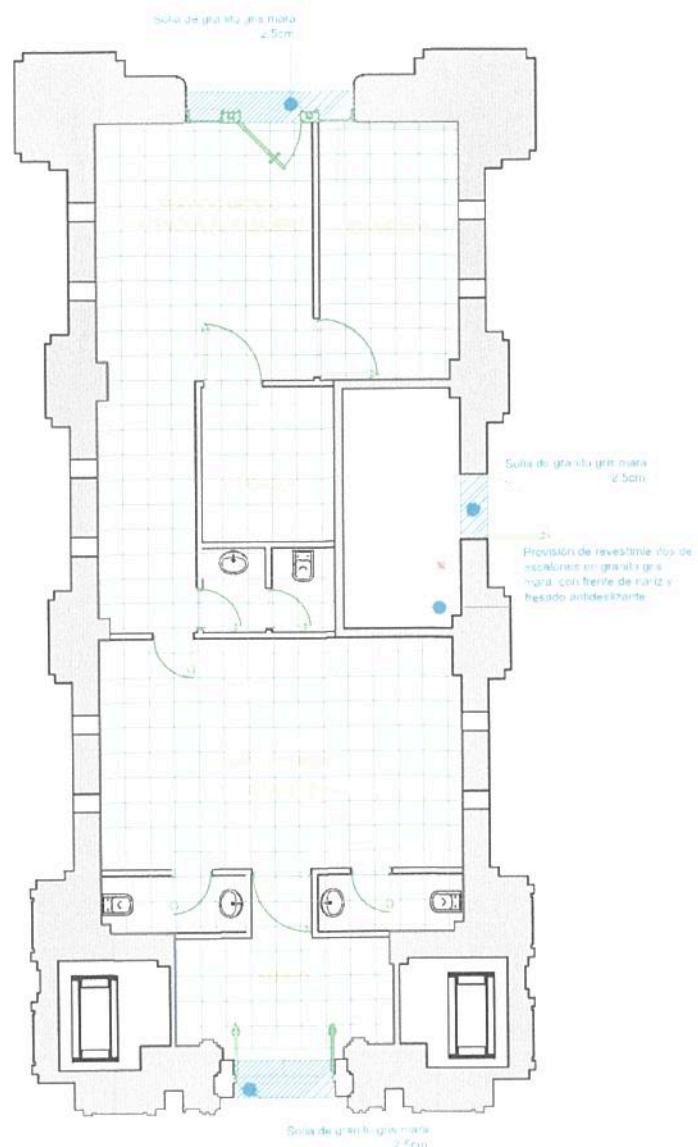
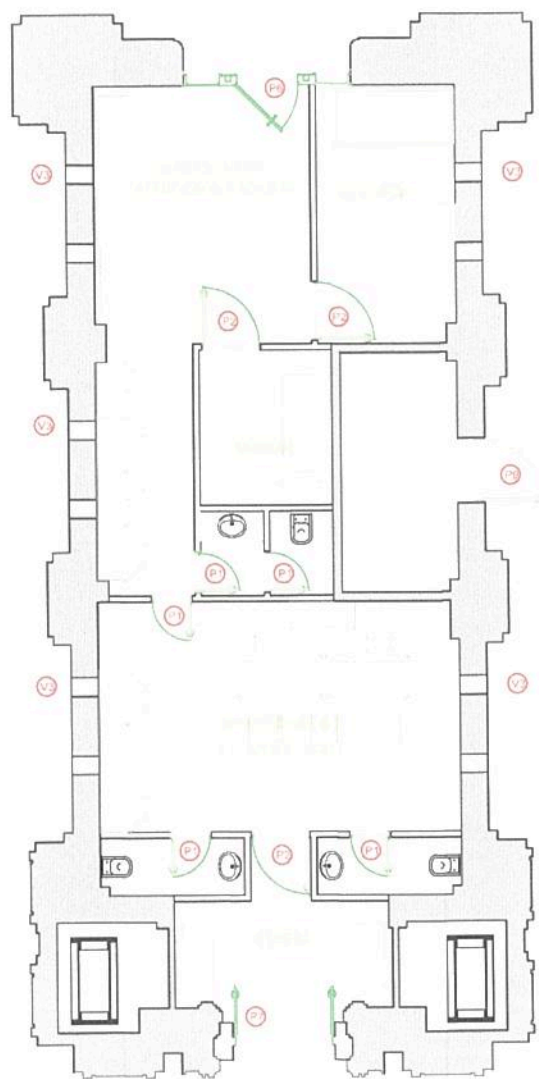
Ing. Miguel Eduardo Fernández
GERENTE DE INGENIERÍA OPERADORA FERROVIARIA SOCIEDAD DEL ESTADO

PUESTA EN VALOR INTEGRAL DE LA ESTACION PLAZA CONSTITUCION PATAS ANDENES - PATA 5 - PLANTA BAJA

ING. MARTIN DE BONY
SUBGERENTE DE VIAS Y OBRAS OPERADORA FERROVIARIA SOCIEDAD DEL ESTADO

EJECUTO	DESCRIPCION	ESCALA 1:125	FECHA: 09/09/16	LINEA: ROCA	RAMAL: -
PROYECTO		LA FIRMA SE RESERVA LA PROPIEDAD DE ESTE ELABORADO CON PROHIBICION DE REPRODUCIRLO O TRANSFERIRLO EN TODO O EN PARTE A OTRA FIRMA O PERSONA SIN SU PREVIA AUTORIZACION ESCRITA.			
APROBO		PLANO TP TPB	GR-VO-ET-005-A10-PL07		

REVISION



Layout

Pisos

Cielorrasos

Iluminación y datos

Instalaciones:
Todas las instalaciones nuevas figuran en sus respectivos planos y deben cumplir con las especificaciones de sus respectivos anexos. Tener en cuenta la realización de desagües para los equipos de aire acondicionado. En donde correspondiera, todas las instalaciones irán embutidas por pared dentro de caño de hierro liviano.

- Tareas básicas a realizar:**
- Demolición de divisiones existentes, baños y kitchenettes.
 - Reparación de muros resultados de las demoliciones.
 - Demolición de pisos y carpetas.
 - Reparación de cielorrasos.
 - Desarme de carpinterías existentes a relizar según la ID.
 - Retiro de instalaciones de energía, datos, TV, gas, agua, desagües, etc.
 - Retiro de elementos metálicos abrochados o amarrados.
 - Reparación general de desperfectos edicios.

Referencias de pisos y cielorrasos:

	Piso de mosaico granítico de 40x40 cm. Color 1 a definir por la. Zócalos de granito ídem pisos.
	Sola de granito tipo gris mara, de 3cm de espesor. Con frezado antideslizante.
	Piso de cemento alisado andas lizantes, terminación pintura epoxi color a definir por la. Zócalos de cemento de 10 cm de altura.
	Cielorraso de placa acústica (verdes) de 12.5 mm de espesor y pintura.
	Reparación de cielorraso existente y pintura.

Referencias de artefactos de iluminación:

	Donde figura "EM" en el artefacto, deberá entenderse con funcionamiento de emergencia, incluyendo batería.
	Artefacto de embutir con lámpara de led. Marca Luccola modelo kevin et502 de 20w o similar. Dimmerizable desde tablero.
	Artefacto de aplicar con lámpara de led. Marca Luccola modelo Prada de 63w o superior.
	Artefacto de embutir con lámpara de led. Marca Luccola modelo aston III.
	Artefacto de suspender hermético con lámpara led. Marca Luccola modelo mare.
	Artefacto de aplicar. Modelo Luccola wing IV o superior calidad. Con lámpara led.
	Indicador luminoso de salida de emergencia.
	Artefacto de emergencia Wanaco o calidad superior.

Referencias de datos:

	Puesto de 220v doble. Con toma color rojo. Módulos cambio sexo o similar calidad.
	Puesto de datos doble. Cableado hasta rack. Se proveerá 1 patchcord de 63cm + 1 de 190cm.
	Puesto de tv. Se cableará hasta montante de tv. Se proveerá de 1 patchcord de 2.5 mts.
	Puesto de cciv equipado. Cableado hasta rack. Se proveerá de 1 patchcord de 80cm y 1 de 40cm.

TRENES ARGENTINOS OPERACIONES

Operadora Ferroviaria Sociedad del Estado
Av. Dr. Ramos Mejía 1302, 4º, CABA (CP 1104)
Argentina. Tel. (54-11) 3220-630
www.trenesargentinos.gob.ar

Ministerio de Transportes
Presidencia de la Nación

Ing. Miguel Eduardo Fernández
GERENTE DE INGENIERIA
OPERADORA FERROVIARIA
SOCIEDAD DEL ESTADO

Ing. MARTIN DE BONY
GERENTE DE VIAS Y OBRAS
OPERADORA FERROVIARIA
SOCIEDAD DEL ESTADO

**PUESTA EN VALOR INTEGRAL DE LA ESTACION
PLAZA CONSTITUCION
PATAS ANDENES - PATA 6 - PLANTA BAJA**

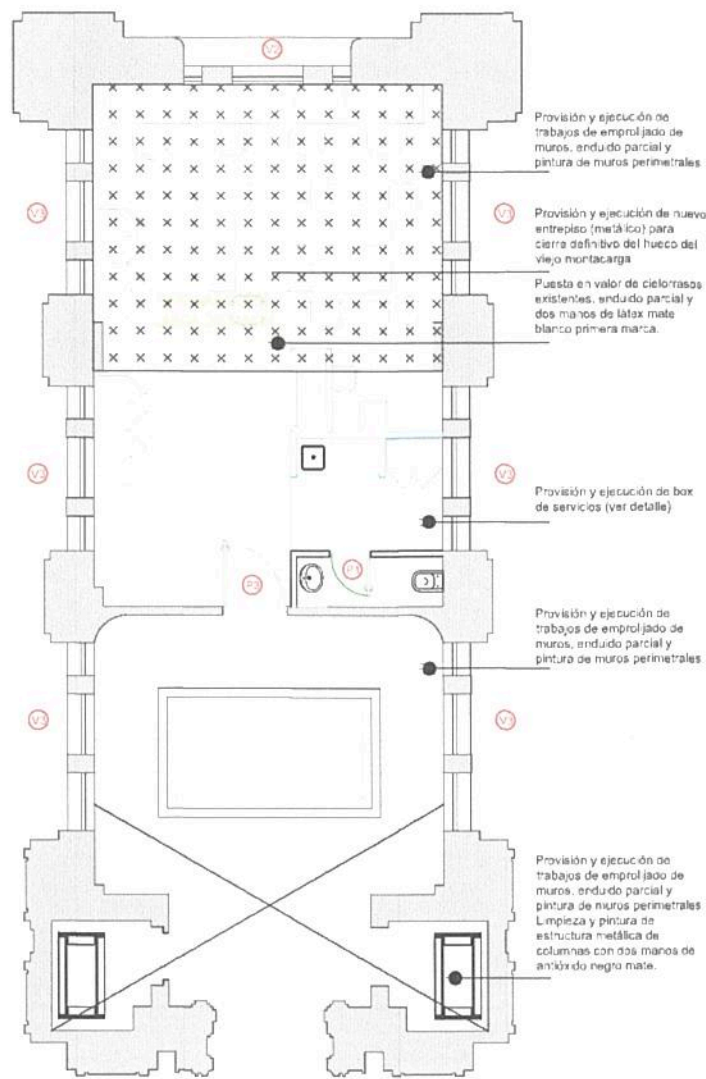
EJECUTO	DESCRIPCION
PROYECTO	
APROBO	

ESCALA 1:125 FECHA: 09/09/16 LINEA: ROCA RAMAL: -

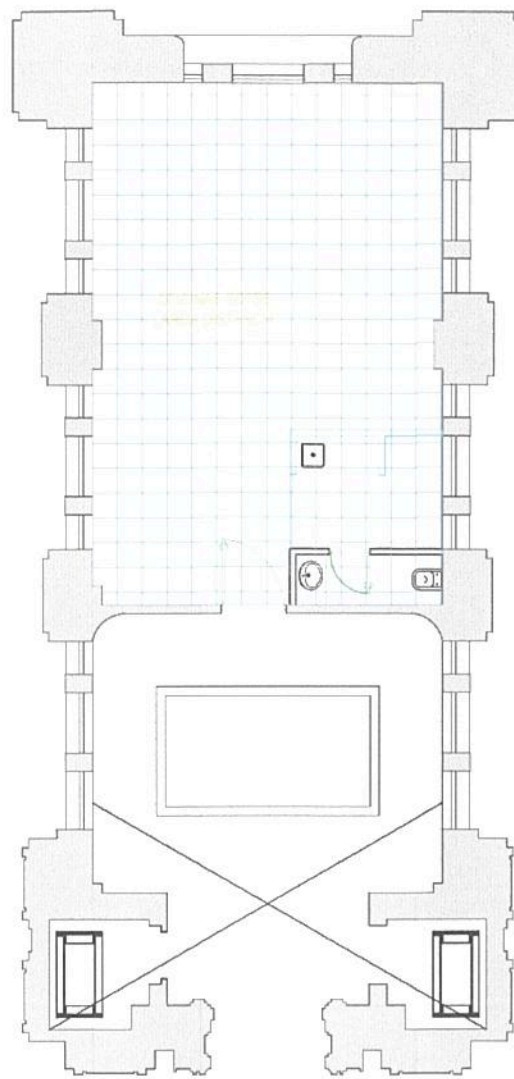
LA FIRMA SE RESERVA LA PROPIEDAD DE ESTE ELABORADO CON PROHIBICION DE REPRODUCIRLO O TRANSFERIRLO EN TODO O EN PARTE A OTRA FIRMA O PERSONA SIN SU PREVIA AUTORIZACION ESCRITA.

PLANO TP TPB GR-VO-ET-005-A10-PL08

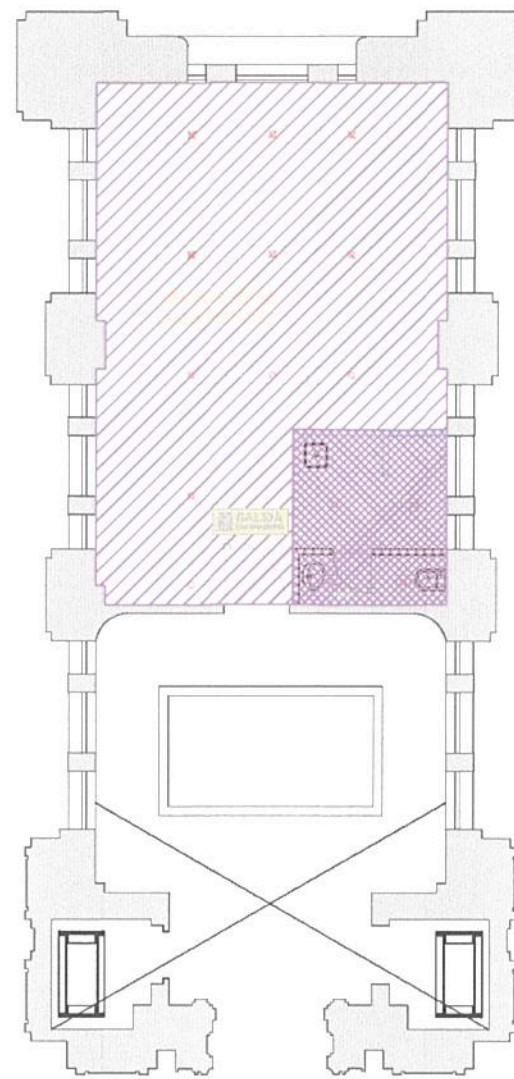
REVISION



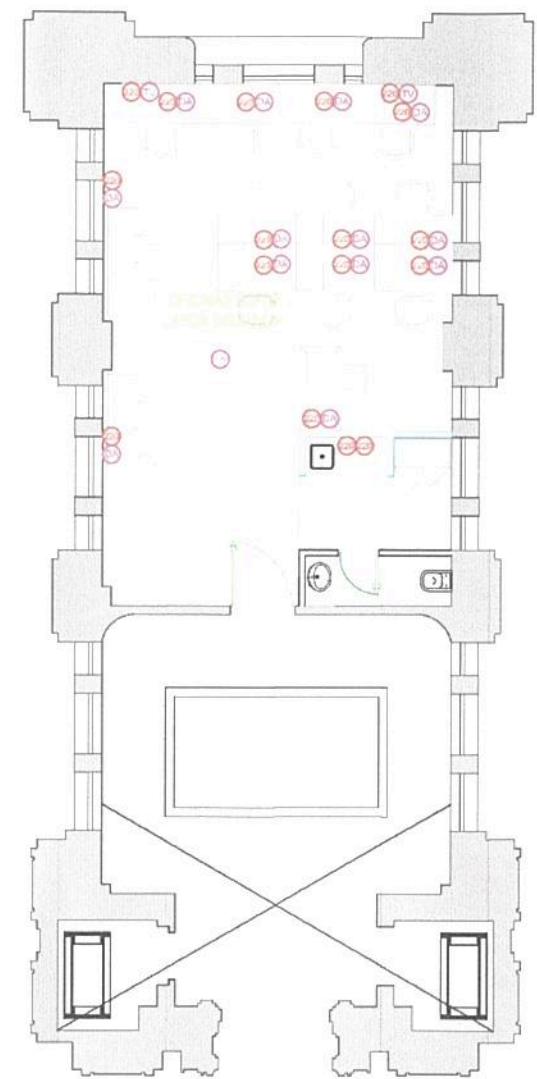
Layout



Pisos



Cielorrasos



Iluminación y datos

Instalaciones:
Todas las instalaciones nuevas figuran en sus respectivos planos y deben cumplir con las especificaciones de sus respectivos anexos. Tener en cuenta la realización de desagües para los equipos de aire acondicionado. 4. En donde corresponda, todas las instalaciones serán embudadas por pared dentro de caño de hierro liviano.

Tareas básicas a realizar:

- Demolición de divisiones existentes, baños y kitchenettes.
- Reparación de muros resultados de las demoliciones.
- Demolición de pisos y carpetas.
- Reparación de cielorrasos.
- Desarme de carpinterías existentes a retirar según la IO.
- Retiro de instalaciones de energía, datos, TV, gas, agua, desagües, etc.
- Retiro de elementos metálicos abrochados o anudados.
- Reparación general de desperfectos edilicios.

Referencias de pisos y cielorrasos:

- Piso de mosaico granítico de 40x40 cm. Color 1 a definir por la IO. Zócalos de granito ídem pisos.
- Solla de granito tipo gris mara, de 3cm de espesor. Con fresado antideslizante.
- Piso de cemento alisado antideslizante, terminación pintura epoxi color a definir por la IO. Zócalos de cemento de 13 cm de altura.
- Cielorraso de placa hidrófuga (verdes) de 12.5 mm de espesor y pintura.
- Reparación de cielorraso existente y pintura.

Referencias de artefactos de iluminación:

- Donde figura "EM" en el artefacto, deberá entenderse con funcionamiento de emergencia, incluyendo batería.
- Artefacto de embudo con lámpara de led. Marca Luccola modelo kev in e5502 de 20w o similar. Dimenzionable desde tablero.
- Artefacto de aplicar con lámpara de led. Marca Luccola modelo Prada de 60w o superior.
- Artefacto de embudo con lámpara de led. Marca Luccola modelo astón III.
- Artefacto de suspender hermético con lámpara led. Marca Luccola modelo mare.
- Artefacto de aplicar. Modelo Luccola wing IV o superior calidad. Con lámpara led.
- Indicador luminoso de salida de emergencia.
- Artefacto de emergencia Wanco o calidad superior.

Referencias de datos:

- Puesto de 220v doble. Con tomas color rojo. Módulos cambie sixi o similar calidad.
- Puesto de datos doble. Cableado hasta rack. Se proveerá 1 patchcord de 60cm x 1 de 190cm.
- Puesto de tv. Se cableará hasta montante de tv. Se proveerá de 1 patchcord de 2.5 mts.
- Puesto de cctv equipado. Cableado hasta rack. Se proveerá de 1 patchcord de 60cm y 1 de 40cm.

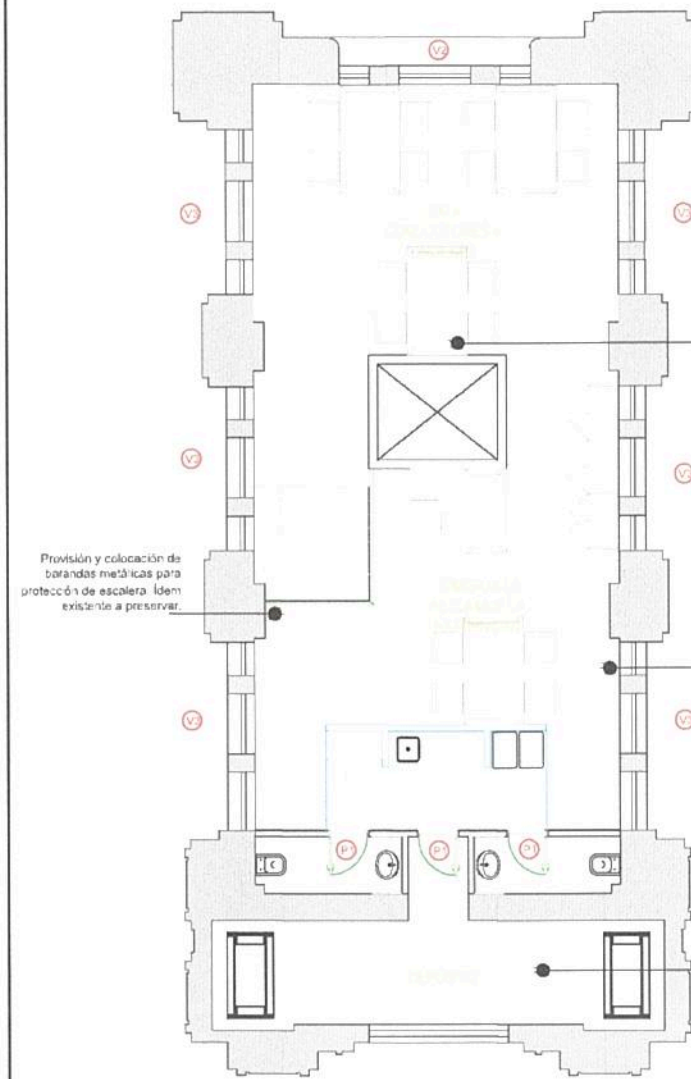
TRENES ARGENTINOS OPERACIONES

Operadora Ferroviaria Sociedad del Estado
Av. Dr. Ramos Mejía 1302, 4º, CABA (CP 1104)
Argentina. Tel. (54-11) 3220-630
www.trenesargentinos.gob.ar

Ministerio de Transporte
Presidencia de la Nación

EJECUTO	DESCRIPCION	PUESTA EN VALOR INTEGRAL DE LA ESTACION DE BONY PLAZA CONSTITUCION SUBGERENTE DE VIAS Y OBRAS OPERADORA FERROVIARIA SOCIEDAD DEL ESTADO			
	PROYECTO	APROBO	ESCALA 1:125	FECHA: 09/09/16	LINEA: ROCA
		RAMAL: -		PLANO TP TPB	
LA FIRMA SE RESERVA LA PROPIEDAD DE ESTE ELABORADO CON PROHIBICION DE REPRODUCIRLO O TRANSFERIRLO EN TODO O EN PARTE A OTRA FIRMA O PERSONA SIN SU PREVIA AUTORIZACION ESCRITA.		GR-VO-ET-005-A10-PL09		REVISION	

Ing. Miguel Eduardo Fernández
GERENTE DE INGENIERIA
OPERADORA FERROVIARIA
SOCIEDAD DEL ESTADO



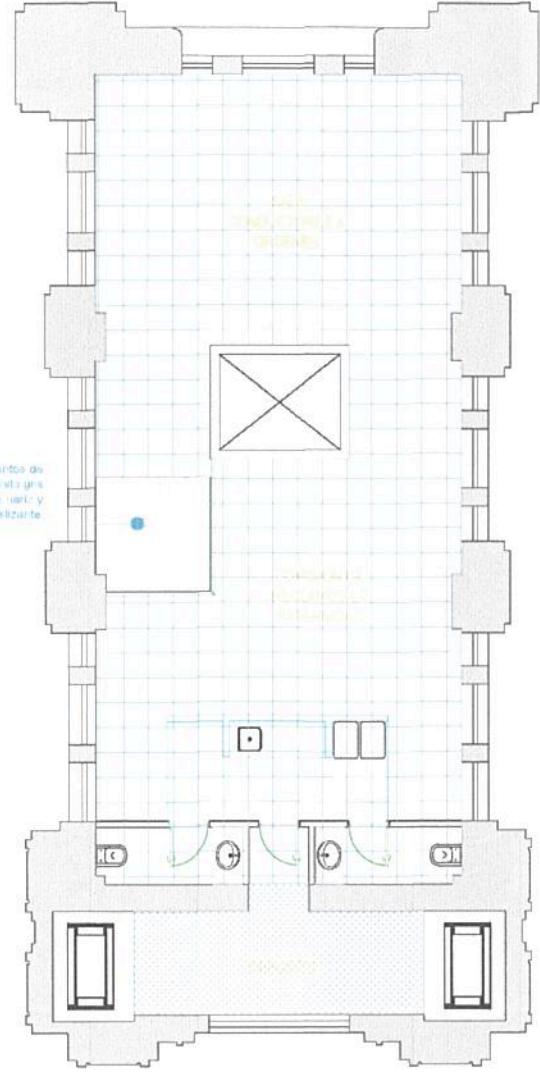
Provisión y colocación de barandas metálicas para protección de escalera. Idem existente a preservar.

Puesta en valor de cielorrasos existentes, enduido parcial y dos manos de latex mate blanco primera marca.

Provisión y ejecución de trabajos de enlucado de muros, enduido parcial y pintura de muros perimetrales.

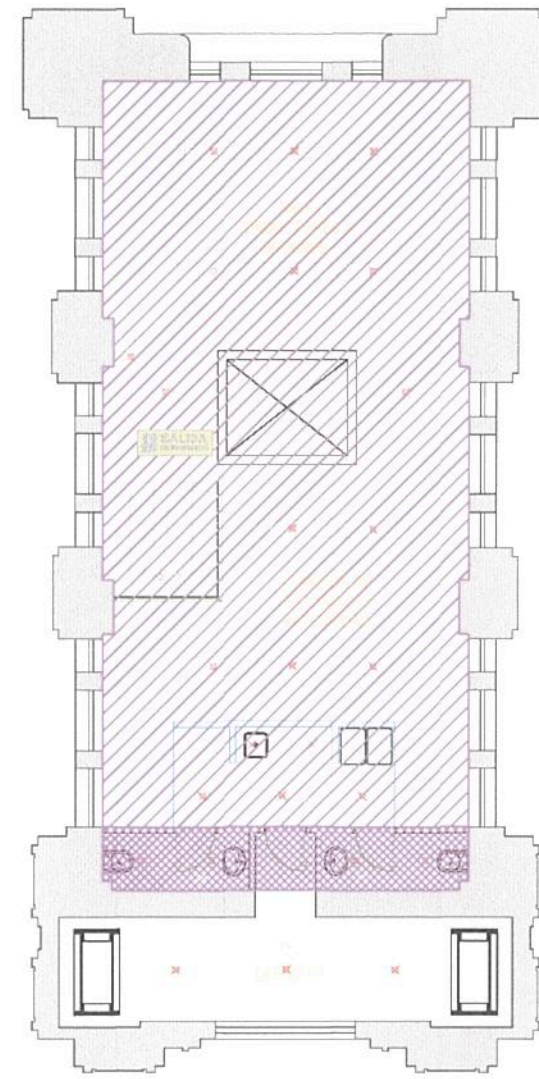
Provisión y ejecución de trabajos de enlucado de muros, enduido parcial y pintura de muros perimetrales. Limpieza y pintura de estructura metálica de columnas con dos manos de antioxido negro mate.

Layout

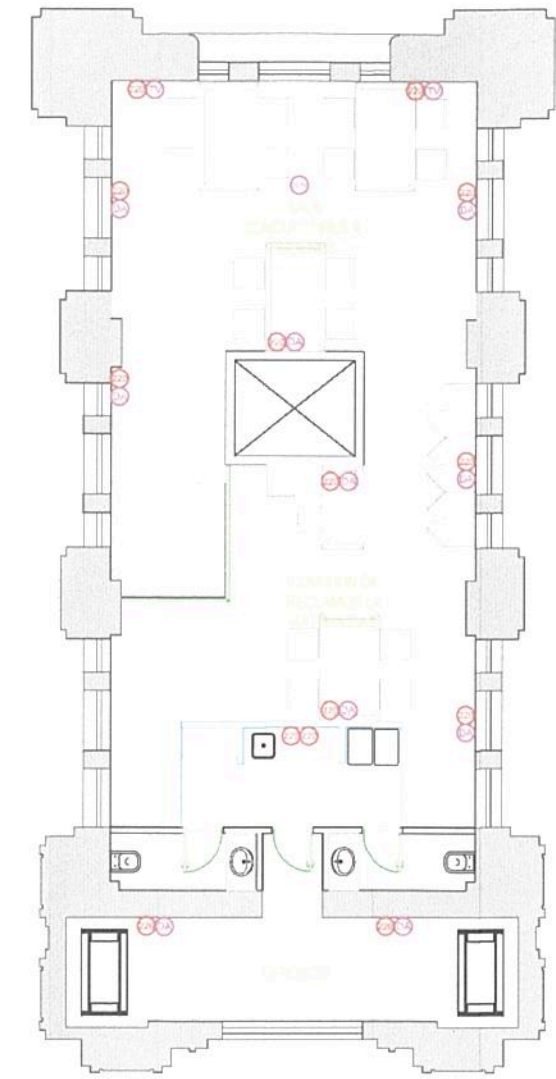


Provisión de revestimiento de muros en granito gris mate, con frete de uari y fresaado antideslizante.

Pisos



Cielorrasos



Iluminación y datos

Instalaciones:
Todas las instalaciones nuevas figuran en sus respectivos planos y deben cumplir con las especificaciones de sus respectivos anexos. Tener en cuenta la realización de desagües para los equipos de aire acondicionado.
En donde corresponda, todas las instalaciones irán embutidas por pared dentro de caño de hierro liviano.

- Tareas básicas a realizar:**
- Demolición de divisiones existentes, baños y kitchenettes.
 - Reparación de muros resultados de las demoliciones.
 - Demolición de pisos y carpetas.
 - Reparación de cielorrasos.
 - Desarme de carpinterías existentes a retirar según la IO.
 - Retiro de instalaciones de energía, gases, TV, gas, agua, desagües, etc.
 - Retiro de elementos metálicos abrochados o amurados.
 - Reparación general de desperfectos edilicios.

Referencias de pisos y cielorrasos:

	Piso de mosaico granítico de 40x40 cm. Color 1 a definir por la IO. Zócalos de granito idem pisos.
	Sola de granito tipo gris mate, de 3cm de espesor. Con fresaado antideslizante.
	Piso de cemento alisado antideslizante, terminación pintura epoxi color a definir por la IO. Zócalos de cemento de 10 cm de altura.
	Cielorraso de placa hidrófuga (verdes) de 12.5 mm de espesor y pintura.
	Reparación de cielorraso existente y pintura.

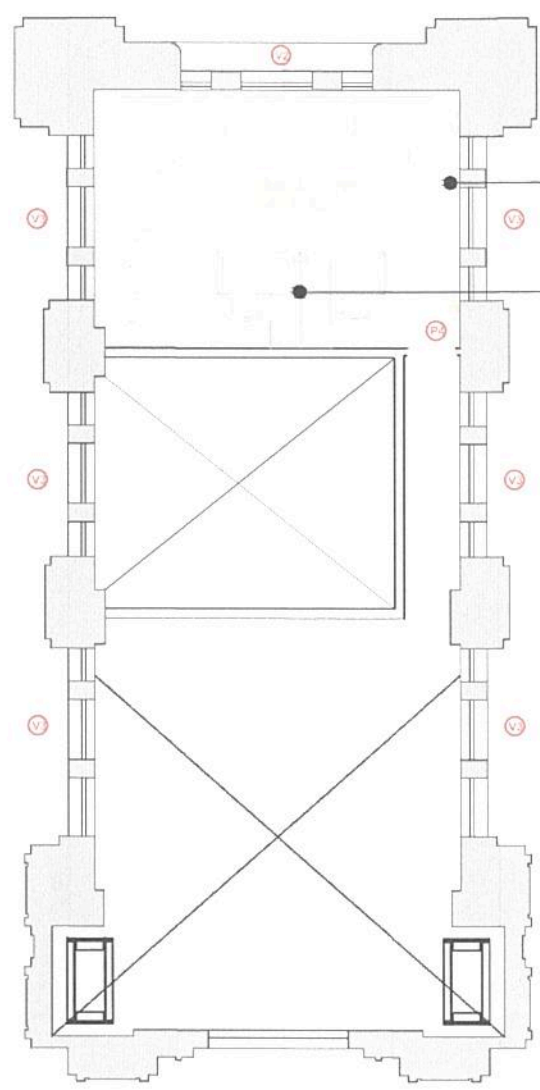
Referencias de artefactos de iluminación:

	Donde figura "EM" en el artefacto, deberá entenderse con funcionamiento de emergencia, incluyendo batería.
	Artefacto de embutir con lámpara de led. Marca Lucciola modelo kevin et 502 de 20w o similar. Dimmerizable desde tablero.
	Artefacto de aplicar con lámpara de led. Marca Lucciola modelo Prada de 60w o superior.
	Artefacto de embutir con lámpara de led. Marca Lucciola modelo aston III.
	Artefacto de suspender hermético con lámpara 18 led. Marca Lucciola modelo mare.
	Artefacto de aplicar. Modelo Lucciola wiro IV o superior calidad. Con lámpara led.
	Indicador luminoso de salida de emergencia.
	Artefacto de emergencia Wanico o calidad superior.

Referencias de datos:

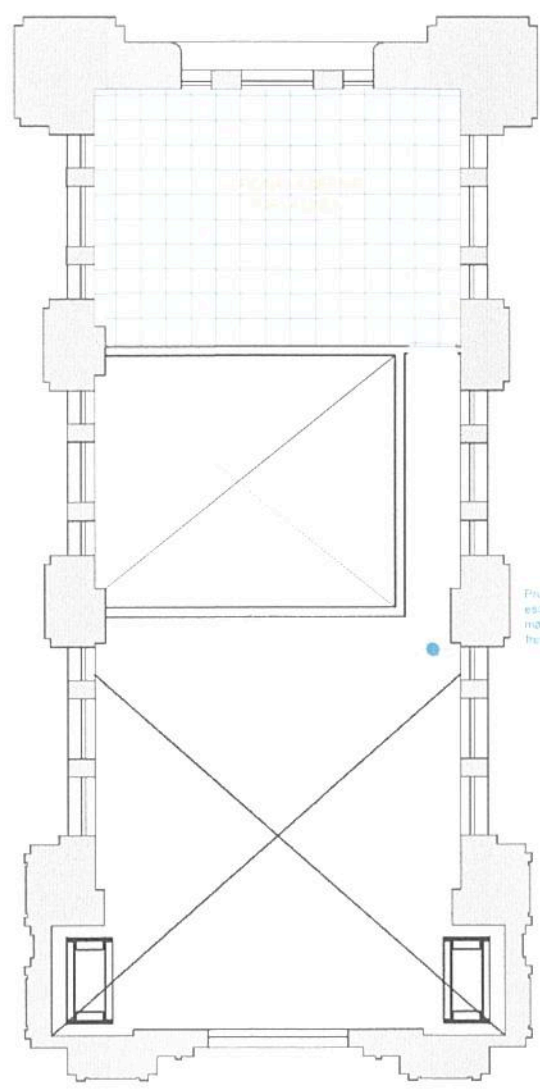
	Puesto de 220v doble. Con tomas color rojo. Módulos cambio suxii o similar calidad.
	Puesto de datos doble. Cableado hasta rack. Se proveerá 1 patchcord de 60cm + 1 de 190cm.
	Puesto de tv. Se cableará hasta montante de tv. Se proveerá de 1 patchcord de 2.5 mts.
	Puesto de cctv equipado. Cableado hasta rack. Se proveerá de 1 patchcord de 60cm y 1 de 40cm.

TRENES ARGENTINOS OPERACIONES		Operadora Ferroviaria Sociedad del Estado Av. Dr. Ramos Mejía 1302, 4º, CABA (CP 1104) Argentina. Tel. (54-11) 3220-630 www.trenesargentinos.gob.ar		 Ministerio de Transporte Presidencia de la Nación	
Ing. Miguel Eduardo Fernández GERENTE DE INGENIERIA OPERADORA FERROVIARIA 140 DEL ESTADO					
PUESTA EN VALOR INTEGRAL DE LA ESTACION PLAZA CONSTITUCION PATAS ANDENES - PATA 2 - PLANTA ALTA					
Ing. MARTIN DE BONY SUBGERENTE DE VIAS Y OBRAS OPERADORA FERROVIARIA SOCIEDAD DEL ESTADO					
EJECUTO	DESCRIPCION				
PROYECTO	ESCALA 1:125 FECHA: 09/09/16 LINEA: ROCA RAMAL: - LA FIRMA SE RESERVA LA PROPIEDAD DE ESTE ELABORADO CON PROHIBICION DE REPRODUCIRLO O TRANSFERIRLO EN TODO O EN PARTE A OTRA FIRMA O PERSONA SIN SU PREVIA AUTORIZACION ESCRITA.				
APROBO	PLANO TP TPB	GR-VO-ET-005-A10-PL10			REVISION

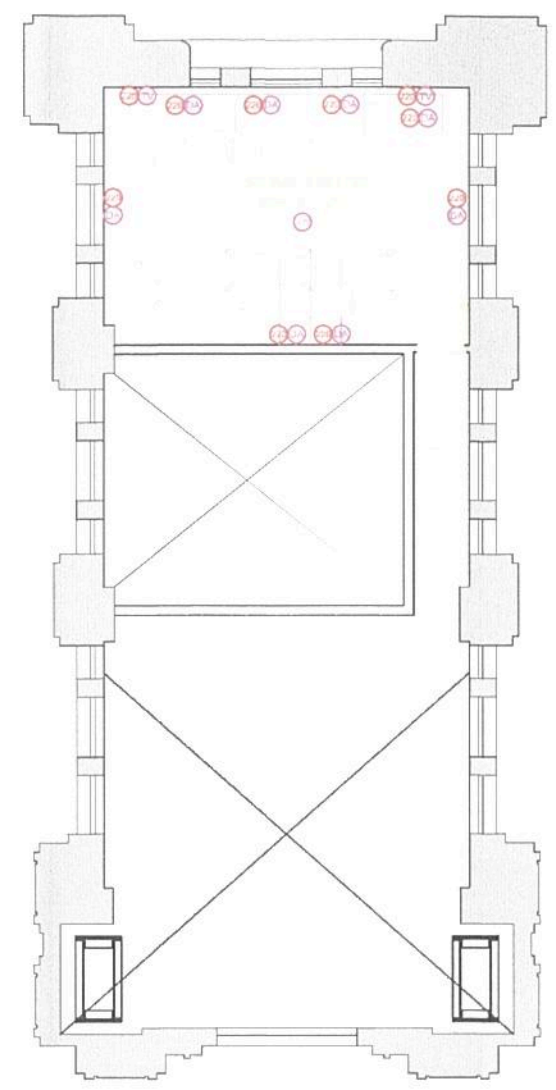
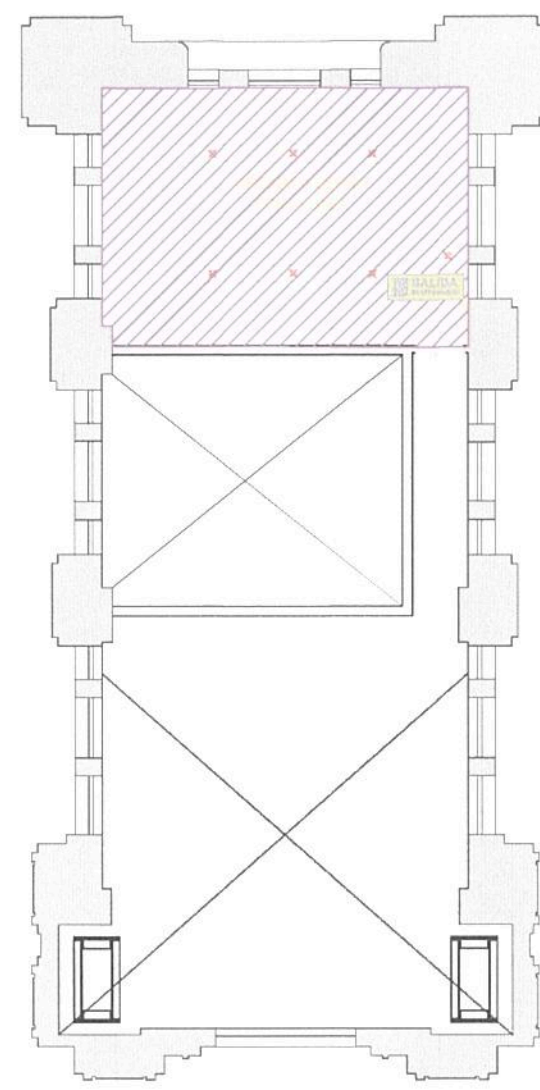


Provea ón y ejecución de trabajos de enrijado de muros, enduido parcial y pintura de muros perimetrales.

Puerta en valor de cielorrasos existentes, enduido parcial y dos manos de látex mate blanco primera marca.



Provea ón de moxas para los escalones en y tanto y negro, con frente de tarje y bruto antideslizante.



Walls

Floors

Ceilings

Ventilation and data

Instalaciones:
Todas las instalaciones nuevas figuran en sus respectivos planos y deben cumplir con las especificaciones de sus respectivos anexos.
Tener en cuenta la realización de desagües para los equipos de aire acondicionado.
En donde correspondiera, todas las instalaciones irán embudadas por pared dentro de caño de hierro liviano.

- Tareas básicas a realizar:**
- Demolición de divisiones existentes, baños y techos.
 - Reparación de muros resultados de las demoliciones.
 - Demolición de pisos y carpetas.
 - Reparación de cielorrasos.
 - Desarme de carpinterías existentes a retirar según la IO.
 - Retiro de instalaciones de energía, datos, TV, gas, agua, desagües, etc.
 - Retiro de elementos metálicos abrochados o amurados.
 - Reparación general de desperfectos edificios.

Referencias de pisos y cielorrasos	
	Piso de mosaico granítico de 40x40 cm. Color 1 a definir por la IO. Zócalos de granito idéntico pisos.
	Sola de granito tipo gris mara, de 3cm de espesor. Con frenado antideslizante.
	Piso de cemento alisado antideslizante, terminación pintura epoxi color a definir por la IO. Zócalos de cemento de 10 cm de altura.
	Cielorraso de placa horilupa (verdes) de 12,5 mm de espesor y pintura.
	Reparación de cielorraso existente y pintura.

Referencias de artefactos de iluminación	
	Donde figura "EM" en el artefacto, deberá entenderse con funcionamiento de emergencia, incluyendo batería.
	Artefacto de embudo con lámpara de led. Marca Luccola modelo kevin et502 de 20w o similar. Dimenzable desde tablero.
	Artefacto de aplicar con lámpara de led. Marca Luccola modelo Prada de 60w o superior.
	Artefacto de embudo con lámpara de led. Marca Luccola modelo aston III.
	Artefacto de suspender hermético con lámpara 18 led. Marca Luccola modelo máre.
	Artefacto de aplicar. Modelo Luccola wing IV o superior calidad. Con lámpara led.
	Indicador luminoso de salida de emergencia.
	Artefacto de emergencia Wanico o calidad superior.

Referencias de datos	
	Puesto de 220V doble. Con tomas color rojo. Módulos cambio sxxii o similar calidad.
	Puesto de datos doble. Cableado hasta rack. Se proveerá 1 patchcord de 60cm + 1 de 190cm.
	Puesto de tv. Se cabeará hasta montante de tv. Se proveerá de 1 patchcord de 2,5 mts.
	Puesto de cctv equipado. Cableado hasta rack. Se proveerá de 1 patchcord de 60cm y 1 de 40cm.

TRENES ARGENTINOS OPERACIONES

Operadora Ferroviaria Sociedad del Estado
Av. Dr. Ramos Mejía 1302, 4º, CABA (CP 1104)
Argentina. Tel. (54-11) 3220-630
www.trenesargentinos.gob.ar

Ministerio de Transporte
Presidencia de la Nación

Ing. Miguel Eduardo Fernández
GERENTE DE INGENIERIA
OPERADORA FERROVIARIA
SOCIEDAD DEL ESTADO

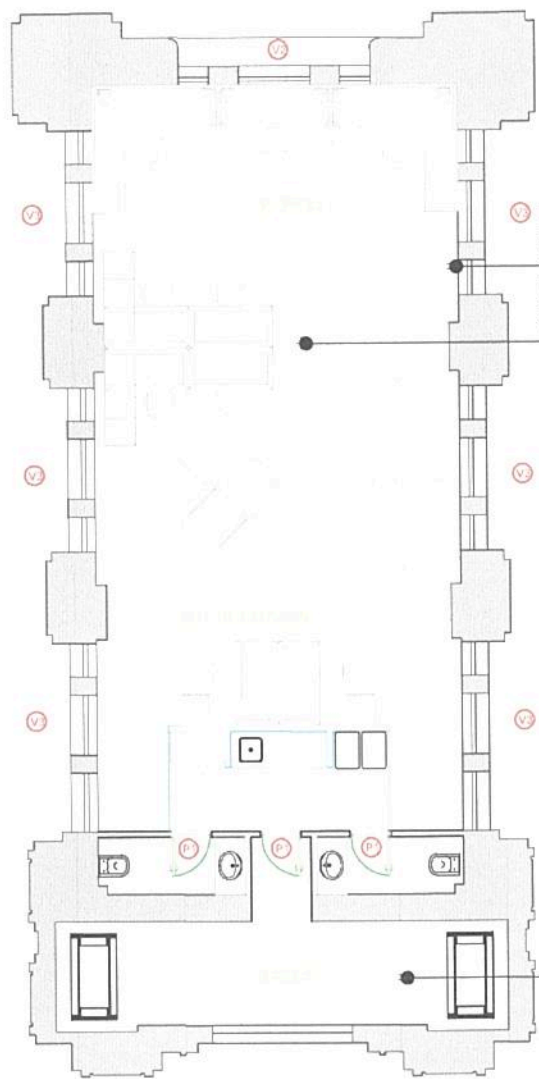
Ing. MARTIN DE BONY
SUBGERENTE DE VIAS Y OBRAS
OPERADORA FERROVIARIA
SOCIEDAD DEL ESTADO

**PUESTA EN VALOR INTEGRAL DE LA ESTACION
PLAZA CONSTITUCION
PATAS ANDENES - PATA 3 - PLANTA ALTA**

ESCALA	1:125	FECHA	09/09/16	LINEA	ROCA	RAMAL	-
<p style="font-size: small;">LA FIRMA SE RESERVA LA PROPIEDAD DE ESTE ELABORADO CON PROHIBICION DE REPRODUCIRLO O TRANSFERIRLO EN TODO O EN PARTE A OTRA FIRMA O PERSONA SIN SU PREVIA AUTORIZACION ESCRITA.</p>							
EJECUTO	DESCRIPCION						
PROYECTO	PUESTA EN VALOR INTEGRAL DE LA ESTACION PLAZA CONSTITUCION PATAS ANDENES - PATA 3 - PLANTA ALTA						
APROBO	PLANO TP	TPB	GR-VO-ET-005-A10-PL11				

M

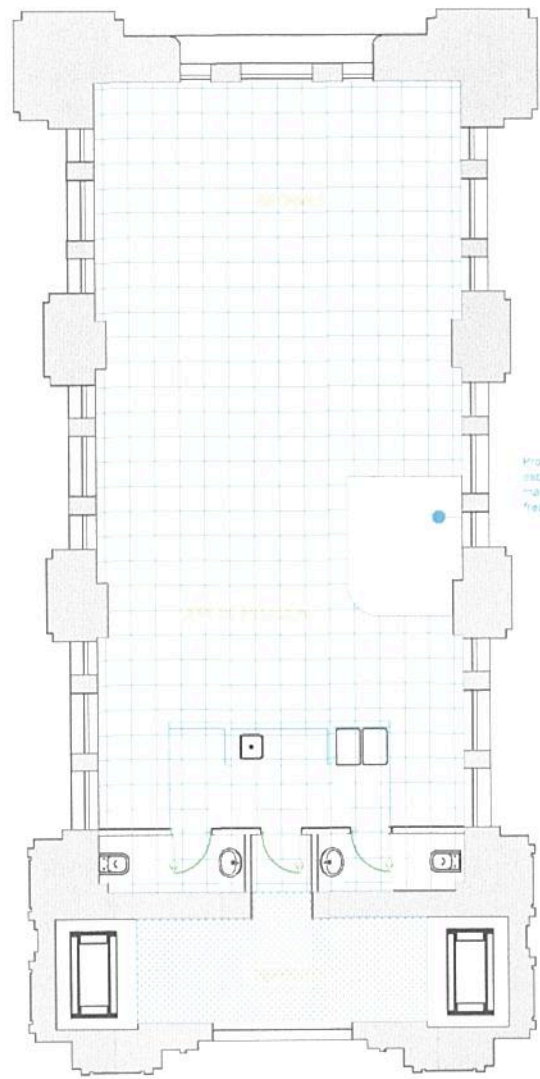




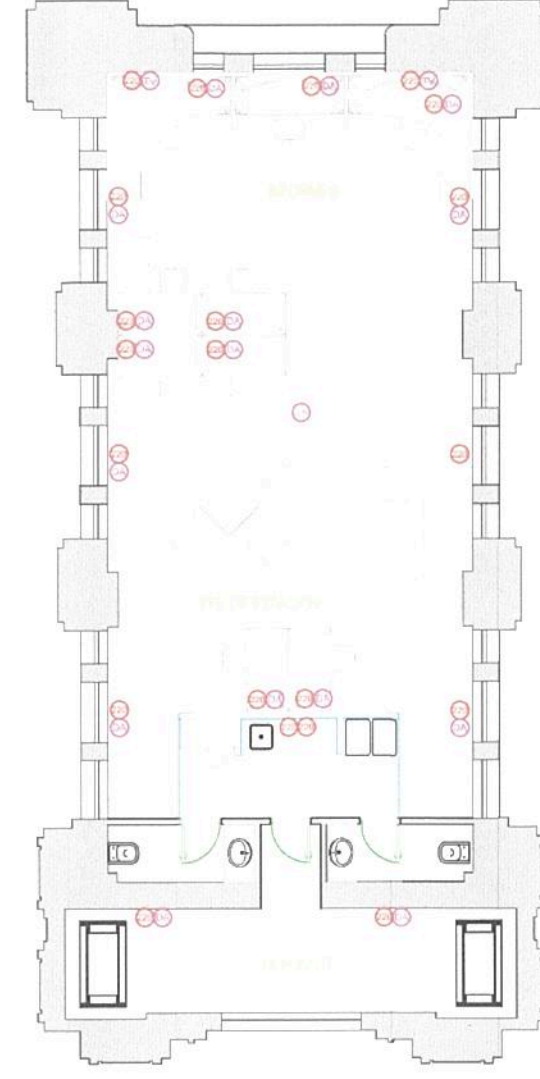
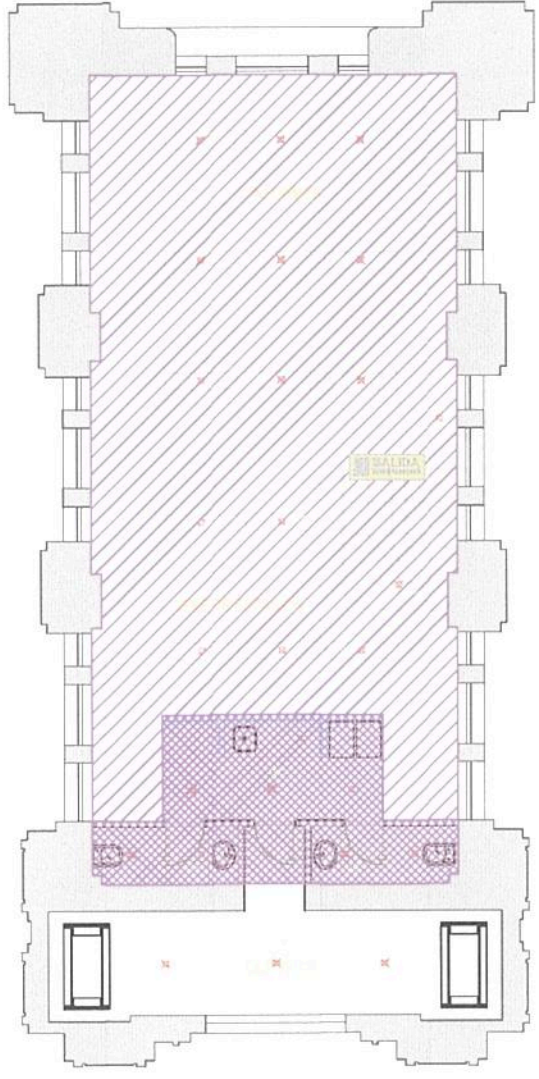
Provisión y ejecución de trabajos de empujado de muros, enduido parcial y pintura de muros perimetrales.

Puesta en valor de cielorrasos existentes, enduido parcial y dos manos de listax mate blanco primera marca.

Provisión y ejecución de trabajos de empujado de muros, enduido parcial y pintura de muros perimetrales. Limpieza y pintura de estructura metálica de columnas con dos manos de antóxido negro mate.



Provisión de revestimientos de instalaciones en grava gris mate, con frente de rutil y resado antideslizante.



Layout

Pisos

Cielorrasos

Iluminación y datos

Instalaciones:
Todas las instalaciones nuevas figuran en sus respectivos planos y deben cumplir con las especificaciones de sus respectivos anexos. Tener en cuenta la realización de desagües para los equipos de aire acondicionado. En donde correspondiera, todas las instalaciones irán embutidas por pared dentro de caño de hierro liviano.

- Tareas más a realizar:**
- Demolición de divisiones existentes, baños y kitchenettes.
 - Reparación de muros resultados de las demoliciones.
 - Demolición de pisos y carpetas.
 - Reparación de cielorrasos.
 - Desarme de carpinterías existentes a retirar según la IO.
 - Reño de instalaciones de energía, datos, TV, gas, agua, desagües, etc.
 - Reño de elementos metálicos abrochados o amarrados.
 - Reparación general de desperfectos edificios.

Referencias de pisos y cielorrasos:

	Piso de mosaico granítico de 40x40 cm. Color 1 a definir por la IO. Zócalos de granito ídem piso.
	Sola de granito tipo gris mara, de 3cm de espesor. Con fresado antideslizante.
	Piso de concreto alisado antideslizante, terminación pintura epoxi color a definir por la IO. Zócalos de cemento de 10 cm de altura.
	Cielorraso de placa hidrófuga (verdes) de 12.5 mm de espesor y pintura.
	Reparación de cielorraso existente y pintura.

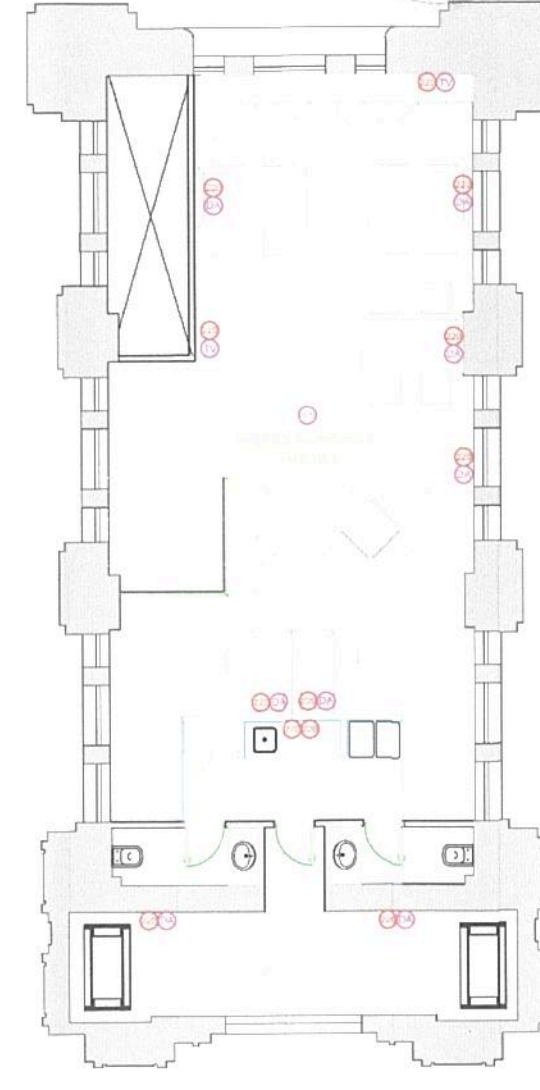
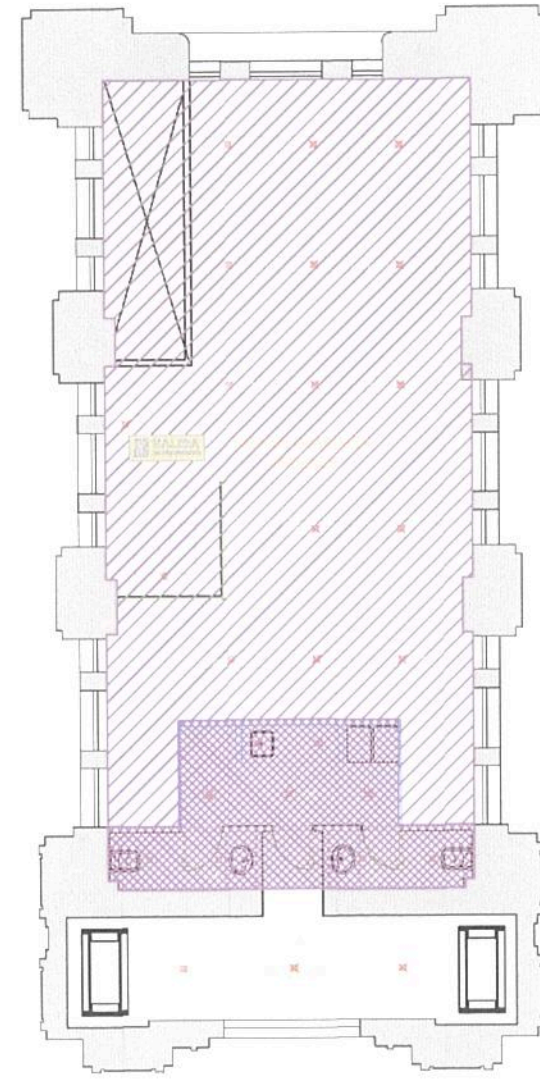
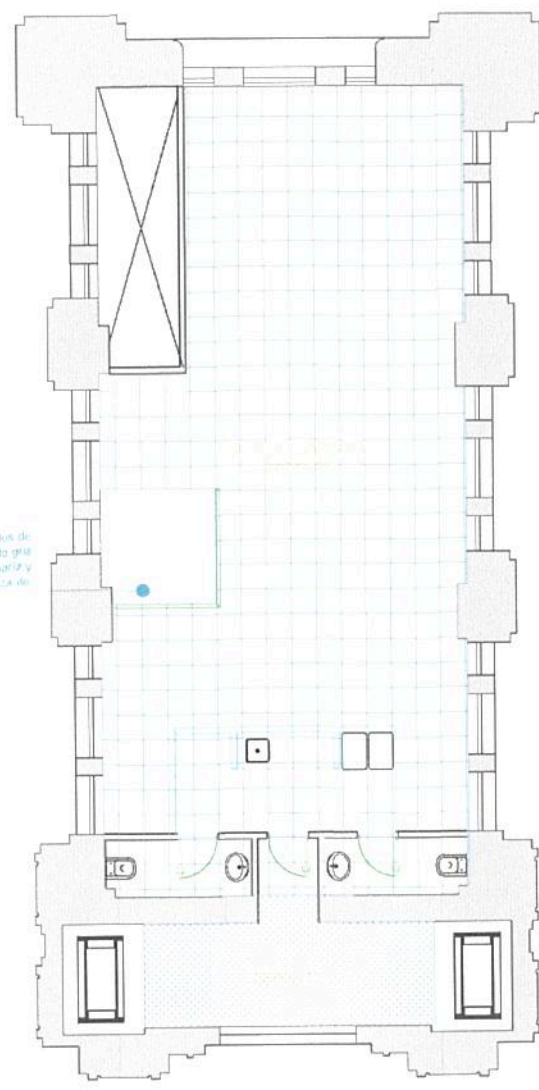
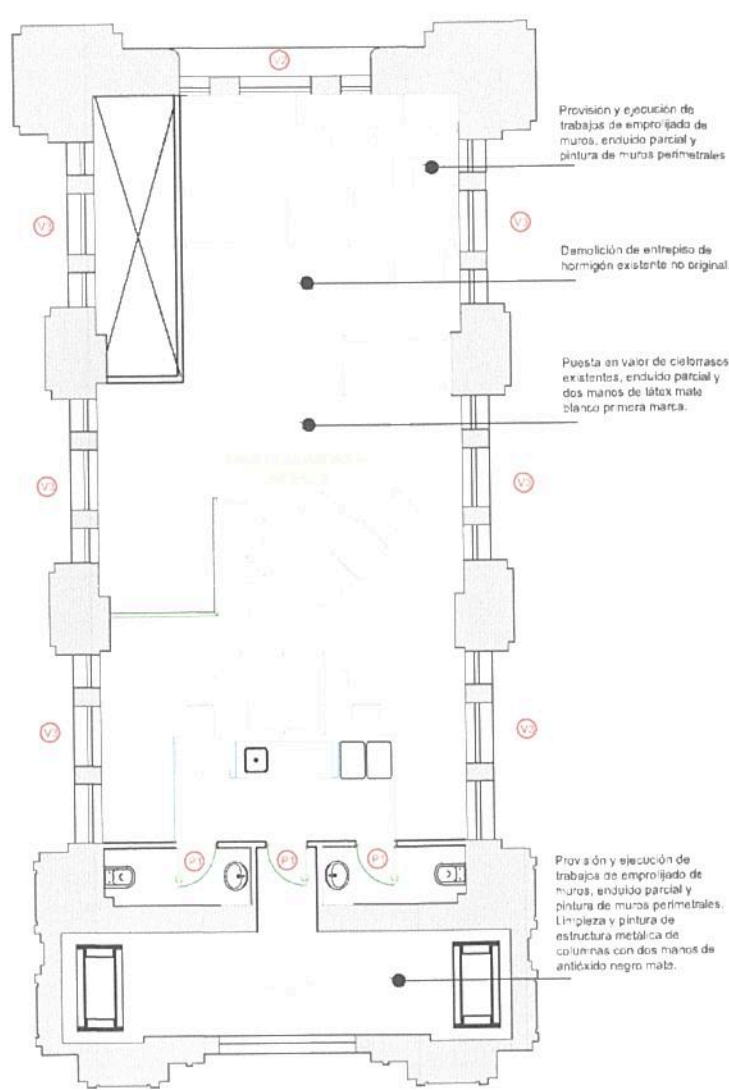
Referencias de artefactos de iluminación:

	Donde figura "EM" en el artefacto, deberá entenderse con funcionamiento de emergencia, incluyendo batería.
	Artefacto de embutir con lámpara de led. Marca Luccola modelo kevin et502 de 20w o similar. Dimenzionable desde tablero.
	Artefacto de aplicar con lámpara de led. Marca Luccola modelo Prada de 60w o superior.
	Artefacto de embutir con lámpara de led. Marca Luccola modelo astor III.
	Artefacto de suspender hermético con lámpara 18 led. Marca Luccola modelo mare.
	Artefacto de aplicar. Modelo Luccola wing IV o superior calidad. Con lámpara led.
	Indicador luminoso de salida de emergencia.
	Artefacto de emergencia Wanico o calidad superior.

Referencias de datos:

	Puesto de 220v doble. Con tomas color rojo. Módulos cambio axial o similar calidad.
	Puesto de datos doble. Cableado hasta rack. Se proveerá 1 patchcord de 60cm + 1 de 190cm.
	Puesto de tv. Se cao será hasta montaje de tv. Se proveerá de 1 patchcord de 2.5 mts.
	Puesto de cctv equipado. Cableado hasta rack. Se proveerá de 1 patchcord de 60cm y 1 de 40cm.

TRENES ARGENTINOS OPERACIONES Operadora Ferroviaria Sociedad del Estado Av. Dr. Ramos Mejía 1302, 4º, CABA (CP 1104) Argentina. Tel. (54-11) 3220-630 www.trenesargentinos.gob.ar		Ministerio de Transporte Presidencia de la Nación	
EJECUTO		DESCRIPCION	
PROYECTO		PUESTA EN VALOR INTEGRAL DE LA ESTACION PLAZA CONSTITUCION PATAS ANDENES - PATA 4 - PLANTA ALTA	
APROBO		ESCALA: 1:125 FECHA: 09/09/16 LINEA: ROCA RAMAL: -	Ing. MARTIN DE BONY SUBGERENTE DE VIAS Y OBRAS OPERADORA FERROVIARIA SOCIEDAD DEL ESTADO
LA FIRMA SE RESERVA LA PROPIEDAD DE ESTE ELABORADO CON PROHIBICION DE REPRODUCIRLO O TRANSFERIRLO EN TODO O EN PARTE A OTRA FIRMA O PERSONA SIN SU PREVIA AUTORIZACION ESCRITA.		PLANO TP TPB	GR-VO-ET-005-A10-PL12



Instalaciones:
Todas las instalaciones nuevas figuran en sus respectivos planos y deben cumplir con las especificaciones de sus respectivos anexos. Tener en cuenta la realización de desagües para los equipos de aire acondicionado. En donde corresponda, todas las instalaciones irán embutidas por pared dentro de caño de hierro liviano.

- Tareas básicas a realizar:**
- Demolición de divisiones existentes, baños y kitchenettes.
 - Reparación de muros resultados de las demoliciones.
 - Demolición de pisos y carpelas.
 - Reparación de cielorrasos.
 - Desarme de carpinterías existentes a retrar según la IO.
 - Retiro de instalaciones de energía, datos, TV, gas, agua, desagües, etc.
 - Retiro de elementos metálicos abrochados o amurados.
 - Reparación general de desperfectos edilicios.

Referencias de pisos y cielorrasos:

	Piso de mosaico granítico de 40x40 cm. Color 1 a definir por la Zócalos de granito ídem pisos.
	Sola de granito tipo gris mate, de 3cm de espesor. Con fresado antideslizante.
	Piso de cemento alisado antideslizante, terminación pintura epoxi color a definir por la IO. Zócalos de cemento de 10 cm de altura.
	Cielorraso de placa hidrófuga (verdes) de 12.5 mm de espesor y perlita.
	Reparación de cielorrasos existentes y pintura.

Referencias de artefactos de iluminación:

	Donde figura "EM" en el artefacto, deberá entenderse con funcionamiento de emergencia, incluyendo batería.
	Artefacto de embutir con lámpara de led. Marca Luccola modelo Kevin et 502 de 20w o sim lar. Dimenzable desde tablero.
	Artefacto de aplicar con lámpara de led. Marca Luccola modelo Prada de 60w o superior.
	Artefacto de embutir con lámpara de led. Marca Luccola modelo o astón III.
	Artefacto de suspender hermético con lámpara 18 led. Marca Luccola modelo mate.
	Artefacto de aplicar. Modelo Luccola wing IV o superior calidad. Con lámpara led.
	Indicador luminoso de salida de emergencia.
	Artefacto de emergencia Wanico o calidad superior.

Referencias de datos:

	Punto de 220v doble. Con tomas color rojo. Módulos cambio xxxii o similar calidad.
	Punto de datos doble. Cableado hasta rack. Se proveerá 1 patchcord de 60cm + 1 de 190cm.
	Punto de tv. Se cableará hasta montante de tv. Se proveerá de 1 patchcord de 2.5mts.
	Punto de cctv equipado. Cableado hasta rack. Se proveerá de 1 patchcord de 60cm y 1 de 40cm.

TRENES ARGENTINOS OPERACIONES

Operadora Ferroviaria Sociedad del Estado
Av. Dr. Ramos Mejía 1302, 4º. CABA (CP 1104)
Argentina. Tel. (54-11) 3220-630
www.trenesargentinos.gob.ar

Ministerio de Transporte
Presidencia de la Nación

**PUESTA EN VALOR INTEGRAL DE LA ESTACION
PLAZA CONSTITUCION
PATAS ANDENES - PATA 5 - PLANTA ALTA**

Ing. MARTIN DE BONY
INGENIERO DE VIAS Y OBRAS
OPERADORA FERROVIARIA
SOCIEDAD DEL ESTADO

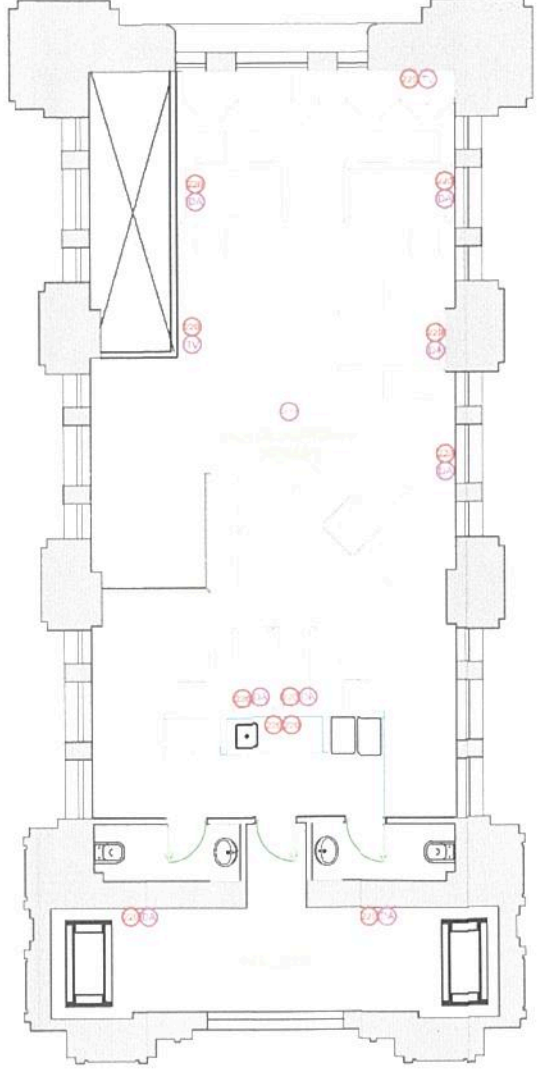
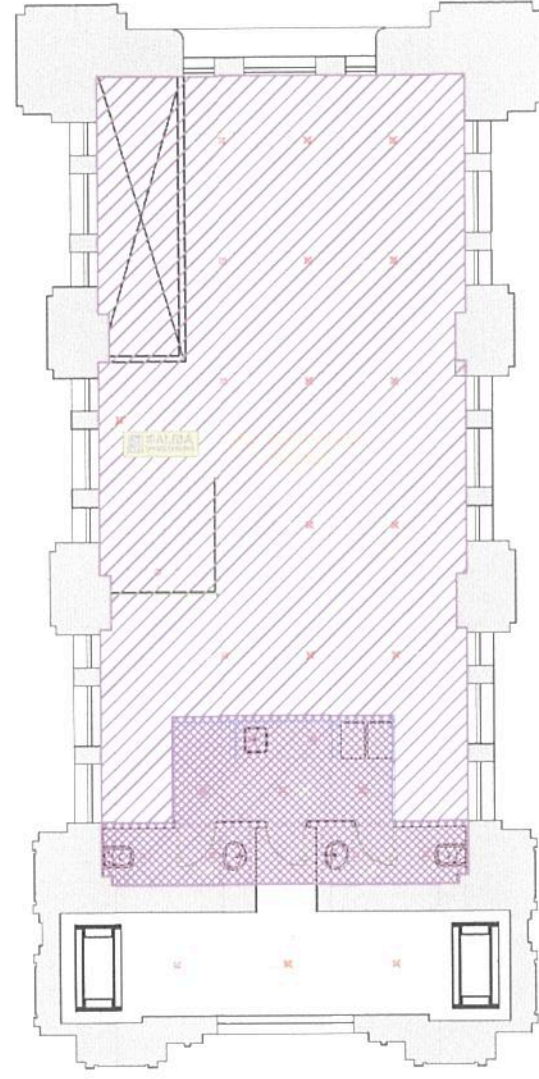
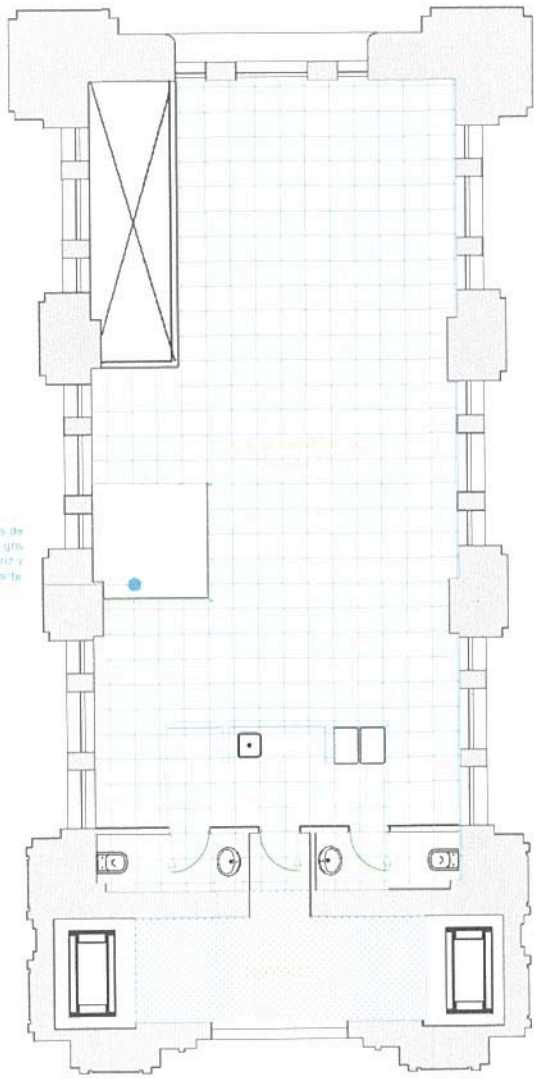
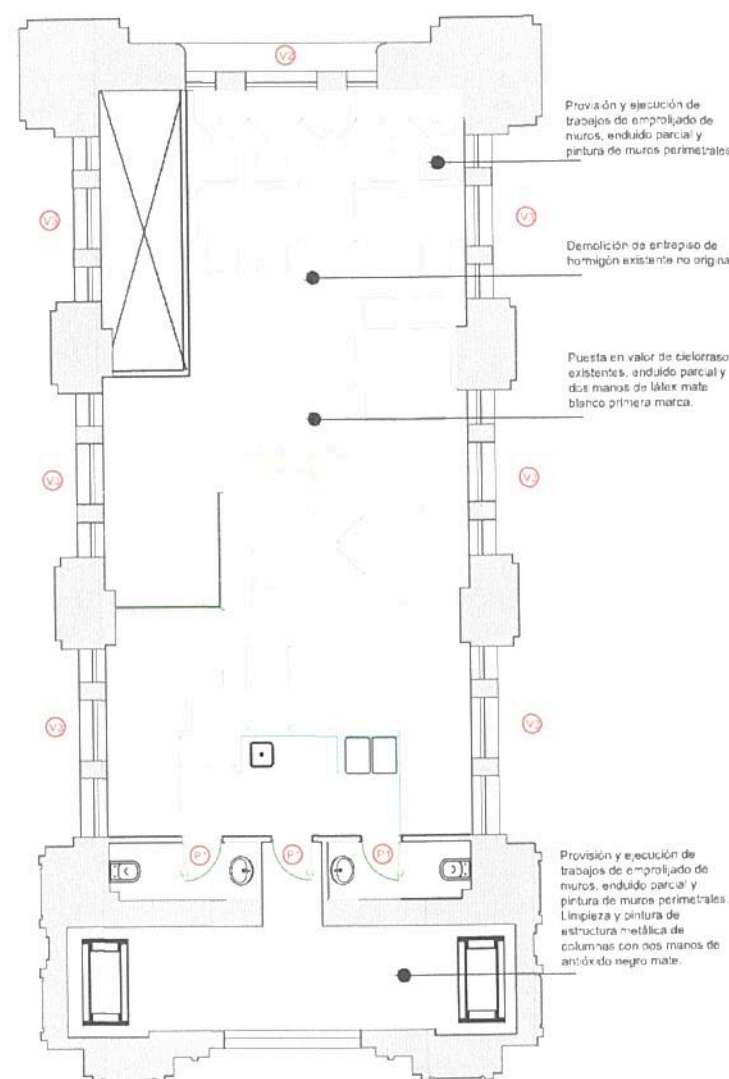
ESCALA 1:125 | FECHA: 09/09/16 | LINEA: ROCA | RAMAL: -

LA FIRMA SE RESERVA LA PROPIEDAD DE ESTE ELABORADO CON PROHIBICION DE REPRODUCIRLO O TRANSFERIRLO EN TODO O EN PARTE A OTRA FIRMA O PERSONA SIN SU PREVIA AUTORIZACION ESCRITA.

PLANO TP TPB | GR-VO-ET-005-A10-PL13

REVISION

Ing. Miguel Eduardo Fernandez
GERENTE DE INGENIERIA
OPERADORA FERROVIARIA
SOCIEDAD DEL ESTADO



Llaves

Pisos

Cielorrasos

Suministros y datos

Instalaciones:
Todas las instalaciones nuevas figuran en sus respectivos planos y deben cumplir con las especificaciones de sus respectivos anexos. Tener en cuenta la realización de desagües para los equipos de aire acondicionado.
En donde corresponda, todas las instalaciones serán embutidas por pared dentro de caño de hierro liviano.

- Tareas básicas a realizar:**
- Demolición de divisiones existentes, baños y kitchenettes.
 - Reparación de muros resultados de las demoliciones.
 - Demolición de pisos y carpetas.
 - Reparación de cielorrasos.
 - Desarme de carpinterías existentes a retrar según la IO.
 - Retiro de instalaciones de energía, datos, TV, gas, agua, desagües, etc.
 - Ristio de elementos metálicos abrochados o amarrados.
 - Reparación general de desperfectos edicios.

Referencias de pisos y cielorrasos:

	Piso de mosaico granítico de 40x40 cm. Color 1 a definir por la Zócalos de granito idem pisos.
	Sola de granito tipo gris mara, de 3cm de espesor. Con frenado antideslizante.
	Piso de concreto alisado antideslizante, terminación pintura epoxi color a definir por la io. Zócalos de cemento de 10 cm de altura.
	Cielorraso de placa hidrófuga (verdes) de 12.5 mm de espesor y pintura.
	Reparación de cielorraso existente y pintura.

Referencias de artefactos de iluminación:

	Donde figura "EM" en el artefacto, deberá entenderse con funcionamiento de emergencia, incluyendo batería.
	Artefacto de embutir con lámpara de led. Marca Luccola modelo levh et502 es 20w o similar. Dimetizable desde tablero.
	Artefacto de aplicar con lámpara de led. Marca Luccola modelo Prada de 60w o superior.
	Artefacto de embutir con lámpara de led. Marca Luccola modelo astón III.
	Artefacto de suspender hermético con lámpara led. Marca Luccola modelo mate.
	Artefacto de aplicar. Modelo Luccola wing IV o superior calidad. Con lámpara led.
	Indicador luminoso de salida de emergencia.
	Artefacto de emergencia Wanico o calidad superior.

Referencias de datos:

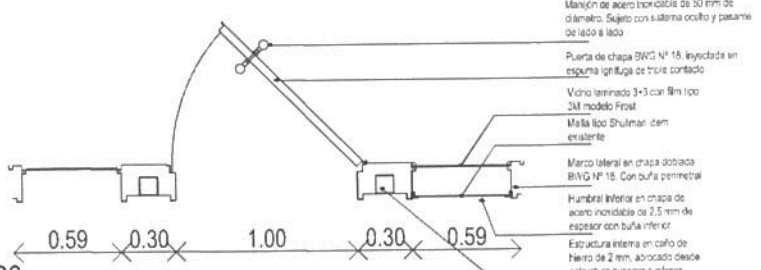
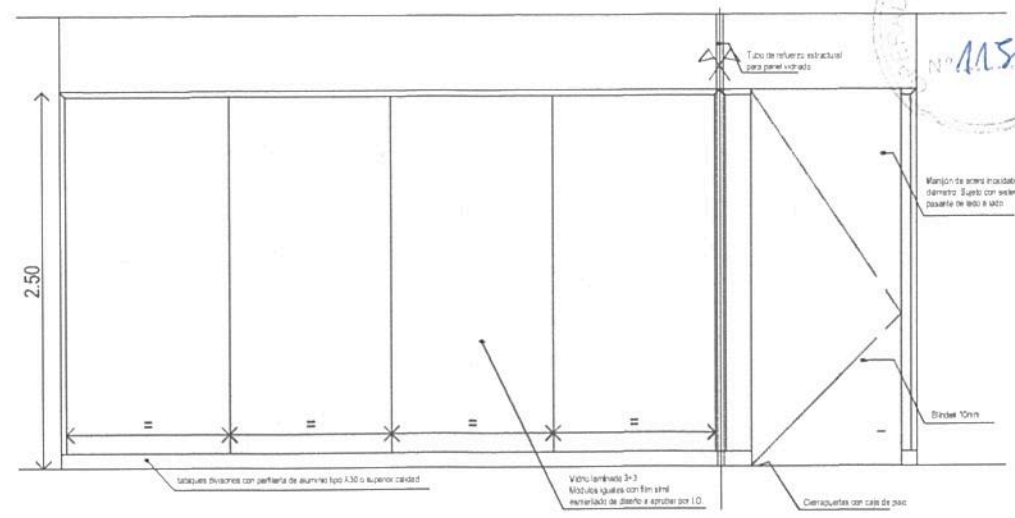
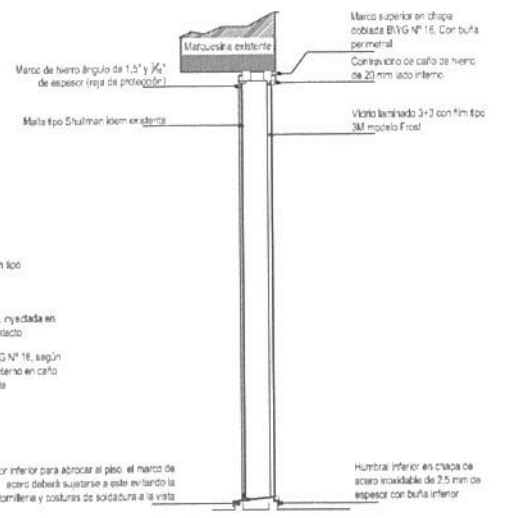
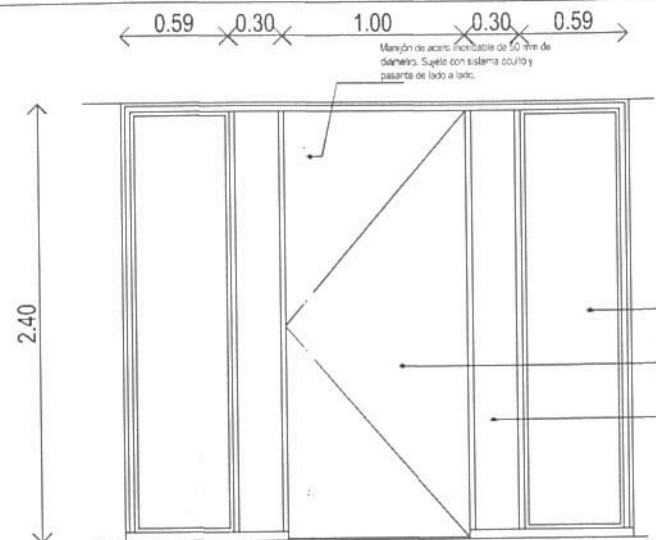
	Puesto de 220v doble. Con tomas color rojo. Módulos combi xxxii o similar calidad.
	Puesto de datos doble. Cableado hasta rack. Se proveerá 1 patchcord de 60cm + 1 de 190cm.
	Puesto de tv. Se cableará hasta montante de tv. Se proveerá de 1 patchcord de 2.5 mts.
	Puesto de cctv equipado. Cableado hasta rack. Se proveerá de 1 patchcord de 60cm y 1 de 40cm.

TRENES ARGENTINOS OPERACIONES

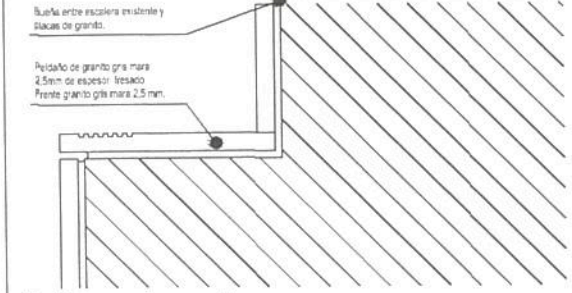
Operadora Ferroviaria Sociedad del Estado
Av. Dr. Ramos Mejía 1302, 4°, CABA (CP 1104)
Argentina. Tel. (54-11) 3220-630
www.trenesargentinos.gob.ar

Ministerio de Transporte
Presidencia de la Nación

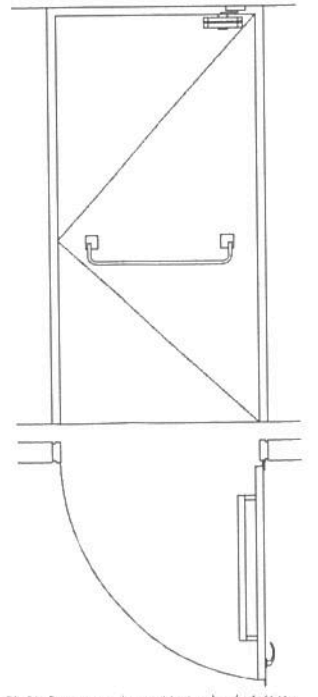
EJECUTO	DESCRIPCIÓN												
PROYECTO	<p>PUESTA EN VALOR INTEGRAL DE LA ESTACION PLAZA CONSTITUCION PATAS ANDENES - PATA 6 - PLANTA ALTA</p> <p style="text-align: right;">Ing. MARTIN DE BONY GERENTE DE VIAS Y OBRAS OPERADORA FERROVIARIA SOCIEDAD DEL ESTADO</p>												
APROBO	<table border="1" style="width: 100%; font-size: small;"> <tr> <td>ESCALA 1:125</td> <td>FECHA: 09/09/16</td> <td>LINEA: ROCA</td> <td>RAMAL: -</td> </tr> <tr> <td colspan="4">LA FIRMA SE RESERVA LA PROPIEDAD DE ESTE ELABORADO CON PROHIBICION DE REPRODUCIRLO O TRANSFERIRLO EN TODO O EN PARTE A OTRA FIRMA O PERSONA SIN SU PREVIA AUTORIZACION ESCRITA.</td> </tr> <tr> <td>PLANO TP</td> <td>TPB</td> <td>GR-VO-ET-005-A10-PL14</td> <td style="text-align: right;"></td> </tr> </table>	ESCALA 1:125	FECHA: 09/09/16	LINEA: ROCA	RAMAL: -	LA FIRMA SE RESERVA LA PROPIEDAD DE ESTE ELABORADO CON PROHIBICION DE REPRODUCIRLO O TRANSFERIRLO EN TODO O EN PARTE A OTRA FIRMA O PERSONA SIN SU PREVIA AUTORIZACION ESCRITA.				PLANO TP	TPB	GR-VO-ET-005-A10-PL14	
ESCALA 1:125	FECHA: 09/09/16	LINEA: ROCA	RAMAL: -										
LA FIRMA SE RESERVA LA PROPIEDAD DE ESTE ELABORADO CON PROHIBICION DE REPRODUCIRLO O TRANSFERIRLO EN TODO O EN PARTE A OTRA FIRMA O PERSONA SIN SU PREVIA AUTORIZACION ESCRITA.													
PLANO TP	TPB	GR-VO-ET-005-A10-PL14											



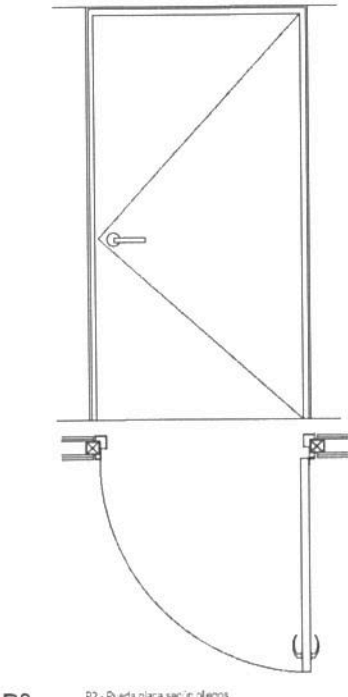
Carpintería P6



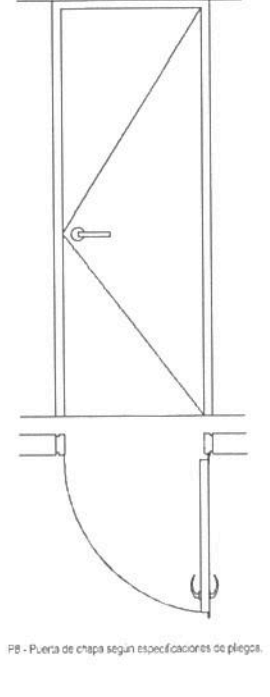
Peldaños de granito



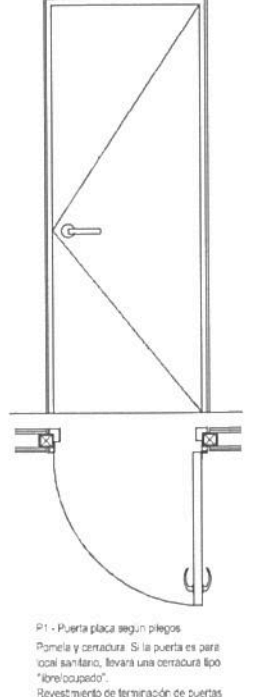
P1



P2



P8



P9

Carpintería C1

P1 - Puerta placa según pliegos
Pomela y cerradura. Si la puerta es para local sanitario, llevar una cerradura tipo "lock occupied".
Revestimiento de terminación de puertas según pliego.

Ing. MARTIN DE BONY
GERENTE DE VIAS Y OBRAS
OPERADORA FERROVIARIA
SOCIEDAD DEL ESTADO

Instalaciones:
Todas las instalaciones nuevas figuran en sus respectivos planos y deben cumplir con las especificaciones de sus respectivos anexos. Tener en cuenta la realización de desagües para los equipos de aire acondicionado. En donde correspondiera, todas las instalaciones irán embutidas por pared dentro de caño de fierro liviano.

- Tareas básicas a realizar:**
- Demolición de divisiones existentes, baños y kitchenettes.
 - Reparación de muros resultados de las demoliciones.
 - Demolición de pisos y carpelas.
 - Reparación de cielorrasos.
 - Desarme de carpinterías existentes e retirar según la IO.
 - Retiro de instalaciones de energía, datos, TV, gas, agua, desagües, etc.
 - Retiro de elementos metálicos abrochados o amarrados.
 - Reparación general de desperfectos edilicios.

Referencias de pisos y cielorrasos:

	Piso de mosaico granítico de 40x40 cm. Color 1 a definir por la IO. Zócalos de granito ídem pisos.
	Sola de granito tipo gris mara, de 3cm de espesor. Con fresado antideslizante.
	Piso de cemento alisado antideslizante, terminación pintura epoxi color a definir por la IO. Zócalos de cemento de 10 cm de altura.
	Cielorraso de placa inórfuga (verdes) de 12.5 mm de espesor y pintura.
	Reparación de cielorraso existente y pintura.

Referencias de artefactos de iluminación:

	Donde figura "EM" en el artefacto, deberá entenderse con funcionamiento de emergencia, incluyendo batería.
	Artefacto de embutir con lámpara de led. Marca Luccola modelo Kevin et502 de 20w o similar. Dimenzionable desde tablero.
	Artefacto de aplicar con lámpara de led. Marca Luccola modelo Prada de 60w o superior.
	Artefacto de embutir con lámpara de led. Marca Luccola modelo Aston III.
	Artefacto de suspender hermético con lámpara led. Marca Luccola modelo mare.
	Artefacto de aplicar. Modelo Luccola wing IV o superior calidad. Con lámpara led.
	Indicador luminoso de salida de emergencia.
	Artefacto de emergencia Wanico o calidad superior.

Referencias de datos:

	Puerto de 220v doble. Con tomas color rojo. Módulos cambio xillil o similar calidad.
	Puerto de datos doble. Cableado hasta rack. Se proveerá 1 patchcord de 63cm + 1 de 190cm.
	Puerto de tv. Se cableará hasta montante de tv. Se proveerá de 1 patchcord de 2.5 mts.
	Puerto de cctv equipado. Cableado hasta rack. Se proveerá de 1 patchcord de 60cm y 1 de 40cm.

TRENES ARGENTINOS OPERACIONES

Operadora Ferroviaria Sociedad del Estado
Av. Dr. Ramos Mejía 1302, 4°, CABA (CP 1104)
Argentina. Tel. (54-11) 3220-630
www.trenesargentinos.gov.ar

Ministerio de Transporte
Presidencia de la Nación

**PUESTA EN VALOR INTEGRAL DE LA ESTACION
PLAZA CONSTITUCION
PATAS ANDENES - DETALLES**

Ing. Miguel Eduardo Fernández
GERENTE DE INGENIERIA
OPERADORA FERROVIARIA
SOCIEDAD DEL ESTADO

EJECUTO	DESCRIPCION
PROYECTO	ESCALA VARIAS
APROBO	FECHA: 09/09/16 LINEA: ROCA

RAMAL: GR-VO-ET-005-A10-PL15

LA FIRMA SE RESERVA LA PROPIEDAD DE ESTE ELABORADO CON PROHIBICION DE REPRODUCIRLO O TRANSFERIRLO EN TODO O EN PARTE A OTRA FIRMA O PERSONA SIN SU PREVIA AUTORIZACION ESCRITA.

PLANO TP TPB

REVISION