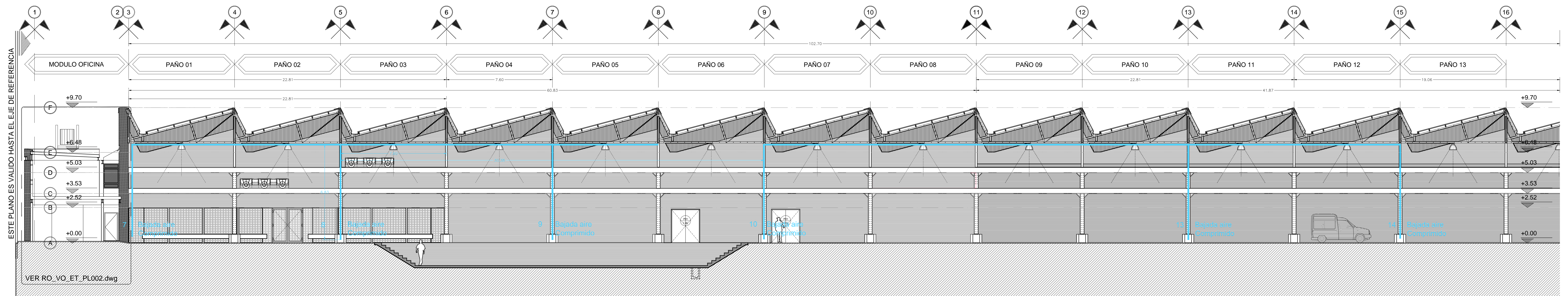
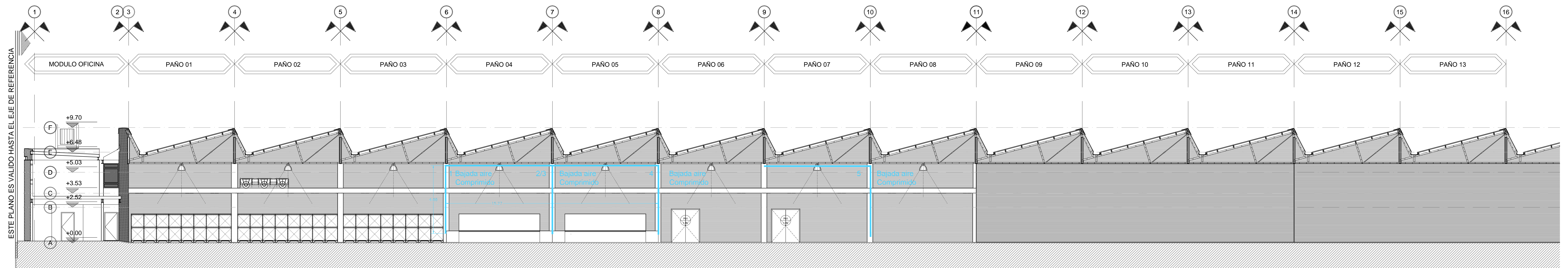


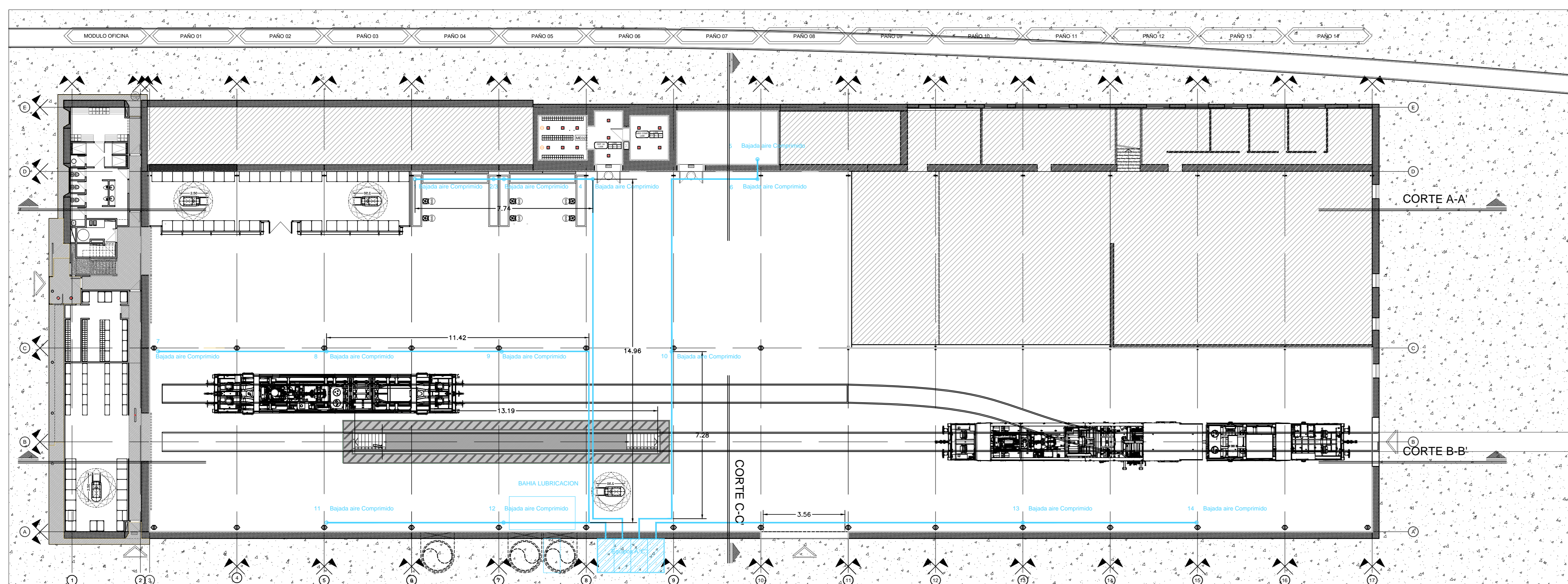
CORTE LONGITUDINAL A-A'



CORTE LONGITUDINAL B-B'



PLANTA DE CONJUNTO



Proyecto Ejecutivo

Los materiales a utilizar en la ejecución de los trabajos serán de la mejor calidad dentro de las marcas y modelos sugeridos, debiendo los mismos contar con el correspondiente cumplimiento de las normas ISO 8573, pudiendo la IO disponer de inmediato el rechazo de los mismos y aún de los trabajos realizados con ellos; cuando a su solo juicio no respondan a la calidad exigida y sello correspondiente. Se valorará también el cumplimiento de las Normas ISO Serie 9000 y anexas.

Salvo que medie expresa indicación en contrario, todos los materiales indicados en el presente PET serán provistos y colocados por la Contratista.

Cuando se indican en los planos y en estas especificaciones, marcas y/o modelos de referencia, se hace al solo efecto de determinar tanto características técnicas, como un grado de calidad mínima aceptable, a la vez que al de brindar a los Oferentes parámetros concretos al efectuar su cotización; pero no implica el compromiso de aceptar tales materiales si no cumplen con las normas de calidad o características requeridas.

El Contratista, podrá ofrecer elementos de calidad equivalente o superior, quedando la IO capacitada para determinar a su solo juicio el grado de equivalencia de los mismos. Cuando se deban efectuar ensayos (ya sea parciales o completos) de uno o todos los materiales propuestos (a efectos de determinar a ciencia cierta su calidad), los gastos que los mismos generen serán por cuenta y cargo del Oferente.

Los equipos fabricados en el país, bajo licencia o aquellos cuya realización no es habitual o factible en fábrica, deberán presentar protocolos de ensayos de elementos fabricados en el país, y en fecha reciente, no siendo válidos los protocolos de los modelos originales o de los prototipos fabricados en ocasión de otorgarse la licencia.

Memoria Descriptiva de Materiales

A los efectos de evaluar adecuadamente las ofertas, el oferente indicará las marcas de la totalidad de los materiales que propone, proveer e instala sin excepción.

Principales características de los elementos constitutivos de la instalación de aire comprimido

Pautas de diseño para las líneas de suministro

Puesto que el compresor, el depósito y los enfriadores suelen situarse en una sala, es preciso diseñar la distribución en planta (piping lay-out) de las líneas de suministro desde el compresor a los puntos de consumo.

Se ha procurado que la distribución mínima en la medida de lo posible las longitudes de las tuberías desde el compresor al punto más alejado. En aquellas redes que sean muy extensas, es preferible situar el compresor en una zona central, minimizando así la distancia al punto más alejado, si bien esto depende de los huecos libres en la nave donde se situará la instalación.

- Pautas de diseño recomendadas:**
- Los puntos de drenaje se colocan con la ayuda de T's, ya que el cambio brusco en la dirección del flujo facilita la separación de las gotas de agua de la corriente de aire.
 - Las tuberías deben ir descendiendo levemente en la dirección del flujo. La pendiente puede fijarse aproximadamente en un 1% (ver figura 1).
 - Las conexiones de las diversas ramificaciones se hacen desde arriba (para obstaculizar al máximo posibles entradas de agua), (ver figura 1).
 - En todos los puntos bajos es recomendable colocar puntos de drenaje. Así mismo, en la línea principal se pueden colocar cada 30 - 40 metros, saliendo siempre desde el punto inferior de la tubería (ver figura 1).
 - El número de juntas y codos debe reducirse al máximo posible. De esta forma las pérdidas serán las menores posibles.

NOTAS	ESPECIFICACIONES	RECOMENDACIONES
<p>NOTA 1. EL CONTRATISTA DEBERÁ PRESENTAR PLANOS FINALES PARA LA VERIFICACION DE LAS REECCIONES PORTANTES.</p> <p>NOTA 2. EL CONTRATISTA DEBERÁ PREVER LA ACCESIBILIDAD A TODOS LOS LUGARES DE LA OBRA.</p> <p>NOTA 3. TODAS LAS MEDIDAS SE VERIFICARAN EN OBRA.</p> <p>NOTA 4. EL CONTRATISTA DEBERÁ PRESENTAR PLANOS FINALES PARA SER APROBADO POR LA IO.</p>	<p>NOTA 1. EL CONTRATISTA DEBERÁ PRESENTAR PLANOS FINALES PARA LA VERIFICACION DE LAS REECCIONES PORTANTES.</p> <p>NOTA 2. EL CONTRATISTA DEBERÁ PREVER LA ACCESIBILIDAD A TODOS LOS LUGARES DE LA OBRA.</p> <p>NOTA 3. TODAS LAS MEDIDAS SE VERIFICARAN EN OBRA.</p> <p>NOTA 4. EL CONTRATISTA DEBERÁ PRESENTAR PLANOS FINALES PARA SER APROBADO POR LA IO.</p>	<p>NOTA 1. EL CONTRATISTA DEBERÁ PRESENTAR PLANOS FINALES PARA LA VERIFICACION DE LAS REECCIONES PORTANTES.</p> <p>NOTA 2. EL CONTRATISTA DEBERÁ PREVER LA ACCESIBILIDAD A TODOS LOS LUGARES DE LA OBRA.</p> <p>NOTA 3. TODAS LAS MEDIDAS SE VERIFICARAN EN OBRA.</p> <p>NOTA 4. EL CONTRATISTA DEBERÁ PRESENTAR PLANOS FINALES PARA SER APROBADO POR LA IO.</p>