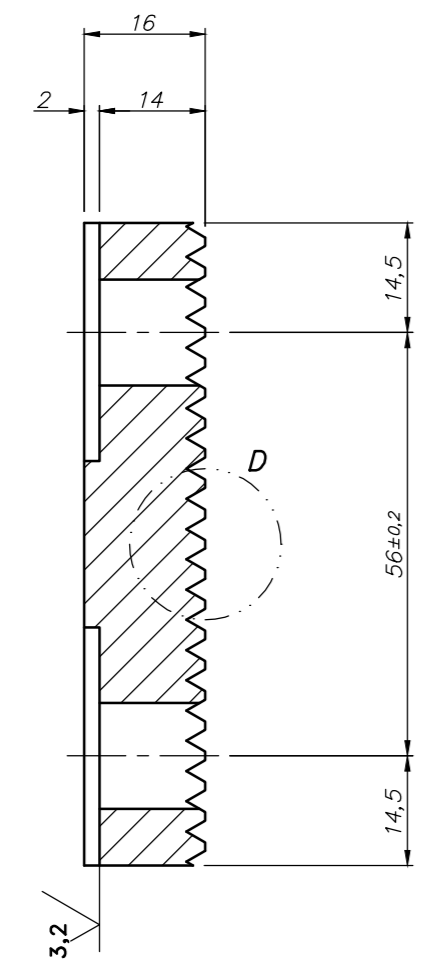
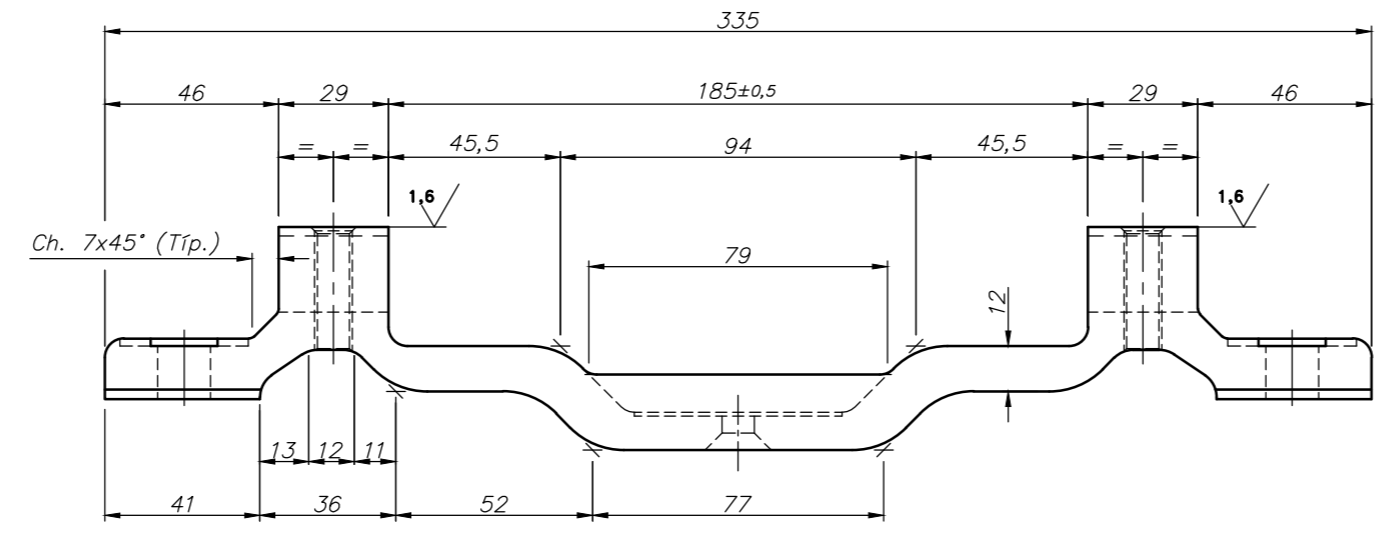
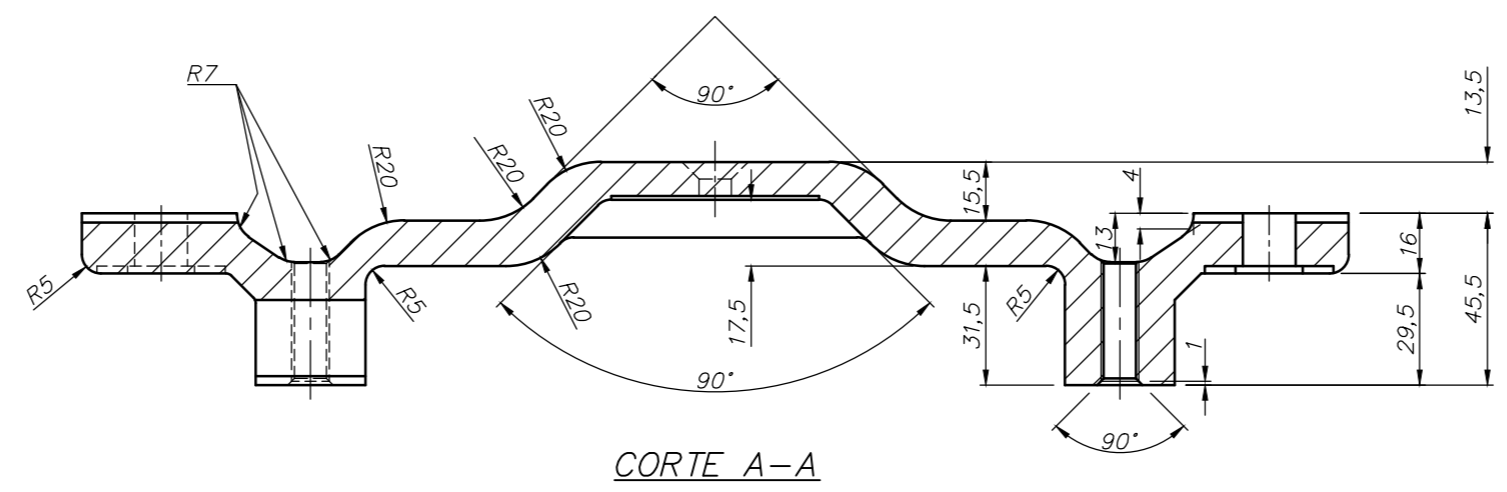
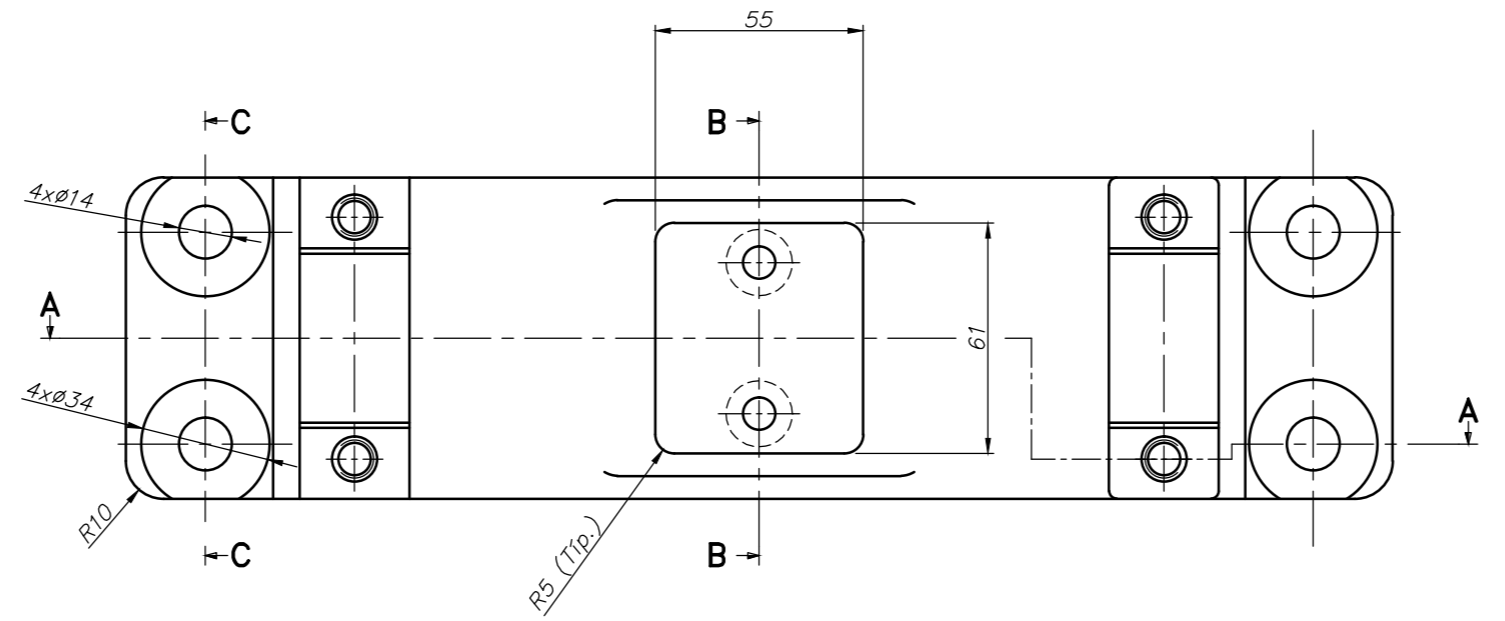


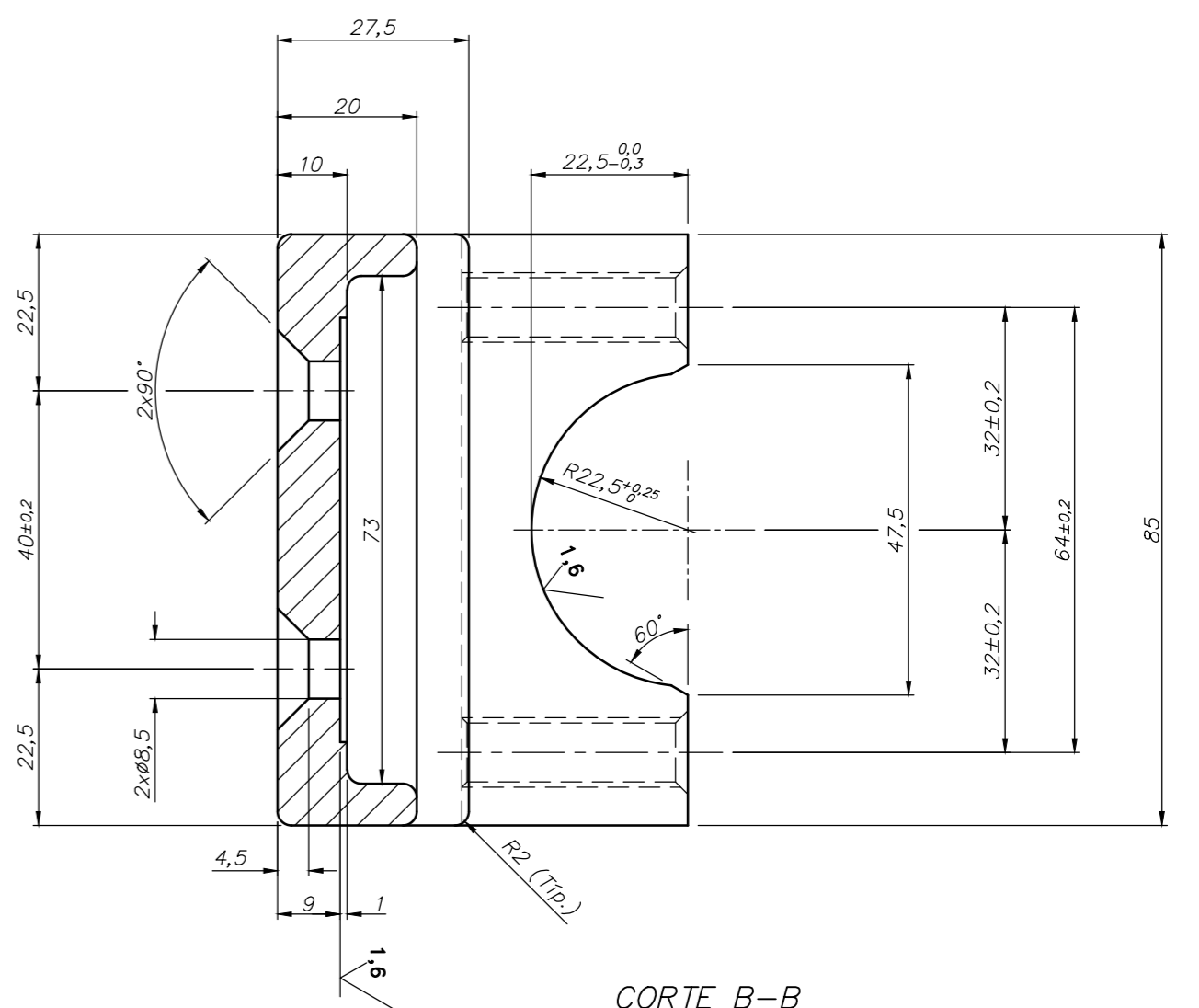
√(1,6 / 3,2)



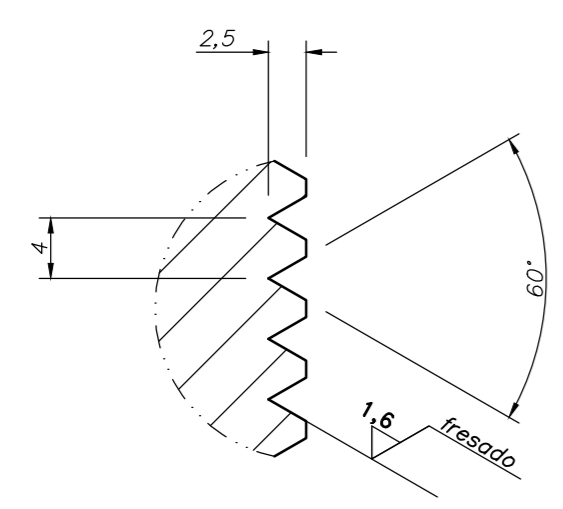
CORTE C-C  
(1:1)



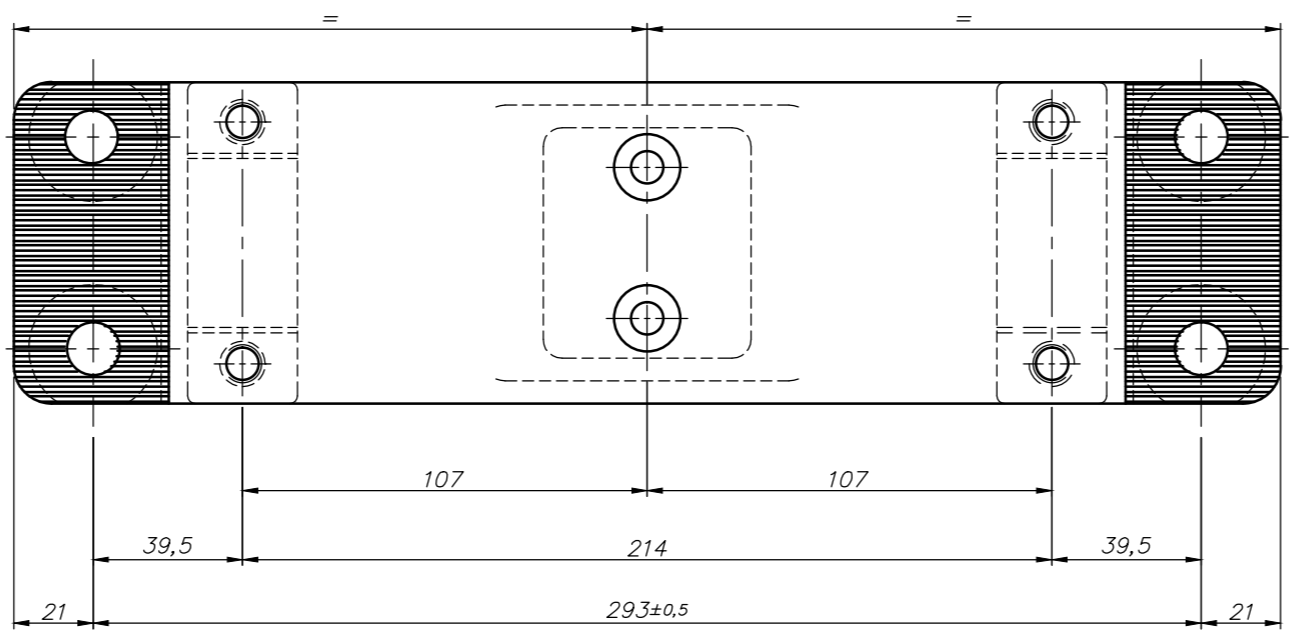
CORTE A-A



CORTE B-B  
(1:1)



DETALLE D  
(2:1)



MATERIAL: Bronce al Aluminio SAE 68A		SUBGERENCIA DE DESARROLLO Y NORMAS TECNICAS	
DISEÑO PROPIEDAD DE <b>Trenes Argentinos</b> <i>Operadora Ferroviaria</i> SIN AUTORIZACION ESCRITA DE LA MISMA EL PRESENTE DISEÑO NO PODRA SER UTILIZADO PARA LA CONSTRUCCION DEL OBJETO REPRESENTADO NI SER ENTREGADO A TERCEROS O REPRODUCIDOS. LA SOCIEDAD SE RESERVA LOS DERECHOS DE PROPIEDAD QUE ACUERDA LA LEY.		AREA: <b>MATERIAL RODANTE</b>	
		BASE DE MECANISMO BASCULANTE MECANISMO BASCULANTE DE PATIN COLECTOR COCHE CSR - MITSUBISHI	
Representacion, cotas y simbolos: Normas IRAM. Tolerancias no indicadas según IRAM: 2768-1 Clase m y 2768-2 Clase K.		HOJA 1/1	PLANO N°: 4.40.6.00.2003
RELEVO: J. Yanni	10/11/15	REV.	
DIBUJO: J. Yanni	13/01/16	CATALOGO: NUM4406002003ON	
REVISO: P. Orol	14/01/16		
APROBO: M. Cominotti			