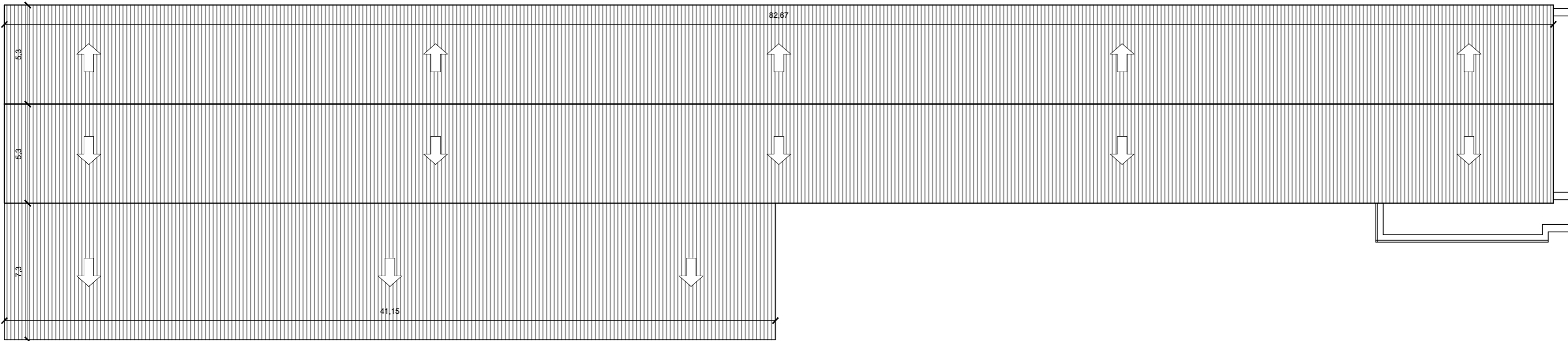
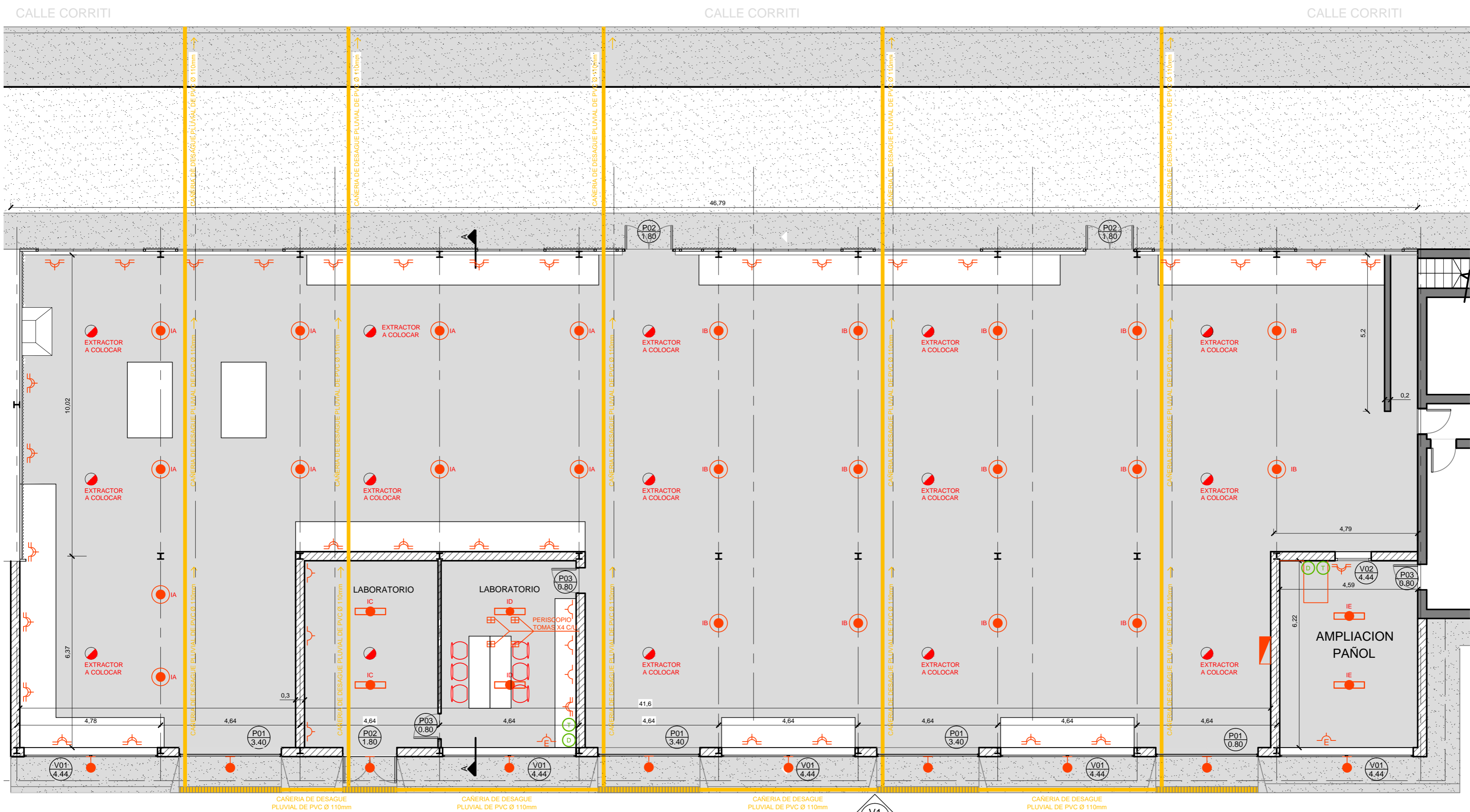


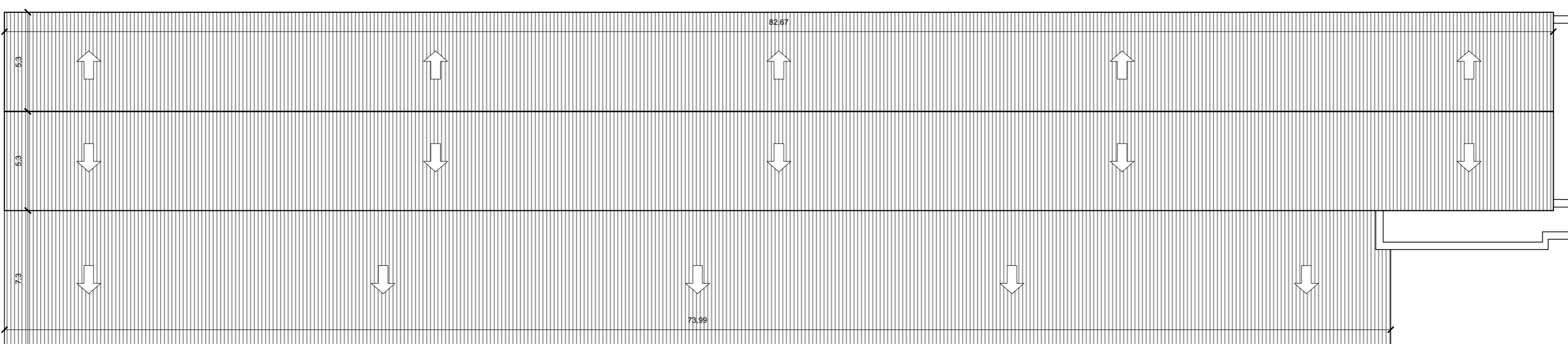
SITUACION ACTUAL ESC 1/200



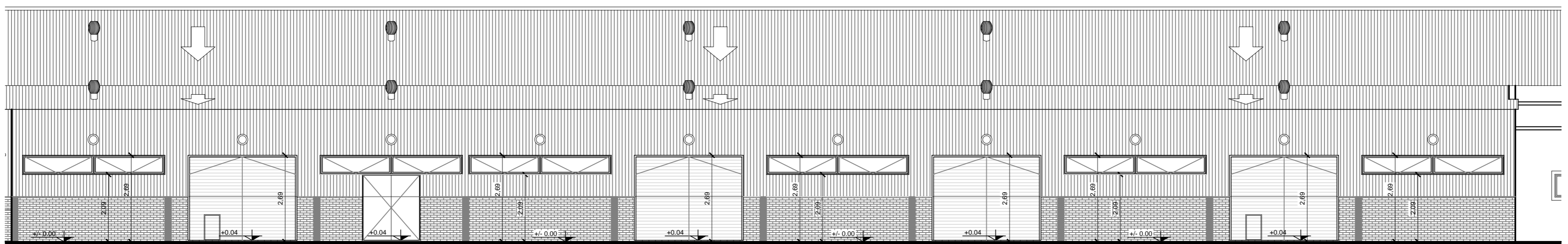
SITUACION ACTUAL PLANTA DE TECHOS ESC. 1/200



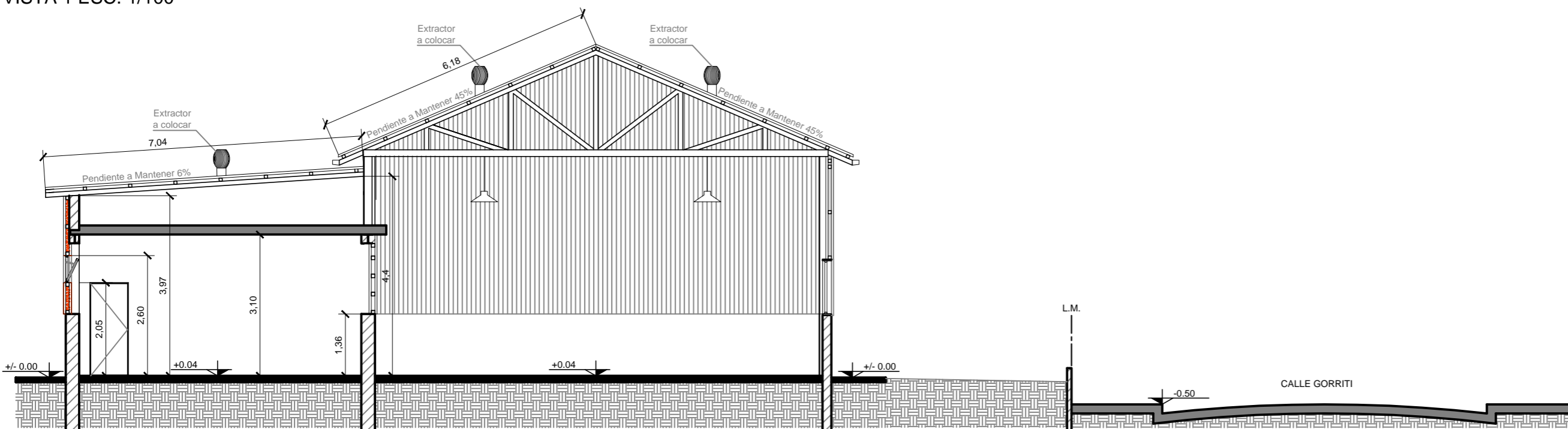
ANTEPROYECTO ARQ., INSTALACION ELECTRICA, INSTALACION DESAGUE PLUVIAL ESCALA 1/100



ANTEPROYECTO PLANTA DE TECHOS ESC. 1/200



VISTA 1 ESC. 1/100



CORTE A-A ES. 1/100

<b>Línea Belgrano Sur</b> <b>Trenes Argentinos</b> Operadora Ferroviaria	OBRA:	AMPLIACION Y MODIFICACION DE TALLER DE SEÑALAMIENTO TAPIALES	PROYECTO	ARQ. LUCIANO LAZARO
	UBICACION:	TAPIALES, LA MATANZA	DIBUJO/MODIFICO	M.M.O. PUGLIESE JUAN
SUBGERENCIA DE INFRAESTRUCTURA COORD. DE OBRAS DE TERCEROS	NOMBRE DE PLANO:	ANTEPROYECTO PLANTA ARQ., TECHOS, CORTE, INSTALACION ELECTRICA Y DESAGUES PLUVIALES	REVISO	ARQ. LUCIANO LAZARO
	PLANO NO APTO PARA CONSTRUIR		FECHA:	22/11/2017