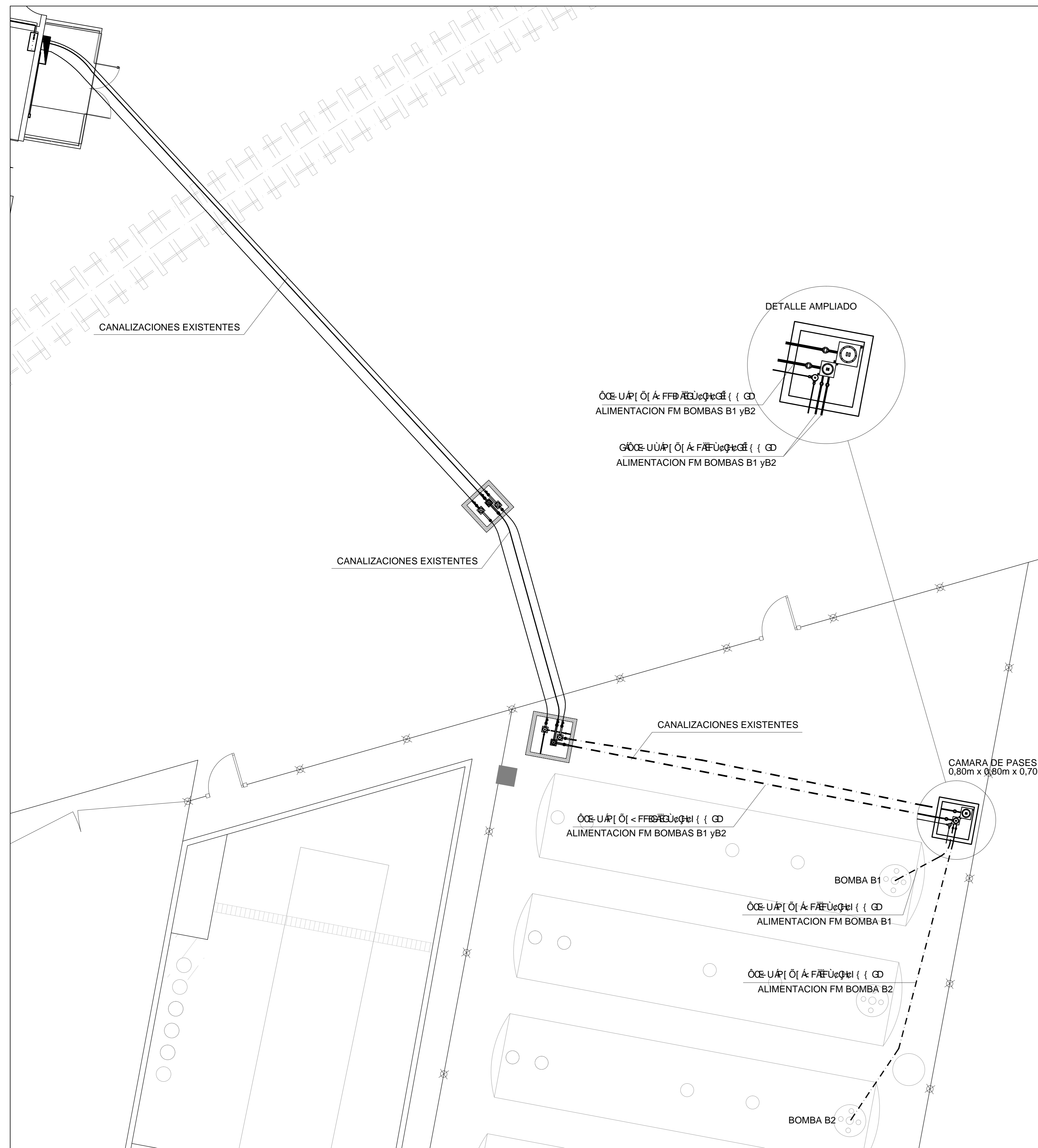
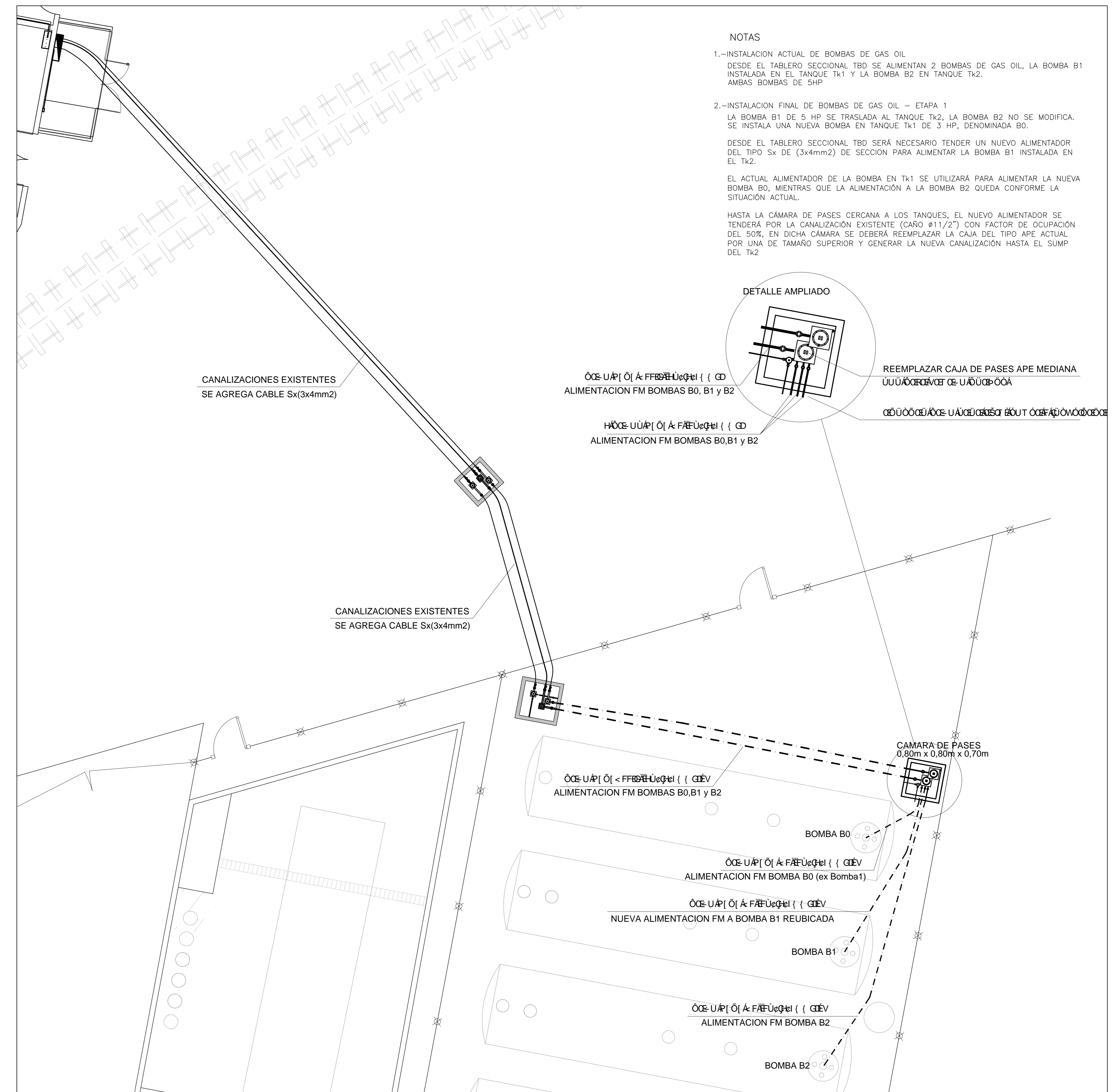


ΦΥΝΕΣΑΘΩΠΑΟΣ' ΟΝΥΘΑ/ΑΕΨΥΩΟΥΑΘΟΑΪΣ  
 ΨΥΝΑΘΩΠΑΘΩΝΑΘ



ΦΥΝΕΣΑΘΩΠΑΟΣ' ΟΝΥΘΑ/ΑΕΨΥΩΟΥΑΘΟΑΪΣ  
 ETAPA 1



NOTAS

- 1.-INSTALACION ACTUAL DE BOMBAS DE GAS OIL.  
 DESDE EL TABLERO SECCIONAL TBD SE ALIMENTAN 2 BOMBAS DE GAS OIL, LA BOMBA B1 INSTALADA EN EL TANQUE Tk1 Y LA BOMBA B2 EN TANQUE Tk2. AMBAS BOMBAS DE 5HP.
- 2.-INSTALACION FINAL DE BOMBAS DE GAS OIL - ETAPA 1  
 LA BOMBA B1 DE 5 HP SE TRASLADA AL TANQUE Tk2, LA BOMBA B2 NO SE MODIFICA. SE INSTALA UNA NUEVA BOMBA EN TANQUE Tk1 DE 3 HP, DENOMINADA B0.  
 DESDE EL TABLERO SECCIONAL TBD SERÁ NECESARIO TENER UN NUEVO ALIMENTADOR DEL TIPO Sx DE (3x4mm2) DE SECCION PARA ALIMENTAR LA BOMBA B1 INSTALADA EN EL Tk2.  
 EL ACTUAL ALIMENTADOR DE LA BOMBA EN Tk1 SE UTILIZARÁ PARA ALIMENTAR LA NUEVA BOMBA B0, MIENTRAS QUE LA ALIMENTACION A LA BOMBA B2 QUEDA CONFORME LA SITUACION ACTUAL.  
 HASTA LA CÁMARA DE PASES CERCANA A LOS TANQUES, EL NUEVO ALIMENTADOR SE TENDRÁ POR LA CANALIZACION EXISTENTE (CAÑO #11/2") CON FACTOR DE OCUPACION DEL 50%. EN DICHA CÁMARA SE DEBERÁ REEMPLAZAR LA CAJA DEL TIPO APE ACTUAL POR UNA DE TAMAÑO SUPERIOR Y GENERAR LA NUEVA CANALIZACION HASTA EL SUMP DEL Tk2.

Línea Belgrano Sur Trenes Argentinos Gerencia de Obras E	INSTALACIONES DE COMBUSTIBLE PARA TRIPULANTES
	TAPIALES
GERENCIA OBRAS E ΦΟΘΠΘΪΣ	IE-02 SECTOR 1 - INSTALACION ELECTRICA TANQUES GASOIL - ETAPA 1
Escala: ---	Fecha: ---