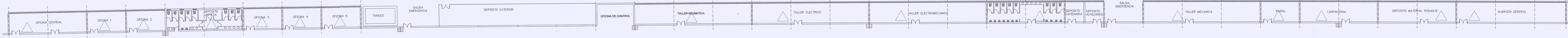
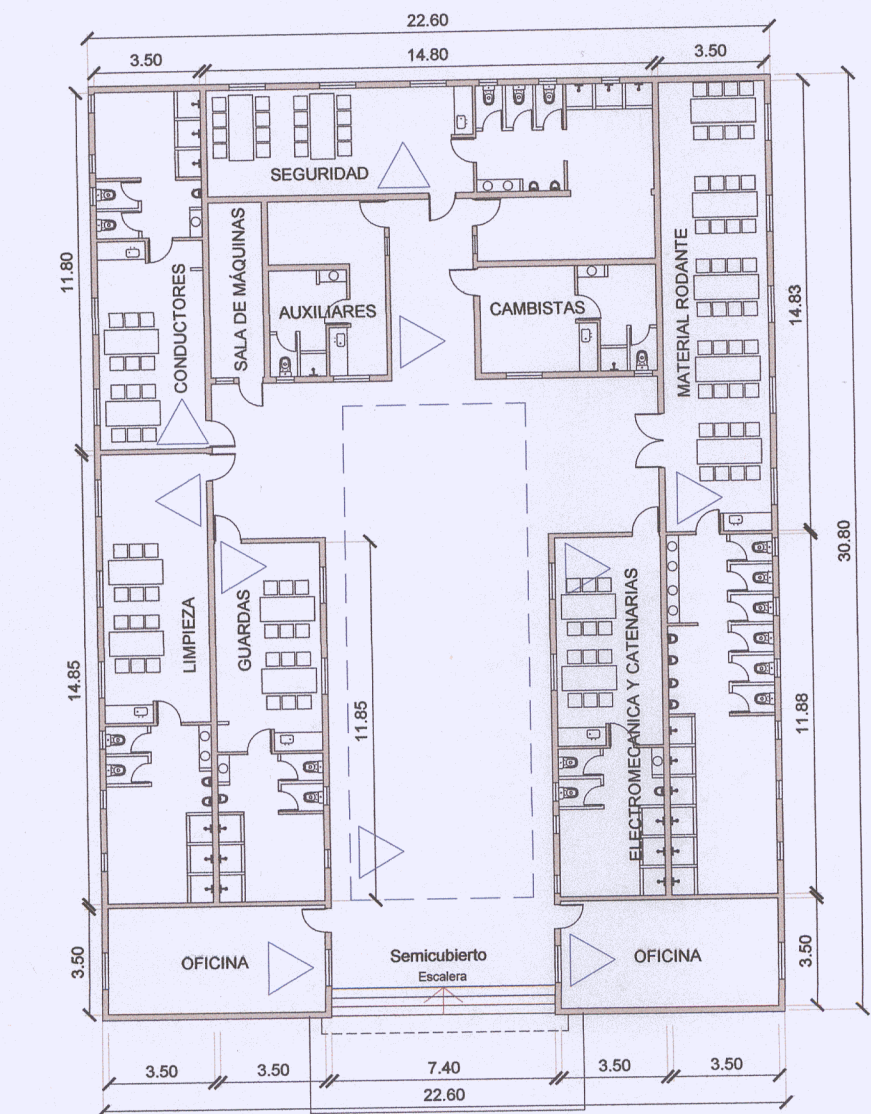


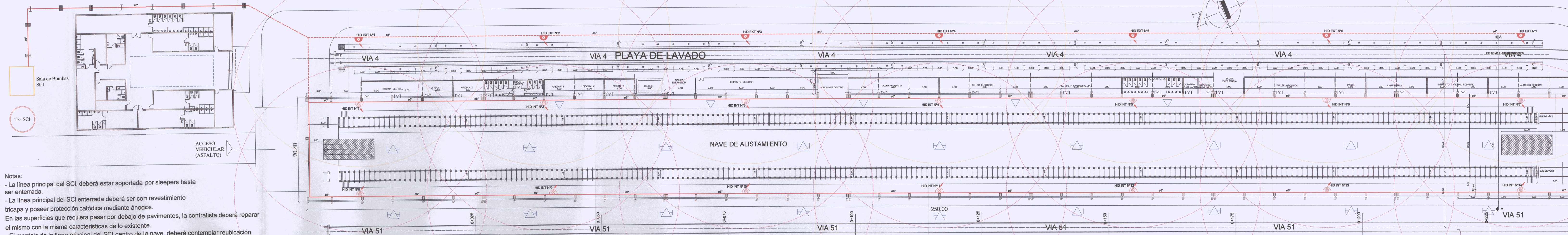
1 DEPENDENCIAS OPERATIVAS
PLANTA DE ARQUITECTURA (DETALLE)
Obra pendiente



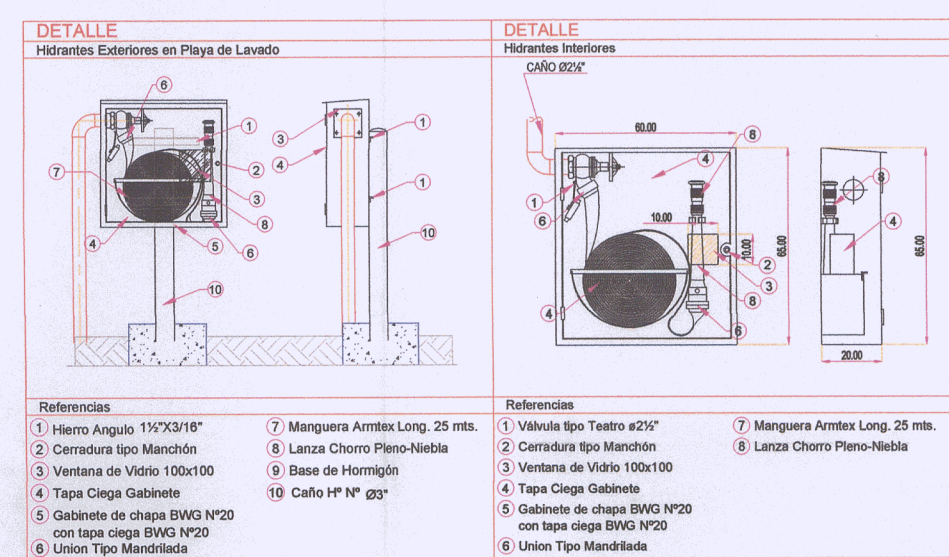
2 BAÑOS Y VESTUARIOS PARA PERSONAL
PLANTA DE ARQUITECTURA (DETALLE)
Obra pendiente



PLANTA GENERAL



Notas:
- La línea principal del SCI, deberá estar soportada por sleepers hasta ser enterrada.
- La línea principal del SCI enterrada deberá ser con revestimiento tricapa y poseer protección catódica mediante ánodos.
En las superficies que requiera pasar por debajo de pavimentos, la contratista deberá reparar el mismo con la misma características de lo existente.
- El montaje de la línea principal del SCI dentro de la nave, deberá contemplar reubicación en altura de bandeja portables en los bordes norte y sur.
- Todas las dimensiones de este plano deberán ser relevadas por el contratista previo a la realización de los trabajos de oferta y de obra.



Simbología	Descripción
	EXTINTOR DE POLVO QUIMICO ABC 10 kg
	CARRO RODANTE DE POLVO QUIMICO ABC 25 kg
	CARRO RODANTE CO2 10 kg
	MATAFUEGO HCFC 123 CAP. 5 kg
	HIDRANTE INTERIOR ø1 3/4"
	HIDRANTE EXTERIOR ø2 1/2"
	CAÑERIA AEREA
	CAÑERIA SUBTERRANEA
	BOCA DE IMPULSION DOBLE ø4"
	VALVULA DE RETENCION ø4"
	VALVULA MARIPOSA ø4"
	SOPORTE
	CLAMP RIGIDO

TRENES ARGENTINOS OPERACIONES

GERENCIA DE INGENIERIA

Obra: INSTALACION DE SISTEMA DE DETECCION, ALARMA Y EXTINCION

Ubicación: DEPOSITO KILO 5 - GERLI

NAVE DE ALISTAMIENTO KILO 5 ANTEPROYECTO SCI Y MATAFUEGOS

Ing. Miguel Eduardo Fernández
GERENTE DE INGENIERIA

Ing. N.A. ALPEREZ
Coordinador Subgerencia Técnica
Trenes Argentinos OPERACIONES

Proyecto: DT

Dibujó/Modificó: DT

Revisó: DT

Total de Hojas: 1 1

Escala: -/-/ Fecha: 29/01/18 **PET2018 - PL - GI - LGR - 1005 - RA**