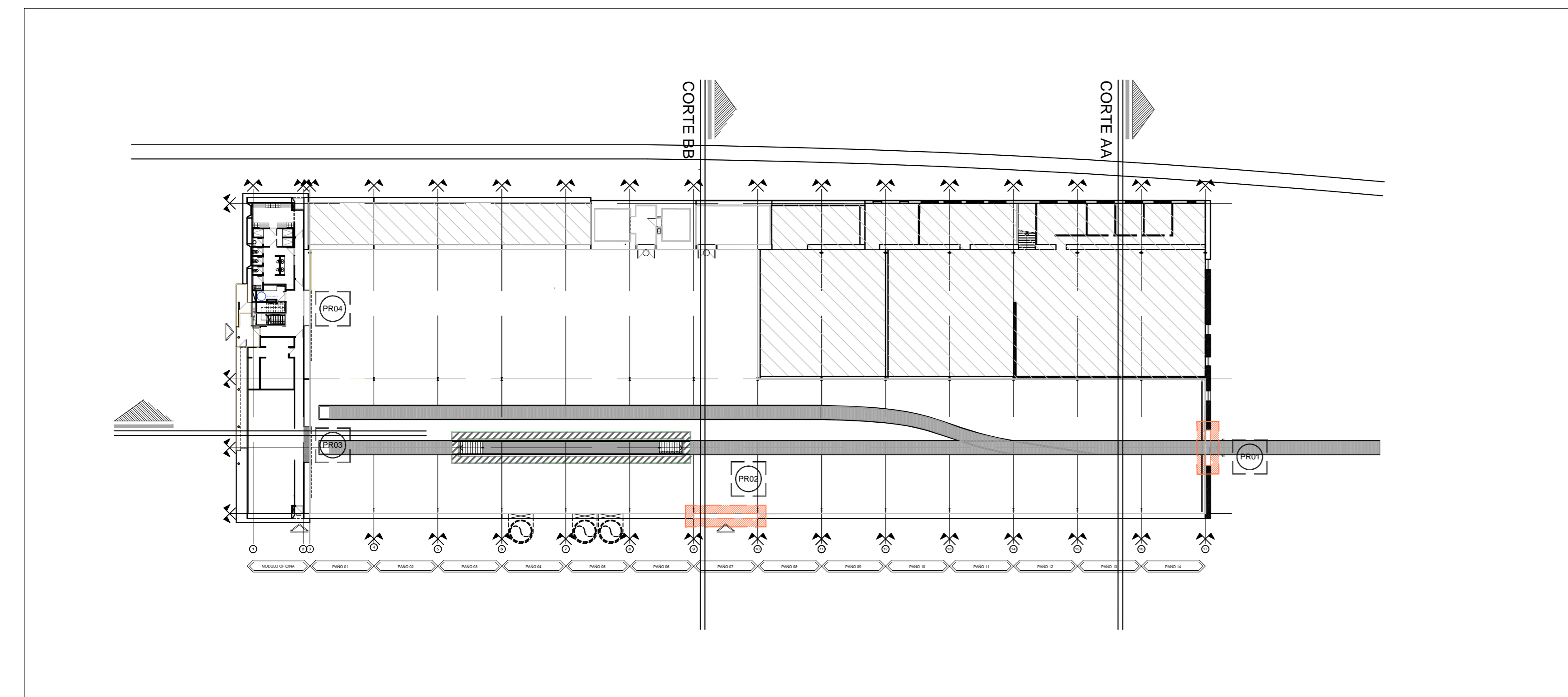
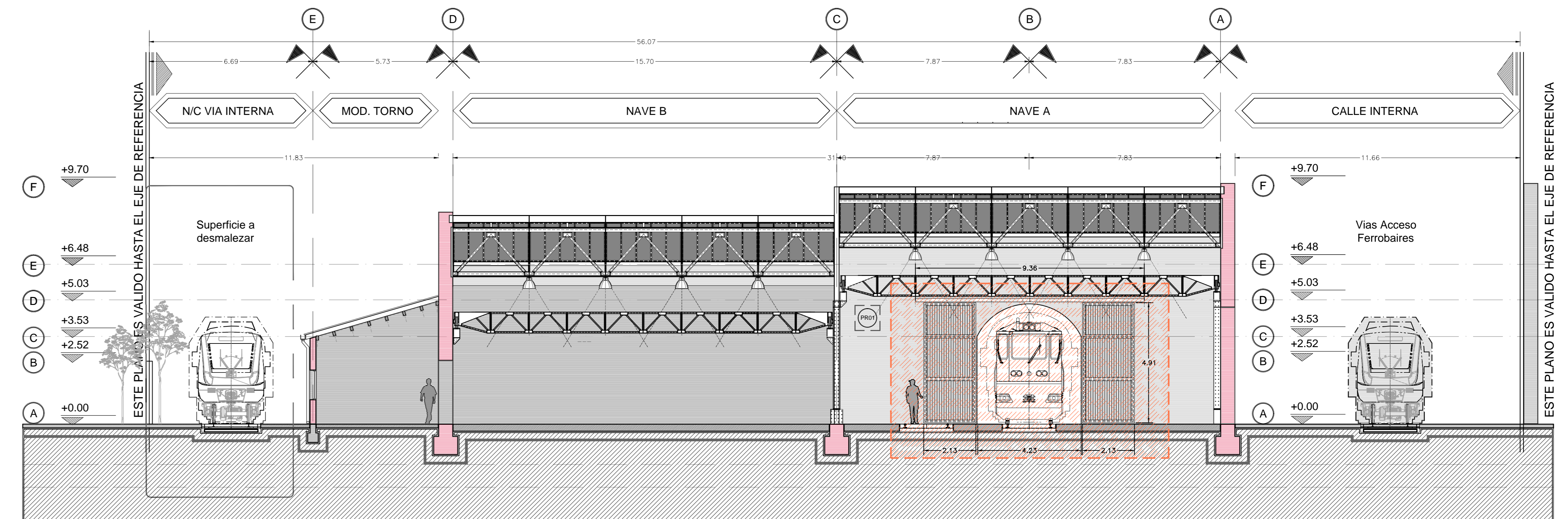


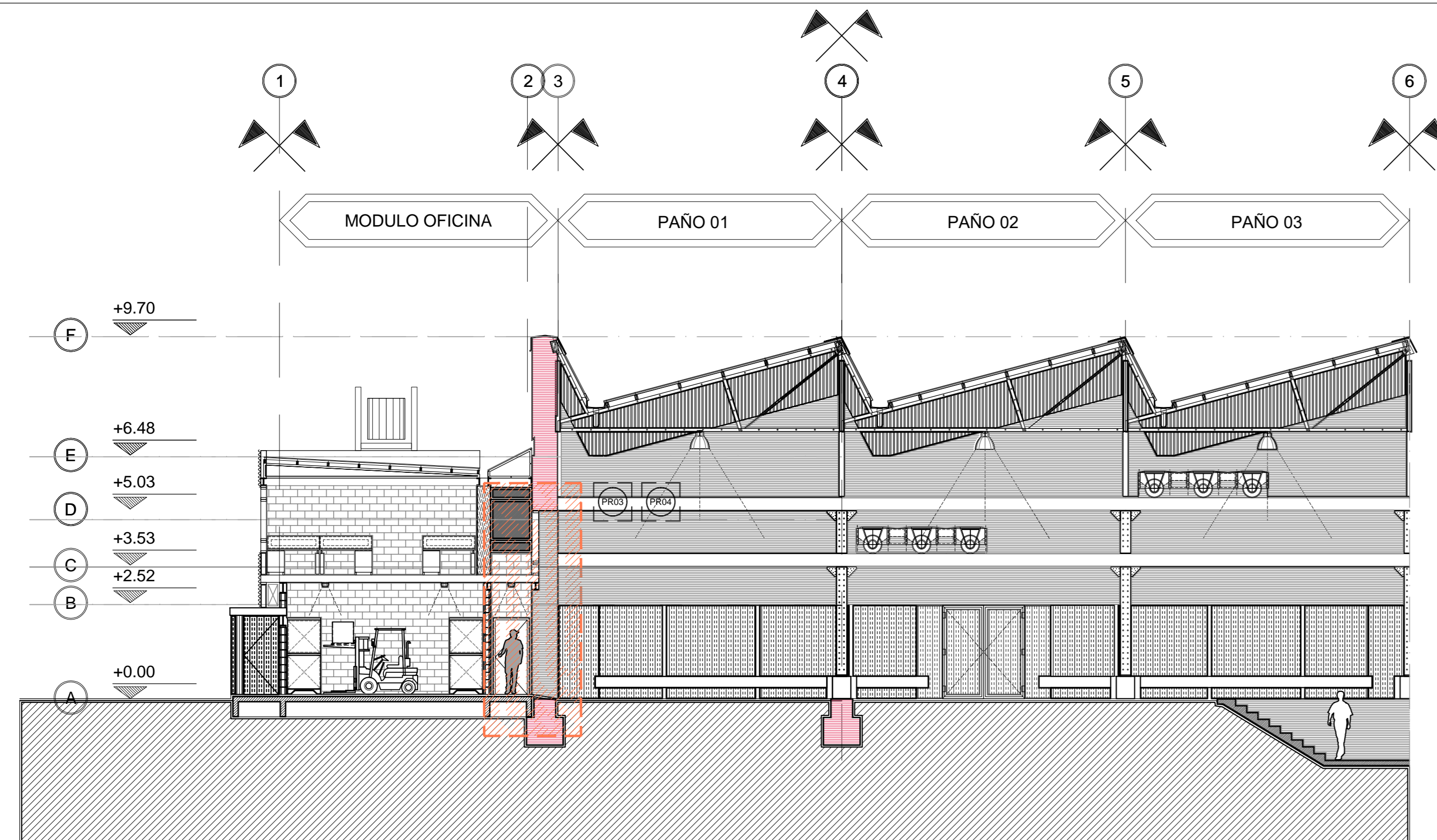
# IMPLANTACION GENERAL



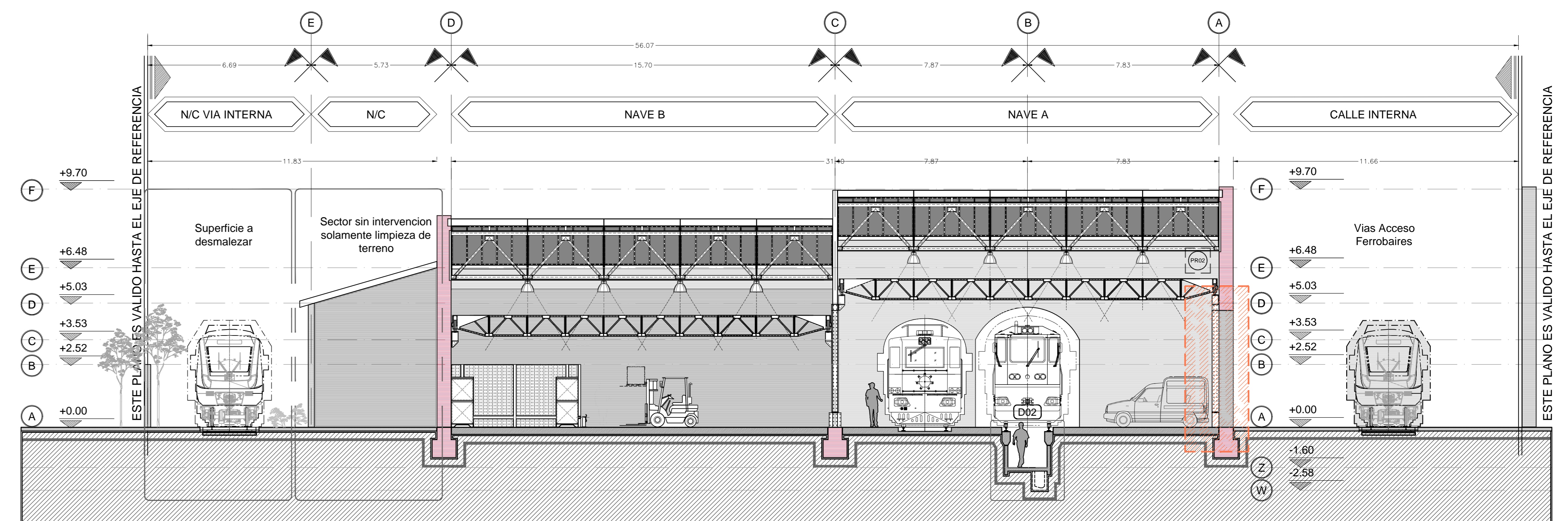
# CORTE AA ESC: 1:100



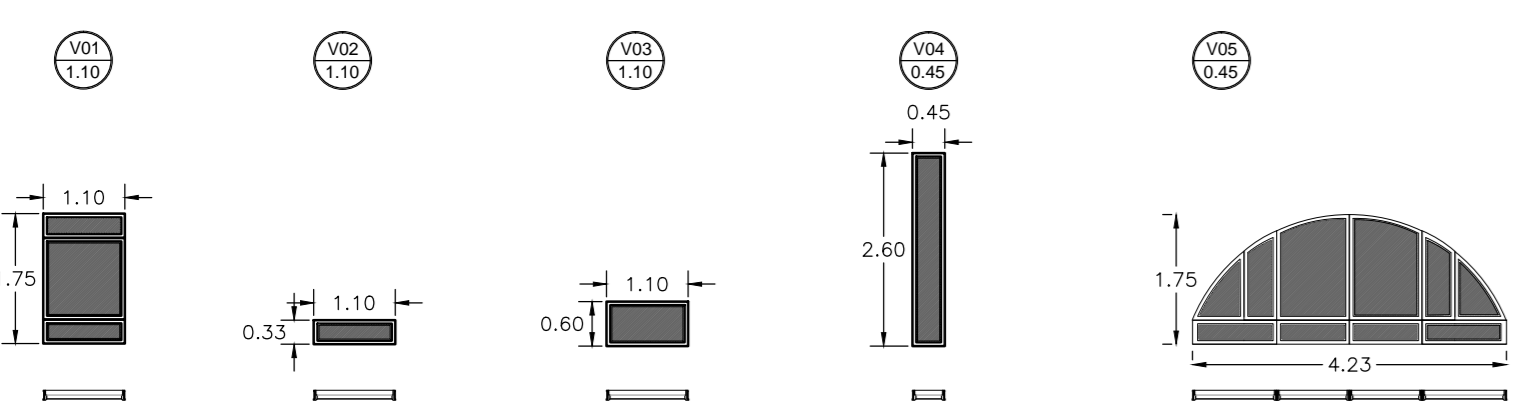
# CORTE CC ESC: 1:100



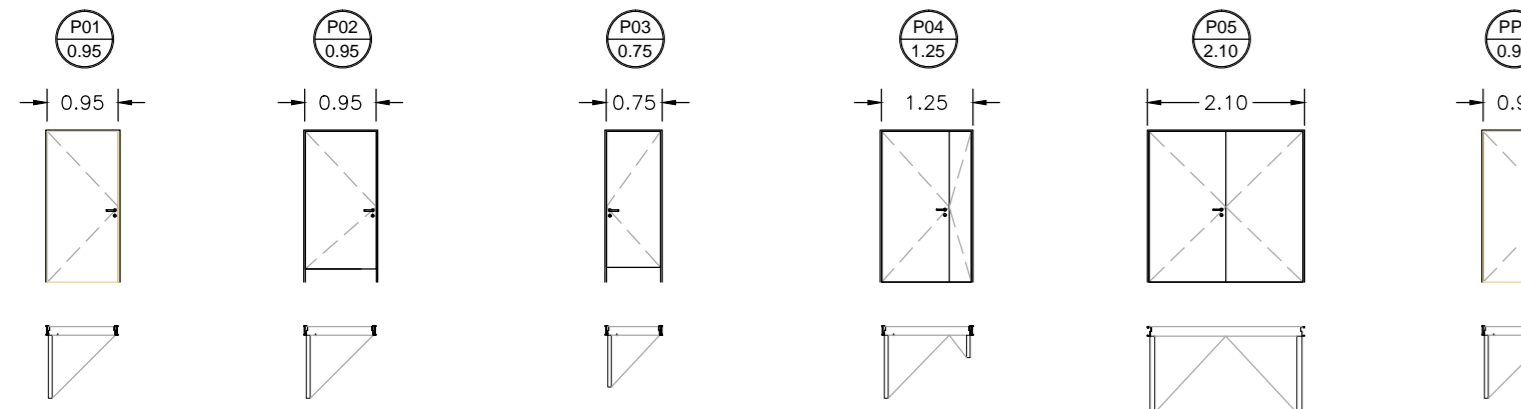
# CORTE BB ESC: 1:100



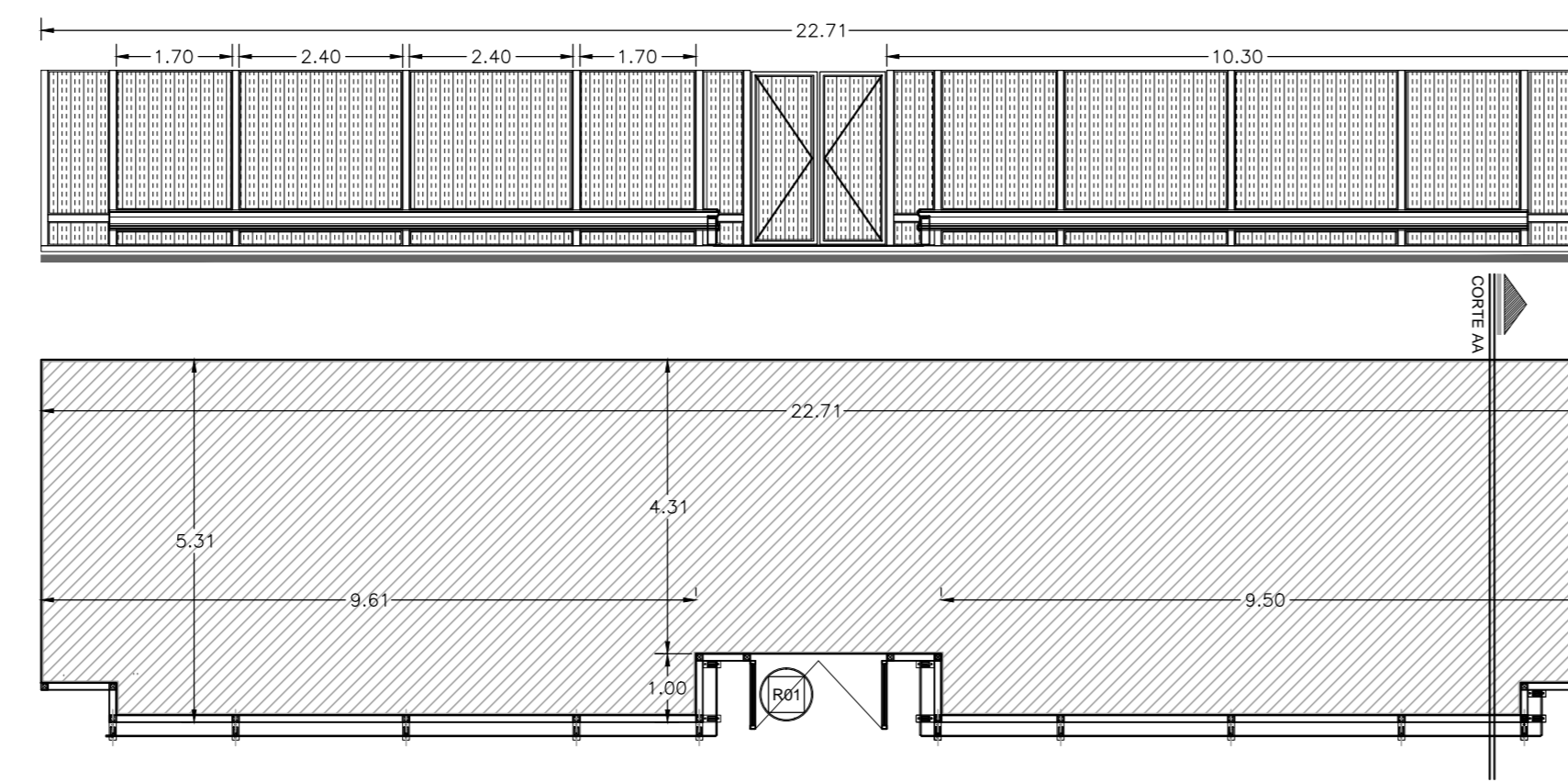
## CARPINTERIAS / ABERTURAS



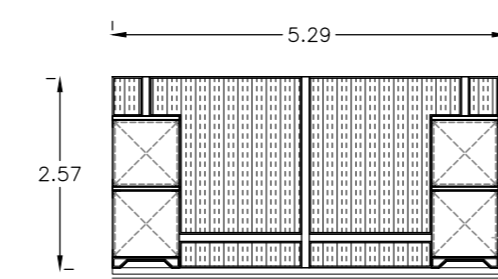
## CARPINTERIAS / PUERTAS



## REJA FORTALEZ EN CERRAMIENTO DEPOSITO



## CORTE AA

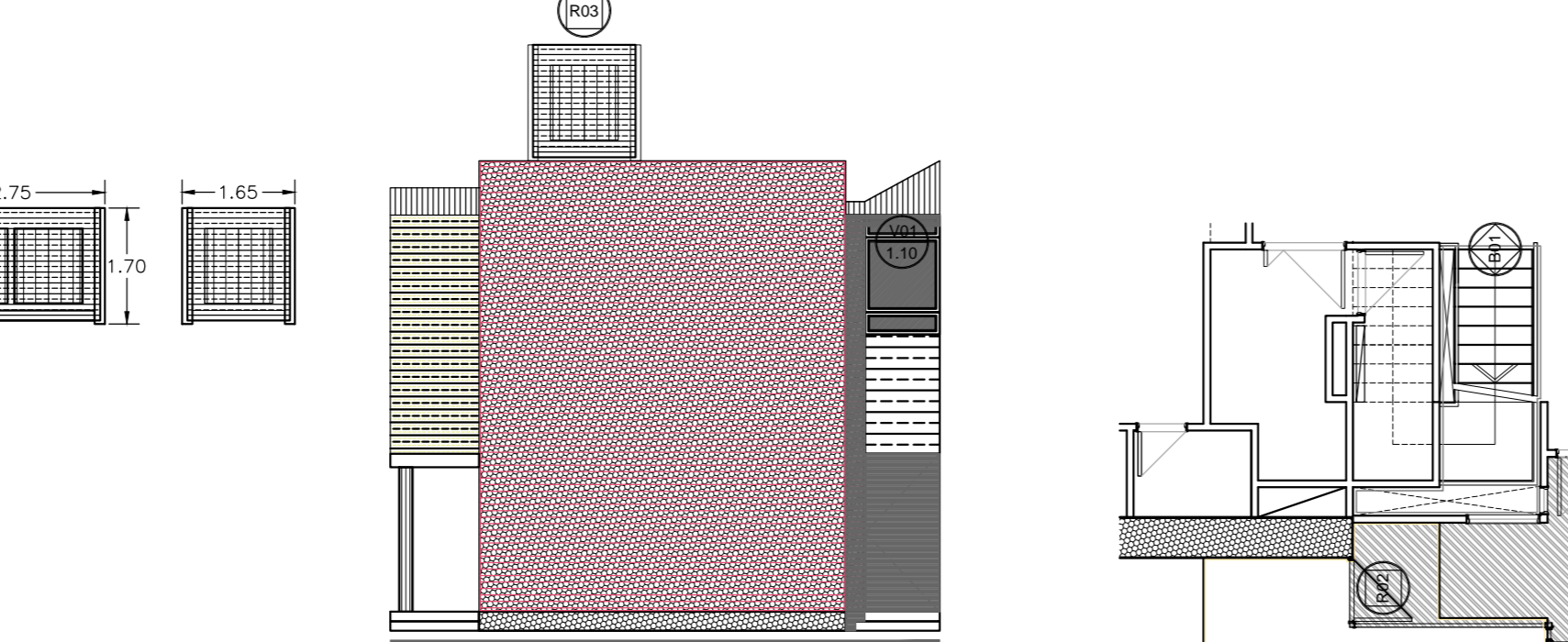


Rejas tipo Fortalez o calidad superior en Cerramiento Depósito (Malla 2030 x 2500, de 5 mm de espesor final. Galvanizada y recubierta con polímeros de alta adherencia. El panel tendrá 4 pliegues horizontales de refuerzo. Las aberturas son de 200 x 50 mm, excepto en los nervios de 45 x 50 mm, la estructura estará realizada mediante postes de tubos estructurales de sección cuadrada de 60 x 60 mm y 2000 mm de largo, c/ platabandas de 100 x 150 mm soldada en su extremo inferior para su fijación al piso. La platabanda lleva dos orificios, uno de cada lado)

Se colocaran guardrails para protección, los mismos serán ídem imagen de referencia, serán fabricados en chapa negra calidad comercial, galvanizados por inmersión en caliente con 1100 gramos de galvanizado por metro cuadrado en ambas caras bajo normas ASTM 123.

LA CONTRATISTA deberá presentar a la inspección de obra los planos correspondientes indicando la solución propuesta para su aprobación.

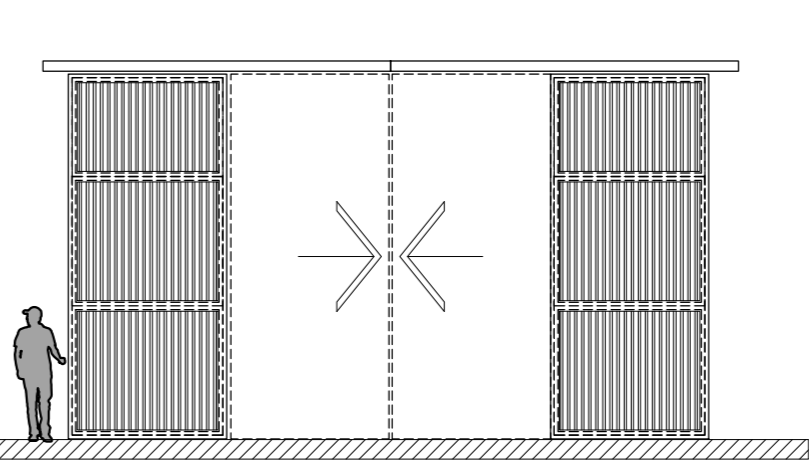
## REJA ACCESO



Rejas tipo Fortalez o calidad superior en Cerramiento Exterior (Malla 2080 x 2500, de 5 mm de espesor final. Galvanizada y recubierta con polímeros de alta adherencia. El panel tendrá 6 pliegues horizontales de refuerzo. Las aberturas son de 200 x 50 mm, excepto en los nervios de 45 x 50 mm, la estructura estará realizada mediante postes de tubos estructurales de sección cuadrada de 60 x 60 mm y 2600 mm de largo, c/ platabandas de 100 x 150 mm soldada en su extremo inferior para su fijación al piso. La platabanda lleva dos orificios, uno de cada lado)

LA CONTRATISTA deberá presentar a la inspección de obra los planos correspondientes indicando la solución propuesta para su aprobación.

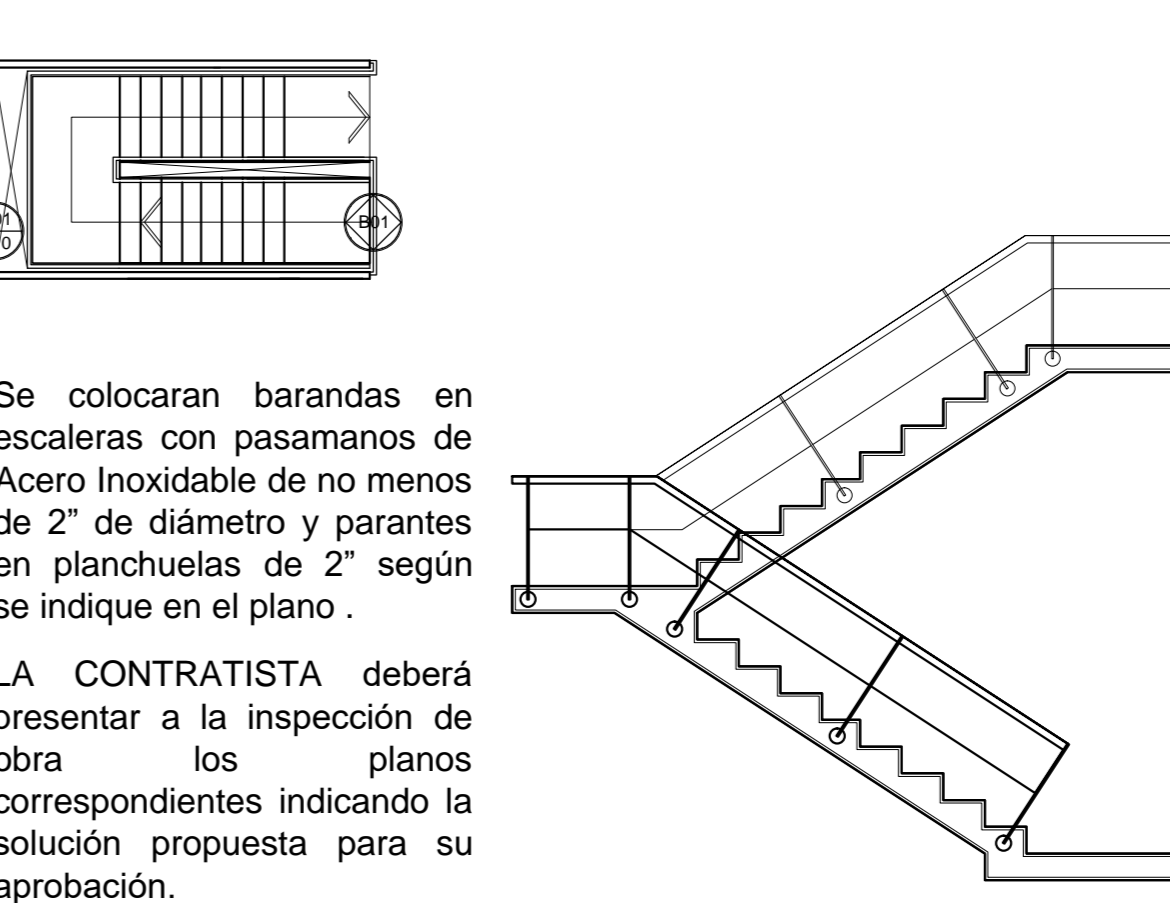
## AUTOMATIZACION PORTONES



Se deberán automatizar los portones de acceso mediante equipos eléctricos automáticos de uso industrial para portones corredizos. Las características mínimas solicitadas serán las siguientes:

- Motor de 3/4 hp monofásico o 1 hp trifásico.
- Piñón de salida metálico Z-16 módulo 6.
- Velocidad de apertura 4 seg/ml.
- Central de comando incorporada.

## BARANDAS



Se colocaran barandas en escaleras con pasamanos de Acero Inoxidable de no menos de 2" de diámetro y parantes en planchuelas de 2" según se indique en el plano.

LA CONTRATISTA deberá presentar a la inspección de obra los planos correspondientes indicando la solución propuesta para su aprobación.

<p><b>NOTAS</b></p> <p>NOTA A: VERIFICAR EN OBRA LA REALIZACION DE LOS TRABAJOS DE CERRAMIENTO DEPOSITO Y EXTERIOR EN MATERIALES Y CALIDAD DE ACUERDO A LAS ESPECIFICACIONES DE REFERENCIA.</p> <p>NOTA B: VERIFICAR EN OBRA LA REALIZACION DE LOS TRABAJOS DE CERRAMIENTO EXTERIOR EN MATERIALES Y CALIDAD DE ACUERDO A LAS ESPECIFICACIONES DE REFERENCIA.</p> <p>NOTA C: VERIFICAR EN OBRA LA REALIZACION DE LOS TRABAJOS DE CERRAMIENTO EXTERIOR EN MATERIALES Y CALIDAD DE ACUERDO A LAS ESPECIFICACIONES DE REFERENCIA.</p> <p>NOTA D: VERIFICAR EN OBRA LA REALIZACION DE LOS TRABAJOS DE CERRAMIENTO EXTERIOR EN MATERIALES Y CALIDAD DE ACUERDO A LAS ESPECIFICACIONES DE REFERENCIA.</p> <p>NOTA E: VERIFICAR EN OBRA LA REALIZACION DE LOS TRABAJOS DE CERRAMIENTO EXTERIOR EN MATERIALES Y CALIDAD DE ACUERDO A LAS ESPECIFICACIONES DE REFERENCIA.</p> <p>NOTA F: VERIFICAR EN OBRA LA REALIZACION DE LOS TRABAJOS DE CERRAMIENTO EXTERIOR EN MATERIALES Y CALIDAD DE ACUERDO A LAS ESPECIFICACIONES DE REFERENCIA.</p> <p>NOTA G: VERIFICAR EN OBRA LA REALIZACION DE LOS TRABAJOS DE CERRAMIENTO EXTERIOR EN MATERIALES Y CALIDAD DE ACUERDO A LAS ESPECIFICACIONES DE REFERENCIA.</p> <p>NOTA H: VERIFICAR EN OBRA LA REALIZACION DE LOS TRABAJOS DE CERRAMIENTO EXTERIOR EN MATERIALES Y CALIDAD DE ACUERDO A LAS ESPECIFICACIONES DE REFERENCIA.</p> <p>NOTA I: VERIFICAR EN OBRA LA REALIZACION DE LOS TRABAJOS DE CERRAMIENTO EXTERIOR EN MATERIALES Y CALIDAD DE ACUERDO A LAS ESPECIFICACIONES DE REFERENCIA.</p> <p>NOTA J: VERIFICAR EN OBRA LA REALIZACION DE LOS TRABAJOS DE CERRAMIENTO EXTERIOR EN MATERIALES Y CALIDAD DE ACUERDO A LAS ESPECIFICACIONES DE REFERENCIA.</p> <p>NOTA K: VERIFICAR EN OBRA LA REALIZACION DE LOS TRABAJOS DE CERRAMIENTO EXTERIOR EN MATERIALES Y CALIDAD DE ACUERDO A LAS ESPECIFICACIONES DE REFERENCIA.</p> <p>NOTA L: VERIFICAR EN OBRA LA REALIZACION DE LOS TRABAJOS DE CERRAMIENTO EXTERIOR EN MATERIALES Y CALIDAD DE ACUERDO A LAS ESPECIFICACIONES DE REFERENCIA.</p> <p>NOTA M: VERIFICAR EN OBRA LA REALIZACION DE LOS TRABAJOS DE CERRAMIENTO EXTERIOR EN MATERIALES Y CALIDAD DE ACUERDO A LAS ESPECIFICACIONES DE REFERENCIA.</p> <p>NOTA N: VERIFICAR EN OBRA LA REALIZACION DE LOS TRABAJOS DE CERRAMIENTO EXTERIOR EN MATERIALES Y CALIDAD DE ACUERDO A LAS ESPECIFICACIONES DE REFERENCIA.</p> <p>NOTA O: VERIFICAR EN OBRA LA REALIZACION DE LOS TRABAJOS DE CERRAMIENTO EXTERIOR EN MATERIALES Y CALIDAD DE ACUERDO A LAS ESPECIFICACIONES DE REFERENCIA.</p> <p>NOTA P: VERIFICAR EN OBRA LA REALIZACION DE LOS TRABAJOS DE CERRAMIENTO EXTERIOR EN MATERIALES Y CALIDAD DE ACUERDO A LAS ESPECIFICACIONES DE REFERENCIA.</p> <p>NOTA Q: VERIFICAR EN OBRA LA REALIZACION DE LOS TRABAJOS DE CERRAMIENTO EXTERIOR EN MATERIALES Y CALIDAD DE ACUERDO A LAS ESPECIFICACIONES DE REFERENCIA.</p> <p>NOTA R: VERIFICAR EN OBRA LA REALIZACION DE LOS TRABAJOS DE CERRAMIENTO EXTERIOR EN MATERIALES Y CALIDAD DE ACUERDO A LAS ESPECIFICACIONES DE REFERENCIA.</p> <p>NOTA S: VERIFICAR EN OBRA LA REALIZACION DE LOS TRABAJOS DE CERRAMIENTO EXTERIOR EN MATERIALES Y CALIDAD DE ACUERDO A LAS ESPECIFICACIONES DE REFERENCIA.</p> <p>NOTA T: VERIFICAR EN OBRA LA REALIZACION DE LOS TRABAJOS DE CERRAMIENTO EXTERIOR EN MATERIALES Y CALIDAD DE ACUERDO A LAS ESPECIFICACIONES DE REFERENCIA.</p> <p>NOTA U: VERIFICAR EN OBRA LA REALIZACION DE LOS TRABAJOS DE CERRAMIENTO EXTERIOR EN MATERIALES Y CALIDAD DE ACUERDO A LAS ESPECIFICACIONES DE REFERENCIA.</p> <p>NOTA V: VERIFICAR EN OBRA LA REALIZACION DE LOS TRABAJOS DE CERRAMIENTO EXTERIOR EN MATERIALES Y CALIDAD DE ACUERDO A LAS ESPECIFICACIONES DE REFERENCIA.</p> <p>NOTA W: VERIFICAR EN OBRA LA REALIZACION DE LOS TRABAJOS DE CERRAMIENTO EXTERIOR EN MATERIALES Y CALIDAD DE ACUERDO A LAS ESPECIFICACIONES DE REFERENCIA.</p> <p>NOTA X: VERIFICAR EN OBRA LA REALIZACION DE LOS TRABAJOS DE CERRAMIENTO EXTERIOR EN MATERIALES Y CALIDAD DE ACUERDO A LAS ESPECIFICACIONES DE REFERENCIA.</p> <p>NOTA Y: VERIFICAR EN OBRA LA REALIZACION DE LOS TRABAJOS DE CERRAMIENTO EXTERIOR EN MATERIALES Y CALIDAD DE ACUERDO A LAS ESPECIFICACIONES DE REFERENCIA.</p> <p>NOTA Z: VERIFICAR EN OBRA LA REALIZACION DE LOS TRABAJOS DE CERRAMIENTO EXTERIOR EN MATERIALES Y CALIDAD DE ACUERDO A LAS ESPECIFICACIONES DE REFERENCIA.</p>	
<p>OPERADORES FERROVIARIOS SOCIEDAD DEL ESTADO</p> <p>Av. Dr. Ramos Mejía 1302, 4° CABA (CP 1100) Argentina. Tel: 54-11-3220-630</p> <p>www.trenesargentinos.gov.ar</p>	<p>Ministerio de Transporte y Obras Públicas</p> <p>Presidencia de la Nación</p>
<p><b>Funcionalización Nave Plasser</b></p> <p>Plano de carpinterías (Automatización portones)</p> <p>ESCALA: N/C FECHA: NOV 2017 LINEA: ROCA PLANO: SC-V0-ET058-PL15</p>	