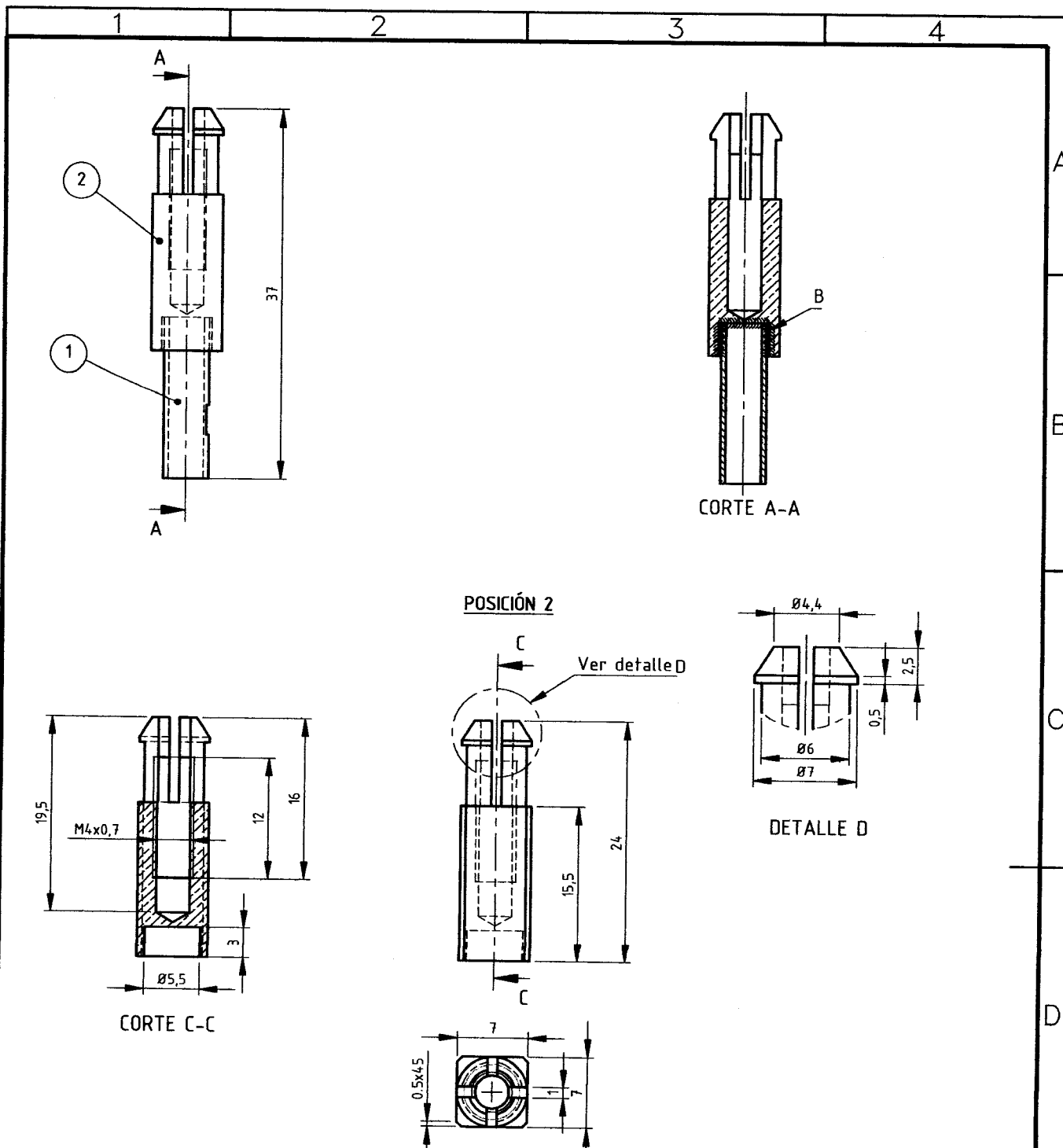


IMPORTANTE: EL PROVEEDOR DEBERA SUMINISTRAR UNA MUESTRA, LA CUAL DEBE SER APROBADA POR LA SUBGERENCIA DE DESARROLLO Y NORMAS TECNICAS ANTES DE LA ENTREGA DEL PRIMER LOTE



NOTA:
 (B): Una vez colocada la pos. 1 en la pos. 2, se llevará a cabo una soldadura, mediante proceso de estañado, para su correcta unión.

POS.	DENOMINACIÓN	CANT.	MATERIAL	NUM/Nº DE PLANO
2	Cuerpo de terminal eléctrico	1	Material: Bronce SAE 40. Recubrimiento: galvanizado de plata (10µm)	--
1	Terminal para crimpear	1	Material: Cu T2 con capa de estaño. Para sección de cable: 6 mm ²	--

TRENES ARGENTINOS OPERACIONES GERENCIA DE INGENIERIA SUBGERENCIA DE DESARROLLO Y NORMAS TECNICAS AREA MATERIAL RODANTE		TERMINAL DE CONEXIÓN M04SQ006 COLOR PLATA ACOPLAMIENTO ELÉCTRICO LOCOMOTORA CSR. SDD7			
Representación cotas y símbolos: Normas IRAM. Tolerancias no indicadas según IRAM: 2768-1 Clase m y 2768-2 Clase K.		PROY./REL.: K. Miranda DIBUJO: K. Miranda REVISO: G. Campodónico APROBO: M. Harris	19/04/2018 19/04/2018 19/04/2018 19/04/2018	PLANO N°: 0.32.2.10.1215 SE COMPLEMENTA CON: --	REV. F
ESCALA 1:1		FORMATO A4	HOJA 1 / 1	CATALOGO: NUM03221012150N	