

Calle Hornos

Acceso Hornos

Hall Hornos 11

LOCAL HISTORICO
MUSEO FERROVIARIO

ZONA PAGA

VACIO SOBRE
SUBSUELO

Acceso Lima

Calle Lima

Acceso Principal Central

Acceso Brasil Oeste

Avda. Brasil

Ing. Miguel Eduardo Fernández
GERENTE DE INGENIERIA
OPERADORA FERROVIARIA
SOCIEDAD DEL ESTADO

Ing. MARTIN DE BONY
SUBGERENTE DE VIAS Y OBRAS
OPERADORA FERROVIARIA
SOCIEDAD DEL ESTADO

REFERENCIAS

- ▲ EXTINTOR TIPO ABC BASE PESADA
- ▲ EXTINTOR TIPO ABC BASE PESADA 10KG
- ▲ EXTINTOR TIPO ABC 10KG
- ▲ EXTINTOR TIPO ABC 5KG
- ▲ EXTINTOR TIPO ABC 2KG
- ▲ EXTINTOR TIPO ABC 1KG
- ▲ EXTINTOR TIPO ABC 500G
- ▲ EXTINTOR TIPO ABC 250G

- EXTINTOR TIPO ABC 10KG
- EXTINTOR TIPO ABC 5KG
- EXTINTOR TIPO ABC 2KG
- EXTINTOR TIPO ABC 1KG
- EXTINTOR TIPO ABC 500G
- EXTINTOR TIPO ABC 250G

- EXTINTOR TIPO ABC 10KG
- EXTINTOR TIPO ABC 5KG
- EXTINTOR TIPO ABC 2KG
- EXTINTOR TIPO ABC 1KG
- EXTINTOR TIPO ABC 500G
- EXTINTOR TIPO ABC 250G

- EXTINTOR TIPO ABC 10KG
- EXTINTOR TIPO ABC 5KG
- EXTINTOR TIPO ABC 2KG
- EXTINTOR TIPO ABC 1KG
- EXTINTOR TIPO ABC 500G
- EXTINTOR TIPO ABC 250G

- EXTINTOR TIPO ABC 10KG
- EXTINTOR TIPO ABC 5KG
- EXTINTOR TIPO ABC 2KG
- EXTINTOR TIPO ABC 1KG
- EXTINTOR TIPO ABC 500G
- EXTINTOR TIPO ABC 250G

- EXTINTOR TIPO ABC 10KG
- EXTINTOR TIPO ABC 5KG
- EXTINTOR TIPO ABC 2KG
- EXTINTOR TIPO ABC 1KG
- EXTINTOR TIPO ABC 500G
- EXTINTOR TIPO ABC 250G

- EXTINTOR TIPO ABC 10KG
- EXTINTOR TIPO ABC 5KG
- EXTINTOR TIPO ABC 2KG
- EXTINTOR TIPO ABC 1KG
- EXTINTOR TIPO ABC 500G
- EXTINTOR TIPO ABC 250G

- EXTINTOR TIPO ABC 10KG
- EXTINTOR TIPO ABC 5KG
- EXTINTOR TIPO ABC 2KG
- EXTINTOR TIPO ABC 1KG
- EXTINTOR TIPO ABC 500G
- EXTINTOR TIPO ABC 250G

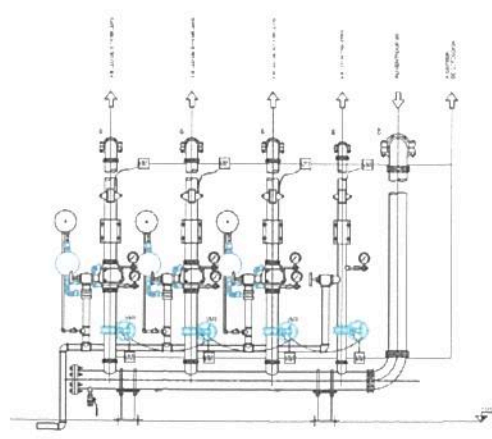
- EXTINTOR TIPO ABC 10KG
- EXTINTOR TIPO ABC 5KG
- EXTINTOR TIPO ABC 2KG
- EXTINTOR TIPO ABC 1KG
- EXTINTOR TIPO ABC 500G
- EXTINTOR TIPO ABC 250G

- EXTINTOR TIPO ABC 10KG
- EXTINTOR TIPO ABC 5KG
- EXTINTOR TIPO ABC 2KG
- EXTINTOR TIPO ABC 1KG
- EXTINTOR TIPO ABC 500G
- EXTINTOR TIPO ABC 250G

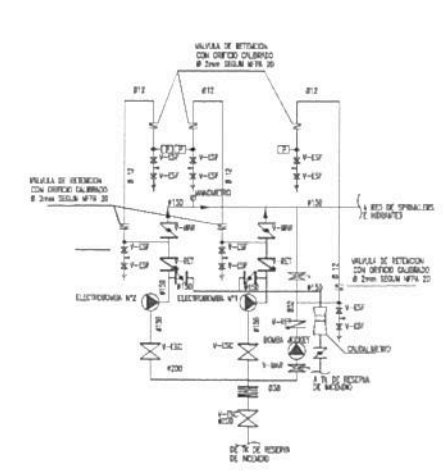
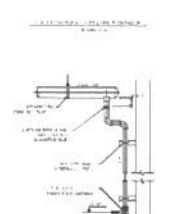
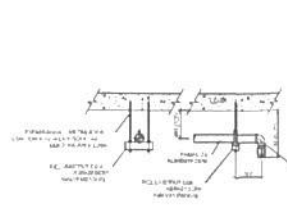
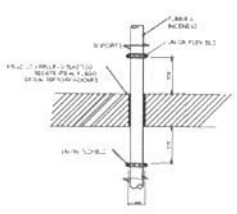
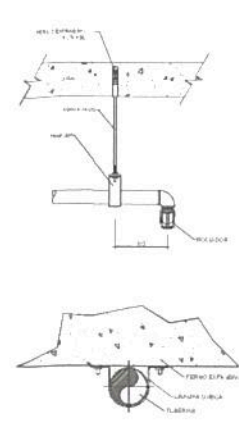
- EXTINTOR TIPO ABC 10KG
- EXTINTOR TIPO ABC 5KG
- EXTINTOR TIPO ABC 2KG
- EXTINTOR TIPO ABC 1KG
- EXTINTOR TIPO ABC 500G
- EXTINTOR TIPO ABC 250G

- EXTINTOR TIPO ABC 10KG
- EXTINTOR TIPO ABC 5KG
- EXTINTOR TIPO ABC 2KG
- EXTINTOR TIPO ABC 1KG
- EXTINTOR TIPO ABC 500G
- EXTINTOR TIPO ABC 250G

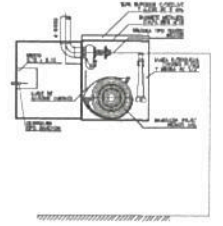
- EXTINTOR TIPO ABC 10KG
- EXTINTOR TIPO ABC 5KG
- EXTINTOR TIPO ABC 2KG
- EXTINTOR TIPO ABC 1KG
- EXTINTOR TIPO ABC 500G
- EXTINTOR TIPO ABC 250G



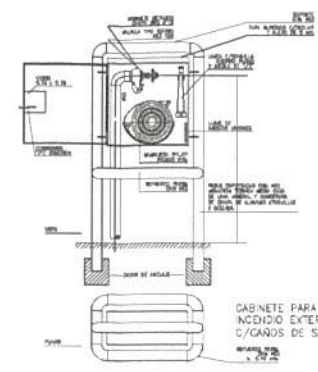
CIADRO DE VALVULAS



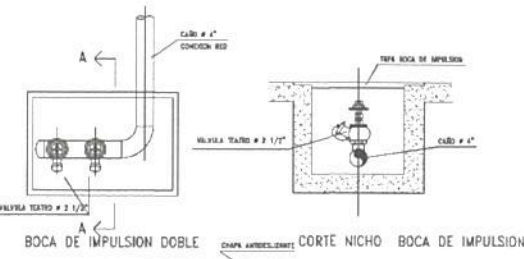
1-ELECTROVALVULA N° 1 - 1/2" x 1/2" x 1/2" x 1/2"
 2-ELECTROVALVULA N° 2 - 1/2" x 1/2" x 1/2" x 1/2"
 3-ELECTROVALVULA N° 3 - 1/2" x 1/2" x 1/2" x 1/2"



GABINETE PARA BOCA DE INCENDIO EXTERIOR DE PARED

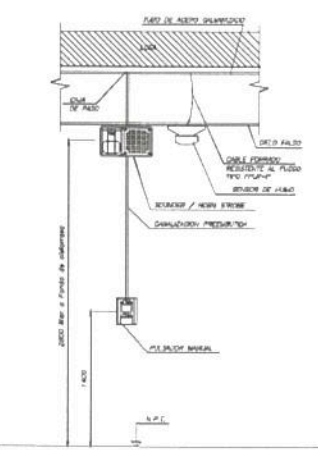
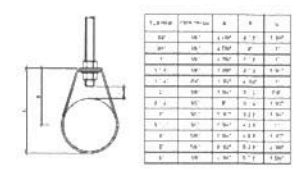


GABINETE PARA BOCA DE INCENDIO EXTERIOR C/ANILLOS DE SOPORTE

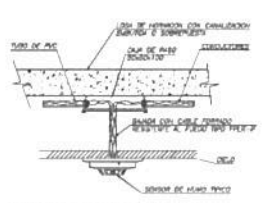


TAPA BOCA DE IMPULSION

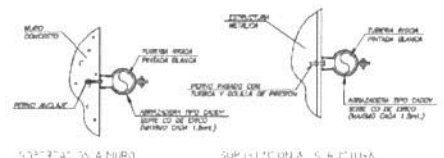
ITEM	DESCRIPCION	UNIDAD	CANTIDAD	VALOR UNITARIO	VALOR TOTAL
1	BOCA DE IMPULSION DOBLE	UNIDAD	1	150	150
2	BOCA DE IMPULSION	UNIDAD	1	100	100
3	TAPA BOCA DE IMPULSION	UNIDAD	1	50	50
4	GABINETE PARA BOCA DE INCENDIO EXTERIOR	UNIDAD	1	200	200
5	GABINETE PARA BOCA DE INCENDIO EXTERIOR C/ANILLOS DE SOPORTE	UNIDAD	1	250	250
6	CIADRO DE VALVULAS	UNIDAD	1	300	300
7	ESTACION CTR. ALARMAS	UNIDAD	1	400	400
8	ESTACION CTR. ALARMAS	UNIDAD	1	400	400
9	ESTACION CTR. ALARMAS	UNIDAD	1	400	400
10	ESTACION CTR. ALARMAS	UNIDAD	1	400	400
11	ESTACION CTR. ALARMAS	UNIDAD	1	400	400
12	ESTACION CTR. ALARMAS	UNIDAD	1	400	400
13	ESTACION CTR. ALARMAS	UNIDAD	1	400	400
14	ESTACION CTR. ALARMAS	UNIDAD	1	400	400
15	ESTACION CTR. ALARMAS	UNIDAD	1	400	400
16	ESTACION CTR. ALARMAS	UNIDAD	1	400	400
17	ESTACION CTR. ALARMAS	UNIDAD	1	400	400
18	ESTACION CTR. ALARMAS	UNIDAD	1	400	400
19	ESTACION CTR. ALARMAS	UNIDAD	1	400	400
20	ESTACION CTR. ALARMAS	UNIDAD	1	400	400
21	ESTACION CTR. ALARMAS	UNIDAD	1	400	400
22	ESTACION CTR. ALARMAS	UNIDAD	1	400	400
23	ESTACION CTR. ALARMAS	UNIDAD	1	400	400
24	ESTACION CTR. ALARMAS	UNIDAD	1	400	400
25	ESTACION CTR. ALARMAS	UNIDAD	1	400	400
26	ESTACION CTR. ALARMAS	UNIDAD	1	400	400
27	ESTACION CTR. ALARMAS	UNIDAD	1	400	400
28	ESTACION CTR. ALARMAS	UNIDAD	1	400	400
29	ESTACION CTR. ALARMAS	UNIDAD	1	400	400
30	ESTACION CTR. ALARMAS	UNIDAD	1	400	400



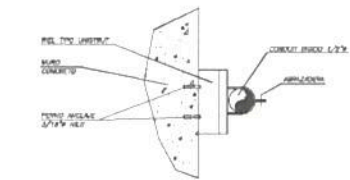
MONT. E TIPO DE FICHA MANUAL



TIPO TÍPICO TABLERO DE CONTROL PARA 32 EC. DE ALARMA ESTANDARIZADO

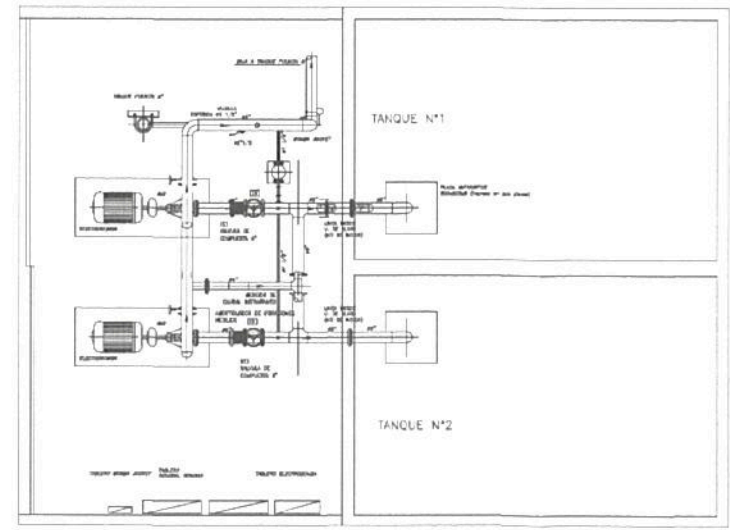


SOPORTACION TÍPICA DE TUBERIA Y CABLES EN ELECTRICAS



SOPORTACION TÍPICA DE CONDUIT A TIPO O PLAZA

DETALLES VARIOS



SALA DE BOMBAS

- REFERENCIAS:
- ▲ EXTINTOR PORTATIL ABC-BASE POS x 5KG
 - ▲ EXTINTOR PORTATIL ABC-BASE POS x 10KG
 - ▲ EXTINTOR PORTATIL DE CO2 x 5KG
 - ▲ EXTINTOR PORTATIL DE HALOCLEMAN x 5L
 - ▲ EXTINTOR PORTATIL DE 15L/4MBA
 - ▲ EXTINTOR PORTATIL x 5L
 - ▲ CARRILLO EXTINTOR ABC-BASE POS x 25KG

- MANUJERA EXTERIOR 2.5x30 MTS
- MANUJERA INTERIOR 1.75x25 MTS
- ESTACION CTR. ALARMAS
- BOCA DE IMPULSION

- ROCADOR PEND 45.6 60C
- ROCADOR PEND 45.6 80C
- ROCADOR PEND C/ROSETA 45.6 80C
- ROCADOR MONT 45.6 93C
- ROCADOR MONT 46 74C
- ROCADOR SOLUBLE x 5.6 60C

- CABLE SOND MONT/230
- DETECTOR DE FLUIDO
- VALVULA DE PRUEBA Y EFIDUAC

- CONTROL DE INCENDIO GENERAL
- REPTORIO EVENTOS
- SIRENA CON ESTROBO
- DETECTOR DE GAS
- DETECTOR FUMOS
- DETECTOR FOTO AMBROSIO/CELSIUS
- DETECTOR FOTOELECTRICO PISO FUMOSO
- DETECTOR DE HIBRIDISMO
- CATIBAY INALAMBRICO
- DETECTOR FLUIDO INALAMBRICO

- MOJERA INALAMBRICO
- SWITCHER INALAMBRICO
- PLASADOR MANUAL
- PLASADOR DE SONIDO
- CONTROL CONVENCIONAL
- MODELO DE ASLACION
- MODELO DE CONTROL
- MODELO DE MONITOREO
- FUENTE 24V. LISTADA
- PARANTE ALCO 0.5-24

- DETECCION TEMPORAL ASPIRACION
- CABLE FERRINO

- NOTAS VARIAS:
- ES PRIMARIA REVISAR LA PERMISIVIDAD Y ADECUACION AL CANTONADO
 - REVISAR SI SE CUMPLEN LAS NORMAS DE SEGURIDAD EN EL MANEJO DE LOS MATERIALES
 - REVISAR SI SE CUMPLEN LAS NORMAS DE SEGURIDAD EN EL MANEJO DE LOS MATERIALES

- REVISAR SI SE CUMPLEN LAS NORMAS DE SEGURIDAD EN EL MANEJO DE LOS MATERIALES
- REVISAR SI SE CUMPLEN LAS NORMAS DE SEGURIDAD EN EL MANEJO DE LOS MATERIALES

- REVISAR SI SE CUMPLEN LAS NORMAS DE SEGURIDAD EN EL MANEJO DE LOS MATERIALES
- REVISAR SI SE CUMPLEN LAS NORMAS DE SEGURIDAD EN EL MANEJO DE LOS MATERIALES

Ing. Miguel Eduardo Fernández
 GERENTE DE INGENIERIA
 OPERADORA FERROVIARIA
 SOCIEDAD DEL ESTADO

Ing. MARTIN DE BONY
 SUPERVISOR DE OBRAS
 OPERADORA FERROVIARIA
 SOCIEDAD DEL ESTADO

TRENES ARGENTINOS OPERACIONES

Operadora Ferroviaria Sociedad del Estado
 Av. Dr. Flaminio Piccoli 1302 4º - CABA (CP 1104)
 Argentina. Tel: (54 11) 3220 4300
 www.trenesargentinos.gob.ar

Presidencia de la Nación

PROYECTO: PUESTA EN VALOR INTEGRAL DE ESTACION PLAZA CONSTITUCION - LINEA ROCA PLANO DE SISTEMAS CONTRA INCENDIOS DETALLES

ESCALA: 1:250

FECHA: 26-09-15

LÍNEA: ROCA

RAMAL: -

PROYECTO: CR-VO-ET-005-A13-PL06