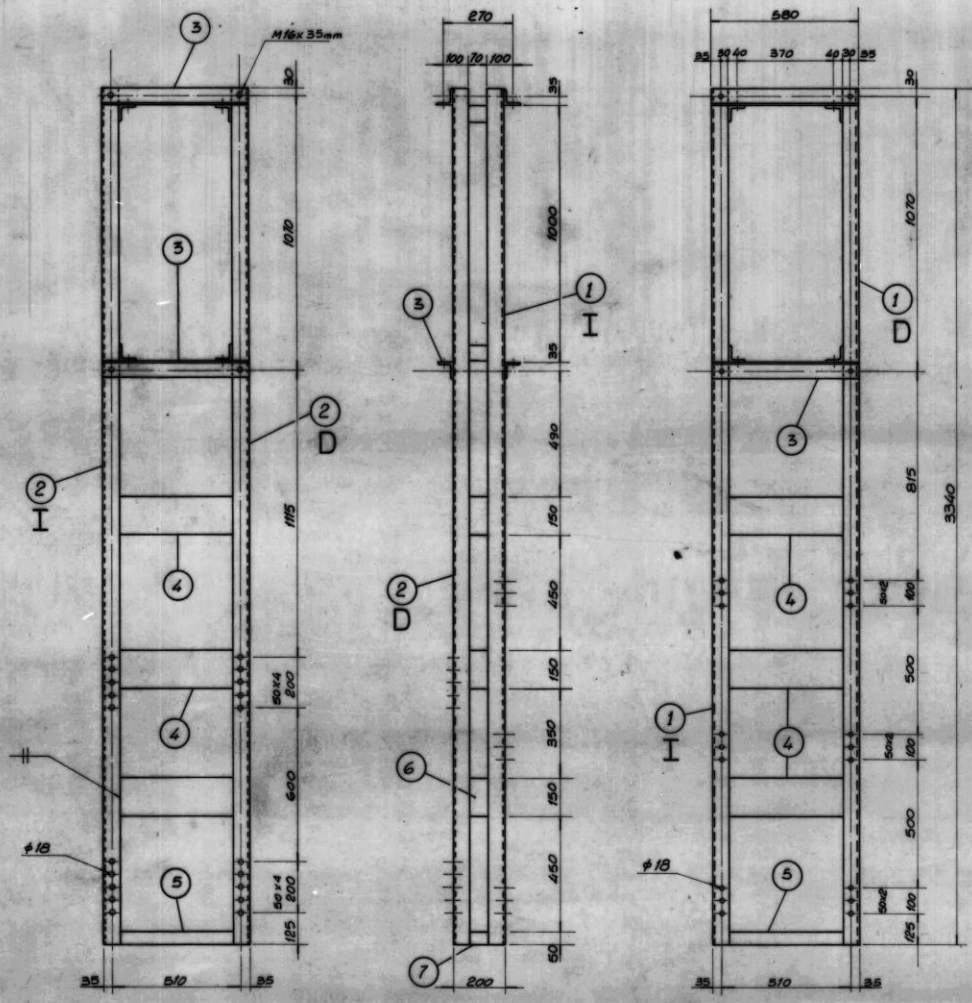


FOLIO 76



**NOTA:**  
TODAS LAS PIEZAS DE ESTA ESTRUCTURA  
SERAN GALVANIZADAS POR INMERSION

CONFORME A  
CONFORME A  
Fecha: 30-1-82  
Firma: [Signature]  
Ing. P. C. R. B. H. ING. SERGI KOMESU

CONFORME A  
CONFORME A  
Fecha: 1.12.85  
Firma: [Signature]  
REGISTRACION N.º [Number]

POS.	DENOMINACION	MATERIAL	LONGITUD	CANT.	OBSERVACIONES
	BULONES	M16 x 40 mm		8	
7	CHAPA DE UNION	# 6,35	70x50	6	
6	CHAPA DE UNION	# 6,35	150x70	6	
5	CHAPA DE UNION	# 6,35	450x80	2	
4	CHAPA DE UNION	# 6,35	450x150	6	
3	REFUERZOS	L 65 x 65 x 7	580	4	
2	PARANTE	L 65 x 65 x 7	3340	2	D/I H1 x 2
1	PARANTE	L 65 x 65 x 7	3340	2	D/I H1 x 2

REV.	FECHA	DESCRIPCION

**Marubeni** CORPORATION  
Empresas Constructoras:  
DESACI - ECOFISA - IMPRESIT SIDECO - SADE - TECHINT

**ELECTRIFICACION F.C. ROCA SECCION URBANA  
ETAPA I CONTRATO N° 1397**

PROY. DIB. MAR CONTR. IACCION APR. FECHA: 21-12-82 ESC. 1: 12,5

La aprobacion por parte de FERROCA-  
RRILES ARGENTINOS no exime al con-  
tratasta de la responsabilidad pro-  
fesional emergente del proyecto.

PLANO N° 1030D SC5-14  
REV.

<b>BRAZO COLGANTE PARA PORTICO TIPO CANASTO PARA MAS UNA MENSULA POR VIA</b>			<b>FERROCARRILES ARGENTINOS</b>	
			AREA E. M. R. 26 - (15)	
ESCALA	TROCHA	LINEA	UTILIZACION	EMISIONES
FECHA Y FIRMA APROBACION	N° DE PLANO			