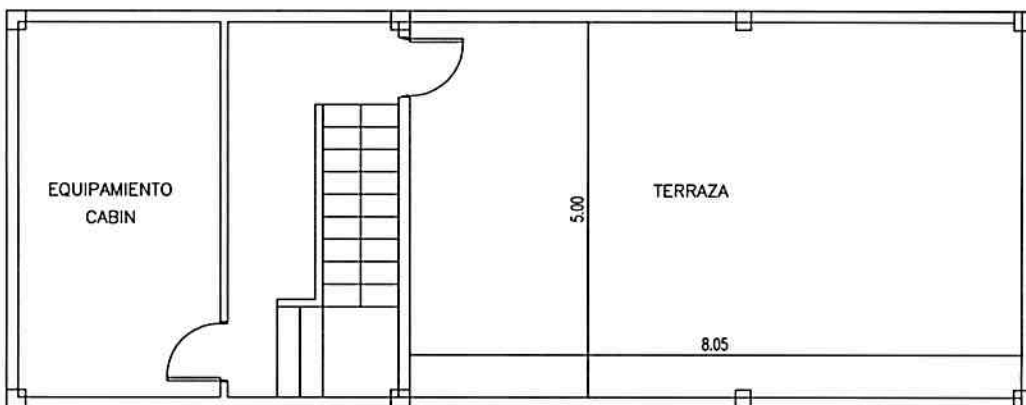


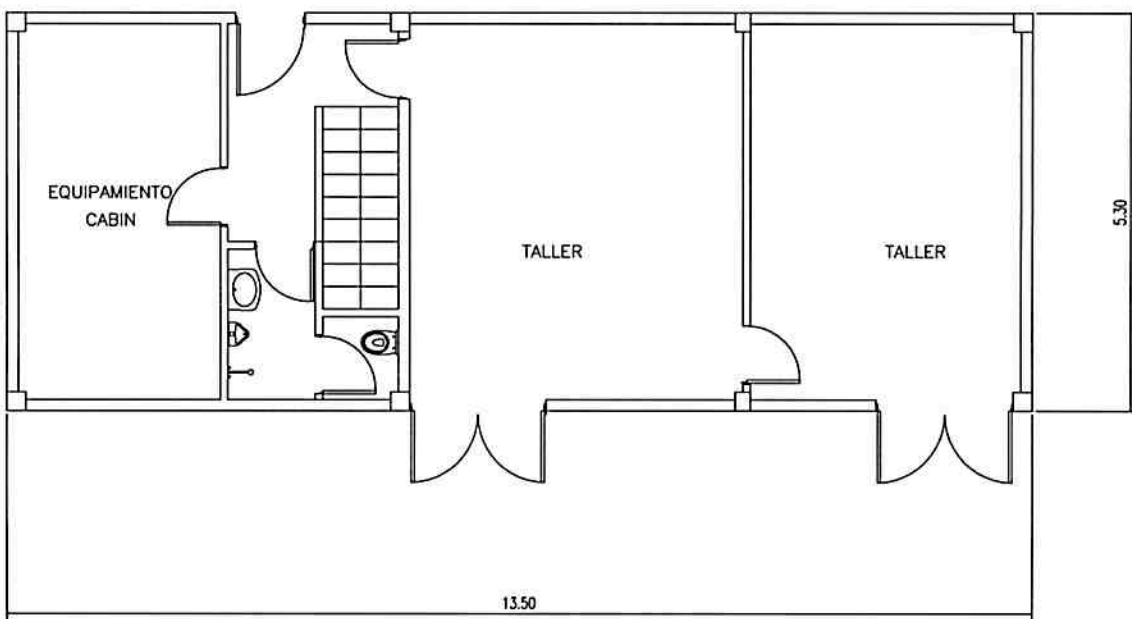
Subgerencia de Obras e Ingeniería Unidad Ejecutora	OBRA: Ampliación de instalaciones para personal Area Señalamiento - Etapa 1 Victoria - Línea Mitre	TRENES ARGENTINOS OPERACIONES		
Fecha: 10-2016	PLANO: Ubicación 1. Ex Cabin 2. Cabin Actual	Línea Mitre		
Dibujó: Arq. Méndez		Escala: s/E	Revisión	
Proyectó: Arq. Méndez		Plano No.	Lk. SEBASTIAN BRUSTUETI LMT-OC-036-RE-01 TITRE	
Revisó:	FECC MITRE			

ING. FERNANDO...
JEFE DE SEÑALAMIENTO
LINEA MITRE

Arq. Silvina Inés Méndez



Planta Alta

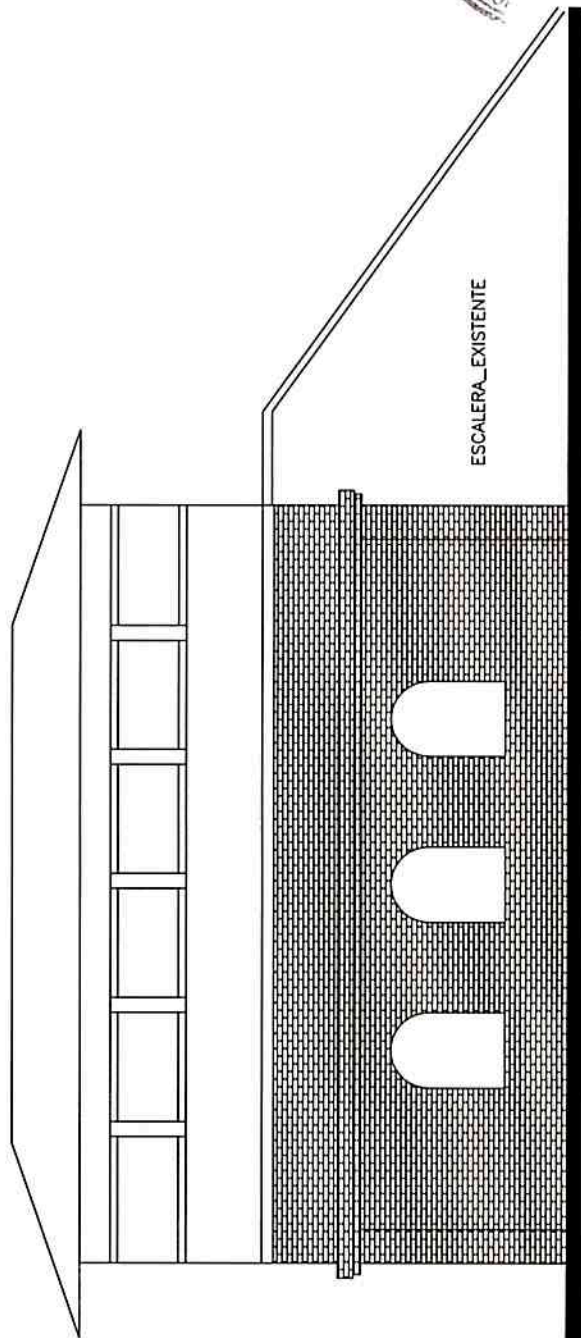
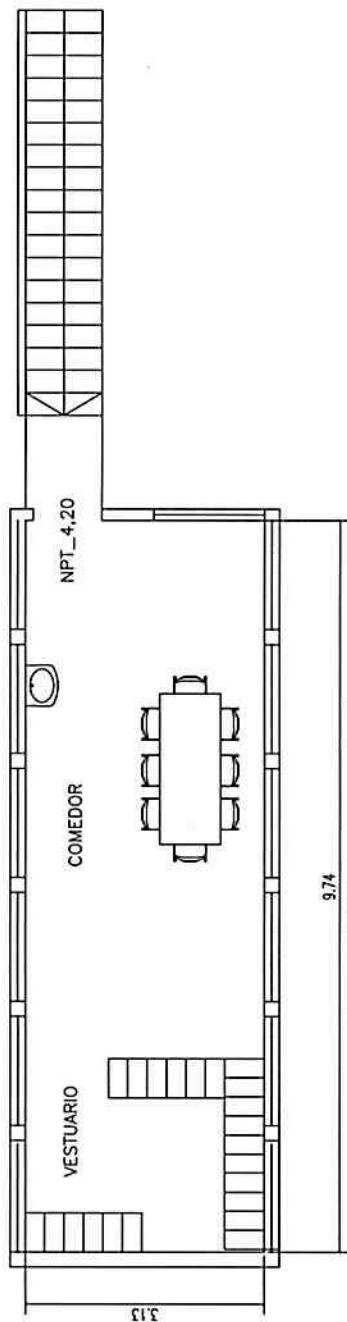


Planta Baja

Subgerencia de Obras e Ingeniería Unidad Ejecutora Arg. DANIEL ENRIQUE FLORI	OBRA: Ampliación de instalaciones para personal Area Señalamiento - Etapa1 Victoria - Línea Mitre	TRENES ARGENTINOS OPERACIONES Línea Mitre
Fecha: 10-2016	PLANO: Cabin Actual	
Dibujó: Arq. Méndez	Arg. SILVINA INÉS MÉNDEZ Obras e Ingeniería - Unidad Ejecutora Operadora Ferroviaria S. E.	Lic. SEBASTIAN BRUSCHETTI GERENTE LINEA MITRE FFCC MITRE
Proyectó: Arq. Méndez	Arg. SILVINA INÉS MÉNDEZ Obras e Ingeniería - Unidad Ejecutora Operadora Ferroviaria S. E.	No. LMT-OC-036-PL02
Revisó:	Arg. SILVINA INÉS MÉNDEZ Obras e Ingeniería - Unidad Ejecutora Operadora Ferroviaria S. E.	Ing. FERNANDO FRENKEL JEFE DE SEÑALAMIENTO LINEA MITRE

Silvia

[Signature]

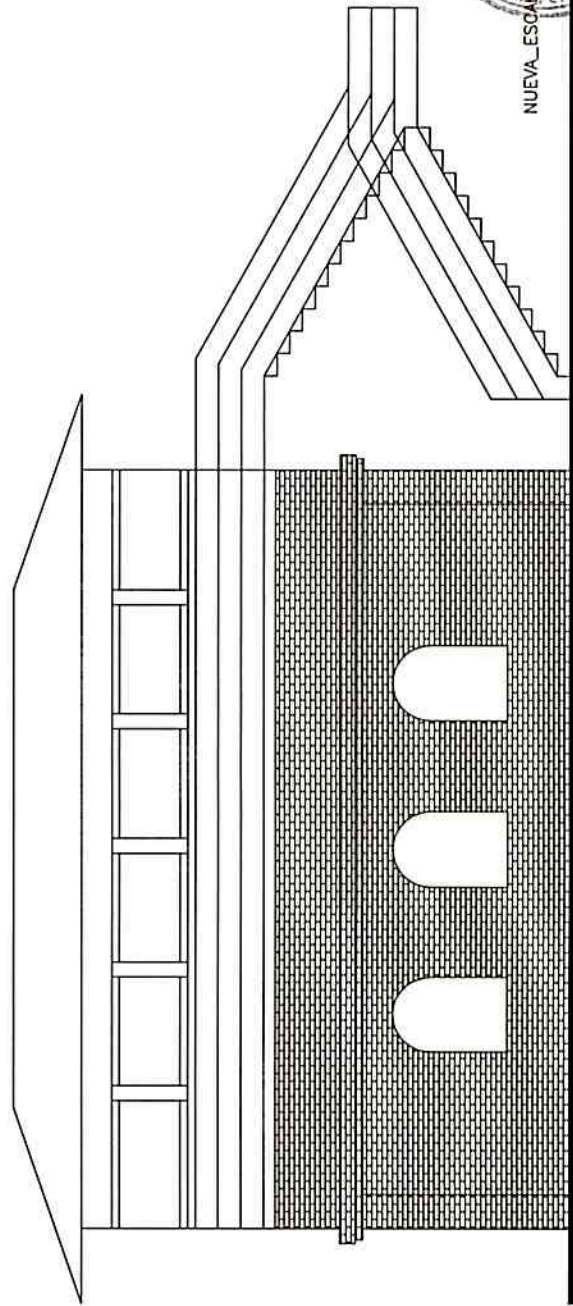
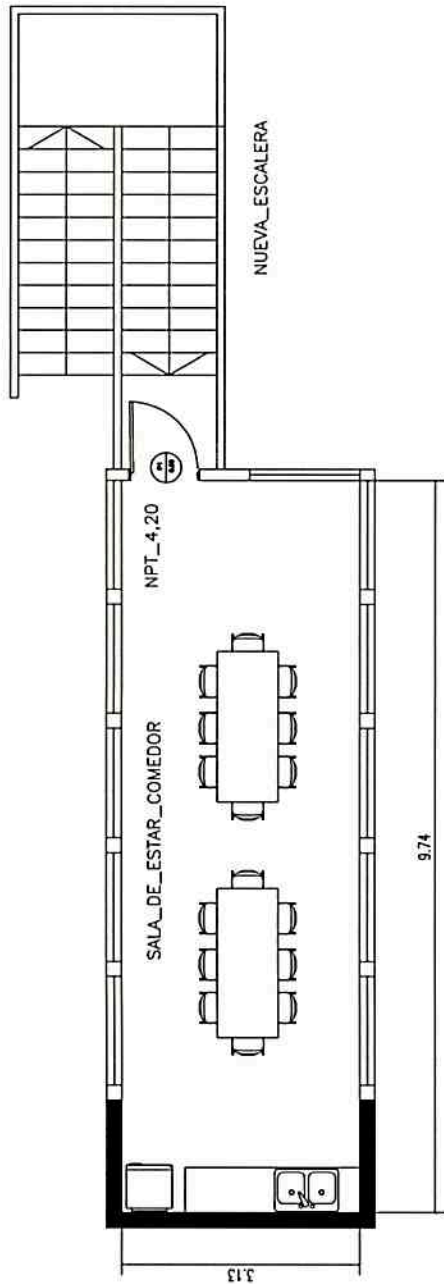


Subgerencia de Obras e Ingeniería Unidad Ejecutora	OBRA: Ampliación de instalaciones para personal Area Señalamiento - Etapa1 Victoria - Línea Mitre	TRENES ARGENTINOS OPERACIONES	
Fecha: 10/2016 Dibujo: Arq. Méndez Proyecto: Arq. Méndez Revisó:	PLANO: Situación Actual	Línea Mitre Escala: 1:100 Revisión Plano No. LMT-OC-036-005	

FERNANDO FRENKEL
 JEFE DE SEÑALAMIENTO
 LINEA MITRE

Arq. Silvina Inés Méndez
 Obras e Ingeniería - Unidad Ejecutora
 Operadora Ferroviaria S. E.

GERENTE LINEA MITRE
 FFCC MITRE



Subgerencia de Obras e Ingeniería Unidad Ejecutora	OBRA: Ampliación de instalaciones para personal Area Señalamiento - Etapa1 Victoria - Línea Mitre	TRENES ARGENTINOS OPERACIONES Línea Mitre
Fecha: 10/2016 Dibujó: Arq. Méndez Proyectó: Arq. Méndez Revisó:	PLANO: Refaccion Planta Alta Ex Cabin	

Arq. DANIEL LEVILLON
 RESPONSABLE
 SUBGERENCIA DE OBRAS E INGENIERIA
 OPERADORA FERROVIARIA S. E.

Ing. FERNANDO FRENKEL
 JEFE DE SEÑALAMIENTO
 LINEA MITRE

Arq. Silvana Inés Méndez
 Obras e Ingeniería - Unidad Ejecutora
 Operadora Ferroviaria S. E.

[Handwritten signature]

TRENES ARGENTINOS OBRA: AMPLIACIÓN DE INSTALACIONES PARA PERSONAL AREA SEÑALAMIENTO - ETAPA 1 . LMT-OC-0036
OPERACIONES

(SE INCLUYE EN CADA ÍTEM LA PROVISIÓN DE MANO DE OBRA, HERRAMIENTAS, EQUIPOS Y TODOS LOS MATERIALES NECESARIOS PARA UNA CORRECTA Y COMPLETA EJECUCIÓN DE LOS MISMOS, EL CONTRATISTA DEBE TOMAR LAS MEDIDAS EXACTAS PARA SU COSTEO)

ÍTEM	DESCRIPCIÓN	CANTIDAD	UNIDAD	MONTO UNITARIO (\$)	MONTO FINAL (\$)	INCIDENCIA DEL ÍTEM (%)
1	TRABAJOS PRELIMINARES	1	Global			
2	MAMPOSTERIA	133	m2			
3	CONSTRUCCION EN SECO	154	m2			
4	REVOQUES	336	m2			
5	EJECUCION DE PISOS Y REVESTIMIENTOS	222	m2			
6	ESTRUCTURAS HORMIGON ARMADO	1	Unidad			
7	CUBIERTAS	82	m2			
8	CARPINTERIAS	20	Unidad			
9	PINTURA	395	m2			
10	INSTALACION ELECTRICA	45	Bocas			
11	INSTALACION SANITARIA	1	Global			
12	ESCALERA DE EMERGENCIA	1	Unidad			
13	PROVISIONES GENERALES	1	Global			
14	INGENIERIA Y CONFORME A OBRA	1	Global			
15	LIMPIEZA DE OBRA	4	Mensual			
TOTAL						100,00%



LAS CANTIDADES ESTABLECIDAS SON ESTIMATIVAS, EL OFERENTE DEBERÁ EFECTUAR EL CÓMPUTO DEFINITIVO PARA LA PRESENTACIÓN DE SU OFERTA

Arq. Silvana Inés Méndez
 Obras e Ingeniería - Unidad Ejecutora
 Operadora Ferroviaria S. E.

Arq. DANIEL ENRIQUE FONI
 COORDINADOR GENERAL
 SUB-GERENCIA DE OBRAS E INGENIERIA
 OPERADORA FERROVIARIA S. E.

LUCAS FELDMAN TAVAN
 COORDINADOR DE SEÑALAMIENTO
 SUB-GERENCIA DE OBRAS E INGENIERIA
 OPERADORA FERROVIARIA S. E.

BRUSCHETTI
 COORDINADOR DE SEÑALAMIENTO
 SUB-GERENCIA DE OBRAS E INGENIERIA
 OPERADORA FERROVIARIA S. E.

FFCC MITRE

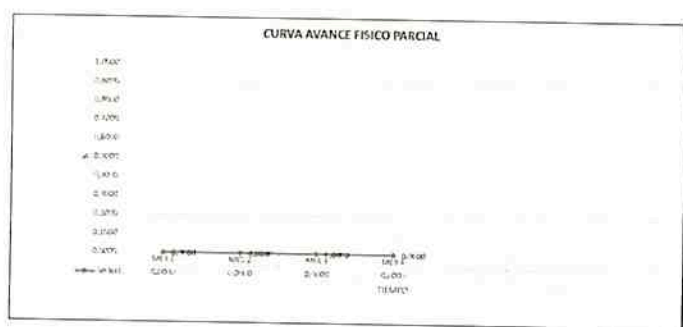


TRENES ARGENTINOS OPERACIONES

PLAN DE TRABAJO
Obra: AMPLIACION DE INSTALACIONES PARA PERSONAL AREA DE SEÑALAMIENTO ETAPA 1 - VICTORIA

ITEM	DESCRIPCION	U	CANTIDAD	PRECIO UNITARIO	IMPORTE \$	URB	MES				INCIDENCIA			
							MES 1	MES 2	MES 3	MES 4				
1	TRABAJOS PRELIMINARES	GL	1				TIEMPO					0%		
							%						\$ 0,00	
							\$							0,0000
							% PARC							
2	MAMPOSTERIA	M2	133				TIEMPO					0%		
							%						\$ 0,00	
							\$							0,0000
							% PARC							
3	CONSTRUCCION EN SECO	M2	154				TIEMPO					0%		
							%						\$ 0,00	
							\$							0,0000
							% PARC							
4	REVOQUES	M2	336				TIEMPO					0%		
							%						\$ 0,00	
							\$							0,0000
							% PARC							
5	EJECUCION DE PISOS Y REVESTIMIENTOS	M2	222				TIEMPO					0%		
							%						\$ 0,00	
							\$							0,0000
							% PARC							
6	ESTRUCTURAS HORMIGON ARMADO	UNIDAD	1				TIEMPO					0%		
							%						\$ 0,00	
							\$							0,0000
							% PARC							
7	CUBIERTAS	M2	82				TIEMPO					0%		
							%						\$ 0,00	
							\$							0,0000
							% PARC							
8	CARPINTERIAS	UNIDAD	20				TIEMPO					0%		
							%						\$ 0,00	
							\$							0,0000
							% PARC							
9	PINTURA	M2	356				TIEMPO					0%		
							%						\$ 0,00	
							\$							0,0000
							% PARC							
10	INSTALACION ELECTRICA	BOCAS	46				TIEMPO					0%		
							%						\$ 0,00	
							\$							0,0000
							% PARC							
11	INSTALACION SANITARIA	GL	1				TIEMPO					0%		
							%						\$ 0,00	
							\$							0,0000
							% PARC							
12	ESCALERA DE EMERGENCIA	UNIDAD	1				TIEMPO					0%		
							%						\$ 0,00	
							\$							0,0000
							% PARC							
13	PROVISIONES GENERALES	GL	1				TIEMPO					0%		
							%						\$ 0,00	
							\$							0,0000
							% PARC							
14	INGENIERIA Y CONFORME A OBRA	GL	1				TIEMPO					0%		
							%						\$ 0,00	
							\$							0,0000
							% PARC							
15	LIMPIEZA DE OBRA	MENSUAL	4				TIEMPO					0%		
							%						\$ 0,00	
							\$							0,0000
							% PARC							

SUBTOTAL		\$ 0,00			
CURVA EN % PARCIAL	%	MES 1	MES 2	MES 3	MES 4
CURVA EN % ACUMULADO	%	0,0000	0,0000	0,0000	0,0000
CURVA EN \$ PARCIAL	\$	\$ 0,00	\$ 0,00	\$ 0,00	\$ 0,00
CURVA EN \$ ACUMULADO	\$	\$ 0,00	\$ 0,00	\$ 0,00	\$ 0,00



Arq. DANIEL ENRIQUE FLORI
COORDINADOR GENERAL
SUB-GERENCIA DE OBRAS E INGENIERIA
OPERADORA FERROVIARIA S. E.

Arq. Silvina Inés Méndez
Obras e Ingeniería - Unidad Ejecutora
Operadora Ferroviaria S. E.

LUCAS FELDMAN TAVANI
COORDINADOR DE SEÑALAMIENTO
LINEA MITRE

STAN BRUSCHET
ENTE LINEA MITRE
FFOC MITRE