

# **TRENES ARGENTINOS** **OPERACIONES**


**GERENCIA DE COORDINACIÓN DE MANTENIMIENTO  
DE MATERIAL RODANTE**

## **PLIEGO DE ESPECIFICACIONES TÉCNICAS**

**ADQUISICIÓN DE REPUESTOS Y KITS PARA EL SISTEMA NEUMÁTICO  
Y DE FRENO KNORR BREMSE DE LAS EMU CSR**

**SOLPED: 10009336-10009245-10009417**

**PE.22.006.SCYGT.GCM.V3**

	<b>GERENCIA DE COORDINACIÓN DE MANTENIMIENTO DE MM.RR.</b>	
	<b>ADQUISICIÓN DE REPUESTOS Y KITS PARA EL SISTEMA NEUMÁTICO Y DE FRENO KNORR BREMSE DE LAS EMU CSR</b>	PE.22.006.SCYGT.GCM.V3
		Fecha última versión: 22/01/2024
		Página 2 de 6

## **1 GENERALIDADES**

### **1.1 Introducción**

La presente documentación define las condiciones a cumplir para la provisión de materiales y repuestos para la línea Mitre, Sarmiento y Roca contemplados para las intervenciones programadas y accidentales.

### **1.2 Visita a dependencias de material rodante**

En caso de que resulte necesario o el Oferente así lo requiera, podrá efectuar una visita a las dependencias de Material Rodante a fin de tomar vista del material a proveer y el sistema en donde será instalado; con el fin de adquirir cualquier información adicional que se considere pertinente disponer. A tal efecto, se deberá proceder según lo previsto en el PCP.

## **2 INFORMACIÓN DEL MATERIAL A PROVEER**

### **2.1 Material rodante que utiliza los materiales**

En este caso los bienes solicitados son repuestos pertenecientes a las formaciones eléctricas, EMU CSR que operan en las líneas Mitre, Sarmiento y Roca.


### **2.2 Función de los materiales**

Se trata de materiales y repuestos necesarios para la operación y mantenimiento (preventivo o correctivo) del material rodante, requiriéndose el reemplazo por desgaste o deterioro según previsiones efectuadas en las cartillas de mantenimiento.

En este caso, los bienes solicitados corresponden a repuestos pertenecientes al sistema de freno neumático Knorr Bremse que equipa a las EMU CSR. Los elementos requeridos son kits de reparación de válvulas de presión media, antideslizante, suspensión y rebose. También se incluyen repuestos como termostato de compresor, conectores y dispositivo de afloje entre otros.

### **2.3 Características principales para cumplir**

Los oferentes deberán presentar documentación respaldatoria que avale la legitimidad de estos repuestos al momento de presentar las propuestas, salvo en los casos que el oferente sea el propio OEM (Original Equipment Manufacturer) o el fabricante del material rodante.

	<b>GERENCIA DE COORDINACIÓN DE MANTENIMIENTO DE MM.RR.</b>	
	<b>ADQUISICIÓN DE REPUESTOS Y KITS PARA EL SISTEMA NEUMÁTICO Y DE FRENO KNORR BREMSE DE LAS EMU CSR</b>	PE.22.006.SCYGT.GCM.V3
		Fecha última versión: 22/01/2024
		Página 3 de 6

En todos los casos los materiales a suministrar deberán ser nuevos, sin uso y cumplir con las siguientes características principales:

Renglón	Código sap	Descripción	Referencia de fábrica	Especificación técnica	Cantidad [c/u]
1	1000019406	DISP AFLOJE FRENO I150588/0605	I150588/0605	--	13
2	1000020221	SENS P/SIST FRENO KNORR BREMSE VELOC TAQ	STN31450/165A25U	--	58
3	1000020235	CONEC P/VALV ANTIDESLIZ ELECT N62148/300	N62148/30000	--	11
4	1000023720	TERMOSTATO P/KNORR BREMSE SL-22 I152457/	I152457/O	--	20
5	1000023746	KIT REP P/VALV PRES MED POS L10 CIRC FRE	OPK00683	FT.23.004.SCYGT.GCM.V1	62
6	1000023747	KIT REP P/VALV ANTIDESLIZ OPK01506 P/EMU	OPK01506	FT.23.006.SCYGT.GCM.V1	53
7	1000023748	KIT REP P/VALV SUSP POS L07 CIRC FRENO O	OPK00103	FT.23.002.SCYGT.GCM.V1	129
8	1000023749	KIT REP P/VALV REBOSE POS L08 CIRC FRENO	OPK00059	FT.23.003.SCYGT.GCM.V1	50
9	1000023750	KIT P/MOD FRENO AUX B01 SP2998 P/EMU CSR	SP2998	FT.23.008.SCYGT.GCM.V1	7

## 2.4 Forma de cotización


El oferente deberá formular su propuesta cotizando la totalidad de las cantidades requeridas por renglón. En consecuencia, quedan prohibidas las cotizaciones por parte de renglón. A los efectos del presente pliego, por parte de renglón deberá entenderse como aquella cotización que no abarque la totalidad de las cantidades requeridas en el renglón respectivo.

## 3 CONDICIONES DE ENTREGA Y RECEPCION DE LOS MATERIALES

### 3.1 Plazo de entrega de los materiales

El plazo de entrega se establece en hasta DOSCIENTOS CUARENTA (240) días corridos, a computarse en la forma establecida en el Pliego de Condiciones Particulares (P.C.P).

En caso de que SOFSE reciba ofertas formal y técnicamente admisibles que NO se ajusten a los plazos y/o cronogramas de entrega establecidos en el presente artículo, SOFSE podrá aceptar la propuesta de otro plazo y/o cronogramas de entrega por parte del oferente, siempre que el plazo máximo no sea superior a TRESCIENTOS SESENTA (360) días corridos, a computarse en la forma establecida en el párrafo precedente.

	<b>GERENCIA DE COORDINACIÓN DE MANTENIMIENTO DE MM.RR.</b>	
	<b>ADQUISICIÓN DE REPUESTOS Y KITS PARA EL SISTEMA NEUMÁTICO Y DE FRENO KNORR BREMSE DE LAS EMU CSR</b>	PE.22.006.SCYGT.GCM.V3
		Fecha última versión: 22/01/2024
		Página 4 de 6

### 3.2 Cronograma de entrega de los materiales

Se define de acuerdo con el siguiente detalle:


Solped	Posición	Código sap	Descripción	Cantidad [c/u]
10009417	10	1000023720	TERMOSTATO P/KNORR BREMSE SL-22 I152457/	4
10009417	20	1000019406	DISP AFLOJE FRENO I150588/0605	6
10009417	30	1000020221	SENS P/SIST FRENO KNORR BREMSE VELOC TAQ	19
10009417	40	1000020235	CONEC P/VALV ANTIDESLIZ ELECT N62148/300	4
10009417	50	1000023746	KIT REP P/VALV PRES MED POS L10 CIRC FRE	18
10009417	60	1000023747	KIT REP P/VALV ANTIDESLIZ OPK01506 P/EMU	16
10009417	70	1000023748	KIT REP P/VALV SUSP POS L07 CIRC FRENO O	39
10009417	80	1000023749	KIT REP P/VALV REBOSE POS L08 CIRC FRENO	15
10009417	90	1000023750	KIT P/MOD FRENO AUX B01 SP2998 P/EMU CSR	2
10009245	10	1000023720	TERMOSTATO P/KNORR BREMSE SL-22 I152457/	6
10009245	30	1000020221	SENS P/SIST FRENO KNORR BREMSE VELOC TAQ	25
10009245	40	1000020235	CONEC P/VALV ANTIDESLIZ ELECT N62148/300	4
10009245	50	1000023746	KIT REP P/VALV PRES MED POS L10 CIRC FRE	32
10009245	60	1000023747	KIT REP P/VALV ANTIDESLIZ OPK01506 P/EMU	25
10009245	70	1000023748	KIT REP P/VALV SUSP POS L07 CIRC FRENO O	61
10009245	80	1000023749	KIT REP P/VALV REBOSE POS L08 CIRC FRENO	24
10009245	90	1000023750	KIT P/MOD FRENO AUX B01 SP2998 P/EMU CSR	3
10009336	10	1000023720	TERMOSTATO P/KNORR BREMSE SL-22 I152457/	10
10009336	20	1000019406	DISP AFLOJE FRENO I150588/0605	7
10009336	30	1000020221	SENS P/SIST FRENO KNORR BREMSE VELOC TAQ	14
10009336	40	1000020235	CONEC P/VALV ANTIDESLIZ ELECT N62148/300	3
10009336	50	1000023746	KIT REP P/VALV PRES MED POS L10 CIRC FRE	12
10009336	60	1000023747	KIT REP P/VALV ANTIDESLIZ OPK01506 P/EMU	12
10009336	70	1000023748	KIT REP P/VALV SUSP POS L07 CIRC FRENO O	29
10009336	80	1000023749	KIT REP P/VALV REBOSE POS L08 CIRC FRENO	11
10009336	90	1000023750	KIT P/MOD FRENO AUX B01 SP2998 P/EMU CSR	2

El oferente podrá proponer otro cronograma de entrega siempre que se ajuste a los requisitos del apartado 3.1.

### 3.3 Rotulado y embalaje de los materiales

En cada bulto se deberá indicar la siguiente información:

- Número de Orden de Compra (OC).
- Código de Material (SAP).
- Descripción del Producto.
- Cantidad Total
- Proveedor

	<b>GERENCIA DE COORDINACIÓN DE MANTENIMIENTO DE MM.RR.</b>	
	<b>ADQUISICIÓN DE REPUESTOS Y KITS PARA EL SISTEMA NEUMÁTICO Y DE FRENO KNORR BREMSE DE LAS EMU CSR</b>	PE.22.006.SCYGT.GCM.V3
		Fecha última versión: 22/01/2024
		Página 5 de 6

- Fecha de vencimiento del material (de corresponder)

El embalaje será aquel que garantice la seguridad de los materiales durante el transporte desde las instalaciones del proveedor hasta los destinos enumerados en el presente.

Todo el material solicitado, en caso de corresponder, debe ser entregado en pallets de 4 entradas, tipo ARLOG, normalizado, de madera pino, para manipulación con auto elevador o zorra manual.

Todo material a entregar debe venir embalado con film stretch para ser estibado en altura evitando desprendimientos dentro de las instalaciones.

### 3.4 Documentación adjunta a la entrega

La mercadería objeto de la contratación deberá ser entregada con Remito original, sin enmiendo, conteniendo la OC que se está entregando, referencia de los ítems numerados, códigos de material, con la descripción y la unidad de medida, de acuerdo con cómo esta explícito en la OC, además de lo anteriormente expresado.

Cualquiera de las condiciones expuestas en los apartados 3.3 y 3.4, que no se cumpla por el proveedor, puede ser motivo de rechazo, quedando bajo exclusiva responsabilidad del mismo, asumir los costos adicionales que esto ocasione, no quedando eximido de cumplir con los plazos originales de entregas especificados en la contratación y en los lugares indicados.

### 3.5 Dirección de entrega

Se establece como destino final de la mercadería el siguiente destino:


#### Línea Roca:

Los materiales solicitados bajo la SOLPED 10009245, deberán entregarse en el siguiente destino:

Dirección	Bv Santa Catalina y Dr Pronzato
Ciudad	Lavallol
Provincia	Buenos Aires
Horarios de entrega	Lunes a Viernes de 08:00 - 12:00 y de 13:00-15:00 horas.

#### Línea Mitre

Lo materiales solicitados bajo la SOLPED 10009336, deberán entregarse en el siguiente destino:

	<b>GERENCIA DE COORDINACIÓN DE MANTENIMIENTO DE MM.RR.</b>	
	<b>ADQUISICIÓN DE REPUESTOS Y KITS PARA EL SISTEMA NEUMÁTICO Y DE FRENO KNORR BREMSE DE LAS EMU CSR</b>	PE.22.006.SCYGT.GCM.V3
		Fecha última versión: 22/01/2024
		Página 6 de 6

Dirección	Simón de Iriondo, N° 1608
Ciudad	Victoria
Provincia	Buenos Aires
Horarios de entrega	Lunes a Viernes de 08:00 - 12:00 y de 13:00-15:00 horas.

### Línea Sarmiento

Los materiales solicitados bajo la SOLPED 10009417, deberán entregarse en el siguiente destino:

Dirección	Reservistas Argentinos 101
Ciudad	Liniers, CABA
Provincia	Ciudad Autónoma de Buenos Aires
Horarios de entrega	Lunes a Viernes de 08:00 - 12:00 y de 13:00-15:00 horas.

En caso de tratarse de material de origen importado, la condición de entrega será la establecida en la documentación que compone la presente contratación. El proveedor podrá proponer otra condición de entrega, la cual quedará a consideración de SOFSE.

### **3.6 Controles a realizar**

Los materiales y repuestos solicitados ameritan un Control de Calidad de Recepción, como condición para su recepción.

- Los materiales solicitados únicamente por referencia de fábrica (RF), serán sometidos a un control donde se verifique la legitimidad y RF de cada uno.
- Aquellos renglones denominados “kits”, serán sometidos a un control donde se verifique el contenido de cada uno de ellos conforme a las fichas técnicas (FT) correspondientes.

## **4 GARANTÍA DE LOS MATERIALES**

El proveedor garantizará que los repuestos entregados en virtud de esta licitación serán nuevos y que se encontrarán libres de defectos respecto de sus materiales, diseño o fabricación. El período de garantía será de al menos 12 (DOCE) meses contados a partir de la fecha de recepción definitiva.

El proveedor deberá corregir, reparar, enmendar, reconstruir o reemplazar, bajo su propio costo y a satisfacción del comitente, cualquier defecto y/o desperfecto que se detecte durante el período de garantía y sea atribuible a un motivo de falla en la calidad del repuesto.

# **TRENES ARGENTINOS OPERACIONES**

**GERENCIA DE COORDINACION DE MANTENIMIENTO DE  
MATERIAL RODANTE**

## **FICHA TÉCNICA**

**KIT DE REPARACIÓN DE VÁLVULA DE SUSPENSIÓN II43911/07 Y  
II43911/08**

**FT.23.002.SCYGT.GCM.V1**

	GERENCIA DE COORDINACION DE MANTENIMIENTO DE MM.RR.	
	<b>KIT DE REPARACIÓN DE VÁLVULA DE SUSPENSION II43911/07 Y II43911/08</b>	FT.23.002.SCYGT.GCM.V1
		Página 2 de 4

## 1 OBJETO

La presente Ficha Técnica (FT) tiene por objeto identificar los materiales que componen al Kit de reparación de válvula de suspensión II43911/07 y II43911/08 pertenecientes a los **coches eléctricos EMU**.

## 2 CATALOGO SAP

El catálogo SAP con el que se identifica a este kit es el **1000023748**.

## 3 REFERENCIA DE FÁBRICA

La referencia de fábrica **Knorr Bremse** con la que se identifica a este kit es la **OPK00103**.

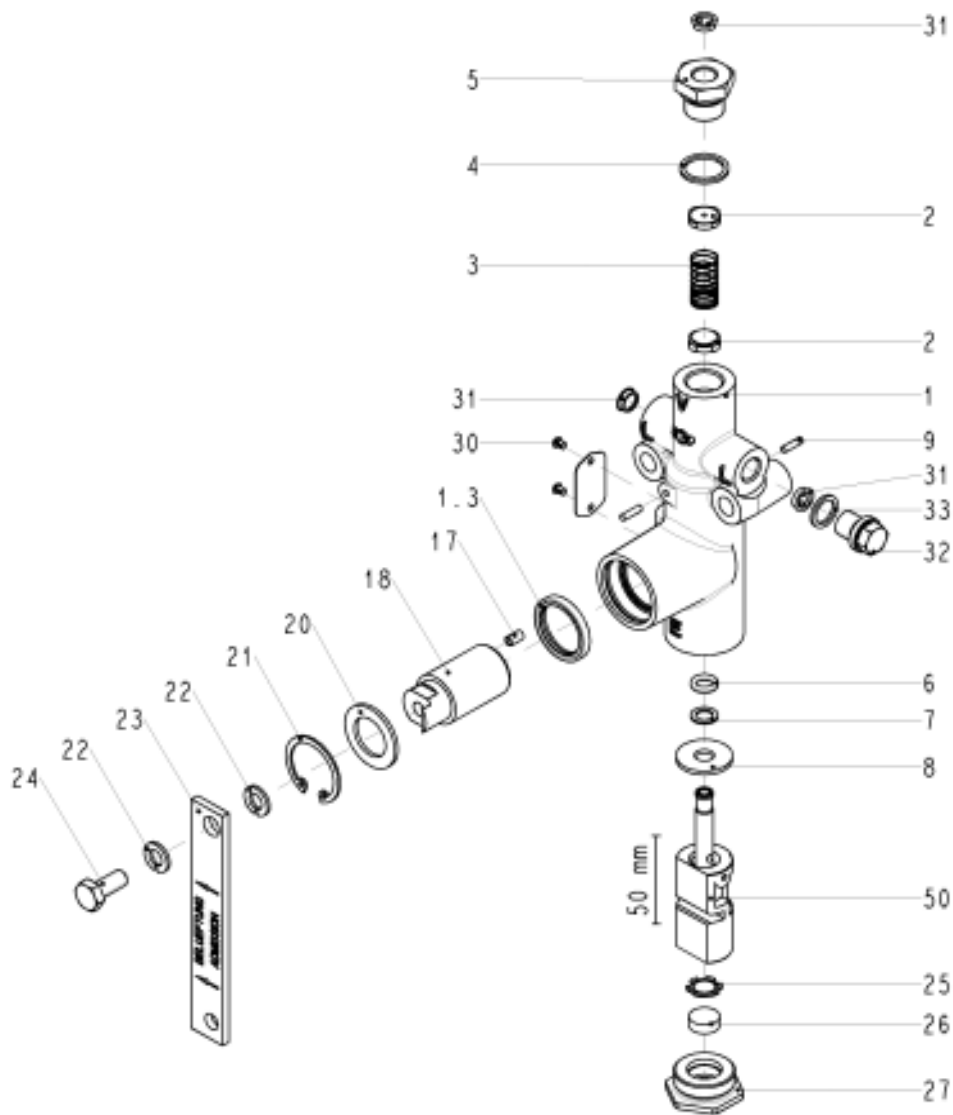
## 4 COMPOSICIÓN DEL KIT

Los materiales que componen el kit de se detallan en el siguiente cuadro:

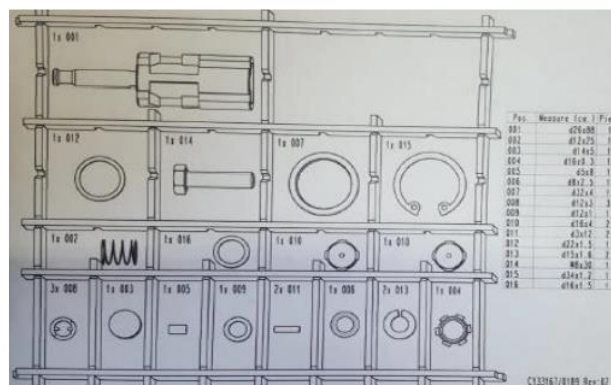
POSICIÓN	DESCRIPCION	REFERENCIA	CANTIDAD
1.3	JUNTA PLANA d32x4	B74370/2	1
2	PLATO DE VALV. d16x4	C71558	2
3	MUELLE INOXIDABLE d12x25	A35595	1
4	JUNTA PLANA d22x1.5	453819	1
6	ANILLO TORICO d8x2.5	A75374	1
7	ARANDELA d12x1	C68476	1
9	CLAVIJA ENTALLADA d3x12	452856	2
17	RODILLO d5x8	A75281	1
21	ANILLO SEGURIDAD d34x1.2	470884	1
22	ANILLO DE BLOQUEO d15x1.6	466031	2
24	TORNILLOHEXAGONAL M8x30	469837	1
25	ANILLO DENTADO d16x0.3	A62331/6	1
26	TELA DE FILTRO d14x5	A40108	1
31	CRIBA d12x3	C119815	3
33	JUNTA PLANA d16x1.5	453790	1
50	EMBOLO COMPLETO d26x88	II60222/05	1



**T0: VAL.SUSP.NEUMAT**

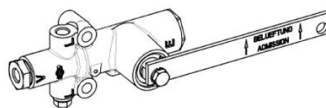


## 5 IMAGEN ILUSTRATIVA



## 6 APLICACION

El kit en cuestión es para la válvula de suspensión II43911/07 y II43911/08 identificada en el plano neumático como L07.



## 7 CONTROLES A REALIZAR

Los kits ameritan un Control de Calidad de Recepción, como condición previa a su ingreso en almacén, según los siguientes lineamientos:

- Se controlará referencia de fábrica del kit
- Se controlarán los elementos incluidos y sus cantidades contra esta especificación.


# **TRENES ARGENTINOS** **OPERACIONES**

**GERENCIA DE COORDINACION DE MANTENIMIENTO DE  
MATERIAL RODANTE**

## **FICHA TÉCNICA**

**KIT DE REPARACIÓN DE VÁLVULA DE REBOSE I25510/1**

**FT.23.003.SCYGT.GCM.V1**

	GERENCIA DE COORDINACION DE MANTENIMIENTO DE MM.RR.	
	KIT DE REPARACIÓN DE VÁLVULA DE REBOSE I25510/1	FT.23.003.SCYGT.GCM.V1
		Página 2 de 4

## 1 OBJETO

La presente Ficha Técnica (FT) tiene por objeto identificar los materiales que componen al Kit de reparación de válvula de rebose I25510/1 pertenecientes a los **coches eléctricos EMU**.

## 2 CATALOGO SAP

El catálogo SAP con el que se identifica a este kit es el **1000023749**.

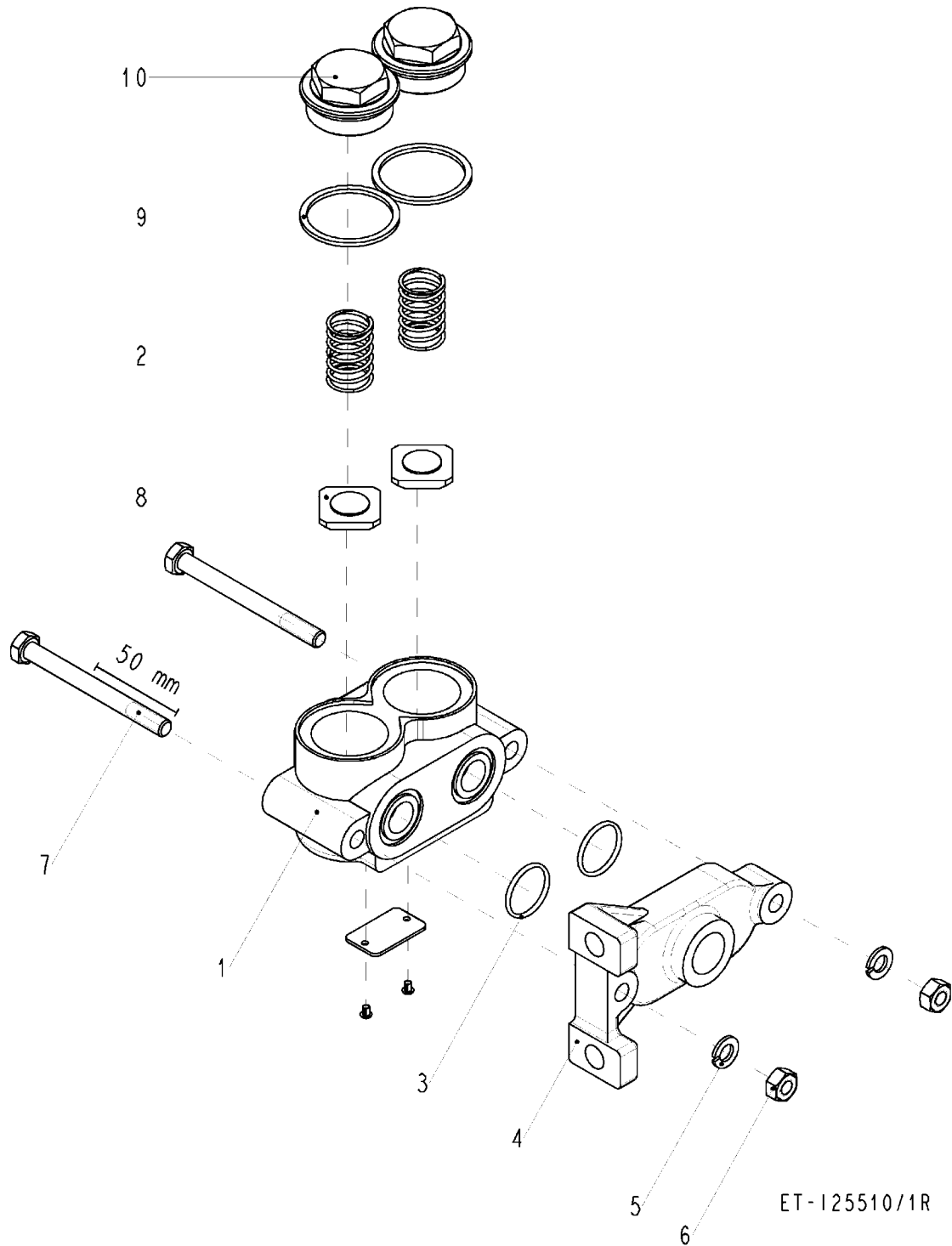
## 3 REFERENCIA DE FÁBRICA

La referencia de fábrica **Knorr Bremse** con la que se identifica a este kit es la **OPK00059**.

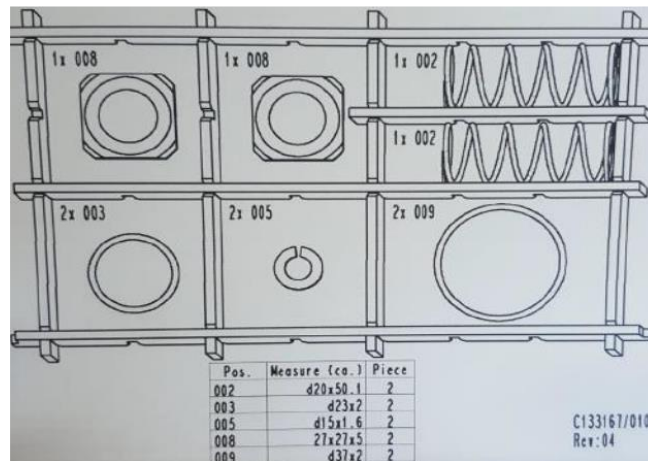
## 4 COMPOSICIÓN DEL KIT

Los materiales que componen el kit de se detallan en el siguiente cuadro:

POSICIÓN	DESCRIPCION	REFERENCIA	CANTIDAD
2	Resorte de presión	B76146/A	2
3	JUNTA TÓRICA d23x2	A27763/26	2
5	Arandela de retención	466031	2
8	Placa de válvula	A48128	2
9	JUNTA TÓRICA d37x2	C78948	2

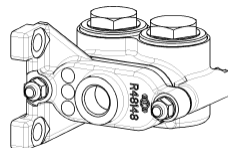


## 5 IMAGEN ILUSTRATIVA



## 6 APLICACION

El kit en cuestión es para la válvula de rebose I25510/1 identificada en el plano neumático como L08.



## 7 CONTROLES A REALIZAR

Los kits ameritan un Control de Calidad de Recepción, como condición previa a su ingreso en almacén, según los siguientes lineamientos:

- Se controlará referencia de fábrica del kit
- Se controlarán los elementos incluidos y sus cantidades contra esta especificación.


# **TRENES ARGENTINOS** **OPERACIONES**

**GERENCIA DE COORDINACION DE MANTENIMIENTO DE  
MATERIAL RODANTE**

## **FICHA TÉCNICA**

**KIT DE REPARACIÓN DE VÁLVULA DE PRESIÓN MEDIA I22950**

**FT.23.004.SCYGT.GCM.V1**

	GERENCIA DE COORDINACION DE MANTENIMIENTO DE MM.RR.	
	KIT DE REPARACIÓN DE VÁLVULA DE PRESIÓN MEDIA I22950	FT.23.004.SCYGT.GCM.V1
		Página 2 de 4

## 1 OBJETO

La presente Ficha Técnica (FT) tiene por objeto identificar los materiales que componen al Kit de reparación de válvula de presión media I22950 pertenecientes a los **coches eléctricos EMU, coches motores DMU y coches remolcados PUZHEN.**

## 2 CATALOGO SAP

El catálogo SAP con el que se identifica a este kit es el **1000023746.**

## 3 REFERENCIA DE FÁBRICA

La referencia de fábrica **Knorr Bremse** con la que se identifica a este kit es la **OPK00683.**

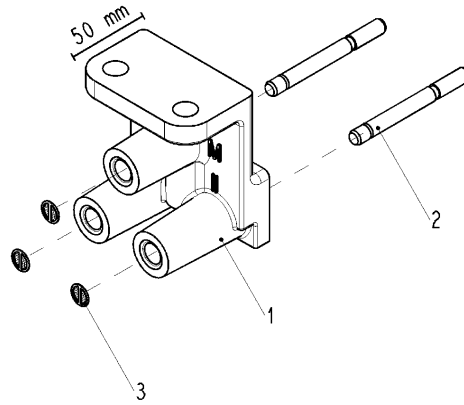
## 4 COMPOSICIÓN DEL KIT

Los materiales que componen el kit de se detallan en el siguiente cuadro:

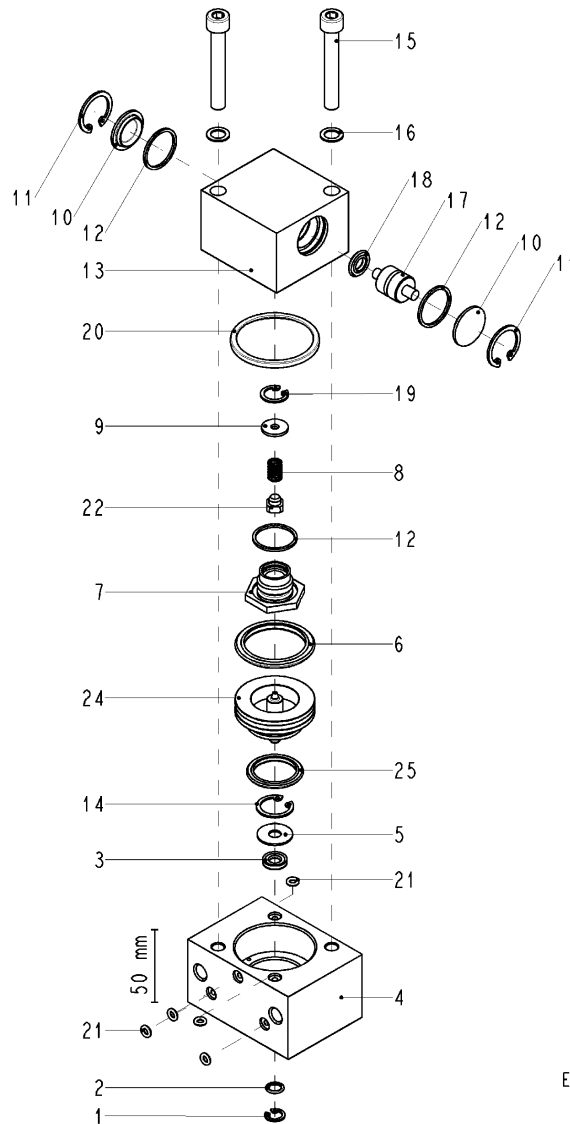
POSICIÓN	DESCRIPCION	REFERENCIA	CANTIDAD	APLICACION
3	TENSOR DE ALAMBRE d12x4	A54760	3	T1 - Soporte de válvula
1	ANILLO DE RETENCIÓN d12x1	477242	1	T2 - Válvula de presión media
2	COLADOR d11x0,7	T191	1	T2 - Válvula de presión media
3	KNORR-K-ANILLO d6x2	454.925	1	T2 - Válvula de presión media
6	KNORR-K-ANILLO d45x2,5	454.942	1	T2 - Válvula de presión media
8	RESORTE DE COMPRESIÓN d8x11	B69603	1	T2 - Válvula de presión media
11	ANILLO DE RETENCIÓN d24x1,2	462587	2	T2 - Válvula de presión media
12	JUNTA TÓRICA d20x2	B21928	3	T2 - Válvula de presión media
14	ANILLO DE RETENCIÓN d20x1	463786	1	T2 - Válvula de presión media
18	KNORR-K-ANILLO d16x2	454.957	1	T2 - Válvula de presión media
19	ANILLO DE RETENCIÓN d15x1	465857	1	T2 - Válvula de presión media
20	JUNTA TÓRICA d44x3	A43411	1	T2 - Válvula de presión media
21	JUNTA TÓRICA d4x1,8	8970708304	5	T2 - Válvula de presión media
22	VÁLVULA DE ASIENTO DOBLE 9x9x8	B90250	1	T2 - Válvula de presión media
23	KNORR-K-ANILLO d32x2	462.573	1	T2 - Válvula de presión media



T1 - Soporte de válvula

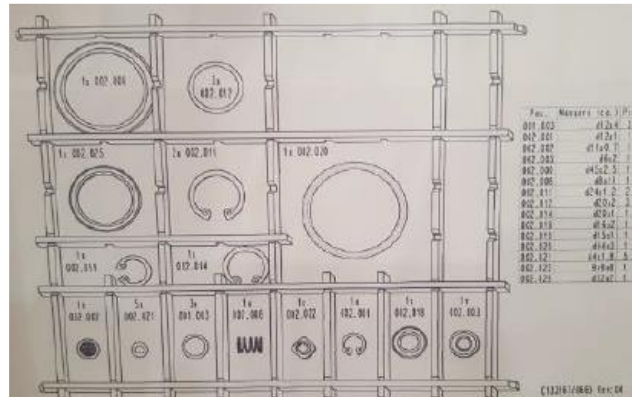


T2 - Válvula de presión media



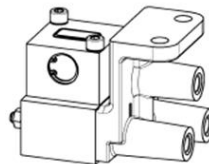
ET-120871/0

## 5 IMAGEN ILUSTRATIVA



## 6 APLICACION

El kit en cuestión es para la válvula de presión media I22950 identificada en el plano neumático como L10 de EMU, B07 de DMU y B15 de PUZHEN.



## 7 CONTROLES A REALIZAR

Los kits ameritan un Control de Calidad de Recepción, como condición previa a su ingreso en almacén, según los siguientes lineamientos:

- Se controlará referencia de fábrica del kit
- Se controlarán los elementos incluidos y sus cantidades contra esta especificación.


# **TRENES ARGENTINOS OPERACIONES**

**GERENCIA DE COORDINACION DE MANTENIMIENTO DE  
MATERIAL RODANTE**

## **FICHA TÉCNICA**

**KIT DE REPARACIÓN DE VÁLVULA ANTIDESLIZAMIENTO  
II64108/0070024**

**FT.23.006.SCYGT.GCM.V1**

	GERENCIA DE COORDINACION DE MANTENIMIENTO DE MM.RR.	
	<b>KIT DE REPARACIÓN DE VÁLVULA ANTIDESLIZAMIENTO II64108/0070024</b>	FT.23.006.SCYGT.GCM.V1
		Página 2 de 4

## 1 OBJETO

La presente Ficha Técnica (FT) tiene por objeto identificar los materiales que componen al Kit de reparación de válvula antideslizamiento II64108/0070024 pertenecientes a los **coches eléctricos EMU y coches remolcados PUZHEN**.

## 2 CATALOGO SAP

El catálogo SAP con el que se identifica a este kit es el **1000023747**.

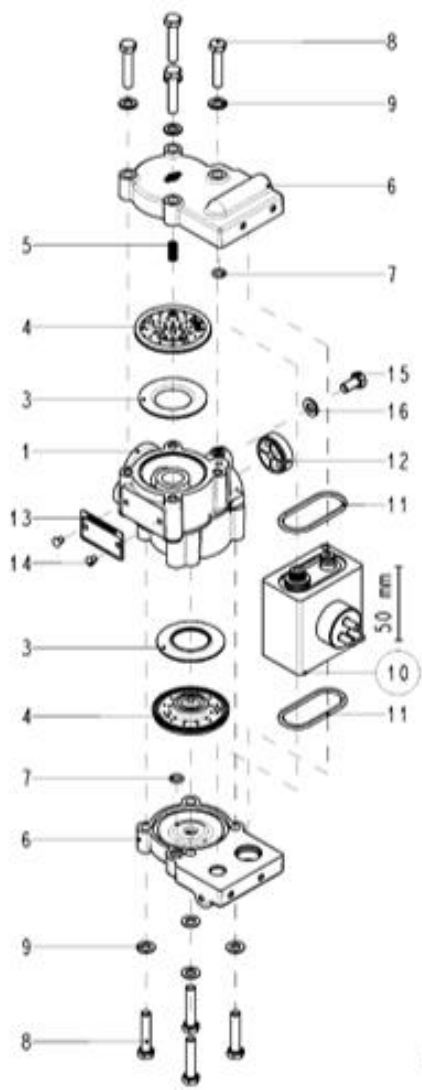
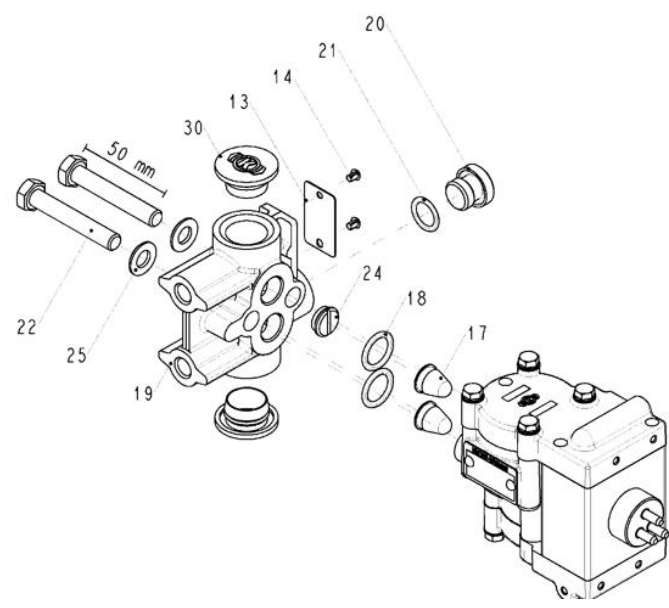
## 3 REFERENCIA DE FÁBRICA

La referencia de fábrica **Knorr Bremse** con la que se identifica a este kit es la **OPK01506**.

## 4 COMPOSICIÓN DEL KIT

Los materiales que componen el kit de se detallan en el siguiente cuadro:

N° de ítem	Descripción	Ref. de fabrica	Cantidad	Unidad
4	DIAFRAGMA d42x10,2	C121341	2	Pieza
7	JUNTA TÓRICA d5x1,5	A40125/2K	2	Pieza
11	JUNTA TÓRICA d32x2	A91150/K	2	Pieza
12	VÁLVULA DE VENTILACIÓN d22x11	I46367	1	Pieza
16	ARANDELA GROWER d5x1	470089	1	Pieza
17	COLADOR d12x15	C62814	2	Pieza
18	JUNTA TÓRICA d14x2,5	B57679/K	2	Pieza
21	JUNTA TÓRICA d13x2	C20239/13020	1	Pieza



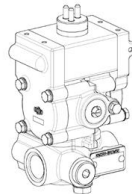
ET-1164108/...

## 5 IMAGEN ILUSTRATIVA



## 6 APLICACION

El kit en cuestión es para la válvula de antideslizamiento II64108/0070024 identificada en el plano neumático como G01 de EMU y G22 de PUZHEN.



## 7 CONTROLES A REALIZAR

Los kits ameritan un Control de Calidad de Recepción, como condición previa a su ingreso en almacén, según los siguientes lineamientos:

- Se controlará referencia de fábrica del kit
- Se controlarán los elementos incluidos y sus cantidades contra esta especificación.


# **TRENES ARGENTINOS OPERACIONES**

**GERENCIA DE COORDINACION DE MANTENIMIENTO DE  
MATERIAL RODANTE**

## **FICHA TÉCNICA**

**KIT DE REPARACIÓN DE MODULO DE FRENO AUXILIAR II88306-1**

**FT.23.008.SCYGT.GCM.V1**

	GERENCIA DE COORDINACION DE MANTENIMIENTO DE MM.RR.	
	KIT DE REPARACIÓN DE MÓDULO DE FRENO AUXILIAR II88306/1	FT.23.008.SCYGT.GCM.V1
		Página 2 de 9

## 1 OBJETO

La presente Ficha Técnica (FT) tiene por objeto identificar los materiales que componen al Kit de reparación de módulo de freno auxiliar pertenecientes a los **coches eléctricos EMU**.

## 2 CATALOGO SAP

El catálogo SAP con el que se identifica a este kit es el **1000023750**.

## 3 REFERENCIA DE FÁBRICA

La referencia de fábrica **Knorr Bremse** con la que se identifica a este kit es la **SP2998**.

## 4 COMPOSICIÓN DEL KIT

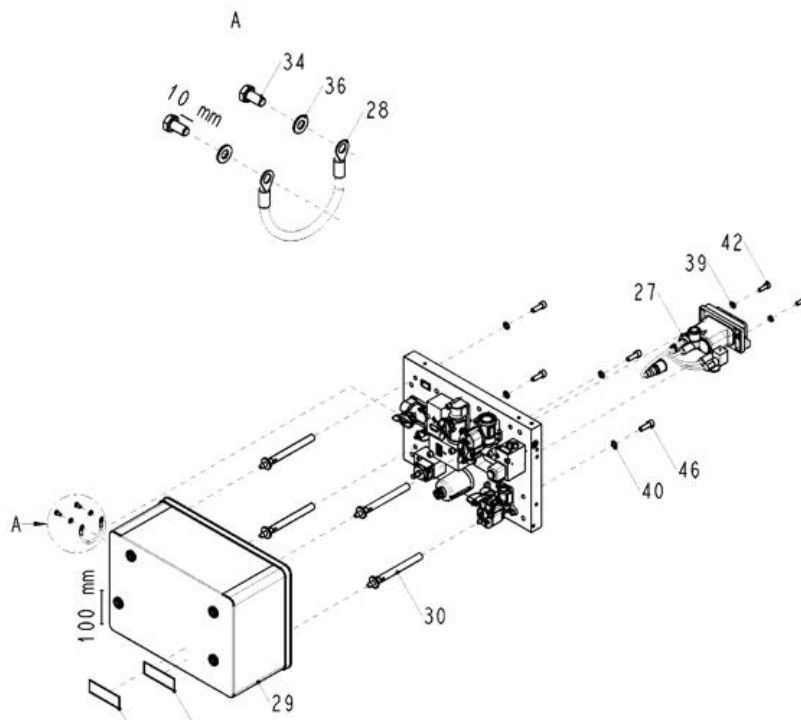
Los materiales que componen el kit de se detallan en el siguiente cuadro:

N° de ítem	Descripción	Ref. de fabrica	Cantidad	Unidad	
	ANEL O	A91150	1	Pieza	OPK00557
	ORING	B43723/4	2	Pieza	
	RESORTE DE COMPRESION	B78166	1	Pieza	
	ESCAMA	C173258/5	1	Pieza	
	ANILLO DE RETENCION	468861	1	Pieza	
	MALLA METALICA	I87408	1	Pieza	
	RESORTE DE COMPRESION	A74237	1	Pieza	OPK02233
	ORING	B72767	2	Pieza	
	CABEZA DE VALVULA	C134810	1	Pieza	
	ORING	K3581	1	Pieza	
	ANILLO DE RETENCION	468488	1	Pieza	OPK01075
	JUNTA	03KSK360190	2	Pieza	
	BOLA SK360-DN19	02KSK360194	1	Pieza	
	ANILLO DE EMPUJE	13KKHGA3	1	Pieza	
	ORING	80K0915	2	Pieza	
	ORING	82KF3147178	1	Pieza	
	ORING	82KF2982262	1	Pieza	
	ANILLO DE RETENCION	69KK0315	2	Pieza	
	ORING	82KF20265	3	Pieza	
	DISCO ESPACIADOR	13KKHGA4	1	Pieza	
	ORING	82KF2515	2	Pieza	

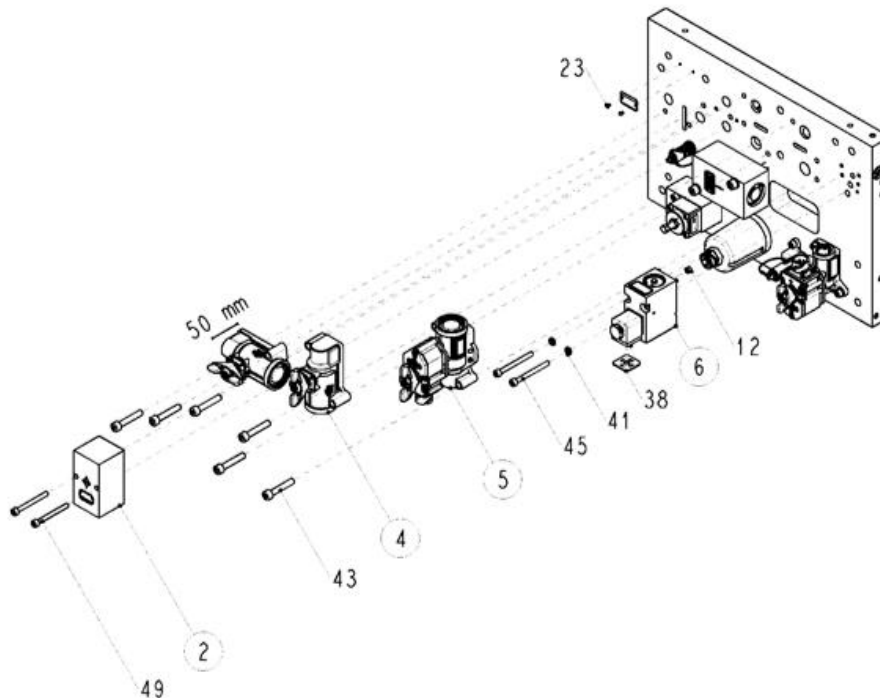


N° de ítem	Descripción	Ref. de fabrica	Cantidad	Unidad	
	JUNTA	03KSK360071	2	Pieza	OPK01074
	BOLA	02KSK360072	1	Pieza	
	ANILLO DE EMPUJE	13KKHGA3	1	Pieza	
	ORING	80K00915	2	Pieza	
	ORING	80KU156178	1	Pieza	
	ORING	80KU155262	1	Pieza	
	ANILLO DE RETENCION	69KK0318	2	Pieza	
	ORING	80KU0992262	2	Pieza	
	ORING	80KU1872262	1	Pieza	
	DISCO ESPACIADOR	13KKHGA4	1	Pieza	
	ORING	A40125/1	1	Pieza	
	ANILLO DENTADO	A62331/2	1	Pieza	
	ORING	A62851	1	Pieza	
	FILTRO DE ALAMBRE	B27807	1	Pieza	
	CABEZA DE LA VALVULAR	C128356	1	Pieza	
	CONO DE VALVULA	C91468/K	1	Pieza	
	ORING	K4140	2	Pieza	
	RESORTE DE COMPRESION	455426	1	Pieza	
	PASADOR RANURADO	462384	2	Pieza	
	ANILLO K - KNORR	462422	1	Pieza	
	ANILLO DE RETENCION	469024	1	Pieza	OPK01443-110
	IMAN DE VALVULA	II67700/110	1	Pieza	
	ORING	A47412	3	Pieza	
	ORING	A95468	1	Pieza	
	CASQUILLO DE ASIENTO DE VALVULA	C170298	1	Pieza	
	ORING	K3074	1	Pieza	
	CASQUILHO GUIA	K3075	1	Pieza	
	RESORTE DE COMPRESION	K3485	1	Pieza	
	RESORTE DE COMPRESION	K4059	1	Pieza	
	ORING	K4140	3	Pieza	
	ORING	K4149	1	Pieza	
	CABEZA DE VALVULA	K4177	1	Pieza	
	ANILLO K - KNORR	457353	1	Pieza	
	ANILLO K - KNORR	462575	2	Pieza	
	ANILLO DE RETENCION	468487	2	Pieza	
	ANILLO DE RETENCION	468488	1	Pieza	

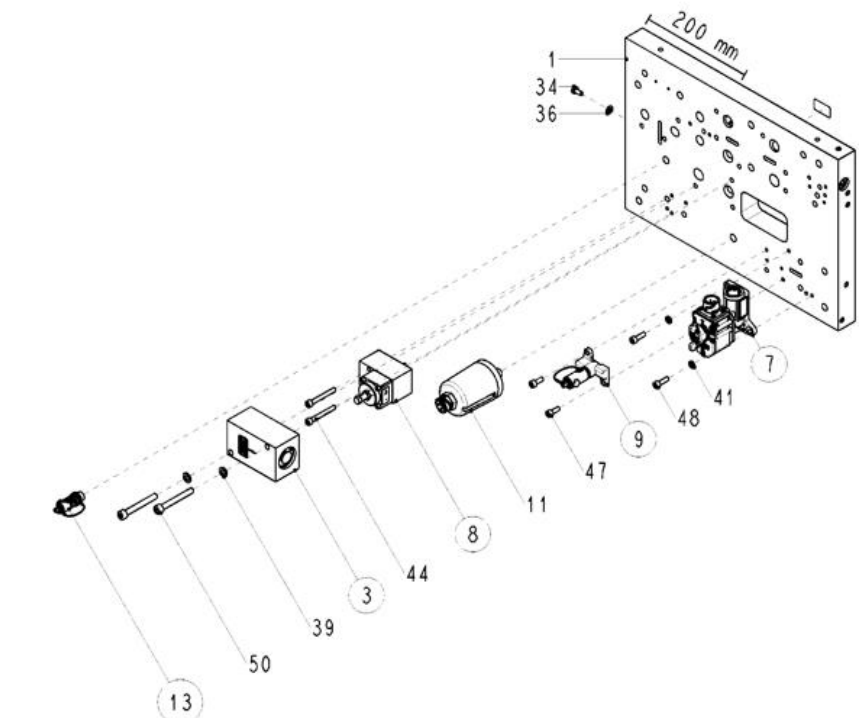
**T0: UNIDAD DE CONTROL AUXILIAR**



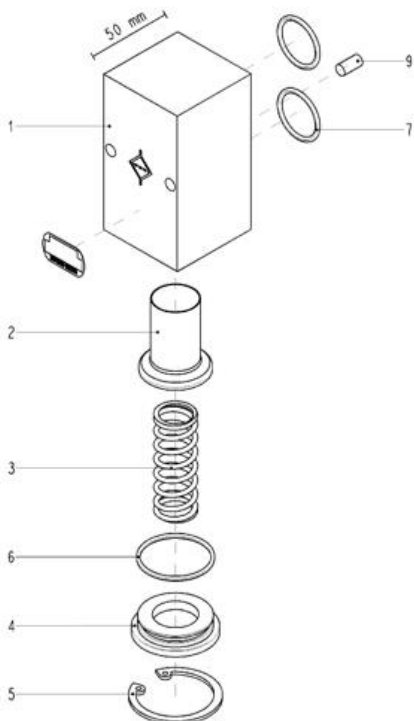
**T0: UNIDAD DE CONTROL AUXILIAR**



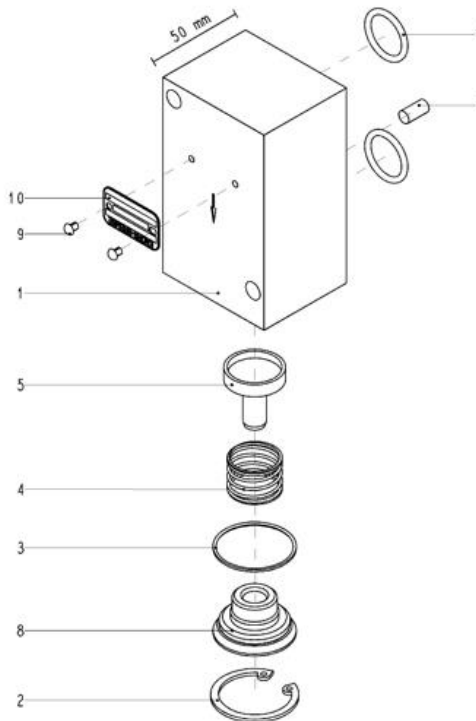
**T0: UNIDAD DE CONTROL AUXILIAR**



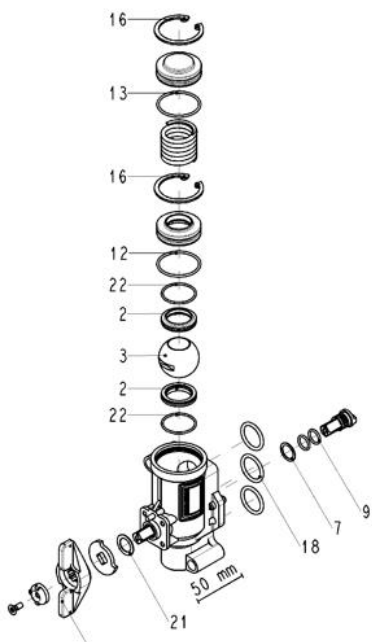
**T1: FILTRO DE AIRE**



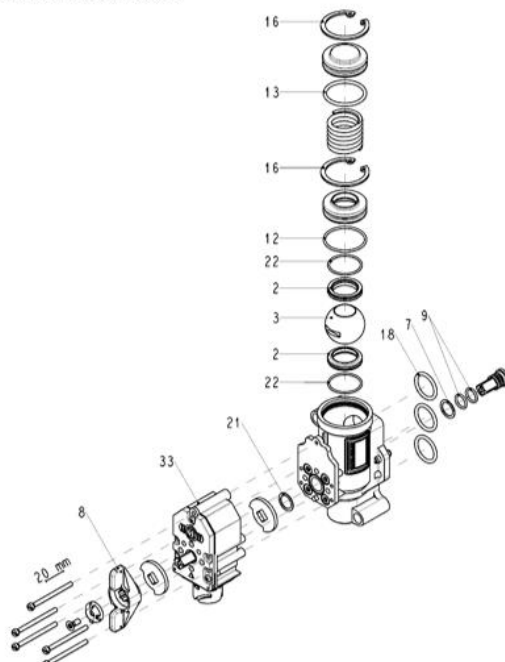
**T2: VÁLVULA DE RETENCION**



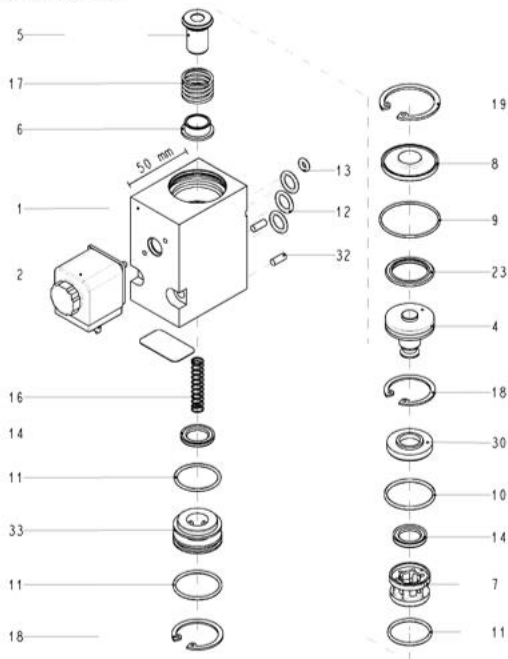
T3: VÁLVULA DE FLOTADOR



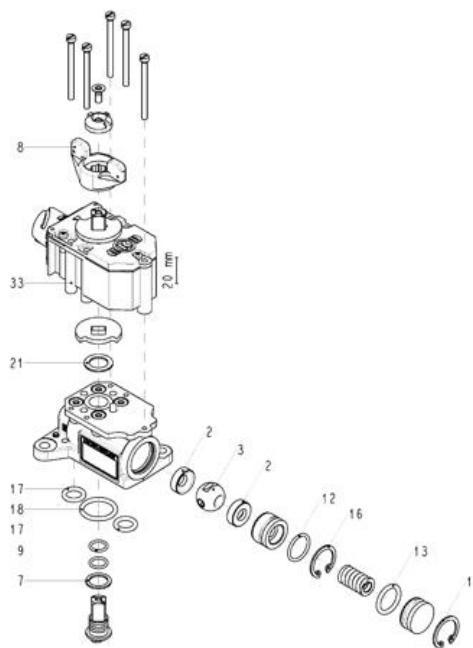
T4: VÁLVULA DE FLOTADOR



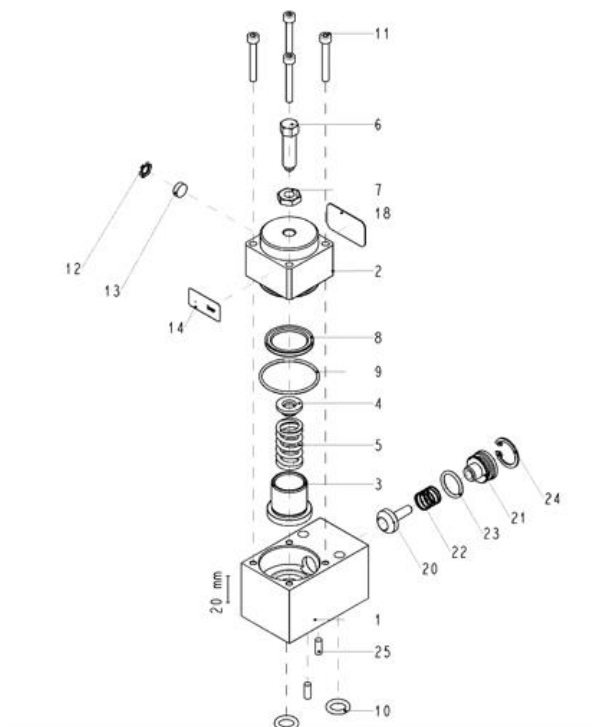
T5: VÁLVULA DE IMÁN



T6: VÁLVULA DE FLOTADOR



T7: VÁLVULA DE SOBREFLUJO



5 **IMAGEN ILUSTRATIVA**

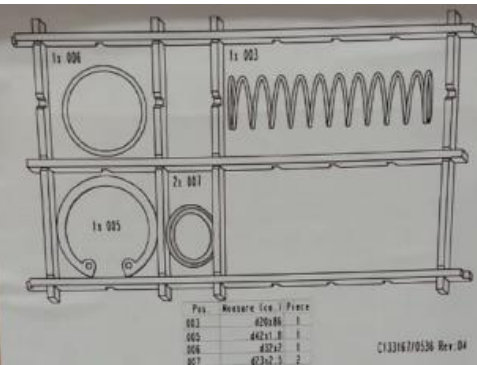


Imagen parte 1 - OPK00557

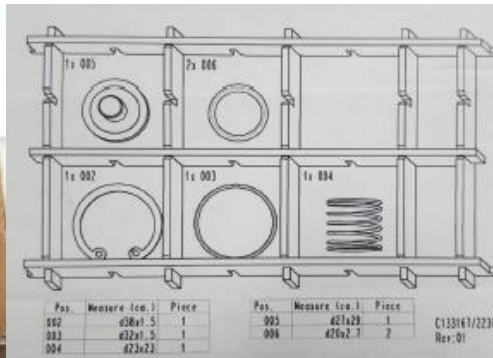


Imagen parte 2 - OPK02233

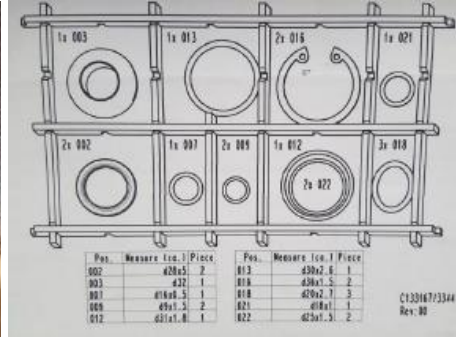


Imagen parte 3 - OPK01075

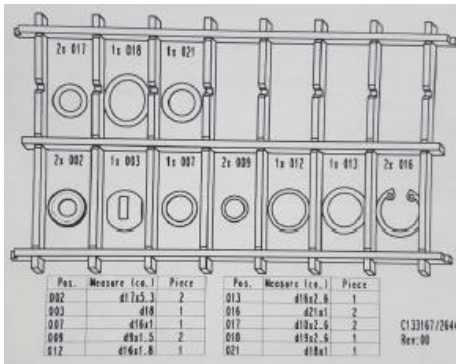


Imagen parte 4 - OPK01074

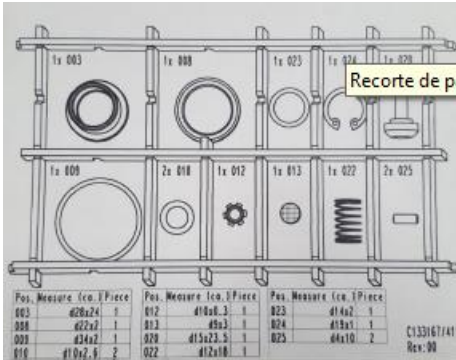


Imagen parte 5 - OPK03187

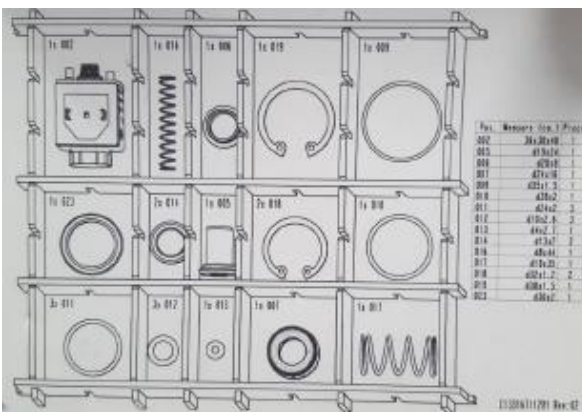
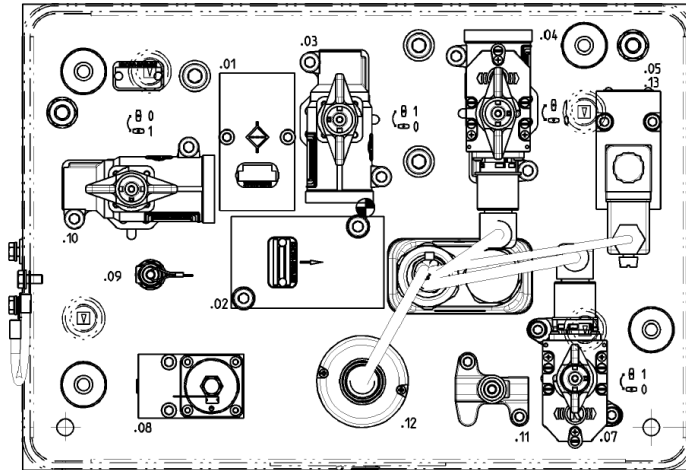


Imagen parte 6 - OPK01443/110

## 6 APLICACION

El kit en cuestión es para el módulo de freno auxiliar II88306/1 identificado en el plano neumático como B01 de EMU.




## 7 CONTROLES A REALIZAR

Los kits ameritan un Control de Calidad de Recepción, como condición previa a su ingreso en almacén, según los siguientes lineamientos:

- Se controlará referencia de fábrica del kit
- Se controlarán los elementos incluidos y sus cantidades contra esta especificación.

**PLANILLA COTIZACIÓN BIENES DE ORIGEN EXTRANJERO**

Procedimiento de Selección N°:								DETALLE PROVEEDOR			
Clase de Contratación:  Expediente:								Razón Social			
								Identificación Tributaria			
								Tel.:			
								E-Mail:			
								Moneda:			
Incoterm	Renglón	Cantidad	U/M	Código SAP	Descripción	Referencia de Fábrica	Plano / ET	Precio			
								Unitario	Flete	Seguro	Subtotal
EXW FCA FOB CFR CIF	1	13	C/U	1000019406	DISP AFLOJE FRENO I150588/0605	I150588/0605	--				0,00
EXW FCA FOB CFR CIF	2	58	C/U	1000020221	SENS P/SIST FRENO KNORR BREMSE VELOC TAQ	STN31450/165A25U	--				0,00
EXW FCA FOB CFR CIF	3	11	C/U	1000020235	CONEC P/VALV ANTIDESLIZ ELECT N62148/300	N62148/30000	--				0,00
EXW FCA FOB CFR CIF	4	20	C/U	1000023720	TERMOSTATO P/KNORR BREMSE SL-22 I152457/	I152457/O	--				0,00
EXW FCA FOB CFR CIF	5	62	C/U	1000023746	KIT REP P/VALV PRES MED POS L10 CIRC FRE	OPK00683	FT.23.004.SCYGT.GCM.V1				0,00
EXW FCA FOB CFR CIF	6	53	C/U	1000023747	KIT REP P/VALV ANTIDESLIZ OPK01506 P/EMU	OPK01506	FT.23.006.SCYGT.GCM.V1				0,00
EXW FCA FOB CFR CIF	7	129	C/U	1000023748	KIT REP P/VALV SUSP POS L07 CIRC FRENO O	OPK00103	FT.23.002.SCYGT.GCM.V1				0,00
EXW FCA FOB CFR CIF	8	50	C/U	1000023749	KIT REP P/VALV REBOSE POS L08 CIRC FRENO	OPK00059	FT.23.003.SCYGT.GCM.V1				0,00
EXW FCA FOB CFR CIF	9	7	C/U	1000023750	KIT P/MOD FRENO AUX B01 SP2998 P/EMU CSR	SP2998	FT.23.008.SCYGT.GCM.V1				0,00
<b>Total:</b>											<b>0,00</b>
<b>Total letras:</b>											
Lugar de cumplimiento de Incoterm (Ciudad/Pais):											
Condición de Pago: Según pliego											
Plazo de Entrega: Según pliego											
Mantenimiento de Oferta: Según pliego											
											





República Argentina - Poder Ejecutivo Nacional

**Hoja Adicional de Firmas**  
**Informe gráfico firma conjunta**

**Número:**

**Referencia:** Nuevo Pliego de Esp. Técnicas. - EX-2024-05050419- -APN-SG#SOFSE

---

El documento fue importado por el sistema GEDO con un total de 32 pagina/s.