

NOTAS:

1. LOS COLUMETES SON DE HIERRO PUNDRON DEBIDO AL COLUMETE "G" POR EL R. AGUO.

2. TODOS DEBEN SER CERRILLADOS EN LAS ZONAS DE CONTACTO CON EL RIEL A LAS MEDIDAS EXACTAS.

3. PARA DETALLES DE LOS COLUMETES VERSE: PLANO 1130 P.

4. LAS CUBIERTAS DE HIERRO DEBEN SER TRABAJADAS A 1/8" DE LA CUBIERTA Y 1/8" DE LA BARRA.

5. CON ESPESOR DE 1/2" DE ACERO.

6. ESPESOR DE 1/2" CHAPIS 1/2" (100%).



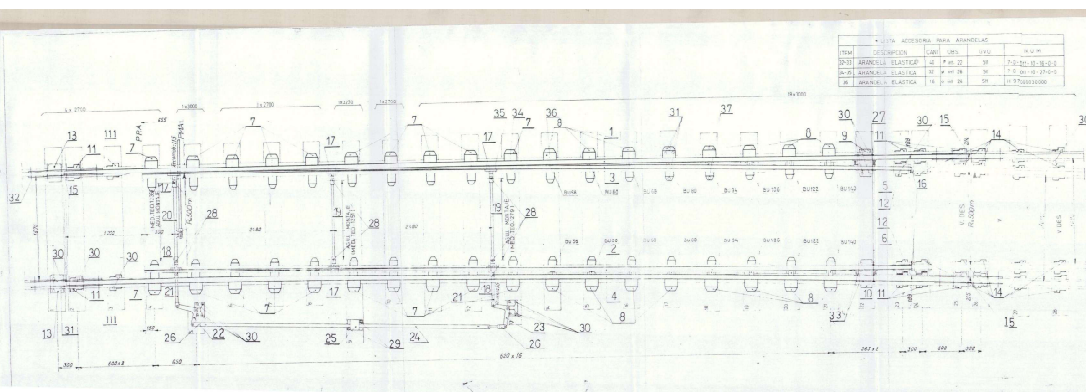
LISTA DE MATERIALES - SELEN DEL CONTRATO DE OBRA COMPLETA	
1	Grupos de acero: como se indica en el plano de detalle.
2	Grupos de acero: como se indica en el plano de detalle.
3	Grupos de acero: como se indica en el plano de detalle.
4	Grupos de acero: como se indica en el plano de detalle.
5	Grupos de acero: como se indica en el plano de detalle.
6	Grupos de acero: como se indica en el plano de detalle.
7	Grupos de acero: como se indica en el plano de detalle.
8	Grupos de acero: como se indica en el plano de detalle.
9	Grupos de acero: como se indica en el plano de detalle.
10	Grupos de acero: como se indica en el plano de detalle.
11	Grupos de acero: como se indica en el plano de detalle.
12	Grupos de acero: como se indica en el plano de detalle.
13	Grupos de acero: como se indica en el plano de detalle.
14	Grupos de acero: como se indica en el plano de detalle.
15	Grupos de acero: como se indica en el plano de detalle.
16	Grupos de acero: como se indica en el plano de detalle.
17	Grupos de acero: como se indica en el plano de detalle.
18	Grupos de acero: como se indica en el plano de detalle.
19	Grupos de acero: como se indica en el plano de detalle.
20	Grupos de acero: como se indica en el plano de detalle.
21	Grupos de acero: como se indica en el plano de detalle.
22	Grupos de acero: como se indica en el plano de detalle.
23	Grupos de acero: como se indica en el plano de detalle.
24	Grupos de acero: como se indica en el plano de detalle.
25	Grupos de acero: como se indica en el plano de detalle.
26	Grupos de acero: como se indica en el plano de detalle.
27	Grupos de acero: como se indica en el plano de detalle.
28	Grupos de acero: como se indica en el plano de detalle.
29	Grupos de acero: como se indica en el plano de detalle.
30	Grupos de acero: como se indica en el plano de detalle.
31	Grupos de acero: como se indica en el plano de detalle.
32	Grupos de acero: como se indica en el plano de detalle.
33	Grupos de acero: como se indica en el plano de detalle.
34	Grupos de acero: como se indica en el plano de detalle.
35	Grupos de acero: como se indica en el plano de detalle.
36	Grupos de acero: como se indica en el plano de detalle.
37	Grupos de acero: como se indica en el plano de detalle.
38	Grupos de acero: como se indica en el plano de detalle.
39	Grupos de acero: como se indica en el plano de detalle.
40	Grupos de acero: como se indica en el plano de detalle.
41	Grupos de acero: como se indica en el plano de detalle.
42	Grupos de acero: como se indica en el plano de detalle.
43	Grupos de acero: como se indica en el plano de detalle.
44	Grupos de acero: como se indica en el plano de detalle.
45	Grupos de acero: como se indica en el plano de detalle.
46	Grupos de acero: como se indica en el plano de detalle.
47	Grupos de acero: como se indica en el plano de detalle.
48	Grupos de acero: como se indica en el plano de detalle.
49	Grupos de acero: como se indica en el plano de detalle.
50	Grupos de acero: como se indica en el plano de detalle.
51	Grupos de acero: como se indica en el plano de detalle.
52	Grupos de acero: como se indica en el plano de detalle.
53	Grupos de acero: como se indica en el plano de detalle.
54	Grupos de acero: como se indica en el plano de detalle.
55	Grupos de acero: como se indica en el plano de detalle.
56	Grupos de acero: como se indica en el plano de detalle.
57	Grupos de acero: como se indica en el plano de detalle.
58	Grupos de acero: como se indica en el plano de detalle.
59	Grupos de acero: como se indica en el plano de detalle.
60	Grupos de acero: como se indica en el plano de detalle.
61	Grupos de acero: como se indica en el plano de detalle.
62	Grupos de acero: como se indica en el plano de detalle.
63	Grupos de acero: como se indica en el plano de detalle.
64	Grupos de acero: como se indica en el plano de detalle.
65	Grupos de acero: como se indica en el plano de detalle.
66	Grupos de acero: como se indica en el plano de detalle.
67	Grupos de acero: como se indica en el plano de detalle.
68	Grupos de acero: como se indica en el plano de detalle.
69	Grupos de acero: como se indica en el plano de detalle.
70	Grupos de acero: como se indica en el plano de detalle.
71	Grupos de acero: como se indica en el plano de detalle.
72	Grupos de acero: como se indica en el plano de detalle.
73	Grupos de acero: como se indica en el plano de detalle.
74	Grupos de acero: como se indica en el plano de detalle.
75	Grupos de acero: como se indica en el plano de detalle.
76	Grupos de acero: como se indica en el plano de detalle.
77	Grupos de acero: como se indica en el plano de detalle.
78	Grupos de acero: como se indica en el plano de detalle.
79	Grupos de acero: como se indica en el plano de detalle.
80	Grupos de acero: como se indica en el plano de detalle.
81	Grupos de acero: como se indica en el plano de detalle.
82	Grupos de acero: como se indica en el plano de detalle.
83	Grupos de acero: como se indica en el plano de detalle.
84	Grupos de acero: como se indica en el plano de detalle.
85	Grupos de acero: como se indica en el plano de detalle.
86	Grupos de acero: como se indica en el plano de detalle.
87	Grupos de acero: como se indica en el plano de detalle.
88	Grupos de acero: como se indica en el plano de detalle.
89	Grupos de acero: como se indica en el plano de detalle.
90	Grupos de acero: como se indica en el plano de detalle.
91	Grupos de acero: como se indica en el plano de detalle.
92	Grupos de acero: como se indica en el plano de detalle.
93	Grupos de acero: como se indica en el plano de detalle.
94	Grupos de acero: como se indica en el plano de detalle.
95	Grupos de acero: como se indica en el plano de detalle.
96	Grupos de acero: como se indica en el plano de detalle.
97	Grupos de acero: como se indica en el plano de detalle.
98	Grupos de acero: como se indica en el plano de detalle.
99	Grupos de acero: como se indica en el plano de detalle.
100	Grupos de acero: como se indica en el plano de detalle.

1. LAS MEDIDAS DE LOS COLUMETES DEBEN SER LAS INDICADAS EN ESTE PLANO.

2. LAS MEDIDAS DE LOS COLUMETES DEBEN SER LAS INDICADAS EN ESTE PLANO.

MINISTERIO DE TRANSPORTES DE LA NACION
 E. C. N. GENERAL SAN MARTIN
 TIPO DE CRUCE AGUDO 1:8
 RIEL TIPO 100 Lbs (45.00 Kg) "B" STANDARD

55
1190 C



ITEM	DESCRIPCION	CANTIDAD	UNIDAD	VALOR UNITARIO	VALOR TOTAL
1	ARMADURA DE CEMENTO	1	M ³	1.200,00	1.200,00
2	ARMADURA DE CEMENTO	1	M ³	1.200,00	1.200,00
3	ARMADURA DE CEMENTO	1	M ³	1.200,00	1.200,00

ITEM	DESCRIPCION	CANTIDAD	UNIDAD	VALOR UNITARIO	VALOR TOTAL
1	ARMADURA DE CEMENTO	1	M ³	1.200,00	1.200,00
2	ARMADURA DE CEMENTO	1	M ³	1.200,00	1.200,00
3	ARMADURA DE CEMENTO	1	M ³	1.200,00	1.200,00
4	ARMADURA DE CEMENTO	1	M ³	1.200,00	1.200,00
5	ARMADURA DE CEMENTO	1	M ³	1.200,00	1.200,00

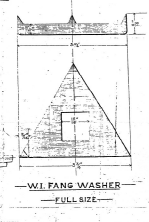
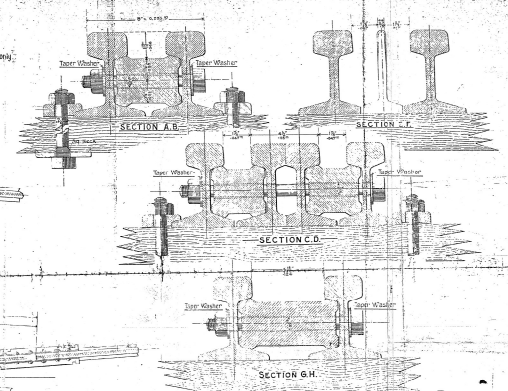
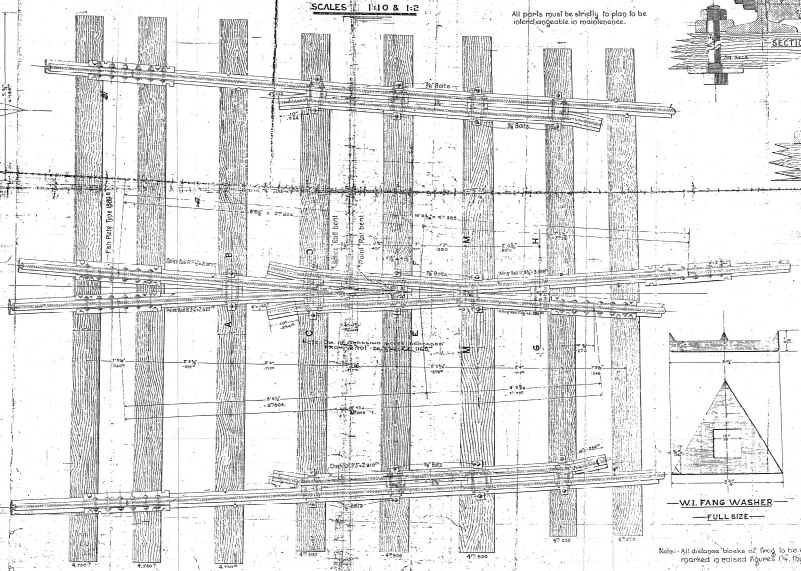
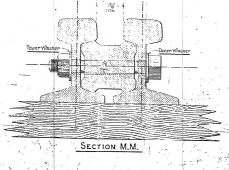
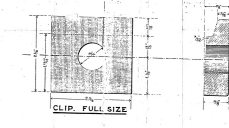
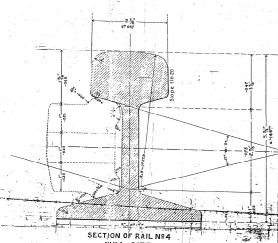
ITEM	DESCRIPCION	CANTIDAD	UNIDAD	VALOR UNITARIO	VALOR TOTAL
1	ARMADURA DE CEMENTO	1	M ³	1.200,00	1.200,00
2	ARMADURA DE CEMENTO	1	M ³	1.200,00	1.200,00
3	ARMADURA DE CEMENTO	1	M ³	1.200,00	1.200,00
4	ARMADURA DE CEMENTO	1	M ³	1.200,00	1.200,00
5	ARMADURA DE CEMENTO	1	M ³	1.200,00	1.200,00

F. C. DELB. A. ALT
CROSSING 1:8 WITH SPECIAL WING RAIL
RAIL N° 4

Note: This drawing to be used in Slips only.

SCALES 1/10 & 1/2

All parts must be specially designed to be interchangeable in maintenance.



Note: All diagonal blocks of steel to be specially designed to be interchangeable in maintenance.

- LIST OF MATERIALS TO BE SUPPLIED FOR ONE COMPLETE CROSSING**
1. Frog complete with outside blocks (with 1000 washers)
 2. As shown in photo
 3. 1000 Washers (W. 1)
 4. 1000 Diagonal Blocks (D. 1)
 5. 1000 Diagonal Blocks (D. 2)
 6. 1000 Diagonal Blocks (D. 3)
 7. 1000 Diagonal Blocks (D. 4)
 8. 1000 Diagonal Blocks (D. 5)
 9. 1000 Diagonal Blocks (D. 6)
 10. 1000 Diagonal Blocks (D. 7)
 11. 1000 Diagonal Blocks (D. 8)
 12. 1000 Diagonal Blocks (D. 9)
 13. 1000 Diagonal Blocks (D. 10)
 14. 1000 Diagonal Blocks (D. 11)
 15. 1000 Diagonal Blocks (D. 12)
 16. 1000 Diagonal Blocks (D. 13)
 17. 1000 Diagonal Blocks (D. 14)
 18. 1000 Diagonal Blocks (D. 15)
 19. 1000 Diagonal Blocks (D. 16)
 20. 1000 Diagonal Blocks (D. 17)
 21. 1000 Diagonal Blocks (D. 18)
 22. 1000 Diagonal Blocks (D. 19)
 23. 1000 Diagonal Blocks (D. 20)
 24. 1000 Diagonal Blocks (D. 21)
 25. 1000 Diagonal Blocks (D. 22)
 26. 1000 Diagonal Blocks (D. 23)
 27. 1000 Diagonal Blocks (D. 24)
 28. 1000 Diagonal Blocks (D. 25)
 29. 1000 Diagonal Blocks (D. 26)
 30. 1000 Diagonal Blocks (D. 27)
 31. 1000 Diagonal Blocks (D. 28)
 32. 1000 Diagonal Blocks (D. 29)
 33. 1000 Diagonal Blocks (D. 30)
 34. 1000 Diagonal Blocks (D. 31)
 35. 1000 Diagonal Blocks (D. 32)
 36. 1000 Diagonal Blocks (D. 33)
 37. 1000 Diagonal Blocks (D. 34)
 38. 1000 Diagonal Blocks (D. 35)
 39. 1000 Diagonal Blocks (D. 36)
 40. 1000 Diagonal Blocks (D. 37)
 41. 1000 Diagonal Blocks (D. 38)
 42. 1000 Diagonal Blocks (D. 39)
 43. 1000 Diagonal Blocks (D. 40)
 44. 1000 Diagonal Blocks (D. 41)
 45. 1000 Diagonal Blocks (D. 42)
 46. 1000 Diagonal Blocks (D. 43)
 47. 1000 Diagonal Blocks (D. 44)
 48. 1000 Diagonal Blocks (D. 45)
 49. 1000 Diagonal Blocks (D. 46)
 50. 1000 Diagonal Blocks (D. 47)
 51. 1000 Diagonal Blocks (D. 48)
 52. 1000 Diagonal Blocks (D. 49)
 53. 1000 Diagonal Blocks (D. 50)
 54. 1000 Diagonal Blocks (D. 51)
 55. 1000 Diagonal Blocks (D. 52)
 56. 1000 Diagonal Blocks (D. 53)
 57. 1000 Diagonal Blocks (D. 54)
 58. 1000 Diagonal Blocks (D. 55)
 59. 1000 Diagonal Blocks (D. 56)
 60. 1000 Diagonal Blocks (D. 57)
 61. 1000 Diagonal Blocks (D. 58)
 62. 1000 Diagonal Blocks (D. 59)
 63. 1000 Diagonal Blocks (D. 60)
 64. 1000 Diagonal Blocks (D. 61)
 65. 1000 Diagonal Blocks (D. 62)
 66. 1000 Diagonal Blocks (D. 63)
 67. 1000 Diagonal Blocks (D. 64)
 68. 1000 Diagonal Blocks (D. 65)
 69. 1000 Diagonal Blocks (D. 66)
 70. 1000 Diagonal Blocks (D. 67)
 71. 1000 Diagonal Blocks (D. 68)
 72. 1000 Diagonal Blocks (D. 69)
 73. 1000 Diagonal Blocks (D. 70)
 74. 1000 Diagonal Blocks (D. 71)
 75. 1000 Diagonal Blocks (D. 72)
 76. 1000 Diagonal Blocks (D. 73)
 77. 1000 Diagonal Blocks (D. 74)
 78. 1000 Diagonal Blocks (D. 75)
 79. 1000 Diagonal Blocks (D. 76)
 80. 1000 Diagonal Blocks (D. 77)
 81. 1000 Diagonal Blocks (D. 78)
 82. 1000 Diagonal Blocks (D. 79)
 83. 1000 Diagonal Blocks (D. 80)
 84. 1000 Diagonal Blocks (D. 81)
 85. 1000 Diagonal Blocks (D. 82)
 86. 1000 Diagonal Blocks (D. 83)
 87. 1000 Diagonal Blocks (D. 84)
 88. 1000 Diagonal Blocks (D. 85)
 89. 1000 Diagonal Blocks (D. 86)
 90. 1000 Diagonal Blocks (D. 87)
 91. 1000 Diagonal Blocks (D. 88)
 92. 1000 Diagonal Blocks (D. 89)
 93. 1000 Diagonal Blocks (D. 90)
 94. 1000 Diagonal Blocks (D. 91)
 95. 1000 Diagonal Blocks (D. 92)
 96. 1000 Diagonal Blocks (D. 93)
 97. 1000 Diagonal Blocks (D. 94)
 98. 1000 Diagonal Blocks (D. 95)
 99. 1000 Diagonal Blocks (D. 96)
 100. 1000 Diagonal Blocks (D. 97)
 101. 1000 Diagonal Blocks (D. 98)
 102. 1000 Diagonal Blocks (D. 99)
 103. 1000 Diagonal Blocks (D. 100)

CRUCE AGUDO 1:8 TIPO 4/40

100
103

STOCK RAIL I RIGHT HAND & L LEFT HAND PER SWITCH
RILAS DE CAMBIO I MANO DERECHA Y I MANO IZQUIERDA POR CAMBIO

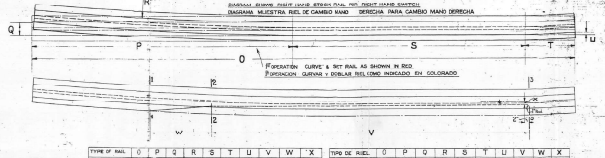
TYPE OF SWITCH	TYPE OF RAIL	TYPE OF SWITCH	TYPE OF RAIL	TYPE OF SWITCH	TYPE OF RAIL	TYPE OF SWITCH	TYPE OF RAIL	TYPE OF SWITCH	TYPE OF RAIL
A	10'-0" B.S.	10'-0" B.S.	10'-0" B.S.	10'-0" B.S.	10'-0" B.S.	10'-0" B.S.	10'-0" B.S.	10'-0" B.S.	10'-0" B.S.
B	10'-0" B.S.	10'-0" B.S.	10'-0" B.S.	10'-0" B.S.	10'-0" B.S.	10'-0" B.S.	10'-0" B.S.	10'-0" B.S.	10'-0" B.S.
C	10'-0" B.S.	10'-0" B.S.	10'-0" B.S.	10'-0" B.S.	10'-0" B.S.	10'-0" B.S.	10'-0" B.S.	10'-0" B.S.	10'-0" B.S.
D	10'-0" B.S.	10'-0" B.S.	10'-0" B.S.	10'-0" B.S.	10'-0" B.S.	10'-0" B.S.	10'-0" B.S.	10'-0" B.S.	10'-0" B.S.
E	10'-0" B.S.	10'-0" B.S.	10'-0" B.S.	10'-0" B.S.	10'-0" B.S.	10'-0" B.S.	10'-0" B.S.	10'-0" B.S.	10'-0" B.S.
F	10'-0" B.S.	10'-0" B.S.	10'-0" B.S.	10'-0" B.S.	10'-0" B.S.	10'-0" B.S.	10'-0" B.S.	10'-0" B.S.	10'-0" B.S.

TONGUE RAIL I RIGHT HAND & L LEFT HAND PER SWITCH
ABELLIA I MANO DERECHA Y I MANO IZQUIERDA POR CAMBIO



DIAGRAMS SHOW DIFFERENCE BETWEEN RIGHT & LEFT HAND SWITCH
DIAGRAMAS MUESTRAN LA DIFERENCIA ENTRE CAMBIO DE MANO DERECHA Y DE MANO IZQUIERDA

STOCK RAILS & TONGUE RAILS PER 21'-0" SWITCHES ONLY
RILAS DE CAMBIO Y ABELLIAS PARA CAMBIOS DE 21'-0" SOLAMENTE

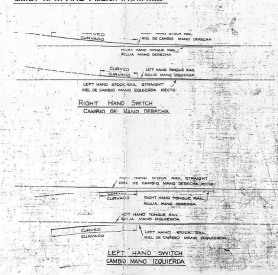


TYPE OF RAIL	Q	R	S	T	U	V	W	X	TYPE OF RAIL	Q	R	S	T	U	V	W	X
10'-0" B.S.	10'-0" B.S.	10'-0" B.S.	10'-0" B.S.	10'-0" B.S.	10'-0" B.S.	10'-0" B.S.	10'-0" B.S.	10'-0" B.S.	10'-0" B.S.	10'-0" B.S.	10'-0" B.S.	10'-0" B.S.	10'-0" B.S.	10'-0" B.S.	10'-0" B.S.	10'-0" B.S.	10'-0" B.S.

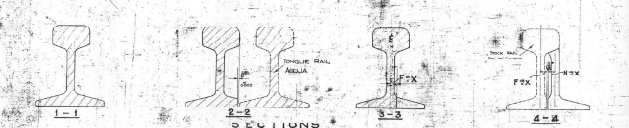


TYPE OF RAIL	A	B	C	D	E	X	TYPE OF RAIL	A	B	C	D	E	X
10'-0" B.S.	10'-0" B.S.	10'-0" B.S.	10'-0" B.S.	10'-0" B.S.	10'-0" B.S.	10'-0" B.S.	10'-0" B.S.	10'-0" B.S.	10'-0" B.S.	10'-0" B.S.	10'-0" B.S.	10'-0" B.S.	10'-0" B.S.

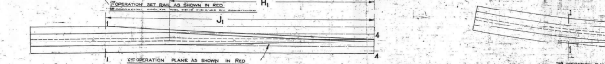
DIAGRAMS SHOW DIFFERENCE BETWEEN RIGHT & LEFT HAND SWITCH
DIAGRAMAS MUESTRAN LA DIFERENCIA ENTRE CAMBIO DE MANO DERECHA Y MANO IZQUIERDA



TYPE OF RAIL	TYPE OF SWITCH	TYPE OF RAIL	TYPE OF SWITCH	TYPE OF RAIL	TYPE OF SWITCH	TYPE OF RAIL	TYPE OF SWITCH	TYPE OF RAIL	TYPE OF SWITCH
10'-0" B.S.	10'-0" B.S.	10'-0" B.S.	10'-0" B.S.	10'-0" B.S.	10'-0" B.S.	10'-0" B.S.	10'-0" B.S.	10'-0" B.S.	10'-0" B.S.



TYPE OF RAIL	A	B	C	D	E	X	TYPE OF RAIL	A	B	C	D	E	X
10'-0" B.S.	10'-0" B.S.	10'-0" B.S.	10'-0" B.S.	10'-0" B.S.	10'-0" B.S.	10'-0" B.S.	10'-0" B.S.	10'-0" B.S.	10'-0" B.S.	10'-0" B.S.	10'-0" B.S.	10'-0" B.S.	10'-0" B.S.



TYPE OF RAIL	F	G	H	J	K	L	M	N	O	P	Q	R	S	T	U	V	W	X
10'-0" B.S.	10'-0" B.S.	10'-0" B.S.	10'-0" B.S.	10'-0" B.S.	10'-0" B.S.	10'-0" B.S.	10'-0" B.S.	10'-0" B.S.	10'-0" B.S.	10'-0" B.S.	10'-0" B.S.	10'-0" B.S.	10'-0" B.S.	10'-0" B.S.	10'-0" B.S.	10'-0" B.S.	10'-0" B.S.	10'-0" B.S.

NOTA: ESTE PLANO SE USA PARA LA FABRICACION DE JUEGOS DE CAMBIO CON RILES TIPO B.S. SOLAMENTE.
NOTA: THIS PLAN IS TO BE USED FOR FABRICATION OF SWITCHES WITH B.S. RAIL ONLY.

B.A.G.S.R.V
F.C.S.
SWITCHES FOR 85,100 B.S. & 74, 85, 100 F.C.S. RAILS
CAMBIOS PARA RILES DE 85,100 B.S. Y 74, 85, 100 F.C.S.
STANDARD PLANING
TIPO NORMAL PARA EL CEPILLADO



República Argentina - Poder Ejecutivo Nacional
2019 - Año de la Exportación

**Hoja Adicional de Firmas
Informe gráfico**

Número: IF-2019-76884005-APN-GI#SOFSE

CIUDAD DE BUENOS AIRES

Lunes 26 de Agosto de 2019

Referencia: SC-VO-ET-121 "ADQUISICIÓN DE ADVs Y REPUESTOS DE ADV DE DISEÑOS BS-R y SOFRERAIL"

El documento fue importado por el sistema GEDO con un total de 44 pagina/s.

Digitally signed by GESTION DOCUMENTAL ELECTRONICA - GDE
DN: cn=GESTION DOCUMENTAL ELECTRONICA - GDE, c=AR, o=SECRETARIA DE GOBIERNO DE MODERNIZACION,
ou=SECRETARIA DE MODERNIZACION ADMINISTRATIVA, serialNumber=CUIT 30715117564
Date: 2019.08.26 16:38:52 -03'00'

Martin Jorge De Bony
Subgerente
Gerencia Ingeniería
Operadora Ferroviaria Sociedad del Estado

Digitally signed by GESTION DOCUMENTAL ELECTRONICA - GDE
DN: cn=GESTION DOCUMENTAL ELECTRONICA - GDE, c=AR, o=SECRETARIA DE GOBIERNO DE MODERNIZACION,
ou=SECRETARIA DE MODERNIZACION ADMINISTRATIVA, serialNumber=CUIT 30715117564
Date: 2019.08.26 16:39:21 -03'00'