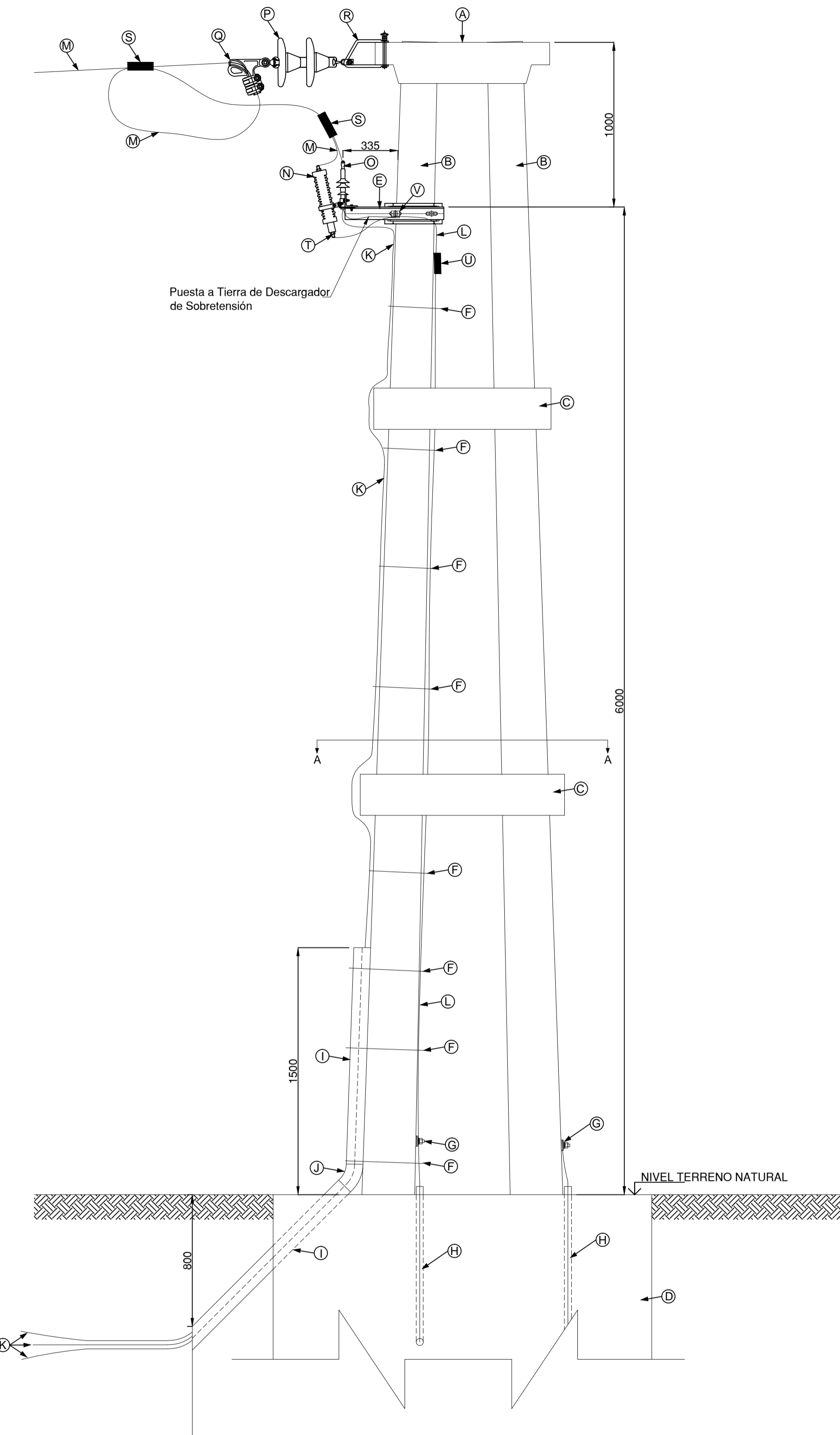
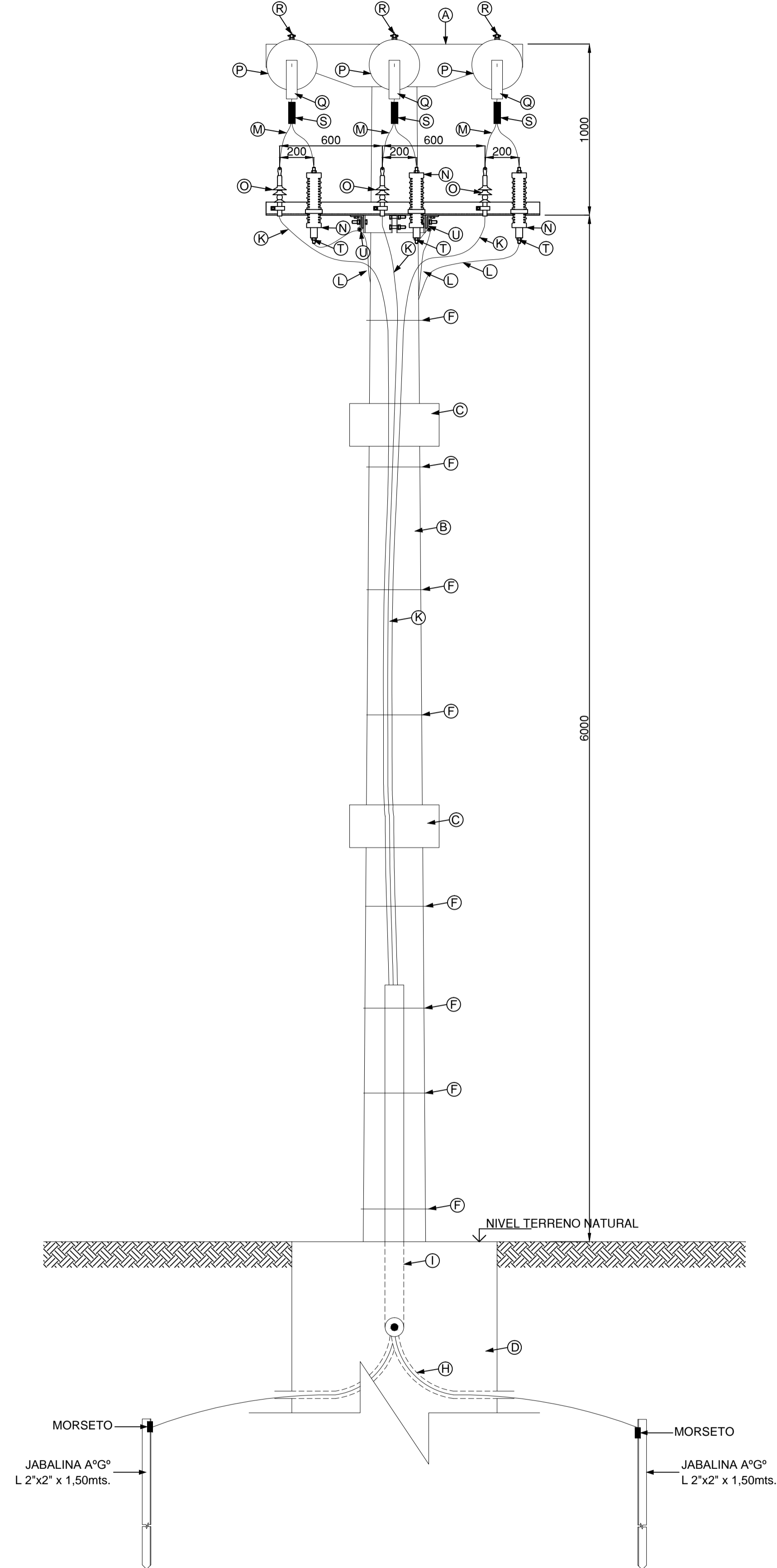


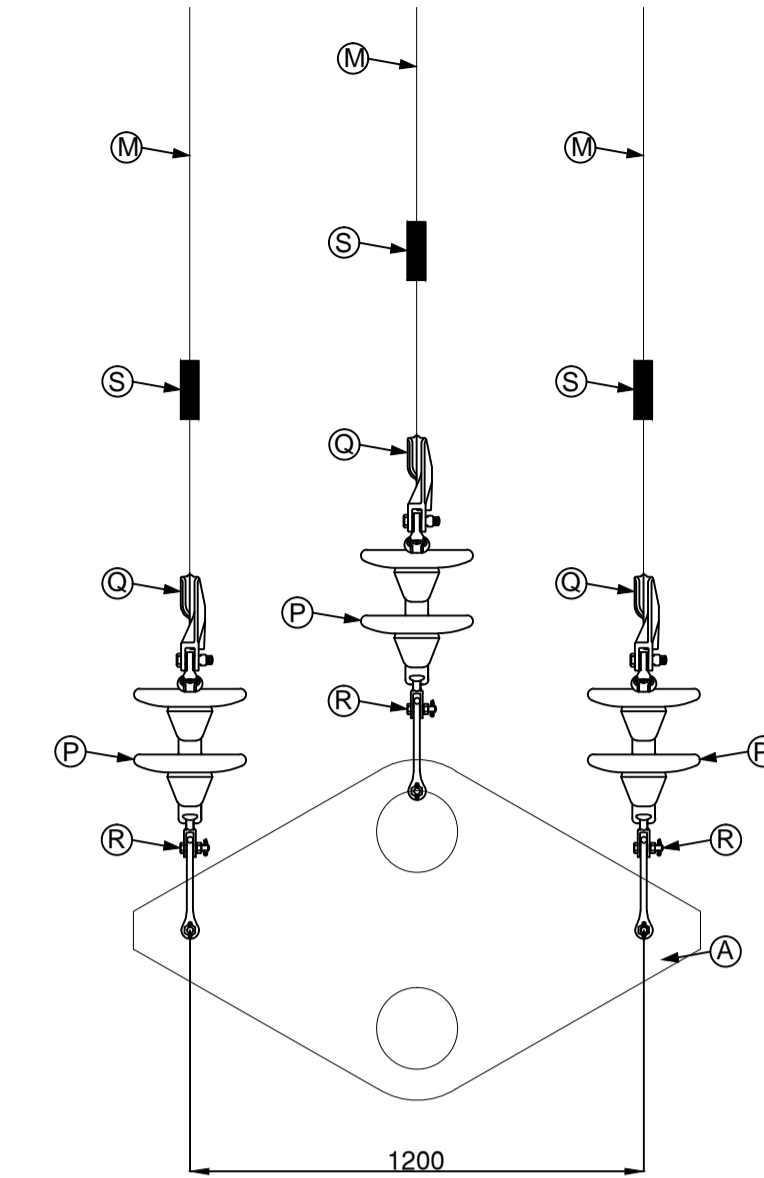
RETENCIÓN LDF
VISTA LATERAL



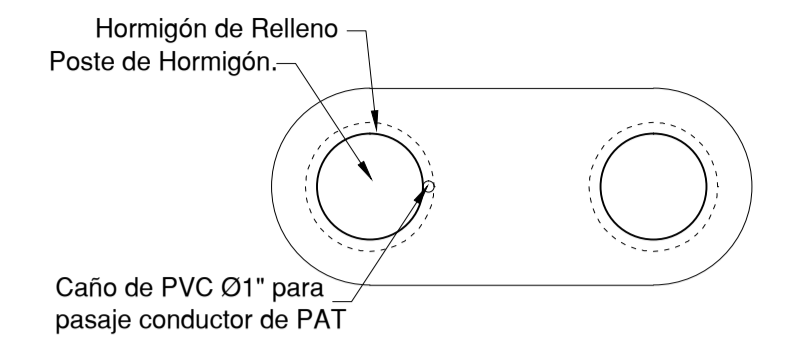
RETENCIÓN LDF
VISTA ANTERIOR



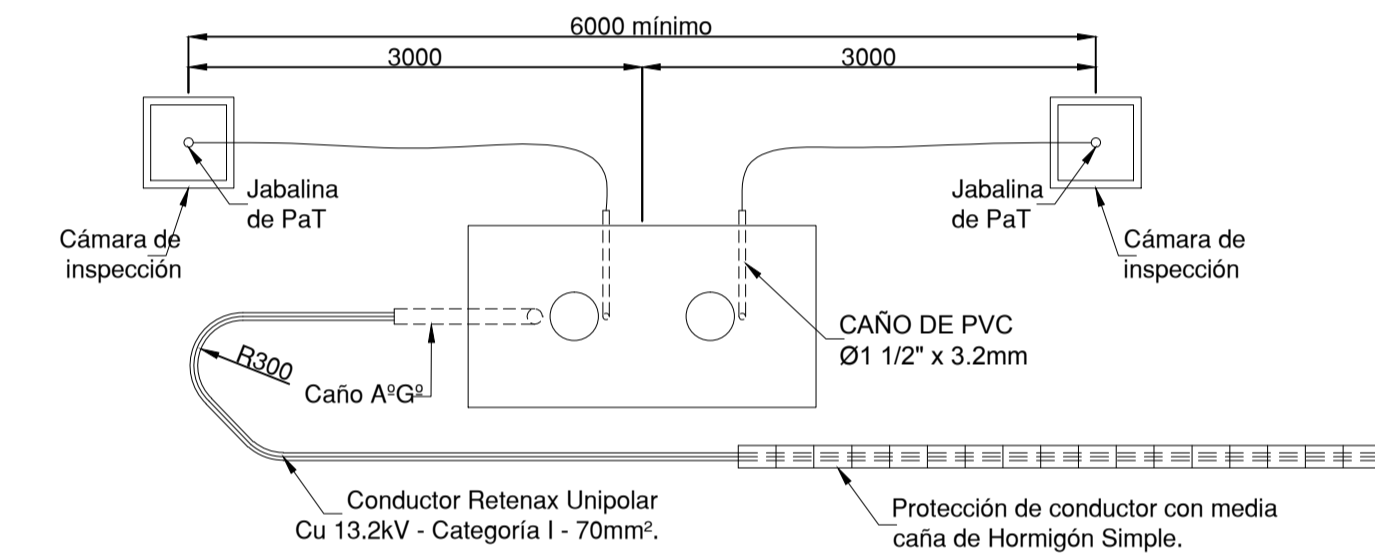
RETENCIÓN LDF
VISTA SUPERIOR



DETALLE A-A: VINCULO PARA POSTE DOBLE Y UBICACIÓN CAÑO DE PVC



DETALLE PUESTA A TIERRA DE POSTES



V	GRAMPA DE PUESTA A TIERRA, PARA 1 Cu DE 100 mm ² , TIPO "LCT"	Un.	2	
U	MORSETO DE CONEXIÓN BIFILAR PARALELO Al. 100mm ² .	Un.	2	
T	TERMINAL DE A°G° PARA CABLE DE 100mm ² - Ø 3/8"	Un.	3	
S	MORSETO DE CONEXIÓN BIFILAR PARALELO Al. 70mm ² .	Un.	3	
R	ESTRIBO DE RETENCIÓN A°G° - Ø5/8"	Un.	3	
Q	MORSA DE RETENCIÓN Al. 70mm ² .	Un.	3	
P	CADENA DE AISLADORES DE RETENCIÓN - 13.2kV.	Un.	3	
O	TERMINAL MODULAR FLEXIBLE - UNIPOLAR - 15kV PARA CABLE 70mm ² .	Un.	3	
N	DESCARGADOR DE SOBRETENSIÓN DE PORCELANA. 15kV/ 5kA. CON DESLIGADOR.	Un.	3	
M	CONDUCTOR Al. A°G° 70mm ² . CONFORM. 19 ALAMBRES.	Mts.	---	
L	CONDUCTOR DE PaT A°G° 100mm ² Ø12.5mm. CONFORM. 19 ALAMBRES.	Mts.	---	
K	CONDUCTOR RETENAX UNIPOLAR Cu 13.2kV - Categoría I - 70mm ² .	Mts.	---	
J	CODO 45° DE A°G° Ø4" SEMIPESADO.	Un.	1	
I	CAÑO DE A°G° Ø4" SEMIPESADO.	Mts.	2.50	
H	CAÑO DE PVC (Ø1 1/2" x 3.2mm.). Radio de doblado= 160mm.	Mts.	3.00	
G	GRAMPA DE FIJACIÓN DE BRONCE ESTAÑADO PARA CABLE DE 95mm ² .	Un.	2	
F	PRECINTO ACERO INOXIDABLE.	Un.	8	
E	CRUCETA SOPORTE PARA TERMINALES	Un.	2	
D	FUNDACIÓN POSTES	Un.	1	
C	VINCULO INFERIOR - H°A°.	Un.	2	
B	POSTE DE H°A° (d1=395mm; d2=260mm; Long.= 9mts.).	Un.	2	
A	VINCULO DE CIMA - H°A°.	Un.	1	
POS	DESCRIPCIÓN	UNID.	CANT. TOTAL	OBSERVACIONES

	Obras:	PS BOSQUES	Proyecto: --- --- Diseño/Modific: --- --- Revisó: --- --- Total de Hojas: 1 / 1
	Ubicación:	Km 31,42 BOSQUES	
GERENCIA DE INGENIERIA SUBGERENCIA ELECTRICA	LDF - RETENCIÓN PARA TENDIDO SUBTERRÁNEO TÍPICOS DE MONTAJE		
Escala: -:-	Fecha: -:-	E R O D 002 001 1 / 1	