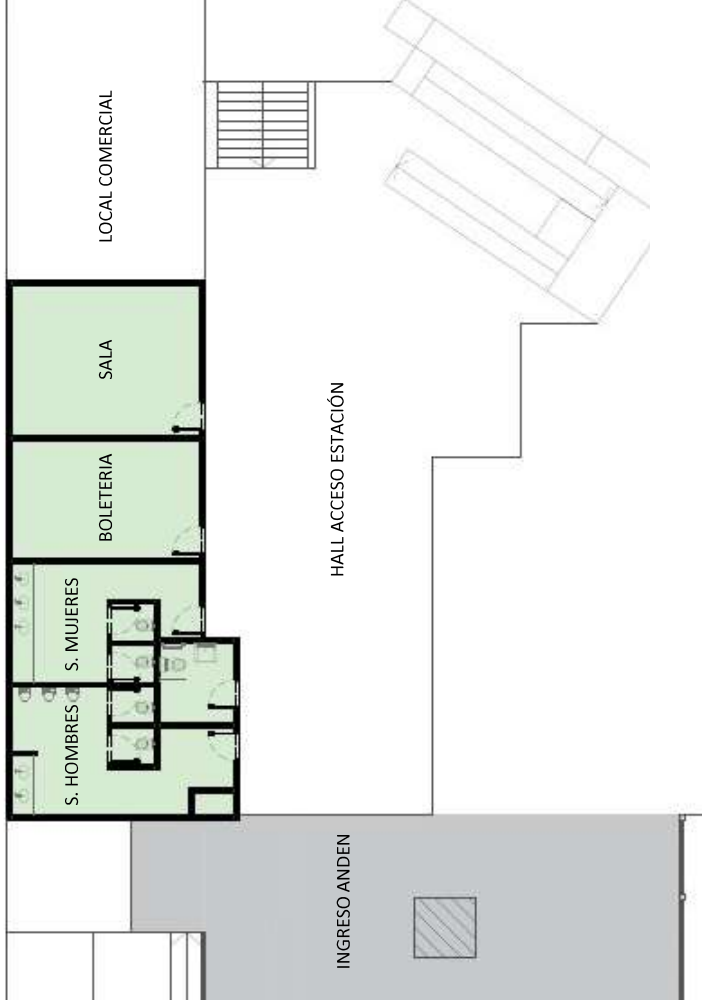


# SANITARIOS – BOLETERÍA - HALL ESTACIÓN MITRE



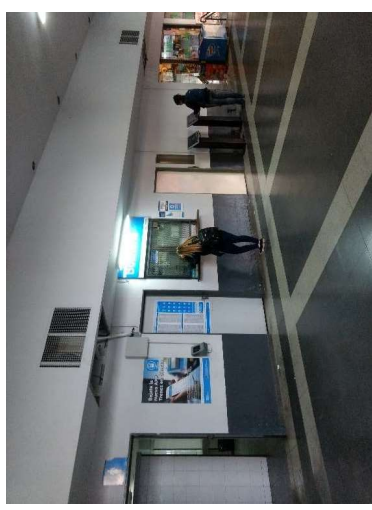
- SANITARIOS HOMBRES



- SANITARIOS MUJERES



- HALL ESTACIÓN



El Hall de acceso a la estación se encuentra en buenas condiciones generales, con tareas de mantenimiento de rutina, en las que se puede destacar la mejora en la iluminación, pintura general y mantenimiento de pisos. Con respecto a los sanitarios, referimos las mismas especificaciones que los recomendados para la estación Maipú, realizando una remodelación integral de los mismos. La Boletería y salas contiguas merecen la misma consideración en cuanto a las reformas necesarias, incluyendo pintura, mobiliario e iluminación nuevas.

# ITEMS SANITARIOS ESTACIÓN MITRE

SANITARIOS ESTACION MITRE			
Item	Rubro	Unid.	Cantidad
<b>1 DEMOLICIONES Y RETIRO DE PRODUCIDO</b>			
1.1	De revestimientos, revoques y muros	m <sup>2</sup>	15,00
1.2	De pisos	m <sup>2</sup>	45,00
1.3	Limpieza y retiro de producido existente	m <sup>3</sup>	2,00
1.4	Demolicion de cielorrasos	m <sup>2</sup>	45,00
<b>2 AISLACIONES HIDRÓFUGAS</b>			
2.1	Azotado bajo revestimiento sanitario	m <sup>2</sup>	15,00
<b>3 DESAGÜES Y DRENAJES</b>			
3.1	Destape y limpieza	GL	1
3.2	Reemplazo cañerías	GL	1
<b>4 REVOQUES (Materiales y mano de obra)</b>			
4.1	Grueso (Jaharro)		
4.2	En interiores	m <sup>2</sup>	15,00
4.3	Finos a la cal esp. 5 Mm. (Enlucidos)		
4.4	En interiores	m <sup>2</sup>	5,00
<b>5 CONSTRUCCIONES EN SECO (Materiales y mano de obra)</b>			
5.1	Cielorrasos suspendidos fijos (Incluye en el caso de ser necesario tapa de inspeccion 60*60 con perfil de aluminio perimetral)	m <sup>2</sup>	45,00
<b>6 CONTRAPISOS Y CARPETAS (Materiales y mano de obra en reparaciones)</b>			
6.1	Horn.de arcilla exp.en loc.sanit.	m <sup>3</sup>	1,00
6.2	Carpeta	m <sup>2</sup>	45,00
<b>7 SOLADOS (Mano de obra, desmonte, emprolijado de bordes, materiales de asiento, pulido y empastinado)</b>			
7.1	Provisión y colocación de revestimiento tipo Porcelanato	m <sup>2</sup>	45,00
<b>8 REVESTIMIENTOS</b>			
8.1	Provisión y colocación cerámico tipo San Lorenzo 30x30cm en muros	m <sup>2</sup>	15,00
8.2	Colocacion del guardacantos de A°	ml	10,00
<b>9 CARPINTERIAS</b>			
<b>9.1 CARPINTERIA DE MADERA</b>			
9.2	Ajuste de herrajes y frenos	GL	1
9.3	Provisión y colocación de puerta placa para receptáculo de inodoro (herrajes incluidos)	UN	2
9.4	Ajuste y reparación de ventanas y marcos	GL	1

<b>10 CARPINTERÍA METÁLICA</b>			
10.1	Provisión y colocación de puerta en baño (herrajes incluidos)	UN	2
<b>11 INSTALACIÓN ELÉCTRICA</b>			
11.1	Instalaciones eléctricas de primera calidad, 10 a 30 bocas, conducto unipolar, material y mano de obra sin colocación de artefactos.	GL	1
11.2	Acometida Eléctrica - Empalme a tablero existente	GL	1
11.3	Colocación de tomas, teclas y tapas	GL	1
11.4	Provisión y colocación de artefactos de iluminación	UN	10
11.5	Provisión e instalación de secador de manos eléctrico de A°	UN	1
11.6	Provisión e instalación de extractor para baño	UN	1
<b>12 INSTALACIONES SANITARIAS</b>			
12.1	Provisión y Distribución de agua fría	GL	1
12.2	Instalación cloacal (desague primario, secundario, ventilaciones y accesorios)	GL	1
12.3	Provisión e instalación de inodoro pedestal de loza (incluye válvula de descarga + tecla tipo, tapa y asiento)(Se incluye retiro de artefacto existente, tomando como valor de referencia el 10% del valor del ítem)	UN	2
12.4	Provisión e instalación de bacha de A°	UN	1
12.5	Provisión e instalación de grifería de bacha	UN	2
12.6	Provisión e instalación de canilla de servicio	UN	2
12.7	Provisión e instalación de mesada de granito con zócalo	ml	2,00
12.8	Provisión e instalación de dosificador de jabón líquido.	N°	1
12.9	Desobstrucción de baño hasta cloaca o columna	GL	1
<b>13 VIDRIOS Y ESPEJOS(Materiales y mano de obra)</b>			
13.1	Espejos 6 mm	m <sup>2</sup>	4,00
<b>14 PINTURA (Materiales y mano de obra)</b>			
<b>14.1 De Muros Interiores de revoque fino</b>			
14.2	Al látex con enduido	m <sup>2</sup>	10,00
<b>14.3 De Cielorraso de yeso</b>			
14.4	Al látex (incluido 2 manos, fijador y 3 de látex)	m <sup>2</sup>	45,00
<b>14.5 De Carpinterías Metálica</b>			
14.6	Convertidor sintético mate, semimate o brillante. (Incluye lijado y retiro de pintura si fuera necesario)	m <sup>2</sup>	10,00
<b>15 OFFICE</b>			
15.1	Provisión y colocación de Mesada de granito c/zócalo	UN	1
15.2	Provisión y colocación de pileta de A° de cocina	UN	1
15.3	Provisión e instalación de grifería de bacha de cocina	UN	1
15.4	Provisión y colocación de Muebles Alacena (incluye mensula y accesorios)	UN	1
15.5	Provisión y colocación de Muebles Bajo Mesada (incluye mensula y accesorios)	UN	1
15.6	Provisión y colocación de Anafe Eléctrico	UN	1
15.7	Provisión y colocación de Horno Microondas	UN	1
15.8	Provisión Heladera Bajomesada	UN	1

# ITEMS BOLETERÍA – HALL + BOLETERIA ESTACIÓN MITRE

HALL ACCESO ESTACIÓN MITRE + BOLETERÍA + SALA				
Ítem	Rubro	Unid.	Cantidad	
<b>1</b>	<b>DEMOLICIONES Y RETIRO DE PRODUCIDO</b>			
1.1	De revestimientos, revoques y muros	GL	1	
1.2	De pisos	m <sup>2</sup>	165,00	
1.3	Limpieza y retiro de producido existente	m <sup>3</sup>	20,00	
1.4	Demolicion de cielorrasos	m <sup>2</sup>	165,00	
<b>2</b>	<b>CONSTRUCCIONES EN SECO (Materiales y mano de obra)</b>			
2.1	Cielorrasos suspendidos fijos (Incluye en el caso de ser necesario tapa de inspeccion 60*60 con perfil de aluminio perimetral)	m <sup>2</sup>	165,00	
<b>3</b>	<b>CONTRAPISOS Y CARPETAS (Materiales y mano de obra en reparaciones)</b>			
3.1	Carpeta	GL	1	
<b>4</b>	<b>SOLADOS (Mano de obra, desmonte, emprolijado de bordes, materiales de asiento, pulido y empastinado)</b>			
4.1	Provisión y colocación de revestimiento tipo Porcellanato	m <sup>2</sup>	165,00	
<b>5</b>	<b>REVESTIMIENTOS</b>			
5.1	Provisión y colocación cerámico tipo San Lorenzo 30x30cm en muros	GL	1	
5.2	Colocacion del guardacantos de A 1"	GL	1	
<b>6</b>	<b>CARPINTERÍAS</b>			
6.1	<b>CARPINTERÍA METÁLICA</b>			
6.2	Provisión e instalación de puerta ingreso boleteria	UN	2	
<b>7</b>	<b>INSTALACIÓN ELÉCTRICA</b>			
7.1	Instalaciones eléctricas de primera calidad, 10 a 30 bocas, conducto unipolar, material y mano de obra sin colocación de artefactos.	GL	1	
7.2	Acometida Eléctrica - Empalme a tablero existente	GL	1	
7.3	Colocación de tomas, teclas y tapas	GL	1	
7.4	Provisión y colocación de artefactos de iluminación	GL	1	
<b>8</b>	<b>VIDRIOS Y ESPEJOS (Materiales y mano de obra)</b>			
8.1	Vidrios antibalas e:22 mm en sector boleteria	GL	1	
<b>9</b>	<b>PINTURA (Materiales y mano de obra)</b>			
9.1	<b>De Muros Interiores de revoque fino</b>			
9.2	Al látex con enluido	m <sup>2</sup>	360,00	
9.3	<b>De Cielorraso de yeso</b>			
9.4	Al látex (enluido 2 manos, fijador y 3 de látex)	m <sup>2</sup>	165,00	
<b>9.5</b>	<b>De Carpinterías Metálica</b>			
9.6	Convertidor sintético mate, semimate o brillante. (Incluye lijado y retiro de pintura si fuera necesario)	m <sup>2</sup>	10,00	