

Ing. Miguel Eduardo Fernández  
 GERENTE DE INGENIERÍA  
 OPERADORA FERROVIARIA

Ing. MARTÍN DE BONY  
 SUBGERENTE DE VÍA Y OBRAS  
 TRENES ARGENTINOS  
 OPERACIONES

**TRENES ARGENTINOS OPERACIONES**  
 Operadora Ferroviaria Sociedad del Estado  
 Av. Dr. Ramos Mejía 1302, 4º, CABA (CP 1104)  
 Argentina. Tel. (54-11) 3220-630  
 www.trenesargentinos.gob.ar

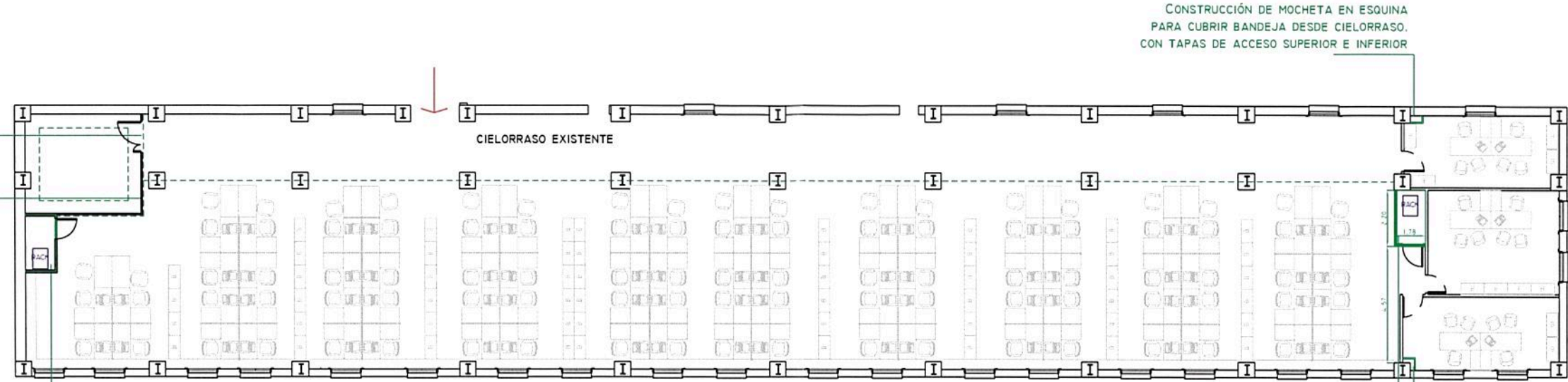
Ministerio de Transporte  
 Presidencia de la Nación

EJECUTO	DESCRIPCION			
PROYECTO	<b>EDIFICIO MITRE RETIRO PISO 3 - PISOS EXISTENTES</b>			
APROBO	ESCALA	S/E	FECHA: 1/2017	LINEA: SOFSE CENTRAL RAMAL: MITRE
	LA FIRMA SE RESERVA LA PROPIEDAD DE ESTE ELABORADO CON PROHIBICION DE REPRODUCIRLO O TRANSFERIRLO EN TODO O EN PARTE A OTRA FIRMA O PERSONA SIN SU PREVIA AUTORIZACION ESCRITA.			PLANO TP TPB
				SC-LM-ET058-PL03

Arg. FERNANDO MAMOTIUK  
 SUBGERENCIA DE VÍA Y OBRAS  
 TRENES ARGENTINOS  
 OPERACIONES



PROVISIÓN DE PUERTA PLACA DE MADERA ENCHAPADA EN CEDRO, CON MARCOS DE ALUMINIO NATURAL. ALTURA FINAL 2.4 MTS  
 PROVISIÓN Y MONTAJE DE TABIQUES DIVISORIOS MIXTOS DE ALUMINIO Y VIDRIO. PERFILERÍA ALUAR A-30 O SUPERIOR CALIDAD



**TABIQUERÍA**  
 CONSTRUCCIÓN DE SALA DE RACK, EN TABIQUE DE DURLOCK SIMPLE. PUERTA PLACA DE MADERA ENCHAPADA EN CEDRO, CON MARCOS DE ALUMINIO NATURAL  
 CONSTRUCCIÓN DE CIELORRASO A JUNTA TOMADA, CON TAPAS DE ACCESO A CANALIZACIÓN

**TABIQUERÍA**  
 CONSTRUCCIÓN DE SALA DE RACK, EN TABIQUE DE DURLOCK SIMPLE. PUERTA PLACA DE MADERA ENCHAPADA EN CEDRO, CON MARCOS DE ALUMINIO NATURAL

CONSTRUCCIÓN DE MOCHETA EN ESQUINA PARA CUBRIR BANDEJA DESDE CIELORRASO. CON TAPAS DE ACCESO SUPERIOR E INFERIOR

CONSTRUCCIÓN DE MOCHETA EN ESQUINA PARA CUBRIR BANDEJA DESDE CIELORRASO. CON TAPAS DE ACCESO SUPERIOR E INFERIOR

Ing. Miguel Eduardo Fernández  
 GERENTE DE INGENIERÍA  
 OPERADORA FERROVIARIA

Ing. MARTÍN DE BONY  
 SUBGERENTE DE VÍA Y OBRAS  
 TRENES ARGENTINOS  
 OPERACIONES

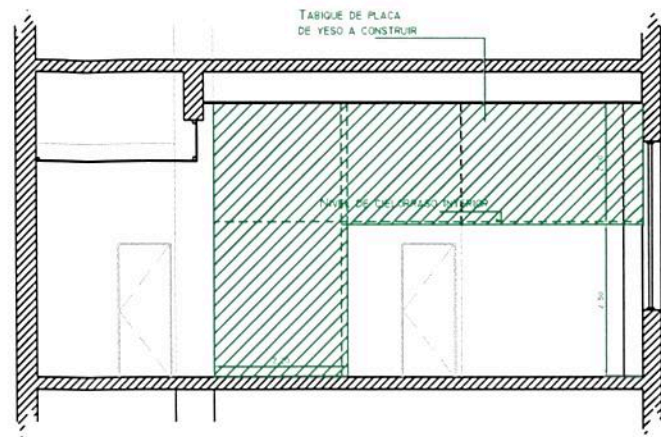
**TRENES ARGENTINOS OPERACIONES**  
 Operadora Ferroviaria Sociedad del Estado  
 Av. Dr. Ramos Mejía 1302, 4º, CABA (CP 1104)  
 Argentina. Tel. (54-11) 3220-630  
 www.trenesargentinos.gob.ar

**Ministerio de Transporte**  
 Presidencia de la Nación

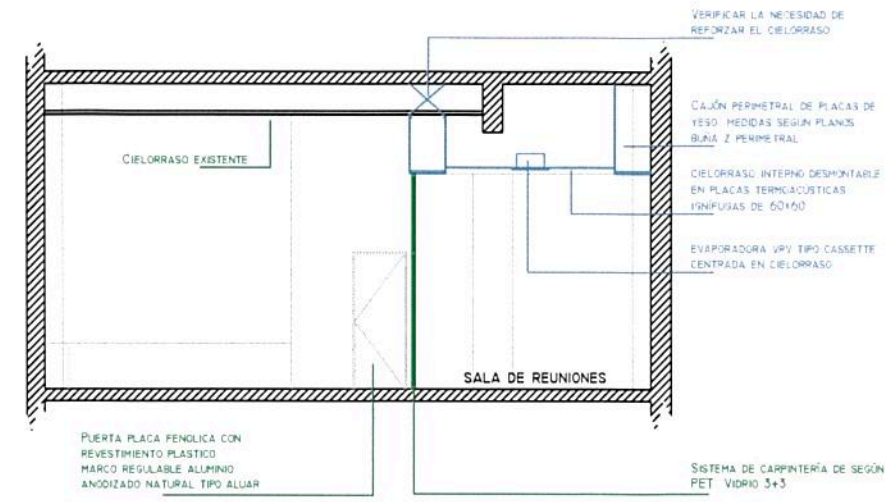
EJECUTO	DESCRIPCION			
PROYECTO	<b>EDIFICIO MITRE RETIRO PISO 3 - TABIQUERÍA PLANTA</b>			
APROBO	ESCALA S/E	FECHA: 1/2017	LINEA: SOFSE CENTRAL	RAMAL: MITRE
<small>LA FIRMA SE RESERVA LA PROPIEDAD DE ESTE ELABORADO CON PROHIBICIÓN DE REPRODUCIRLO O TRANSFERIRLO EN TODO O EN PARTE A OTRA FIRMA O PERSONA SIN SU PREVA AUTORIZACION ESCRITA.</small>				
			PLANO TP TPB	SC-LM-ET058-PL04

Arq. FERNANDO MAMOT  
 SUBGERENTE DE VÍA Y OBRAS  
 TRENES ARGENTINOS  
 OPERACIONES

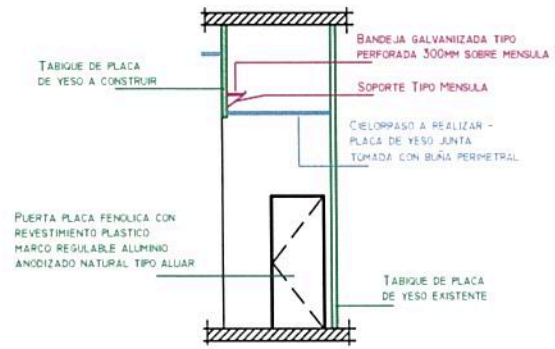




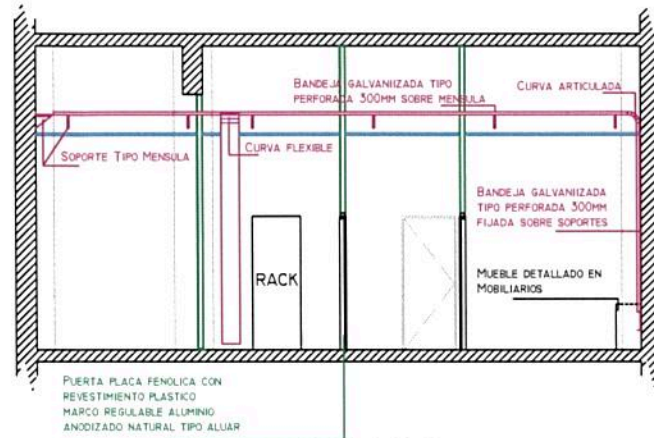
**CORTE B-B  
 INTERVENCIÓN  
 SALA DE RACK B**



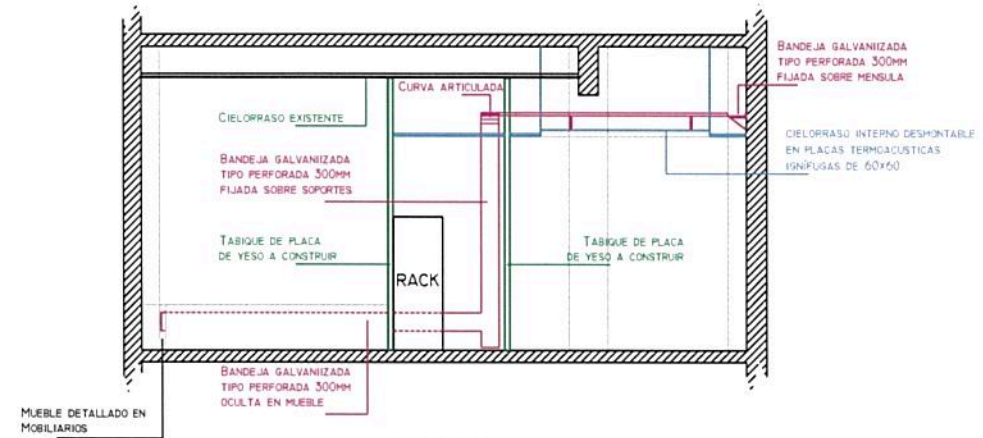
**CORTE E-E  
 SALA DE RACKS A Y SALA DE  
 REUNIONES**



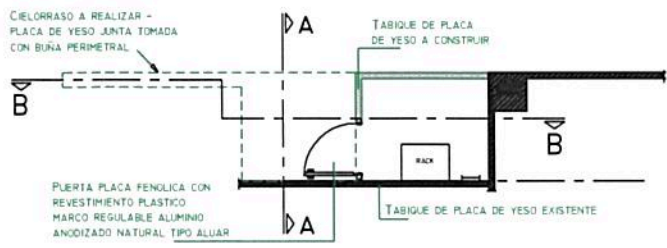
**CORTE A-A  
 SALA DE RACKS**



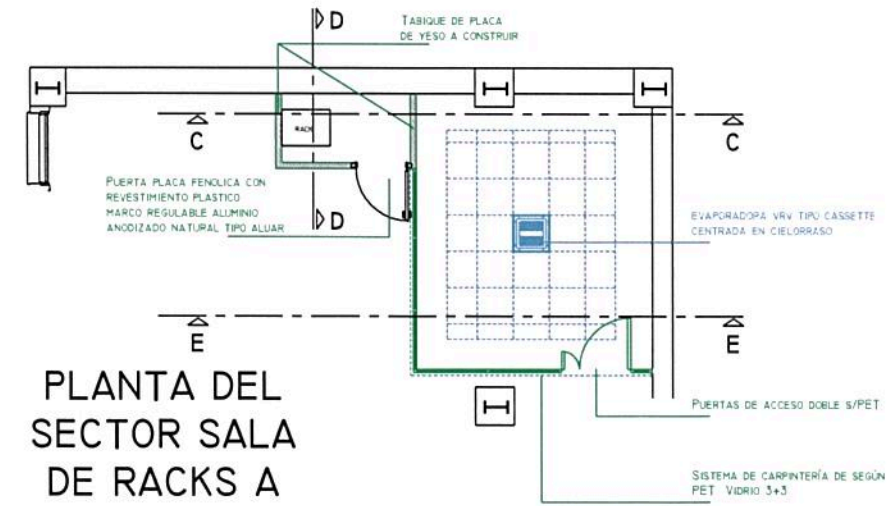
**CORTE B-B  
 SALA DE RACKS B**



**CORTE C-C  
 SALA DE RACKS A**



**PLANTA DEL  
 SECTOR SALA  
 DE RACKS B**



**PLANTA DEL  
 SECTOR SALA  
 DE RACKS A**

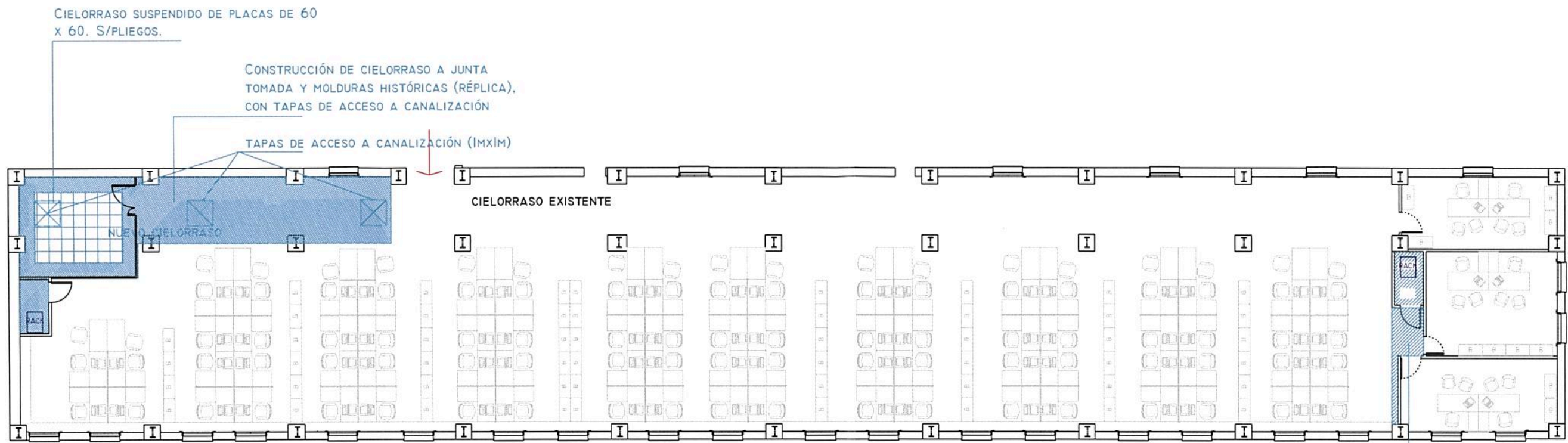
Ing. Miguel Eduardo Fernández  
 GERENTE DE INGENIERÍA  
 OPERADORA FERROVIARIA  
 SOCIEDAD DEL ESTADO

Ing. MARTÍN DE BONY  
 SUBGERENTE DE VÍA Y OBRAS  
 TRENES ARGENTINOS  
 OPERACIONES

<b>TRENES ARGENTINOS OPERACIONES</b>		Operadora Ferroviaria Sociedad del Estado Av. Dr. Ramos Mejía 1302, 4º, CABA (CP 1104) Argentina. Tel. (54-11) 3220-630 www.trenesargentinos.gob.ar			
EJECUTO	DESCRIPCION	<b>EDIFICIO MITRE RETIRO          PISO 3 - TABIQUERÍA DETALLES DE SECTORES</b>			
PROYECTO	ESCALA S/E	FECHA: 1/2017	LINEA: SOFSE CENTRAL	RAMAL: MITRE	
APROBO	LA FIRMA SE RESERVA LA PROPIEDAD DE ESTE ELABORADO CON PROHIBICION DE REPRODUCIRLO O TRANSFERIRLO EN TODO O EN PARTE A OTRA FIRMA O PERSONA SIN SU PREVIA AUTORIZACION ESCRITA.		PLANO TP TPB	SC-LM-ET058-PL05	

Arq. FERNANDO MAMONUK  
 SUBGERENCIA DE VÍA Y OBRAS  
 TRENES ARGENTINOS  
 OPERACIONES





CONSTRUCCIÓN DE CIELORRASO A JUNTA TOMADA, CON TAPAS DE ACCESO A CANALIZACIÓN

Ing. Miguel Eduardo Fernández  
GERENTE DE INGENIERÍA  
OPERADORA FERROVIARIA  
SOCIEDAD DEL ESTADO

Ing. MARTÍN DE BONY  
SUBGERENTE DE OBRAS  
Y OBRAS  
PÚBLICAS  
INOS  
ES

<b>TRENES ARGENTINOS OPERACIONES</b>		Operadora Ferroviaria Sociedad del Estado Av. Dr. Ramos Mejía 1302, 4º, CABA (CP 1104) Argentina. Tel. (54-11) 3220-630 www.trenesargentinos.gob.ar		 <b>Ministerio de Transporte Presidencia de la Nación</b>	
EJECUTO	<b>EDIFICIO MITRE RETIRO PISO 3 - CIELORRASOS</b>				
PROYECTO					
APROBO	ESCALA S/E	FECHA: 1/2017	LINEA: SOFSE CENTRAL	RAMAL: MITRÉ	SC-LM-ET058-PL06
LA FIRMA SE RESERVA LA PROPIEDAD DE ESTE ELABORADO CON PROHIBICION DE REPRODUCIRLO O TRANSFERIRLO EN TODO O EN PARTE A OTRA FIRMA O PERSONA SIN SU PREVIA AUTORIZACION ESCRITA.			PLANO TP TPB	Arq. FERNANDO MAMOTIUK SUBGERENCIA DE OBRAS Y OBRAS PUBLICAS TRENES ARGENTINOS OPERACIONES	



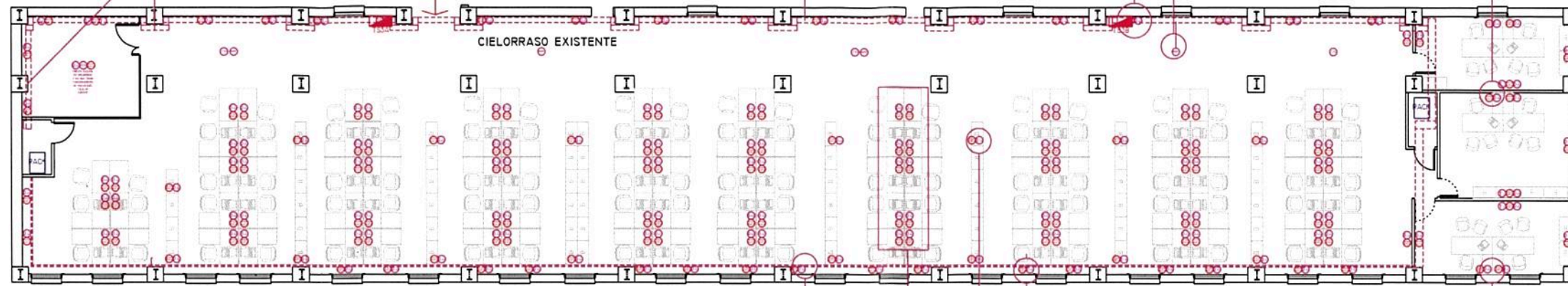
BANDEJA DE CHAPA GALVANIZADA PEFORADA DE 30MM. INSTALADA SOBRE MÉNSULAS DENTRO DE CIELORRASO (DURLOCK)

BANDEJA DE CHAPA GALVANIZADA PEFORADA DE 30MM. INSTALADA SOBRE MÉNSULAS DENTRO DE CIELORRASO (LOSA)

LOS PUESTOS DE WIFI O CÁMARAS LOCALIZADOS EN MEDIO DEL CIELORRASO SE CANALIZARÁN DESDE BANDEJA CON CAÑO METÁLICO SEMIPESADO Y CAJAS OCTOGONALES

LOS PUESTOS UBICADOS CONTRA EL PATIO INTERNO DEBERÁN CANALIZARSE EMBUTIDO EN MAMOSTERÍA. CON CAÑO METÁLICO SEMIPESADO DE 1,5" COMO MÍNIMO

CANALIZACIONES SOBRE TABIQUES DE PLACAS DE YESO. SE DEBERÁN REALIZAR EMBUTIDOS EN TABIQUERÍA. DEBERÁN SER EN CAÑERÍA METÁLICA SEMIPESADA DE 1,5" COMO MÍNIMO.



### REFERENCIAS

- 220** DOBLE PUESTO DE 220V (DOBLE), 4 TOMAS EN TOTAL. CON TOMAS COLOR ROJO. MÓDULOS CAMBE SXXII O SIMILAR CALIDAD
- DA** PUESTO DE DATOS DOBLE. CABLEADO HASTA RACK. SE PROVEERÁ 1 PATCHCORD DE 60cm + 1 DE 190cm
- TV** PUESTO DE TV. SE CABLEARÁ HASTA MONTANTE DE TV. SE PROVEERÁ DE 1 PATCHCORD DE 2.5 MTS
- CCTV** PUESTO DE CCTV EQUIPADO. CABLEADO HASTA RACK. SE PROVEERÁ DE 1 PATCHCORD DE 60cm Y 1 DE 40cm (UBICADO EN CIELORRASO)
- WIFI** PUESTO DE WIFI EQUIPADO. CABLEADO HASTA RACK. SE PROVEERÁ DE 1 PATCHCORD DE 60cm Y 1 DE 40cm (UBICADO EN CIELORRASO)

### CANALIZACIONES

BANDEJA DE CHAPA GALVANIZADA PEFORADA DE 30MM. INSTALADA SOBRE PERFIL OLMAR DE 28MM

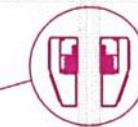
LAS CANALIZACIONES SOBRE LOS PEINES DEBERÁN REALIZARSE CON CABLECANAL 100x50 (TIPO HELLERMAN TITON) DESDE MUEBLE FIJO

LOS PUESTOS DE IMPRESORA SE PODRÁN CANALIZAR CON ZOCALODÚCTO (TIPO MEGACANAL DE 95 x 22) POR DEBAJO DE MUEBLES DE GUARDADO.

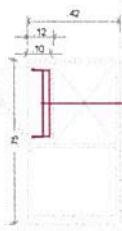
LAS CANALIZACIONES SOBRE EL MUEBLE PERIMETRAL SE COLOCARÁN SOBRE ESTE MISMO, CANALIZANDO INTERNAMENTE CON CAÑERÍA DE HIERRO SEMIPESADAS Y CAJAS RECTÁNGULARES.

### DETALLES

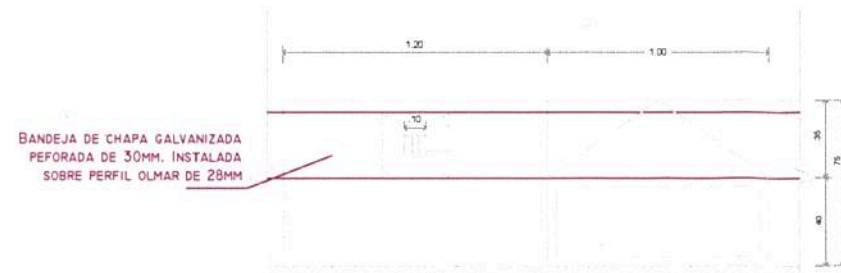
CABLECANAL DE 100x50 CON CAJA DE DERIVACIÓN. UNO EN CADA LADO DEL MUEBLE.



### DETALLES



BANDEJA DE CHAPA GALVANIZADA PEFORADA DE 30MM. INSTALADA SOBRE PERFIL OLMAR DE 28MM

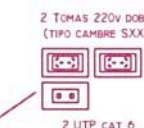


BANDEJA DE CHAPA GALVANIZADA PEFORADA DE 30MM. INSTALADA SOBRE PERFIL OLMAR DE 28MM

TÍPICO DE MONTAJE POR PUESTO EN MUEBLES (1X PERSONA).



TÍPICO DE MONTAJE POR PUESTO EN PARED (1X PERSONA).



Ing. Miguel Eduardo Fernández  
GERENTE DE INGENIERÍA  
OPERADORA FERROVIARIA  
SOCIEDAD DEL ESTADO

Ing. MARTÍN DE BONY  
SUBGERENTE DE VÍA Y OBRAS  
TRENES ARGENTINOS  
OPERACIONES

**TRENES ARGENTINOS**  
**OPERACIONES**

Operadora Ferroviaria Sociedad del Estado  
Av. Dr. Ramos Mejía 1302, 4º, CABA (CP 1104)  
Argentina. Tel. (54-11) 3220-630  
www.trenesargentinos.gov.ar

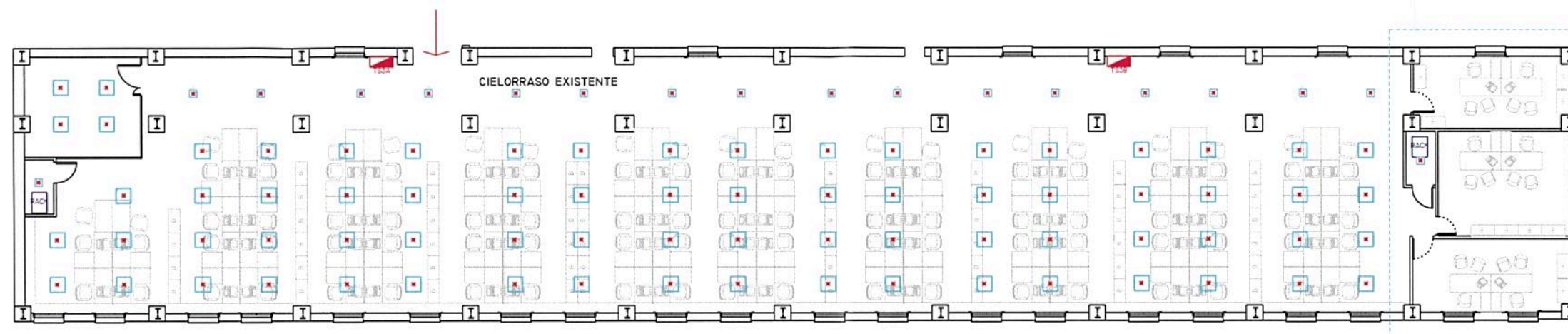


Ministerio de Transporte  
Presidencia de la Nación

EJECUTO	DESCRIPCION			
PROYECTO	EDIFICIO MITRE RETIRO PISO 3 - INSTALACIÓN ELÉCTRICA Y CANALIZACIONES			
APROBO	ESCALA S/E	FECHA: 1/2017	LÍNEA: SOFSE CENTRAL	RAMAL: MITRE
LA FIRMA SE RESERVA LA PROPIEDAD DE ESTE ELABORADO CON PROHIBICION DE REPRODUCIRLO O TRANSFERIRLO EN TODO O EN PARTE A OTRA FIRMA O PERSONA SIN SU PREVIA AUTORIZACION ESCRITA.		PLANO TP	SC-LM-ET058-PL07	REVISION

Arq. FERNANDO MAMOTNIK  
SUBGERENCIA DE VÍA Y OBRAS  
TRENES ARGENTINOS  
OPERACIONES

Reemplazo de artefactos  
existentes. S/Pliegos



## REFERENCIAS

-  Artefacto LED 30 x 30.  
S/pliegos.
-  Artefacto LED 30 x 30.  
S/pliegos. Con equipo de  
iluminación de emergencia.
-  Artefacto LED 60 x 60.  
S/pliegos.
-  Artefacto LED 60 x 60.  
S/pliegos. Con equipo de  
iluminación de emergencia.

Ing. Miguel Eduardo Fernández  
GERENTE DE INGENIERÍA  
OPERADORA FERROVIARIA  
SOCIEDAD DEL ESTADO

Ing. MARTÍN DE BONY  
SUBGERENTE DE VÍA Y OBRAS  
TRENES ARGENTINOS  
OPERACIONES

**TRENES ARGENTINOS**  
**OPERACIONES**

Operadora Ferroviaria Sociedad del Estado  
Av. Dr. Ramos Mejía 1302, 4º, CABA (CP 1104)  
Argentina. Tel. (54-11) 3220-630  
www.trenesargentinos.gob.ar

 **Ministerio de Transporte**  
**Presidencia de la Nación**

EJECUTO	DESCRIPCION			
PROYECTO	<b>EDIFICIO MITRE RETIRO PISO 3 - ILUMINACIÓN</b>			
APROBO	ESCALA	S/E	FECHA: 1/2017	LINEA: SOFSE CENTRAL RAMAL: MITRE
LA FIRMA SE RESERVA LA PROPIEDAD DE ESTE ELABORADO CON PROHIBICION DE REPRODUCIRLO O TRANSFERIRLO EN TODO O EN PARTE A OTRA FIRMA O PERSONA SIN SU PREVIA AUTORIZACION ESCRITA.		PLANO TP TPB	SC-LM-ET058-PL08	

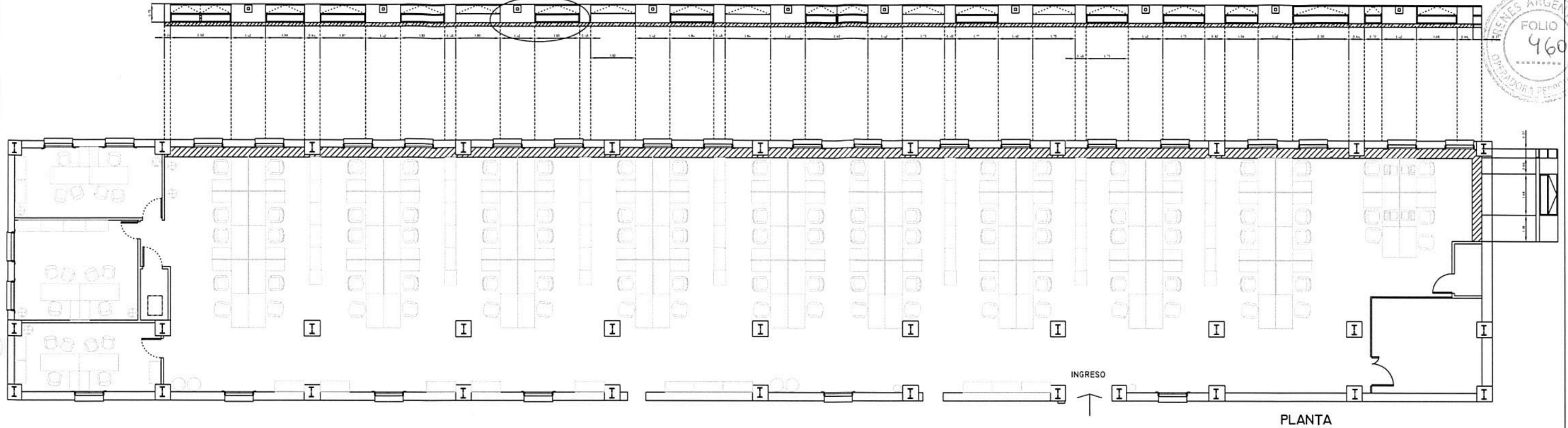
Arq. FERNANDO MAMOTIUK  
SUBGERENCIA DE VÍA Y OBRAS  
TRENES ARGENTINOS  
OPERACIONES



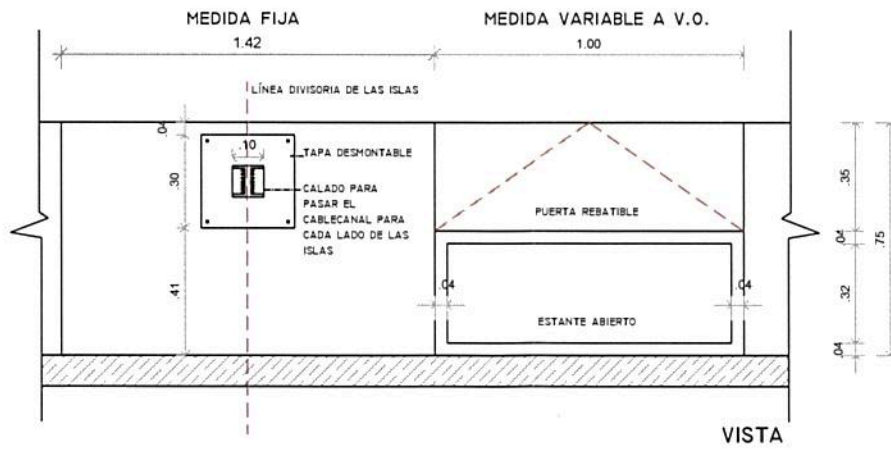
REVISIÓN

VER DETALLE EN PLANO  
SC-VO-ET058-PL02

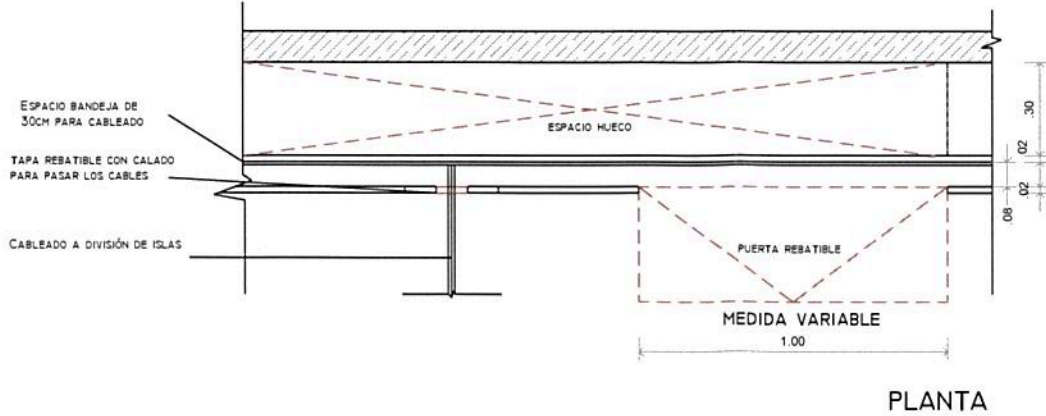
VISTA LONGITUDINAL



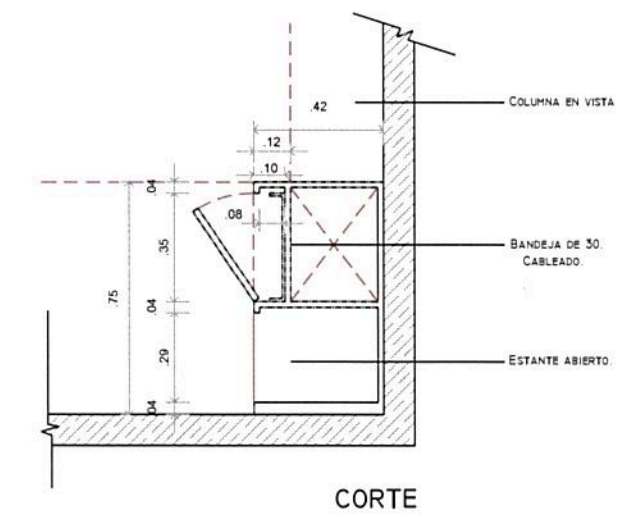
/// MUEBLE LONGITUDINAL PLANTA



VISTA



PLANTA



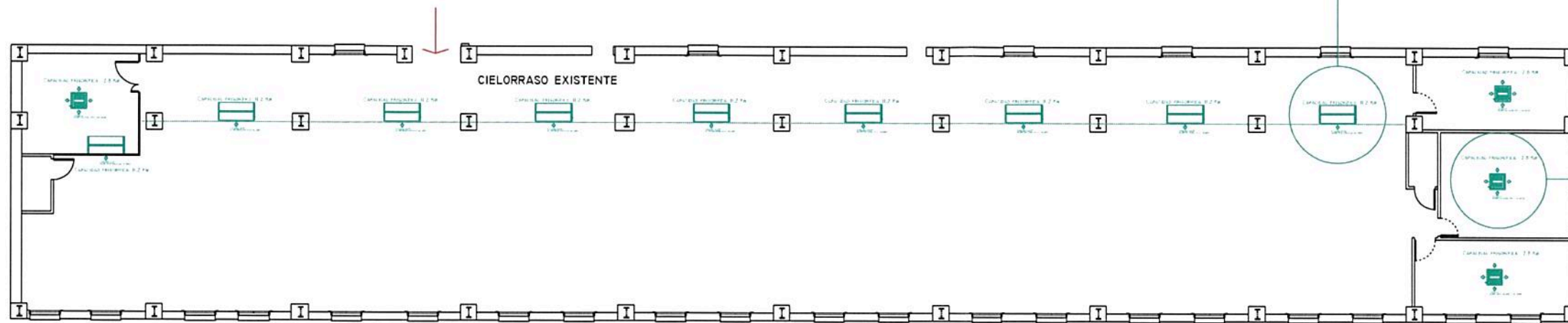
CORTE

Ing. Miguel Eduardo Fernández  
GERENTE DE INGENIERÍA  
OPERADORA FERROVIARIA  
SOCIEDAD DEL ESTADO

Ing. MARTÍN DE BONY  
SUBGERENTE DE VÍA Y OBRAS  
TRENES ARGENTINOS  
OPERACIONES

<b>TRENES ARGENTINOS OPERACIONES</b>		Operadora Ferroviaria Sociedad del Estado Av. Dr. Ramos Mejía 1302, 4º, CABA (CP 1104) Argentina. Tel. (54-11) 3220-630 www.trenesargentinos.gob.ar		 <b>Ministerio de Transporte Presidencia de la Nación</b>	
EJECUTO	<b>EDIFICIO MITRE RETIRO PISO 3 - MOBILIARIO</b>				
PROYECTO					
APROBO	ESCALA S/E	FECHA: 1/2017	LINEA: SOFSE CENTRAL	RAMAL: MITRE	
<p>LA FIRMA SE RESERVA LA PROPIEDAD DE ESTE ELABORADO CON PROHIBICION DE REPRODUCIRLO O TRANSFERIRLO EN TODO O EN PARTE A OTRA FIRMA O PERSONA SIN SU PREVIA AUTORIZACION ESCRITA.</p> <p>Arq. FERNANDO MAMOTIUK SUBGERENCIA DE VÍA Y OBRAS TRENES ARGENTINOS OPERACIONES</p>					
			PLANO TP TPB	SC-LM-ET058-PL09	
					

LAS EVAPORADORAS DE "BAJA SILUETA" SE  
 INSTALARÁN SUSPENDIDAS DE LOSA  
 MEDIANTE VARILLAS ROSCADAS. LAS  
 SALIDAS DE IMPULSIÓN Y RETORNO SERÁN DE  
 ALUMINIO ANODIZADO TIPO "TERMINAL AIRE"  
 O TROX" O CALIDAD SUPERIOR



LAS UNIDADES TIPO CASSETTE SE  
 INSTALARÁN EMBUTIDAS EN CIELORRASO Y  
 TENDRÁN CADA UNA UN CONTROL REMOTO  
 FIJO EN CADA AMBIENTE.

Ing. Miguel Eduardo Fernández  
 GERENTE DE INGENIERÍA  
 OPERADORA FERROVIARIA  
 SOCIEDAD DEL ESTADO

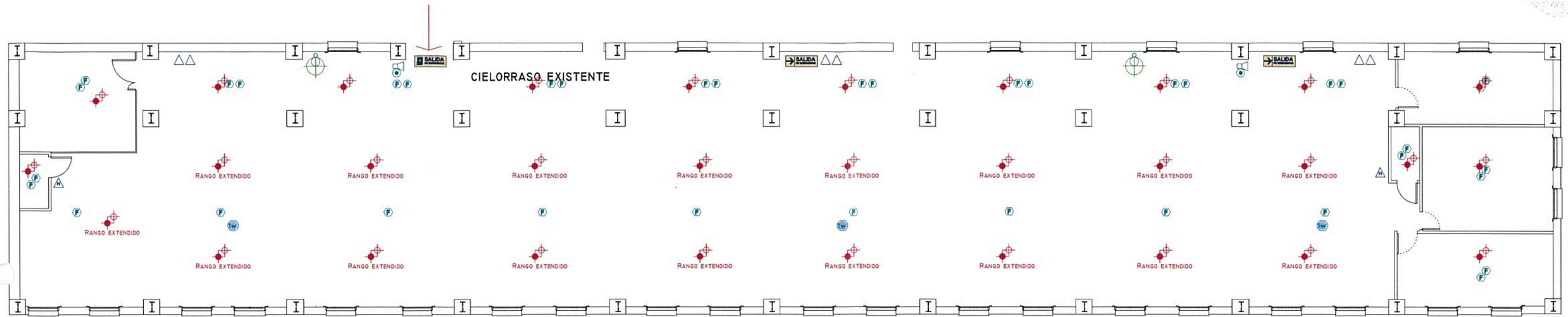
Ing. MARTÍN DE BONY  
 SUBGERENTE DE VÍA Y OBRAS  
 TRENES ARGENTINOS  
 OPERACIONES

<b>TRENES ARGENTINOS OPERACIONES</b>		Operadora Ferroviaria Sociedad del Estado Av. Dr. Ramos Mejía 1302, 4º, CABA (CP 1104) Argentina. Tel. (54-11) 3220-630 www.trenesargentinos.gob.ar		 <b>Ministerio de Transporte Presidencia de la Nación</b>	
EJECUTO	DESCRIPCION	<b>EDIFICIO MITRE RETIRO PISO 3 - AIRE ACONDICIONADO - UBICACIÓN DE EVAPORADORAS / TIPOS Y POTENCIAS</b>			
PROYECTO	ESCALA	S/E	FECHA:	1/2017	LÍNEA: SOFSE CENTRAL
APROBO	LA FIRMA SE RESERVA LA PROPIEDAD DE ESTE ELABORADO CON PROHIBICION DE REPRODUCIRLO O TRANSFERIRLO EN TODO O EN PARTE A OTRA FIRMA O PERSONA SIN SU PREVIA AUTORIZACION ESCRITA.		PLANO TP TPB	RAMAL: MITRE SC-LM-ET058-PL10	

Arq. FERNANDO MARIOTTI  
 SUBGERENTE DE VÍA Y OBRAS  
 TRENES ARGENTINOS  
 OPERACIONES







Ing. Miguel Eduardo Fernández  
GERENTE DE INGENIERÍA  
OPERADORA FERROVIARIA  
SOCIEDAD DEL ESTADO

Ing. MARTÍN DE BONY  
SUBGERENTE DE VÍA Y OBRAS  
TRENES ARGENTINOS  
OPERACIONES

**REFERENCIAS**

- ▲ EXTINTOR PORTATIL ABC-BASE PQS x 5KG
- ▲ EXTINTOR PORTATIL ABC-BASE PQS x 10KG
- ▲ EXTINTOR PORTATIL DE CO2 x 5KG
- ▲ EXTINTOR PORTATIL DE HALOCLEAN x 5L
- ▲ EXTINTOR PORTATIL DE ESPUMA
- ▲ EXTINTOR POTASIO x 5L
- ▲ CARRO EXTINTOR ABC-BASE PQS x 25KG

- MANGUERA EXTERIOR 2,5"x30 MTS
- MANGUERA INTERIOR 1,75"x25 MTS
- ESTACION CTRL MANGUERAS
- BOCA DE IMPULSION

- ROCIADOR PEND K5,6 68°C
- ROCIADOR MONT K5,6 68°C
- ROCIADOR PEND C/ROSETA K5,6 68°C
- ROCIADOR MONT K5,6 93°C
- ROCIADOR MONT K8 74°C
- ROCIADOR SIDEWALL K 5.6 68°C

- CAÑERIA SCH40 NOVEC1230
- Ⓜ ESTACION CTRL ALARMA ROCIADORES
- Ⓜ DETECTOR DE FLUJO
- Ⓜ VALVULA DE PRUEBA Y DRENAJE

- CE AN CENTRAL DE INCENDIO GENERAL
- Ⓜ REPETIDOR EVENTOS
- Ⓜ SIRENA CON ESTROBO
- Ⓜ DETECTOR DE GAS
- Ⓜ DETECTOR TERMICO
- Ⓜ DETECTOR FOTO AMBIENTE/CIELORRASO
- Ⓜ DETECTOR FOTOELECTRICO PISO TECNICO
- Ⓜ DETECTOR DE HIDROGENO
- Ⓜ GATEWAY INALAMBRICO
- Ⓜ DETECTOR HUMO INALAMBRICO

- Ⓜ MODULO INALAMBRICO
- Ⓜ BARRERA INFRARROJA
- Ⓜ PULSADOR MANUAL
- Ⓜ PULSADOR DE ABORTO
- Ⓜ CENTRAL CONVENCIONAL
- Ⓜ MODULO DE AISLACION
- Ⓜ MODULO DE CONTROL
- Ⓜ MODULO DE MONITOREO
- Ⓜ FUENTE 24V. LISTADA
- Ⓜ PARLANTE AUDIO 0.5-2W



DETECCION TEMPRANA ASPIRACION  
CABLE TERMICO

**TRENES ARGENTINOS  
OPERACIONES**

Operadora Ferroviaria Sociedad del Estado  
Av. Dr. Ramos Mejía 1302, 4º, CABA (CP 1104)  
Argentina. Tel. (54-11) 3220-630  
www.trenesargentinos.gob.ar

Ministerio de Transporte  
Presidencia de la Nación

EJECUTO	DESCRIPCION			
PROYECTO	<b>EDIFICIO MITRE RETIRO PISO 3 - DETECCIÓN Y EXTINCIÓN DE INCENDIO</b>			
APROBO	ESCALA S/E	FECHA: 1/2017	LINEA: SOFSE CENTRAL	RAMAL: MITRE
LA FIRMA SE RESERVA LA PROPIEDAD DE ESTE ELABORADO CON PROHIBICION DE REPRODUCIRLO O TRANSFERIRLO EN TODO O EN PARTE A OTRA FIRMA O PERSONA SIN SU PREVIA AUTORIZACION ESCRITA.		PLANO TP	TPB	SC-LM-ET058-PL11

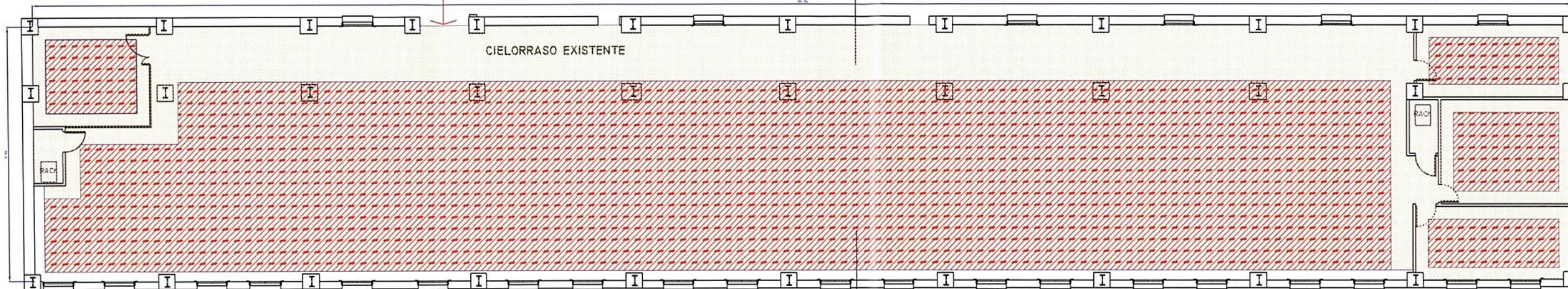
Arq. FERNANDO MAMOTIU  
SUBGERENCIA DE VÍA Y OBRA  
TRENES ARGENTINOS  
OPERACIONES



PROVISIÓN Y COLOCACIÓN DE ALFOMBRA.  
 TIPO BOUCLÉ DE ALTO TRANSITO. HILADO  
 IGNÍFUGO DE FÁBRICA. COLOR A, MODELO A  
 DEFINIR POR LA I.O.

CIELORRASO EXISTENTE

PROVISIÓN Y COLOCACIÓN DE ALFOMBRA.  
 TIPO BOUCLÉ DE ALTO TRANSITO. HILADO  
 IGNÍFUGO DE FÁBRICA. COLOR B, MODELO A  
 DEFINIR POR LA I.O.



Ing. Miguel Eduardo Fernández  
 GERENTE DE INGENIERÍA  
 OPERADORA FERROVIARIA  
 SOCIEDAD DEL ESTADO

Ing. MARTÍN DE BONY  
 SUBGERENTE DE VÍA Y OBRAS  
 TRENES ARGENTINOS  
 OPERACIONES

**TRENES ARGENTINOS**  
**OPERACIONES**

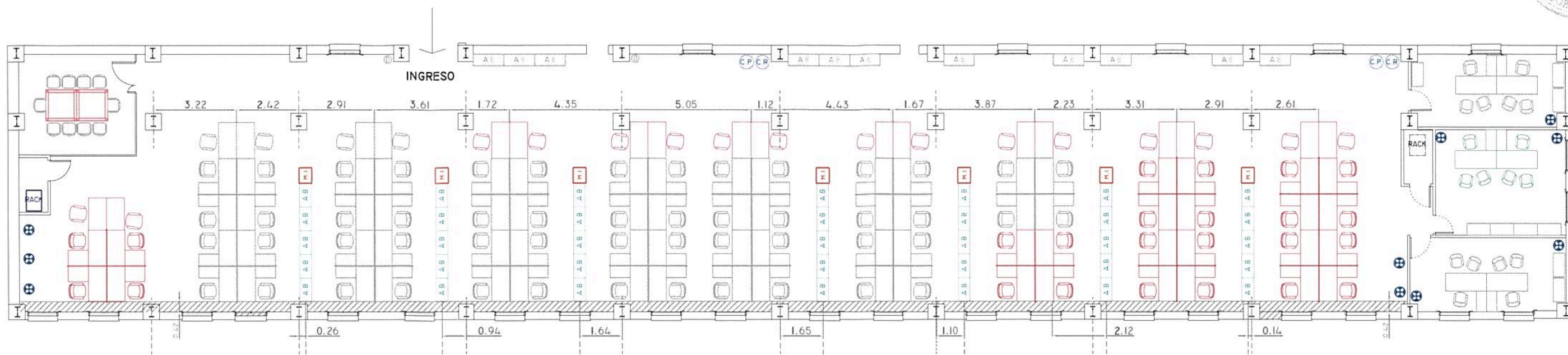
Operadora Ferroviaria Sociedad del Estado  
 Av. Dr. Ramos Mejía 1302, 4º, CABA (CP 1104)  
 Argentina. Tel. (54-11) 3220-630  
 www.trenesargentinos.gob.ar



Ministerio de Transporte  
 Presidencia de la Nación

EJECUTO	DESCRIPCIÓN			
PROYECTO	<b>EDIFICIO MITRE RETIRO PISO 3 - PISOS</b>			
APROBO	ESCALA	S/E	FECHA: 1/2017	LÍNEA: SOFSE CENTRAL RAMAL: MITRE
LA FIRMA SE RESERVA LA PROPIEDAD DE ESTE ELABORADO CON PROHIBICIÓN DE REPRODUCIRLO O TRANSFERIRLO EN TODO O EN PARTE A OTRA FIRMA O PERSONA SIN SU PREVA AUTORIZACIÓN ESCRITA.		PLANO TP TPB	SC-LM-ET058-PL12	Arq. FERNANDO MAMOTIUK SUBGERENTE DE VÍA Y OBRAS TRENES ARGENTINOS OPERACIONES





**A PROVEER:**

- ESCRITORIO EN L TIPO ISLA DE 4 PUESTOS DE 1400MM X 700MM Y EXTENSIÓN DE 800MM X 450MM
- ESCRITORIO OPERATIVO. DE 1400MM X 700MM CON CAJONERA INDIVIDUAL
- ESCRITORIO OPERATIVO CON EXTENSIÓN DE 1400MM X 700MM + EXTENSIÓN SEPARADA DE 800MM X 450MM
- MUEBLE DE GUARDADO 900MM X 450MM DE PROF. ALTURA 750MM.
- MESA DE REUNIONES
- MUEBLE DE GUARDADO CON RUEDAS PARA IMPRESORA
- PERCHEROS DE PIE
- MUEBLES EXISTENTES
- ▨ MUEBLE A PROVEER POR EL CONTRATISTA DE OBRA
- CESTOS

Ing. Miguel Eduardo Fernández  
GERENTE DE INGENIERÍA  
OPERADORA FERROVIARIA  
SOCIEDAD DEL ESTADO

Ing. MARTÍN DE BONY  
SUBGERENTE DE VIA Y OBRAS  
TRENES ARGENTINOS  
OPERACIONES

**TRENES ARGENTINOS**  
**OPERACIONES**

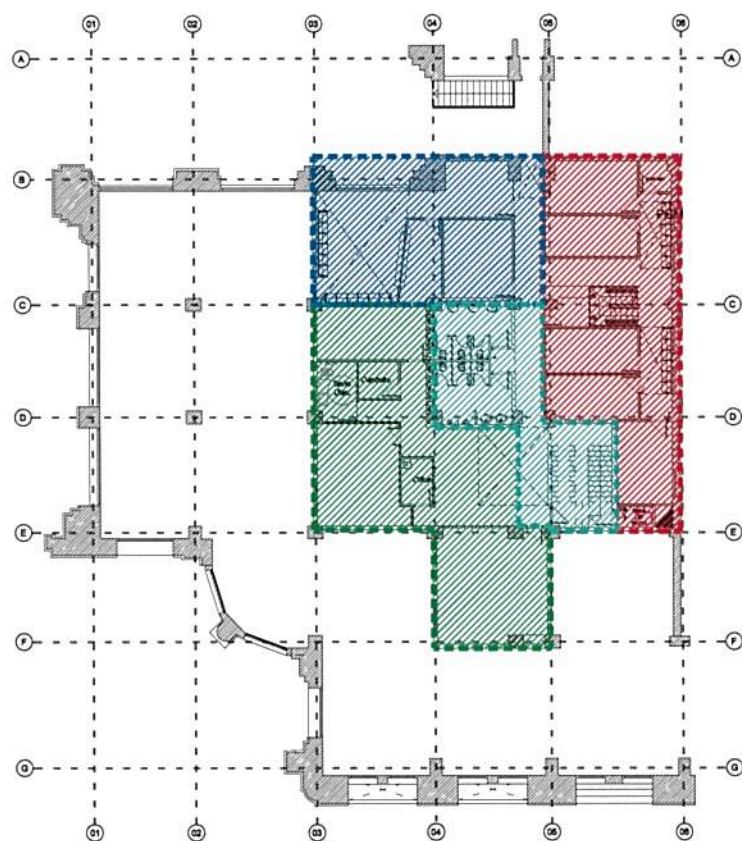
Operadora Ferroviaria Sociedad del Estado  
Av. Dr. Ramos Mejía 1302, 4º, CABA (CP 1104)  
Argentina. Tel. (54-11) 3220-630  
www.trenesargentinos.gov.ar

Ministerio de Transporte  
Presidencia de la Nación

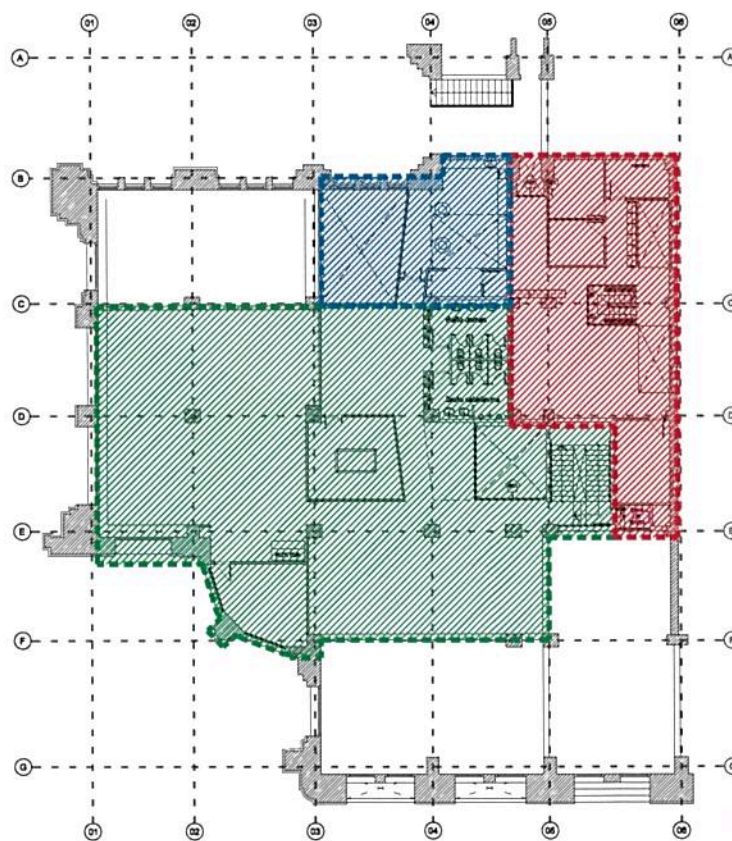
EJECUTO	DESCRIPCION			
PROYECTO	<b>EDIFICIO MITRE RETIRO PISO 3 - EQUIPAMIENTO MOBILIARIO COMPRAS</b>			
APROBO	ESCALA S/E	FECHA: 10/11/16	LINEA: SOFSE CENTRAL	RAMAL: MITRE
LA FIRMA SE RESERVA LA PROPIEDAD DE ESTE ELABORADO CON PROHIBICION DE REPRODUCIRLO O TRANSFERIRLO EN TODO O EN PARTE A OTRA FIRMA O PERSONA SIN SU PREVIA AUTORIZACION ESCRITA.		PLANO TP TPB	SC-MT-ET058-PL13	

Arq. FERNANDO MAMOTIUK  
SUBGERENTE DE VIA Y OBRAS  
TRENES ARGENTINOS  
OPERACIONES

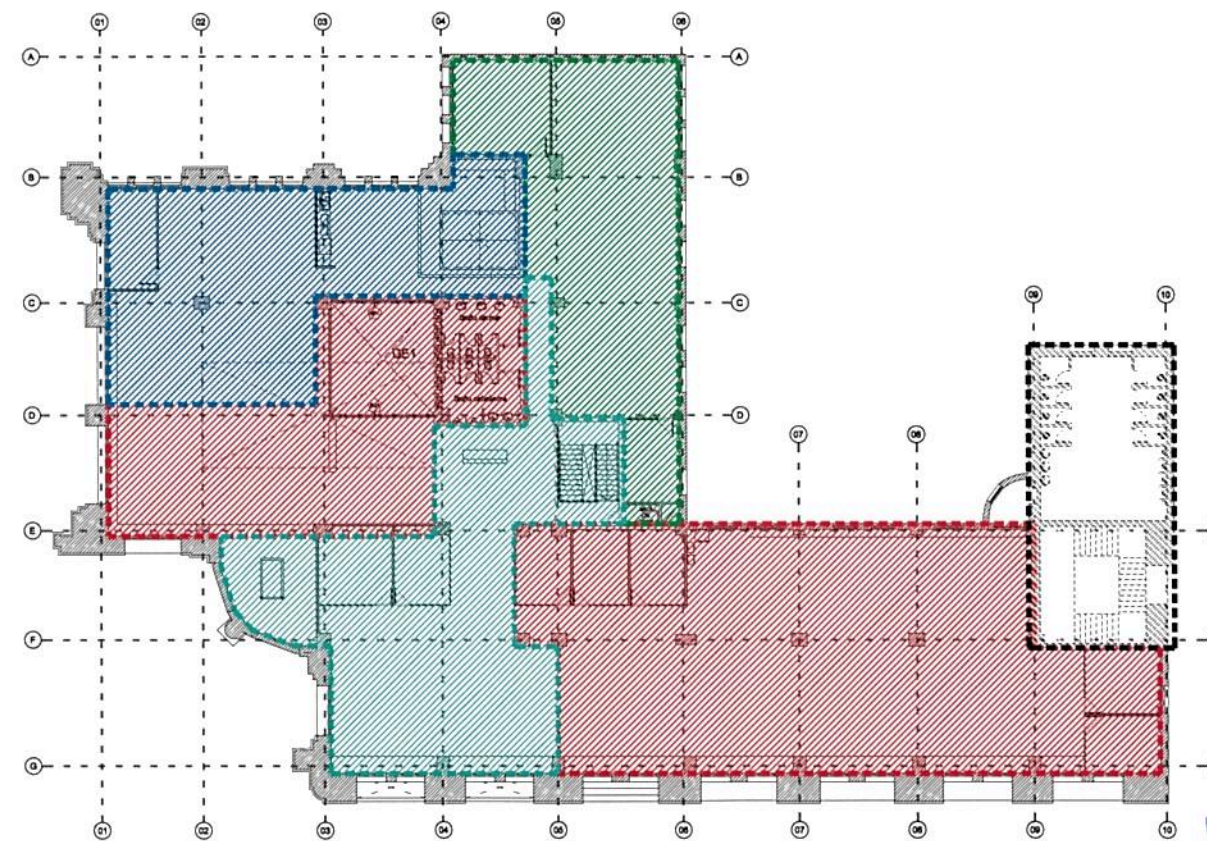




PLANTA BAJA



ENTRE PISO



1° PISO

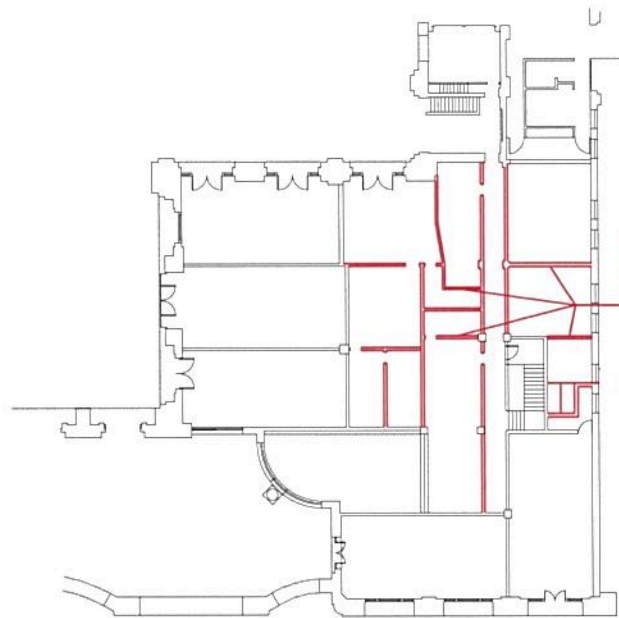
-  ETAPA 1
-  ETAPA 2
-  ETAPA 3
-  ETAPA 4
-  SIN INTERVENCIÓN

Ing. Miguel Eduardo Fernández  
GERENTE DE INGENIERÍA  
OPERADORA FERROVIARIA  
SOCIEDAD DEL ESTADO

Ing. MARTÍN DE BONY  
SUBGERENTE DE VÍA Y OBRAS  
TRENES ARGENTINOS  
OPERACIONES

<b>TRENES ARGENTINOS OPERACIONES</b>		Operadora Ferroviaria Sociedad del Estado Av. Dr. Ramos Mejía 1302, 4º, CABA (CP 1104) Argentina. Tel. (54-11) 3220-630 www.trenesargentinos.gob.ar		 <b>Ministerio de Transporte Presidencia de la Nación</b>	
EJECUTOR	<b>MITRE RETIRO - INTERVENCIÓN EDIFICIO ANEXO ETAPAS DE OBRA</b>				
PROYECTO					
APROBADO	ESCALA: 5/5	FECHA: 15/12/15	LÍNEA: SOFSE CENTRAL	RAMAL: MITRE	
LA FIRMA SE RESERVA LA PROPIEDAD DE ESTE ELABORADO CON PROHIBICIÓN DE REPRODUCIRLO O TRANSFERIRLO EN TODO O EN PARTE A OTRA FIRMA O PERSONA SIN SU PREVA AUTORIZACIÓN ESCRITA.			PLANO TP TPB	<b>SC-LM-ET058-PL14</b>	
					 REVISIÓN

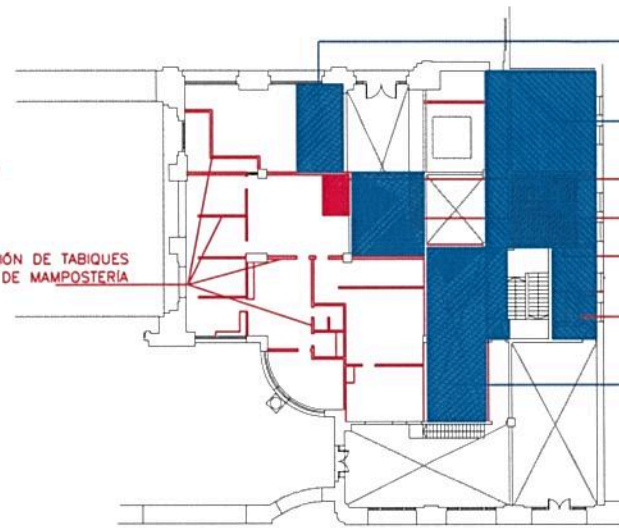
Arq. FERNANDO MAMOTIUK  
SUBGERENTE DE VÍA Y OBRAS  
TRENES ARGENTINOS  
OPERACIONES



Planta Baja

DEMOLICIÓN DE TABIQUES  
 DIVISORIOS DE MAMPOSTERÍA Y  
 RETIRO DE TABIQUES  
 MODULARES

DEMOLICIÓN DE TABIQUES  
 DIVISORIOS DE MAMPOSTERÍA



EP

COMPLETAMIENTO DE  
 ENTREPISO EN HORMIGÓN

CONSTRUCCIÓN DE  
 ENTREPISO DE HORMIGÓN

DEMOLICIÓN DE ESCALERA  
 DE HORMIGÓN

DEMOLICIÓN DE  
 ESCALERA METALICA

DEMOLICIÓN DE  
 ENTREPISO DE HORMIGÓN

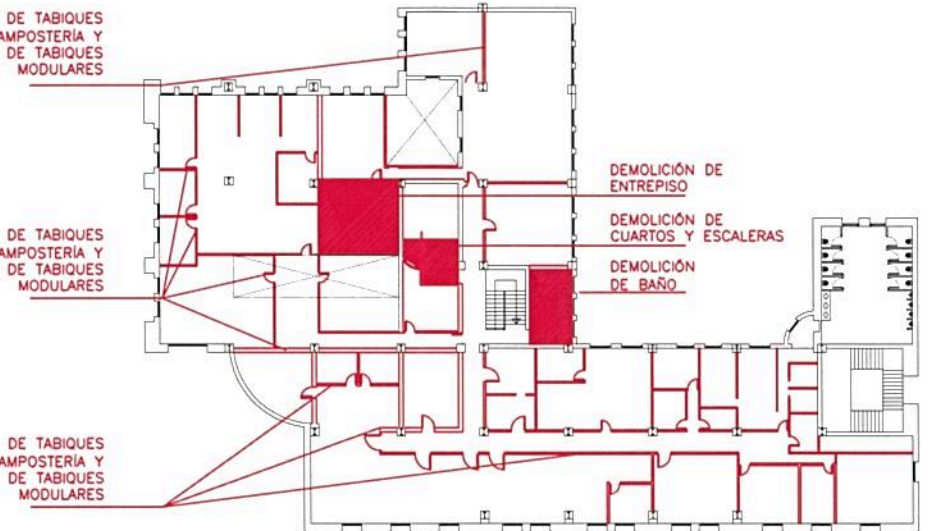
DEMOLICIÓN DE TABIQUES  
 DIVISORIOS DE MAMPOSTERÍA

COMPLETAMIENTO DE  
 ENTREPISO EN HORMIGÓN

DEMOLICIÓN DE TABIQUES  
 DIVISORIOS DE MAMPOSTERÍA Y  
 RETIRO DE TABIQUES  
 MODULARES

DEMOLICIÓN DE TABIQUES  
 DIVISORIOS DE MAMPOSTERÍA Y  
 RETIRO DE TABIQUES  
 MODULARES

DEMOLICIÓN DE TABIQUES  
 DIVISORIOS DE MAMPOSTERÍA Y  
 RETIRO DE TABIQUES  
 MODULARES



1er piso

DEMOLICIÓN DE  
 ENTREPISO

DEMOLICIÓN DE  
 CUARTOS Y ESCALERAS

DEMOLICIÓN  
 DE BAÑO

Ing. Miguel Eduardo Fernández  
 GERENTE DE INGENIERÍA  
 OPERADORA FERROVIARIA  
 SOCIEDAD DEL ESTADO

Ing. MARTÍN DE BONY  
 SUBGERENTE DE VÍA Y OBRAS  
 TRENES ARGENTINOS  
 OPERACIONES

**TRENES ARGENTINOS**  
**OPERACIONES**

Operadora Ferroviaria Sociedad del Estado  
 Av. Dr. Ramos Mejía 1302, 4º, CABA (CP 1104)  
 Argentina. Tel. (54-11) 3220-630  
 www.trenesargentinos.gob.ar



Ministerio de Transporte  
 Presidencia de la Nación

EJECUTO	DESCRIPCION			
PROYECTO	<b>MITRE RETIRO - INTERVENCION EDIFICIO ANEXO    DEMOLICIONES Y ENTREPISOS NUEVOS</b>			
APROBO	ESCALA	FECHA	LINEA:	RAMAL:
	5/E	15/12/16	SOFSE CENTRAL	MITRE
LA FIRMA SE RESERVA LA PROPIEDAD DE ESTE ELABORADO CON PROHIBICION DE REPRODUCIRLO O TRANSFERIRLO EN TODO O EN PARTE A OTRA FIRMA O PERSONA SIN SU PREVIA AUTORIZACION ESCRITA.				PLANO TP TPB <b>SC-LM-ET058-PL15</b> 

Arq. FERNANDO MAMOTIUF  
 SUBGERENTE DE VÍA Y OBRAS  
 TRENES ARGENTINOS  
 OPERACIONES