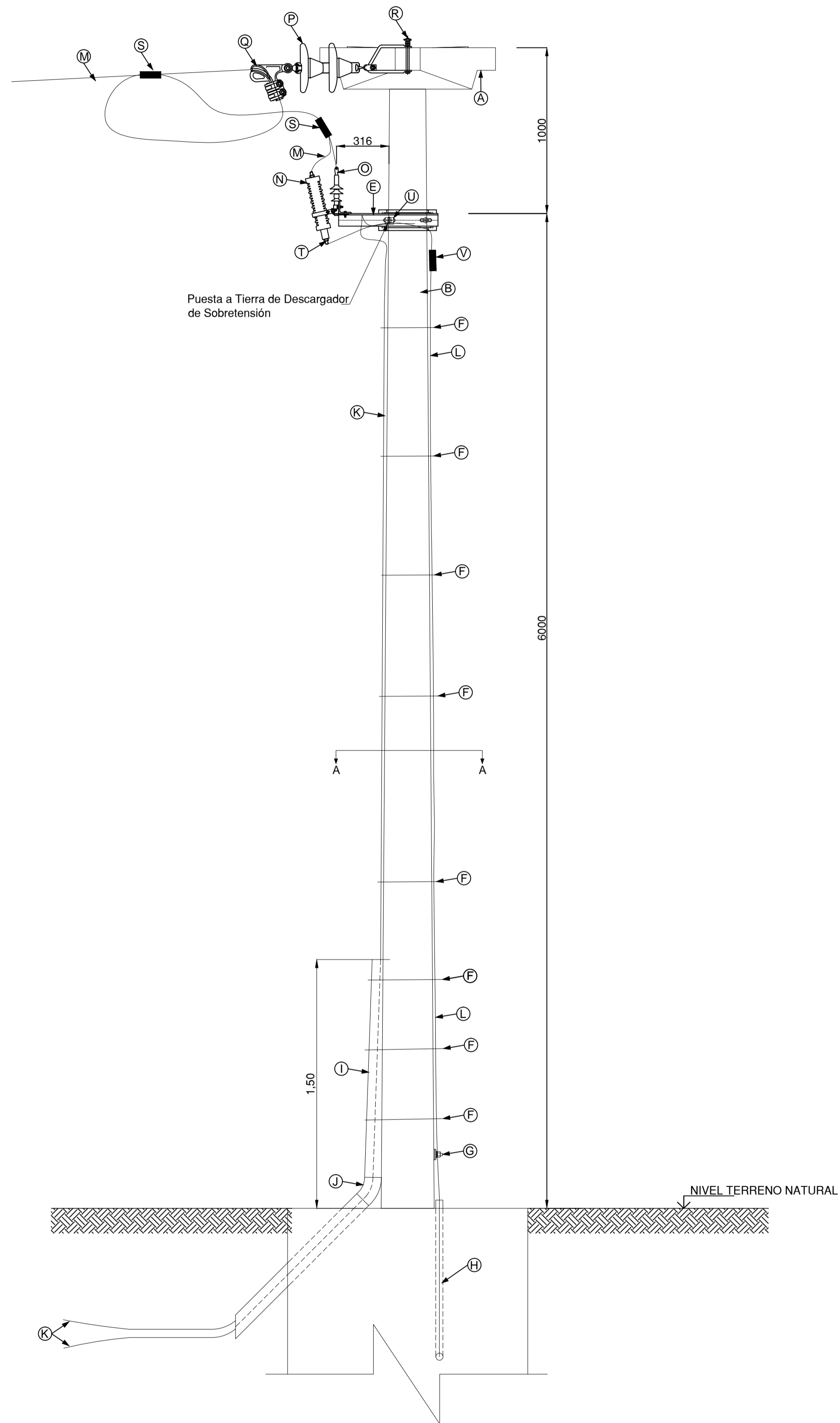
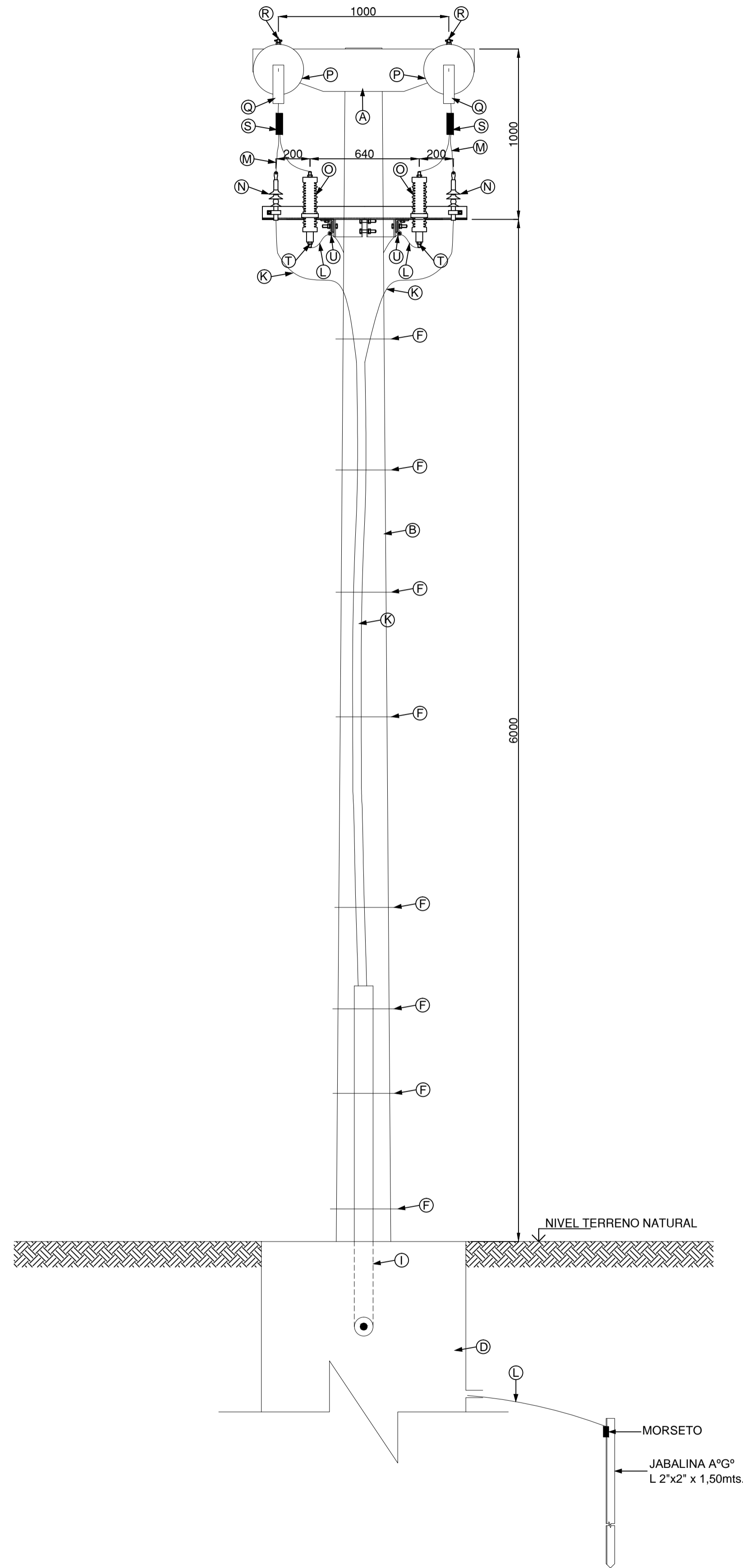


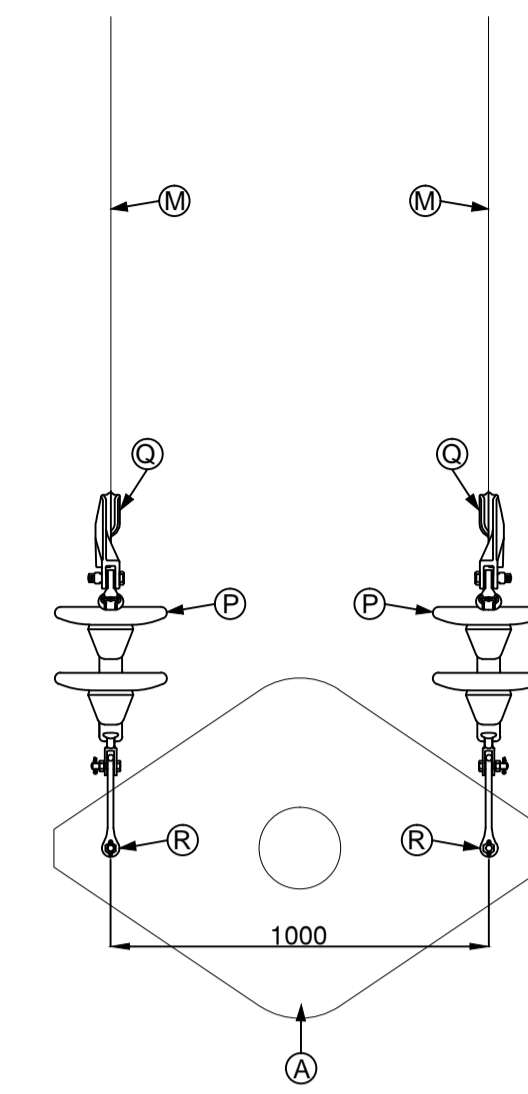
**RETENCIÓN LDS**  
VISTA LATERAL



**RETENCIÓN LDS**  
VISTA ANTERIOR



**RETENCIÓN LDS**  
VISTA SUPERIOR



V	MORSETO DE CONEXIÓN BIFILAR PARALELO Al. 100mm <sup>2</sup> .	Un.	1	
U	GRAMPA DE PUESTA A TIERRA, PARA 1 Cu DE 100 mm <sup>2</sup> , TIPO "LCT"	Un.	2	
T	TERMINAL DE A°G° PARA CABLE DE 100mm <sup>2</sup> - Ø 3/8".	Un.	2	
S	MORSETO DE CONEXIÓN BIFILAR PARALELO Al. 70mm <sup>2</sup> .	Un.	4	
R	ESTRIBO DE RETENCIÓN A°G° - Ø5/8".	Un.	2	
P	MORSA DE RETENCIÓN Al. 70mm <sup>2</sup> .	Un.	2	
O	CADENA DE AISLADORES DE RETENCIÓN - 13.2kV.	Un.	2	
N	TERMINAL MODULAR FLEXIBLE - UNIPOLAR - 15kV PARA CABLE 70mm <sup>2</sup> .	Un.	2	
M	DESCARGADOR DE SOBRETENSIÓN DE PORCELANA. 15kV/ 5kA. CON DESLIGADOR.	Un.	2	
L	CONDUCTOR Al. Al. 70mm <sup>2</sup> . CONFORM. 19 ALAMBRES.	Mts.	---	
K	CONDUCTOR DE PaT A°G° 100mm <sup>2</sup> Ø12.5mm. CONFORM. 19 ALAMBRES.	Mts.	---	
J	CONDUCTOR RETENAX UNIPOLAR Cu 13.2kV - Categoría I - 70mm <sup>2</sup> .	Mts.	---	
I	CODO 45° DE A°G° Ø4" SEMIPESADO.	Un.	1	
H	CAÑO DE A°G° Ø4" SEMIPESADO.	Mts.	2.50	
G	CAÑO DE PVC (Ø1 1/2" x 3.2mm.). Radio de doblado= 160mm.	Mts.	3.00	
F	GRAMPA DE FIJACIÓN DE BRONCE ESTAÑADO PARA CABLE DE 100mm <sup>2</sup> .	Un.	2	
E	PRECINTO ACERO INOXIDABLE.	Un.	7	
D	CRUCETA SOPORTE PARA TERMINALES (E-397-0176-CO)	Un.	2	
C	FUNDACIÓN POSTES	Un.	1	
B	-	Un.	-	
A	POSTE DE H°A° (d1=350mm; d2=215mm; Long.= 9mts.).	Un.	1	
POS	VINCULO DE CIMA - H°A°.	Un.	1	
	DESCRIPCIÓN	UNID.	CANT. TOTAL	OBSERVACIONES

	Obras:	PS BOSQUES	Proyecto: --- / --- Diseñador: --- / --- Revisor: --- / --- Total de Hojas: 1 / 1
	Ubicación:	Km 31,42 BOSQUES	
GERENCIA DE INGENIERIA SUBGERENCIA ELECTRICIA	LDS - RETENCIÓN PARA TENDIDO SUBTERRÁNEO TÍPICOS DE MONTAJE		
Escala: -:-	Fecha: -:-	<b>E R O D 003 001 1 / 1</b>	