

\* LISTA ACCESORIA PARA ARANDELAS

ITEM	DESCRIPCION	CANT.	OBS.	G.V.O.	N.U.M.
27-28	ARANDELA ELASTICA	23	# int. 22	511	7-0-011-10-16-0-0
29-30	ARANDELA ELASTICA	18	# int. 26	511	7-0-011-10-27-0-0
31	ARANDELA ELASTICA	8	# int. 24	511	M 97000030000

LISTA ACCESORIA PARA TOPE

ITEM	N. U. M.	ITEM	N. U. M.
BU 68	7-3-500-01-12-0-0	BU 112	7-3-500-03-16-0-0
BU 76	7-3-500-03-16-0-0	BU 122	7-3-500-03-42-0-0
BU 88	7-3-500-01-24-0-0	BU 142	7-3-500-03-52-0-0
BU 96	7-3-500-03-10-0-0	BU 150	7-3-500-03-56-0-0

CANTIDAD: 1 DE 9/...

32	ARANDELA ELASTICA DOBLE	36	# 260/111	525	7-0-011-18-05-0-0
31	BOLON C/SE AFICAMULAR	8	# 22/95/55	706	7-1-218-77-14-0-0
30	BOLON C/SE MARILO	8	# 24/95/55	707	7-1-218-77-26-0-0
29	BOLON C/SE TRIANGULAR	10	# 24/75/55	707	7-1-218-77-25-0-0
28	BOLON C/SE TRIANGULAR	6	# 20/105/55	708	7-1-218-77-52-0-0
27	BOLON C/SE TRIANGULAR	17	# 20/120/47	909	7-0-024-04-07-0-0
26	TIRAFONDO # 23x35	74	TIPO B1	537	7-0-876-03-45-0-0
25	TIRAFONDO # 23x25	60	TIPO B0	537	7-0-876-03-40-0-0
24	ARTICULACION ELASTICA AISLANTE	5		2216	7-3-500-25-10-0-0
DU	4250x240x150	2		901	7-0-065-15-08-0-0
DU	4000x240x150	3		901	7-0-065-15-07-0-0
DU	3750x240x150	4		901	7-0-065-15-06-0-0
DU	3500x240x150	4		901	7-0-065-15-05-0-0
DU	3250x240x150	1		901	7-0-065-15-04-0-0
BU	TOPE	8		2200	VER LISTA ACCESORIA
23	PLACA DE TACO 5AGUJ.	1	PER. U73	2281	7-3-500-30-120-0-0
22	PLACA DE TACO MEC.	1	PER. U73M	2204	7-3-500-15-10-0-0
21	PLACA DE TACO 2 AGUJ.	2	PER. U73	2220	7-3-500-30-10-0-0
20	BARRA DE AGUJA	1	MBA 1338	2207	7-3-500-15-10-0-0
19	PATA ART DOBLE	1		2211	7-3-500-15-15-0-0
18	PATA COMJH	3		2210	7-3-500-15-10-0-0
17	PAR DE COLAS DE 4 AGUJ.	3	PER. U73	533	7-0-100-58-01-0-0

ITEM	DESCRIPCION	G.V.O.	N.U.M.
24	TACON		
25	TROCHA ANCHA	2023	7-3-420-7000-0-0

16	SILETA S10	2		2259	7-3-300-73-61-0-0
15	SILETA S-7	1		2256	7-3-300-73-56-0-0
14	SILETA REDUCIDA S-6	2		2235	7-3-300-73-57-0-0
13	SILETA S0-541	2		3035	7-3-500-24-10-0-0
12	SILETA S	58		2237	7-3-300-73-59-0-0
11	SILETA REDUCIDA S01M	2		2240	7-3-300-73-64-0-0
10	SILETA CA	59		2238	7-3-300-73-60-0-0
9	PLACA DE ASIENTO PSA	1		2215	7-3-500-20-20-0-0
8	PLACA DE ASIENTO PSA	1		2215	7-3-500-20-20-0-0
7	BUJES COM CON TOPE	8		2197	7-3-500-01-05-0-0
6	BUJES COM SIN TOPE	10		2197	7-3-500-01-06-0-0
5	TACOCILAS 501E 16A	1		2206	7-3-500-07-14-0-0
4	TACOCILAS 501E 13A	1		2201	7-3-500-07-17-0-0
3	RECTA 9700 DER	1		2183	7-3-420-71-11-0-0
2	RECTA 6915 IZQ	1		2167	7-3-420-71-07-0-0
1	CURVA 6350 DER	1		2170	7-3-420-71-21-0-0
0	CURVA 11895 IZQ	1		2182	7-3-420-71-15-0-0

DESCRIPCION

GERENCIA DE VIA Y OBRAS

MODIFICACIONES

APARATO DE VIA TROCHA ANCHA

CAMBIO PARA CRUCE US

a la IZQUIERDA Tg 1/8

NUM 7-3-420-71-01-0-0

R 190/180m. CONJUNTO U-50

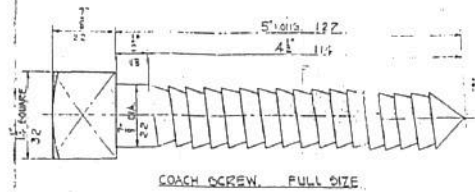
G.V.O. 2064

Ing. Miguel Eduardo Hernández  
GERENTE DE INGENIERIA  
OPERADORA FERROVIARIA  
SOCIEDAD DEL ESTADO

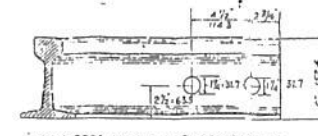
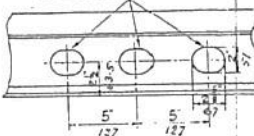
Ing. JAVIER CORDOBA  
COORDINADOR GRAL. DE VIA Y OBRAS  
FFCC AMBA  
TRENES ARGENTINOS  
OPERADORA FERROVIARIA

V/B S 100/C8L

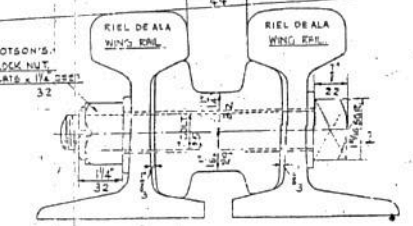
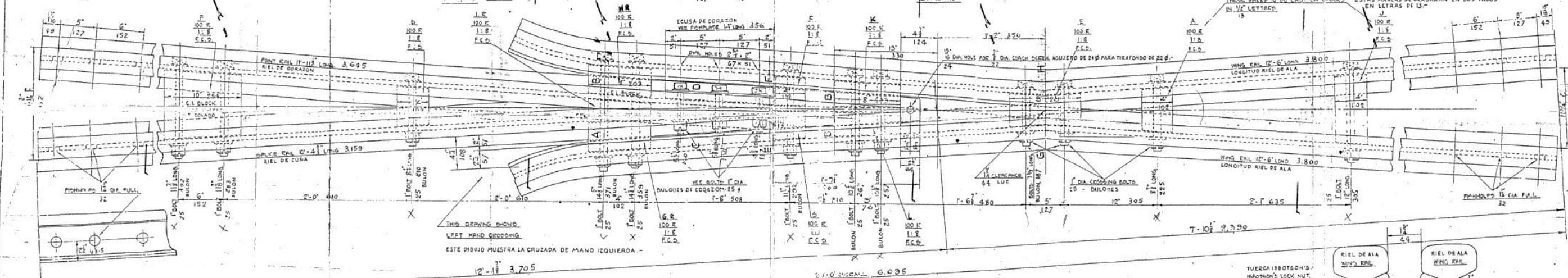
AGUJEROS DE FIN DE RIE... DE 32 P PARA COLOCAR CILINDROS DE FIBRA DE 32 P.



AGUJEROS OVALADOS DE 67x51 EN EL RIEL DE ALA PARA CAMBIAR BULONES DE CORAZON - 67x51



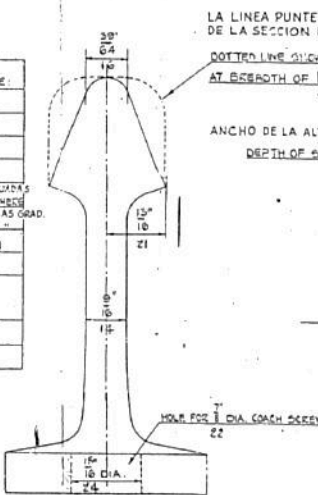
METHOD OF MEASURING ANGLE 1 IN 8  
METODO DE MEDIDA DE UN ANGULO 1:8



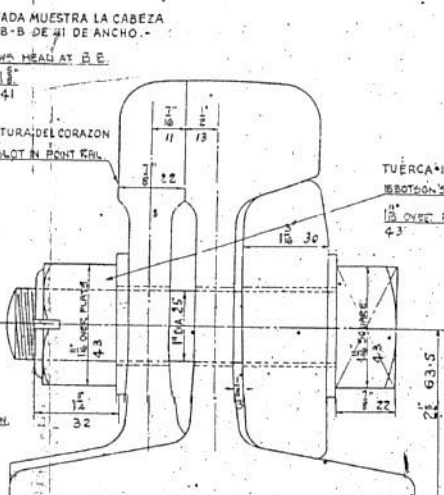
SECTION AT G-H  
SCALE 1:2

ONE CROSSING ANGLE 1 IN 8 CONTAINS		UNA CRUZADA 1:8 CONTIENE:	
2	WING RAIL 12'-0" LONG 3,800	RIELES DE ALA	
1	POINT RAIL 11'-11 1/2" 3,645	RIEL DE CORAZON	
1	SPURCE 10'-4 1/2" 3,159	RIEL DE CUÑA	
12	CAST IRON SPACING BLOCKS	TACOS HIERRO COLADO	
12	BOLONES DE ACERO CON TUERCAS IBBOTSON'S Y ARANDELAS GRADUADAS		
12	TAPES WITH FITTINGS FOR EACH RAIL TO CROSSINGS		
5	BOLONES DE ACERO PARA CORAZON CON TUERCAS IBBOTSON'S Y ARANDELAS GRADUADAS		
1	M.O. SIMULATOR FOR VEE 12" LONG 356	ECLISA PARA CORAZON	
1	COACH SCREW 1/2" DIA x 5" LONG 127	TIRAFONDO	
EXTRA REPUUESTOS:			
57 1/2	TACOS HIERRO COLADO, TIRAFONDOS, BULONES		
	CAST IRON BLOCKS, COACH SCREWS, BODY & VEE BOLT		
	CON TUERCAS Y ARANDELAS GRADUADAS - WITH LOCK NUTS & TAPER WASHERS		

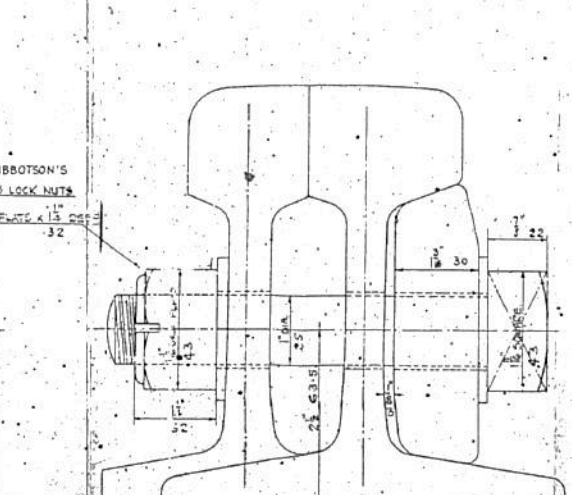
NOTE: PARA CONTRA RIEL Y ACCESORIOS VER PLANO V-85 100-CL FOR CHECK RAIL & FITTING SEE DRAWING IN PLANS V-85 100-CL. CADA CRUCE LLEVA 2 CONTRA RIELES Y ACCESORIOS. - EACH CRUCE HAS 2 WITH FITTINGS FOR EACH RAIL TO CROSSINGS. EACH ARTICLE TO BE STAMPED OR OTHERWISE PERMANENTLY MARKED WITH THE INITIAL MARKING LETTERS F.C.S. 1:8 LETTERS TO BE EMPLOYED WHERE POSSIBLE. DIMENSIONS TO BE SUPPLIED HALF INCH AND HALF LEFT HAND.



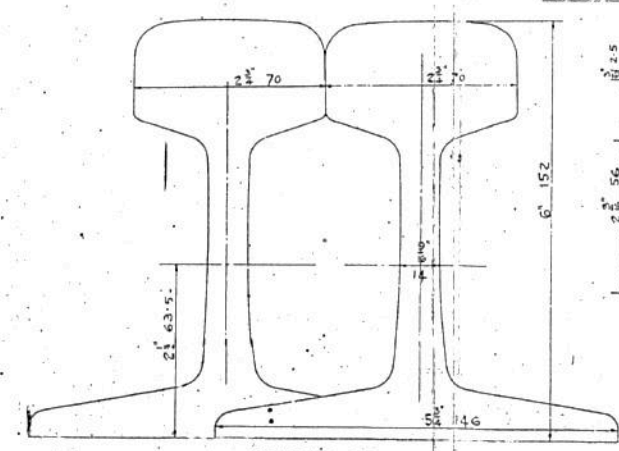
POINT OF CROSSING  
PERFIL DE CORAZON



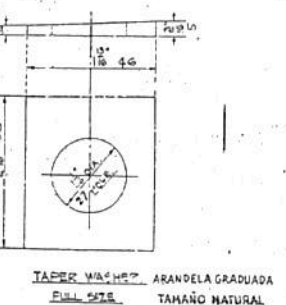
SECTION AT E-F FULL SIZE  
SECCION E-F TAMANO NATURAL



SECTION AT C-D FULL SIZE  
SECCION C-D TAMANO NATURAL



SECTION AT A-B FULL SIZE  
SECCION A-B TAMANO NATURAL



TAPER WASHER ARANDELA GRADUADA  
FULL SIZE TAMANO NATURAL

**BUENOS AYRES GREAT SOUTHERN RAILWAY**  
CRUZADA AGUDA 1:8 100 LBS. B.S. (PG)  
**ACUTE CROSSING ANGLE 1 IN 8**  
**GAUGE 5-6" 100 LBS. REVD B. S. RAIL**

SCALE 1:5 & FULL SIZE ESCALA 1:5 Y TAMANO NATURAL

NOTE: DIMENSIONS IN RED ARE MILLIMETRES

NOTA: LAS DIMENSIONES MARCADAS EN ROJO ESTAN EN MILIMETROS PARA TACOS VER PLANO 45.V.429.

DATE OF ORDER JUNE 23/27  
REQUISITION N° 142611  
SPECIFICATION N° 11286811376  
Orig. Drawing N° V85  
Drawing N° 170015

Ing. Miguel Eduardo Fernández  
GERENTE DE INGENIERIA  
OPERADORA FERROVIARIA

Ing. JAVIER CORDOBA  
COORDINADOR GERAL DE VIA Y OBRAS  
FFOC AMBA  
TRENES ARGENTINOS  
OPERADORA FERROVIARIA