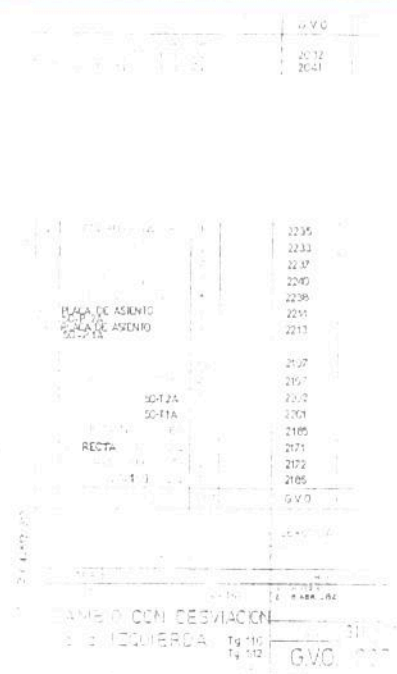
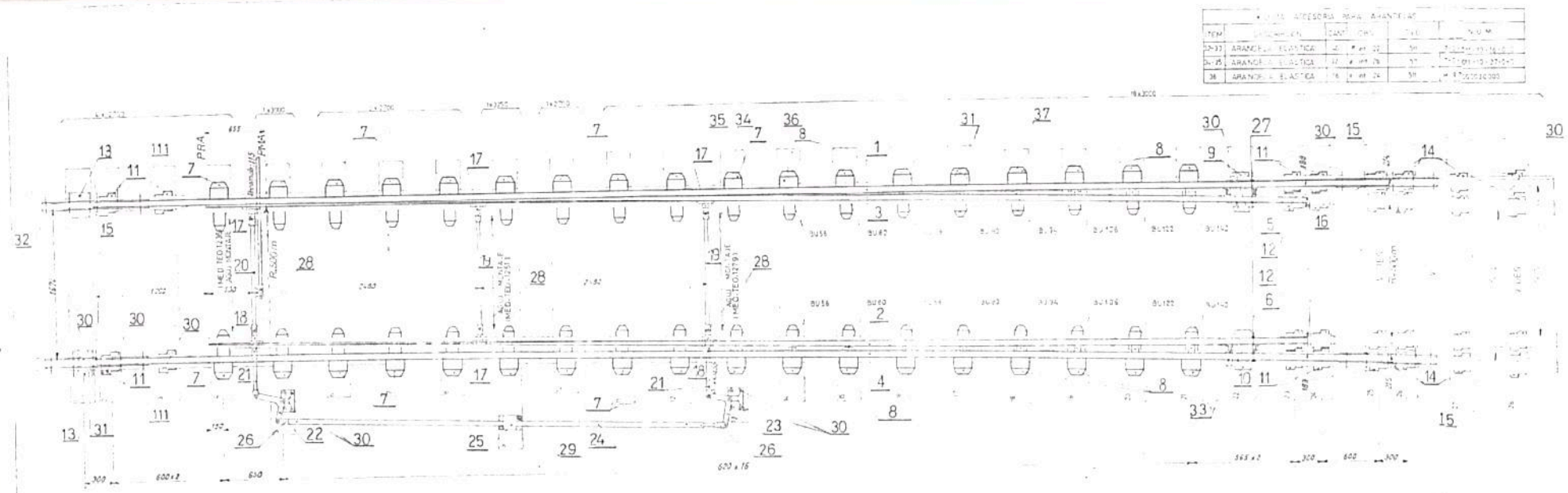


NO.	DESCRIPCIÓN	CANT.	UNIDAD
1	GRAFÍA CONTRA TIPO	1	10
2	PLANTA DE CARRILLOS	1	10
3	PLANTA DE CARRILLOS	1	10
4	PLANTA DE CARRILLOS	1	10
5	PLANTA DE CARRILLOS	1	10
6	PLANTA DE CARRILLOS	1	10
7	PLANTA DE CARRILLOS	1	10
8	PLANTA DE CARRILLOS	1	10
9	PLANTA DE CARRILLOS	1	10
10	PLANTA DE CARRILLOS	1	10
11	PLANTA DE CARRILLOS	1	10
12	PLANTA DE CARRILLOS	1	10
13	PLANTA DE CARRILLOS	1	10
14	PLANTA DE CARRILLOS	1	10
15	PLANTA DE CARRILLOS	1	10
16	PLANTA DE CARRILLOS	1	10
17	PLANTA DE CARRILLOS	1	10
18	PLANTA DE CARRILLOS	1	10
19	PLANTA DE CARRILLOS	1	10
20	PLANTA DE CARRILLOS	1	10
21	PLANTA DE CARRILLOS	1	10
22	PLANTA DE CARRILLOS	1	10
23	PLANTA DE CARRILLOS	1	10
24	PLANTA DE CARRILLOS	1	10
25	PLANTA DE CARRILLOS	1	10
26	PLANTA DE CARRILLOS	1	10
27	PLANTA DE CARRILLOS	1	10
28	PLANTA DE CARRILLOS	1	10
29	PLANTA DE CARRILLOS	1	10
30	PLANTA DE CARRILLOS	1	10
31	PLANTA DE CARRILLOS	1	10
32	PLANTA DE CARRILLOS	1	10
33	PLANTA DE CARRILLOS	1	10
34	PLANTA DE CARRILLOS	1	10
35	PLANTA DE CARRILLOS	1	10
36	PLANTA DE CARRILLOS	1	10
37	PLANTA DE CARRILLOS	1	10
38	PLANTA DE CARRILLOS	1	10
39	PLANTA DE CARRILLOS	1	10
40	PLANTA DE CARRILLOS	1	10
41	PLANTA DE CARRILLOS	1	10
42	PLANTA DE CARRILLOS	1	10
43	PLANTA DE CARRILLOS	1	10
44	PLANTA DE CARRILLOS	1	10
45	PLANTA DE CARRILLOS	1	10
46	PLANTA DE CARRILLOS	1	10
47	PLANTA DE CARRILLOS	1	10
48	PLANTA DE CARRILLOS	1	10
49	PLANTA DE CARRILLOS	1	10
50	PLANTA DE CARRILLOS	1	10
51	PLANTA DE CARRILLOS	1	10
52	PLANTA DE CARRILLOS	1	10
53	PLANTA DE CARRILLOS	1	10
54	PLANTA DE CARRILLOS	1	10
55	PLANTA DE CARRILLOS	1	10
56	PLANTA DE CARRILLOS	1	10
57	PLANTA DE CARRILLOS	1	10
58	PLANTA DE CARRILLOS	1	10
59	PLANTA DE CARRILLOS	1	10
60	PLANTA DE CARRILLOS	1	10
61	PLANTA DE CARRILLOS	1	10
62	PLANTA DE CARRILLOS	1	10
63	PLANTA DE CARRILLOS	1	10
64	PLANTA DE CARRILLOS	1	10
65	PLANTA DE CARRILLOS	1	10
66	PLANTA DE CARRILLOS	1	10
67	PLANTA DE CARRILLOS	1	10
68	PLANTA DE CARRILLOS	1	10
69	PLANTA DE CARRILLOS	1	10
70	PLANTA DE CARRILLOS	1	10
71	PLANTA DE CARRILLOS	1	10
72	PLANTA DE CARRILLOS	1	10
73	PLANTA DE CARRILLOS	1	10
74	PLANTA DE CARRILLOS	1	10
75	PLANTA DE CARRILLOS	1	10
76	PLANTA DE CARRILLOS	1	10
77	PLANTA DE CARRILLOS	1	10
78	PLANTA DE CARRILLOS	1	10
79	PLANTA DE CARRILLOS	1	10
80	PLANTA DE CARRILLOS	1	10
81	PLANTA DE CARRILLOS	1	10
82	PLANTA DE CARRILLOS	1	10
83	PLANTA DE CARRILLOS	1	10
84	PLANTA DE CARRILLOS	1	10
85	PLANTA DE CARRILLOS	1	10
86	PLANTA DE CARRILLOS	1	10
87	PLANTA DE CARRILLOS	1	10
88	PLANTA DE CARRILLOS	1	10
89	PLANTA DE CARRILLOS	1	10
90	PLANTA DE CARRILLOS	1	10
91	PLANTA DE CARRILLOS	1	10
92	PLANTA DE CARRILLOS	1	10
93	PLANTA DE CARRILLOS	1	10
94	PLANTA DE CARRILLOS	1	10
95	PLANTA DE CARRILLOS	1	10
96	PLANTA DE CARRILLOS	1	10
97	PLANTA DE CARRILLOS	1	10
98	PLANTA DE CARRILLOS	1	10
99	PLANTA DE CARRILLOS	1	10
100	PLANTA DE CARRILLOS	1	10



Ing. Miguel Eduardo Fernández
GERENTE DE INGENIERIA
OPERADORA FERROVIARIA
SOCIEDAD DEL ESTADO

Ing. JAWER CORDOB
COORDINADOR GRAL. DE VIA Y OBR
FFCC AMBA
TRENES ARGENTINOS
OPERADORA FERROVIAR



ITEM	DESCRIPCION	CANTIDAD	UNIDAD	VALOR UNITARIO	VALOR TOTAL
1	GRANDE ELECTICA	2	M	1000000	2000000
2	GRANDE ELECTICA	17	M	1000000	17000000
3	GRANDE ELECTICA	4	M	1000000	4000000

ITEM	DESCRIPCION	CANTIDAD	UNIDAD	VALOR UNITARIO	VALOR TOTAL
1	GRANDE ELECTICA	2	M	1000000	2000000
2	GRANDE ELECTICA	17	M	1000000	17000000
3	GRANDE ELECTICA	4	M	1000000	4000000

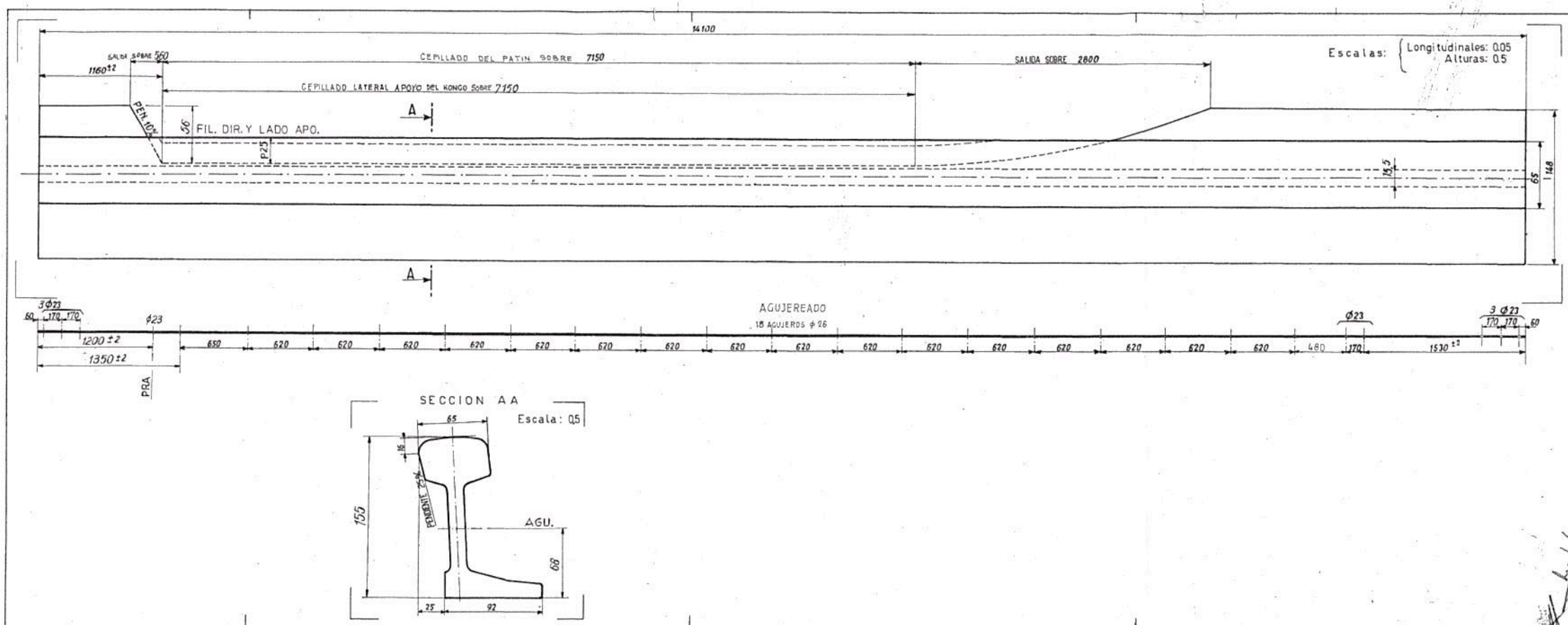
ITEM	DESCRIPCION	CANTIDAD	UNIDAD	VALOR UNITARIO	VALOR TOTAL
1	GRANDE ELECTICA	2	M	1000000	2000000
2	GRANDE ELECTICA	17	M	1000000	17000000
3	GRANDE ELECTICA	4	M	1000000	4000000

Ing. Miguel Eduardo Fernandez
GERENTE DE INGENIERIA
OPERADORA FERROVIARIA
SOCIEDAD DEL ESTADO

[Handwritten signature]

Ing. JAVIER CORDOBA
COORDINADOR GRAL. DE VIA Y OBRAS
FFCC AMBA
TRENES ARGENTINOS
OPERADORA FERROVIARIA

CAMBIO CON DESVIACION
a la DERECHA
NUM 311/12
G.V.O. 2075



UTILIZACION	FA	Nº DE PLANO
MEDIO CAMBIO U-50 DER/DES, R=500m a la DER	311/6	
DES R=500m a la IZQ	311/8	
SIMETRICO R=1000m	311/10	

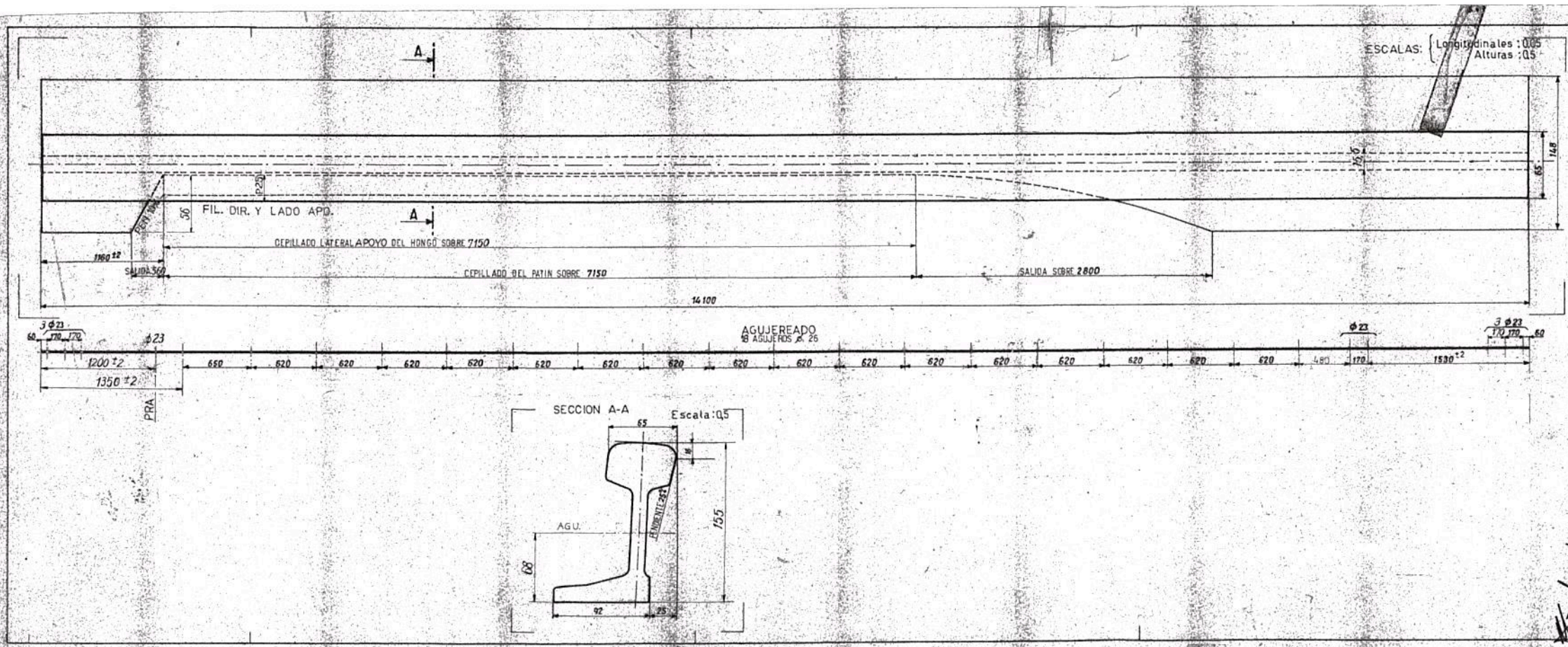
NOTA: En caso de utilizarse, medio cambio simetrico R=1000m, el NUM correspondiente sera: 7-3-315-71-21-0-0-

ITEM	DESCRIPCION	CANT	F.A.	NUM
PROYECTO				7-3-35-71-23-0-0
DIBUJO				GERENCIA DE VIA Y OBRAS
REVISO				TALLER ALMACEN DE VIA Y OBRAS
JEFE DIV. TEC				ZONA SUR - LA PLATA
JEFE TALLER				MODIFICACIONES
FECHA:	ESCALAS 1:2 - 1:20			
APARATO DE VIA U-50				
CONTRA AGUJA U-60				
DERECHA DE 14100				
R=500m.				
MECANIZADO				
				311/4
				G.V.O. 2185

Ing. Miguel Eduardo Fernández
GERENTE DE INGENIERIA
OPERADORA FERROVIARIA
SOCIEDAD DEL ESTADO

[Handwritten signature]

Ing. JAVIER CORDOBA
COORDINADOR GRAL DE VIA Y OBRAS
FFCC AMBA
TRENES ARGENTINOS
OPERADORA FERROVIARIA



UTILIZACION	N° DE PLANO
MEDIO CAMBIO U-50 IZQ DES R=500m a la DER	311/3
DES R=500m a la IZQ	311/3
SIMETRICO R=1000m	311/3

NOTA:
En caso de utilizarse, medio cambio simétrico
NUM. correspondiente será 7-3-315-71-20-20

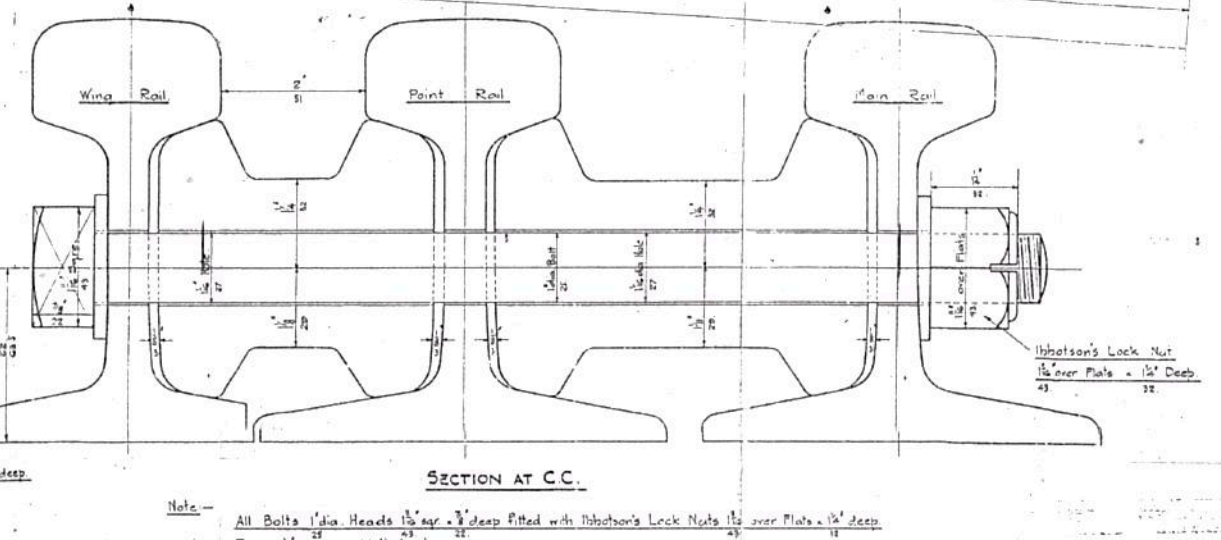
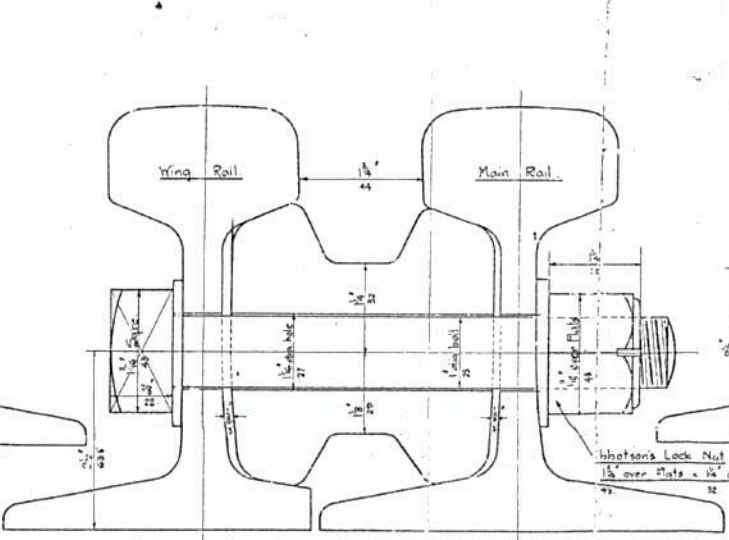
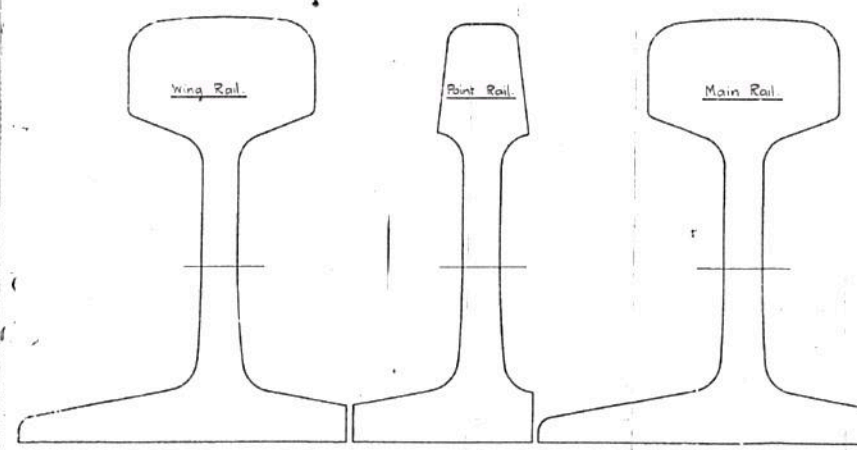
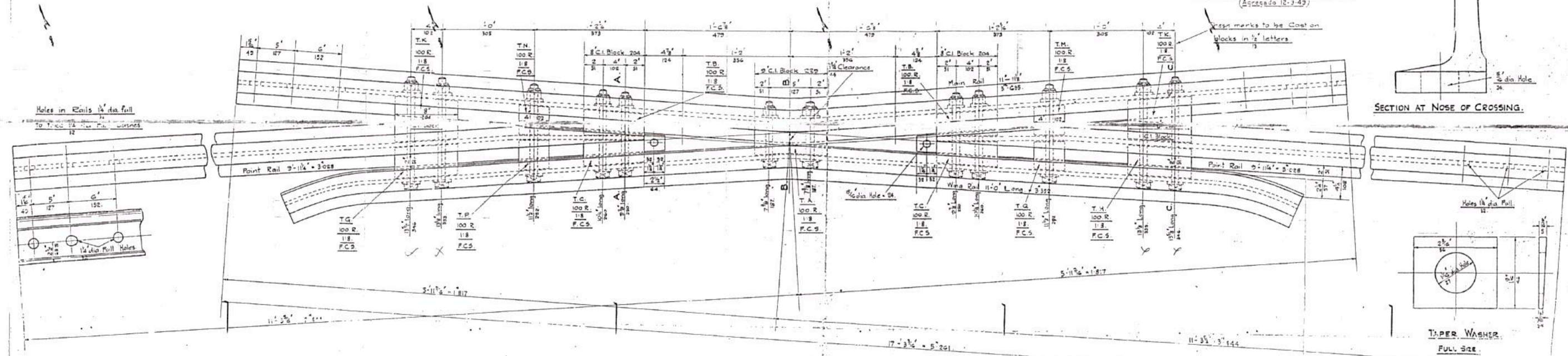
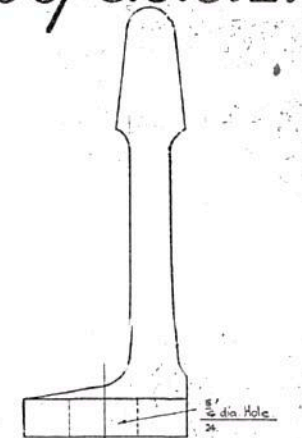
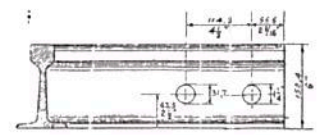
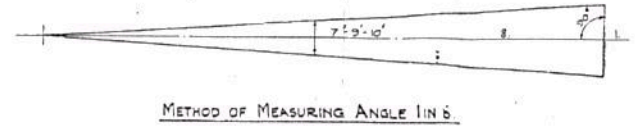
ITEM	DESCRIPCION	CANT	F.A.N.	NUM
	C.A. IZQUIERDA DE 14100			
PROYECTO			FERROARRILES ARGENTINOS	
DIBUJO			GERENCIA DE VIA Y OBRAS	
REVISO			TALLER CALMALEN DE VIA Y OBRAS	
JEFE DIV. TEC.			ZONA SUR - LA PLATA	
JEFE TALLER				
FECHA:	ESCALAS: 1:2 - 1:20		MODIFICACIONES	
	APARATO DE VIA U-50			
	CONTRA AGUJA U-60			
	IZQUIERDA DE 14100			311/3
	R=500m			G.V.O. 2186
	MECANIZADO			

Ing. Miguel Eduardo Fernández
GERENTE DE INGENIERIA
OPERADORA FERROVIARIA
SOCIEDAD DEL ESTADO

[Handwritten signature]

Ing. JAVIER CORDOBA
COORDINADOR GRAL. DE VIA Y OBRAS
FFCC AMBA
TRENES ARGENTINOS
OPERADORA FERROVIARIA

V.B.S.100/C.O.8.L.1.



ONE PAIR OBTUSE CROSSING ANGLE 1 IN 8 CONTAINS:-

2	Main Rails 11'-11 1/2" long. 3'055.
4	Point Rails 9'-11 1/2" long. 3'028.
2	Wing Rails 11'-0" long. 3'352.
26	Cast Iron Crossing Blocks.
24	Steel Bolts 1" dia. with Taper Washers + Hobson's Lock Nuts.
4	Coach Screws.
5 1/2	Extra of C.I. Blocks, Bolts, Nuts + Washers, + Coach Screws.

P. S. & A. C. 120
DRAWING N° 2054/1.

BUENOS AYRES GREAT SOUTHERN RAILWAY.
OBTUSE CROSSING ANGLE 1 IN 8.
100 LBS. B. S. REV. RAIL. — GAUGE 5-6.
SCALE: 1:5 & FULL SIZE. (1676).

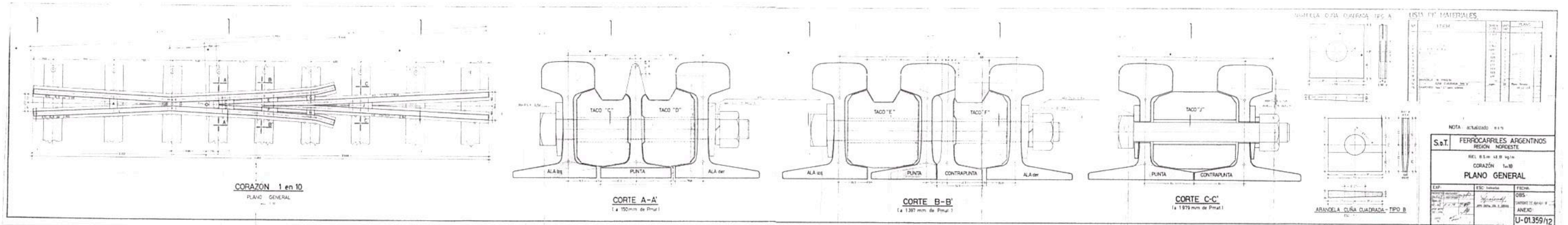
Note: — All Bolts 1" dia. Heads 1 1/2" sq. x 3/4" deep fitted with Hobson's Lock Nuts 1 1/2" over Flats x 1 1/2" deep. Taper Washers supplied where necessary.

Dato plano de detalle de los tocos véase 4.1 V.477.

DATE OF ORDER, JULY 27 1929
REQUISITION N° B.2880.
SPECIFICATION N° V.539.
ORIGINAL DRAWING N° 1639.
DRAWING N° 1639/1

Ing. Miguel Eduardo Fernández
GERENTE DE INGENIERIA
OPERADORA FERROVIARIA
SOCIEDAD DEL ESTADO

Ing. JAVIER CORDOBA
COORDINADOR GRAL. DE VIA Y OBRAS
FRCC AMBA
TRENES ARGENTINOS
OPERADORA FERROVIARIA



LISTA DE MATERIALES

ITEM	DESCRIPCIÓN	CANTIDAD	UNIDAD
1	ALAS		
2	PUNTA		
3	TACO C		
4	TACO D		
5	TACO E		
6	TACO F		
7	TACO G		
8	CONTRAPUNTA		
9	ARANDELA CUÑA CUADRADA - TIPO B		

NOTA: ACTUALIZADO 01/13

ESP.	ESC.	FECHA

ARANDELA CUÑA CUADRADA - TIPO B

S.e.T. FERROCARRILES ARGENTINOS
REGION NORESTE
CORAZÓN 1 en 10
PLANO GENERAL
U-01.359/12

Manuel Bernardo Fernandez
INGENIERO EN INGENIERIA
OPERADORA FERROVIARIA
ESTADO DEL ESTADO

[Handwritten signature]

Ing. JAVIER CORDOBA
COORDINADOR GRAL. DE VIA Y OBRAS
FFCC AMBA
TRENES ARGENTINOS
OPERADORA FERROVIARIA