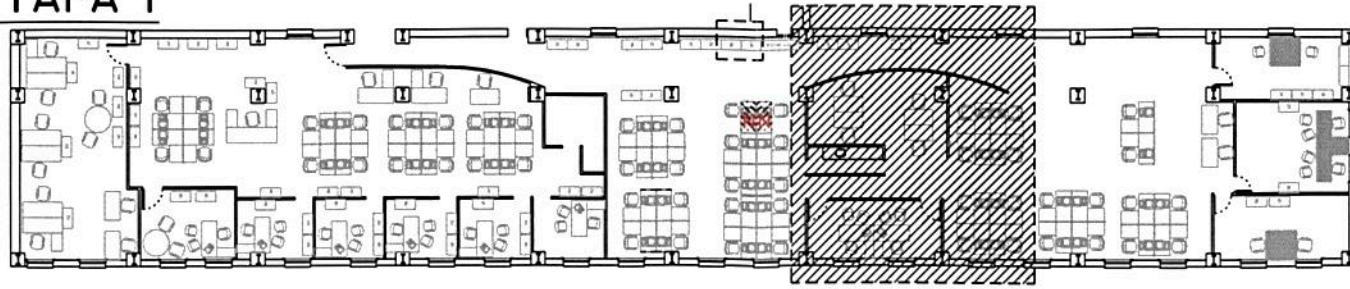


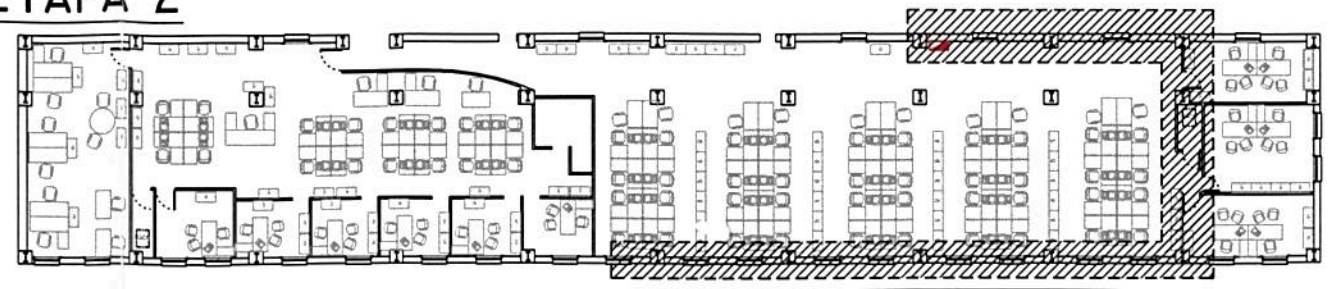
### ETAPA 1



**PRIMERA ETAPA DE OBRA. DURACIÓN PREVISTA: 15 DÍAS CORRIDOS**

- INCLUYE ENTRE OTROS:
- DEMOLICIÓN DE DEPENDENCIAS
  - RETIRO DE INSTALACIONES REMANENTES Y ASEGURAMIENTO DEL LUGAR

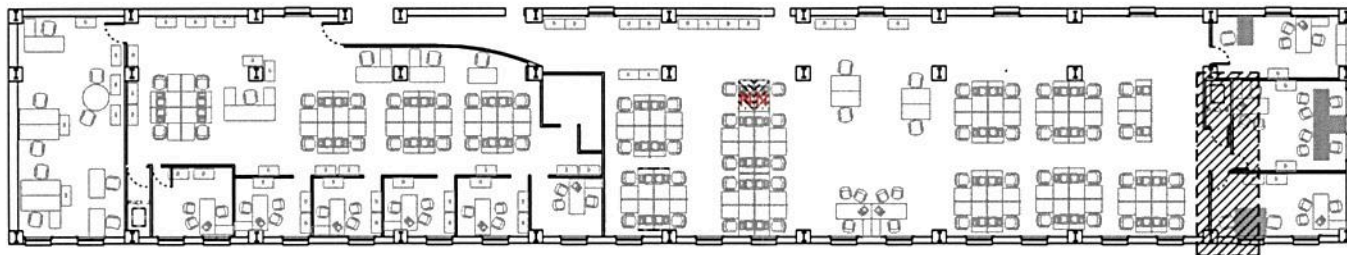
### ETAPA 2



**TERCERA ETAPA DE OBRA. DURACIÓN PREVISTA: 20 DÍAS CORRIDOS**

- INCLUYE ENTRE OTROS:
- CANALIZACIONES DESDE RACK B
  - PROVISIÓN DE TABLERO B
  - CANALIZACIONES Y CABLEADOS DESDE TABLERO B
  - MOBILIARIO FIJO LADO DERECHO
  - COLOCACIÓN DE ALFOMBRAS
  - UBICACIÓN DE MOBILIARIO (NUEVOS Y EXISTENTES) SEGÚN LAYOUT DEFINITIVO
  - PASES DE INCENDIO

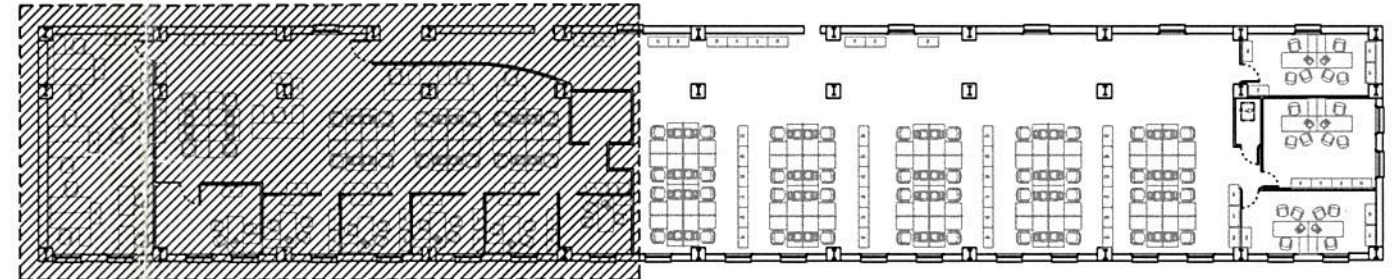
### ETAPA 3



**SEGUNDA ETAPA DE OBRA. DURACIÓN PREVISTA: 7 DÍAS CORRIDOS**

- INCLUYE ENTRE OTROS:
- CONSTRUCCIÓN DE RACK B
  - CIELORRASOS Y TABIQUES EN LA ZONA DE RACK B
  - CABLEADO PROVISORIO EN PUESTOS

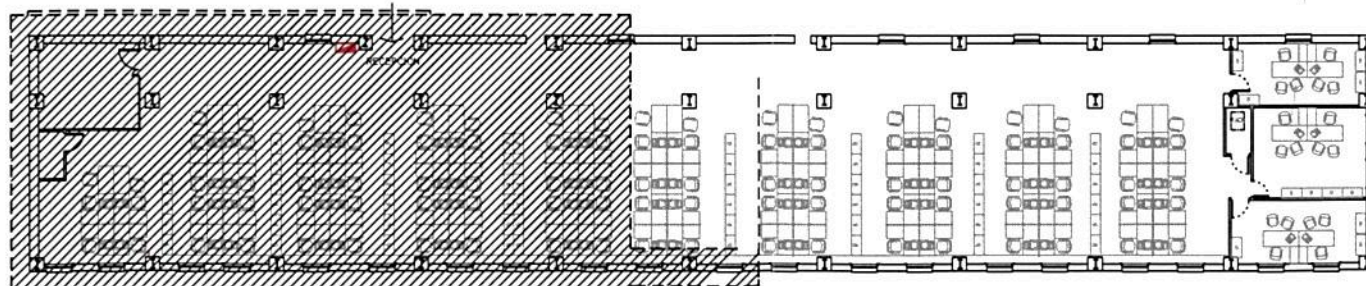
### ETAPA 4



**CUARTA ETAPA DE OBRA. DURACIÓN PREVISTA: 15 DÍAS CORRIDOS**

- INCLUYE ENTRE OTROS:
- MUDANZA DE DEPENDENCIAS AL EDIFICIO ANEXO (40 PERSONAS)
  - DEMOLICIÓN Y RETIRO DE CERRAMIENTOS DEL ÁREA
  - RETIRO DE INSTALACIONES Y ASEGURAMIENTO DEL ÁREA
  - PASES DE INCENDIO

### ETAPA 5 Y 6



**QUINTA ETAPA DE OBRA. DURACIÓN PREVISTA: 20 DÍAS CORRIDOS**

- INCLUYE ENTRE OTROS:
- CONSTRUCCIÓN DE SALA DE RACK A
  - CIELORRASOS DEL ÁREA
  - COLOCACIÓN DE VRV
  - CANALIZACIONES DESDE RACK A
  - PROVISIÓN DE TABLERO A
  - CANALIZACIONES Y CABLEADOS DESDE TABLERO A
  - MOBILIARIO FIJO LADO IZQUIERDO
  - COLOCACIÓN DE ALFOMBRAS
  - UBICACIÓN DE MOBILIARIO (NUEVOS Y EXISTENTES) SEGÚN LAYOUT DEFINITIVO
  - MUDANZA DEL EQUIPO DEFINITIVO (50 PERSONAS)

**SEXTA ETAPA DE OBRA (FINAL). DURACIÓN PREVISTA: 20 DÍAS CORRIDOS**

- INCLUYE ENTRE OTROS:
- PINTURA
  - TERMINACIONES
  - CONEXIÓN DE EQUIPOS DE VRV - PRUEBAS
  - COLOCACIÓN DE ALFOMBRAS AJUSTES FINALES
  - COLOCACIÓN DE ARTEFACTOS DE ILUMINACIÓN DEFINITIVOS
  - TRABAJOS FINALES DE INCENDIO

Ing. MARTÍN DE BONY  
SUBGERENTE DE VÍA Y OBRAS  
TRENES ARGENTINOS  
OPERACIONES

**TRENES ARGENTINOS OPERACIONES**

Operadora Ferroviaria Sociedad del Estado  
Av. Dr. Ramos Mejía 1302, 4º, CABA (CP 1104)  
Argentina. Tel. (54-11) 3220-630  
www.trenesargentinos.gov.ar

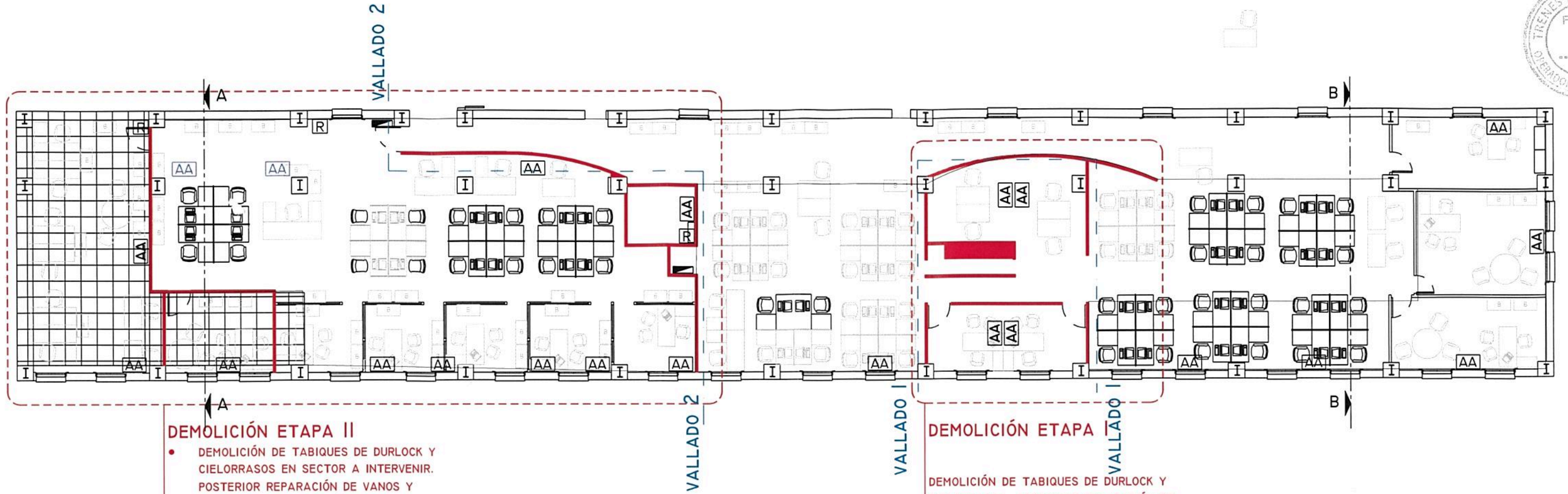
Ministerio de Transporte  
Presidencia de la Nación

EJECUTO	DESCRIPCIÓN			
PROYECTO	EDIFICIO MITRE RETIRO PISO 3 - ETAPAS PREVISTAS			
APROBO	ESCALA S/E	FECHA: 1/2017	LINEA: SOFSE CENTRAL	RAMAL: MITRE
LA FIRMA SE RESERVA LA PROPIEDAD DE ESTE ELABORADO CON PROHIBICIÓN DE REPRODUCIRLO O TRANSFERIRLO EN TODO O EN PARTE A OTRA FIRMA O PERSONA SIN SU PREVIA AUTORIZACIÓN ESCRITA.		PLANO TP	TPB	SC-LM-ET058-PL01

Ing. Miguel Eduardo Fernández  
GERENTE DE INGENIERÍA  
OPERADORA FERROVIARIA  
SOCIEDAD DEL ESTADO

Ing. FERNANDO MAMOTIUK  
SUBGERENTE DE VÍA Y OBRAS  
TRENES ARGENTINOS  
OPERACIONES



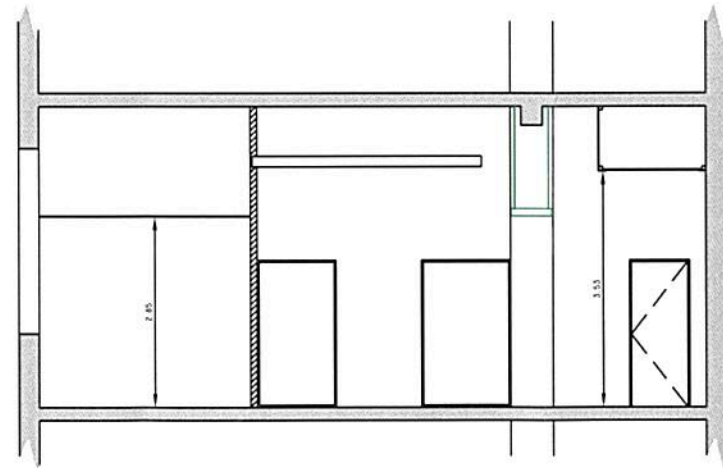


**DEMOLICIÓN ETAPA II**

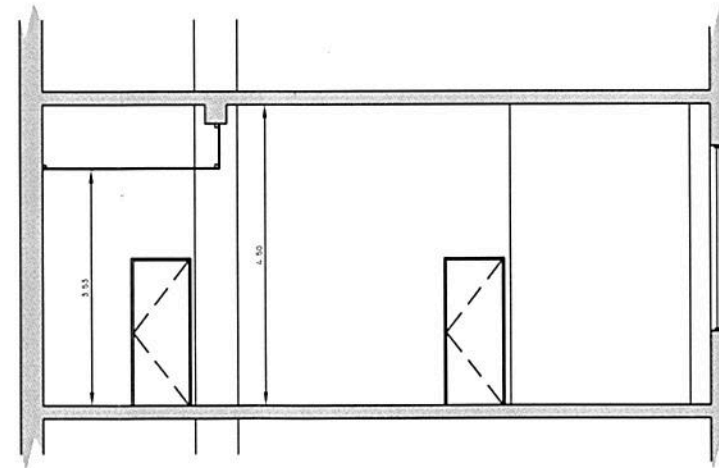
- DEMOLICIÓN DE TABIQUES DE DURLOCK Y CIELORRASOS EN SECTOR A INTERVENIR. POSTERIOR REPARACIÓN DE VANOS Y SECTORES DE DEMOLICIÓN. LIMPIEZA PARCIAL Y FINAL
- DESARME Y TRASLADO (A DEPÓSITOS) DE TABIQUES DIVISORIOS DE BOX.

**DEMOLICIÓN ETAPA I**

- DEMOLICIÓN DE TABIQUES DE DURLOCK Y CIELORRASOS. POSTERIOR REPARACIÓN DE VANOS Y SECTORES DE DEMOLICIÓN. LIMPIEZA PARCIAL Y FINAL



**CORTE A-A  
EXISTENCIA**



**CORTE B-B  
EXISTENCIA**

Ing. Miguel Eduardo Fernández  
GERENTE DE INGENIERÍA  
OPERADORA FERROVIARIA  
SOCIEDAD DEL ESTADO

Ing. MARTÍN DE BONY  
SUBGERENTE DE VÍA Y OBRAS  
TRENES ARGENTINOS  
OPERACIONES

**TRENES ARGENTINOS  
OPERACIONES**

Operadora Ferroviaria Sociedad del Estado  
Av. Dr. Ramos Mejía 1302, 4º, CABA (CP 1104)  
Argentina. Tel. (54-11) 3220-630  
www.trenesargentinos.gob.ar



Ministerio de Transporte  
Presidencia de la Nación

EJECUTO	DESCRIPCIÓN			
PROYECTO	<b>EDIFICIO MITRE RETIRO PISO 3 - DEMOLICIONES Y DESMONTES</b>			
APROBO	ESCALA S/E	FECHA: 1/2017	LÍNEA: SOFSE CENTRAL	RAMAL: MITRE
LA FIRMA SE RESERVA LA PROPIEDAD DE ESTE ELABORADO CON PROHIBICIÓN DE REPRODUCIRLO O TRANSFERIRLO EN TODO O EN PARTE A OTRA FIRMA O PERSONA SIN SU PREVA AUTORIZACIÓN ESCRITA.			PLANO TP	SC-LM-ET058-PL02

Arq. FERNANDO MAMOTIUK  
SUBGERENCIA DE VÍA Y OBRAS  
TRENES ARGENTINOS  
OPERACIONES

