

FORMATO AA - IRAM 4504

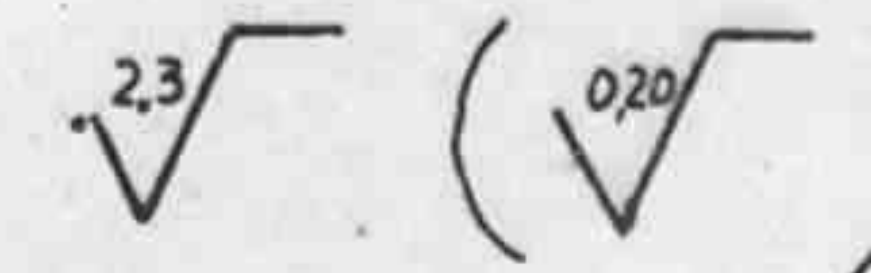
REF. FABR.: 8.052.307  
L.G.M.: 8961

TOLERANCIAS SALVO ESPECIFICACION  
Js 12 = jΔ12 (IRAM 5002)

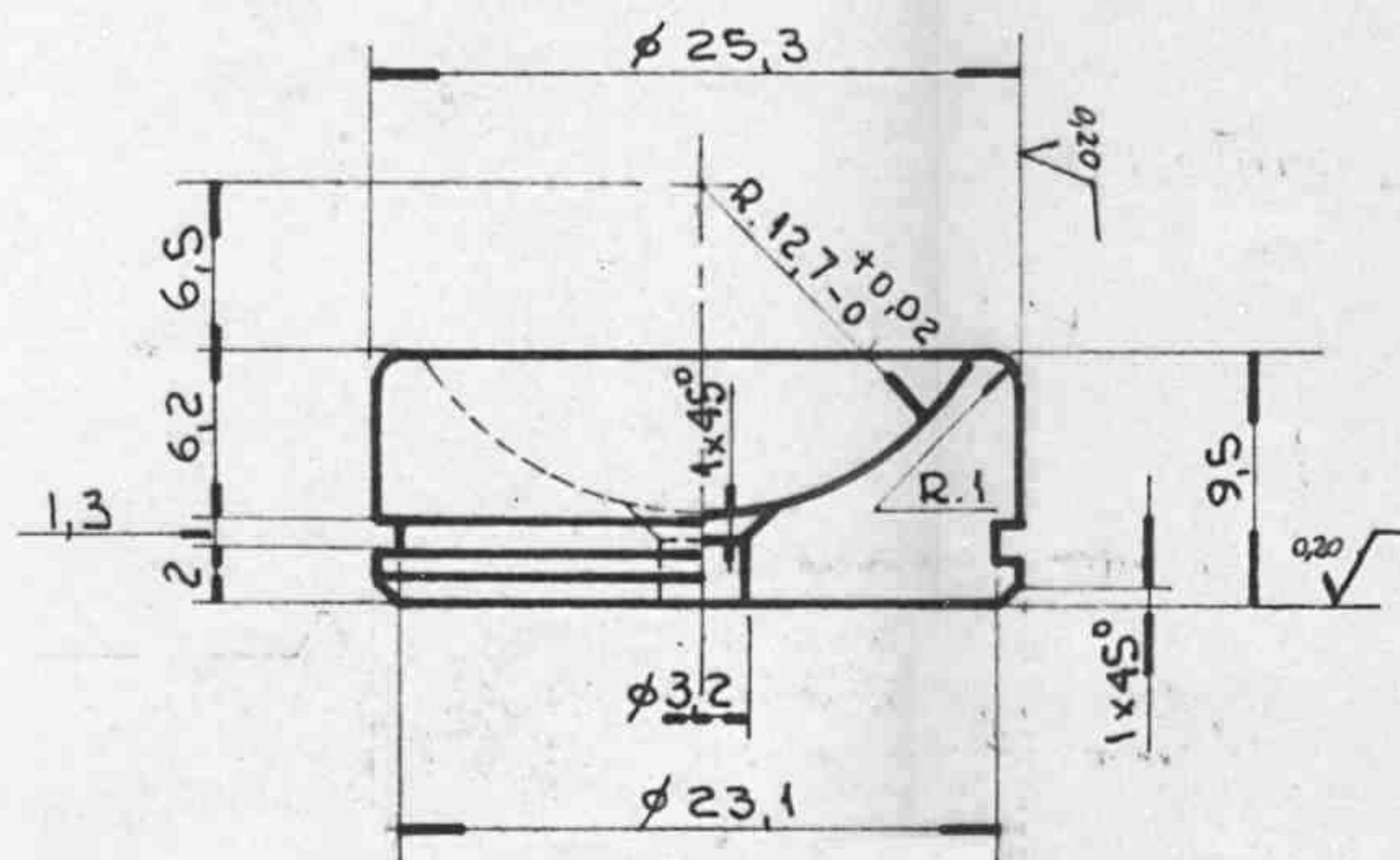
N.U.M.: 0/09/3/02/0214/0



SÍMBOLOS DE LABRADOS.



N.U.M.: 0/08/3/02/0675/0



Nota: Superficie interior cóncava,  
rectificada y pulida

APROBADO  
S. C. E. D. T.  
FECHA: 18/12/81  
ACTA N° 16.

ESTOS ELEMENTOS SERAN ENTREGADOS CONVENIENTEMENTE  
EMBALADOS LAS CAJAS O SOBRES LLEVARAN UN ROTULO CON  
EL NUMERO DE FABRICANTE Y EL CODIGO CORRESPONDIENTE.

**MATERIAL:** ACERO SAE 52100 TEMPLADO Y REVENIDO  
DUREZA SUPERFICIAL: 45 ± 5 Rc

EL PROVEEDOR ENTREGARA UNA MUESTRA PARA SU CONTROL DIMENSIONAL  
Y PRUEBA DE MONTAJE YA DE PRIMERA VEZ CARGADA POR EL FABRICANTE  
LE PERMITIRA ENTENDER CON LA FABRICACION

ITEM	DESCRIPCION	CANT.	ESPECIFICACION	CATAL. NOMEN.
TITULO: PUENTE DE VALVULAS				FERROCARRILES ARGENTINOS
<b>ASIENTO CONCAVO</b>				AREA
				MECANICA

EM. a = Se activan Símbolos de Labrado. En b = Se corrige cota de cuello Emc = Se agregó nota	FECHA Y FIRMA	TABLA DE TOLERANCIAS									ESCALA 2:1	TROCHA 1.676	LINEA D.F. SARMIENTO	UTILIZACION MOTOR - LOCS. G.12 - G.A.B. - G.R.12W.	EMISIONES				
		MEDIDA NOMINAL	HASTA 18 INCLUSO	> 18	> 50	> 120	> 220	> 360	> 500	> 750									
	12/3/86																		
	18/3/87																		
	27/10/08																		
ALTERACIONES		TOL. DIA.	0.05	0.10	0.15	0.20	0.25	0.35	0.50	0.75									
		TOL. LONG.	0.1	0.15	0.20	0.25	0.30	0.40											

FECHA Y FIRMA APROB. NO DE PLANO:  
11.9.78 **9.03.231**